

Dodatek ke smlouvě

o pracovnělékařských službách podle zákona č. 373/2011 Sb.,
o specifických zdravotních službách, uzavřená mezi zaměstnavatelem
a poskytovatelem zdravotních služeb

I.

SMLUVNÍ STRANY

1. Organizace: **Gymnázium, Ostrava- Hrabůvka, příspěvková organizace**

Se sídlem: **Františka Hajdy 1429/34, 700 30 Ostrava**

IČO: **00742745**

Zastoupena: **Mgr. Šárkou Staníčkovou, ředitelkou organizace**

(dále jen **zaměstnavatel**)

2. Poskytovatel zdravotních služeb: **MUDr. Růžena Šarišská, praktický lékař pro dospělé a rehabilitační lékař**

Se sídlem: **Horní 1471/57, 700 30 Ostrava Hrabůvka**

Zastoupena: **MUDr. Růženu Šarišskou, praktickou lékařkou pro dospělé**

(dále jen **poskytovatel**)

Obě smluvní strany se dohodly na změně Smlouvy o poskytování pracovně-lékařských služeb uzavřené mezi výše uvedenými stranami ze dne 11. 6. 2018.

II.

Změna smlouvy

Tímto dodatkem se mění úhrada za pracovně-lékařské služby a to tak že, poskytovatel nebude fakturovat vstupní lékařské prohlídky organizaci, ale bude si je uchazeč o zaměstnání, dohodu o pracovní činnosti nebo dohodu o provedení práce hradit sám v ordinaci poskytovatele dle jeho podmínek. Doklad o úhradě předloží svému zaměstnavateli, který v případě trvání pracovního poměru, dohody v délce 3 a více měsíců proplatí tento doklad na pokladně organizace.

Ceník výkonů

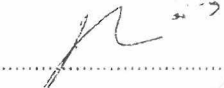
Název	Cena v Kč
Vstupní lékařská prohlídka	Hradí uchazeč o zaměstnání
Periodická lékařská prohlídka	400.-
Mimořádná lékařská prohlídka	400.-
Výstupní lékařská prohlídka	400.-
Následná lékařská prohlídka	400.-
Pravidelný dohled na pracovištích nad výkonem práce nebo služby	1200.-

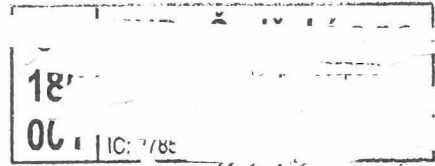
VII.
Závěrečná ujednání

V ostatních bodech se smlouva nemění.

Tento dodatek nabývá účinnosti dnem podpisu oprávněných smluvních stran a uzavírá se na dobu neurčitou.

v OSTRAVĚ dne 6.11.2019


.....
Zaměstnavatel **700 30 PASTIŘKAVA-PRÁBŮVKA**
(jméno, podpis, razítko)



.....
Poskytovatel
(jméno, podpis, razítko)