

Stavba: „Energetické úspory v budovách FN Brno“ Objekt: Pavilon D1 Objednatel: Fakultní nemocnice Brno, Jihlavská 20, 625 00 Brno Zhotovitel: Metrostav, a.s. Projektant: LT Projekt a.s.			
Změna: Pavilon D1 – Architektonicko-stavební část, ÚT			
P O P I S	Změnu vyvolal:	MMB OPP, investor	
	Popis změny:	1) Doplnkové stavební práce 2) Impregnace obkladu fasády 3) Světlík 4) VZT	
	Způsob projekčního zpracování:	Zápis do SD, Zpracování do prováděcí dokumentace Vzorkovací protokoly	
C E N A	Vliv změny na náklady stavby:	ANO	
	Ocenění změny předložil:	Ing. Příkryl ve formě	
	náklady na změnu	vícepráce	méněpráce
	stavební náklady	D1-ARS: 220 520,- Kč bez DPH D1-ÚT: 1 877,- Kč bez DPH	D1-ARS: - 107 733 -Kč bez DPH D1-ÚT: - 6 738,- Kč bez DPH
	projekční náklady		
	úprava smluvní ceny: dosud platná cena dle SOD vč. dod. č. 1:	D1-ARS: 3 953 988,- Kč bez DPH D1-ÚT: 338 508,- Kč bez DPH	
	zvýšení:	D1-ARS: 112 787,- Kč bez DPH	
	snížení:	D1-ÚT: - 4 861,- Kč bez DPH	
	nová cena:	D1-ARS: 4 066 775,- Kč bez DPH D1-ÚT: 333 647,- Kč bez DPH	
	odsouhlasení nákladů na změnu:	Datum	Podpis
	zhotovitel:		
	objednatel (investor, uživatel)		
	TDI:		
	GP:		
T E R M Í N	Termín předání PD změny:	průběžně	
	Termín realizace změny:	průběžně	
	Vliv změny na smluvní termín dokončení stavby:	NE	
S O D	Změna je smluvně zakotvena v:	stavební práce	projekční práce
	SOD: Dod. č.:	č.2	
P Ř Í L O H Y	Přílohy protokolu:		
	Příloha č. 1 – Ocenění změn Příloha č. 2 – Zdůvodnění změn		
	Datum:		

Položkový soupis prací a dodávek

příloha č. 1

S:	LTPROJEKT/N FAKULTNÍ NEMOCNICE BRNO - ENERGETICKÉ ÚSPORY V BUDOVÁCH FN	
O:	01	ENERGETICKÉ ÚSPORY V BUDOVÁCH FN - Pavilon A, B, C, D, D1, E, F
R:	D.1.1_D1	PAVILON "D1" - ARCHITEKTONICKO - STAVEBNÍ ŘEŠENÍ_VCP

ZL

P.č.	Číslo položky	Název položky	MJ	množství	cena / MJ	Celkem
Díl: 1		Zemní práce				1 914,97
33a	139601102R00	Ruční výkop jam, rýh a šachet v hornině 3	m3	1,65	1 162,70	1 914,97
Díl: 64		Výplně otvorů				3 439,90
46	641952611R00	Osaz rámu oken dřev 2,5 m2 na MPP, viz výpis truhlářských výrobků	kus	1,00000	3 439,90	3 439,90
Díl: 9		Ostatní konstrukce a práce, bourání				95 550,53
33b	985141213	Vyčištění trhlin a dutin ve zdivu š do 50 mm hl do 500 mm	m	9,15	111,00	1 015,65
33c	985142212	Vysekání spojovací hmoty ze spár zdiva hl přes 40 mm dl do 12 m/m2	m2	4,58	1 220,00	5 581,50
33d	985221101	Doplnění zdiva cihlami do aktivované malty	m3	1,83	9 690,00	17 732,70
33e	596-10002	cihla pálená plná přes P15 do P20 290x140x65mm	ks	150,00	8,84	1 326,00
65a	113106121R10	úprava anglického dvorku D1	kpl	1,00	69 894,68	69 894,68
Díl: 96		Bourání konstrukcí				10 690,00
46a	97103348R	Bourání stávajícího prosvětlení luxferou	kpl	1,00	2 890,00	2 890,00
44c	766441811	Odsekání parapetních desek včetně zapravení a přípravy pro montáž obkladu	ks	4,0000	1 950,00	7 800,00
Díl: 99		Staveništní přesun hmot				1 414,49
118	999281211R00	Přesun hmot pro opravy a údržbu objektů pro opravy a údržbu vnějších pláštů dosavadních	t	1,96	721,60	1 414,49
Díl: 766		Konstrukce truhlářské				10 843,00
123	611 1960R	výplň sklopná, pákový ovladač 680x680mm "prosvětlení do světlíku"	kus	1,00	10 843,00	10 843,00
Díl: 767		Konstrukce zámečnické				96 169,69
127	998767102R00	Přesun hmot pro kovové stavební doplňk. konstrukce v objektech výšky do 12 m	t	0,46	1 397,00	642,62
133a	767316517R01	D+M světlíku	kpl	1,00	93 372,07	93 372,07
133b	767311810R00	Demontáž světlíků všech typů	m2	10,00	215,50	2 155,00
Díl: 781		Obklady keramické				497,25
136a	711112006RR1	Impregnace kameninových obkladových pásků Weber.tec SHC	m2	1,95	255,00	497,25
Celkem						220 519,82

Položkový soupis prací a dodávek

příloha č. 1

S:	LTPROJEKT/N FAKULTNÍ NEMOCNICE BRNO - ENERGETICKÉ ÚSPORY V BUDOVÁCH FN	
O:	01	ENERGETICKÉ ÚSPORY V BUDOVÁCH FN - Pavilon A, B, C, D, D1, E, F
R:	D.1.1_D1	PAVILON "D1" - ARCHITEKTONICKO - STAVEBNÍ ŘEŠENÍ_MNP

ZL

P.č.	Číslo položky	Název položky	MJ	množství	cena / MJ	Celkem
Díl: 62		Úpravy povrchů vnější				-47 600,00
25	622421121RT2	Omítky vnější stěn vápenné nebo vápenocementové hrubé zatížené, bez uvedení složitosti	m2	-170,00	280,00	-47 600,00
Díl: 95		Dokončovací konstrukce na pozemních stavbách				-1 303,60
57	953941211R00	Drobné kovové předměty se zalitím maltou cementovou osazování drobných kovových předmětů, náklady na dodání kovových předmětů se oceňují ve specifikaci konzol nebo kotev do vynechaných nebo vysekaných kapes pro schodišťová madla do zdi, pro kotvení konstrukcí ze sklobetonu, radiátorové konzoly apod.	kus	-2,00	101,80	-203,60
59	95979-1199	Demontáž a zpětná montáž držáků vlajek a značení, domů - viz výkresy fasád	kus	-1,00	1 100,00	-1 100,00
Díl: 96		Bourání konstrukcí				-12 664,26
81	978036191R00	Otlučení vnějších omítek šlechtěných břizolitových, v rozsahu do 100 %	m2	-183,54	69,00	-12 664,26
Díl: 767		Konstrukce zámečnické				-46 165,00
133	76765891R	repase světlíku/ světlovodu	kpl	-1,00	43 965,00	-43 965,00
133	553 30000	POMOCNÉ OCEL.KCE SVAŘOVANÉ, DOD+MONT+ KOMPLET	KG	-8,00	275,00	-2 200,00
Celkem						-107 732,86

Položkový soupis prací a dodávek

příloha č. 1

S:	LTPROJEKT/N FAKULTNÍ NEMOCNICE BRNO - ENERGETICKÉ ÚSPORY V BUDOVÁCH FN	
O:	01	ENERGETICKÉ ÚSPORY V BUDOVÁCH FN - Pavilon A, B, C, D, D1, E, F
R:	D.1.5_D1	ÚT - Pavilon D1_VCP

P.č.	Číslo položky	Název položky	MJ	množství	cena / MJ	Celkem
Díl: 733		Ústřední vytápění - potrubí				1 877,17
11b	721176115R12	Potrubí PP kanalizační HT 110 - 250mm	kus	1,00000	67,48	67,48
11c	721176115R13	Potrubí PP kanalizační HT 110 - 1500mm	kus	1,00000	272,44	272,44
11d	721176115R14	Koleno PP kanalizační HTB 100/87°	kus	2,00000	71,82	143,64
11e	721176116R13	Objímka potrubí dvojdílná s gumou d 102-116mm	kus	2,00000	58,38	116,76
11f	721176216R13	Hmoždinka TX-PA 10mm	kus	2,00000	4,76	9,52
11g	721276216R13	Kombišroub M 8 x 80	kus	2,00000	3,36	6,72
11h	721276256R13	Montáž potrubí HT 100	m	1,75000	533,26	933,21
11i	721176116R12	Montáž objímky do DN 100 včetně příslušenství	kus	2,00000	163,70	327,40
Celkem						1 877,17

Položkový soupis prací a dodávek

příloha č. 1

S:	LTPROJEKT/N FAKULTNÍ NEMOCNICE BRNO - ENERGETICKÉ ÚSPORY V BUDOVÁCH FN	
O:	01	ENERGETICKÉ ÚSPORY V BUDOVÁCH FN - Pavilon A, B, C, D, D1, E, F
R:	D.1.5_D1	ÚT - Pavilon D1_MNP

P.č.	Číslo položky	Název položky	MJ	množství	cena / MJ	Celkem
Díl: 733		Ústřední vytápění - potrubí				-6 737,70
6	733111102R00	Potrubí z trubek závitových ocelových bezešvých, běžných, nízkotlaké, DN 10	m	-10,00000	232,10	-2 321,00
7	733111103R00	Potrubí z trubek závitových ocelových bezešvých, běžných, nízkotlaké, DN 15	m	-8,00000	288,80	-2 310,40
8	733111104R00	Potrubí z trubek závitových ocelových bezešvých, běžných, nízkotlaké, DN 20	m	-7,00000	300,90	-2 106,30
Celkem						-6 737,70

Pavilon D1

Ad 1) Doplnkové stavební práce

Osekání fasádních omítek

PD předpokládala osekání stávajících fasádních omítek v plném rozsahu a zasazení nových oken s hloubkou špalet do ostění – dle požadavku NPÚ a MMB OPP má hloubka venkovních špalet korespondovat s původní hloubkou.

Z důvodu nerovnosti fasád a rozdílných tloušťek stávající fasády v místě ostění byl dle požadavků NPÚ a MMB OPP změněn způsob osazení oken – osazení do líce fasády.

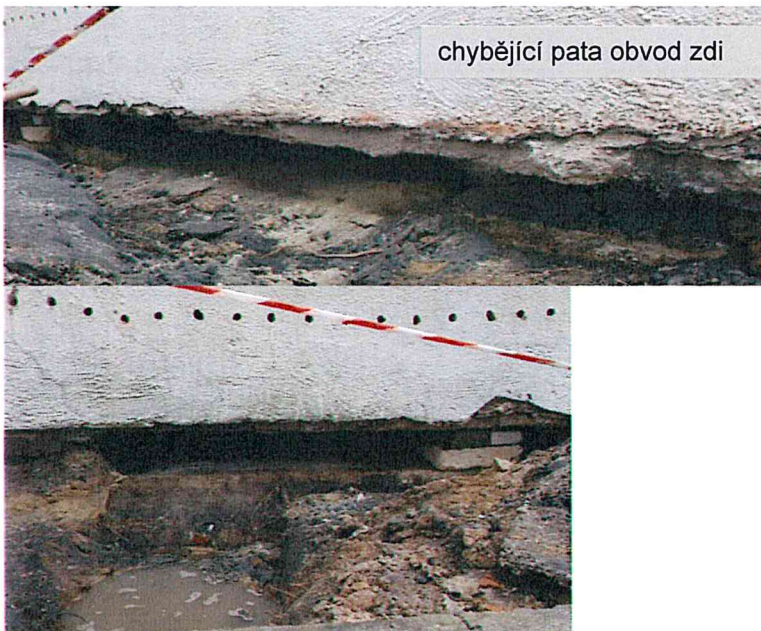
Z tohoto důvodu bylo upuštěno od 100%tního osekání omítek. Na stávajících omítkách byly provedeny odtrhové zkoušky a jsou osekávány pouze nesoudržné stávající omítky a omítky v okolí podomítkových boxů žaluzií.

Záměna povrchu parapetu

Dle požadavku investora bude navržený nově osazený DTD parapet zrušen a nahrazen vnitřním keramickým obkladem (okenní otvor T/66 na soc zařízení 2NP, 3NP).

Doplnění obvodového zdiva

Z důvodu zjištěného zdegradovaného a chybějícího obvodového zdiva budovy D1 (severní strana) po obnažení konstrukce, bude nutné provést dozdění obvodové zdi shodným materiálem



Úpravy v anglickém dvorku

V návaznosti na provádění sanací a osazování nových výplň otvorů (dveří) bude provedeno odbourání části stávajícího anglického dvorku, vyspravení jeho zdiva a dna, odvodnění a opětovné dozdění části obvodové stěny.

Ad 2) Impregnace obkladu fasády

Z důvodu odsouhlaseného spárování obkladových keramických pásků NPÚ a OPP MMB, které se mělo co nejvíce přiblížit historicky původnímu, bude nutné provést celoplošnou impregnaci obkladu.

Ad 3) Světlík

Na základě zjištěných skutečností po demontáži střešních skladeb bude nutné provést dodávku a montáž nového světlíku na nižší části střechy D1. Návazně bude provedeno prosvětlení místnosti pod světlíkem – vybourání stávajících luxfer a provedeno osazení nového dřevěného okna.



Ad 4) VZT

Po prověření skutečného stavu bylo zvoleno nové řešení odvětrání suterénu obj. D1 (položkový rozpočet součástí odd. VZT pro obj.D).

V Brně dne 29.7.2019

Vypracovala: Ing. Soňa Rudecká