

KUPNÍ SMLOUVA

č. j. KRPB-155126-3/ČJ-2019-0600VZ

Čl. I. Smluvní strany:

Kupující:

Česká republika – Krajské ředitelství policie Jihomoravského kraje

se sídlem: Kounicova 24, 611 32 Brno

zastoupená:

IČO:

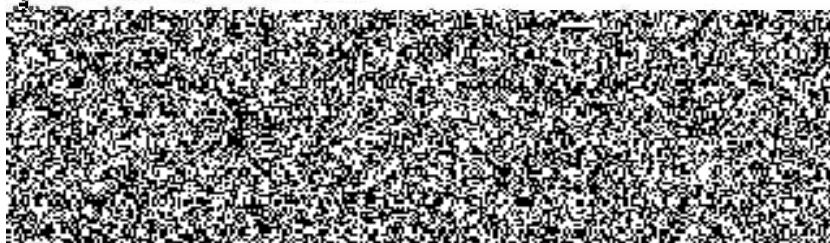
DIČ:

bankovní spojení:

číslo účtu:

kontaktní spojení:

e-mail:



(dále jen „kupující“) na straně jedné

Prodávající:

obchodní firma: Plzeňský Prazdroj, a.s.

se sídlem: U Prazdroje 64/7, 301 00 Východní Předměstí - Plzeň

zastoupená:

IČO:

DIČ:

bankovní spojení:

číslo účtu:

zapsaná v OR vedeném u KS v Plzni, oddíl B, vložka 227

kontaktní osoba:

e – mail:




(dále jen „prodávající“) na straně druhé

uzavírají ve smyslu ustanovení § 2079 a násl. zák. č. 89/2012 Sb., občanského zákoníku, v platném znění (dále jen „Občanský zákoník“), tuto

kupní smlouvu:

Čl. II.

Předmět smlouvy

1. Předmětem této kupní smlouvy je **dodání piva a nealko točených nápojů** (dále jen „zboží“), včetně dopravy do místa plnění. Nejčastěji odebíraný sortiment je uveden v příloze č. 1 této smlouvy.
2. Přesné množství a druh dodávek piva a nealko točených nápojů bude odebíráno na základě konkrétních dílčích objednávek, které je oprávněn předkládat pověřený pracovník objednatele za ÚZ Riviera v Podhradí nad Dyjí, 
3. Případné dodání dalšího (v Příloze č. 1) nspecifikovaného zboží může být realizováno dle možností prodávajícího, a to po předchozí dohodě mezi pověřeným pracovníkem kupujícího a prodávajícího.

Čl. III.

Kupní cena

1. Kupní cena je sjednána dohodou smluvních stran podle § 2 zák. č. 526/1990 Sb., o cenách, v platném znění, a dle cenové nabídky prodávajícího, viz příloha č. 1 této smlouvy.
2. Jednotková cena je považována za cenu nejvýše přípustnou a nepřekročitelnou a lze ji překročit za podmínek stanovených touto smlouvou nebo zákonem. Jednotková cena zahrnuje dopravu do místa plnění, včetně dalších nákladů souvisejících s dodávkou předmětu plnění. Pohyb cen je dodavatel povinen avizovat předem, a to písemnou zprávou, která bude doručena odběrateli jeden kalendářní měsíc před zamýšlenou změnou cen. V případě neakceptace nových cen bude dodavateli písemně oznámeno. Smlouva tak končí dnem, který předchází dni avizovaného navýšení ceny.
3. Celková kupní cena za zboží odebrané na základě konkrétních dílčích objednávek nedosáhne za smluvené období **bez DPH Kč 300.000,--**
slovy: třístatisíckorunčeských.
Celková kupní cena je nejvýše přípustná.
4. Kupující si vyhrazuje právo před předložením konkrétní dílčí objednávky ověřit u prodávajícího aktuální ceny zboží.
5. Cena dalšího nspecifikovaného zboží bude stanovena dle aktuálního ceníku prodávajícího. V případě, že ceny budou pro kupujícího neakceptovatelné, není povinen zboží u prodávajícího zakoupit.

Čl. IV.

Dodací podmínky

1. **Lhůta dodání:** Konkrétní termín dodání bude uveden v dílčí objednávce. Zboží bude dodáno **v pracovní dny od 7.00 hod. – 15.00 hod. – dle závozných dnů prodávajícího**. Současně se zbožím předá prodávající kupujícímu následující doklady – dodací list, popř. daňový doklad. Ceny musí být uvedeny včetně dopravy.
2. Prodávající má právo přiměřeně snížit rozsah objednávky kupujícího v případě, že objednávka kupujícího více než třikrát přesahuje obvyklou úroveň objednávek daného kupujícího a její vykrytí (splnění) by způsobilo problémy s vykrytím (tj. ztížilo

či znemožnilo řádné plnění) objednávek dalších zákazníků prodávajícího. Množství objednaného zboží po snížení dle předchozí věty nesmí klesnout pod obvyklou úroveň objednávek kupujícího. Dodáním přiměřeně sníženého (ve smyslu tohoto odstavce) množství objednaného zboží se má objednávka kupujícího za řádně splněnou v celém rozsahu. O využití svého práva dle tohoto odstavce je prodávající povinen bez zbytečného odkladu informovat kupujícího včetně uvedení rozsahu přiměřeného snížení a množství zboží, které bude prodávajícím dodáno.

3. Kupující je oprávněn objednávat zboží pouze v ucelených velkoobchodních baleních (paleta, přepravka, sud, karton apod.).
4. Zboží je dodáváno v sortimentu a balení dle cenové nabídky. Přepravky kompakt, sudy KEG a palety jsou vratnými obaly a záloha za ně bude účtována kupujícímu dle cenové nabídky. Kupující je povinen bezodkladně po vyprázdnění nepoškozené vratné obaly vracet prodávajícímu.
5. Kupující nemůže s vratnými obaly volně disponovat, jelikož se (s výjimkou vratných láhví) jedná o majetek prodávajícího, nemůže je tudíž ani dále prodávat, zapůjčovat a jinak s nimi nevhodně manipulovat. Pro případ ztráty, zničení či poškození vratných obalů (s výjimkou vratných láhví) může prodávající po kupujícím požadovat úhradu smluvní pokuty ve výši rozdílu mezi pořizovací cenou daného obalu (dle cenové nabídky) a výši zálohy předmětného obalu, příp. pokud s tím prodávající souhlasí, je kupující povinen zajistit na své náklady odbornou opravu či zaplatit cenu opravy, bude-li možno poškození odstranit provedením odborné opravy.
6. Pravidelnou sanitaci výčepního zařízení zajistí prodávající svým nákladem.
7. Zůstatky – saldo zálohovaných obalů eviduje prodávající průběžně ve svém interním systému. Saldo zálohových obalů může být uváděno na daňových dokladech (dodací list nebo daňový doklad) za dodávky smluvního zboží; není-li aktuální saldo uvedeno na daňovém dokladu, a požádá-li o to kupující, prodávající resp. smluvní přepravce prodávajícího vytiskne v místě dodání zboží vedle daňového dokladu i doklad s aktuálním saldem, a nebude-li toto technicky možné, vyhotoví a předá prodávající kupujícímu doklad s aktuálním saldem nejpozději do 15 dnů od žádosti kupujícího (kterou lze učinit i na zákaznické lince prodávajícího). Prodávající je povinen vykoupit obaly do výše salda evidovaného prodávajícím. Kupující je povinen případné rozdíly v zůstatku obalů bezodkladně reklamovat v příslušném dodávajícím distribučním centru. **Neuplatní-li kupující reklamaci do 14 dnů po obdržení dokladu s aktuálním saldem, má se za to, že tento zůstatek odsouhlasil.**
8. **Místo plnění:** Krajské ředitelství policie Jihomoravského kraje, ÚZ Riviera, Podhradí nad Dyjí č. 67.

Čl. V.

Platební podmínky

1. Kupující zaplatí do 21 dnů po obdržení daňového dokladu od prodávajícího kupní cenu za zboží odebrané na základě této smlouvy, a to převodem na účet prodávajícího.
2. Jestliže je prodávající dle zveřejnění správcem daně v registru plátců ke dni uskutečnění zdanitelného plnění nespolehlivým plátcem DPH, je kupující oprávněn provést zajišťovací úhradu DPH na účet příslušného finančního úřadu a uhradit prodávajícímu pouze základ daně, tento postup je považován za splnění závazku kupujícího.

Čl. VI.
Fakturace

1. Daňový doklad bude předán současně se zbožím, nebo zaslán na adresu kupujícího **nejpozději do 3 dnů od data splnění dodávky** a musí být na něm uvedeno číslo jednací kupní smlouvy.
2. Prodávající je povinen daňový doklad zaslat na níže uvedenou adresu kupujícího:
Krajské ředitelství policie Jihomoravského kraje
Odbor správy majetku – Proviantní oddělení
Účelové zařízení RIVIERA
671 06 Podhradí nad Dyjí č. 67, pošta Šafov.
3. Kupující je oprávněn do data splatnosti vrátit daňový doklad, který neobsahuje požadované náležitosti, není doložen kopií potvrzeného dodacího listu, která obsahuje jiné cenové údaje nebo jiný druh zboží než dohodnuté v této kupní smlouvě s tím, že doba splatnosti nově vystaveného daňového dokladu začíná znovu běžet ode dne jejího doručení kupujícímu.
4. Daňový doklad se považuje za proplacený okamžikem odepsání fakturované částky z účtu kupujícího ve prospěch účtu prodávajícího.

Čl. VII.
Vady

1. Nároky z vad se vyřizují dle volby kupujícího v souladu s ust. §§ 2106 - 2112 Občanského zákoníku. Prodávající ručí za kvalitu zboží dle této smlouvy po dobu obvyklé bezpečné použitelnosti zboží, přičemž prodávající je povinen současně dodržet podmínky stanovené zákonem č. 110/1997 Sb., o potravinách a tabákových výrobcích, v platném znění.

Čl. VIII.
Sankce

1. V případě prodlení s dodáním zboží delším jak 48 hodin zaplatí prodávající smluvní pokutu ve [redacted] nedodaného zboží včetně DPH, a to za každý i započatý den prodlení.
2. V případě neuhrazení daňového dokladu kupujícím v termínu uvedeném ve smlouvě, má prodávající právo na úroky z prodlení ve [redacted] neuhrazené ceny zboží včetně DPH za každý i započatý den prodlení.
3. Smluvní pokuty a úrok z prodlení jsou splatné ve lhůtě 30-ti dnů ode dne obdržení písemné výzvy k jejich zaplacení oprávněnou stranou, a to na účet oprávněné strany uvedený v písemné výzvě. Ustanovením o smluvní pokutě není dotčeno právo oprávněné strany na náhradu škody v plné výši.

Čl. IX.
Odstoupení od smlouvy

1. Prodávající a kupující jsou oprávněni odstoupit od smlouvy při podstatném porušení smlouvy a pokud tento úmysl oznámí oprávněná strana druhé straně do 10 dnů od podstatného porušení povinností.

2. Podstatným porušením smlouvy se rozumí, jestliže strana porušující smlouvu věděla nebo mohla vědět, že druhá strana při takovém porušení nebude mít zájem na takovém plnění smlouvy.
3. Za podstatné porušení smlouvy se považuje:
 - a) prodlení prodávajícího s dodáním zboží řádně a včas a kupující se přitom na tomto prodlení nijak nepodílel. Za prodlení prodávajícího s dodáním zboží se považuje opakované nedodání zboží ve stanoveném termínu,
 - b) kupující nesplní své finanční závazky vůči prodávajícímu a nebude schopen poskytnout takové záruky, že je splní v náhradním termínu,
 - c) prodávající může také odstoupit od smlouvy, jestliže kupující neposkytne nutné protiplnění, a tím způsobí neschopnost provést určitý úkon. Odstoupení je však přípustné teprve tehdy, když prodávající dohodl s kupujícím písemně novou přiměřenou lhůtu ke splnění závazku, a ta neúspěšně uplynula,
 - d) nesplnění kvalitativních a kvantitativních požadavků kupujícího,
 - e) pokud se prodávající stane nespolehlivým plátcem DPH dle zákona č. 235/2004 Sb., o dani z přidané hodnoty, ve znění pozdějších předpisů.

Čl. X.

Závěrečná ustanovení

1. Tato smlouva nabývá platnosti dnem jejího podpisu oběma smluvními stranami a účinnosti dnem uveřejnění v registru smluv.
2. Tato smlouva je uzavřena na dobu určitou do vyčerpání částky 299.999,99 Kč bez DPH, nejpozději do 31. října 2020.
3. Tato smlouva je vyhotovena ve dvou stejnopisech, z nichž jeden stejnopis obdrží kupující a jeden stejnopis prodávající.
4. Tuto smlouvu je možno měnit pouze formou písemných dodatků oboustranně potvrzených smluvními stranami.
5. Každá ze smluvních stran prohlašuje, že tuto smlouvu uzavírá svobodně a vážně, že považuje obsah smlouvy za určitý a srozumitelný a že jsou ji známy veškeré skutečnosti, jež jsou pro uzavření smlouvy rozhodující.
6. Pokud není v této smlouvě stanoveno jinak, řídí se právní vztahy z ní vyplývající právním řádem České republiky, zejména Občanským zákoníkem.
7. Strany vyslovují souhlas se zveřejněním této smlouvy, jakož i dalších skutečností souvisejících se smluvním vztahem založeným touto smlouvou, a to jak v režimu zák. č. 106/1999 Sb., o svobodném přístupu k informacím, tak případně podle jiných předpisů.
8. Tato smlouva podléhá uveřejnění dle zák. č. 340/2015 Sb., o zvláštních podmínkách účinnosti některých smluv, uveřejňování těchto smluv a o registru smluv (zákon o registru smluv). K uveřejnění v registru smluv zašle smlouvu kupující. Strany prohlašují, že smlouva neobsahuje žádné skutečnosti, které by nebylo možno poskytnout jako informace podle zák. č. 106/1999 Sb., případně jiných předpisů, zejména důvěrné údaje, utajované informace nebo obchodní tajemství, a v důsledku toho by se neuveřejňovaly podle zákona o registru smluv.

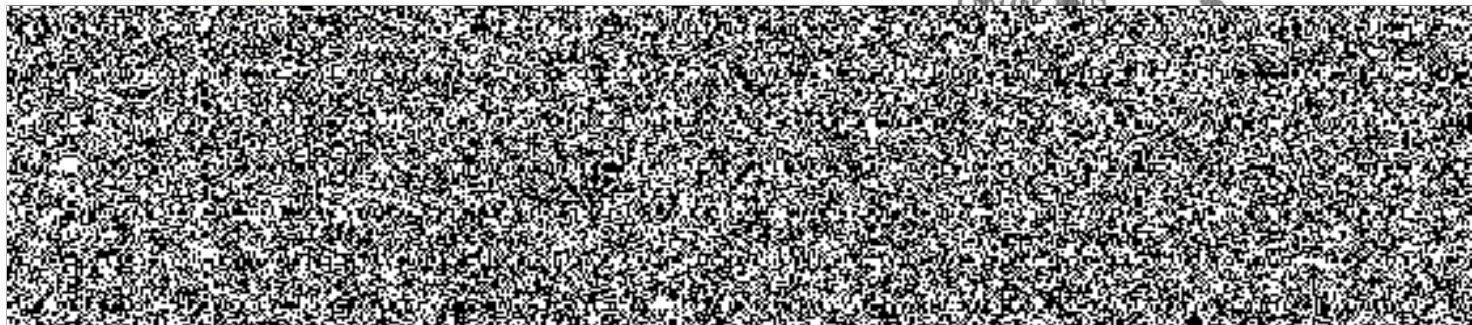
9. Tato kupní smlouva obsahuje 6 (slovy: šest) stran textu a dvě přílohy o xx (slovy: xxx) stranách textu.

V Brně dne

6.11.2019

V Plzni dne

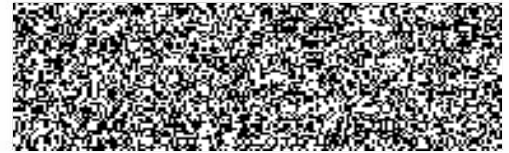
14.11.2019



Příloha č. 1 ke j. KEB-153126-3/cj-2019-0600U2



Plzeňský Prazdroj, a. s.



Ceník platný od 1. 10. 2019

číslo výrobku	název výrobku	balení	cena*	
			bez DPH	vč. DPH
89411	Pilsner Urquell, světlý ležák	20 ks / 0,5 l láhve		
89417	Pilsner Urquell, světlý ležák	24 ks / 0,33 l láhve		
89425	Pilsner Urquell, světlý ležák	6 ks / 0,33 l láhve 4 koš.		
93321	Pilsner Urquell, světlý ležák	8 lahví / 0,5 l multipack		
89448	Pilsner Urquell, světlý ležák	24 ks / 0,5 l plech.		
89446	Pilsner Urquell, světlý ležák	24 ks / 0,33 l plech.		
89392	Pilsner Urquell, světlý ležák	KEG 15 l		
89395	Pilsner Urquell, světlý ležák	KEG 30 l		
89398	Pilsner Urquell, světlý ležák	KEG 50 l		
89384	Pilsner Urquell, světlý ležák	cisterna		
89580	Excelent 11, světlý ležák	20 ks / 0,5 l láhve		
89568	Excelent 11, světlý ležák	8 lahví / 0,5 l multipack		
89565	Excelent 11, světlý ležák	12 ks / 0,33 l nevratná láhev		
89572	Excelent 11, světlý ležák	24 ks / 0,5 l plech.		
89557	Excelent 11, světlý ležák	KEG 30 l		
89559	Excelent 11, světlý ležák	KEG 50 l		
89552	Excelent 11, světlý ležák	cisterna		
89503	Gambrinus Originál 10, světlé výčepní pivo	20 ks / 0,5 l láhve		
91604	Gambrinus Plná 12, světlý ležák	20 ks / 0,5 l láhve		
89533	Gambrinus Dry, světlé výčepní pivo	20 ks / 0,5 l láhve		
89509	Gambrinus Originál 10, světlé výčepní pivo	8 lahví / 0,5 l multipack		
89515	Gambrinus Originál 10, světlé výčepní pivo	24 ks / 0,5 l plech.		
89513	Gambrinus Originál 10, světlé výčepní pivo	24 ks / 0,33 l plech.		
92205	Gambrinus Plná 12, světlý ležák	24 ks / 0,5 l plech.		
93376	Gambrinus Šťavnatý Grep, míchaný nápoj z piva	24 ks / 0,5 l plech.		
93526	Gambrinus Limetka & Bezinka, míchaný nápoj z piva	24 ks / 0,5 l plech.		
93528	Gambrinus Různý Citron, míchaný nápoj z piva	24 ks / 0,5 l plech.		
89529	Gambrinus Originál 10, světlé výčepní pivo	6 ks / 1,5 l PET		
89547	Gambrinus Nepasterizovaná 10, světlé výčepní pivo	KEG 30 l		
89549	Gambrinus Nepasterizovaná 10, světlé výčepní pivo	KEG 50 l		
93150	Gambrinus Nepasterizovaná 11, světlý ležák	KEG 30 l		
93151	Gambrinus Nepasterizovaná 11, světlý ležák	KEG 50 l		
89538	Gambrinus Nepasterizovaná 12, světlý ležák	KEG 30 l		
89539	Gambrinus Nepasterizovaná 12, světlý ležák	KEG 50 l		
89541	Gambrinus Nepasterizovaná 10, světlé výčepní pivo	cisterna		
93609	Gambrinus Nepasterizovaná 11, světlý ležák	cisterna		
90577	Gambrinus Nepasterizovaná 12, světlý ležák	cisterna		
92145	Radegast Rázná 10, světlé výčepní pivo	20 / 0,5 l láhve		
89769	Radegast Ryze Hořká 12, světlý ležák	20 / 0,5 l láhve		
92146	Radegast Rázná 10, světlé výčepní pivo	8 lahví / 0,5 l multipack		
92161	Radegast Rázná 10, světlé výčepní pivo	24 / 0,5 l plech.		
89772	Radegast Ryze Hořká 12, světlý ležák	24 / 0,5 l plech.		
92149	Radegast Rázná 10, světlé výčepní pivo	6 ks / 1,5 l PET		
92142	Radegast Rázná 10, světlé výčepní pivo	KEG 30 l		
92141	Radegast Rázná 10, světlé výčepní pivo	KEG 50 l		
89764	Radegast Ryze Hořká 12, světlý ležák	KEG 15 l		
89765	Radegast Ryze Hořká 12, světlý ležák	KEG 30 l		
89767	Radegast Ryze Hořká 12, světlý ležák	KEG 50 l		
92166	Radegast Rázná 10, světlé výčepní pivo	cisterna		
89759	Radegast Ryze Hořká 12, světlý ležák	cisterna		
92979	Kingswood, cidr	12 ks / 0,4 l nevratná láhev		
92980	Kingswood Dry, cidr	12 ks / 0,4 l nevratná láhev		
92978	Kingswood Sweet Rosé, cidr	12 ks / 0,4 l nevratná láhev		
92983	Kingswood, cidr	24 ks / 0,33 l plech.		
92984	Kingswood Dry, cidr	24 ks / 0,33 l plech.		
92985	Kingswood Sweet Rosé, cidr	24 ks / 0,33 l plech.		
93667	Kingswood, cidr	KEG 15,3 l		
93681	Kingswood, cidr	KEG 30 l		
91511	Kopparberg Strawberry & Lime, cidr s příchutí jahody a limetky	24 ks / 0,33 l plech.		
92195	Frisco Jablko a citrón, cidr	12 ks / 0,33 l nevratná láhev		
92196	Frisco Ananas a lemongrass, cidr	12 ks / 0,33 l nevratná láhev		
92198	Frisco Brusinka, cidr	12 ks / 0,33 l nevratná láhev		
92199	Frisco Lesní ovoce, cidr	12 ks / 0,33 l nevratná láhev		
93602	Frisco Spritz, cidr	12 ks / 0,33 l nevratná láhev		
93736	Frisco Jablko a citrón, cidr	24 ks / 0,4 l plech.		
93744	Frisco Brusinka, cidr	24 ks / 0,4 l plech.		
93742	Frisco Lesní ovoce, cidr	24 ks / 0,4 l plech.		



Ceník platný od 1. 10. 2019



číslo výrobku	název výrobku	balení	cena*		cena za balení	
			bez DPH	vč. DPH	bez DPH	vč. DPH
89820	Velkopopovický Kozel Světlý, světlé výčepní pivo	20 ks / 0,5 l láhve				
89903	Velkopopovický Kozel 11, světlý ležák	20 ks / 0,5 l láhve				
91249	Velkopopovický Kozel Řezaný 11, řezaný ležák	20 ks / 0,5 l láhve				
93055	Kozel Mistrův ležák, světlý ležák	20 ks / 0,5 l láhve				
89828	Velkopopovický Kozel Světlý, světlé výčepní pivo	8 lahví / 0,5 l multipack				
89911	Velkopopovický Kozel 11, světlý ležák	8 lahví / 0,5 l multipack				
89840	Velkopopovický Kozel Světlý, světlé výčepní pivo	24 ks / 0,5 l plech.				
89914	Velkopopovický Kozel 11, světlý ležák	24 ks / 0,5 l plech.				
89863	Velkopopovický Kozel Světlý, světlé výčepní pivo	6 ks / 1,5 l PET				
89926	Velkopopovický Kozel 11, světlý ležák	6 ks / 1,25 l PET				
89815	Velkopopovický Kozel Světlý, světlé výčepní pivo	KEG 30 l				
89817	Velkopopovický Kozel Světlý, světlé výčepní pivo	KEG 50 l				
89892	Velkopopovický Kozel 11, světlý ležák	KEG 30 l				
89896	Velkopopovický Kozel 11, světlý ležák	KEG 50 l				
93070	Kozel Mistrův ležák, světlý ležák	KEG 30 l				
93069	Kozel Mistrův ležák, světlý ležák	KEG 50 l				
89807	Velkopopovický Kozel Světlý, světlé výčepní pivo	cisterna				
89886	Velkopopovický Kozel 11, světlý ležák	cisterna				
89877	Velkopopovický Kozel Černý, tmavé výčepní pivo	20 ks / 0,5 l láhve				
89880	Velkopopovický Kozel Černý, tmavé výčepní pivo	24 ks / 0,5 l plech.				
89870	Velkopopovický Kozel Černý, tmavé výčepní pivo	KEG 15 l				
89872	Velkopopovický Kozel Černý, tmavé výčepní pivo	KEG 30 l				
91465	Birell, světlé nealkoholické pivo	20 ks / 0,5 l láhve				
91438	Birell, světlé nealkoholické pivo	24 ks / 0,33 l láhve				
91503	Birell Polotmavý, polotmavé nealkoholické pivo	20 ks / 0,5 l láhve				
91436	Birell Polotmavý, polotmavé nealkoholické pivo	24 ks / 0,33 l láhve				
92139	Birell Zelený Ječmen, světlé nealk. ochucené pivo	20 ks / 0,5 l láhve				
93071	Birell Bezlepkový, nealkoholické pivo	20 ks / 0,5 l láhve				
91501	Birell Pomelo & Grep, míchaný nápoj z nealk. piva	12 ks / 0,33 l nevratná láhev				
93322	Birell, světlé nealkoholické pivo	8 lahví / 0,5 l multipack				
93105	Birell, světlé nealkoholické pivo	24 ks / 0,5 l plech.				
91482	Birell, světlé nealkoholické pivo	24 ks / 0,33 l plech.				
93102	Birell Polotmavý, polotmavé nealkoholické pivo	24 ks / 0,5 l plech.				
92187	Birell Zelený Ječmen, světlé nealk. ochucené pivo	24 ks / 0,5 l plech.				
91543	Birell Polotmavý - Citrón, míchaný nápoj z nealk. polotmavého piva s příchutí citrónu	24 ks / 0,5 l plech.				
93112	Birell Pomelo & Grep, míchaný nápoj z nealk. piva	24 ks / 0,5 l plech.				
93111	Birell Limetka & Malina, míchaný nápoj z nealk. piva	24 ks / 0,5 l plech.				
92506	Birell Botanicals Bezový květ s Tymiánem a Citrónem, míchaný nápoj z nealkoholického piva	12 ks / 0,4 l plech.				
92507	Birell Botanicals Zelený čaj s Jasminem a Bergamotem, míchaný nápoj z nealkoholického piva	12 ks / 0,4 l plech.				
92508	Birell Botanicals Jablko se Zázvorem a Heřmánkem, míchaný nápoj z nealkoholického piva	12 ks / 0,4 l plech.				
93840	Birell Botanicals Angrešt, s Rakytníkem a Meduňkou, míchaný nápoj z nealkoholického piva	12 ks / 0,4 l plech.				
93509	Birell Pomelo & Grep, míchaný nápoj z nealk. piva	12 ks / 0,4 l PET				
93614	Birell Hrozn, míchaný nápoj z nealk. piva	12 ks / 0,4 l PET				
89720	Birell, světlé nealkoholické pivo	KEG 15 l				
89724	Birell, světlé nealkoholické pivo	KEG 30 l				
93420	Birell Pomelo & Grep, míchaný nápoj z nealk. piva	KEG 15 l				
93689	Birell Pomelo & Grep, míchaný nápoj z nealk. piva	KEG 30 l				
93959	Birell Pomelo & Grep, míchaný nápoj z nealk. piva	KEG 50 l				
91960	Master Tmavý 18, tmavé speciální pivo	KEG 15 l				
91959	Master Polotmavý 13, polotmavé speciální pivo	KEG 15 l				
92127	Primus, světlé výčepní pivo	6 ks / 2 l PET				
92128	Primus, světlé výčepní pivo	20 ks / 0,5 l láhve				
89581	Klasik, světlé výčepní pivo	20 ks / 0,5 l láhve				
93691	SWIST Cola, nealkoholický nápoj	KEG 50 l				
93690	SWIST Malina, nealkoholický nápoj	KEG 50 l				



Zálohy na obaly:

láhve	1 ks / 3 Kč
přepravky	1 ks / 100 Kč
KEG 15 l, 30 l, 50 l	1 ks / 1 000 Kč
palety	1 ks / 250 Kč

* cena: láhev, plech, PET, soudek – cena za 1 kus; KEG Master a Kingswood – cena za 0,4 l; KEG; cisterna ostatní značky – cena za 0,5 l
 DPH: Birell a SWIST – 15 %, ostatní značky – 21 %

INFORMACE O ROZSAHU POVĚŘENÍ ZAMĚSTNANCŮ

Vážení obchodní partneři,

dovolujeme si Vás informovat o rozsahu pověření zaměstnanců dle § 430 odst. 1) Občanského zákoníku, na pozicích:

- vedoucí prodejní oblasti ON Trade
- vedoucí prodejní oblasti ON Trade senior
- manažer rozvoje klíčových zákazníků
- senior KA Manažer,
- national/národní KA Manažer ON Trade,

kteří jsou Společnosti v rámci výkonu práce pověřeni k zastupování, jednání a podepisování všech listin jménem Společnosti a k vyřizování všech oprávněných zájmů Společnosti při:

- uzavírání obchodních smluv jménem Společnosti, v rozsahu jím řízené oblasti prodeje: Smlouvy o reklamě a propagaci, včetně smluv s pohostinstvími (PUB contracts) a případné dodatky, dále i dohodu o převodu a postoupení práv a povinností z uvedených smluv, jakož i dohody o změně, skončení uvedených smluv (dále jen „smlouvy“), a to v záležitostech, jejichž finančně vyjádřená hodnota na jednotlivou věc / smlouvu / dohodu představuje částku do a včetně 5.000.000 CZK (slovy pět milionů korun českých) bez DPH. Hodnotou se zde rozumí peněžní částka představující náklady Společnosti, které je možné určit ve smyslu smlouvy nebo důvodně předpokládat;
- podávání trestních oznámení a jednání s orgány Policie ČR v případech vymáhání pohledávek vůči dlužníkům Společnosti,
- vyzvedávání originálů směn po skončení směnečných řízení vedených před soudy České republiky

a ke všem souvisejícím právním úkonům.

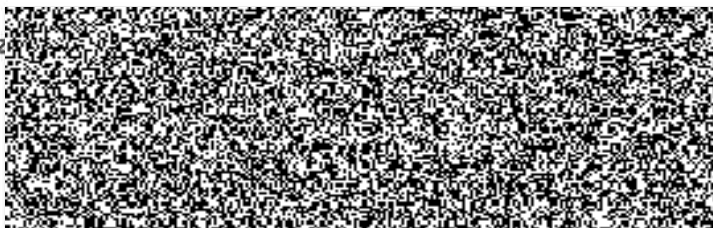
Zmocněnec výslovně není oprávněn (i) na prodej a koupi nemovitostí (ii) zřízení zástavního práva nebo jiného obdobného práva zatěžujícího jakýkoli majetek Společnosti (iii) k vstupu Společnosti do třetí společnosti (iv) pro uzavírání a podepisování úvěrových smluv s finančními institucemi.

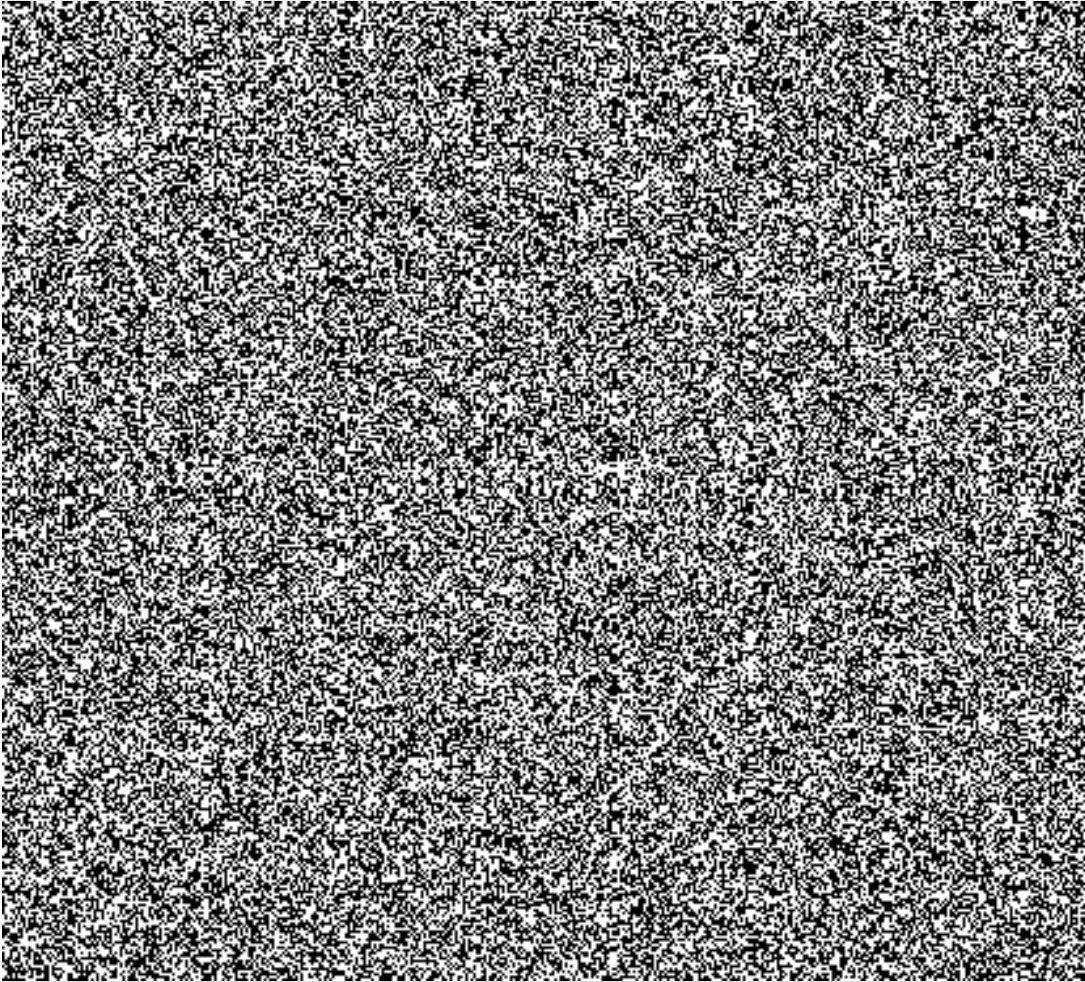
Zmocněnec je zodpovědný za všechny právní úkony, které provádí. Potvrzujeme, že rozsah pověření dle výše uvedeného je s platností **od 1.4.2019, ve vztahu ke jednotlivci na uvedené pozici dle přílohy** až do skončení výkonu pracovní pozice a ukončení pracovního poměru zmocněnce se Společností.

Aktuální seznam obsazení pracovních pozic Společnost aktualizuje ročně a potvrzení o obsazení pozic vydává na vyžádání.

V Praze, 14.2.2019

Za společnost Plz





Aktuální seznam obsazení pracovních pozic Společnost aktualizuje ročně a potvrzení o obsazení pozic vydává na vyžádání.

V Praze, 14. 2019

Za společnost Plzeňský Prazdroj

