

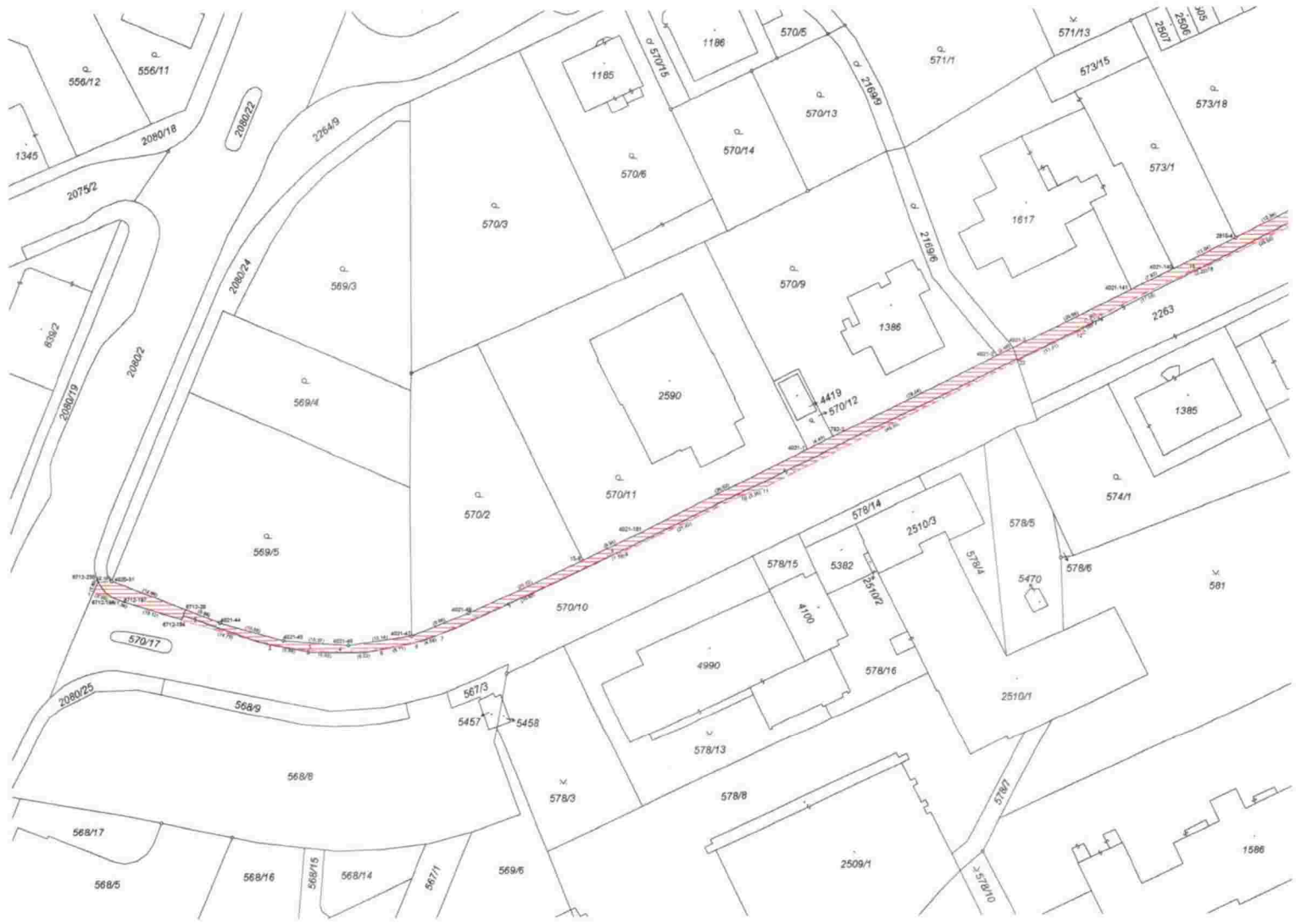
VÝKAZ DOSAVADNÍHO A NOVÉHO STAVU ÚDAJŮ KATASTRU NEMOVITOSTÍ

Dosavadní stav				Nový stav													
Označení pozemku parc. číslem	Výměra parcely		Druh pozemku	Označení pozemku parc. číslem	Výměra parcely		Druh pozemku	Typ stavby	Způsob využití	Způsob využití	Způsob určení výměr	Porovnání se stavem evidence právních vztahů					
	ha	m ²	Způsob využití		ha	m ²	Způsob využití	Díl přechází z pozemku označeného v				Číslo listu vlastnictví	Výměra dílu		Označení dílu		
													katastru nemovitosti	dřívější poz. evidenci		ha	m ²
570/10												570/10					
2263												2263					
2264/9												2264/9					

Druh věcného břemene : dle listin

Oprávněný : dle listin

GEOMETRICKÝ PLÁN pro vymezení rozsahu věcného břemene k části pozemku	Geometrický plán ověřil úředně oprávněný zeměměřický inženýr	Stejnopis ověřil úředně oprávněný zeměměřický inženýr.
	Jméno, příjmení: XXXXXXXXXX	Jméno, příjmení: XXXXXXXXXX
	Číslo položky seznamu úředně oprávněných zeměměřických inženýrů 1000/1995	Číslo položky seznamu úředně oprávněných zeměměřických inženýrů
	Dne: 12.12.2018 Číslo: 186/2018	Dne: Číslo:
Náležitosti a přesnosti odpovídá právním předpisům.	Tento stejnopis odpovídá geometrickému plánu v elektronické podobě uloženému v dokumentaci katastrálního úřadu.	
Vyhotovitel: Proges-geodetická společnost s.r.o. Lidická 56, 787 01 Šumperk IČO: 26842581 tel.: 583 215 874, 603 206 268	Katastrální úřad souhlasí s očíslováním parcel. KÚ pro Olomoucký kraj KP Šumperk XXXXXXXXXX PGP 2062/2018-809 2018.12.17 13:13:08 CET	
Číslo plánu: 6966-186/2018 Okres: Šumperk Obec: Šumperk Kat. území: Šumperk Mapový list: Šumperk 5-9/23, DKM	Ověření stejnopisu geometrického plánu v listinné podobě.	
Dosavadním vlastníkům pozemků byla poskytnuta možnost seznámit se v terénu s průběhem navrhovaných nových hranic, které byly označeny předepsaným způsobem.		





Seznam souřadnic (S-JTSK):

Souřadnice pro zápis do KN

Číslo bodu	Y	X	kk
15-6	563585.99	1078872.48	3
792-3	563545.97	1078853.09	3
2810-4	563481.55	1078821.54	3
4020-51	563661.19	1078875.35	3
4021-1	563550.01	1078855.06	3
4021-2	563519.70	1078840.26	3
4021-3	563517.14	1078838.99	3
4021-4	563470.47	1078816.10	3
4021-44	563643.98	1078882.50	3
4021-45	563633.87	1078885.53	3
4021-46	563623.53	1078886.34	3
4021-47	563613.50	1078884.87	3
4021-49	563604.28	1078881.09	3
4021-140	563491.46	1078826.40	3
4021-141	563498.30	1078829.75	3
4021-181	563576.99	1078868.25	3
4022-1	563291.96	1078742.63	3
4022-2	563412.03	1078791.76	3
4022-3	563412.07	1078791.67	3
4022-4	563408.25	1078790.16	3
4022-5	563408.29	1078790.07	3
4022-11	563395.11	1078784.52	3
4022-13	563375.34	1078776.21	3
4022-15	563362.00	1078770.56	3
4022-16	563353.16	1078766.83	3
4022-17	563348.87	1078764.95	3
4022-19	563335.57	1078759.31	3
4022-20	563327.06	1078755.67	3
4022-21	563322.29	1078753.73	3
4022-73	563459.25	1078811.47	3
4022-212	563293.72	1078741.80	3
4022-213	563293.35	1078740.64	3
4022-227	563346.80	1078764.08	3
4022-237	563317.83	1078751.87	3
4484-1	563438.96	1078802.96	3
4484-2	563414.20	1078792.57	3
5335-131	563370.89	1078774.23	3
6712-28	563649.50	1078880.21	3
6712-184	563650.08	1078881.90	3
6712-196	563660.94	1078878.20	3
6712-197	563659.69	1078878.73	3
6712-230	563663.35	1078875.42	3
1	563664.06	1078877.13	3
2	563635.90	1078886.11	3
3	563630.08	1078886.97	3
4	563624.65	1078887.43	3
5	563618.43	1078887.04	3
6	563612.84	1078885.89	3
7	563608.99	1078884.55	3
8	563581.28	1078871.58	3
9	563579.73	1078871.22	3
10	563560.28	1078862.24	3
11	563557.12	1078861.09	3
12	563506.38	1078836.22	3
13	563505.20	1078835.00	3
14	563504.14	1078834.25	3
15	563488.35	1078826.59	3
16	563486.20	1078826.04	3
17	563467.67	1078817.28	3
18	563445.29	1078807.82	3
19	563439.24	1078804.98	3
20	563413.63	1078794.58	3
21	563291.61	1078743.13	3
22	563516.45	1078841.15	3

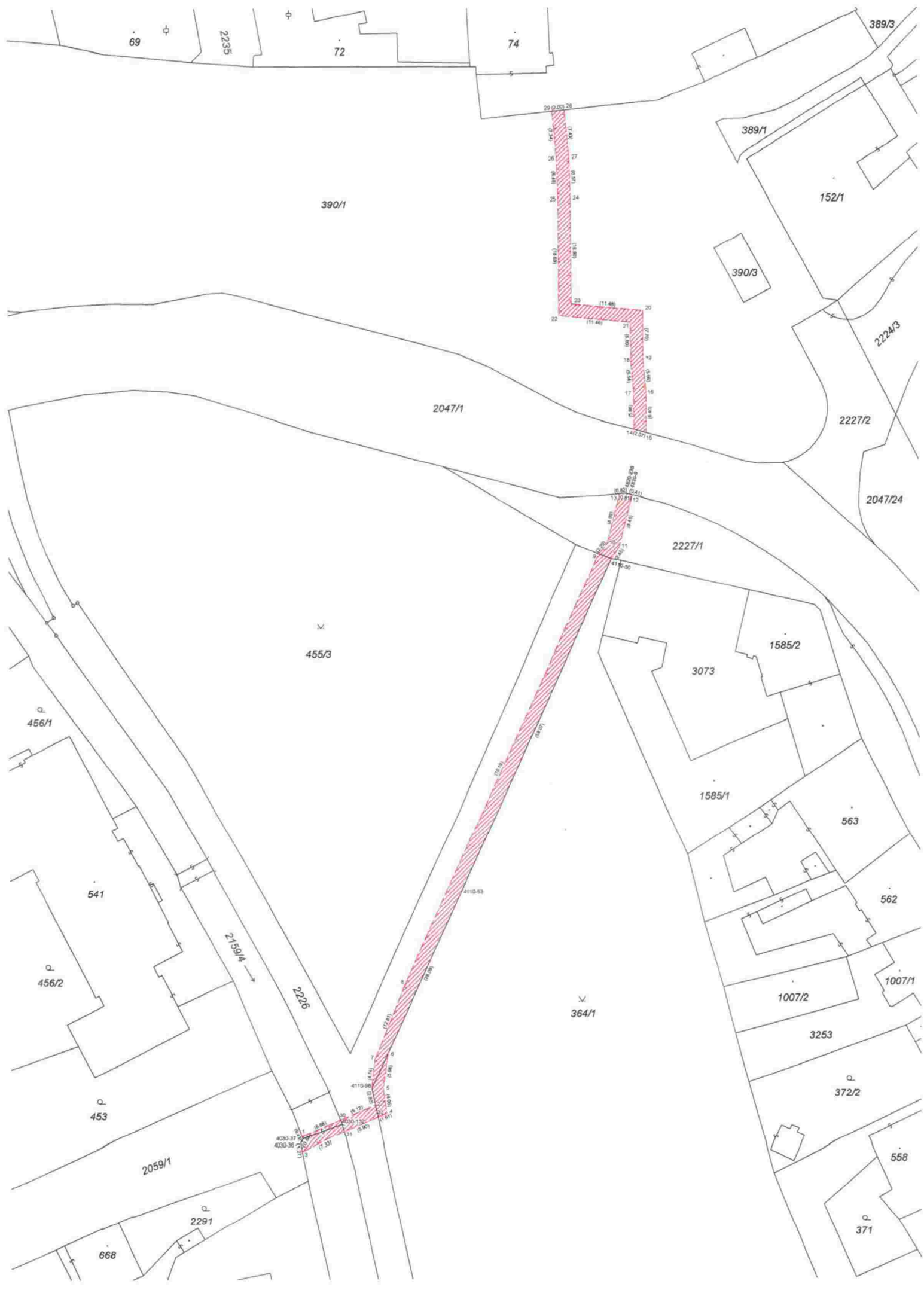
VÝKAZ DOSAVADNÍHO A NOVÉHO STAVU ÚDAJŮ KATASTRU NEMOVITOSTÍ

Dosavadní stav				Nový stav														
Označení pozemku parc. číslem	Výměra parcely		Druh pozemku	Označení pozemku parc. číslem	Výměra parcely		Druh pozemku	Typ stavby	Způsob využití	Způsob využití	Zpús. určení výměr	Porovnání se stavem evidence právních vztahů						
	ha	m ²	Způsob využití		ha	m ²	Způsob využití	Způsob využití				Díl přechází z pozemku označeného v		Číslo listu vlastnictví	Výměra dílu		Označení dílu	
												katastru nemovitostí	dřívější poz. evidenci		ha	m ²		
364/1												364/1			3478			
390/1												390/1			3478			
2159/4												2159/4			3478			
2226												2226			3478			
2227/1												2227/1			3478			

Druh věcného břemene :dle listin

Oprávněný :dle listin

GEOMETRICKÝ PLÁN pro vymezení rozsahu věcného břemene k části pozemku	Geometrický plán ověřil úředně oprávněný zeměměřický inženýr	Stejnopis ověřil úředně oprávněný zeměměřický inženýr:
	Jméno, příjmení: XXXXXXXXXX	Jméno, příjmení:
	Číslo položky seznamu úředně oprávněných zeměměřických inženýrů: 1000/1995	Číslo položky seznamu úředně oprávněných zeměměřických inženýrů:
	Dne: 13.12.2018 Číslo: 187/2018	Dne: Číslo:
	Náležitostmi a přesností odpovídá právním předpisům.	Tento stejnopis odpovídá geometrickému plánu v elektronické podobě uloženému v dokumentaci katastrálního úřadu.
Vyhotovitel: Proges-geodetická společnost s.r.o. Lidická 56, 787 01 Šumperk IČO: 26842581 tel.: 583 215 874, 603 206 268	Katastrální úřad souhlasil s očíslováním parcel.	Ověření stejnopisu geometrického plánu v listinné podobě.
Číslo plánu: 6967-187/2018	KÚ pro Olomoucký kraj KP Šumperk XXXXXXXXXX PGP 2075/2018-809 2018.12.17 14:30:56 CET	
Okres: Šumperk		
Obec: Šumperk		
Kat. území: Šumperk		
Mapový list: Šumperk 5-9/24, DKM		
<p><small>Dosavadním vlastníkům pozemků byla poskytnuta možnost seznámit se v terénu s průběhem navrhovaných nových hranic, které byly označeny předepsaným způsobem.</small></p>		



Seznam souřadnic (S-JTSK)
Souřadnice pro zápis do KN

Číslo bodu	Y	X	KK	Poznámka
4030-36	563077.78	1078657.98	3	věcné břemeno
4030-37	563077.42	1078657.45	3	věcné břemeno
4030-132	563071.16	1078655.09	3	věcné břemeno
4110-50	563027.66	1078564.02	3	věcné břemeno
4110-53	563051.90	1078617.89	3	věcné břemeno
4110-98	563066.40	1078649.21	3	věcné břemeno
4820-9	563024.71	1078553.65	3	věcné břemeno
4820-238	563025.52	1078553.56	3	věcné břemeno
1	563077.57	1078657.05	3	věcné břemeno
2	563065.83	1078651.95	3	věcné břemeno
3	563077.54	1078659.23	3	věcné břemeno
4	563063.93	1078653.31	3	věcné břemeno
5	563064.52	1078649.30	3	věcné břemeno
6	563063.70	1078643.38	3	věcné břemeno
7	563065.88	1078644.50	3	věcné břemeno
8	563060.98	1078632.66	3	věcné břemeno
9	563029.62	1078563.22	3	věcné břemeno
10	563028.28	1078561.48	3	věcné břemeno
11	563026.34	1078561.96	3	věcné břemeno
12	563024.31	1078553.76	3	věcné břemeno
13	563026.34	1078553.63	3	věcné břemeno
14	563023.95	1078543.39	3	věcné břemeno
15	563021.95	1078543.93	3	věcné břemeno
16	563021.94	1078537.53	3	věcné břemeno
17	563023.94	1078537.53	3	věcné břemeno
18	563024.41	1078532.01	3	věcné břemeno
19	563022.41	1078531.89	3	věcné břemeno
20	563022.44	1078524.19	3	věcné břemeno
21	563024.44	1078526.01	3	věcné břemeno
22	563035.85	1078524.93	3	věcné břemeno
23	563033.87	1078523.11	3	věcné břemeno
24	563033.94	1078506.21	3	věcné břemeno
25	563035.94	1078506.24	3	věcné břemeno
26	563036.17	1078499.76	3	věcné břemeno
27	563034.17	1078499.64	3	věcné břemeno
28	563034.88	1078492.24	3	věcné břemeno
29	563036.87	1078492.45	3	věcné břemeno
30	563071.44	1078654.39	3	věcné břemeno
31	563070.82	1078656.31	3	věcné břemeno
32	563065.41	1078653.95	3	věcné břemeno

Seznam souřadnic (S-JTSK)
Souřadnice pro zápis do KN

Číslo bodu	Y	X	KK	Poznámka
4030-36	563077.78	1078657.98	3	věcné břemeno
4030-37	563077.42	1078657.45	3	věcné břemeno
4030-132	563071.16	1078655.09	3	věcné břemeno
4110-50	563027.66	1078564.02	3	věcné břemeno
4110-53	563051.90	1078617.89	3	věcné břemeno
4110-98	563066.40	1078649.21	3	věcné břemeno
4820-9	563024.71	1078553.65	3	věcné břemeno
4820-238	563025.52	1078553.56	3	věcné břemeno
1	563077.57	1078657.05	3	věcné břemeno
2	563065.83	1078651.95	3	věcné břemeno
3	563077.54	1078659.23	3	věcné břemeno
4	563063.93	1078653.31	3	věcné břemeno
5	563064.52	1078649.30	3	věcné břemeno
6	563063.70	1078643.38	3	věcné břemeno
7	563065.88	1078644.50	3	věcné břemeno
8	563060.98	1078632.66	3	věcné břemeno
9	563029.62	1078563.22	3	věcné břemeno
10	563028.28	1078561.48	3	věcné břemeno
11	563026.34	1078561.96	3	věcné břemeno
12	563024.31	1078553.76	3	věcné břemeno
13	563026.34	1078553.63	3	věcné břemeno
14	563023.95	1078543.39	3	věcné břemeno
15	563021.95	1078543.93	3	věcné břemeno
16	563021.94	1078537.53	3	věcné břemeno
17	563023.94	1078537.53	3	věcné břemeno
18	563024.41	1078532.01	3	věcné břemeno
19	563022.41	1078531.89	3	věcné břemeno
20	563022.44	1078524.19	3	věcné břemeno
21	563024.44	1078526.01	3	věcné břemeno
22	563035.85	1078524.93	3	věcné břemeno
23	563033.87	1078523.11	3	věcné břemeno
24	563033.94	1078506.21	3	věcné břemeno
25	563035.94	1078506.24	3	věcné břemeno
26	563036.17	1078499.76	3	věcné břemeno
27	563034.17	1078499.64	3	věcné břemeno
28	563034.88	1078492.24	3	věcné břemeno
29	563036.87	1078492.45	3	věcné břemeno
30	563071.44	1078654.39	3	věcné břemeno
31	563070.82	1078656.31	3	věcné břemeno
32	563065.41	1078653.95	3	věcné břemeno

VÝKAZ DOSAVADNÍHO A NOVÉHO STAVU ÚDAJŮ KATASTRU NEMOVITOSTÍ

Dosavadní stav			Nový stav												
Označení pozemku parc. číslem	Výměra parcely		Druh pozemku Způsob využití	Označení pozemku parc. číslem	Výměra parcely		Druh pozemku Způsob využití	Typ stavby Způsob využití	Zpús. určení výměr	Porovnání se stavem evidence právních vztahů					
	ha	m ²			ha	m ²				Díl přechází z pozemku označeného v		Číslo listu vlastnictví	Výměra dílu		Označení dílu
										katastru nemovitosti	dřívější poz. evidenci		ha	m ²	
2059/1										2059/1		3478			

Druh věcného břemene : dle listin

Oprávněný : dle listin

GEOMETRICKÝ PLÁN pro vymezení rozsahu věcného břemene k části pozemku	Geometrický plán ověřil úředně oprávněný zeměměřický inženýr	Stejnopis ověřil úředně oprávněný zeměměřický inženýr:
	Jméno, příjmení: [REDAKCE]	Jméno, příjmení:
	Číslo položky seznamu úředně oprávněných zeměměřických inženýrů: 1000/1995	Číslo položky seznamu úředně oprávněných zeměměřických inženýrů:
	Dne: 13.12.2018 Číslo: 188/2018	Dne: Číslo:
Náležitosti a přesnosti odpovídá právním předpisům.	Tento stejnopis odpovídá geometrickému plánu v elektronické podobě uloženému v dokumentaci katastrálního úřadu.	
Vyhotovitel: Proges-geodetická společnost s.r.o. Lidická 56, 787 01 Šumperk IČO: 26842581 tel.: 583 215 874, 603 206 268	Katastrální úřad souhlasí s odislováním parcel.	
Číslo plánu: 6969-188/2018 Okres: Šumperk Obec: Šumperk Kat. území: Šumperk Mapový list: Šumperk 5-9/23,24, DKM	KÚ pro Olomoucký kraj KP Šumperk [REDAKCE] PGP 2076/2018-809 2018.12.19 08:30:52 CET	
Dosavadním vlastníkům pozemků byla poskytnuta možnost seznámit se v terénu s průběhem navrhovaných nových hranic, které byly označeny předepsaným způsobem.		



Seznam souřadnic (S-JTSK)
Souřadnice pro zápis do KN

Číslo bodu	Y	X	KK	Poznámka
144-13	563229.68	1078728.08	3	věcné břemeno
620-26	563233.01	1078714.08	3	věcné břemeno
1036-11	563136.95	1078684.20	3	věcné břemeno
1186-28	563214.25	1078705.81	3	věcné břemeno
1186-29	563221.63	1078709.06	3	věcné břemeno
1534-4	563159.34	1078694.21	3	věcné břemeno
1972-27	563153.20	1078691.45	3	věcné břemeno
4023-13	563281.81	1078736.47	3	věcné břemeno
4023-14	563266.32	1078729.37	3	věcné břemeno
4023-16	563253.60	1078723.58	3	věcné břemeno
4023-17	563249.95	1078721.92	3	věcné břemeno
4023-20	563236.22	1078715.49	3	věcné břemeno
4023-23	563212.22	1078704.91	3	věcné břemeno
4023-24	563208.01	1078703.04	3	věcné břemeno
4023-25	563203.72	1078701.09	3	věcné břemeno
4023-27	563186.84	1078693.61	3	věcné břemeno
4023-29	563181.81	1078691.28	3	věcné břemeno
4023-30	563200.49	1078699.81	3	věcné břemeno
4023-121	563264.01	1078728.32	3	věcné břemeno
4023-122	563275.96	1078733.79	3	věcné břemeno
4023-123	563275.92	1078733.88	3	věcné břemeno
4023-124	563272.14	1078732.04	3	věcné břemeno
4023-125	563272.09	1078732.13	3	věcné břemeno
4023-164	563279.16	1078737.06	3	věcné břemeno
4023-175	563183.45	1078692.04	3	věcné břemeno
4024-140	563180.05	1078690.59	3	věcné břemeno
4024-141	563180.11	1078690.44	3	věcné břemeno
4024-143	563172.63	1078687.12	3	věcné břemeno
4024-152	563175.29	1078688.31	3	věcné břemeno
4024-153	563175.23	1078688.45	3	věcné břemeno
4024-157	563169.95	1078685.91	3	věcné břemeno
4024-158	563169.89	1078686.05	3	věcné břemeno
4030-11	563156.38	1078692.87	3	věcné břemeno
4030-14	563149.44	1078689.76	3	věcné břemeno
4030-17	563139.71	1078685.42	3	věcné břemeno
4030-19	563133.87	1078682.84	3	věcné břemeno
4030-20	563130.69	1078681.44	3	věcné břemeno
4030-21	563116.90	1078675.31	3	věcné břemeno
4030-23	563115.55	1078674.64	3	věcné břemeno
4030-25	563106.94	1078670.77	3	věcné břemeno
4030-26	563106.92	1078670.83	3	věcné břemeno
4030-28	563104.69	1078669.77	3	věcné břemeno
4030-36	563077.78	1078657.98	3	věcné břemeno
4030-37	563077.42	1078657.45	3	věcné břemeno
4030-49	563162.14	1078695.46	3	věcné břemeno
4030-73	563109.53	1078671.99	3	věcné břemeno
4030-74	563109.58	1078671.88	3	věcné břemeno
4744-8	563229.57	1078728.33	3	věcné břemeno
4867-1	563207.88	1078702.98	3	věcné břemeno
6967-1	563077.57	1078657.05	3	věcné břemeno
6967-3	563077.54	1078659.23	3	věcné břemeno
1	563085.16	1078660.77	3	věcné břemeno
2	563085.78	1078658.86	3	věcné břemeno
3	563102.52	1078666.63	3	věcné břemeno
4	563164.26	1078694.37	3	věcné břemeno
5	563165.30	1078696.88	3	věcné břemeno
6	563169.56	1078687.75	3	věcné břemeno
7	563168.45	1078685.40	3	věcné břemeno
8	563202.92	1078702.39	3	věcné břemeno
9	563236.05	1078717.28	3	věcné břemeno
10	563231.20	1078727.46	3	věcné břemeno
11	563229.30	1078726.46	3	věcné břemeno
12	563228.73	1078727.55	3	věcné břemeno
13	563232.37	1078729.65	3	věcné břemeno
14	563237.83	1078718.15	3	věcné břemeno

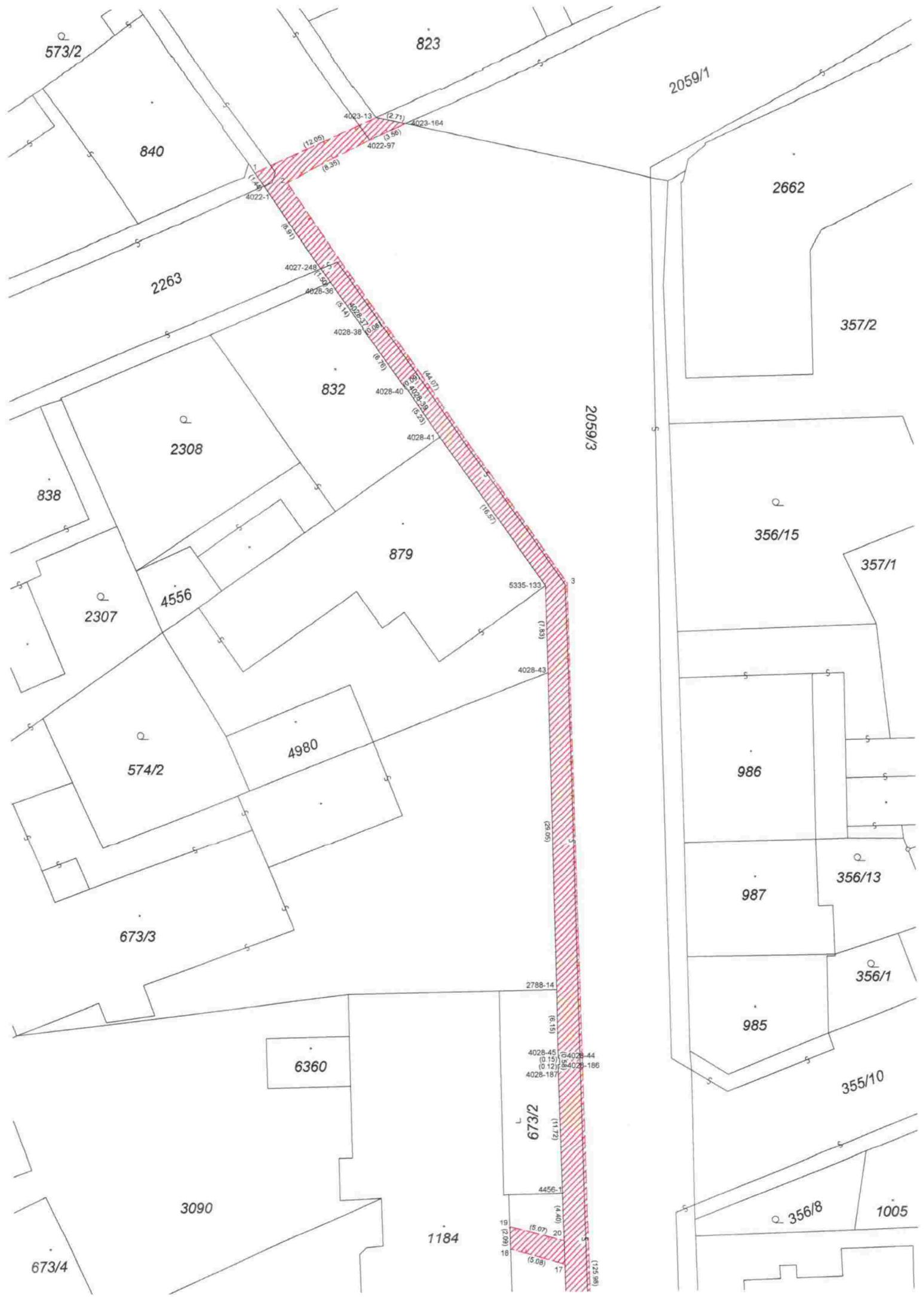
VÝKAZ DOSAVADNÍHO A NOVÉHO STAVU ÚDAJŮ KATASTRU NEMOVITOSTÍ

Dosavadní stav				Nový stav											
Označení pozemku parc. číslem	Výměra parcely		Druh pozemku	Označení pozemku parc. číslem	Výměra parcely		Druh pozemku	Typ stavby	Způsob určení výměr	Porovnání se stavem evidence právních vztahů					
	ha	m ²	Způsob využití		ha	m ²	Způsob využití	Způsob využití		Díl přechází z pozemku označeného v		Číslo listu vlastnictví	Výměra dílu		Označení dílu
										katastru nemovitostí	dřívější poz. evidenci		ha	m ²	
st.874 2059/3 2981/2										st.874 2059/3 2981/2		3478 3478 3478			

Druh věcného břemene : dle listin

Oprávněný : dle listin

GEOMETRICKÝ PLÁN pro vymezení rozsahu věcného břemene k části pozemku	Geometrický plán ověřil úředně oprávněný zeměměřický inženýr	Stejnopis ověřil úředně oprávněný zeměměřický inženýr:
	Jméno, příjmení: XXXXXXXXXX	Jméno, příjmení:
	Číslo položky seznamu úředně oprávněných zeměměřických inženýrů 1000/1995	Číslo položky seznamu úředně oprávněných zeměměřických inženýrů
	Dne: 14.12.2018 Číslo: 189/2018	Dne: Číslo:
	Náležitostmi a přesností odpovídá právním předpisům.	Tento stejnopis odpovídá geometrickému plánu v elektronické podobě uloženému v dokumentaci katastrálního úřadu.
Vyhotovitel: Proges-geodetická společnost s.r.o. Lidická 56, 787 01 Šumperk IČO: 26842581 tel.: 583 215 874, 603 206 268	Katastrální úřad souhlasí s očíslováním parcel. <div style="text-align: center;"> Elektronicky podepsal(a) Ing. XXXXXXXXXX Datum: 2018.12.19 16:11:58 CET Číslo řízení PGP PGP 2088/2018-809 Místo: KÚ Olomouc </div>	Ověření stejnopisu geometrického plánu v listinné podobě.
Číslo plánu: 6970-189/2018 Okres: Šumperk Obec: Šumperk Kat. území: Šumperk Mapový list: Šumperk 5-9/23, DKM		
Dosavadním vlastníkům pozemků byla poskytnuta možnost seznámit se v terénu s průběhem navrhovaných nových hranic, které byly označeny předepsaným způsobem.		



573/2

823

2059/1

840

4023-13 (2.71)
4023-164 (3.56)
4022-97 (8.95)

2662

2263

4027-248 (7.59)
4028-38 (5.14)

357/2

832

4028-38 (6.08)
4028-40 (6.78)

2059/3

4028-40 (4.17)
4028-38 (5.23)

838

2308

879

5335-133 (7.83)

356/15

2307

4556

357/1

574/2

4980

4028-43 (6.08)

986

673/3

673/3

673/3

356/13

987

2788-14 (6.15)

356/1

985

6360

4028-45 (0.15)
4028-44 (0.12)
4028-186 (0.12)
4028-187 (0.12)

355/10

673/2 (11.72)

3090

1184

4456-1 (4.40)

356/8

1005

673/4

19 (5.07)
18 (2.09)
17 (5.08)

(125.88)

3090

673/4

873

1184

det. B

Q 356/8

1005

799

Q 356/2

4937

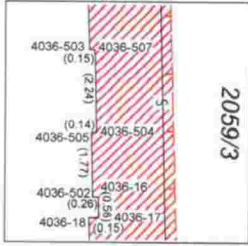
Q 356/6

789

2664

Q 356/3

det. B



2663

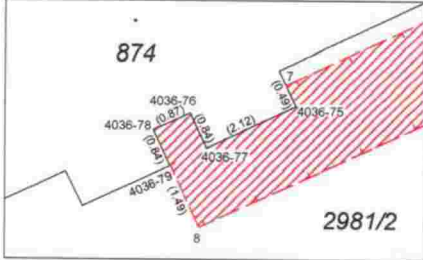
2059/3

874

det. A

2981/2

det. A



871

2076/3

4036-15

4036-10

4036-11

4036-13

4036-6

4036-7

4036-5

4036-1



356/3

Seznam souřadnic (S-JTSK)
Souřadnice pro zápis do KN

Číslo bodu	Y	X	KK	Poznámka
2788-14	563265.87	1078815.66	3	věcné břemeno
4022-1	563291.96	1078742.63	3	věcné břemeno
4022-97	563282.41	1078738.52	3	věcné břemeno
4023-13	563281.81	1078736.47	3	věcné břemeno
4023-164	563279.16	1078737.06	3	věcné břemeno
4027-248	563286.85	1078749.93	6	věcné břemeno
4028-36	563285.99	1078751.16	3	věcné břemeno
4028-37	563283.04	1078755.37	3	věcné břemeno
4028-38	563283.11	1078755.41	3	věcné břemeno
4028-39	563279.14	1078760.89	3	věcné břemeno
4028-40	563279.22	1078760.94	3	věcné břemeno
4028-41	563276.18	1078765.20	3	věcné břemeno
4028-43	563266.46	1078786.62	3	věcné břemeno
4028-44	563265.63	1078821.81	3	věcné břemeno
4028-45	563265.75	1078821.81	3	věcné břemeno
4028-186	563265.62	1078822.39	3	věcné břemeno
4028-187	563265.77	1078822.39	3	věcné břemeno
4036-1	563262.72	1078940.04	3	věcné břemeno
4036-5	563262.84	1078934.28	3	věcné břemeno
4036-7	563262.94	1078927.99	3	věcné břemeno
4036-8	563263.17	1078927.99	3	věcné břemeno
4036-10	563274.07	1078905.38	3	věcné břemeno
4036-11	563272.97	1078905.87	3	věcné břemeno
4036-13	563272.51	1078906.56	3	věcné břemeno
4036-15	563264.25	1078886.47	3	věcné břemeno
4036-16	563264.86	1078851.52	3	věcné břemeno
4036-17	563264.85	1078852.08	3	věcné břemeno
4036-18	563265.11	1078852.08	3	věcné břemeno
4036-75	563282.50	1078910.00	3	věcné břemeno
4036-76	563284.78	1078910.15	3	věcné břemeno
4036-77	563284.42	1078910.91	3	věcné břemeno
4036-78	563285.57	1078910.52	3	věcné břemeno
4036-79	563285.21	1078911.28	3	věcné břemeno
4036-98	563261.00	1078939.18	3	věcné břemeno
4036-502	563265.01	1078851.52	3	věcné břemeno
4036-503	563265.12	1078847.51	3	věcné břemeno
4036-504	563264.92	1078849.75	3	věcné břemeno
4036-505	563265.06	1078849.75	3	věcné břemeno
4036-507	563264.97	1078847.51	3	věcné břemeno
4456-1	563265.47	1078834.11	3	věcné břemeno
5335-133	563266.70	1078778.79	3	věcné břemeno
1	563292.78	1078741.45	3	věcné břemeno
2	563289.85	1078742.30	3	věcné břemeno
3	563264.71	1078778.50	3	věcné břemeno
4	563261.44	1078904.44	3	věcné břemeno
5	563263.84	1078902.36	3	věcné břemeno
6	563265.69	1078901.73	3	věcné břemeno
7	563282.71	1078909.56	3	věcné břemeno
8	563284.59	1078912.63	3	věcné břemeno
9	563265.59	1078903.88	3	věcné břemeno
10	563263.78	1078904.50	3	věcné břemeno
11	563261.17	1078926.63	3	věcné břemeno
12	563260.61	1078937.17	3	věcné břemeno
13	563260.30	1078938.83	3	věcné břemeno
14	563262.16	1078939.76	3	věcné břemeno
15	563273.84	1078905.48	3	věcné břemeno
16	563272.33	1078906.98	3	věcné břemeno
17	563265.30	1078840.61	3	věcné břemeno
18	563270.19	1078839.22	3	věcné břemeno
19	563270.24	1078837.13	3	věcné břemeno
20	563265.36	1078838.51	3	věcné břemeno

VÝKAZ DOSAVADNÍHO A NOVÉHO STAVU ÚDAJŮ KATASTRU NEMOVITOSTÍ

Dosavadní stav			Nový stav												
Označení pozemku parc. číslem	Výměra parcely		Druh pozemku	Označení pozemku parc. číslem	Výměra parcely		Druh pozemku	Typ stavby	Způsob určení výměr	Porovnání se stavem evidence právních vztahů					
	ha	m ²	Způsob využití		ha	m ²	Způsob využití	Způsob využití		Díl přechází z pozemku označeného v		Číslo listu vlastnictví	Výměra dílu		Označení dílu
										katastru nemovitosti	dřívější poz. evidenci		ha	m ²	
2045/8										2045/8		3478			
2076/3										2076/3		3478			
2159/4										2159/4		3478			

Druh věcného břemene : dle listin

Oprávněný : dle listin

GEOMETRICKÝ PLÁN pro vymezení rozsahu věcného břemene k části pozemku	Geometrický plán ověřil úředně oprávněný zeměměřický inženýr	Stejnopis ověřil úředně oprávněný zeměměřický inženýr
	Jméno, příjmení: [REDAKCE]	Jméno, příjmení:
	Číslo položky seznamu úředně oprávněných zeměměřických inženýrů: 1000/1995	Číslo položky seznamu úředně oprávněných zeměměřických inženýrů:
	Dne: 21.12.2018 Číslo: 190/2018	Dne: Číslo:
	Náležitosti a přesnosti odpovídá právním předpisům.	Tento stejnopis odpovídá geometrickému plánu v elektronické podobě uloženému v dokumentaci katastrálního úřadu.
Vyhotovitel: Proges-geodetická společnost s.r.o. Lidická 56, 787 01 Šumperk IČO: 26842581 tel.: 583 215 874, 603 206 268	Katastrální úřad souhlasil s očíslováním parcel.	Ověření stejnopisu geometrického plánu v listinné podobě.
Číslo plánu: 6971-190/2018 Okres: Šumperk Obec: Šumperk Kat. území: Šumperk Mapový list: Šumperk 5-9/23,24, DKM	Elektronicky podepsal(a) Ing. [REDAKCE] Datum: 2019.01.02 14:41:42 CET Číslo řízení PGP 2135/2018-809 Místo: KU Olomouc	
Dosavadním vlastníkům pozemků byla poskytnuta možnost seznámit se v terénu s průběhem navrhovaných nových hranic, které byly označeny předepsaným způsobem.		



Seznam souřadnic (S-JTSK)
Souřadnice pro zápis do KN

Číslo bodu	Y	X	KK	Poznámka
139-17	563194.09	1078921.08	3	věcné břemeno
4029-500	563238.32	1078944.79	3	věcné břemeno
4029-501	563170.39	1078908.41	3	věcné břemeno
4029-503	563219.36	1078934.69	3	věcné břemeno
4029-504	563198.61	1078923.50	3	věcné břemeno
4030-124	563048.95	1078852.28	3	věcné břemeno
4036-98	563261.00	1078939.18	3	věcné břemeno
4040-2	563141.80	1078893.12	3	věcné břemeno
4040-3	563125.78	1078884.85	3	věcné břemeno
4040-4	563058.90	1078856.08	3	věcné břemeno
4040-5	563121.14	1078882.77	3	věcné břemeno
4040-6	563162.57	1078904.22	3	věcné břemeno
4040-43	563150.41	1078897.72	3	věcné břemeno
4040-68	563058.82	1078856.37	3	věcné břemeno
4048-27	563050.36	1078852.82	3	věcné břemeno
4048-61	563041.09	1078849.31	3	věcné břemeno
4048-62	563035.83	1078847.35	3	věcné břemeno
4449-1	563087.48	1078868.34	3	věcné břemeno
4449-4	563112.52	1078879.09	3	věcné břemeno
4578-4	563126.86	1078885.40	3	věcné břemeno
4775-9	563138.52	1078891.42	3	věcné břemeno
6455-1	563032.06	1078844.94	3	věcné břemeno
6714-34	563035.86	1078846.81	3	věcné břemeno
6714-35	563034.33	1078846.27	3	věcné břemeno
6714-37	563035.95	1078844.99	3	věcné břemeno
6727-3	563031.91	1078845.70	3	věcné břemeno
6769-13	563031.57	1078844.71	3	věcné břemeno
6970-13	563260.30	1078938.83	3	věcné břemeno
6970-14	563262.16	1078939.76	3	věcné břemeno
1	563032.74	1078843.64	3	věcné břemeno
2	563043.27	1078847.79	3	věcné břemeno
3	563050.27	1078850.17	3	věcné břemeno
4	563072.95	1078859.17	3	věcné břemeno
5	563109.59	1078875.41	3	věcné břemeno
6	563116.39	1078877.91	3	věcné břemeno
7	563122.22	1078880.54	3	věcné břemeno
8	563138.60	1078888.92	3	věcné břemeno
9	563190.17	1078916.23	3	věcné břemeno
10	563240.82	1078943.14	3	věcné břemeno
11	563254.26	1078949.79	3	věcné břemeno
12	563259.38	1078939.94	3	věcné břemeno
13	563261.11	1078940.95	3	věcné břemeno
14	563254.91	1078952.87	3	věcné břemeno
15	563041.21	1078847.00	3	věcné břemeno

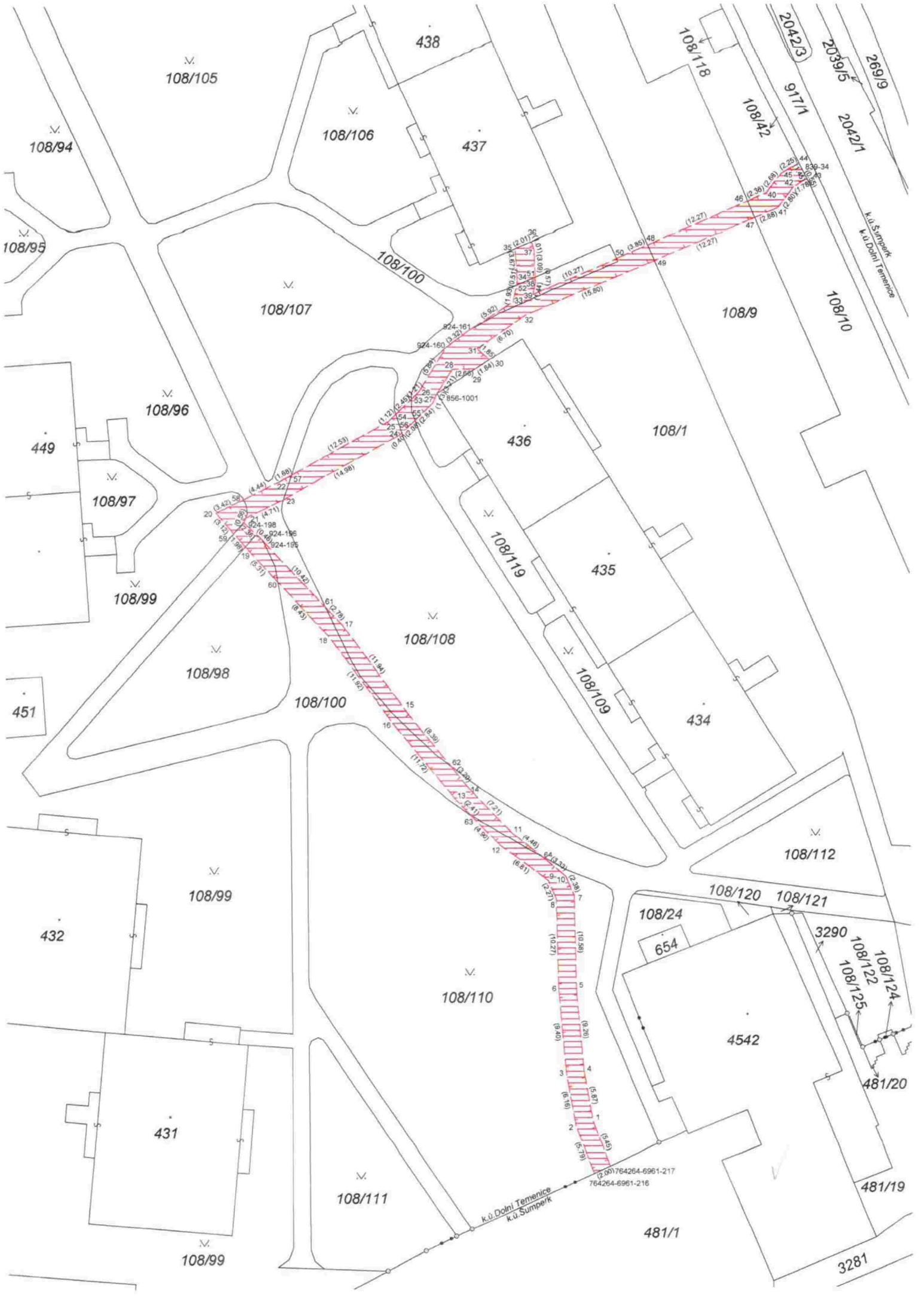
VÝKAZ DOSAVADNÍHO A NOVÉHO STAVU ÚDAJŮ KATASTRU NEMOVITOSTÍ

Dosavadní stav				Nový stav														
Označení pozemku parc. číslem	Výměra parcely		Druh pozemku	Označení pozemku parc. číslem	Výměra parcely		Druh pozemku	Typ stavby	Způsob využití	Způsob využití	Způsob využití	Porovnání se stavem evidence právních vztahů						
	ha	m ²	Způsob využití		ha	m ²	Způsob využití	Způsob využití				Způsob využití	Díl přechází z pozemku označeného v		Číslo listu vlastnictví	Výměra dílu		Označení dílu
												katastru nemovitostí	dřívější poz. evidenci			ha	m ²	
108/1												108/1		378				
108/9												108/9		378				
108/10												108/10		378				
108/98												108/98		378				
108/99												108/99		378				
108/100												108/100		378				
108/108												108/108		378				
108/110												108/110		378				

Druh věcného břemene : dle listin

Oprávněný : dle listin

GEOMETRICKÝ PLÁN pro vymezení rozsahu věcného břemene k části pozemku	Geometrický plán ověřil úředně oprávněný zeměměřický inženýr	Stejnopis ověřil úředně oprávněný zeměměřický inženýr:
	Jméno, příjmení: [REDAKCE]	Jméno, příjmení:
	Číslo položky seznamu úředně oprávněných zeměměřických inženýrů: 1000/1995	Číslo položky seznamu úředně oprávněných zeměměřických inženýrů:
	Dne: 17.12.2018 Číslo: 220/2018	Dne: Číslo:
	Náležitostmi a přesností odpovídá právním předpisům.	Tento stejnopis odpovídá geometrickému plánu v elektronické podobě uloženému v dokumentaci katastrálního úřadu.
Vyhotovitel: Proges-geodetická společnost s.r.o. Lidická 56, 787 01 Šumperk IČO: 26842581 tel.: 583 215 874, 603 206 268	Katastrální úřad souhlasí s očíslováním parcel.	Ověření stejnopisu geometrického plánu v listinné podobě.
Číslo plánu: 1008-220/2018 Okres: Šumperk Obec: Šumperk Kat. území: Dolní Temenice Mapový list: Šumperk 5-9/21, KMD Dosavadním vlastníkům pozemků byla poskytnuta možnost seznámit se v terénu s průběhem navrhovaných nových hranic, které byly označeny předepsaným způsobem.	Elektronicky podepsal(a) Ing. [REDAKCE] Datum: 2018.12.20 13:34:07 CET Číslo řízení PGP PGP 2090/2018-809 Místo: KÚ Olomouc	



108/105

438

108/106

437

108/118

108/142

9171

2039/5

269/9

108/94

108/95

108/100

108/107

108/9

108/10

108/96

449

108/97

436

108/1

108/99

108/98

108/119

435

451

108/100

108/108

108/109

434

108/112

108/99

108/120

108/121

432

108/110

108/24

654

4542

431

108/111

K.ú. Dolní Temerice
K.ú. Sumpark

(2.00) 764264-6961-217
764264-6961-216

481/1

3290

108/122

108/124

108/125

481/20

481/19

108/99

3281

Seznam souřadnic (S-JTSK)

Souřadnice pro zápis do KN

	Číslo bodu	Y	X	KK	Poznámka
k.ú.Šumperk	6961-216	563422.73	1078108.29	3	věcné břemeno
	6961-217	563420.92	1078107.44	3	věcné břemeno
k.ú.Dolní Temenice					
	839-34	563398.56	1077994.95	3	věcné břemeno
	839-53	563455.74	1077911.49	3	věcné břemeno
	8561-1	563440.14	1078019.49	8	věcné břemeno
	924-160	563439.08	1078014.33	3	věcné břemeno
	924-161	563436.42	1078012.35	3	věcné břemeno
	924-195	563459.96	1078035.94	3	věcné břemeno
	924-196	563460.30	1078035.63	3	věcné břemeno
	924-198	563462.01	1078034.01	3	věcné břemeno
	1	563422.85	1078102.34	3	věcné břemeno
	2	563424.79	1078102.88	3	věcné břemeno
	3	563425.83	1078096.81	3	věcné břemeno
	4	563423.85	1078096.56	3	věcné břemeno
	5	563424.63	1078087.33	3	věcné břemeno
	6	563426.62	1078087.44	3	věcné břemeno
	7	563424.84	1078076.75	3	věcné břemeno
	8	563426.84	1078077.17	3	věcné břemeno
	9	563427.75	1078075.09	3	věcné břemeno
	10	563425.80	1078074.57	3	věcné břemeno
	11	563431.79	1078069.59	3	věcné břemeno
	12	563433.20	1078071.01	3	věcné břemeno
	13	563438.15	1078065.64	3	věcné břemeno
	14	563436.68	1078064.29	3	věcné břemeno
	15	563443.92	1078055.24	3	věcné břemeno
	16	563445.48	1078056.49	3	věcné břemeno
	17	563450.98	1078045.61	3	věcné břemeno
	18	563452.53	1078046.88	3	věcné břemeno
	19	563461.83	1078036.76	3	věcné břemeno
	20	563465.15	1078032.89	3	věcné břemeno
	21	563461.79	1078033.49	3	věcné břemeno
	22	563458.07	1078029.47	3	věcné břemeno
	23	563457.55	1078031.44	3	věcné břemeno
	24	563444.43	1078024.22	3	věcné břemeno
	25	563445.63	1078022.60	3	věcné břemeno
	26	563442.18	1078019.28	3	věcné břemeno
	27	563440.59	1078020.53	3	věcné břemeno
	28	563438.40	1078016.79	3	věcné břemeno
	29	563435.74	1078016.74	3	věcné břemeno
	30	563434.18	1078015.76	3	věcné břemeno
	31	563435.54	1078014.51	3	věcné břemeno
	32	563430.08	1078010.63	3	věcné břemeno
	33	563431.45	1078009.14	3	věcné břemeno
	34	563430.98	1078006.75	3	věcné břemeno
	35	563431.23	1078003.09	3	věcné břemeno
	36	563429.39	1078002.27	3	věcné břemeno
	37	563429.10	1078003.24	3	věcné břemeno
	38	563428.97	1078006.90	3	věcné břemeno
	39	563429.25	1078008.31	3	věcné břemeno
	40	563402.86	1077996.89	3	věcné břemeno
	41	563401.60	1077998.53	3	věcné břemeno
	42	563399.86	1077996.34	3	věcné břemeno
	43	563398.32	1077995.45	3	věcné břemeno
	44	563399.24	1077993.67	3	věcné břemeno
	45	563401.19	1077994.79	3	věcné břemeno
	46	563405.03	1077997.83	8	věcné břemeno
	47	563404.25	1077999.65	8	věcné břemeno
	48	563416.29	1078002.70	3	věcné břemeno
	49	563415.54	1078004.45	3	věcné břemeno
	50	563419.82	1078004.23	3	věcné břemeno
	51	563428.99	1078006.33	3	věcné břemeno
	52	563431.08	1078007.25	3	věcné břemeno
	53	563443.05	1078020.12	3	věcné břemeno
	54	563444.82	1078021.82	3	věcné břemeno
	55	563442.64	1078022.50	3	věcné břemeno

Seznam souřadnic (S-JTSK)
Souřadnice pro zápis do KN

Číslo bodu	Y	X	KK	Poznámka
56	563444.14	1078023.94	3	věcné břemeno
57	563456.60	1078028.66	3	věcné břemeno
58	563462.07	1078031.40	3	věcné břemeno
59	563463.12	1078035.26	3	věcné břemeno
60	563458.23	1078040.67	3	věcné břemeno
61	563452.87	1078043.57	3	věcné břemeno
62	563438.68	1078061.79	3	věcné břemeno
63	563436.52	1078067.41	3	věcné břemeno
64	563428.36	1078072.44	3	věcné břemeno

VÝKAZ DOSAVADNÍHO A NOVÉHO STAVU ÚDAJŮ KATASTRU NEMOVITOSTÍ

Dosavadní stav				Nový stav																
Označení pozemku parc. číslem	Výměra parcely		Druh pozemku	Označení pozemku parc. číslem	Výměra parcely		Druh pozemku	Typ stavby	Způsob využití	Způsob využití	Způsob. určení výměr	Porovnání se stavem evidence právních vztahů								
	ha	m ²	Způsob využití		ha	m ²	Způsob využití	Způsob využití				Díl přechází z pozemku označeného v		Číslo listu vlastnictví	Výměra dílu		Označení dílu			
												katastru nemovitosti	dřívější poz. evidenci		ha	m ²				
st.130/2												st.130/2			378					
564/1												564/1			378					
564/2												564/2			378					
564/20												564/20			378					
564/21												564/21			378					
564/22												564/22			378					
564/23												564/23			378					
564/31												564/31			378					

Druh věcného břemene : dle listin

Oprávněný : dle listin

GEOMETRICKÝ PLÁN pro vymezení rozsahu věcného břemene k části pozemku	Geometrický plán ověřil úředně oprávněný zeměměřický inženýr	Stejnopis ověřil úředně oprávněný zeměměřický inženýr
	Jméno, příjmení: [REDAKCE]	Jméno, příjmení:
	Číslo položky seznamu úředně oprávněných zeměměřických inženýrů: 1000/1995	Číslo položky seznamu úředně oprávněných zeměměřických inženýrů:
	Dne: 18.12.2018 Číslo: 221/2018	Dne: Číslo:
	Náležitosti a přesnosti odpovídá právním předpisům.	Tento stejnopis odpovídá geometrickému plánu v elektronické podobě uloženému v dokumentaci katastrálního úřadu.
Vyhotovitel: Proges-geodetická společnost s.r.o. Lidická 56, 787 01 Šumperk IČO: 26842581 tel.: 583 215 874, 603 206 268	Katastrální úřad souhlasí s očíslováním parcel. <div style="text-align: center;"> Elektronicky podepsal(a) Ing. [REDAKCE] Datum: 2018.12.28 13:15:28 CET Číslo řízení PGP 2103/2018-809 Místo: KÚ Olomouc </div>	Ověření stejnopisu geometrického plánu v listinné podobě.
Číslo plánu: 1009-221/2018 Okres: Šumperk Obec: Šumperk Kat. území: Dolní Temenice Mapový list: Šumperk 5-8/43,44, KMD		
Dosavadním vlastníkům pozemků byla poskytnuta možnost seznámit se v terénu s průběhem navrhovaných nových hranic, které byly označeny předepsaným způsobem.		



Seznam souřadnic (S-JTSK)
Souřadnice pro zápis do KN

Číslo bodu	Y	X	KK	Poznámka
5335-546	563157.45	1077917.39	3	věcné břemeno
5335-547	563162.72	1077921.69	3	věcné břemeno
5335-565	563308.32	1077914.74	3	věcné břemeno
5335-566	563307.54	1077916.09	3	věcné břemeno
6849-62	563305.90	1077916.14	3	věcné břemeno
6849-63	563303.07	1077916.23	3	věcné břemeno
6949-34	563100.80	1077838.27	3	věcné břemeno
6949-35	563099.83	1077836.51	3	věcné břemeno
853-758	563212.12	1077970.51	3	věcné břemeno
853-759	563211.53	1077970.51	3	věcné břemeno
853-806	563190.74	1077913.18	3	věcné břemeno
853-820	563147.63	1077869.20	3	věcné břemeno
856-1661	563289.36	1077913.94	8	věcné břemeno
856-1663	563288.76	1077913.66	8	věcné břemeno
955-75	563283.91	1077910.68	3	věcné břemeno
955-91	563274.36	1077910.61	3	věcné břemeno
955-92	563244.08	1077896.69	3	věcné břemeno
955-125	563276.49	1077909.36	8	věcné břemeno
1	563299.56	1077916.34	3	věcné břemeno
2	563298.95	1077914.22	3	věcné břemeno
3	563294.77	1077913.54	3	věcné břemeno
4	563293.94	1077915.43	3	věcné břemeno
5	563289.46	1077912.20	3	věcné břemeno
6	563282.92	1077912.59	3	věcné břemeno
7	563281.46	1077912.32	3	věcné břemeno
8	563281.00	1077910.16	3	věcné břemeno
9	563283.28	1077910.51	3	věcné břemeno
10	563279.92	1077901.85	3	věcné břemeno
11	563278.09	1077902.65	3	věcné břemeno
12	563274.88	1077895.95	3	věcné břemeno
13	563276.59	1077894.88	3	věcné břemeno
14	563271.66	1077888.69	3	věcné břemeno
15	563270.23	1077890.10	3	věcné břemeno
16	563258.48	1077880.65	3	věcné břemeno
17	563259.86	1077879.18	3	věcné břemeno
18	563256.96	1077875.89	3	věcné břemeno
19	563255.23	1077876.96	3	věcné břemeno
20	563253.58	1077872.91	3	věcné břemeno
21	563255.56	1077872.48	3	věcné břemeno
22	563255.16	1077862.76	3	věcné břemeno
23	563253.33	1077866.87	3	věcné břemeno
24	563272.22	1077907.76	3	věcné břemeno
25	563244.13	1077895.17	3	věcné břemeno
26	563223.86	1077885.46	3	věcné břemeno
27	563224.92	1077887.80	3	věcné břemeno
28	563211.02	1077915.52	3	věcné břemeno
29	563209.24	1077914.61	3	věcné břemeno
30	563207.02	1077920.12	3	věcné břemeno
31	563209.03	1077920.48	3	věcné břemeno
32	563214.41	1077920.61	3	věcné břemeno
33	563222.81	1077921.78	3	věcné břemeno
34	563226.65	1077921.96	3	věcné břemeno
35	563226.58	1077923.96	3	věcné břemeno
36	563222.64	1077923.78	3	věcné břemeno
37	563214.26	1077922.61	3	věcné břemeno
38	563211.53	1077922.54	3	věcné břemeno
39	563209.51	1077922.38	3	věcné břemeno
40	563210.01	1077927.85	3	věcné břemeno
41	563212.01	1077927.67	3	věcné břemeno
42	563212.04	1077931.63	3	věcné břemeno
43	563210.04	1077931.64	3	věcné břemeno
44	563210.28	1077934.53	3	věcné břemeno
45	563212.27	1077934.36	3	věcné břemeno
46	563212.29	1077948.45	3	věcné břemeno
47	563210.29	1077948.42	3	věcné břemeno
48	563208.86	1077960.83	3	věcné břemeno
49	563210.87	1077960.89	3	věcné břemeno
50	563211.04	1077963.71	3	věcné břemeno

Seznam souřadnic (S-JTSK)
Souřadnice pro zápis do KN

Číslo bodu	Y	X	KK	Poznámka
51	563209.04	1077963.72	3	věcné břemeno
52	563208.74	1077969.34	3	věcné břemeno
53	563208.31	1077971.04	3	věcné břemeno
54	563211.53	1077971.03	3	věcné břemeno
55	563212.12	1077969.11	3	věcné břemeno
56	563207.65	1077922.08	3	věcné břemeno
57	563190.43	1077920.35	3	věcné břemeno
58	563188.43	1077920.35	3	věcné břemeno
59	563188.66	1077913.13	3	věcné břemeno
60	563167.14	1077920.89	3	věcné břemeno
61	563166.86	1077922.73	3	věcné břemeno
62	563163.97	1077920.14	3	věcné břemeno
63	563162.14	1077919.32	3	věcné břemeno
64	563159.21	1077917.28	3	věcné břemeno
65	563158.71	1077914.49	3	věcné břemeno
66	563156.66	1077914.48	3	věcné břemeno
67	563157.20	1077912.17	3	věcné břemeno
68	563159.19	1077912.44	3	věcné břemeno
69	563159.69	1077895.13	3	věcné břemeno
70	563157.69	1077895.09	3	věcné břemeno
71	563157.60	1077872.58	3	věcné břemeno
72	563159.60	1077872.61	3	věcné břemeno
73	563159.74	1077869.26	3	věcné břemeno
74	563157.73	1077869.60	3	věcné břemeno
75	563156.08	1077865.46	3	věcné břemeno
76	563156.12	1077859.61	3	věcné břemeno
77	563155.45	1077863.56	3	věcné břemeno
78	563147.67	1077865.83	3	věcné břemeno
79	563146.89	1077867.16	3	věcné břemeno
80	563148.87	1077867.57	3	věcné břemeno
81	563148.66	1077870.02	3	věcné břemeno
82	563147.63	1077870.02	3	věcné břemeno
83	563146.72	1077869.20	3	věcné břemeno
84	563154.34	1077860.55	3	věcné břemeno
85	563151.79	1077856.93	3	věcné břemeno
86	563153.35	1077855.66	3	věcné břemeno
87	563150.97	1077853.16	3	věcné břemeno
88	563149.69	1077854.69	3	věcné břemeno
89	563145.22	1077851.23	3	věcné břemeno
90	563146.38	1077849.59	3	věcné břemeno
91	563138.01	1077844.19	3	věcné břemeno
92	563137.00	1077845.91	3	věcné břemeno
93	563126.35	1077840.23	3	věcné břemeno
94	563127.18	1077838.41	3	věcné břemeno
95	563122.07	1077836.46	3	věcné břemeno
96	563121.47	1077838.37	3	věcné břemeno
97	563107.04	1077833.16	3	věcné břemeno
98	563106.94	1077835.18	3	věcné břemeno
99	563105.31	1077835.35	3	věcné břemeno
100	563104.63	1077833.41	3	věcné břemeno
101	563210.78	1077968.74	3	věcné břemeno
102	563284.84	1077912.99	8	věcné břemeno
103	563281.65	1077906.31	8	věcné břemeno
104	563280.09	1077907.80	8	věcné břemeno
105	563280.47	1077908.79	8	věcné břemeno
106	563223.11	1077886.96	3	věcné břemeno
107	563224.19	1077889.26	3	věcné břemeno
108	563218.58	1077900.45	3	věcné břemeno
109	563216.76	1077899.61	3	věcné břemeno
110	563222.37	1077888.43	3	věcné břemeno
111	563279.92	1077909.97	8	věcné břemeno

VÝKAZ DOSAVADNÍHO A NOVÉHO STAVU ÚDAJŮ KATASTRU NEMOVITOSTÍ

Dosavadní stav				Nový stav													
Označení pozemku parc. číslem	Výměra parcely		Druh pozemku	Označení pozemku parc. číslem	Výměra parcely		Druh pozemku	Typ stavby	Způsob využití	Způsob využití	Způsob využití	Porovnání se stavem evidence právních vztahů					
	ha	m ²	Způsob využití		ha	m ²	Způsob využití	Způsob využití				Způsob využití	Díl přechází z pozemku označeného v		Číslo listu	Výměra dílu	
												katastru nemovitosti	dřívejší poz. evidenci	vlastnictví	ha	m ²	
201/2												201/2		378			
201/3												201/3		378			
564/1												564/1		378			
564/6												564/6		378			
564/11												564/11		378			
879/19												879/19		378			
900												900		378			
921/1												921/1		378			
921/15												921/15		378			
921/17												921/17		378			

Druh věcného břemene : dle listin

Oprávněný : dle listin

GEOMETRICKÝ PLÁN pro vymezení rozsahu věcného břemene k části pozemku	Geometrický plán ověřil úředně oprávněný zeměměřický inženýr	Stejnopis ověřil úředně oprávněný zeměměřický inženýr;
	Jméno, příjmení: [REDACTED]	Jméno, příjmení:
	Číslo položky seznamu úředně oprávněných zeměměřických inženýrů: 1000/1995	Číslo položky seznamu úředně oprávněných zeměměřických inženýrů:
	Dne: 19.12.2018 Číslo: 222/2018	Dne: Číslo:
	Náležitostmi a přesností odpovídá právním předpisům.	Tento stejnopis odpovídá geometrickému plánu v elektronické podobě uloženému v dokumentaci katastrálního úřadu.
Vyhovitel: Proges-geodetická společnost s.r.o. Lidická 56, 787 01 Šumperk IČO: 26842581 tel.: 583 215 874, 603 206 268	Katastrální úřad souhlasí s očíslováním parcel.	Ověření stejnopisu geometrického plánu v listinné podobě
Číslo plánu: 1010-222/2018 Okres: Šumperk Obec: Šumperk Kat. území: Dolní Temenice Mapový list: Šumperk 5-8/43, KMD	Elektronicky podepsal(a) Ing. [REDACTED] Datum: 2018.12.28 17:44:32 CET Číslo řízení PGP 2114/2018-809 Místo: KÚ Olomouc	
Dosavadním vlastníkům pozemků byla poskytnuta možnost seznámit se v terénu s průběhem navrhovaných nových hranic, které byly označeny předepsaným způsobem.		



Seznam souřadnic (S-JTSK)
Souřadnice pro zápis do KN

Číslo bodu	Y	X	KK	Poznámka
351-383	563361.27	1077638.55	3	věcné břemeno
351-392	563364.06	1077640.80	3	věcné břemeno
378-370	563376.58	1077636.94	3	věcné břemeno
378-675	563348.15	1077632.93	3	věcné břemeno
599-26	563238.81	1077590.13	3	věcné břemeno
856-1230	563389.65	1077614.93	8	věcné břemeno
856-1255	563381.88	1077627.30	8	věcné břemeno
856-1315	563368.82	1077644.87	8	věcné břemeno
856-1411	563345.04	1077630.73	8	věcné břemeno
891-69	563237.23	1077590.30	3	věcné břemeno
891-70	563236.22	1077588.72	3	věcné břemeno
976-30	563391.50	1077574.05	8	věcné břemeno
976-32	563391.67	1077576.69	8	věcné břemeno
1	563390.07	1077575.45	3	věcné břemeno
2	563388.22	1077578.66	3	věcné břemeno
3	563390.18	1077579.26	3	věcné břemeno
4	563389.96	1077582.60	3	věcné břemeno
5	563387.96	1077582.66	3	věcné břemeno
6	563391.10	1077591.04	3	věcné břemeno
7	563389.14	1077591.42	3	věcné břemeno
8	563392.25	1077606.51	3	věcné břemeno
9	563394.25	1077606.29	3	věcné břemeno
10	563394.39	1077610.74	3	věcné břemeno
11	563392.38	1077610.65	8	věcné břemeno
12	563381.82	1077630.40	8	věcné břemeno
13	563381.62	1077627.71	8	věcné břemeno
14	563380.18	1077629.25	8	věcné břemeno
15	563377.27	1077623.71	3	věcné břemeno
16	563375.91	1077625.19	3	věcné břemeno
17	563373.34	1077623.38	3	věcné břemeno
18	563370.95	1077619.25	3	věcné břemeno
19	563372.23	1077642.42	3	věcné břemeno
20	563370.57	1077641.30	3	věcné břemeno
21	563369.72	1077642.79	3	věcné břemeno
22	563370.63	1077645.23	3	věcné břemeno
23	563365.44	1077639.63	3	věcné břemeno
24	563363.90	1077640.99	3	věcné břemeno
25	563349.23	1077631.12	3	věcné břemeno
26	563345.17	1077628.35	3	věcné břemeno
27	563330.55	1077620.23	3	věcné břemeno
28	563329.57	1077621.97	3	věcné břemeno
29	563322.68	1077619.31	3	věcné břemeno
30	563323.40	1077617.45	3	věcné břemeno
31	563315.99	1077615.35	3	věcné břemeno
32	563315.45	1077617.27	3	věcné břemeno
33	563304.28	1077613.05	3	věcné břemeno
34	563304.98	1077611.19	3	věcné břemeno
35	563295.09	1077606.74	3	věcné břemeno
36	563294.47	1077608.65	3	věcné břemeno
37	563289.84	1077607.68	3	věcné břemeno
38	563290.44	1077605.76	3	věcné břemeno
39	563270.84	1077597.95	3	věcné břemeno
40	563270.14	1077599.83	3	věcné břemeno
41	563248.97	1077592.88	3	věcné břemeno
42	563249.39	1077590.92	3	věcné břemeno
43	563246.88	1077590.60	3	věcné břemeno
44	563246.42	1077592.56	3	věcné břemeno
45	563237.58	1077588.03	3	věcné břemeno
46	563239.29	1077588.03	3	věcné břemeno
47	563361.58	1077637.60	3	věcné břemeno
48	563360.67	1077639.33	3	věcné břemeno
49	563375.00	1077635.75	8	věcné břemeno
50	563380.00	1077632.67	8	věcné břemeno
51	563390.60	1077616.66	8	věcné břemeno
52	563394.29	1077607.66	8	věcné břemeno

