

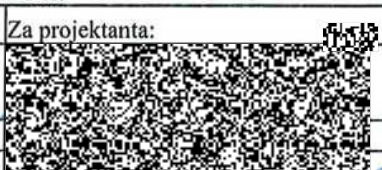







Z m ě n o v ý l i s t
 pro nezbytné změny stavby
 v průběhu realizace

Změnový list číslo		11
Identifikace akce		
Název akce:	Zodolnění požární stanice Přerov a souvisejícího pracoviště pro činnost hasičského záchranného sboru č. CZ.06.1.23/0.0/0.0/16_055/0003203	
Číslo akce SMVS:	114V222008005	
Objednatel:	ČR – Hasičský záchranný sbor Olomouckého kraje	
Zhotovitel:	Zlínstav, a.s.	
Projektant:	Ateliér Velehradský, s.r.o.	
Předmět změnového listu		
Změna areálové kanalizace		
Část díla dotčená změnovým listem		
IO-02 Areálová kanalizace a připojení		
Popis změny, popis technického řešení		
Původní řešení dle smluvní dokumentace :		
<p>V rámci přípravy realizace dešťové a splaškové kanalizace uvnitř i vně stavebních objektů v budovaném areálu bylo zjištěno, že vnitřní a vnější část nejsou mezi sebou koordinovány, chybí zkresení a napojení několika vnitřních vývodů na areálovou kanalizaci. V zadávací projektové dokumentaci nebyly zohledněny požadavky na zřízení hrubé očisty vozidel, oproti tomu byly nevhodně navrženy 2 odlučovače ropných látek, z toho jeden nevhodně uvnitř objektu. Umístění Parshallova žlabu bylo v rozporu s technickou možností měření průtoku, u objektu SO 06 (prostor pro umístění dvouplášťové nádrže na PHM) byla nadbytečně navržena bezodtoková jímka. Problematika narovnání dokumentace byla řešena na samostatném jednání dne 31.1.2019. Generální projektant nebyl schopen zajistit požadované úpravy a opravy rozpočtu původním zpracovatelem této dílčí části PD a byl nucen zajistit nového. Samostatně byla zpracována úprava dokumentace vnitřní i areálové kanalizace.</p>		
Nové řešení, zdůvodnění změny :		
<p>Pro zajištění plné funkčnosti a realizovatelnosti byla kompletně přeprojektována dokumentace vnitřní a areálové kanalizace a byl vypracován rozdílový položkový rozpočet, který mimo jiné zahrnuje:</p> <ul style="list-style-type: none"> - zrušení bezodtokové jímky - náhradu betonových šachet za plastové z důvodu částečného dohnání časové ztráty projektu - úpravu polohy umístění šachty s Parshallovým žlabem z důvodu zajištění správné funkčnosti - sjednocení materiálového provedení potrubí (dříve rozpor mezi vrstvami PD - jednou PP, jinde korugované PVC potrubí), - odstranění skrytých základových konstrukcí po historicky odstraněných objektech, které nemohly být v rámci stavebního průzkumu zmapovány. <p>Tato změna má dle výše uvedeného vliv na konečný termín výstavby a souvisí s ní i další náklady na zajištění výstavby při delší době výstavby.</p>		
Vliv změny na výkresovou dokumentaci :		
Nova PD částí - vnitřní a areálová kanalizace – byla podkladem tohoto změnového listu.		
Záznamy o změně ve stavebním deníku a zápisech z KD:		
Zápis z KD č.12 až č.48 Bod 2. Projekt podbod 12.2.1., zápis z jednání dne 31.1.2019		
Předpokládaný vliv na termín, kvalitu, cenu díla :		
Vliv na termín:	122 dnů	
Vliv na kvalitu díla:	Beze změny.	
Vliv na cenu:		
Přípočty k ceně díla bez DPH:		
Odpočty z ceny díla bez DPH:		
Celkový vliv na změnu ceny díla bez DPH:		203 353,49 Kč
DPH:		42 704,23 Kč
Celková cena s DPH:		246 057,72 Kč
Za zhotovitele:	Za projektanta:	Za technickou zprávu:
		
Ing. 	Ing. 	Ing. 
Datum: 12.10.2019		Datum: 12.10.2019
Úplnost změnového listu za účastníka programu zkontroloval:		
		Datum: 12.10.2019



Změnový list č. 11 - Revize projektové dokumentace IO-02 Areálová kanalizace

Stavba: **VA19/05** **Požární stanice Přerov a související pracoviště pro činnost HZS**


Objednatel: **Hasičský záchranný sbor Olomouckého kraje** IČO: **70885940**
Schweitzerova 524/91 DIČ: **CZ70885940**
77900 Olomouc-Povel

Zhotovitel: **Zlínstav a.s.** IČO: **28315669**
Bartošova 5532 DIČ: **CZ28315669**
760 01 Zlín


Vypracoval:

Rozpis ceny

Celkem

HSV			
PSV			
MON			
Vedlejší náklady			
Ostatní náklady			
Celkem			

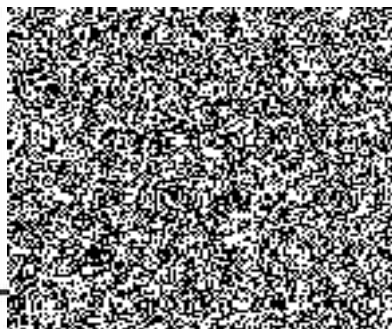
Rekapitulace daní

Základ pro sníženou DPH	15 %		
Snížená DPH	15 %		
Základ pro základní DPH	21 %		203 353,49 CZK
Základní DPH	21 %		42 704,23 CZK

Zaokrouhlení **0,00 CZK**

Cena celkem s DPH 246 057,72 CZK

v



dne

Za objednatele

Položkový rozpočet

S:	VA19/05	Požární stanice Přerov a související pracoviště pro činnost HZS
O:	IO02	Areálová kanalizace a připojení
R:	SO01.1.R	Ležatá kanalizace

P.č.	Číslo položky	Název položky	MJ	Množství	Cena / MJ	Celkem
Díl: 1 Zemní práce						
1	132201111R00	Hloubení rýh š.do 60 cm v hor.3 do 100 m3, STROJNĚ	m3			
<p style="color: blue;">Areálová kanalizace : 0,6*25,0*1,20</p> <p style="color: blue;">0,6*25,09*0,9</p> <p style="color: blue;">0,6*25,0*1,20</p> <p style="color: blue;">0,6*25,09*0,9</p>						
2	132201109	Přípl.za lepivost,hloubení rýh 60 cm,hor.3,STROJNĚ	m3			
3	132201212R00	Hloubení rýh š.do 200 cm hor.3 do 1000m3,STROJNĚ	m3			
<p style="color: blue;">Areálová kanalizace : 0,8*46,85*1,775</p> <p style="color: blue;">0,8*65,81*1,90</p> <p style="color: blue;">0,8*57,5*1,655</p> <p style="color: blue;">0,8*46,85*1,775</p> <p style="color: blue;">0,8*65,82*1,90</p> <p style="color: blue;">0,8*57,5*1,655</p>						
4	132201209	Přípl.za lepivost,hloubení rýh 200cm,hor.3,STROJNĚ	m3			
5	151101101R00	Pažení a rozepření stěn rýh - příložné - hl.do 2 m	m2			
<p style="color: blue;">2*46,85*1,775</p> <p style="color: blue;">2*65,81*1,90</p> <p style="color: blue;">2*57,5*1,655</p> <p style="color: blue;">2*46,85*1,775</p> <p style="color: blue;">2*65,82*1,90</p> <p style="color: blue;">2*57,5*1,655</p>						
6	151101111R00	Odstranění pažení stěn rýh - příložné - hl. do 2 m	m2			
<p style="color: blue;">Odkaz na mn. položky pořadí 5 : 1213,47900</p>						
7	161101101R00	Svislé přemístění výkopku z hor.1-4 do 2,5 m	m3			
<p style="color: blue;">0,8*46,85*1,775</p> <p style="color: blue;">0,8*65,81*1,90</p> <p style="color: blue;">0,8*57,5*1,655</p> <p style="color: blue;">0,8*46,85*1,775</p> <p style="color: blue;">0,8*65,82*1,90</p> <p style="color: blue;">0,8*57,5*1,655</p> <p style="color: blue;">0,6*25,0*1,20</p>						
8	271531112R00	Zásyp kamenivem hr. drceným 32-63 mm	m3			
9	131201101R00	Hloubení nezapažených jam v hor.3 do 100 m3	m3			
<p style="color: blue;">-15*2*2*1,89</p>						
10	131201209R00	Příplatek za lepivost - hloubení zapaž.jam v hor.3	m3			
11	132201201R00	Hloubení rýh šířky do 200 cm v hor.3 do 100 m3	m3			
12	132201209R00	Příplatek za lepivost - hloubení rýh 200cm v hor.3	m3			
13	151101102R00	Pažení a rozepření stěn rýh - příložné - hl. do 4m	m2			
14	151101112R00	Odstranění pažení stěn rýh - příložné - hl. do 4 m	m2			
15	161101102R00	Svislé přemístění výkopku z hor.1-4 do 4,0 m	m3			
16	162301102R00	Vodorovné přemístění výkopku z hor.1-4 do 1000 m	m3			
17	171201101R00	Uložení sypaniny do násypů nezhutněných	m3			

Položkový rozpočet

S:	VA19/05	Požární stanice Přerov a související pracoviště pro činnost HZS
O:	IO02	Areálová kanalizace a připojení
R:	SO01.1.R	Ležatá kanalizace

P.č.	Číslo položky	Název položky	MJ	Množství	Cena / MJ	Celkem
18	171201201RT1	Uložení sypaniny na skládku, včetně poplatku za skládku	m3			
19	460120061RT1	Odvoz zeminy, odvoz zeminy včetně naložení	m3			
20	174100010RAB	Zásyp jam, rýh a šachet sypaninou, dovoz sypaniny ze vzdálenosti 500 m	m3			
21	175100020RAB	Obsyp potrubí štěrkopískem, dovoz štěrkopísku ze vzdálenosti 5 km	m3			
$433 \cdot 0,5 \cdot 0,8$ $0,6 \cdot (25,0 + 25,09 + 25,0 + 25,09) \cdot 0,45$ $0,8 \cdot (46,85 + 65,81 + 57,5 + 46,85 + 65,82 + 57,5) \cdot 0,45$						
22	115101201	Čerpání vody na dopravní výšku do 10 m s uvažovaným průměrným přítokem do 500l/min	hod			
23	Pol_15	Zřízení a odstranění provizorní lávky- zřízení lávek přes výkopy	m			
Díl: 4 Vodovodné konstrukce						
24	451572111R00	Lože pod potrubí z kameniva těženého 0 - 4 mm	m3			
$0,6 \cdot (25,0 + 25,09 + 25,0 + 25,09) \cdot 0,1$ $0,8 \cdot (46,85 + 65,81 + 57,5 + 46,85 + 65,82 + 57,5) \cdot 0,1$ pův. : -34,64						
Díl: 8 Trubní vedení						
25	871313121RT1	Montáž trub z plastu, gumový kroužek, DN 150 včetně dodávky trub PVC hrdlových 110x3,0x5000	m			
26	877313123R00	Montáž tvarovek jednoos. plast. gum.kroužek DN 150	kus			
27	877350320	Montáž tvarovek odboč. plast. gum. kroužek DN 200	kus			
28	877350330	Montáž tvarovek jednoos. plast. gum.kroužek DN 200	kus			
29	892372111	Zabezpečení konců kanal. potrubí DN do 200, vodou	úsek			
30	892916111R00	Utěsnění přípojek do DN 200 při zkoušce kanal.	sada			
31	592-3410	Bezodtoková jímka 5m3, vč. nástavce a poklopu, D+M	ks			
32	592-3411	Mezipřírubová uzavírací klapka DN 150, servopohon	ks			
33	722110117R00	Potrubí z litinových tlakových trub přírubových DN 150	m			
34	722110118R00	Potrubí z litinových tlakových trub přírubových DN 200	ks			
35	871371111R00	Montáž trubek z tvrdého PVC ve výkopu 315 mm	m			
$98 + 392$ -433						
36	892581111R00	Zkouška těsnosti kanalizace DN do 300, vodou	m			
$35 + 490$ -478						
37	894411111R00	Zřízení šachet kanalizačních z betonových dílců na potrubí s obložením dna betonem C 25/30 z cementu portlandského nebo struskoportlandského, na potrubí DN do 200 mm	kus			

Položkový rozpočet

S:	VA19/05	Požární stanice Přerov a související pracoviště pro činnost HZS
O:	IO02	Areálová kanalizace a připojení
R:	SO01.1.R	Ležatá kanalizace

P.č.	Číslo položky	Název položky	MJ	
38	894411121R00	Zřízení šachet z dílců, dno B 30, potrubí DN 300	kus	
39	899104111R00	Osazení poklopu s rámem nad 150 kg	kus	
40	592-24998A	Šachtový poklop litina D 400 s rámem	kus	
41	OSM.222170	Trubka kanalizační KGEM SN 8 PVC 160x4,7x1000	kus	
		+3% : 4*1,03		
42	OSM.222180	Trubka kanalizační KGEM SN 8 PVC 160x4,7x3000	kus	
		+3% : 8*1,03		
43	OSM.222190	Trubka kanalizační KGEM SN 8 PVC 160x4,7x5000	kus	
		+3% : 14*1,03		
44	OSM.223170	Trubka kanalizační KGEM SN 8 PVC 200x5,9x1000	kus	
		+3% : 9*1,03		
45	OSM.223180	Trubka kanalizační KGEM SN 8 PVC 200x5,9x3000	kus	
		+3% : 26*1,03		
46	OSM.223190	Trubka kanalizační KGEM SN 8 PVC 200x5,9x5000	kus	
		+3% : 61*1,03		
47	28616000.A	Trubka kanal. korug. PRAGMA d 160 mm PR 160/6 PP	kus	
48	28616002.A	Trubka kanal. korug. PRAGMA d 250 mm PR 250/6 PP	kus	
49	28616053.A	Odbočka 45° kanalizační PRAGMA d 250/160 mm PP	kus	
50	28611360	Koleno kanalizační KGB 160/ 30° PVC	kus	
		+1,5% : 10*1,015		
51	28611361	Koleno kanalizační KGB 160/ 45° PVC	kus	
		+3% : 20*1,03		
52	28611364	Koleno kanalizační KGB 200/ 15° PVC	kus	
		+3% : 20*1,03		
53	28611365	Koleno kanalizační KGB 200/ 30° PVC	kus	
		+3% : 10*1,03		
54	28611366	Koleno kanalizační KGB 200/ 45° PVC	kus	
		+3% : 28*1,03		
55	28611508	Redukce kanalizační KGR 200/ 160 PVC	kus	
		+1,5% : 2*1,015		
56	28611512	Redukce kanalizační KGR 250/ 200 PVC	kus	
		+3% : 8*1,03		
57	PPL.KGEA200100	Odbočka kanalizační KGEA 200/ 110/45° PVC	kus	
		+1,5% : 6*1,015		
58	59224130R	Deska přechodová TZK-Q 625/200/90/T	kus	
59	59224152R	Skruž TBS-Q 1000/500/120/SP	kus	
60	59224154R	Skruž TBS-Q 1000/1000/120 SP	kus	
61	59224174.AR	Prstenec vyrovnávací TBW-Q 625/40/120	kus	
62	59224175	Prstenec vyrovnávací TBW-Q 625/60/120	kus	

Položkový rozpočet

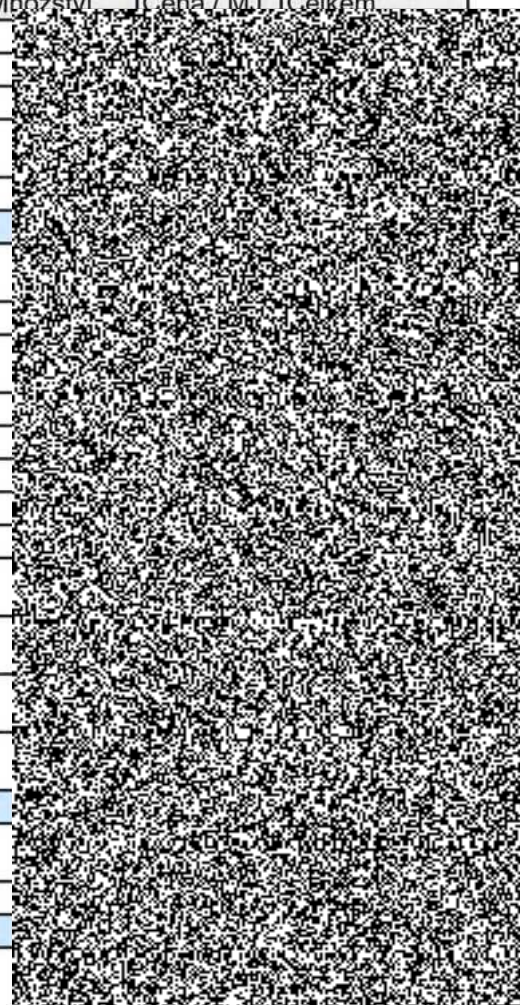
S:	VA19/05	Požární stanice Přerov a související pracoviště pro činnost HZS
O:	IO02	Areálová kanalizace a připojení
R:	SO01.1.R	Ležatá kanalizace

P.č.	Číslo položky	Název položky	MJ	Množství	Cena / MJ	Celkem
63	59224176R	Prstenec vyrovnávací TBW-Q 625/80/120	kus			
64	59224177	Prstenec vyrovnávací TBW-Q 625/100/120	kus			
65	59224177.AR	Prstenec vyrovnávací TBW-Q 625/120/120	kus			
66	59224366.AR	Dno šachetní přímé TBZ-Q.1 100/75	kus			
67	59224368.A	Dno šachetní přímé TBZ-Q.1 100/115	kus			
68	59224999A	Těsnění pro DN 1000 Q.1	kus			
69	59224383R	Skruž šachtová TBS - Q 1000/250/120 SP D	kus			
70	871313121R00	Montáž trub z tvrdého PVC, gumový kroužek, DN 150	m			
71	592-3401	Uliční vpusť-díl TBV-Q 390/60/10d	kus			
72	592-3402	Uliční vpusť díl TBV-Q 450/195/5c	kus			
73	592-3403	Uliční vpusť díl TBV-Q 450/295/6a	kus			
74	592-3404	Uliční vpusť díl TBV-Q 450/555/6d	kus			
75	592-3405	Uliční vpusť díl TBV-Q 450/555/3z , se sifonem PP DN150	kus			
76	592-3406	Uliční vpusť díl TBV-Q 450/300/2a	kus			
77	592-3407	Mříž s rámem D400	kus			
78	55162410.A	Vpusť podlah. DN 100 mřížka nerez	kus			
79	721211913	Montáž podlahových vpustí	kus			
Díl: 89		Ostatní konstrukce na trubním vedení				
80	894410010RAB	Šachta z betonových dílců pro DN 200 výška vstupu 1,6 m	kus			
81	894431411RAB	Šachta D 600 mm, dl.šach.roury 1,50 m, přímá dno KG D 160 mm, poklop litina 40 t	kus			
82	894431412RAB	Šachta D 600 mm, dl.šach.roury 1,50 m, 1 přítok dno KG D 160 mm, poklop litina 40 t	kus			
83	894431421RBB	Šachta D 600 mm, dl.šach.roury 2,00 m, přímá dno KG D 200 mm, poklop litina 40 t	kus			
84	894431421RCB	Šachta D 600 mm, dl.šach.roury 2,00 m, přímá dno KG D 250 mm, poklop litina 40 t	kus			
85	894431422RBB	Šachta D 600 mm, dl.šach.roury 2,00 m, 1 přítok dno KG D 200 mm, poklop litina 40 t	kus			
86	894431441RBB	Šachta D 600 mm, dl.šach.roury 3,00 m, přímá dno KG D 200 mm, poklop litina 40 t	kus			
87	894431441RCB	Šachta D 600 mm, dl.šach.roury 3,00 m, přímá dno KG D 250 mm, poklop litina 40 t	kus			
Díl: 96		Bourání konstrukcí				
88	961044111R00	Bourání základů z betonu prostého	m3			
		základ pod zahrádkářskou kolonii : 3,85*3,45*0,5				

Položkový rozpočet

S:	VA19/05	Požární stanice Přerov a související pracoviště pro činnost HZS
O:	IO02	Areálová kanalizace a připojení
R:	SO01.1.R	Ležatá kanalizace

P.č.	Číslo položky	Název položky	MJ	Množství	Cena / MJ	Celkem
základ pod zahrádkářskou kolonií : 3,70*3,55*0,45						
89	979087212R00	Nakládání na dopravní prostředky suti	t			
90	979081111R00	Odvoz suti a vybouraných hmot na skládku do 1 km	t			
91	979081121R00	Odvoz suti a vybouraných hmot na skládku příplatek za každý další 1 km	t			
92	979990103R00	Poplatek za skládku beton do 30x30 cm	t			
Díl: 97 Prorážení otvorů						
93	970051200R00	Vrtání jádrové do ŽB do D 200 mm	m			
pro DN125 : 2*0,4						
94	970051250R00	Vrtání jádrové do ŽB do D 250 mm	m			
pro DN150 : 8*0,4						
95	970054200R00	Přip. za jádr. vrt. vodor. ve stěně ŽB do D 200 mm	m			
96	970054250R00	Přip. za jádr. vrt. vodor. ve stěně ŽB do D 250 mm	m			
97	970055200R00	Přip. za šikmé jádr. vrt. v ŽB do D 200 mm	m			
98	970055250R00	Přip. za šikmé jádr. vrt. v ŽB do D 250 mm	m			
99	970057200R00	Přip. za časté přem. str. jádr. vrt. ŽB do D 200 mm	m			
100	970057250R00	Přip. za časté přem. str. jádr. vrt. ŽB do D 250 mm	m			
101	970058200R00	Přip. za tl. armat.nad 15mm jádr.vrt. ŽB do D 200mm	m			
102	970058250R00	Přip. za tl. armat.nad 15mm jádr.vrt. ŽB do D 250mm	m			
Díl: 99 Staveništní přesun hmot						
103	998276101R00	Přesun hmot, trubní vedení plastová, otevř. výkop	t			
Celkem						


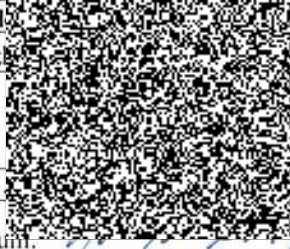
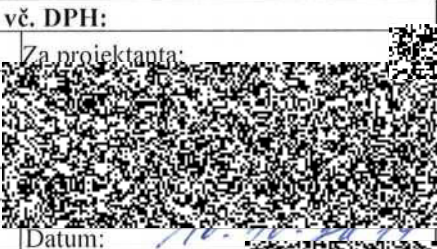
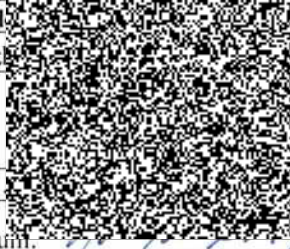
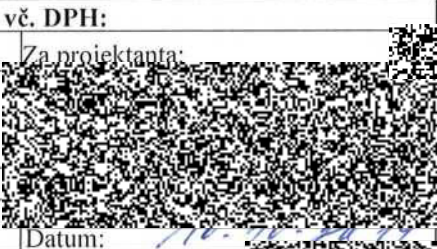




Soupis vedlejších a ostatních nákladů

S:	17080111	Požární stanice Přerov a související pracoviště pro činnost HZS
O:	00	Vedlejší a ostatní náklady
R:	01	Vedlejší a ostatní náklady

P.č.	Číslo položky	Název položky	MJ	množství	cena / MJ	Celkem
Díl: VN		Vedlejší náklady				
3	005121010R	Vybudování zařízení staveniště	Soubor			
		Zajištění ochrany veškeré zeleně v prostoru staveniště a v jeho bezprostřední blízkosti pro poškození během realizace stavby, zajištění péče o nepředané objekty a konstrukce stavby, jejich ošetřování a zimní opatření. Zajištění oplocení prostoru ZS po dobu výstavby. Zajištění ostrahy stavby a staveniště po dobu realizace stavby.	Soubor			
4	005121020R	Provoz zařízení staveniště	Soubor			
		Vybavení objektů zařízení staveniště, náklady na energie spotřebované dodavatelem v rámci provozu zařízení, potřebný úklid v prostorách zařízení staveniště, náklady na nutnou údržbu a opravy na objektech zařízení staveniště.	Soubor			
6	005124010R	Koordinační činnost	Soubor			
		Koordinace stavebních a technologických dodávek stavby. Zajištění kontrolního a zkušebního plánu stavby.	Soubor			
Díl: ON		Ostatní náklady				
9	005211030R	Dočasná dopravní opatření	Soubor			
		Náklady dopravního značení - přemísťování a jejich údržba v průběhu výstavby.	Soubor			
10	005211040R	Užívání veřejných ploch a prostranství	Soubor			
		Náklady a poplatky spojené s užíváním veřejných ploch a prostranství, pokud jsou stavebními pracemi nebo souvisejícími činnostmi dotčeny, a to včetně užívání ploch v souvislosti s uložením stavebního materiálu nebo stavebního odpadu. Čištění přilehlých komunikací a prostor dotčených výstavbou.	Soubor			
11	005211080R	Bezpečnostní a hygienická opatření na staveništi	Soubor			
		Náklady na ochranu staveniště před vstupem nepovolaných osob, včetně příslušného značení, náklady na potřebné dokumentace pro provoz staveniště z hlediska požární ochrany (požární řád a poplachová směrnice, dopravní řád). Zpracování havarijního plánu dle §39 odst. 2. písm. a) zákona č. 254/2001 Sb. po dobu výstavby.	Soubor			
Celkem						

Změnový list
pro nezbytné změny stavby
v průběhu realizace

Změnový list číslo		12
Identifikace akce		
Název akce:	Zodolnění požární stanice Přerov a souvisejícího pracoviště pro činnost hasičského záchranného sboru č. CZ.06.1.23/0.0/ 0.0/16_055/0003203	
Číslo akce SMVS:	114V222008005	
Objednatel:	CR – Hasičský záchranný sbor Olomouckého kraje	
Zhotovitel:	Zlínstav, a.s.	
Projektant:	Ateliér Velehradský, s.r.o.	
Předmět změnového listu		
Změna tloušťky zateplení fasádního pláště objektu SO-02		
Část díla dotčená změnovým listem		
SO-02 Objekt garáží		
Popis změny, popis technického řešení		
Původní řešení dle smluvní dokumentace :		
Dle smluvní dokumentace a rozpočtu je počítáno pro objekt SO-02 se zateplovacím fasádním systémem z EPS tloušťky 2cm. Z technických i montážních důvodů nelze provést montáž takto navrženého zateplovacího systému tl. 2 cm (položky č. 62231113W201 a 62231113W202).		
Nové řešení, zdůvodnění změny :		
Pro zajištění plné funkčnosti a technické proveditelnosti fasády byla změněna tloušťka EPS na 5 cm. Bude tedy doplněno o dodávku EPS tloušťky 3 cm. Chybějící položky byly doplněny v souladu s projektovou dokumentací a rozpočtem dle SOD.		
Vliv změny na výkresovou dokumentaci :		
Beze změny.		
Záznamy o změně ve stavebním deníku a zápisech z KD:		
Zápis z KD č.38 až 40, bod 2. Projekt pod bod 38.2.1.		
Předpokládaný vliv na termín, kvalitu, cenu díla :		
Vliv na termín:	Beze změny.	
Vliv na kvalitu díla:	Beze změny.	
Vliv na cenu:		
Přípočty k ceně díla bez DPH:		
Odpočty z ceny díla bez DPH:		
Celkový vliv na změnu ceny díla bez DPH:		17 578,96 Kč
DPH:		3 691,58 Kč
Celková cena díla vč. DPH:		21 270,54 Kč
Za zhotovitele:	Za projektanta:	Za teplotní měření:
		
Ing. 	Ing. 	Ing. 
Datum: 10. 10. 2019	Datum: 10. 10. 2019	Datum: 10. 10. 2019
Úplnost změnového listu za účastníka programu zkontroloval:		
		Datum: 10. 10. 2019

Změnový list č. 12 - Doplnění + tl. 30 mm EPS pro KZS objektu SO-02

Stavba: 17080111 Požární stanice Přerov a související pracoviště pro činnost HZS


Objednatel: Hasičský záchranný sbor Olomouckého kraje
Schweitzerova 524/91
779 00 Olomouc-Povel

IČO: 70885940
DIČ: CZ70885940

Zhotovitel: Zlínstav a.s.
Bartošova 5532
760 01 Zlín

IČO: 28315669
DIČ: CZ28315669

Rozpis ceny

HSV				
PSV				
MON				
Vedlejší náklady				
Ostatní náklady				
Celkem				

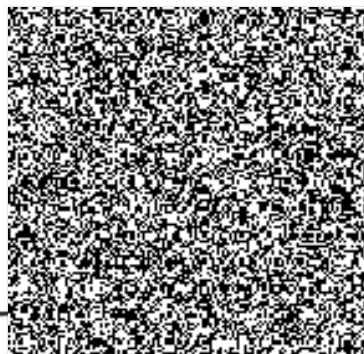
Rekapitulace daní

Základ pro základní DPH	21 %	17 578,96 CZK
Základní DPH	21 %	3 691,58 CZK

Cena celkem bez DPH 17 578,96 CZK

Cena celkem s DPH 21 270,54 CZK

v



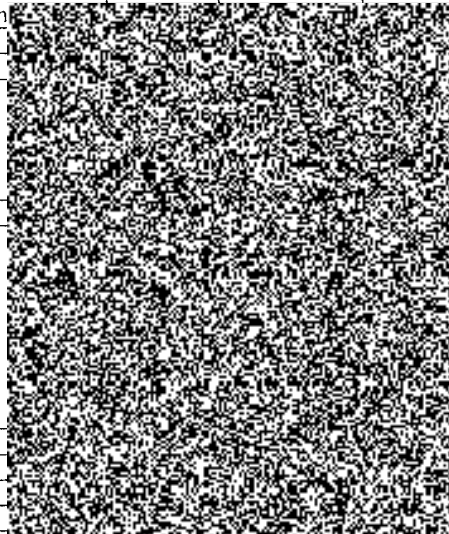
dne

08.10.2019

Za objednatele

Položkový soupis prací a dodávek

S:	17080111	Požární stanice Přeřov a související pracoviště pro činnost HZS
O:	SO-02	Objekt garáží
R:	AS	Architektonické a stavebně technické řešení

P.č.	Číslo položky	Název položky	MJ	m
Díl: 62		Úpravy povrchů vnější		
128	28375931	Deska EPS 70 fasádní $\lambda=0,039$ tl. 30 mm obvodový plášť SO-02 : Z : 70,08*4,0 -vrata, dveře : -1,0*2,1-1,5*2,1*2-1,1*2,1-2,5*2,1-4,7*2,1-2,5*2,1-1,2*2,1-1,4*2,1-4,0*4,0*4-2,5*4,0 S : 11,6*(0,4+4,0)/2	m2	
129	28375931	Deska EPS 70 fasádní $\lambda=0,039$ tl. 30 mm obvodový plášť SO-02 : Z : 34,85*2,8 V : 34,85*3,2 -okna : -(4,35*2+4,3+3,8+4,8*2)*1,0 S : 11,6*3,32-0,9*2,0*2 J : 6,47*4,0-1,5*2,15 6,08*3,2 větrací šachty : (1,2+1,05+2,1+1,8)*2*1,25	m2	
Díl: 99		Staveništní přesun hmot		
164	998014121R00	Přesun hmot, budovy mont. vícepodl. vyzdění do 18 m	t	
Celkem				

Změnový list
pro nezbytné změny stavby
v průběhu realizace

Změnový list číslo		13
Identifikace akce		
Název akce:	Zodolnění požární stanice Přerov a souvisejícího pracoviště pro činnost hasičského záchranného sboru č. CZ.06.1.23/0.0/ 0.0/16 055/0003203	
Císlo akce SMVS:	114V222008005	
Objednatel:	CR – Hasičský záchranný sbor Olomouckého kraje	
Zhotovitel:	Zlínstav, a.s.	
Projektant:	Ateliér Velehradský, s.r.o.	
Předmět změnového listu		
VZT - záměna požárních klapek		
Část díla dotčená změnovým listem		
SO-02 Objekt garáží		
Popis změny, popis technického řešení		
Původní řešení dle smluvní dokumentace :		
Dle smluvní dokumentace a rozpočtu vzduchotechniky je počítáno s požárními klapkami ovládanými servopohonem, monitorovanými EPS (elektronický požární systém), ovládanými systémem MaR a připojeními na silnoproudou elektroinstalaci. Při zpracování výrobní dokumentace bylo zjištěno, že EPS není součástí dodávky, systém MaR nepočítá s ovládaním požárních klapek a ani projekt silnoproudých elektroinstalací nepočítá s jejich napojením.		
Nové řešení, zdůvodnění změny :		
Pro zajištění plné funkčnosti a bezpečnosti byly navrženy mechanicky ovládané požární klapky s teplotním čidlem. Chybějící položky byly doplněny do změnového rozpočtu.		
Vliv změny na výkresovou dokumentaci :		
Beze změny.		
Záznamy o změně ve stavebním deníku a zápisech z KD:		
Zápis z KD č.24 až 34, bod 2. Projekt pod bod 24.2.6.		
Předpokládaný vliv na termín, kvalitu, cenu díla :		
Vliv na termín:	Beze změny.	
Vliv na kvalitu díla:	Beze změny.	
Vliv na cenu:		
Přípočty k ceně díla bez DPH:		
Odpočty z ceny díla bez DPH:		
Celkový vliv na změnu ceny díla bez DPH:	-37 779,00 Kč	
DPH:	-7 933,59 Kč	
Celkový vliv na změnu ceny díla vč. DPH:	- 45 712,59 Kč	
Za z:		
Ing.:		
Dat:		
Úplnost změnového listu za účasti zkontroloval:		
	Datum: 10.11.2019	

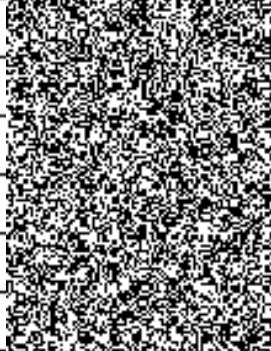
Změnový list č. 13 - VZT záměna požárních klapek

Stavba: **17080111 Požární stanice Přerov a související pracoviště pro činnost HZS**

Zadavatel **Česká republika - Hasičský záchranný sbor Olomouckého kraje** IČO: **70885940**
DIČ: **CZ70885940**

Zhotovitel: **Zlínstav a.s.** IČO: **28315669**
DIČ: **CZ28315669**

Rozpis ceny

HSV			
PSV			
MON			
Vedlejší náklady			
Ostatní náklady			
Celkem			

Rekapitulace daní

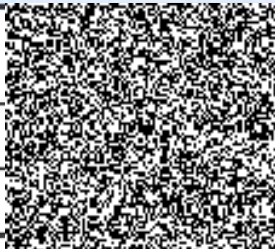
Základ pro sníženou DPH	15 %	0,00 CZK
Snížená DPH	% %	0,00 CZK
Základ pro základní DPH	21 %	-37 779,00 CZK
Základní DPH	% %	-7 933,59 CZK

Zaokrouhlení **0,00 CZK**

Cena celkem bez DPH **-37 779,00 CZK**

Cena celkem s DPH **-45 712,59 CZK**

v



dne

Za objednatele

Rozdílový položkový soupis prací a dodávek – R1

S: 17080111	Požární stanice Přerov a související pracoviště pro činnost HZS
O: SO-01	Objekt požární stanice
R: D.1.4.3	Vzduchotechnika

P.č.	Číslo položky	Název položky	MJ	množství	cena / MJ	Celkem	Cenik	Cen	Revize
10	125	Požární klapka 400x500 se servopohonem BF 230-T napojí SI, ovl.EPS, monitoruje MaR	ks						R1
10a	125	Požární klapka 400x500 ruční, teplotní s koncovým spínačem monitoruje MaR	ks						R1
28	1A25	Požární klapka 400x400 se servopohonem BF 230-T napojí SI, ovl.EPS, monitoruje MaR	ks						R1
28a	1A25	Požární klapka 400x400 ruční, teplotní s koncovým spínačem monitoruje MaR	ks						R1
55	225	Požární klapka 1000 x 355 se servopohonem BF 230-T napojí SI, ovl.EPS, monitoruje MaR	ks						R1
55a	225	Požární klapka 1000 x 355 ruční, teplotní s koncovým spínačem monitoruje MaR	ks						R1
56	226	Požární klapka 630 x 500 se servopohonem BF 230-T napojí SI, ovl.EPS, monitoruje MaR	ks						R1
56a	226	Požární klapka 630 x 500 ruční, teplotní s koncovým spínačem monitoruje MaR	ks						R1
57	227	Požární klapka 630 x 250 se servopohonem BF 230-T napojí SI, ovl.EPS, monitoruje MaR	ks						R1
57a	227	Požární klapka 630 x 250 ruční, teplotní s koncovým spínačem monitoruje MaR	ks						R1
79	2A25	Požární klapka 800 x 400 se servopohonem BF 230-T napojí SI, ovl.EPS, monitoruje MaR	ks						R1
79a	2A25	Požární klapka 800 x 400 ruční, teplotní s koncovým spínačem monitoruje MaR	ks						R1
80	2A26	Požární klapka 630 x 500 se servopohonem BF 230-T napojí SI, ovl.EPS, monitoruje MaR	ks						R1
80a	2A26	Požární klapka 630 x 500 ruční, teplotní s koncovým spínačem monitoruje MaR	ks						R1
81	2A27	Požární klapka 600 x 200 se servopohonem BF 230-T napojí SI, ovl.EPS, monitoruje MaR	ks						R1
81a	2A27	Požární klapka 600 x 200 ruční, teplotní s koncovým spínačem monitoruje MaR	ks						R1
111	325	Protipožární klapka DN355 se servopohonem BF 230-T napojí SI, ovl.EPS, monitoruje MaR	ks						R1
111a	325	Protipožární klapka DN355 ruční, teplotní s koncovým spínačem monitoruje MaR	ks						R1
112	326	Protipožární klapka 400 x 400 se servopohonem BF 230-T napojí SI, ovl.EPS, monitoruje MaR	ks						R1
112a	326	Protipožární klapka 400 x 400 ruční, teplotní s koncovým spínačem monitoruje MaR	ks						R1
120	3A25	Protipožární klapka 630x250 se servopohonem BF 230-T napojí SI, ovl.EPS, monitoruje MaR	ks						R1
120a	3A25	Protipožární klapka 630x250 ruční, teplotní s koncovým spínačem monitoruje MaR	ks						R1
121	3A26	Protipožární klapka 450x250 se servopohonem BF 230-T napojí SI, ovl.EPS, monitoruje MaR	ks						R1
121a	3A26	Protipožární klapka 450x250 ruční, teplotní s koncovým spínačem monitoruje MaR	ks						R1
122	3A27	Protipožární klapka 400x300 se servopohonem BF 230-T napojí SI, ovl.EPS, monitoruje MaR	ks						R1
122a	3A27	Protipožární klapka 400x300 ruční, teplotní s koncovým spínačem monitoruje MaR	ks						R1
144	425	Protipožární klapka DN315 se servopohonem BF 230-T napojí SI, ovl.EPS, monitoruje MaR	ks						R1
144a	425	Protipožární klapka DN315 ruční, teplotní s koncovým spínačem monitoruje MaR	ks						R1
145	426	Protipožární klapka 500 x 200 se servopohonem BF 230-T napojí SI, ovl.EPS, monitoruje MaR	ks						R1
145a	426	Protipožární klapka 500 x 200 ruční, teplotní s koncovým spínačem monitoruje MaR	ks						R1
146	428	Protipožární klapka DN160 se servopohonem BF 230-T napojí SI, ovl.EPS, monitoruje MaR	ks						R1

146a	428	Protipožární klapka DN160 ruční, teplotní s koncovým spínačem monitoruje MaR	ks
171	4A25	Protipožární klapka 500 x 200 se servopohonem BF 230-T napojí SI, ovl.EPS, monitoruje MaR	ks
171a	4A25	Protipožární klapka 500 x 200 ruční, teplotní s koncovým spínačem monitoruje MaR	ks
172	4A26	Protipožární klapka DN250 se servopohonem BF 230-T napojí SI, ovl.EPS, monitoruje MaR	ks
172a	4A26	Protipožární klapka DN250 ruční, teplotní s koncovým spínačem monitoruje MaR	ks
192	525	Protipožární klapka 500 x 400 se servopohonem BF 230-T napojí SI, ovl.EPS, monitoruje MaR	ks
192a	525	Protipožární klapka 500 x 400 ruční, teplotní s koncovým spínačem monitoruje MaR	ks
193	526	Protipožární klapka DN160 se servopohonem BF 230-T napojí SI, ovl.EPS, monitoruje MaR	ks
193a	526	Protipožární klapka DN160 ruční, teplotní s koncovým spínačem monitoruje MaR	ks
210	5A25	Protipožární klapka 500 x 400 se servopohonem BF 230-T napojí SI, ovl.EPS, monitoruje MaR	ks
210a	5A25	Protipožární klapka 500 x 400 ruční, teplotní s koncovým spínačem monitoruje MaR	ks

CELKEM méněpráce (bez DPH)
CELKEM vícepráce (bez DPH)
CELKEM (bez DPH)

