



OBJEDNÁVKA č. 1439/2019/IM/O

Odběratel IČ: 70890692 DIČ: CZ70890692 Moravskoslezský kraj 28. října 2771/117 70218 Ostrava Vyřizuje: Telefon: Odbor: IM-2	Dodavatel IČ: 25379887 DIČ: CZ25379887 AMBRA - Group, s.r.o. Potoční 1094 73801 Frýdek-Místek Vyřizuje: Telefon:
---	---

Objednáváme u Vás:

Dodání vybavení budovy krajského úřadu – vybavení prostor chodby budovy G a H dle požadavků specifikovaných ve výrobní dokumentaci, technickém popisu nábytku a položkovém rozpočtu.

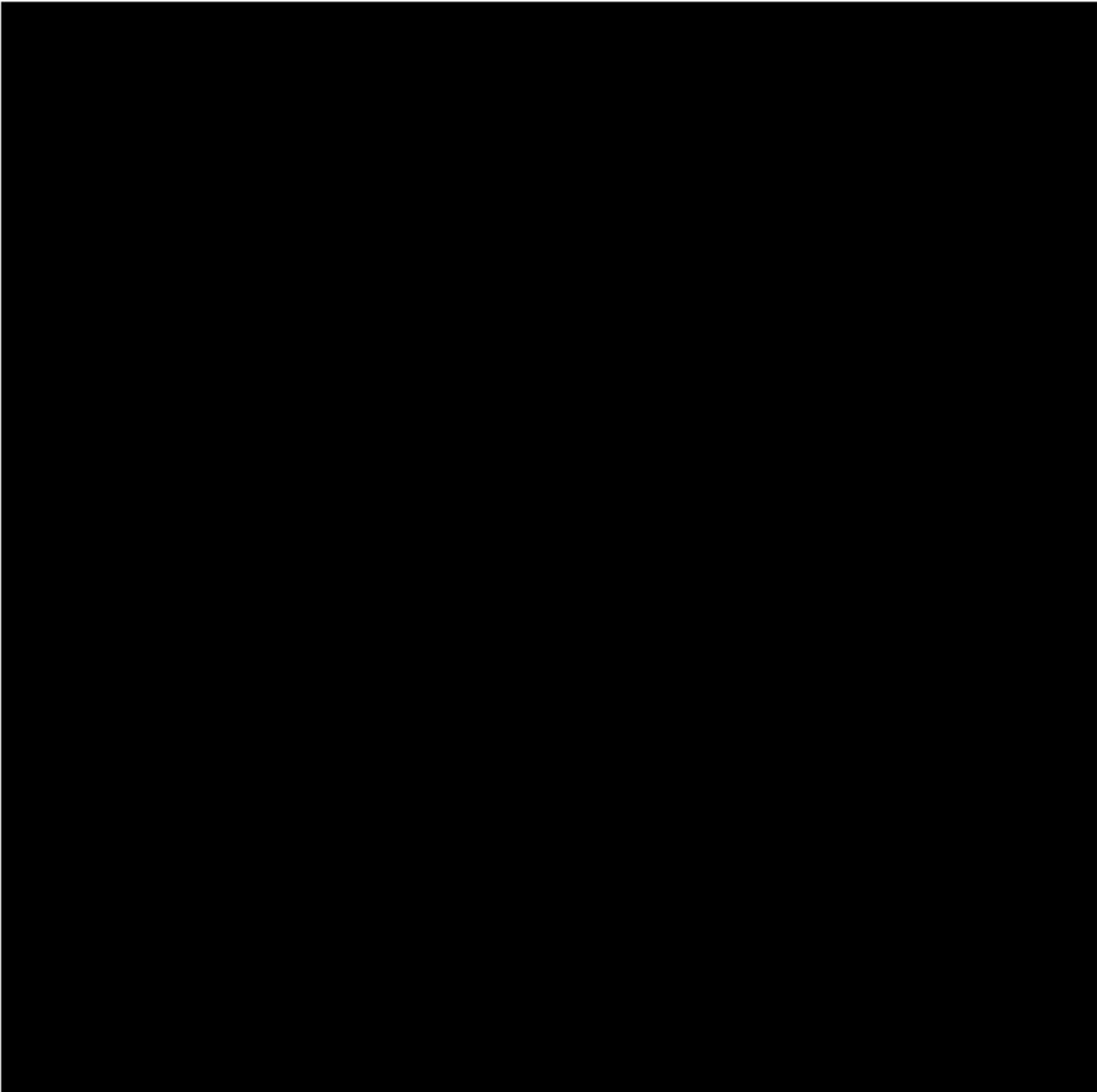
Datum požadovaného splnění: 31.01.2020

- Přílohy: - výrobní dokumentace ze dne 31.10.2019, vč. technického popisu nábytku
 - cenová nabídka CN G190544-73-16

UPOZORNĚNÍ: Úhrada faktury se provádí 30. kalendářní den od data doručení faktury.
 Povinnost zaplatit cenu je splněna dnem odepsání příslušné částky z účtu objednatele.
 Odběratel uplatní institut zvláštního způsobu zajištění daně dle § 109a zákona o DPH a hodnotu plnění odpovídající dani z přidané hodnoty uvedené na faktuře uhradí v termínu splatnosti této faktury stanoveném dle objednávky přímo na osobní depozitní účet dodavatele vedený u místně příslušného správce daně v případě, že:
 a) dodavatel bude ke dni uskutečnění zdanitelného plnění zveřejněn v aplikaci „Registr plátců DPH“ jako nespolehlivý plátcce, nebo
 b) dodavatel bude ke dni uskutečnění zdanitelného plnění v insolvenčním řízení.
 Odběratel nenese odpovědnost za případné penále a jiné postihy vyměřené či stanovené správcem daně dodavatel v souvislosti s potenciálně pozdní úhradou DPH, tj. po datu splatnosti této daně.
 Dodavatel prohlašuje, že není obchodní společností, ve které veřejný funkcionář uvedený v § 2 odst. 1 písm. c) zákona č. 159/2006 Sb., o střetu zájmů, ve znění pozdějších předpisů (člen vlády nebo vedoucí jiného ústředního správního úřadu, v jehož čele není člen vlády), nebo jím ovládaná osoba vlastní podíl představující alespoň 25% účast společníka v obchodní společnosti. Dodavatel bere na vědomí, že pokud je uvedené prohlášení nepravdivé, bude smlouva považována za neplatnou.

MAX. CENA CELKEM (vč. DPH)	129 131,00 Kč
-----------------------------------	----------------------

Podrobnosti platby: Na účet Číslo výdajového účtu MSK : 27-1650676349/0800	Datum: 14.11.2019
--	-----------------------



AMBRA - Group, s.r.o.

Potoční 1094, 738 01 Frýdek-Místek

IČ: 25379887

DIČ: CZ 25379887

Zapsána v Obchodním rejstříku u Krajského soudu

v Ostravě, oddíl C, vložka 16590

Bankovní spojení: KB, a.s., Frýdek-Místek

Číslo účtu: 193606010207/0100



e-mail: ambra@ambra.cz

www.ambra.cz

CENOVÁ NABÍDKA

Cenová nabídka č.:

CN G190544-73-16

Nabídka pro:

Moravskoslezský kraj

Název akce:

**Rekonstrukce budovy krajského úřadu - vybavení prostor
chodby budovy H a G.**

Datum zpracování nabídky:

07.11.2019

Platnost cenové nabídky:

2 měsíce

Termíny dodání od data objednání:

do 31.1.2020 při objednání do 15.11.2019

Záruční lhůty:

24 měsíců

Platební podmínky:

faktura se splatností 14 dní

Popis cenové nabídky:

Nábytek v provedení lamino W 1000 ST9 / U702 PM / U702 ST9 / U727 ST9 / p.d. U702 ST89

Nabídku zpracoval:



Cenová nabídka č.: CN G190544-73-16 - Moravskoslezský kraj

Nábytek v provedení lamino W 1000 ST9 / U702 PM / U702 ST9 / U727 ST9 / p.d. U702 ST89

Podrobný popis položek je obsažen ve výrobní dokumentaci a technickém popisu nábytku.

P.č.	Označ.	Popis	ks	Cena/ks bez DPH	Celkem bez DPH	Celkem vč. DPH	DP H
1.	AT SK 7	Skříň policová, 900x1908x518 mm, dvířka s frézovanou úchytkou, 4x police volná, 1x zámek	2	10 039 Kč	20 078 Kč	24 294 Kč	21
2.	AT N 7	Nástavec policový, 900x965x518 mm, dvířka s frézovanou úchytkou, 2x police volná, 1x zámek	2	5 524 Kč	11 048 Kč	13 368 Kč	21
3.	AT SK 7.1	Skříň policová, 900x1908x468 mm, dvířka s frézovanou úchytkou, 4x police volná, 1x zámek	1	10 039 Kč	10 039 Kč	12 147 Kč	21
4.	AT N 7.1	Nástavec policový, 900x965x468 mm, dvířka s frézovanou úchytkou, 2x police volná, 1x zámek	1	5 524 Kč	5 524 Kč	6 684 Kč	21
5.	AT STJ 240	Stůl jednací, 2400x751x1100 mm, horní deska tl.36 mm, podnož jeklová RAL 9010 ST	1	18 631 Kč	18 631 Kč	22 544 Kč	21
6.	ROH 1	Roh lamino, 1908x200x200 mm	1	549 Kč	549 Kč	664 Kč	21
7.	ROH 2	Roh lamino, 971x200x200 mm	1	275 Kč	275 Kč	333 Kč	21
8.	ŽJ	Židle jednací - celočalouněná (100 % polyester, teflonová úprava), bílá kovová podnož, váha 7 kg, nosnost 110 kg, rozměry 82x49x45	8	5 072 Kč	40 576 Kč	49 097 Kč	21
Celkem					106 720 Kč	129 131 Kč	

Ceny jednotlivých položek jsou uvedeny vč. dopravy, montáže a souvisejících úkonů zhotovitele

Ve Frýdku-Místku : 7.11.2019



MORAVSKOSLEZSKÝ KRAJ

G190544/ Rekonstrukce budovy krajského úřadu – vybavení prostor chodby budovy H a G.

31.10.2019

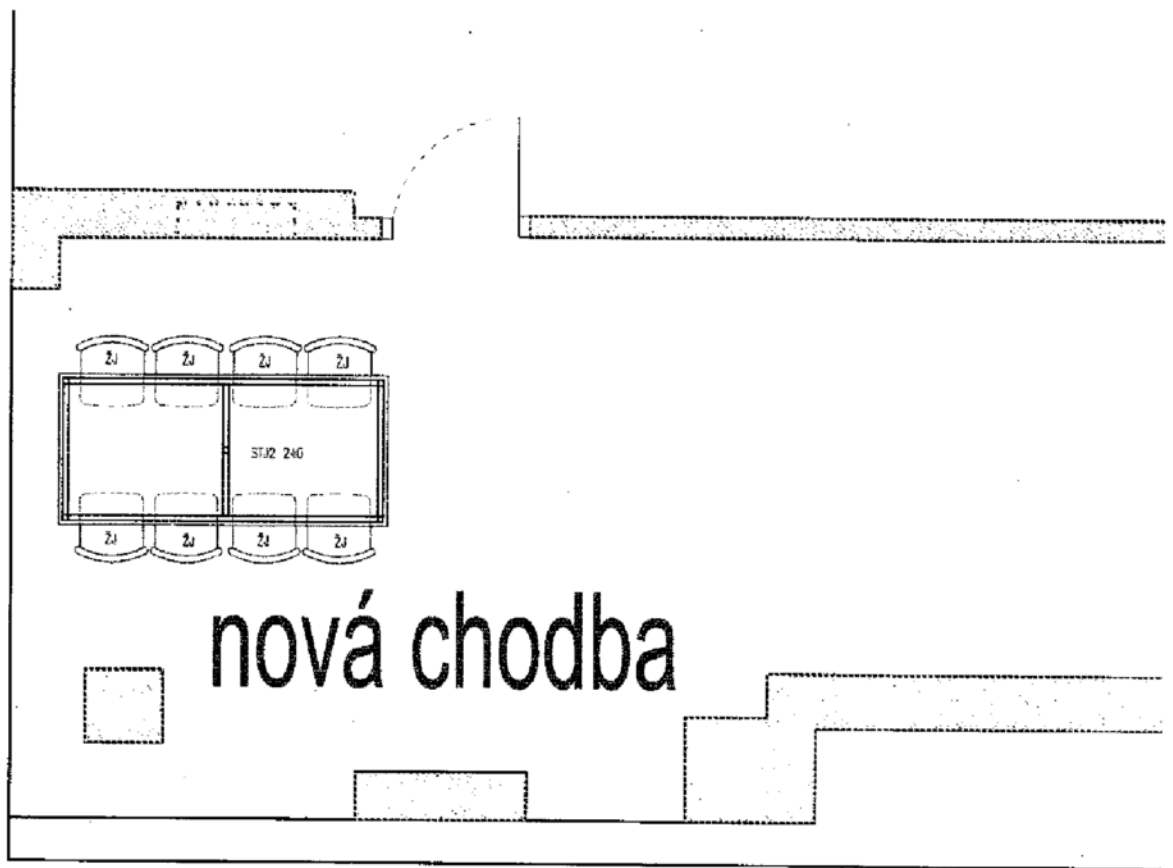
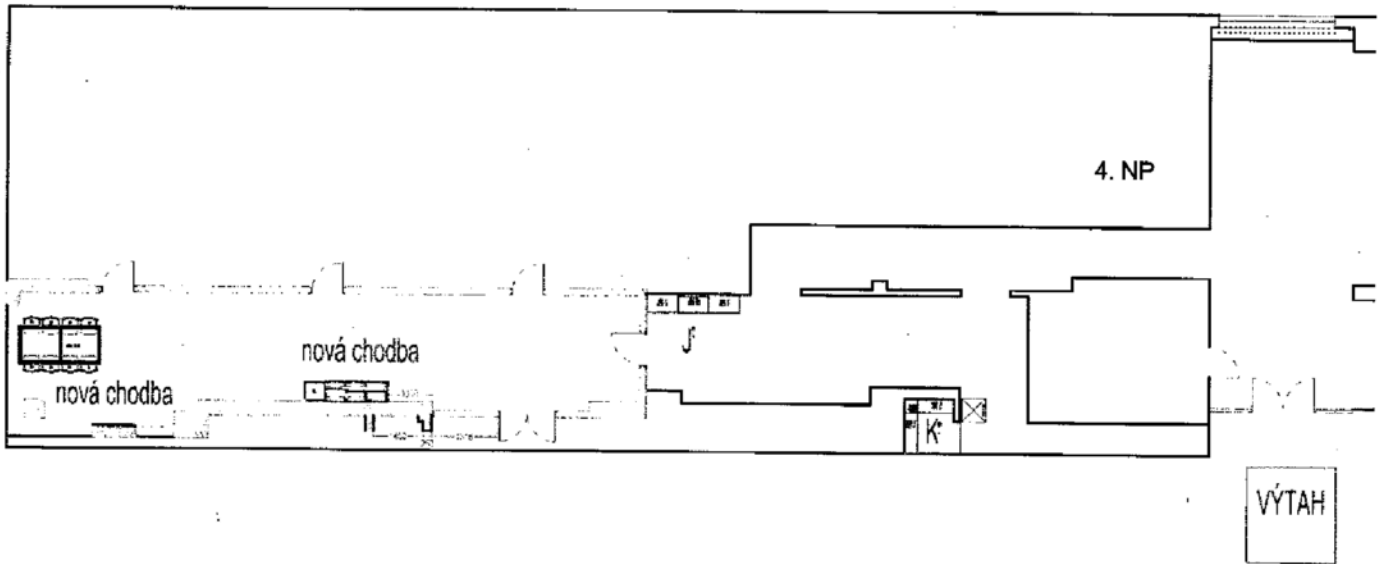
VÝROBNÍ DOKUMENTACE

Materiál:

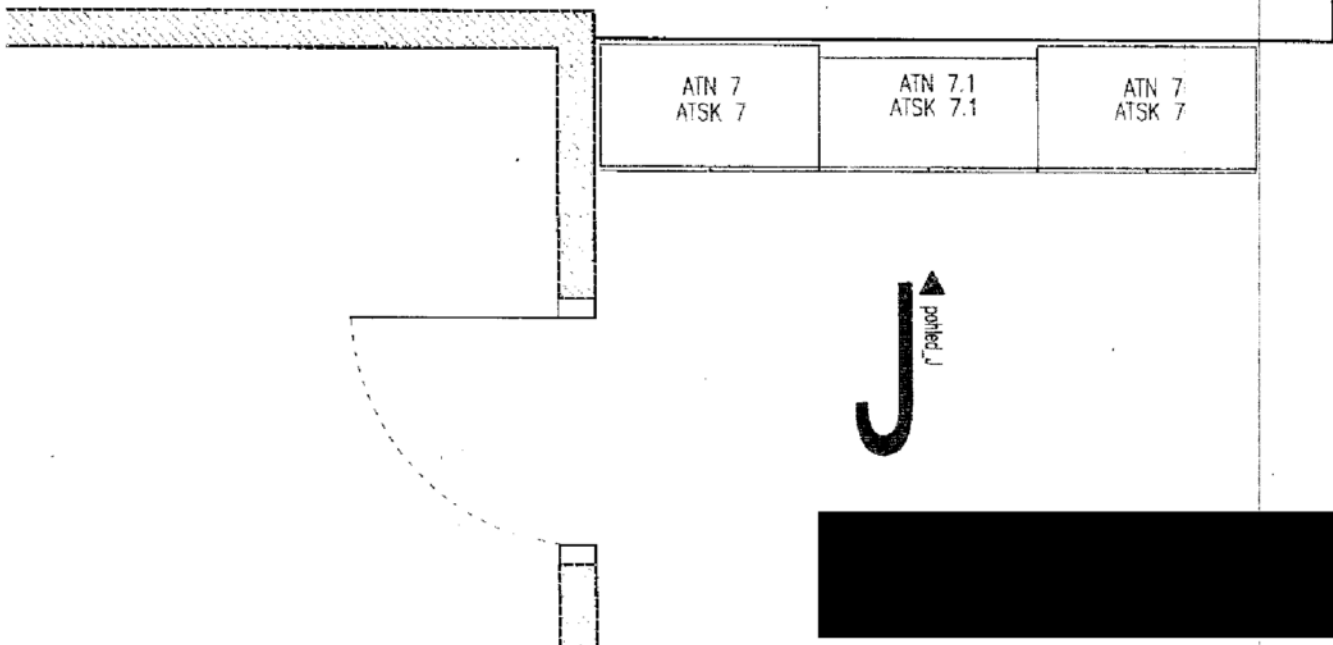
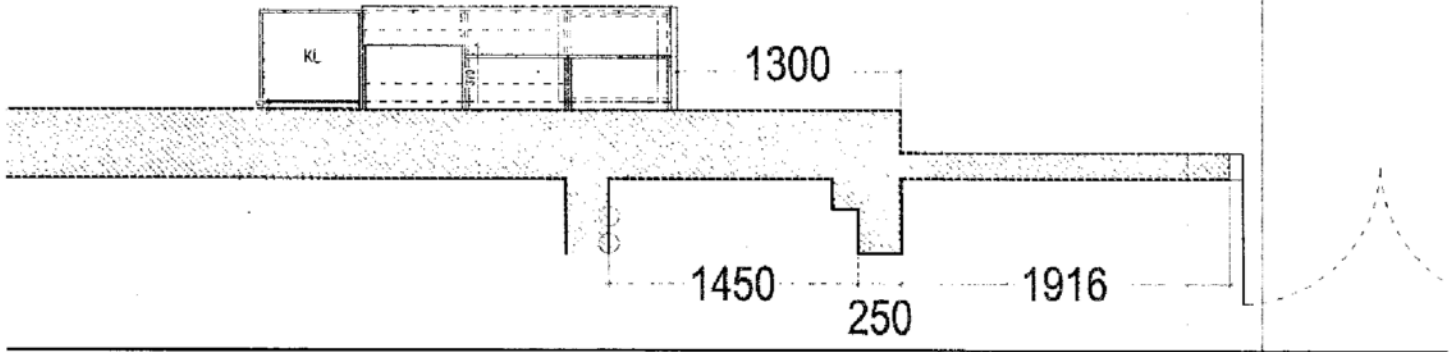
Stavěcí kuch. nožky 100mm
Lednice (viz výkres)
Větrání KL: větrací mřížka eloxovaná 600x80
Osvětlení KL: LED – STŘEDNĚ STUDENÉ SVĚTLO – ZAFRÉZ,V UŠÍE
Kování – panly: naložené s integrovanou brzdou
Poalice: DTD-L tl. 18mm, PREMIUM WHITE W1000 ST9/ ABS 2 mm
Zástěna KL: LAM tl.8mm, KAŠMIROVĚ ŠEDÁ U702 PM/ ABS 2 mm + těsnící lišta v barvě
Kuch. prac. deska: Postforming tl. 38mm jednostr. U702 ST89 KAŠMIROVĚ ŠEDÁ (307814)/ABS 2mm
Stol. prac. deska: DTD-L tl. 36mm, KAŠMIROVĚ ŠEDÁ U702 ST9/ ABS 2 mm
Korpus, levé dvířko: DTD-L tl. 18mm, KAŠMIROVĚ ŠEDÁ U702 ST9/ ABS 2 mm
Pravé dvířko: DTD-L tl. 18mm, KAMENNÁ ŠEDÁ U727 ST9/ ABS 2 mm
Zámky jednotné POUZE PRO PÁR (SKŘÍŇ+NÁSTAVEC)
Kluzáky narážecí černé
Úchytky: OBLÁ HRANA, d.214mm, rozš.192mm, IMITACE NEREZI (viz výkres)
Dřez s odkapem + stojánková baterie (viz výkres)
Jekl 40/40rol 9010 str.

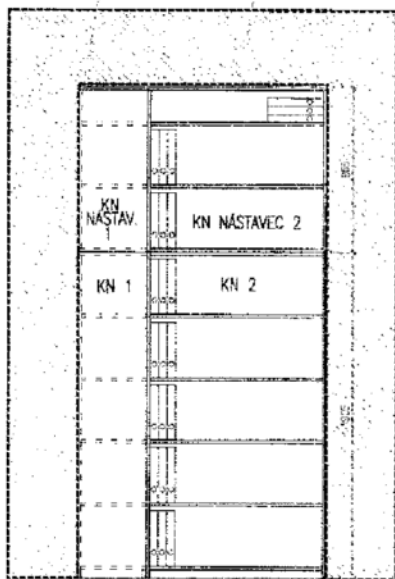
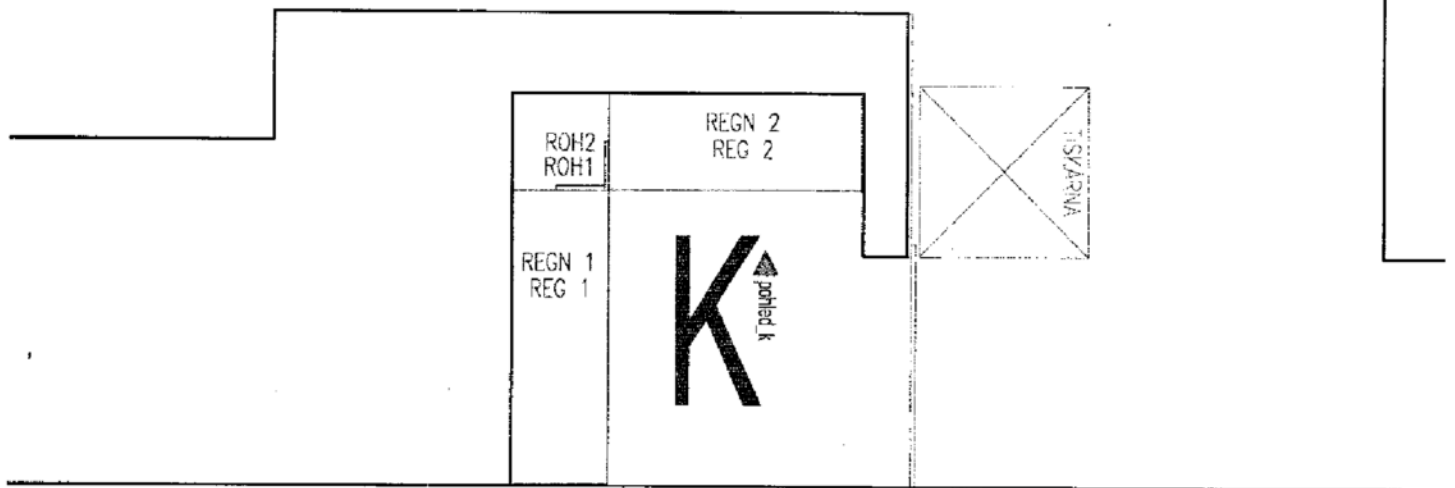
Výpis prvků:

2KS / ATSK 7	1KS / REG 1
2KS / ATN 7	1KS / REGN 1
1KS / ATSK 7.1	1KS / REG 2
1KS / ATN 7.1	1KS / REGN 2
1KS SESTAVA / KL	1KS / ROH1
1KS / ŽJ	1KS / ROH2
	1KS / STJ2 240

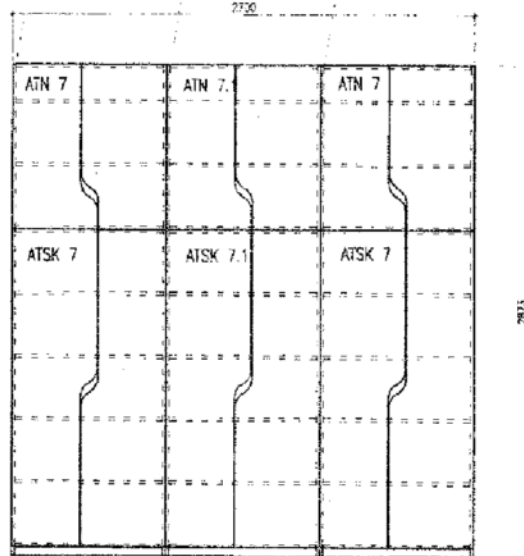


nová chodba





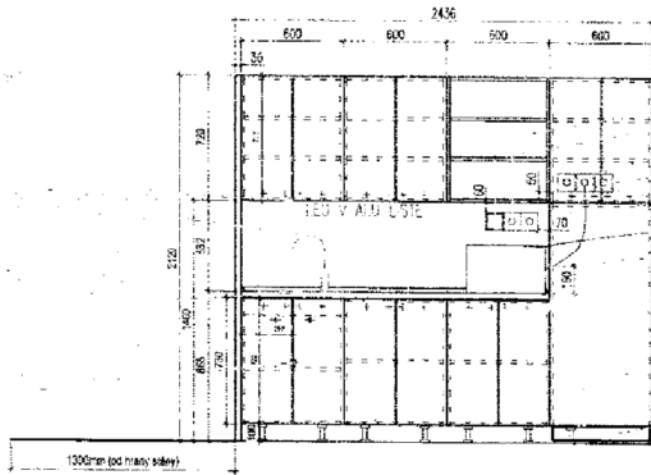
▲
pohľad K



▲
pohľad J



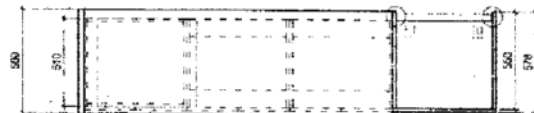
- Dřevko
- Kuch. nář. / kuch.
- LED
- Kuch. / kuch.
- Kuch. / kuch.
- Kuch. / kuch.
- Kuch. / kuch.



MIKROVLNÁ TROUBA VOLNĚ STOJÍCÍ - PRAVĚ DVÍŘKA (462x320x320) (zajišťuje investor)



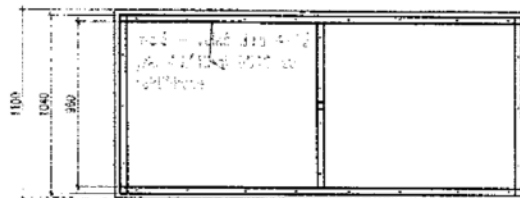
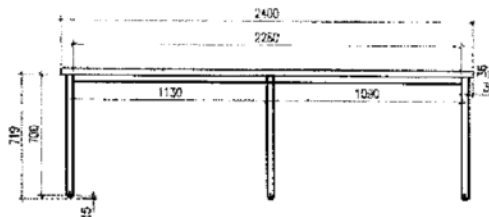
PŘEDPŘÍSNÝ POHLED NA HORNÍ KORPUSY



PŘEDPŘÍSNÝ POHLED NA SPODNÍ KORPUSY

1x SESTAVA / KL

Kování: Panty naložené s integrovanou brzdou
 Stavění kuch. nářky 100mm
 Úchytka: OBLÁ HRANA, d.214mm, rozt.192mm, IMITACE NEREZI
 Prac. deska KL: POSTFOR. tl.38mm, KAŠMÍR ŠEDÁ U702 ST89/ABS 2mm
 Zástěna KL: LAM tl.8mm, KAŠMÍROVĚ ŠEDÁ U702 PM/ ABS 2mm
 Korpus, levé dveře: DTD-L tl.18mm, KAŠMÍR ŠEDÁ U702 ST9/ABS 2mm
 Pravé dvířka: DTD-L tl. 18mm, KAMENNÁ ŠEDÁ U727 ST9/ ABS 2mm
 Police: DTD-L tl. 18mm, PREMIUM WHITE W1000 ST9/ ABS 2mm
 Osvětlení KL: LED - STŘEDNĚ STUDENÉ SVĚTLO - ZAFREZ.,V LISTĚ
 Větrání KL: větrací mřížka eloxovaná 600x80
 Lednice
 Dřez s odkapem + stojánkové baterie



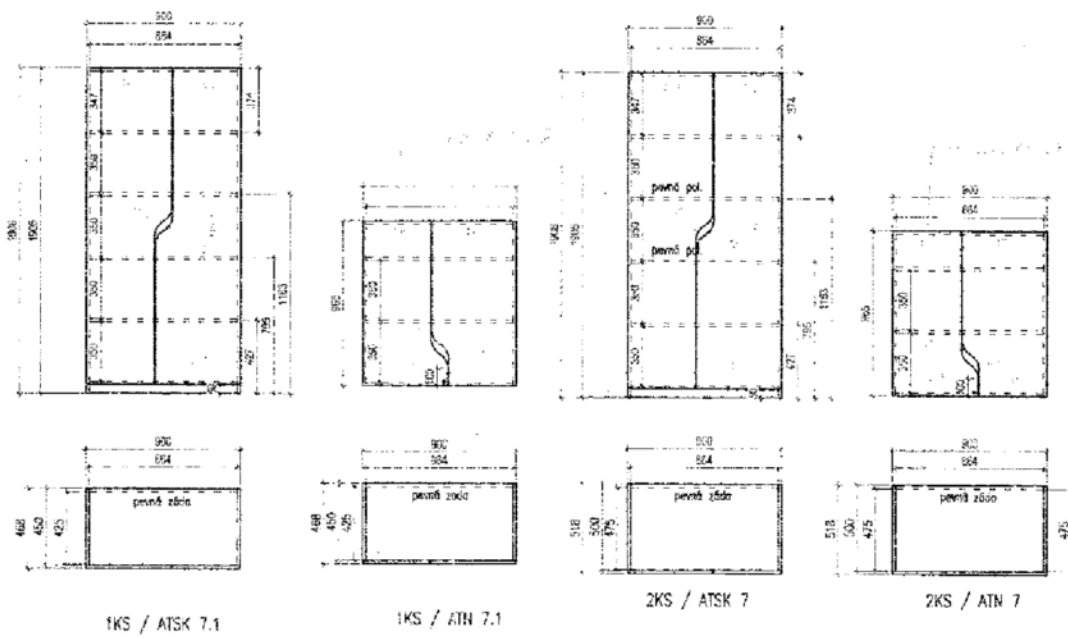
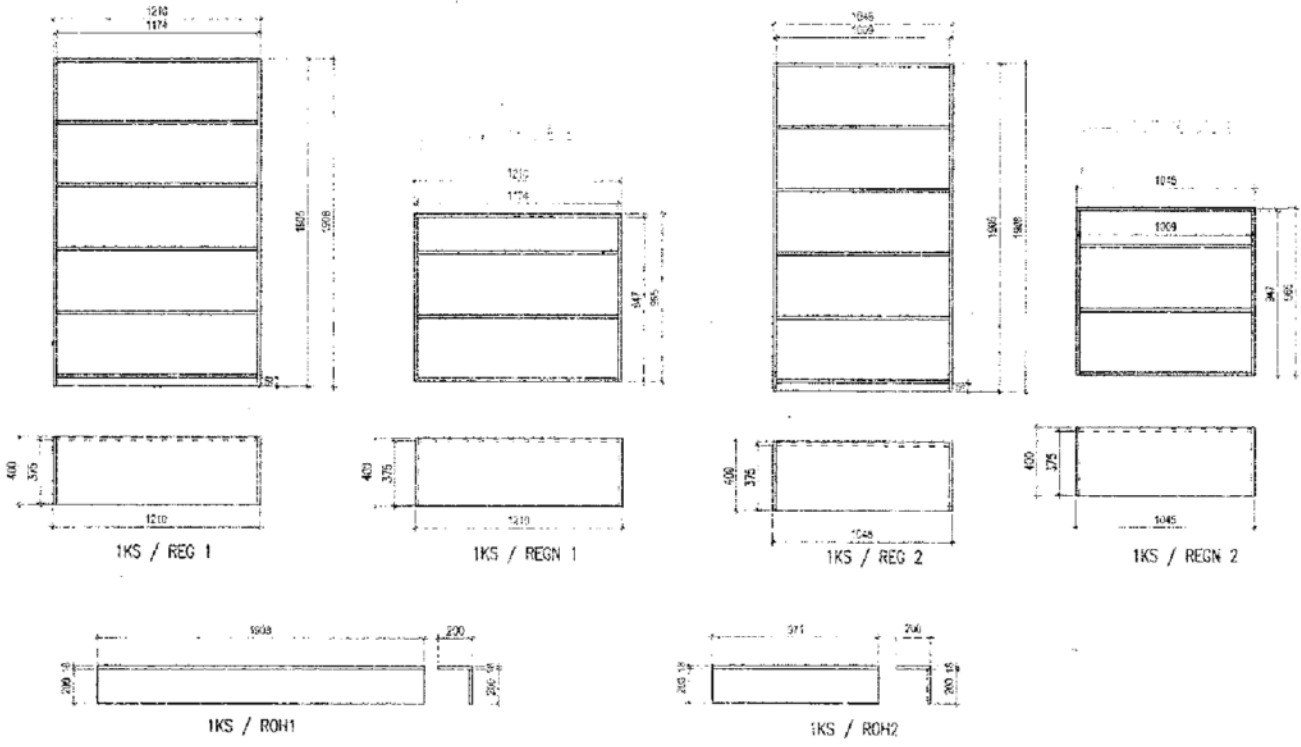
1KS / STUŽ 240



8Ks / ŽJ

Police odpadkovniční
 tloušťka 100%, odvětrání sáňková úprava, B50550;
 Bližší informace poslat.
 Váha 7kg
 Rozměry 62x19x5





Technický popis nábytku

Veškerý nábytek je spojován stolařským klíženým spojem, který zaručuje vysokou pevnost celé konstrukce.

Přesná specifikace rozměrů a dezénů je uvedena ve výkresové části projektové dokumentace.

Skříně

- Laminovaná dřevotřísková deska tloušťky 18 mm
- Hrany ABS 2mm na všech hranách, v dezénu laminované desky
- Polohovatelné police
- Pevná pohledová záda skříní dřevotřísková
- Dno skříní s kluzáky nebo s rektifikačními šrouby
- Vybavení zámky jednotnými pouze pro pár (skříně+nástavec, např. HEKNA)
- Kování s integrovanou brzdou, úhel otevření 110° (např. BLUM)
- Úchytka frézovaná - tvarovaná do plochy dvířek

Nástavec

- Laminovaná dřevotřísková deska tloušťky 18 mm
- Hrany ABS 2mm na všech hranách, v dezénu laminované desky
- Polohovatelné police
- Pevná pohledová záda skříní dřevotřísková
- Možnost vybavení zámky
- Kování s integrovanou brzdou, úhel otevření 110° (např. BLUM)
- Úchytka frézovaná - tvarovaná do plochy dvířek

Stůl jedací

- Laminovaná dřevotřísková deska tloušťky 36 mm
- Hrany ABS 2mm na všech hranách, v dezénu laminované desky
- Svařovaná ocelová konstrukce z jeklu 40/40, lakovaná a opatřená rektifikací

Regál policový

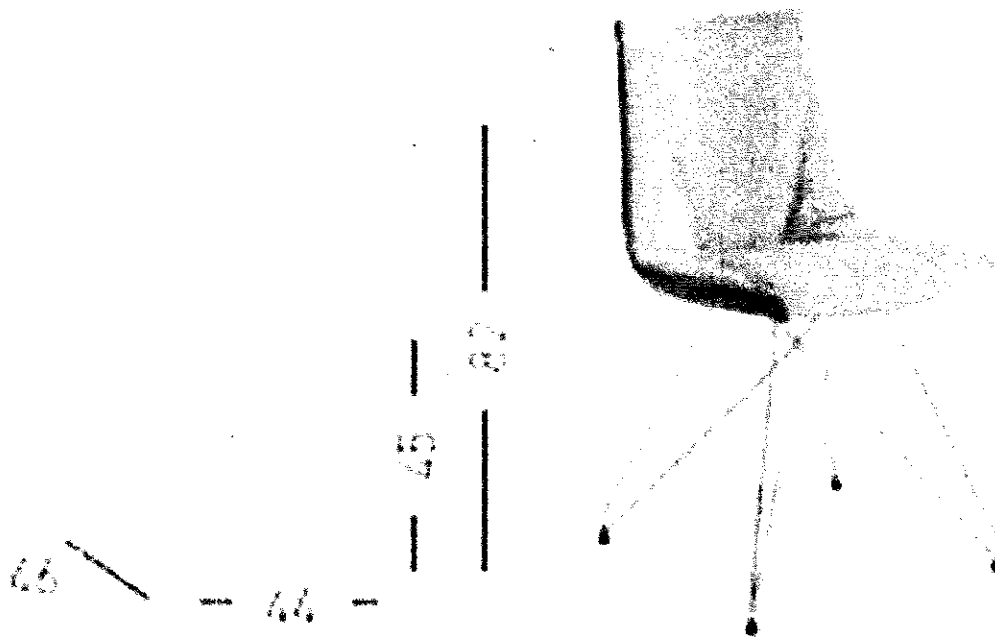
- Laminovaná dřevotřísková deska tloušťky 18 mm
- Hrany ABS 2mm na všech hranách v dezénu laminované desky
- Polohovatelné police
- Pevná pohledová záda skříní dřevotřísková

Kuchyňská linka

Sestava horních a spodních skříněk, horní skřínky mají dvířka plná, 1x skřínka otevřená, dno skříněk je opatřeno LED osvětlením v zafrézované AL liště. Mezi horními skřínkami a pracovní deskou je umístěna zástěna laminátová tl. 8mm ve stejném dekoru jako pracovní deska. Spodní skřínky jsou policové s plnými dvířky, 1x skřínka dřezová s policí. Součástí sestavy je skřínka pro vestavnou lednici s dvířky. Pracovní deska tl. 38 mm s oblou přední hranou je opatřena oblou těsnící lištou ve stejném dekoru jako pracovní deska. Spodní skřínky mají rektifikační nožky 100 mm a sokl se silikonovou lištou a větrací mřížkou v provedení elox. Součástí kuchyňské linky je nerezový dřez s odkapem a stojánkovou baterií. V korpusu lednicové skříně bude zakomponovaná průchodka pro kabeláž v šedém odstínu.

Židle

Jednací židle, kostra kovová v barvě bílá. Sedák je tvořen monolitní skořepinou, která je čalouněná. Barva sedáku šedá (např. Alcatraz 29)



Ilustrační obrázky

Předmět:

FW: Objednávku č. 1439/2019/IM/O

Sent: Friday, November 15, 2019 1:01 PM

Subject: RE: Objednávku č. 1439/2019/IM/O

potvrzuji přijetí tohoto mailu a objednávku akceptujeme.

S pozdravem a přáním hezkého dne

INTERIÉRY

www.ambra.cz

Interiery: www.ambra.cz | **E-shop:** katalog.ambra.cz

Ambra-Group, s.r.o.

sídlo společnosti:

Potoční 1094, 738 01, Frýdek-Místek

Vážená paní Rychlá,

v příloze zasíláme objednávku č. 1439/2019/IM/O k Vámi zasláné cenové nabídce č. CN G190544-73-16. Objednávka je vystavena na plnění v běžném daňovém režimu.

Žádáme Vás o potvrzení převzetí a akceptaci této objednávky.

S pozdravem



Moravskoslezský
kraj

Krajský úřad Moravskoslezského kraje
28. října 117
702 18 Ostrava

<https://www.msk.cz/>



Krajský úřad Moravskoslezského kraje má zavedené systémy řízení kvality, environmentu a bezpečnosti informací. Zvažte, prosím, zda je nutno tuto zprávu vytisknout! Setřeme naše životní prostředí!