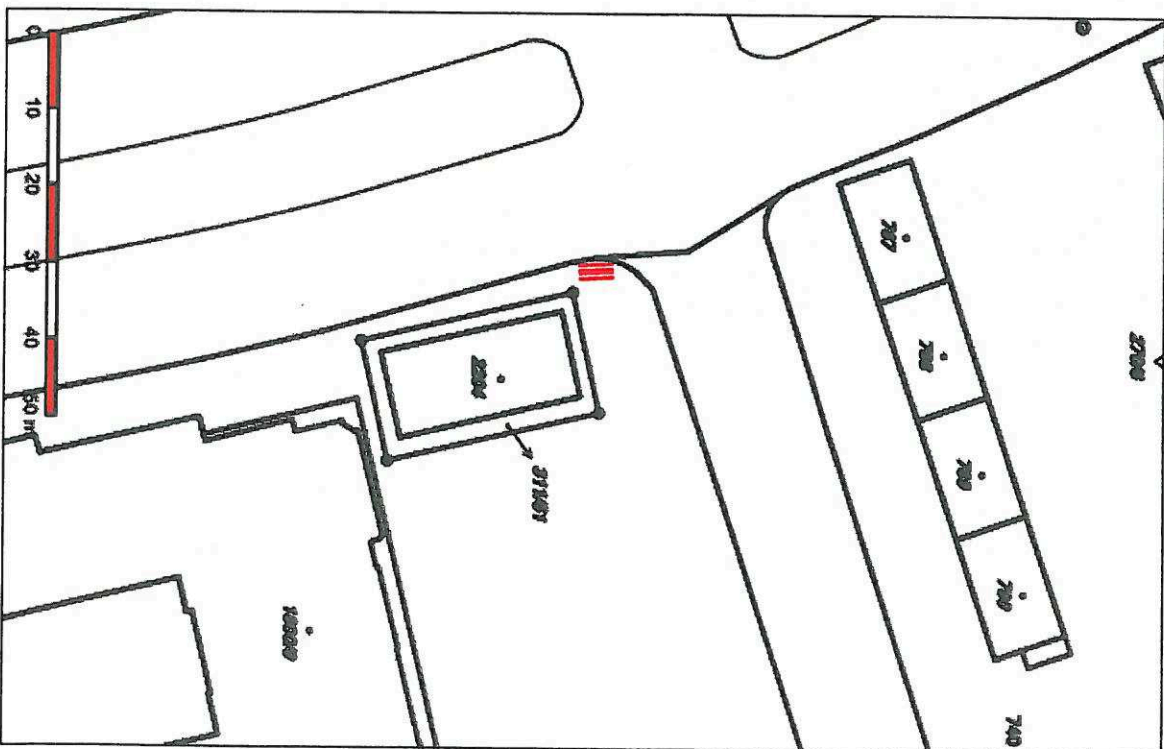
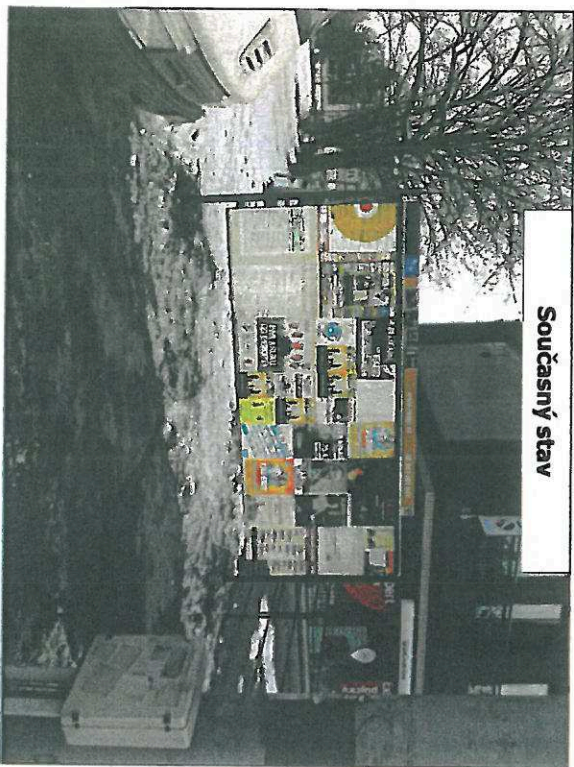


Příloha č. 1 - přehled

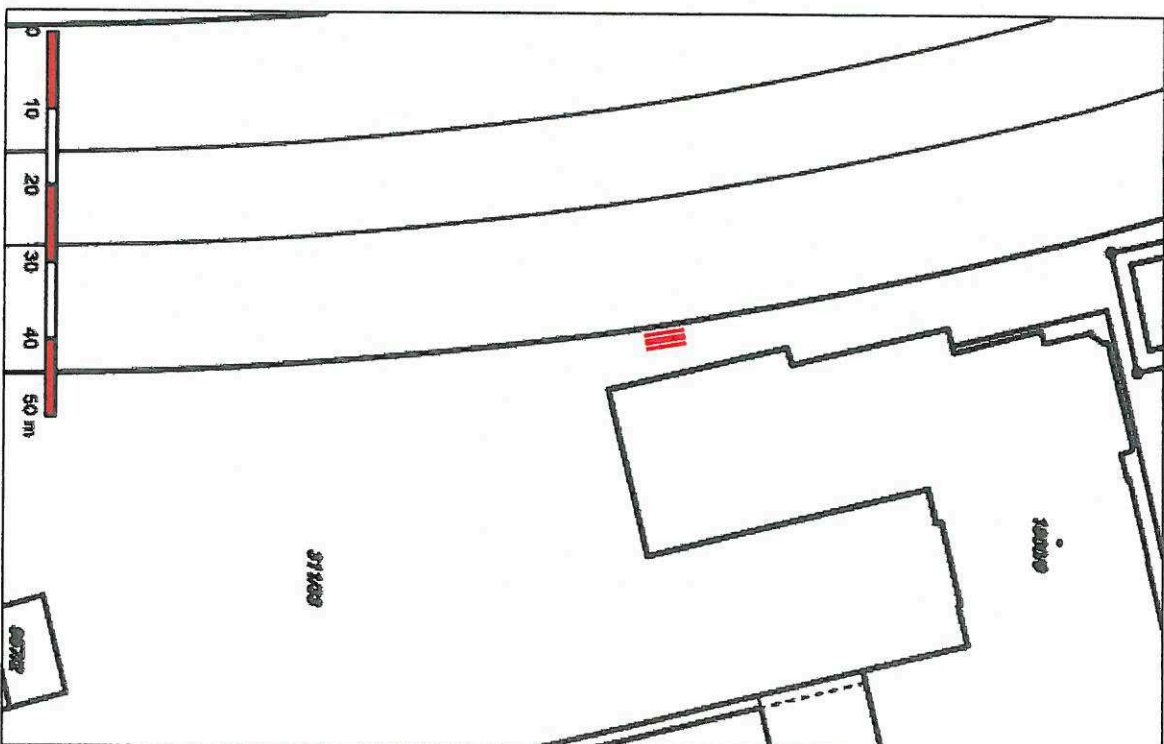
Příloha č. 1 – Přehled pronajatých pozemkových částí a plakátovacích ploch

| č. | ev. č. plochy | lokality | pozemek | k.ú. | vlastník plochy | typ plochy | Pohledová plocha (m ²) |
|---------------------------------|---------------|----------------------------------|---------|---------------------|-----------------|------------|------------------------------------|
| 1 | 611 | Horní x Provaznická (naproti KB) | 311/33 | Hrabůvka | RENGL s.r.o. | R11 | 7,56 |
| 2 | 612 | Horní (Pizzerie Fontána) | 311/33 | Hrabůvka | RENGL s.r.o. | R11 | 15,12 |
| 3 | 1071 | Vyškovická (OD Kaufand) | 757/2 | Zábřeh nad Odrou | RENGL s.r.o. | R11 | 5,40 |
| 4 | 1078 | Vyškovická x Kotářova | 783/11 | Zábřeh nad Odrou | RENGL s.r.o. | R11 | 15,12 |
| 5 | 2793 | Jugoslávská (u LIDLU) | 1431 | Zábřeh nad Odrou | RENGL s.r.o. | R11 | 7,56 |
| 6 | 613 | Čujkovova (u tržnice) | 654/34 | Zábřeh nad Odrou | RENGL s.r.o. | R11 | 7,56 |
| 7 | 789 | Čujkovova (BUS Kotva) | 654/28 | Zábřeh nad Odrou | RENGL s.r.o. | R11 | 7,56 |
| 8 | 893 | 29. dubna (Hostinec Na Hůrce) | 740/50 | Vyškovice u Ostravy | RENGL s.r.o. | R11 | 7,56 |
| 9 | 894 | Vyškovická (MHD Vyškovice) | 740/50 | Vyškovice u Ostravy | RENGL s.r.o. | R11 | 7,56 |
| 10 | 2792 | Nám. SNP (Pošta) | 654/44 | Zábřeh nad Odrou | RENGL s.r.o. | R16 | 7,40 |
| 11 | 896 | Vyškovická (OC Kotva) | 783/11 | Zábřeh nad Odrou | RENGL s.r.o. | R16a | 9,50 |
| 12 | 897 | Vyškovická (u býv. Delvity) | 995/12 | Zábřeh nad Odrou | RENGL s.r.o. | R16a | 9,50 |
| 13 | 2794 | Vyškovická x Břusťkova | 793/281 | Vyškovice u Ostravy | RENGL s.r.o. | R16 | 7,40 |
| 14 | 2795 | Horní (u MÖBELIXU) | 71/135 | Dubina u Ostravy | RENGL s.r.o. | R16 | 7,40 |
| 15 | 2018 | Horní (za MÖBELIXEM) | 71/58 | Dubina u Ostravy | městský obvod | Válec jih | 9,80 |
| 16 | 898 | Horní (ČS spořitelna) | 101/38 | Dubina u Ostravy | RENGL s.r.o. | R16a | 9,40 |
| 17 | 2019 | N. Fryda x V. Jiřkovského | 71/88 | Dubina u Ostravy | městský obvod | Válec jih | 7,55 |
| 18 | 2017 | Horní (před radnicí obvodu) | 223/14 | Hrabůvka | RENGL s.r.o. | R16 | 7,64 |
| 19 | 1020 | Dr. Martinka x Horní | 403/2 | Hrabůvka | RENGL s.r.o. | R16a | 9,50 |
| 20a | 458 | Horní (areál Venuše) | 391/21 | Hrabůvka | městský obvod | Válec jih | 6,30 |
| 20b | 544 | Horní (areál Venuše) | 391/21 | Hrabůvka | městský obvod | Válec jih | 6,30 |
| 21 | 895 | Dr. Martinka (u polikliniky) | 311/33 | Hrabůvka | RENGL s.r.o. | R13a | 13,68 |
| 22 | 610 | Dr. Martinka (kostel – podchod) | 468/1 | Hrabůvka | RENGL s.r.o. | R13 | 7,56 |
| Celková pohledová plocha | | | | | | | 199,93 |

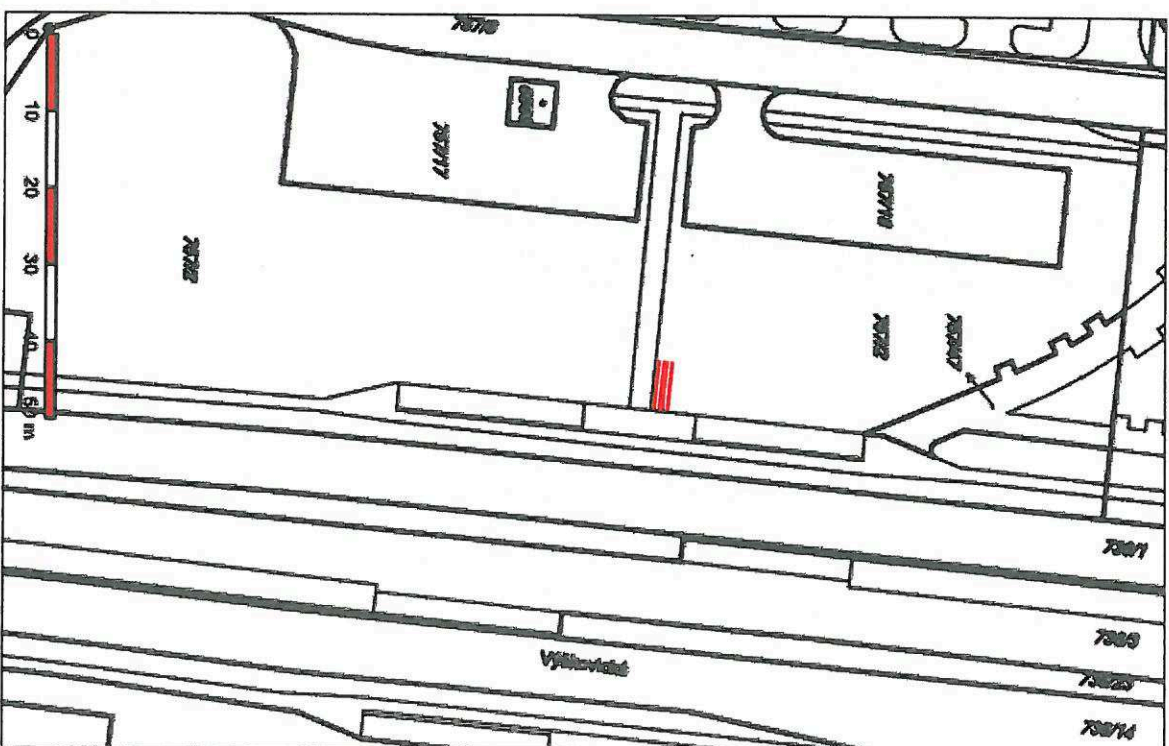


| Číslo | Lokalita | Číslo parcelní | Katastrální území | Majetkové vztahy | Vlastník/správce nemovitosti | Definice umístění | Typ plochy |
|-------|----------------------------------|----------------|-------------------|------------------|------------------------------|--------------------------|------------|
| 01 | Horní x Provaznická (naproti KB) | 311/33 | Hrabůvka | | Městský obvod Ostrava-jih | V podélné línii chodníku | R11 |

Příloha 1. – Přehled pronajatých pozemkových částí a plakátovacích ploch



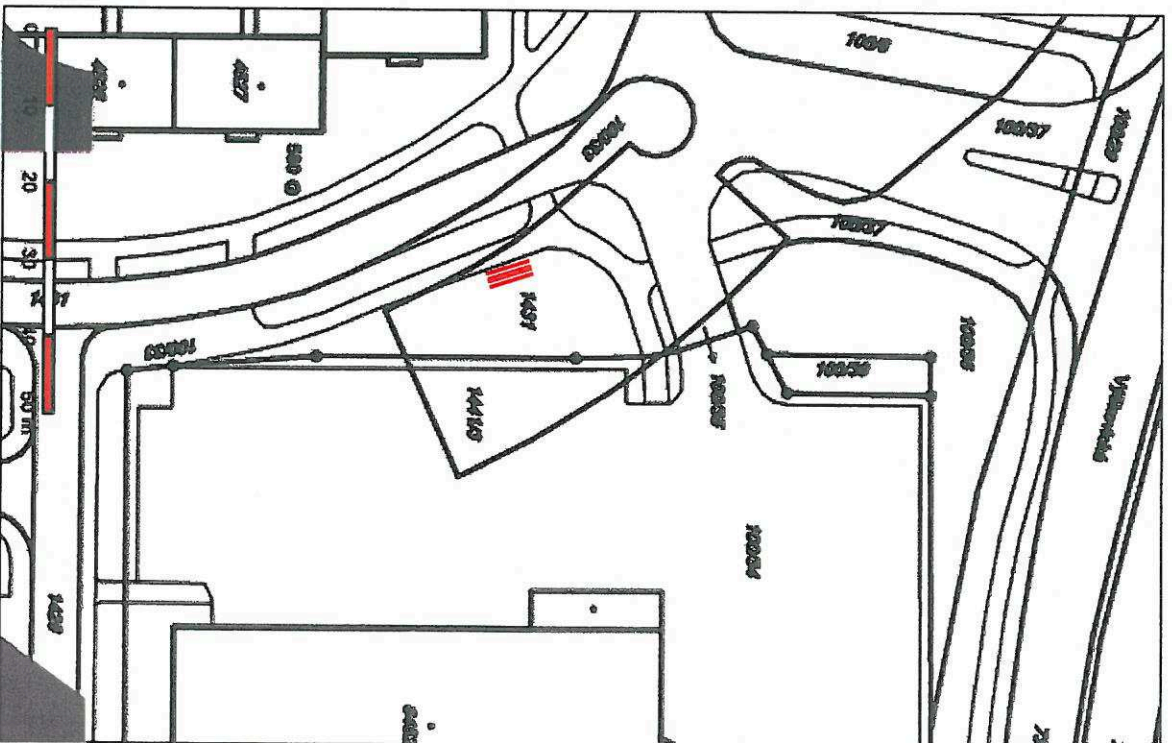
| Číslo | Lokalita | Majetkové vztahy | | | Definice umístění | Typ plochy |
|-------|--------------------------|------------------|-------------------|------------------------------|--------------------------|------------|
| | | Číslo parcelní | Katastrální území | Vlastník/správce nemovitosti | | |
| 02 | Horní (Pizzeria Fontána) | 311/33 | Hrabůvka | Městský obvod Ostrava-jih | V podélné linii chodníku | R11 |



| Číslo | Lokalita | Majetkové vztahy | | | Definice umístění | Typ plochy |
|-------|-------------------------|------------------|-------------------|------------------------------|--------------------------|------------|
| | | Číslo parcelní | Katastrální území | Vlastník/správce nemovitosti | | |
| 03 | Výškovická (OD Kaufand) | 757/2 | Zábrh nad Odrou | Městský obvod Ostrava-Jih | V podélné línii chodníku | R11 |

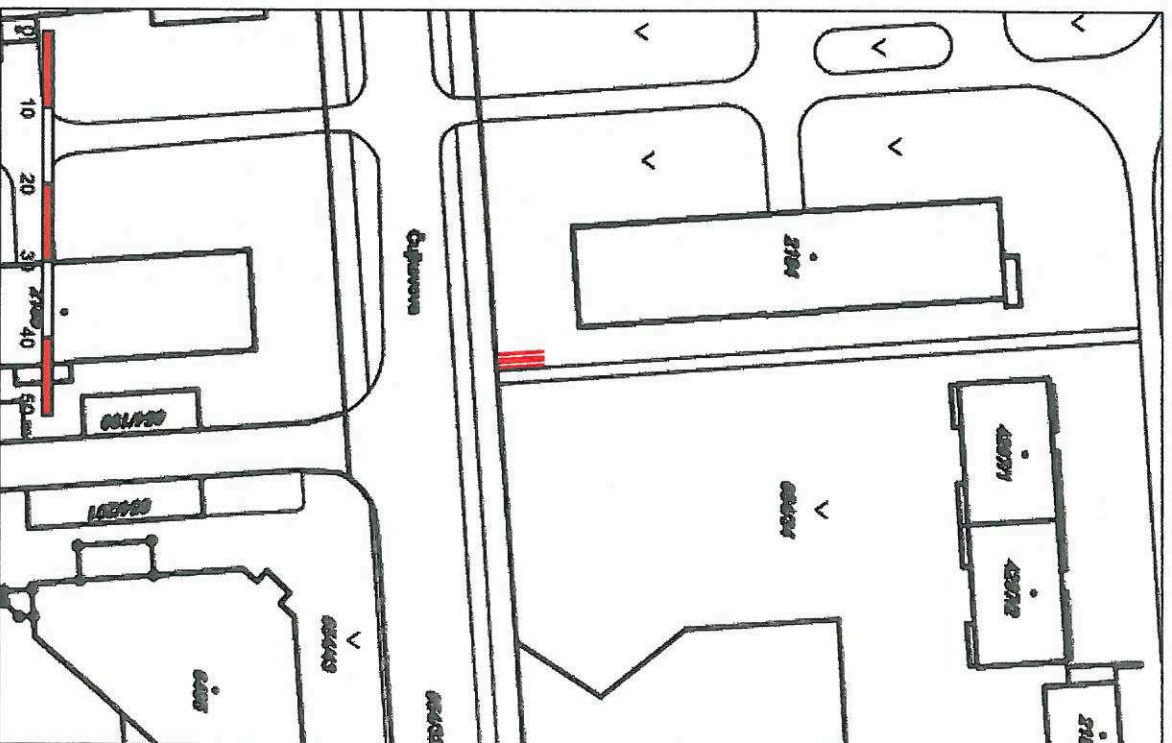
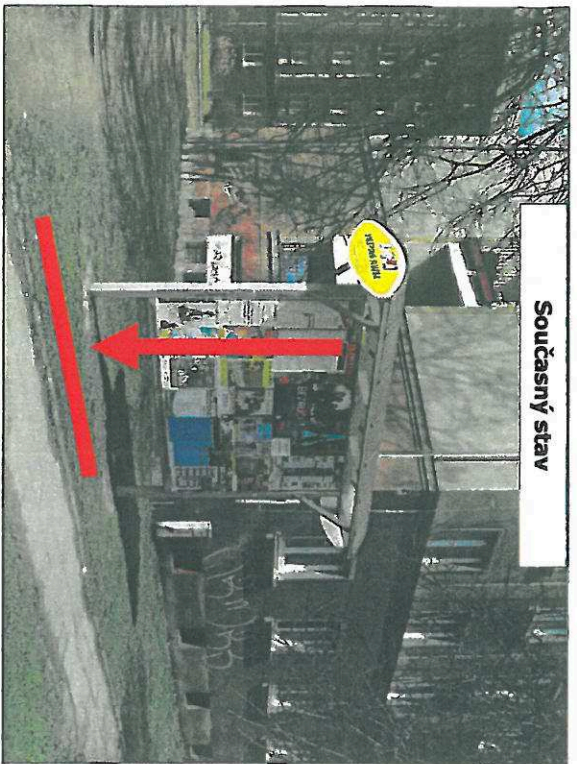


| Číslo | Lokalita | Číslo parcelní | Katastrální území | Majetkové vztahy | Vlastník/správce nemovitosti | Definice umístění | Typ plochy |
|-------|-----------------------|----------------|-------------------|------------------|------------------------------|--------------------------|------------|
| 04 | Výškovická x Kodářova | 783/11 | Zábřeh nad Odrou | | Městský obvod Ostrava-Jih | V podélné linii chodníku | R11 |

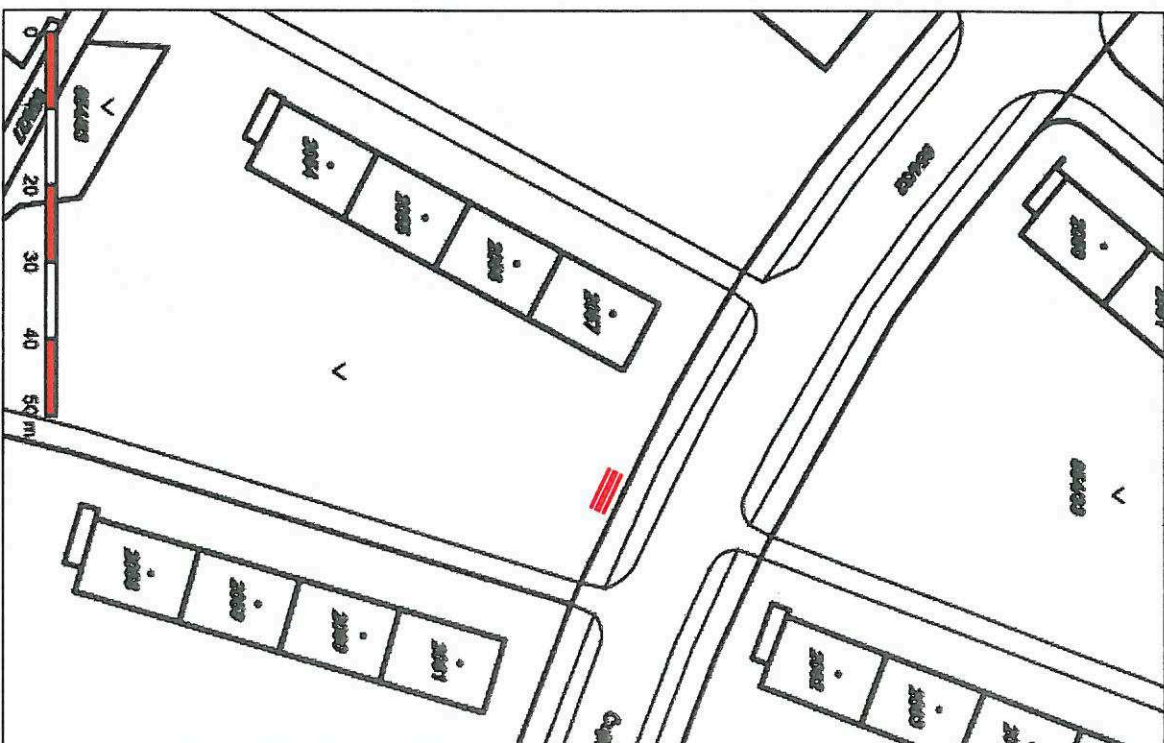
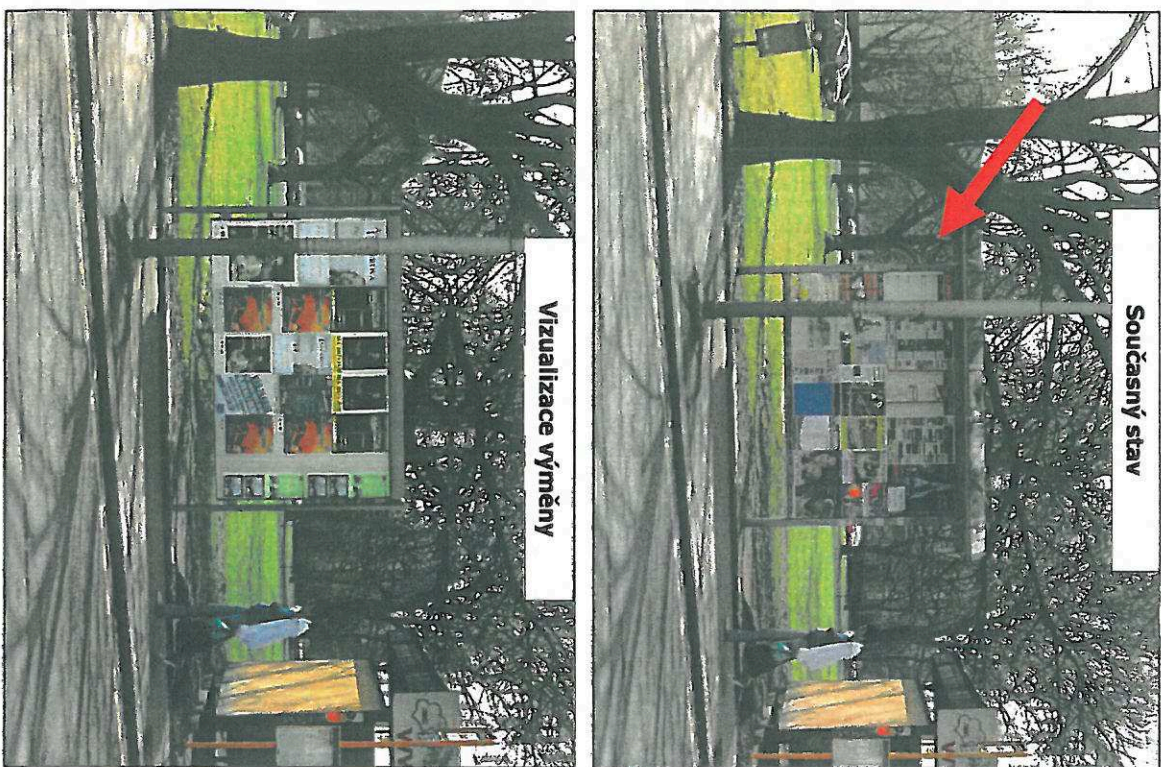


| Číslo | Lokalita | Majetkové vztahy | | | Typ plochy |
|-------|----------------------|--------------------------|-------------------|------------------------------|------------|
| | | Číslo parcelní | Katastrální území | Vlastník/správce nemovitosti | |
| 05 | Jugoslávská (u LIDL) | 1431 | Zábrň nad Odrou | Městský obvod Ostrava-Jih | R11 |
| | | Definice umístění | | | |
| | | V podélné línii chodníku | | | |

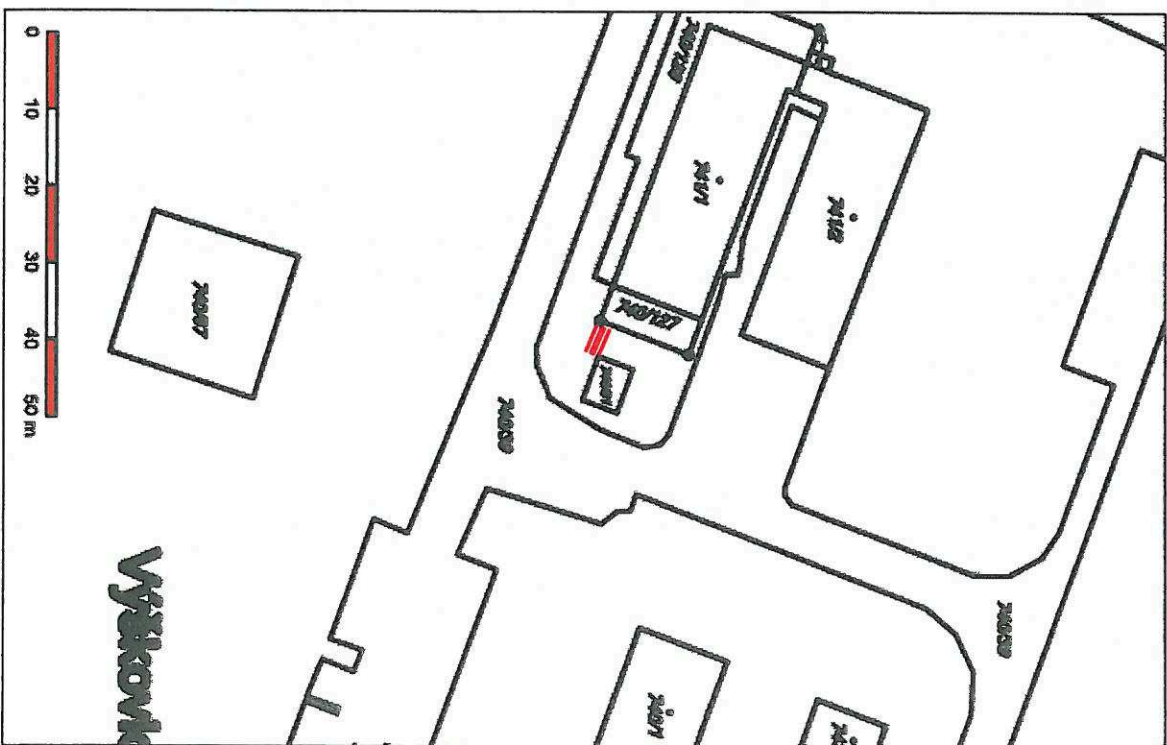
Příloha 1. – Přehled pronajatých pozemkových částí a plakátovacích ploch



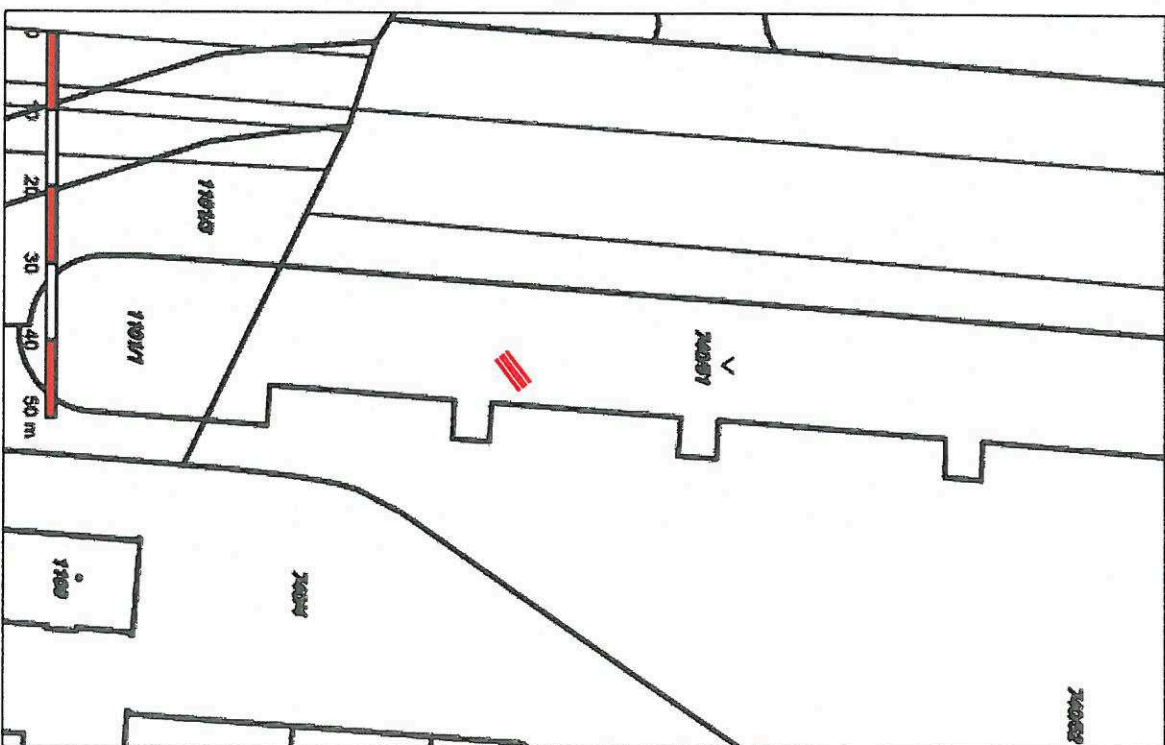
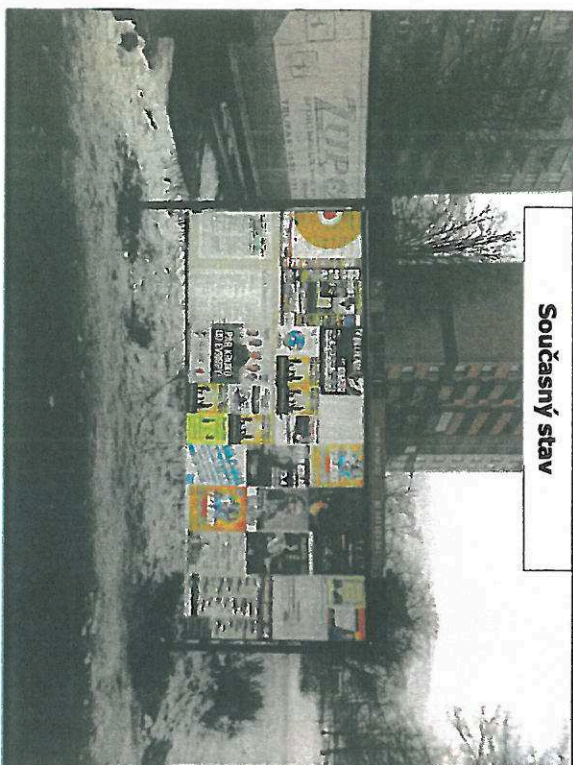
| Číslo | Lokalita | Majetkové vztahy | | | Typ plochy |
|--|------------------------|------------------|-------------------|------------------------------|------------|
| | | Číslo parcelní | Katastrální území | Vlastník/správce nemovitosti | |
| 06 | Čujkovova (u třížnice) | 654/34 | Zábřeh nad Odrou | Městský obvod Ostrava-jih | R11 |
| Definice umístění Na dotčeném pozemku se nachází plakátovací plocha. Tato plakátovací plocha bude vyměněna za novou. | | | | | |



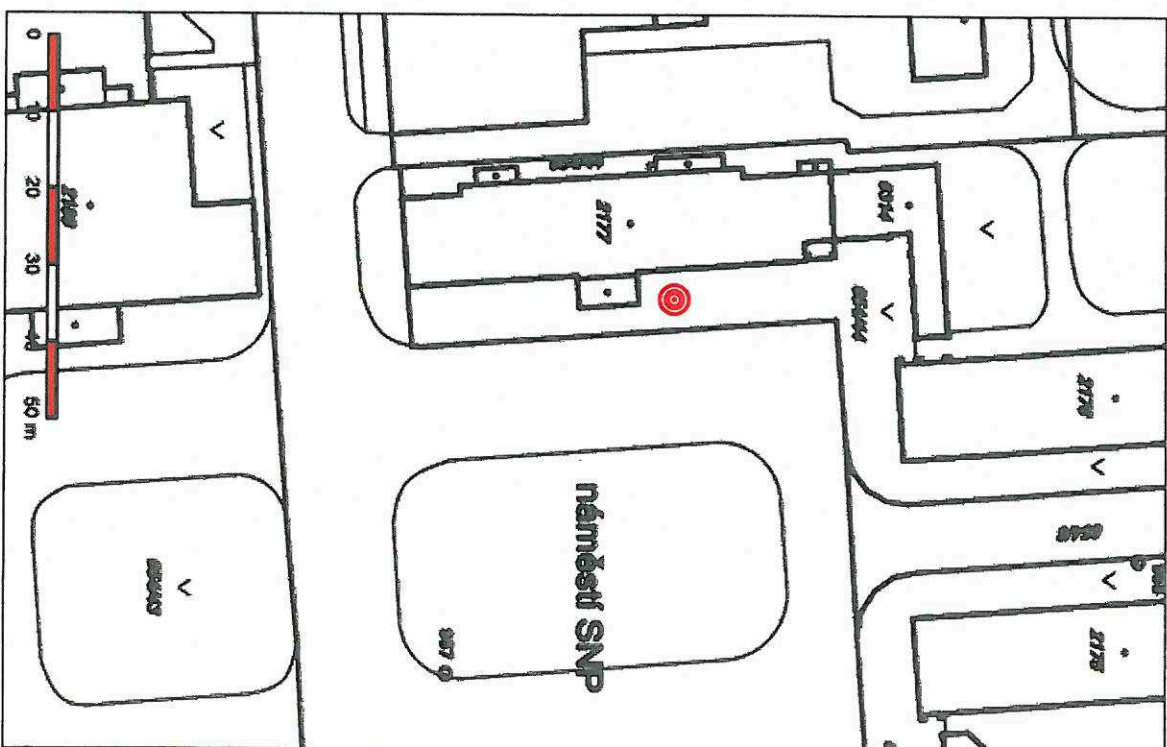
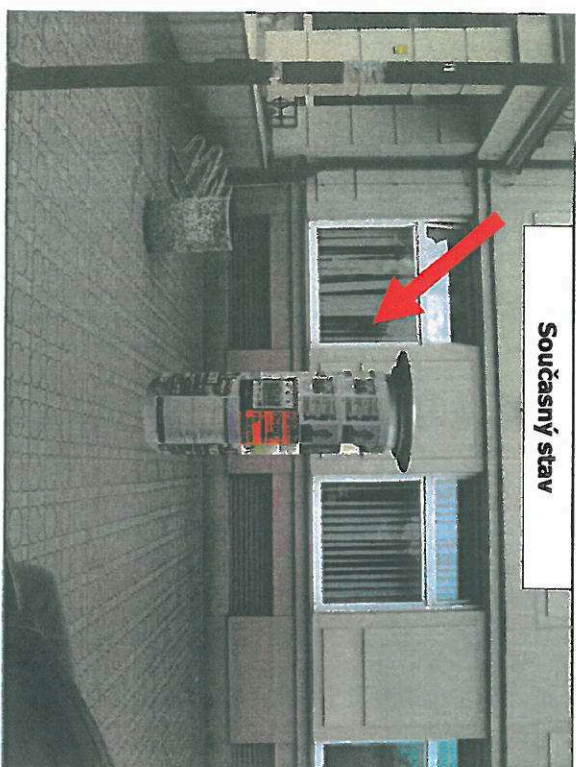
| | | | | | |
|-------|-----------------------|------------------|-------------------|------------------------------|------------------------------------|
| Číslo | Lokalita | Majetkové vztahy | | | Typ plochy |
| | | Číslo parcelní | Katastrální území | Vlastník/správce nemovitosti | |
| 07 | Čujkovova (BUS Kátva) | 654/28 | Zábřeh nad Odrou | Městský obvod Ostrava-jih | Výměna plakátovací plochy za novou |
| | | | | | R11 |



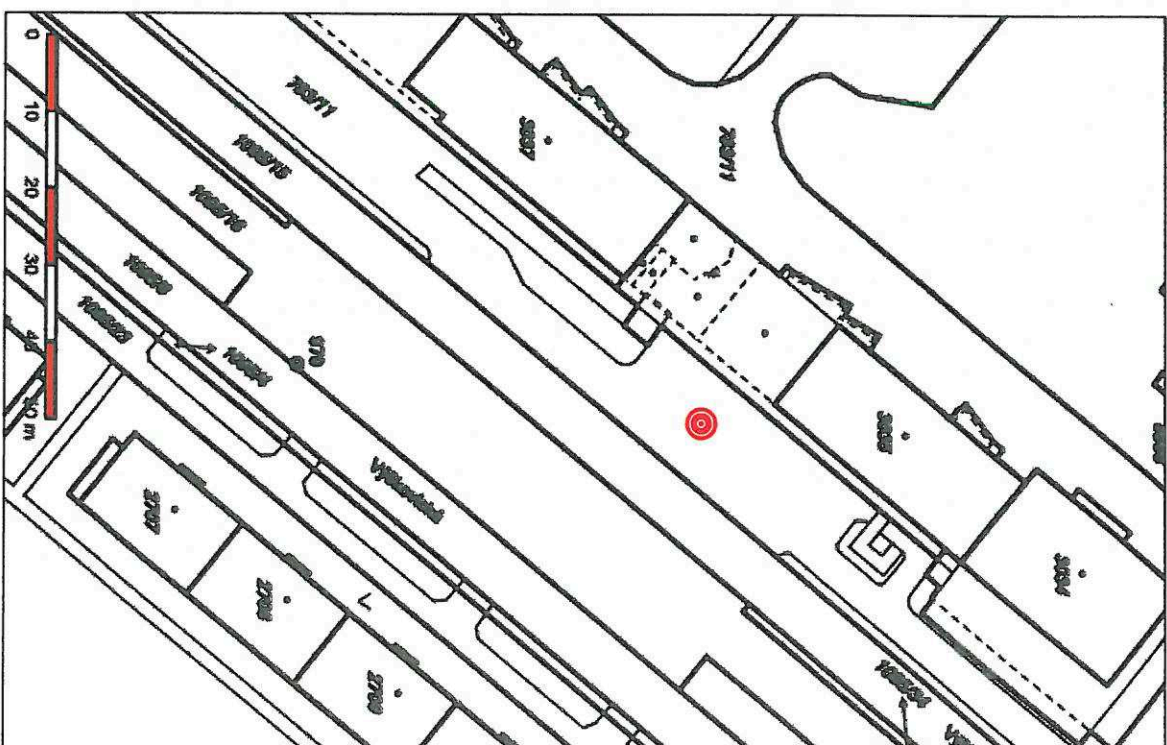
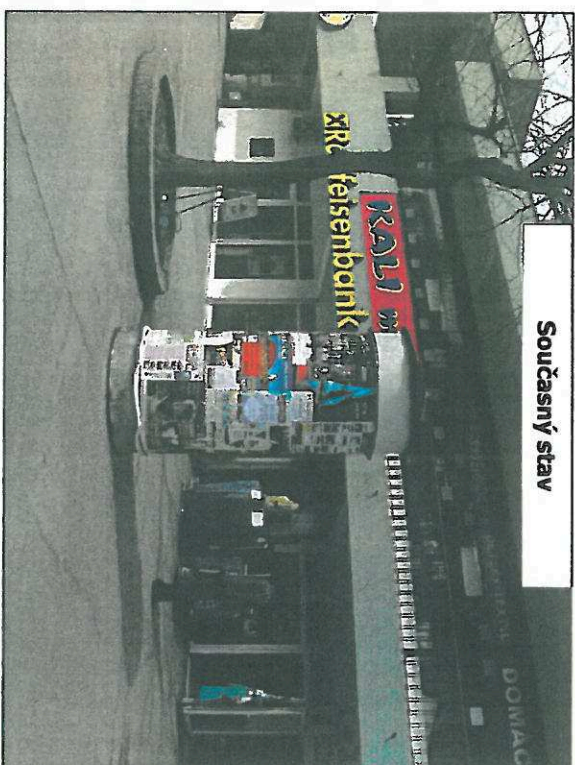
| | | | | | | |
|--------------|-------------------------------|-----------------------|---|---|--|-------------------|
| Číslo | Lokalita | Číslo parcelní | Majetkové vztahy | | Definice umístění | Typ plochy |
| 08 | 29. dubna (Hosfinc Na Hřence) | 740/50 | Katastrální území Výškovice u Ostravy | Vlastník/ správce nemovitosti Městský obvod Ostrava-jih | Na dotčeném pozemku se nachází plakátovací plocha. Tato plakátovací plocha bude vyměněna za novou. | R11 |



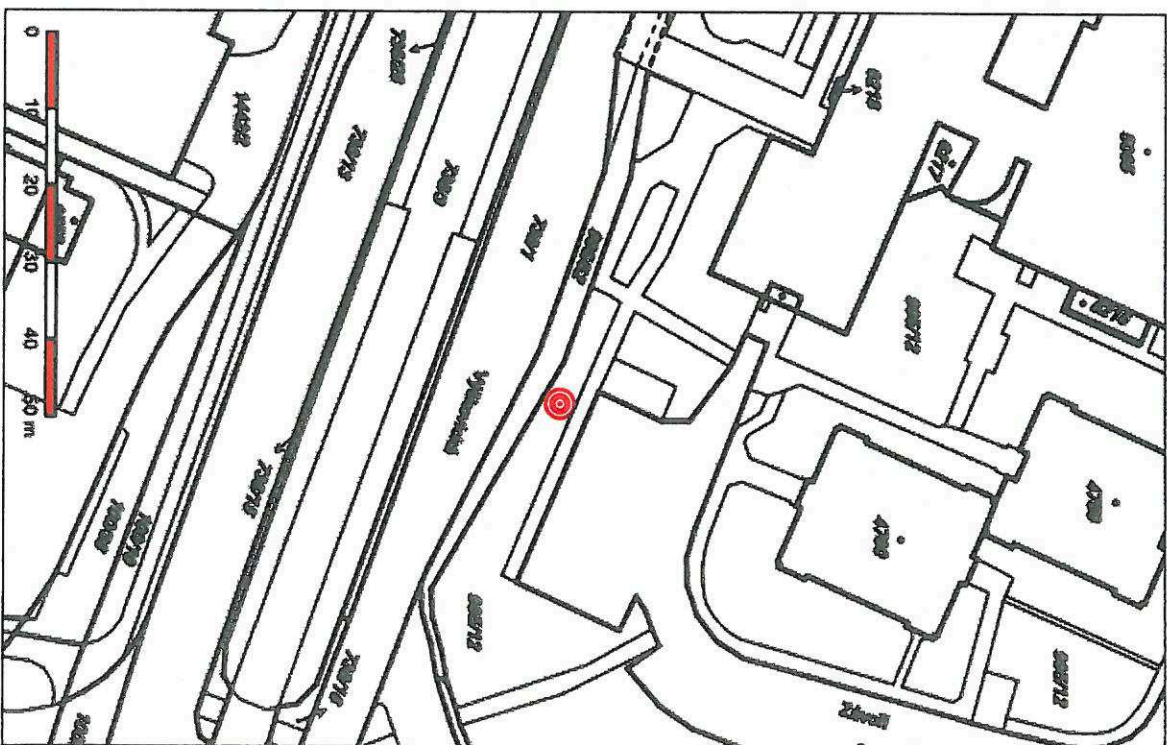
| | | | | | |
|-------|----------------------------|--------------------------|---------------------|------------------------------|------------|
| Číslo | Lokalita | Majetkové vztahy | | | Typ plochy |
| | | Číslo parcelní | Katastrální území | Vlastník/správce nemovitosti | |
| 09 | Výškovická (MHD Výškovice) | 740/50 | Výškovice u Ostravy | Městský obvod Ostrava-Jih | R11 |
| | | Definice umístění | | | |
| | | V podélné linii chodníku | | | |



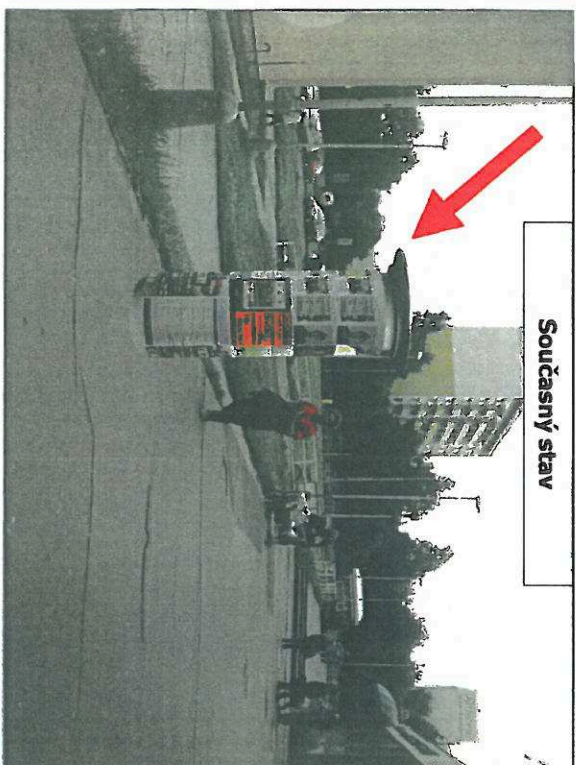
| Číslo | Lokalita | Majetkové vztahy | | | | Typ plochy |
|-------|------------------|------------------|-------------------|------------------------------|--------------------------|------------|
| | | Číslo parcelní | Katastrální území | Vlastník/správce nemovitosti | Definice umístění | |
| 10 | Nám. SNP (Pošta) | 654/44 | Zábřeh nad Odrou | Městský obvod Ostrava-jih | V podélné linii chodníku | R16 |



| Číslo | Lokalita | Majetkové vztahy | | | Definice umístění | | Typ plochy |
|-------|-----------------------|------------------|-------------------|------------------------------|--------------------------|--|------------|
| | | Číslo parcelní | Katastrální území | Vlastník/správce nemovitosti | V podélné linii chodníku | | |
| 11 | Výškovická (OC Kotva) | 783/11 | Zábřeh nad Odrou | Městský obvod Ostrava-Jih | | | R16a |

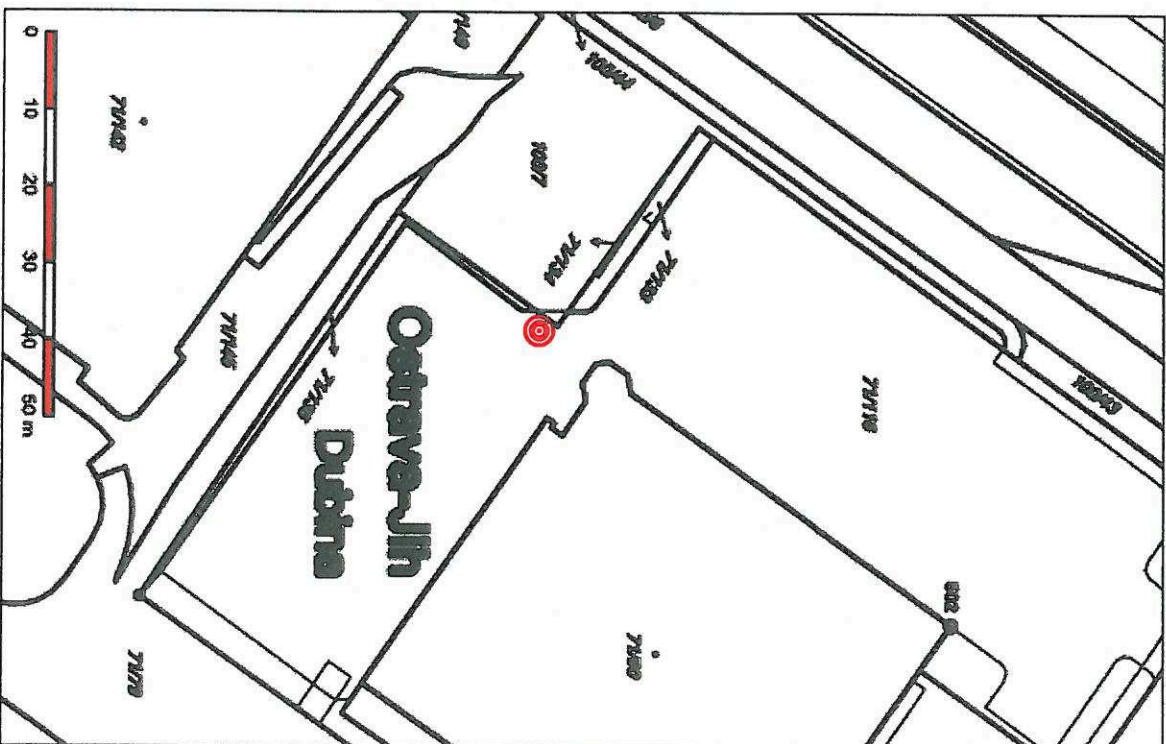


| Číslo | Lokalita | Majetkové vztahy | | | Definice umístění | Typ plochy |
|-------|-----------------------------|------------------|-------------------|------------------------------|--------------------------|------------|
| | | Číslo parcelní | Katastrální území | Vlastník/správce nemovitosti | | |
| 12 | Vyškovická (u býv. Delvity) | 995/12 | Zábřeh nad Odrou | Městský obvod Ostrava-Jih | V podélné linii chodníku | R16a |

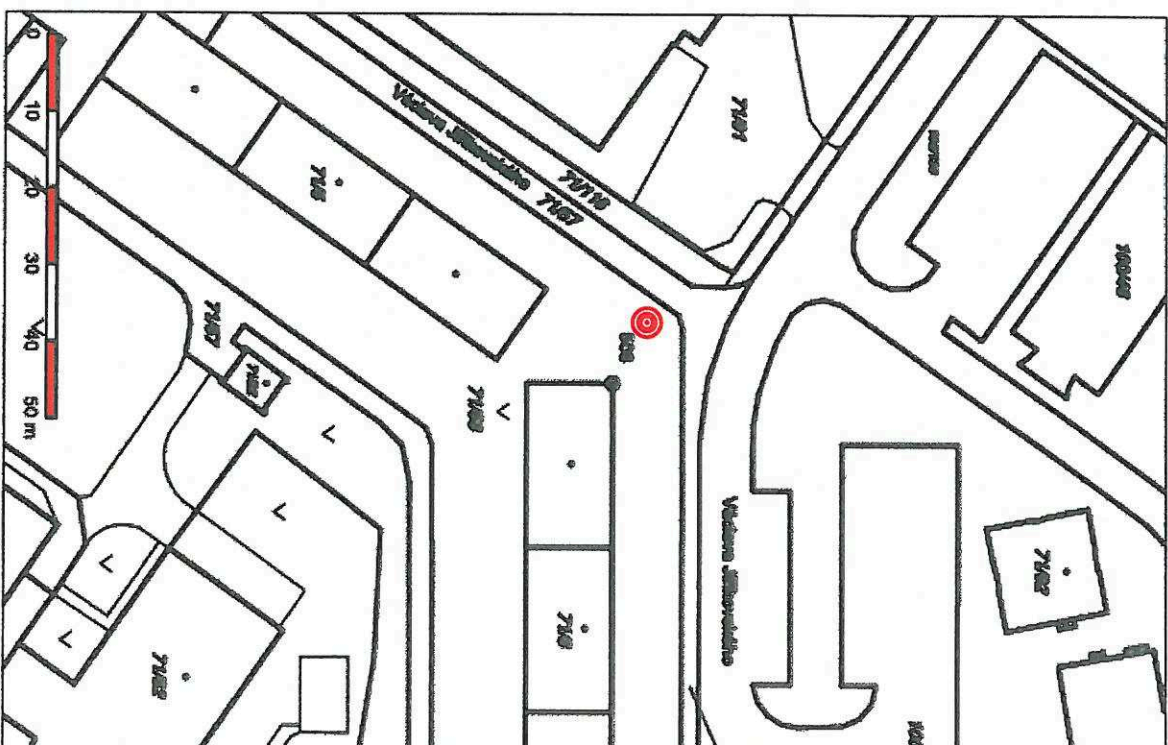
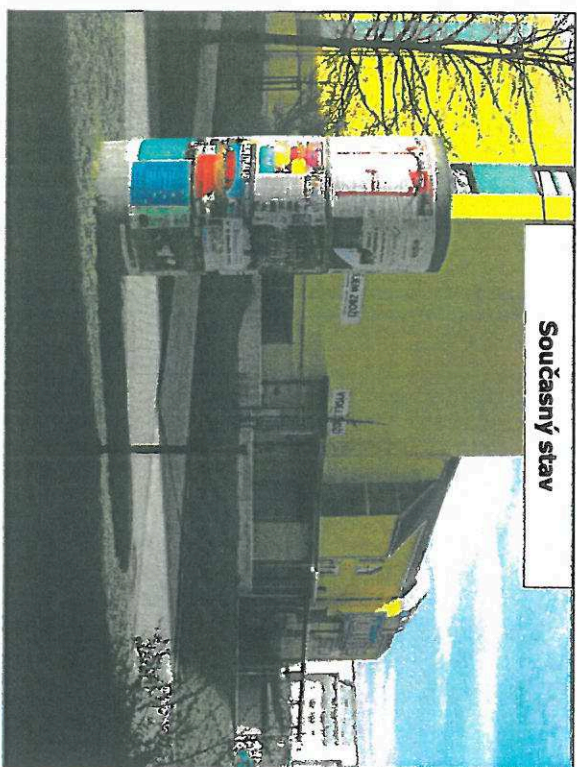


| Číslo | Lokalita | Majetkové vztahy | | | | Typ plochy |
|-------|-----------------------|------------------|---------------------|------------------------------|--------------------------|------------|
| | | Číslo parcelní | Katastrální území | Vlastník/správce nemovitosti | Definice umístění | |
| 13 | Vyškovická x Bruskova | 793/281 | Vyškovice u Ostravy | Městský obvod Ostrava-Jih | V podélné linii chodníku | R16 |

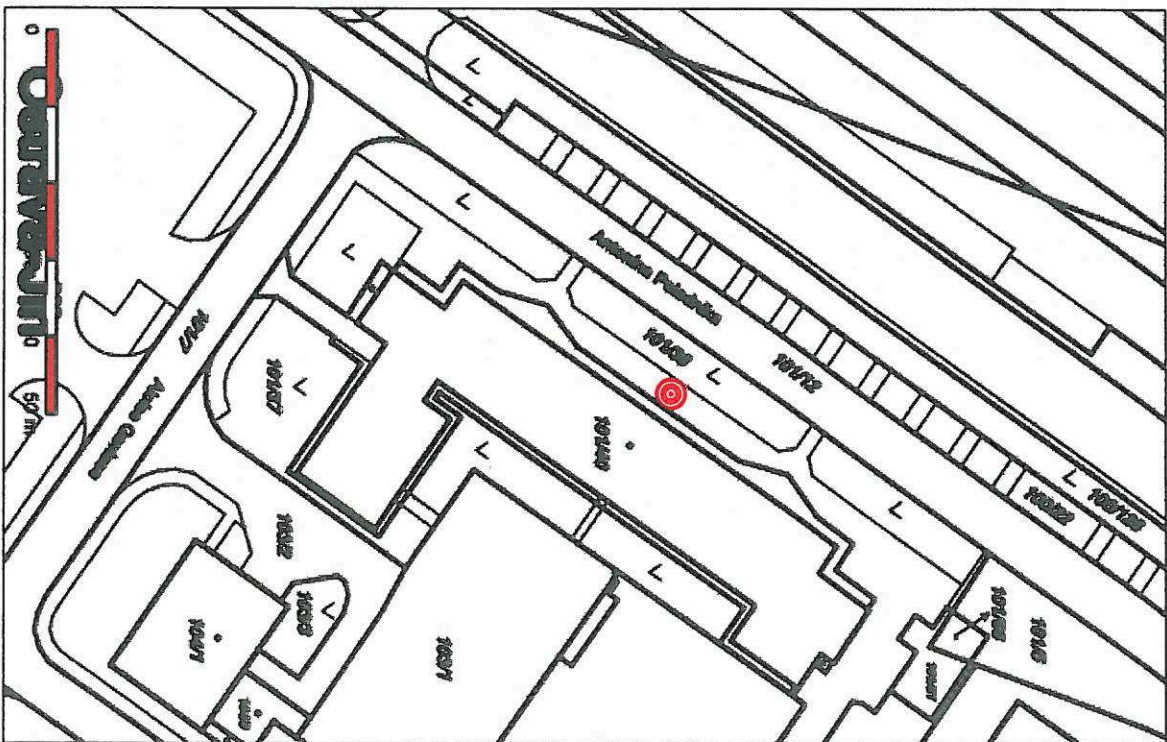
4. Fotodokumentace umístění nových plakátovacích ploch vč. vizualizací



| | | | | | |
|--------------------------|--------------------|------------------|-------------------|------------------------------|------------|
| Číslo | Lokalita | Majetkové vztahy | | | Typ plochy |
| | | Číslo parcelní | Katastrální území | Vlastník/správce nemovitosti | |
| 14 | Horní (u MÖBELIXU) | 71/135 | Dubina u Ostravy | Městský obvod Ostrava-Jih | R16 |
| Definice umístění | | | | | |
| V podélné linii chodníku | | | | | |



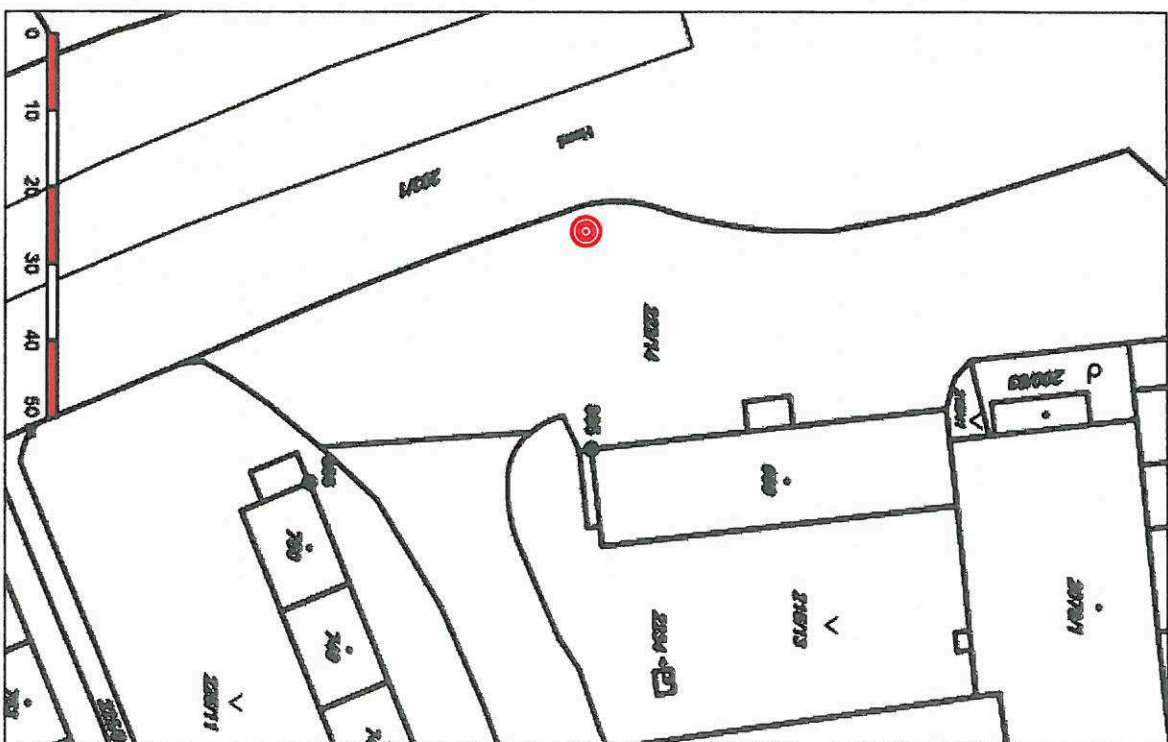
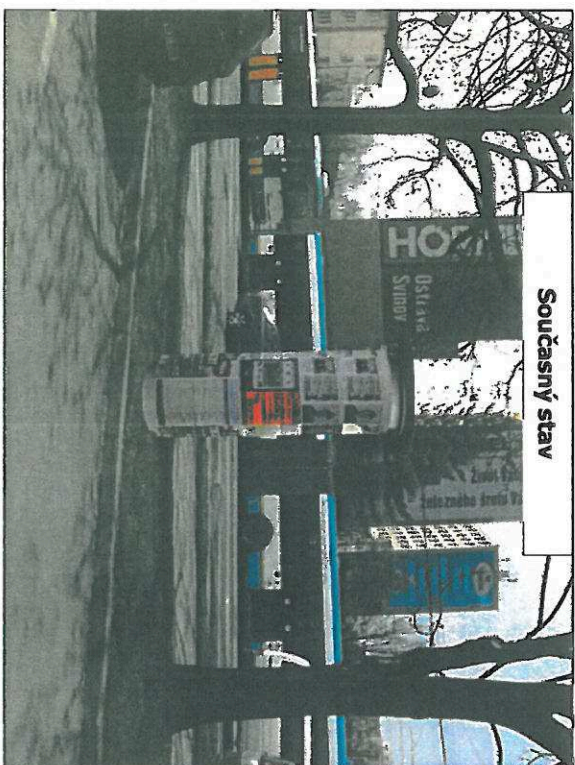
| Číslo | Lokalita | Číslo parcelní | Majetkové vztahy | | Typ plochy |
|-------|---------------------|----------------|-------------------|------------------------------|------------|
| | | | Katastrální území | Vlastník/správce nemovitosti | |
| 15 | Horní (za MÖBELXEM) | 71/58 | Dubina u Ostravy | Městský obvod Ostrava-Jih | Válec jih |
| | | | | Definice umístění | |
| | | | | V podélné linii chodníku | |



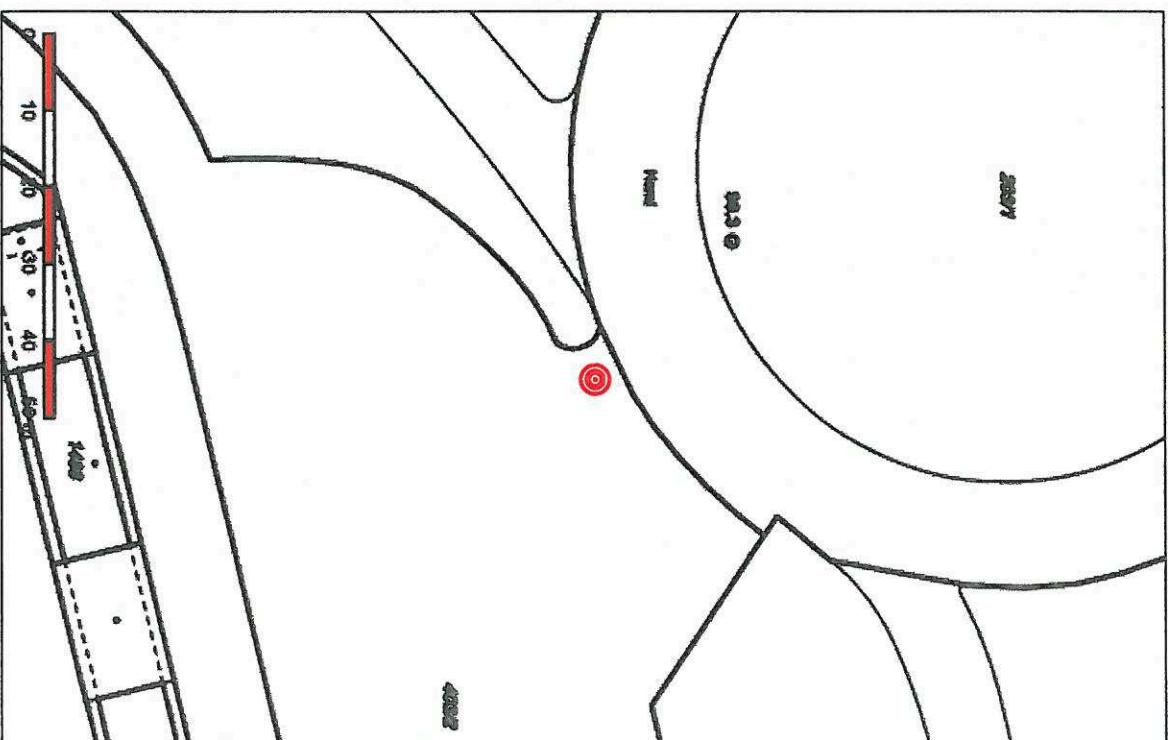
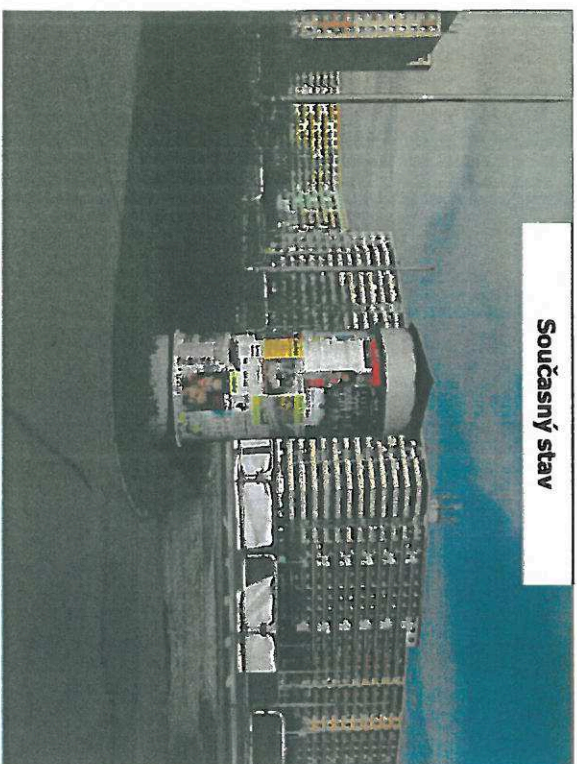
| Číslo | Lokalita | Majetkové vztahy | | | Definice umístění | |
|-------|------------------------|------------------|-------------------|-------------------------------|--------------------------|------------|
| | | Číslo parcelní | Katastrální území | Vlastník/ správce nemovitosti | V podélné línii chodníku | Typ plochy |
| 16 | Horní (ČS sportovnína) | 101/38 | Dubina u Ostravy | Městský obvod Ostrava-jih | | R16a |



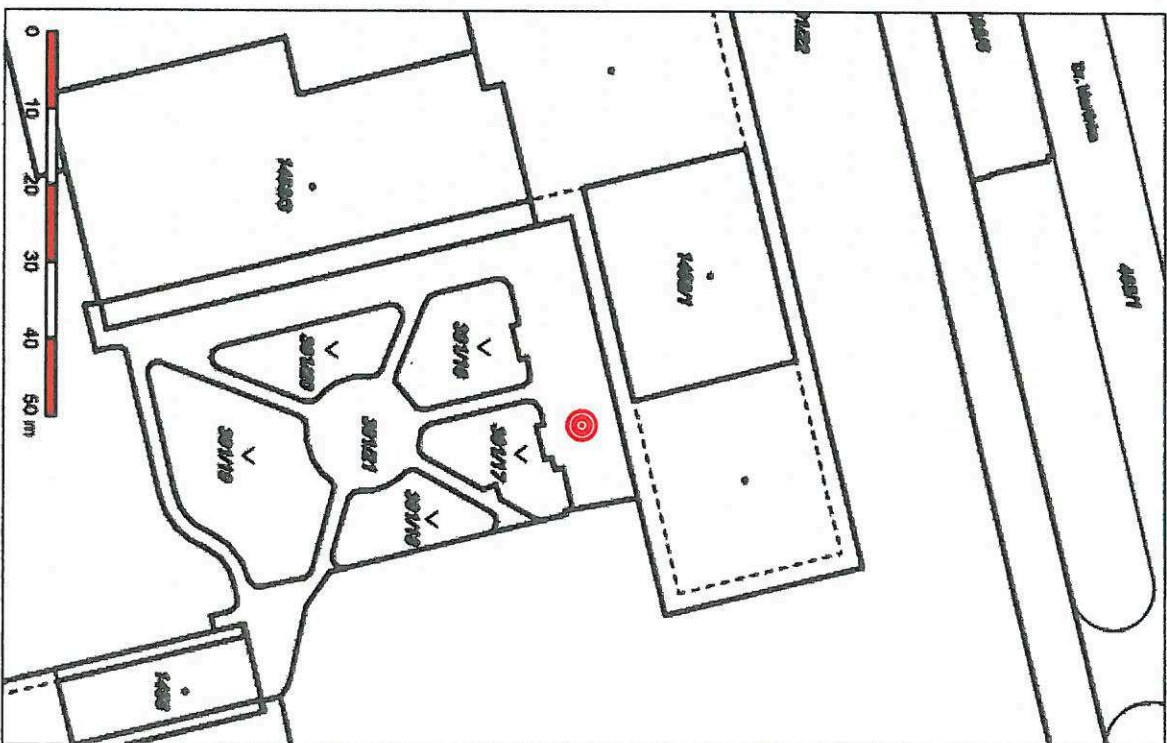
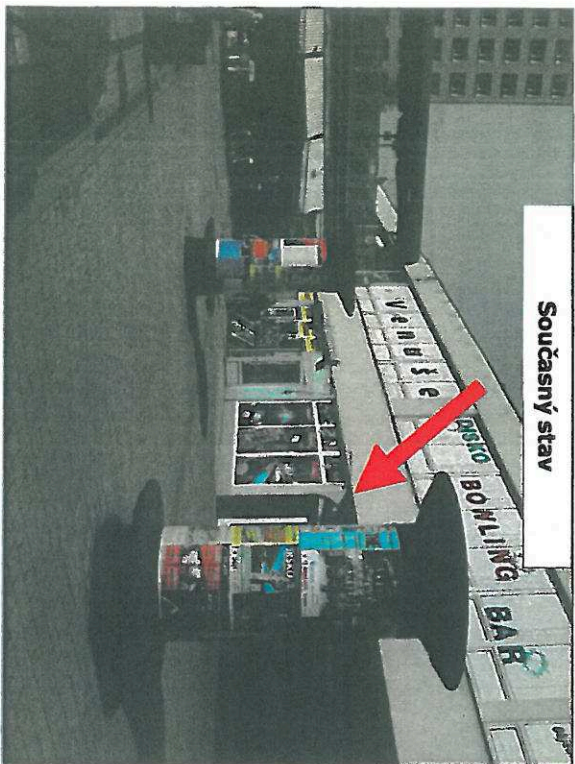
| Číslo | Lokalita | Majetkové vztahy | | | Definice umístění | |
|-------|----------------------------|------------------|-------------------|--------------------------------|---------------------------------------|--|
| | | Číslo parcelní | Katastrální území | Vlastník / správce nemovitosti | Typ plochy | |
| 17 | N. Fryda x V. Jiříkovského | 71/88 | Dubina u Ostravy | Městský obvod Ostrava-Jih | V podélné línii chodníku Válec jih | |



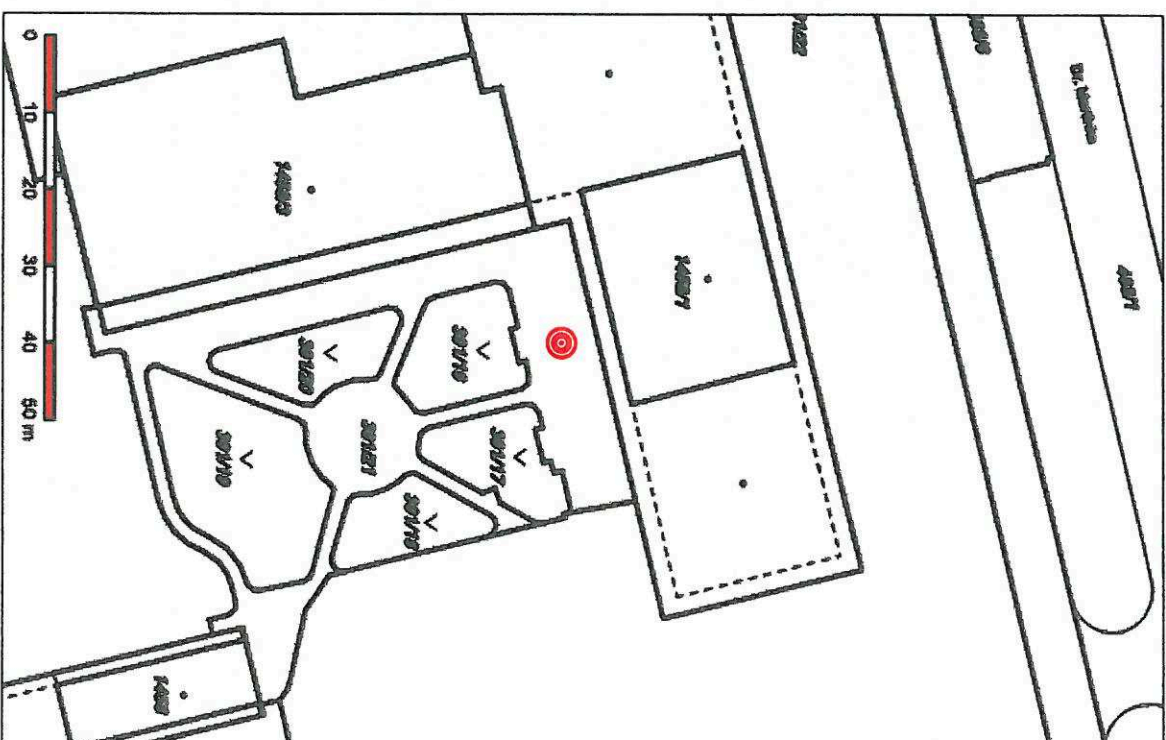
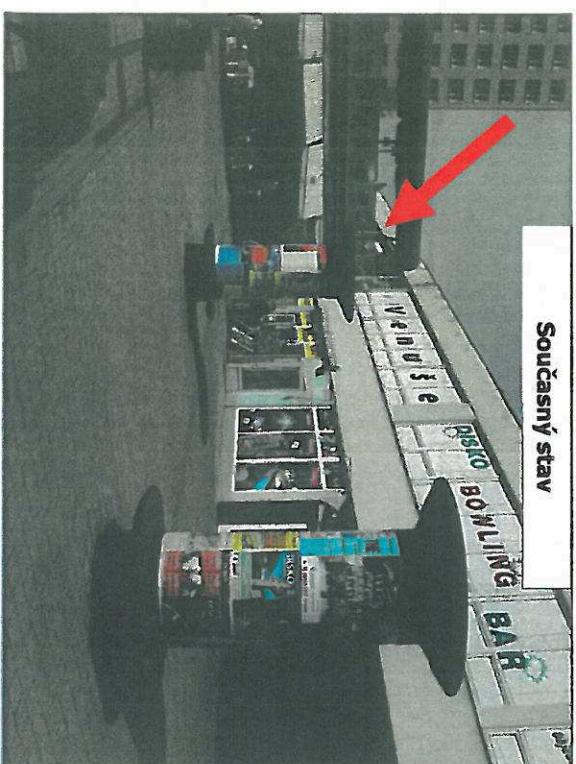
| Číslo | Lokalita | Majetkové vztahy | | | Typ plochy |
|-------|-----------------------------|------------------|-------------------|--|------------|
| | | Číslo parcelní | Katastrální území | Vlastník/ správce nemovitosti | |
| 18 | Horní (před radnicí obvodu) | 223/14 | Hrabůvka | Městský obvod Ostrava-jih | R16 |
| | | | | Definice umístění | |
| | | | | Na dotčeném pozemku se nachází plakátovací plocha. Tato plakátovací plocha bude vyměněna za novou. | |



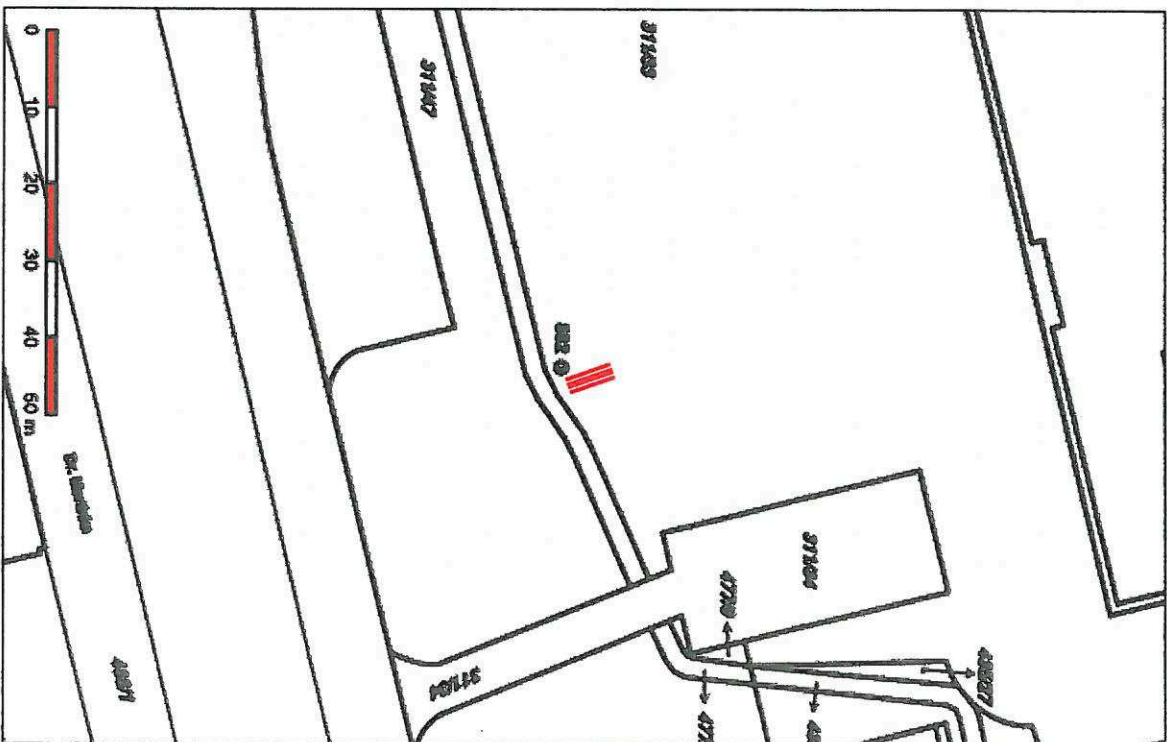
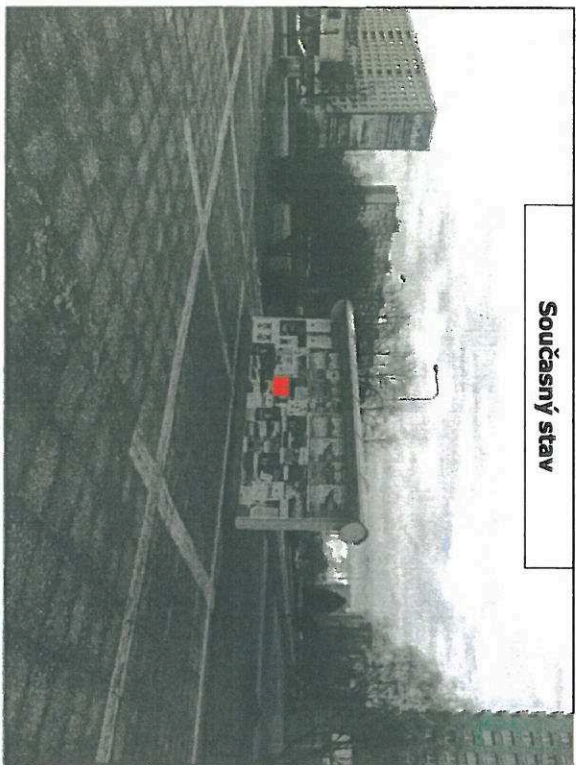
| | | | | | |
|-------|----------------------|--------------------------|-------------------|------------------------------|------------|
| Číslo | Lokalita | Majetkové vztahy | | | Typ plochy |
| | | Číslo parcelní | Katastrální území | Vlastník/správce nemovitosti | |
| 19 | Dr. Matfinka x Horní | 403/2 | Hrabůvka | Městský obvod Ostrava-Jih | R16a |
| | | Definice umístění | | | |
| | | V podélné lince chodníku | | | |



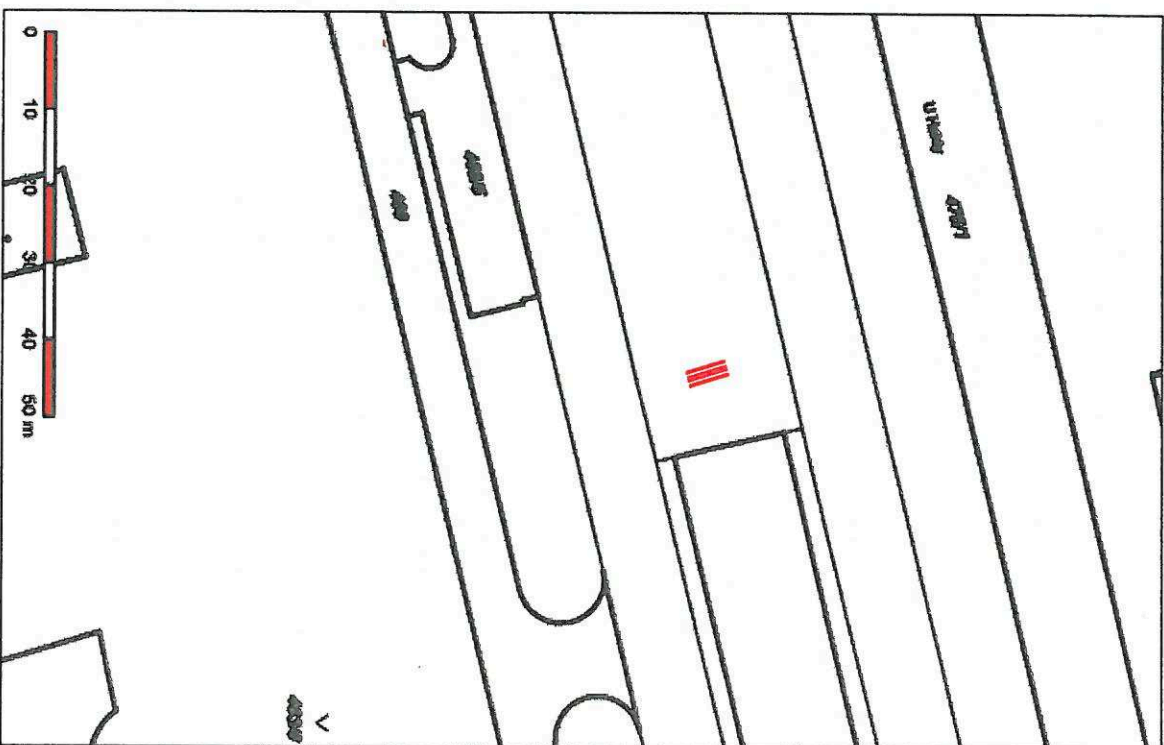
| | | | | | | | |
|--------------|----------------------|-------------------------|--------------------------|-------------------------------------|--|--|-------------------|
| Číslo | Lokalita | Majetkové vztahy | | | Definice umístění | | Typ plochy |
| | | Číslo parcelní | Katastrální území | Vlastník/správce nemovitosti | Očištění výlepových tubusů od starých plakátů, označení výlepových válců kontaktem na provozovatele. | | |
| 20b | Horní (areál Venuše) | 391/21 | Hrabůvka | Městský obvod Ostrava-Jih | | | Válec jih |



| Číslo | Lokalita | Číslo parcelní | Katastrální území | Vlastník/správce nemovitosti | Definice umístění | Typ plochy |
|-------|----------------------|----------------|-------------------|------------------------------|--|------------|
| 20a | Horní (areál Venuše) | 391/21 | Hrabůvka | Městský obvod Ostrava-Jih | Očištění výlepových tubusů od starých plakátů, označení výlepových válců kontaktem na provozovatele. | Válec jih |



| | | Majetkové vztahy | | Definice umístění | | Typ plochy |
|-------|------------------------------|------------------|-------------------|------------------------------|--------------------------|------------|
| Číslo | Lokalita | Číslo parcelní | Katastrální území | Vlastník/správce nemovitosti | | |
| 21 | Dr. Martínka (u polikliniky) | 311/33 | Hrabůvka | Městský obvod Ostrava-jih | V podélné linii chodníku | R13a |



| | | | | | | |
|-------|---------------------------------|------------------|-------------------|------------------------------|------------------------|------------|
| Číslo | Lokalita | Majetkové vztahy | | | Definice umístění | Typ plochy |
| | | Číslo parcelní | Katastrální území | Vlastník/správce nemovitosti | | |
| 22 | Dr. Martínka (Kostel – podchod) | 468/1 | Hrabůvka | Městský obvod Ostrava-jih | Na zdi uvnitř podchodu | R13 |

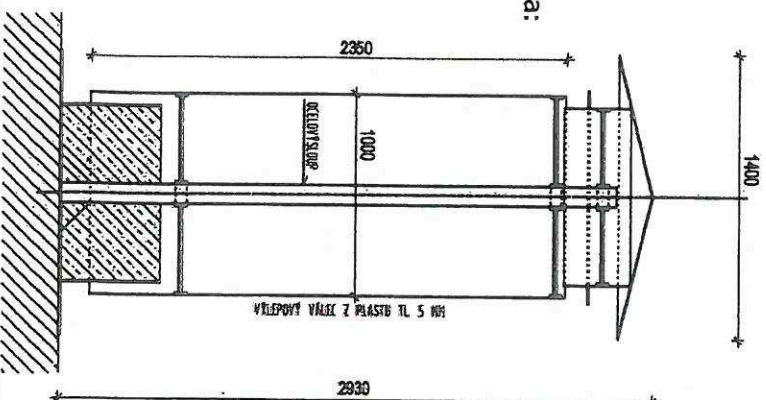
Plakátovací plocha R16

Plakátovací plocha ve tvaru válce je vhodná pro otevřená prostranství, kde je přístupná ze všech stran.

Jedná se o jednoduchou konstrukci s ocelovým středovým sloupkem a soustřednými válci z plastu. Hlavní, středový válec tvoří výlepkovou plochu. Na sloupek je umístěna vlastní plakátovací plocha ocelovými vnitřními výtuhami, ta je zajištěna proti překlopení v dolní válcové části, která se po instalaci na místo vyplní betonovou směsí (slouží jako ztracené bednění). Horní část je navržena ve tvaru menšího válce vsunutého do plakátovací plochy, se ztužením prstencem, na který v horní části navazuje stříška. Řešení neuvazuje s výkopy pro základy.

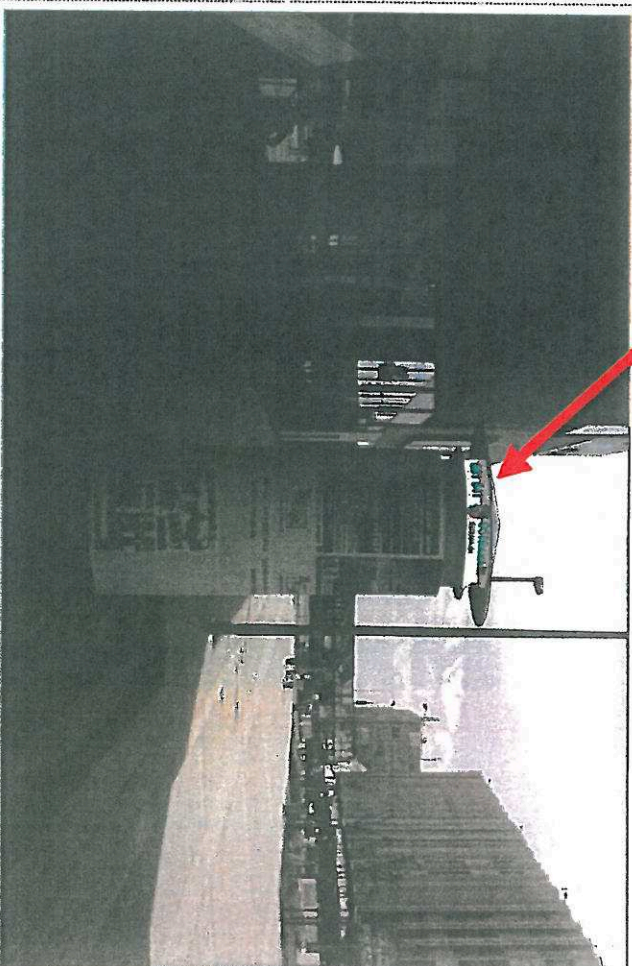
Barevné provedení: hliníková šedá

Pohledová plocha:
7,4 m²

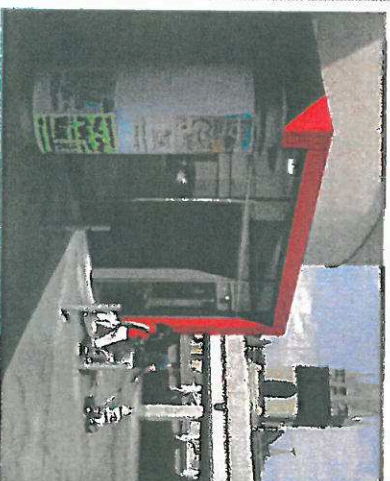


OSTRAVA-JIH

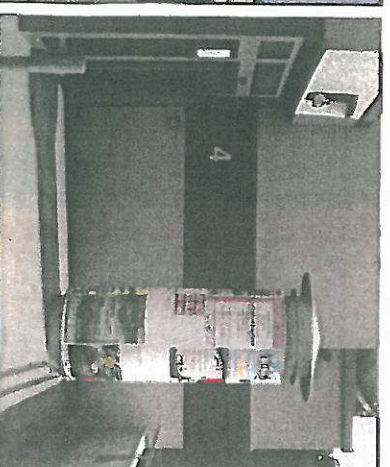
Plakátovací plochu je možné označit znakem městského obvodu, odkazem na web a dalšími kontaktními údaji.



Pohled I



Pohled II

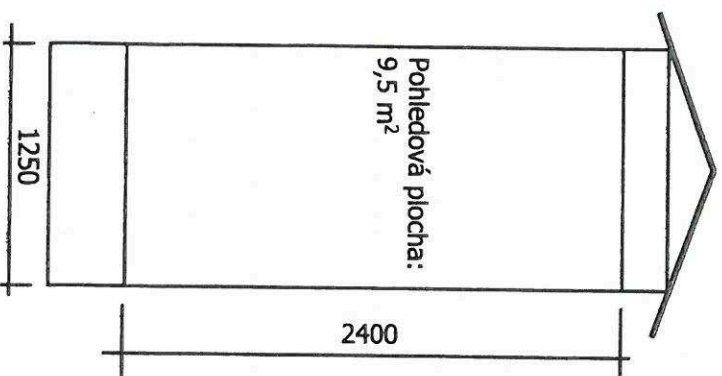


Pohled III

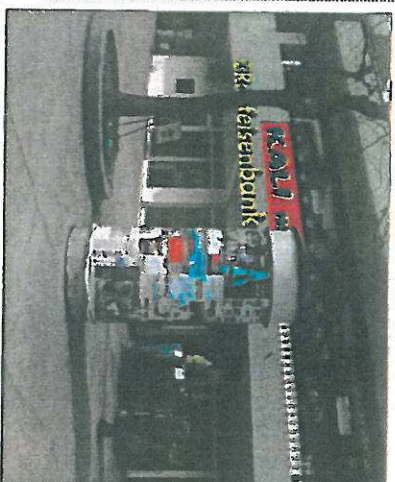
Plakátovací plocha R16a

Plakátovací plocha ve tvaru válce je vhodná pro otevřená prostranství, kde je přístupná ze všech stran.

Jedná se o jednoduchou konstrukci s ocelovým středovým sloupkem a soustřednými válci z plastu. Hlavní, středový válec tvoří výleповou plochu. Na sloupek je umístěna vlastní plakátovací plocha ocelovými vnitřními výtuhami, ta je zajištěna proti překlopení v dolní válcové části, která se po instalaci na místo vyplní betonovou směsí (slouží jako ztracené bednění). Horní část je navržena ve tvaru menšího válce vsunutého do plakátovací plochy, se ztužením prstencem, na který v horní části navazuje stříška. Řešení neuvazuje s výkopy pro základy.



Pohled I



Pohled II



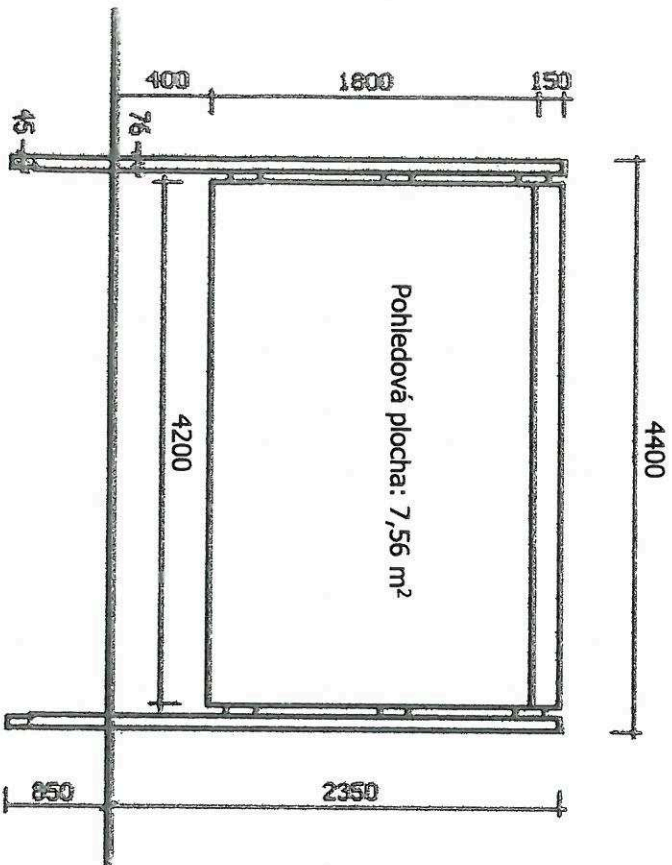
Pohled III

Plakátovací deska R11

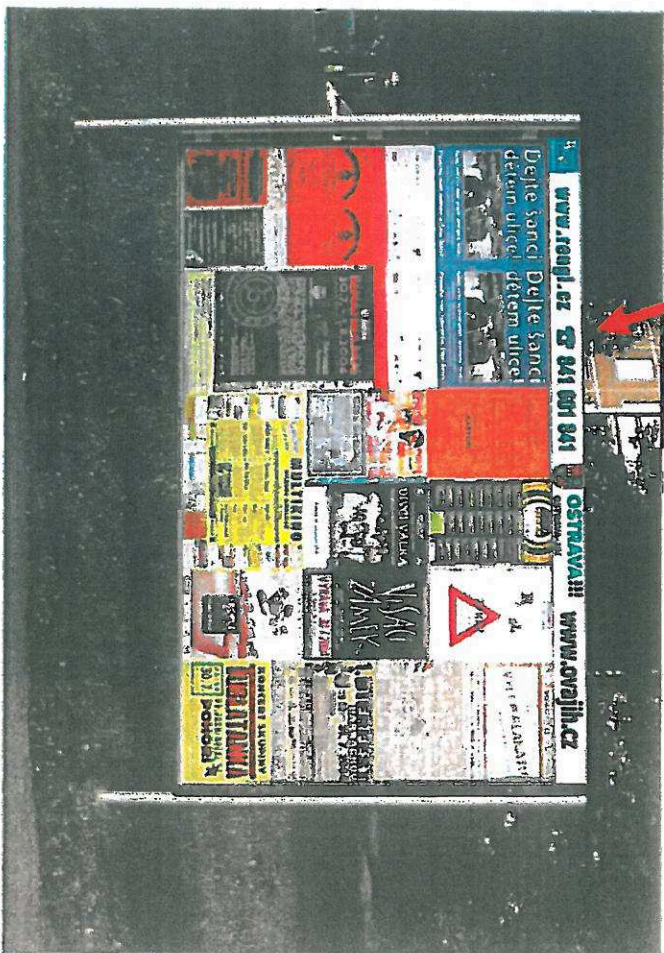
Nový typ plakátovací plochy ve tvaru deska je vhodný zejména pro umístění poblíž zastávek hromadné dopravy nebo podél chodníků před zdi, budovy, zábradlí apod. Je ideální pro užití v lokalitách sídlišť a nové zástavby.

Nosná konstrukce sestává z ocelových nebo nerezových nosníků kruhového průřezu a ocelových nebo nerezových spojek - toto řešení zaručuje značnou odolnost a prostorovou tuhost konstrukce. Na vlastní lepicí plochu je použita OSB deska.

Barevné provedení: hliníková šedá



Plakátovací plochu je možné označit znakem městského obvodu, odkazem na web a dalšími kontaktními údaji.

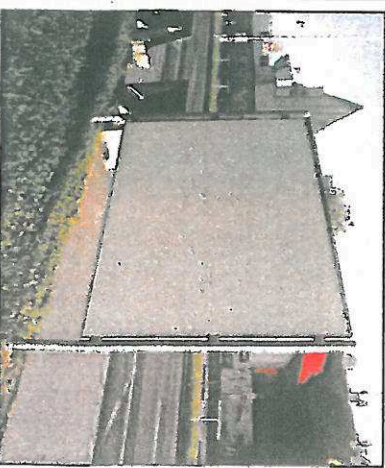


Pohled zepředu

Pohled z boku



Pohled zezadu



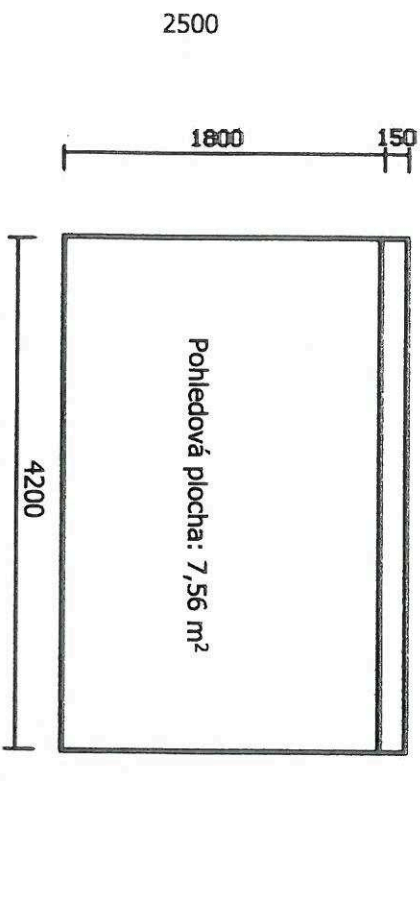


Plakátovací plocha R13

Plakátovací plocha R13 je vhodná prakticky pro všechny lokality městské zástavby, kde není možné plochu umístit pomocí bočních stojek do země např. z důvodu omezeného prostoru nebo výskytu podzemních sítí.

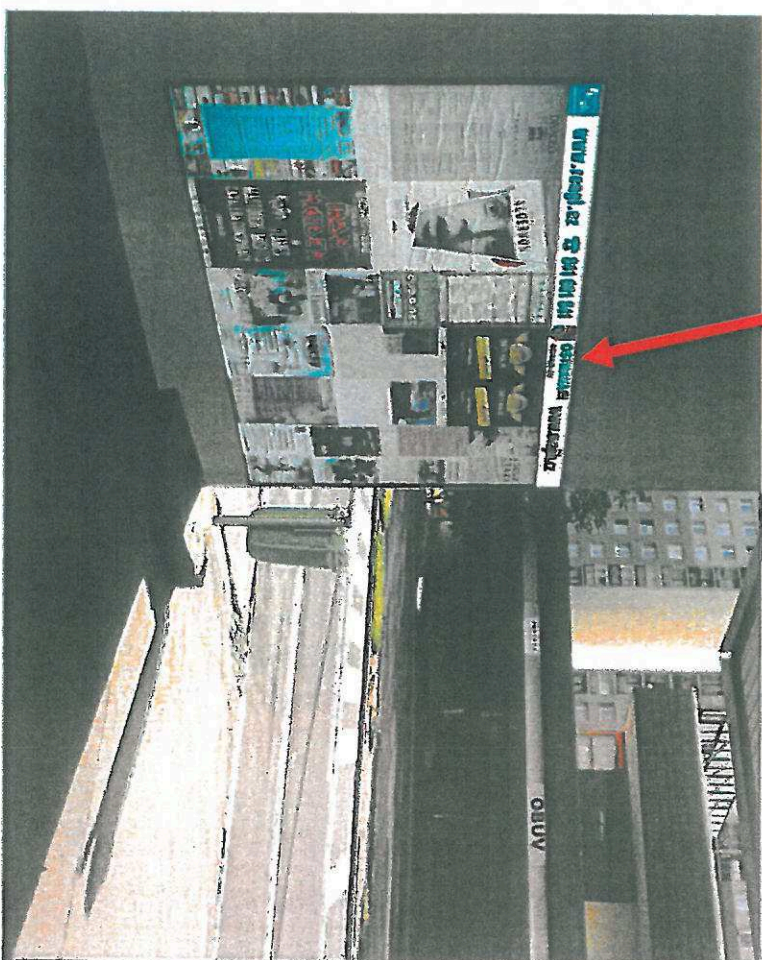
Technické provedení ji tedy předurčuje k umístění na zdi budov nebo podobných objektů. Vode odolná dřevosběpková deska je vsazena do nerezového kovového rámu.

Barevné provedení: hliníková šedá



OSTRAVA!!!
OSTRAVA-JIH

Plakátovací plochu je možné označit znakem městského obvodu, odkazem na web a dalšími kontaktními údaji.



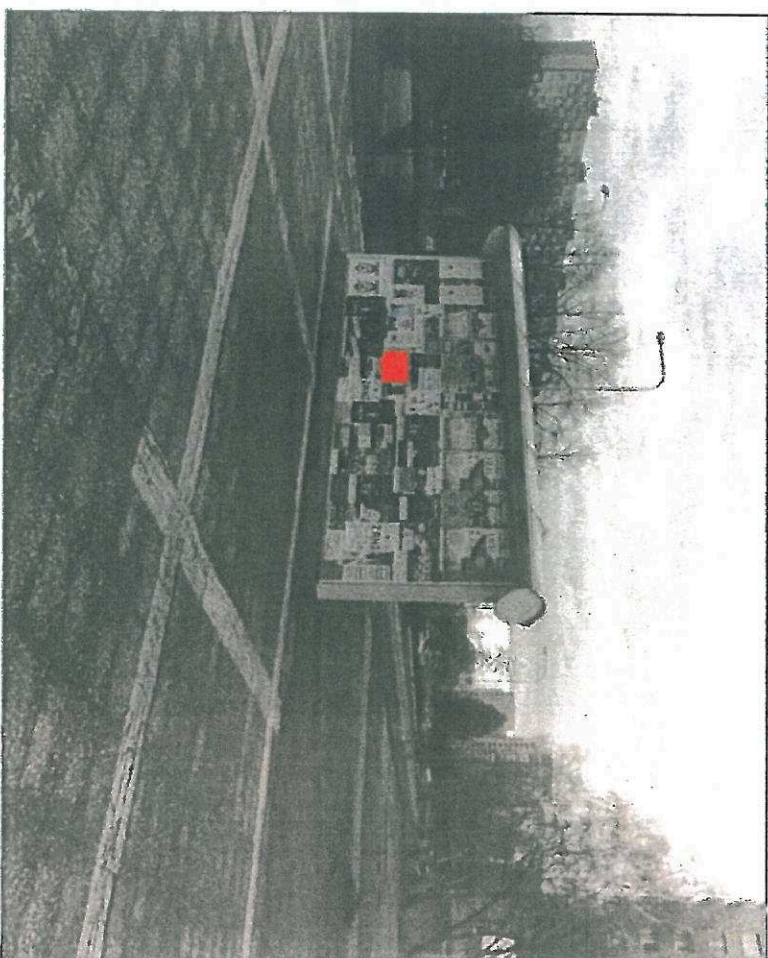
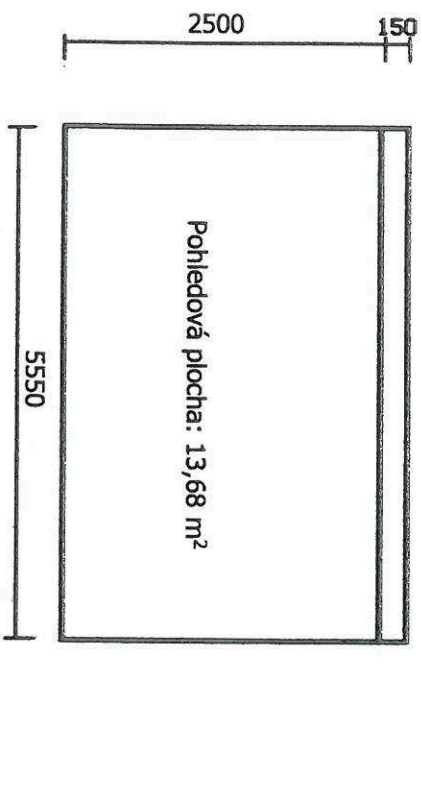
Pohled zepředu



Plakátovací plocha R13a

Plakátovací plocha R13a je vhodná prakticky pro všechny lokality městské zástavby, kde není možné plochu umístit pomocí bočních stojek do země např. z důvodu omezeného prostoru nebo výškytu podzemních sítí.

Technické provedení ji tedy předurčuje k umístění na zdi budov nebo podobných objektů. Vodě odolná dřevostěpková deska je vsazena do nerezového kovového rámu.



Pohled zepředu