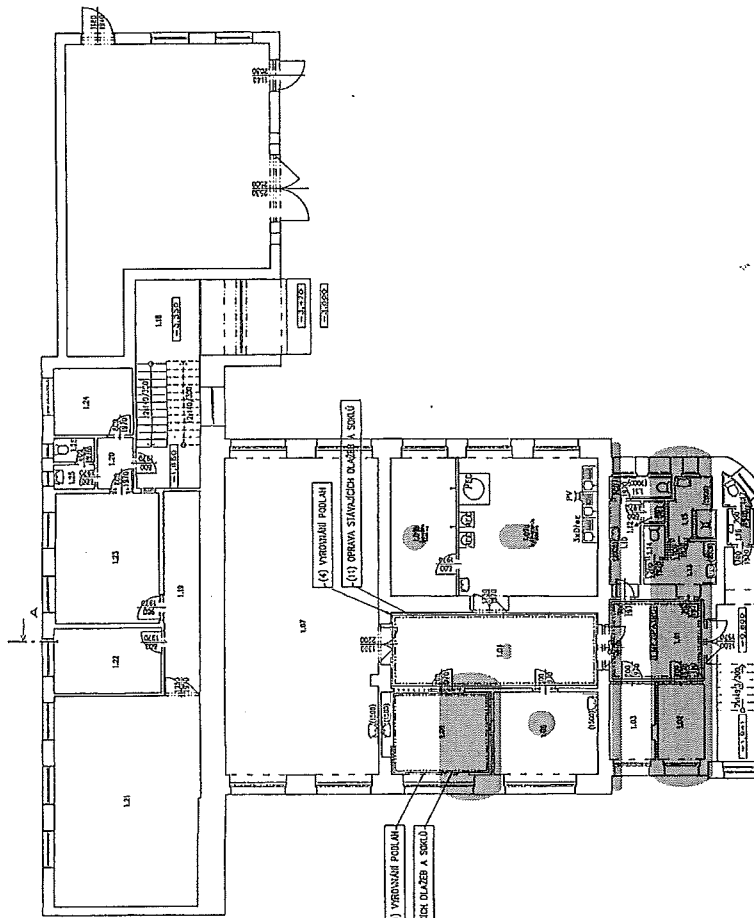


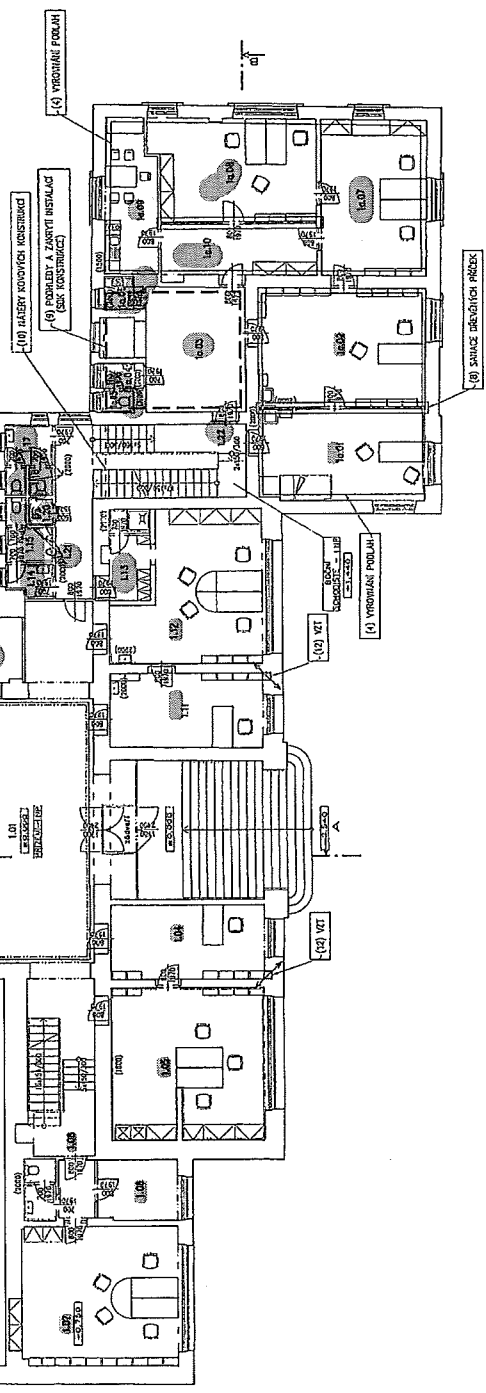
LEGENDA :

- 1) Výtah-prohloubení základové spáry
- 2) Dělostřelčice
- 3) Sonace suterénního zářiva
- 4) Vyrovnání podlah
- 5) Výměna železi podlah
- 6) Oprava kamínů (střecha)
- 7) Úprava přebý (podhledy)
- 8) Sonace dřevěných příček
- 9) Podhledy a zálohy instalací (sok konstrukce)
- 10) Mětky kovových konstrukcí
- 11) Oprava stávkových dlažeb a soklů
- 12) Větrací technika (str. VZT)
- 13) Oprava plynovodu



PŮDORYS PRÍZEMÍ - I.NP

ORIENTAČNÍ SCHEMA OBJEKTU  
PŮDORYS



REZ

**Legenda místností - Mezi patro-B**

Číslo místnosti	Název místnosti	Podlaží	Plata [m <sup>2</sup> ]
1.01	Chodba 1	PNC	2520
1.02	Pracovna 1	PNC	3520
1.03	Pracovna 2	PNC	3520
1.04	Pracovna 3	PNC	3520
1.05	Pracovna 4	PNC	3520
1.06	Pracovna 5	PNC	3520
1.07	Pracovna 6	PNC	3520
1.08	Pracovna 7	PNC	3520
1.09	Pracovna 8	PNC	3520
1.10	Pracovna 9	PNC	3520
1.11	Pracovna 10	PNC	3520
1.12	Pracovna 11	PNC	3520
1.13	Pracovna 12	PNC	3520
1.14	Pracovna 13	PNC	3520
1.15	Pracovna 14	PNC	3520
1.16	Pracovna 15	PNC	3520
1.17	Pracovna 16	PNC	3520
1.18	Pracovna 17	PNC	3520
1.19	Pracovna 18	PNC	3520
1.20	Pracovna 19	PNC	3520
1.21	Pracovna 20	PNC	3520
1.22	Pracovna 21	PNC	3520
1.23	Pracovna 22	PNC	3520
1.24	Pracovna 23	PNC	3520
1.25	Pracovna 24	PNC	3520

**Legenda místností Přízemí-I.NP-A**

Číslo místnosti	Název místnosti	Podlaží	Plata [m <sup>2</sup> ]
1.01	Vstupní hala	PNC	4200/2100
1.02	Chodba	PNC	4200/2100
1.03	Pracovna	PNC	4200/2100
1.04	Pracovna	PNC	4200/2100
1.05	Pracovna	PNC	4200/2100
1.06	Pracovna	PNC	4200/2100
1.07	Pracovna	PNC	4200/2100
1.08	Pracovna	PNC	4200/2100
1.09	Pracovna	PNC	4200/2100
1.10	Pracovna	PNC	4200/2100
1.11	Pracovna	PNC	4200/2100
1.12	Pracovna	PNC	4200/2100
1.13	Pracovna	PNC	4200/2100
1.14	Pracovna	PNC	4200/2100
1.15	Pracovna	PNC	4200/2100
1.16	Pracovna	PNC	4200/2100
1.17	Pracovna	PNC	4200/2100
1.18	Pracovna	PNC	4200/2100
1.19	Pracovna	PNC	4200/2100
1.20	Pracovna	PNC	4200/2100
1.21	Pracovna	PNC	4200/2100
1.22	Pracovna	PNC	4200/2100
1.23	Pracovna	PNC	4200/2100
1.24	Pracovna	PNC	4200/2100
1.25	Pracovna	PNC	4200/2100

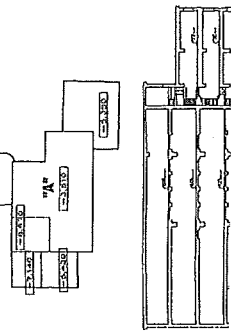
**Legenda místností Boční schodiště-I.NP-A**

Číslo místnosti	Název místnosti	Podlaží	Plata [m <sup>2</sup> ]
1.01	Schodiště	PNC	3200
1.02	Schodiště	PNC	3200
1.03	Schodiště	PNC	3200
1.04	Schodiště	PNC	3200
1.05	Schodiště	PNC	3200
1.06	Schodiště	PNC	3200
1.07	Schodiště	PNC	3200
1.08	Schodiště	PNC	3200
1.09	Schodiště	PNC	3200
1.10	Schodiště	PNC	3200
1.11	Schodiště	PNC	3200
1.12	Schodiště	PNC	3200
1.13	Schodiště	PNC	3200
1.14	Schodiště	PNC	3200
1.15	Schodiště	PNC	3200
1.16	Schodiště	PNC	3200
1.17	Schodiště	PNC	3200
1.18	Schodiště	PNC	3200
1.19	Schodiště	PNC	3200
1.20	Schodiště	PNC	3200
1.21	Schodiště	PNC	3200
1.22	Schodiště	PNC	3200
1.23	Schodiště	PNC	3200
1.24	Schodiště	PNC	3200
1.25	Schodiště	PNC	3200

# PŮDORYS SUTERÉNU - I.P.P.



ORIENTAČNÍ SCHEMA OBJEKTU  
PŮDORYS



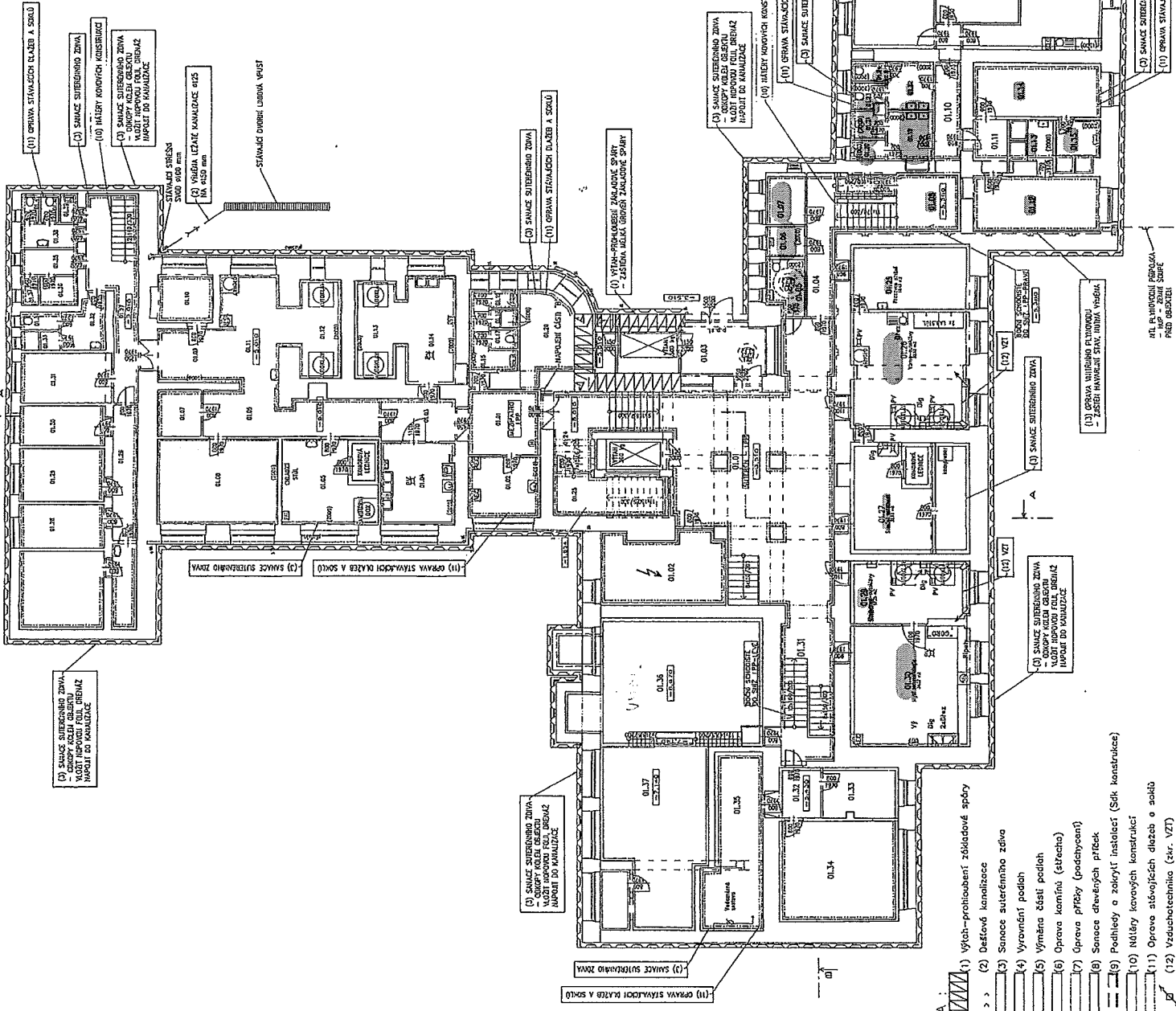
REZ

Legenda místností Mezipatro I.P.P.-B

Číslo místnosti	Účel místnosti	Plocha	Objem
01.01	Chodba 1	10,10	10,10
01.02	Lokální 1	10,10	10,10
01.03	Chodba 2	10,10	10,10
01.04	Lokální 2	10,10	10,10
01.05	Chodba 3	10,10	10,10
01.06	Lokální 3	10,10	10,10
01.07	Chodba 4	10,10	10,10
01.08	Lokální 4	10,10	10,10
01.09	Chodba 5	10,10	10,10
01.10	Lokální 5	10,10	10,10
01.11	Chodba 6	10,10	10,10
01.12	Lokální 6	10,10	10,10
01.13	Chodba 7	10,10	10,10
01.14	Lokální 7	10,10	10,10
01.15	Chodba 8	10,10	10,10
01.16	Lokální 8	10,10	10,10
01.17	Chodba 9	10,10	10,10
01.18	Lokální 9	10,10	10,10
01.19	Chodba 10	10,10	10,10
01.20	Lokální 10	10,10	10,10
01.21	Chodba 11	10,10	10,10
01.22	Lokální 11	10,10	10,10
01.23	Chodba 12	10,10	10,10
01.24	Lokální 12	10,10	10,10
01.25	Chodba 13	10,10	10,10
01.26	Lokální 13	10,10	10,10
01.27	Chodba 14	10,10	10,10
01.28	Lokální 14	10,10	10,10
01.29	Chodba 15	10,10	10,10
01.30	Lokální 15	10,10	10,10
01.31	Chodba 16	10,10	10,10
01.32	Lokální 16	10,10	10,10
01.33	Chodba 17	10,10	10,10
01.34	Lokální 17	10,10	10,10
01.35	Chodba 18	10,10	10,10
01.36	Lokální 18	10,10	10,10
01.37	Chodba 19	10,10	10,10
01.38	Lokální 19	10,10	10,10
01.39	Chodba 20	10,10	10,10
01.40	Lokální 20	10,10	10,10
01.41	Chodba 21	10,10	10,10
01.42	Lokální 21	10,10	10,10
01.43	Chodba 22	10,10	10,10
01.44	Lokální 22	10,10	10,10
01.45	Chodba 23	10,10	10,10
01.46	Lokální 23	10,10	10,10
01.47	Chodba 24	10,10	10,10
01.48	Lokální 24	10,10	10,10
01.49	Chodba 25	10,10	10,10
01.50	Lokální 25	10,10	10,10
01.51	Chodba 26	10,10	10,10
01.52	Lokální 26	10,10	10,10
01.53	Chodba 27	10,10	10,10
01.54	Lokální 27	10,10	10,10
01.55	Chodba 28	10,10	10,10
01.56	Lokální 28	10,10	10,10
01.57	Chodba 29	10,10	10,10
01.58	Lokální 29	10,10	10,10
01.59	Chodba 30	10,10	10,10
01.60	Lokální 30	10,10	10,10

Legenda místností Suterén I.P.P.-A

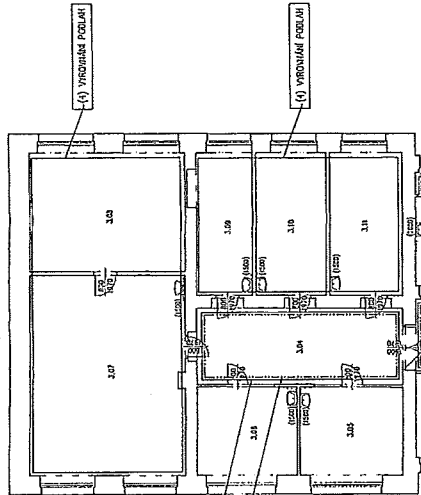
Číslo místnosti	Účel místnosti	Plocha	Objem
01.01	Chodba	10,10	10,10
01.02	Lokální	10,10	10,10
01.03	Chodba	10,10	10,10
01.04	Lokální	10,10	10,10
01.05	Chodba	10,10	10,10
01.06	Lokální	10,10	10,10
01.07	Chodba	10,10	10,10
01.08	Lokální	10,10	10,10
01.09	Chodba	10,10	10,10
01.10	Lokální	10,10	10,10
01.11	Chodba	10,10	10,10
01.12	Lokální	10,10	10,10
01.13	Chodba	10,10	10,10
01.14	Lokální	10,10	10,10
01.15	Chodba	10,10	10,10
01.16	Lokální	10,10	10,10
01.17	Chodba	10,10	10,10
01.18	Lokální	10,10	10,10
01.19	Chodba	10,10	10,10
01.20	Lokální	10,10	10,10
01.21	Chodba	10,10	10,10
01.22	Lokální	10,10	10,10
01.23	Chodba	10,10	10,10
01.24	Lokální	10,10	10,10
01.25	Chodba	10,10	10,10
01.26	Lokální	10,10	10,10
01.27	Chodba	10,10	10,10
01.28	Lokální	10,10	10,10
01.29	Chodba	10,10	10,10
01.30	Lokální	10,10	10,10
01.31	Chodba	10,10	10,10
01.32	Lokální	10,10	10,10
01.33	Chodba	10,10	10,10
01.34	Lokální	10,10	10,10
01.35	Chodba	10,10	10,10
01.36	Lokální	10,10	10,10
01.37	Chodba	10,10	10,10
01.38	Lokální	10,10	10,10
01.39	Chodba	10,10	10,10
01.40	Lokální	10,10	10,10
01.41	Chodba	10,10	10,10
01.42	Lokální	10,10	10,10
01.43	Chodba	10,10	10,10
01.44	Lokální	10,10	10,10
01.45	Chodba	10,10	10,10
01.46	Lokální	10,10	10,10
01.47	Chodba	10,10	10,10
01.48	Lokální	10,10	10,10
01.49	Chodba	10,10	10,10
01.50	Lokální	10,10	10,10
01.51	Chodba	10,10	10,10
01.52	Lokální	10,10	10,10
01.53	Chodba	10,10	10,10
01.54	Lokální	10,10	10,10
01.55	Chodba	10,10	10,10
01.56	Lokální	10,10	10,10
01.57	Chodba	10,10	10,10
01.58	Lokální	10,10	10,10
01.59	Chodba	10,10	10,10
01.60	Lokální	10,10	10,10



- LEGENDA:
- (1) Výťah-přihoubení základové spřy
  - (2) Dešťová kanalizace
  - (3) Sonace suterénního zdva
  - (4) Vyrovnání podlah
  - (5) Výměna částí pedloh
  - (6) Oprava kamínů (střechu)
  - (7) Oprava přetěhy (podpěrcení)
  - (8) Sonace dřevěných prěček
  - (9) Podhledy a zákryty instalací (SdK konstrukce)
  - (10) Nřtřery kovových konstrukcí
  - (11) Oprava střešních dílbaz e azkřů
  - (12) Vzduchotechnie (zv. VZT)

LEGENDA :

- (1) Východ-prohloubení zřizované spáry
- (2) Destavá kotelnice
- (3) Senecce auterárního zděvu
- (4) Vyrovnání podlah
- (5) Výměna čtsti podlah
- (6) Oprava kominu (štěteho)
- (7) Oprava přičky (gedobycen)
- (8) Senecce dřevěných přiček
- (9) Pochlidy a zakrytí instalací (Skk konstruice)
- (10) Nálřky koveých konstruic
- (11) Oprava stávajících dízeb a azók
- (12) Vzduchotechnika (žkr. VZT)
- (13) Oprava plynovodu

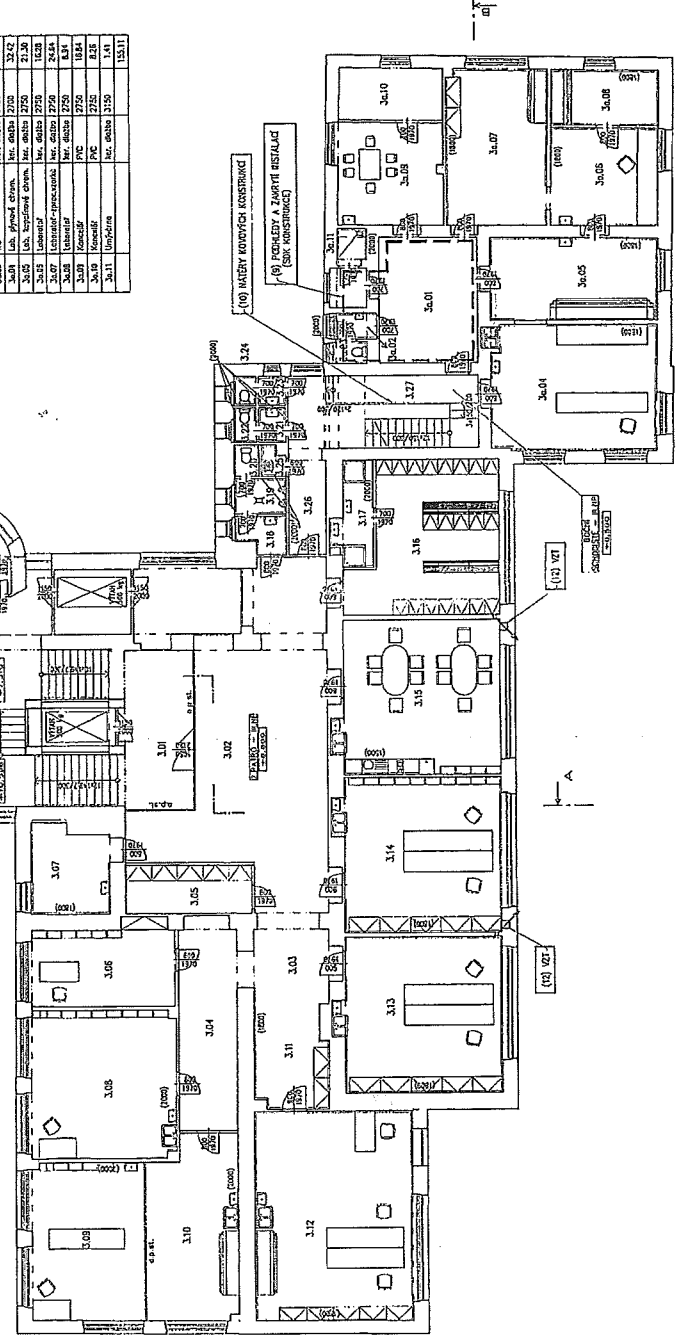


Legenda místností 2. Patro-III.NP-A

Číslo místnosti	Název místnosti	sv. (mm)	Plcha (m <sup>2</sup> )
3.01	Schodištní chodba	1020/2000	10,18
3.02	Hala	4120/3000	84,81
3.03	Chodba	4120/3100	80,21
3.04	Chodba	3500/3100	10,91
3.05	Stěna	4120/2400	9,89
3.06	Koridór	4120/2400	9,89
3.07	Koridór	4120/2400	9,89
3.08	Koridór	4120/2400	9,89
3.09	Koridór	4120/2400	9,89
3.10	Koridór	4120/2400	9,89
3.11	Koridór	4120/2400	9,89
3.12	Koridór	4120/2400	9,89
3.13	Koridór	4120/2400	9,89
3.14	Koridór	4120/2400	9,89
3.15	Koridór	4120/2400	9,89
3.16	Koridór	4120/2400	9,89
3.17	Koridór	4120/2400	9,89

Legenda místností Boční schodiště-III.NP-A

Číslo místnosti	Název místnosti	sv. (mm)	Plcha (m <sup>2</sup> )
3.20	Hala	3100/2000	22,16
3.21	Chodba	3100/2000	12,20
3.22	Chodba	3100/2000	12,20
3.23	Chodba	3100/2000	12,20
3.24	Chodba	3100/2000	12,20
3.25	Chodba	3100/2000	12,20
3.26	Chodba	3100/2000	12,20
3.27	Chodba	3100/2000	12,20



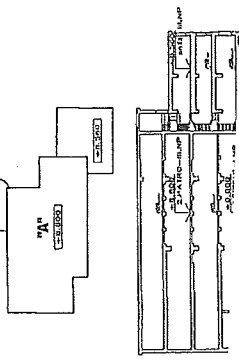
Legenda místností 3. Mezi patro-B

Číslo místnosti	Název místnosti	sv. (mm)	Plcha (m <sup>2</sup> )
3.01	Chodba 1	4120	11,18
3.02	Koridór	4120	5,83
3.03	Stěna	4120	5,83
3.04	Chodba 2	4120	5,83
3.05	Stěna	4120	5,83
3.06	Chodba	4120	5,83
3.07	Koridór	4120	5,83
3.08	Stěna	4120	5,83
3.09	Chodba	4120	5,83
3.10	Stěna	4120	5,83
3.11	Chodba	4120	5,83
3.12	Stěna	4120	5,83
3.13	Chodba	4120	5,83
3.14	Stěna	4120	5,83
3.15	Chodba	4120	5,83
3.16	Stěna	4120	5,83
3.17	Chodba	4120	5,83
3.18	Stěna	4120	5,83
3.19	Chodba	4120	5,83
3.20	Stěna	4120	5,83
3.21	Chodba	4120	5,83
3.22	Stěna	4120	5,83
3.23	Chodba	4120	5,83
3.24	Stěna	4120	5,83
3.25	Chodba	4120	5,83
3.26	Stěna	4120	5,83
3.27	Chodba	4120	5,83

PŮDORYS 2. PATRA - III.NP



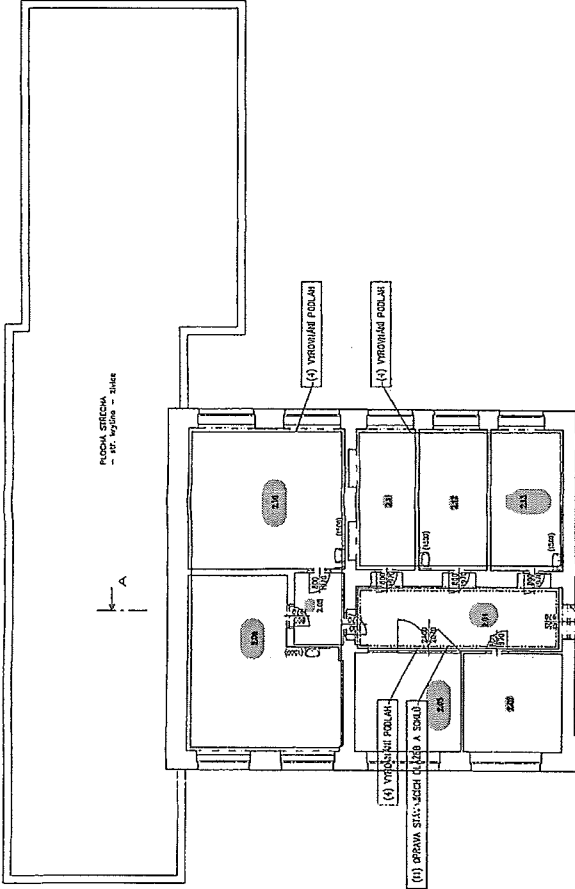
ORIENTAČNÍ SCHEMA OBJEKTU PŮDORYS



REZ

LEGENDA :

- (1) Východ-prohloubení základové spáry
- (2) Dřevěná kanalizace
- (3) Sanace autokrápného zděva
- (4) Vyrovnání podlah
- (5) Výměna žďašť podlah
- (6) Oprava komínů (střechno)
- (7) Oprava příčky (podchycen)
- (8) Sanace dřevěných přiček
- (9) Podhledy a zakrytí instalací (Sok konstrukce)
- (10) Nátery kovových konstrukcí
- (11) Oprava stávajících dlažeb a cokla
- (12) Vzdutechnika (žr. VZT)
- (13) Oprava plynovodu



Legenda místností  
1. PATRO - I.I.N.P.-A

Čís. na výpisu	Čís. místnosti	Popis	sa. (mm)	Průměr (mm)	Průměr (mm)
2.01	2.01	Obchod	1500	1800	1800
2.02	2.02	Obchod	1500	1800	1800
2.03	2.03	Obchod	1500	1800	1800
2.04	2.04	Obchod	1500	1800	1800
2.05	2.05	Obchod	1500	1800	1800
2.06	2.06	Obchod	1500	1800	1800
2.07	2.07	Obchod	1500	1800	1800
2.08	2.08	Obchod	1500	1800	1800
2.09	2.09	Obchod	1500	1800	1800
2.10	2.10	Obchod	1500	1800	1800
2.11	2.11	Obchod	1500	1800	1800
2.12	2.12	Obchod	1500	1800	1800
2.13	2.13	Obchod	1500	1800	1800
2.14	2.14	Obchod	1500	1800	1800
2.15	2.15	Obchod	1500	1800	1800
2.16	2.16	Obchod	1500	1800	1800
2.17	2.17	Obchod	1500	1800	1800
2.18	2.18	Obchod	1500	1800	1800
2.19	2.19	Obchod	1500	1800	1800
2.20	2.20	Obchod	1500	1800	1800
2.21	2.21	Obchod	1500	1800	1800
2.22	2.22	Obchod	1500	1800	1800

Legenda místností 2. Meziúpatro-B

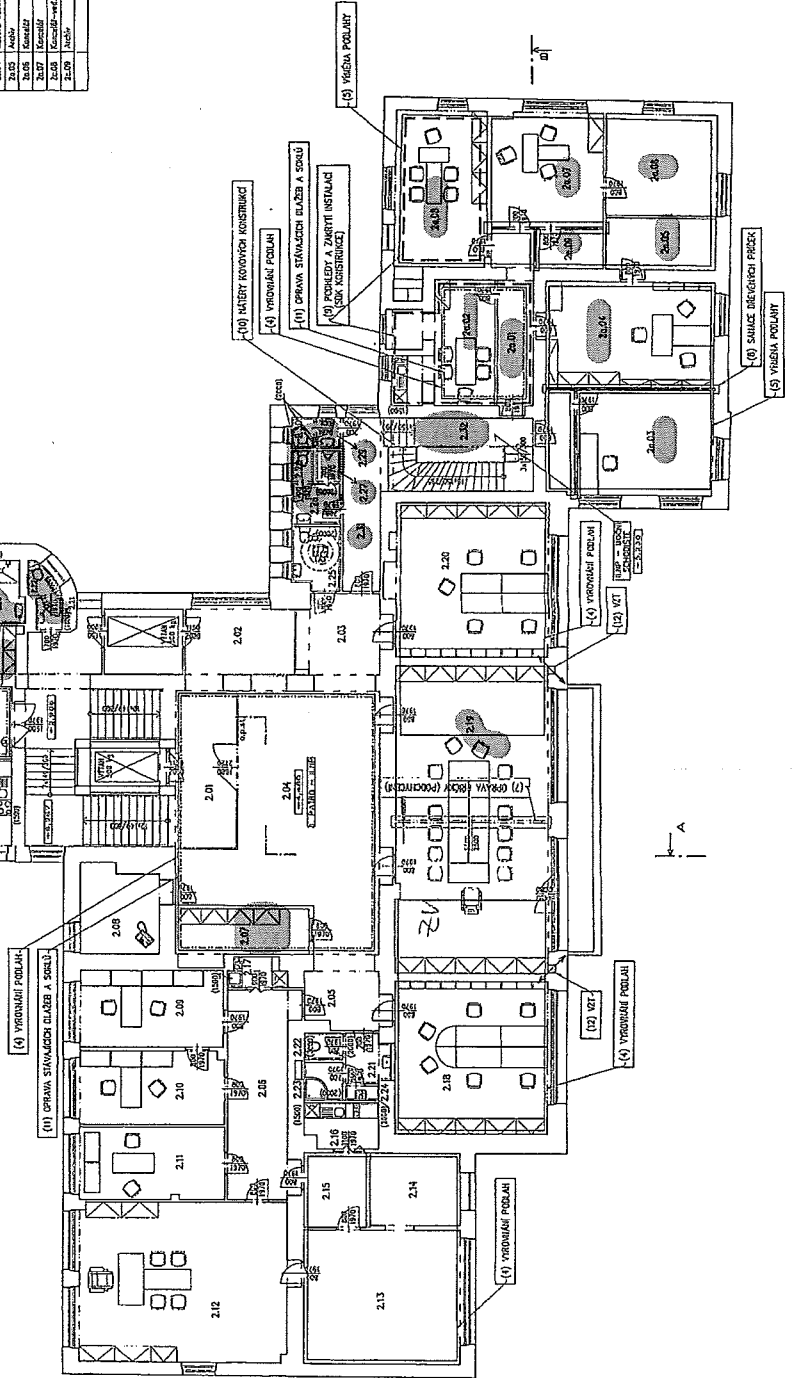
Čís. na výpisu	Čís. místnosti	Popis	sa. (mm)	Průměr (mm)
2.01	2.01	Obchod	1500	1800
2.02	2.02	Obchod	1500	1800
2.03	2.03	Obchod	1500	1800
2.04	2.04	Obchod	1500	1800
2.05	2.05	Obchod	1500	1800
2.06	2.06	Obchod	1500	1800
2.07	2.07	Obchod	1500	1800
2.08	2.08	Obchod	1500	1800
2.09	2.09	Obchod	1500	1800
2.10	2.10	Obchod	1500	1800
2.11	2.11	Obchod	1500	1800
2.12	2.12	Obchod	1500	1800
2.13	2.13	Obchod	1500	1800
2.14	2.14	Obchod	1500	1800
2.15	2.15	Obchod	1500	1800
2.16	2.16	Obchod	1500	1800
2.17	2.17	Obchod	1500	1800
2.18	2.18	Obchod	1500	1800
2.19	2.19	Obchod	1500	1800
2.20	2.20	Obchod	1500	1800
2.21	2.21	Obchod	1500	1800
2.22	2.22	Obchod	1500	1800

Legenda místností Boční

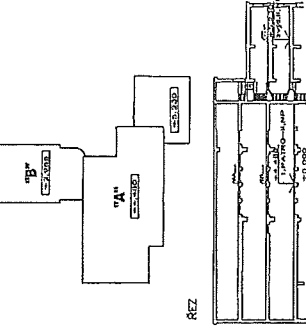
Schodiště - I.I.N.P.-A

Čís. na výpisu	Čís. místnosti	Popis	sa. (mm)	Průměr (mm)
2.01	2.01	Obchod	1500	1800
2.02	2.02	Obchod	1500	1800
2.03	2.03	Obchod	1500	1800
2.04	2.04	Obchod	1500	1800
2.05	2.05	Obchod	1500	1800
2.06	2.06	Obchod	1500	1800
2.07	2.07	Obchod	1500	1800
2.08	2.08	Obchod	1500	1800
2.09	2.09	Obchod	1500	1800
2.10	2.10	Obchod	1500	1800
2.11	2.11	Obchod	1500	1800
2.12	2.12	Obchod	1500	1800
2.13	2.13	Obchod	1500	1800
2.14	2.14	Obchod	1500	1800
2.15	2.15	Obchod	1500	1800
2.16	2.16	Obchod	1500	1800
2.17	2.17	Obchod	1500	1800
2.18	2.18	Obchod	1500	1800
2.19	2.19	Obchod	1500	1800
2.20	2.20	Obchod	1500	1800
2.21	2.21	Obchod	1500	1800
2.22	2.22	Obchod	1500	1800

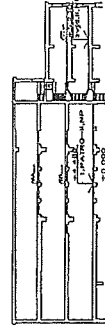
PŮDORYS 1. PATRA - I.I.N.P



ORIENTAČNÍ SCHEMA OBJEKTU  
PŮDORYS



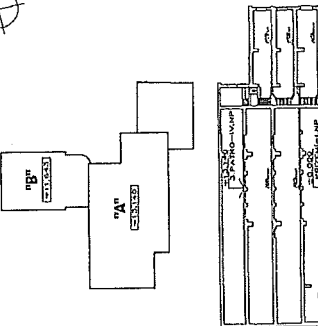
REZ



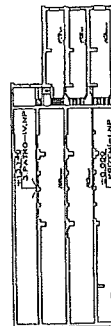
# PŮDORYS 3. PATRA - IV.NP



ORIENTAČNÍ SCHEMA OBJEKTU PŮDORYS



REZ

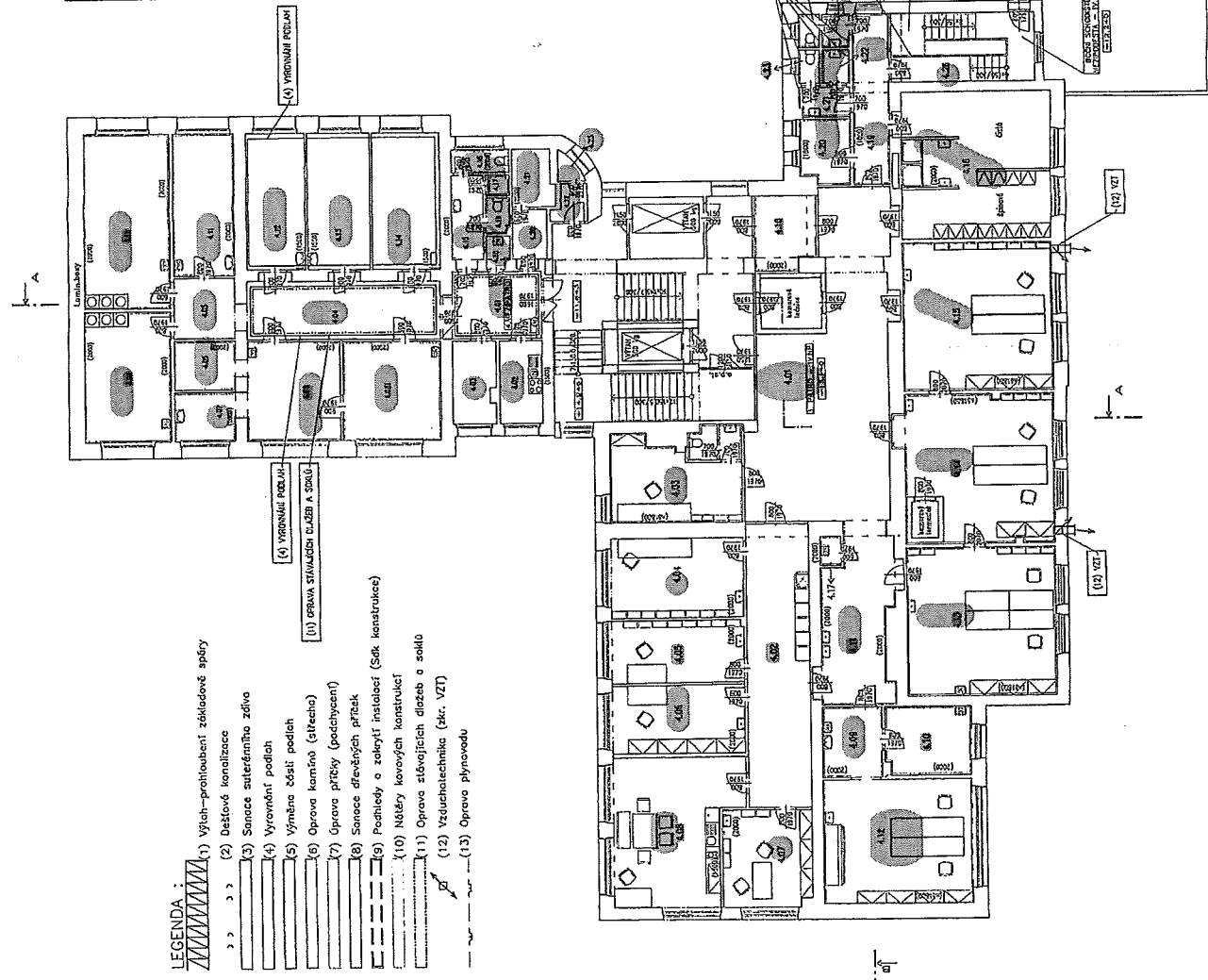


Legenda místností 4. Mezipatro-B

Čís. místnosti	Čís. místnosti	Popis	Kód místnosti	Plachta	roz. [m²]	Plachta [m²]
4.01	Chodba 1	PC	4.01	10,20		
4.02	Chodba 2	PC	4.02	10,20		
4.03	Chodba 3	PC	4.03	10,20		
4.04	Chodba 4	PC	4.04	10,20		
4.05	Chodba 5	PC	4.05	10,20		
4.06	Chodba 6	PC	4.06	10,20		
4.07	Chodba 7	PC	4.07	10,20		
4.08	Chodba 8	PC	4.08	10,20		
4.09	Chodba 9	PC	4.09	10,20		
4.10	Chodba 10	PC	4.10	10,20		
4.11	Chodba 11	PC	4.11	10,20		
4.12	Chodba 12	PC	4.12	10,20		
4.13	Chodba 13	PC	4.13	10,20		
4.14	Chodba 14	PC	4.14	10,20		
4.15	Chodba 15	PC	4.15	10,20		
4.16	Chodba 16	PC	4.16	10,20		
4.17	Chodba 17	PC	4.17	10,20		
4.18	Chodba 18	PC	4.18	10,20		
4.19	Chodba 19	PC	4.19	10,20		
4.20	Chodba 20	PC	4.20	10,20		
4.21	Chodba 21	PC	4.21	10,20		
4.22	Chodba 22	PC	4.22	10,20		
4.23	Chodba 23	PC	4.23	10,20		
4.24	Chodba 24	PC	4.24	10,20		
4.25	Chodba 25	PC	4.25	10,20		
4.26	Chodba 26	PC	4.26	10,20		
4.27	Chodba 27	PC	4.27	10,20		
4.28	Chodba 28	PC	4.28	10,20		
4.29	Chodba 29	PC	4.29	10,20		
4.30	Chodba 30	PC	4.30	10,20		

Legenda místností 3. Patro-IV.NP-A

Čís. místnosti	Čís. místnosti	Popis	Kód místnosti	Plachta	roz. [m²]	Plachta [m²]
3.01	Učitelna	Učitelna	3.01	50,00		
3.02	Učitelna	Učitelna	3.02	50,00		
3.03	Učitelna	Učitelna	3.03	50,00		
3.04	Učitelna	Učitelna	3.04	50,00		
3.05	Učitelna	Učitelna	3.05	50,00		
3.06	Učitelna	Učitelna	3.06	50,00		
3.07	Učitelna	Učitelna	3.07	50,00		
3.08	Učitelna	Učitelna	3.08	50,00		
3.09	Učitelna	Učitelna	3.09	50,00		
3.10	Učitelna	Učitelna	3.10	50,00		
3.11	Učitelna	Učitelna	3.11	50,00		
3.12	Učitelna	Učitelna	3.12	50,00		
3.13	Učitelna	Učitelna	3.13	50,00		
3.14	Učitelna	Učitelna	3.14	50,00		
3.15	Učitelna	Učitelna	3.15	50,00		
3.16	Učitelna	Učitelna	3.16	50,00		
3.17	Učitelna	Učitelna	3.17	50,00		
3.18	Učitelna	Učitelna	3.18	50,00		
3.19	Učitelna	Učitelna	3.19	50,00		
3.20	Učitelna	Učitelna	3.20	50,00		
3.21	Učitelna	Učitelna	3.21	50,00		
3.22	Učitelna	Učitelna	3.22	50,00		
3.23	Učitelna	Učitelna	3.23	50,00		
3.24	Učitelna	Učitelna	3.24	50,00		
3.25	Učitelna	Učitelna	3.25	50,00		
3.26	Učitelna	Učitelna	3.26	50,00		
3.27	Učitelna	Učitelna	3.27	50,00		
3.28	Učitelna	Učitelna	3.28	50,00		
3.29	Učitelna	Učitelna	3.29	50,00		
3.30	Učitelna	Učitelna	3.30	50,00		



- LEGENDA :**
- (1) Východ-prohloubení základové spáry
  - (2) Desťová kanalizace
  - (3) Sonace suterénního závalu
  - (4) Vyrovnání podlah
  - (5) Výměna částí podlah
  - (6) Oprava kamenné střešnice
  - (7) Oprava přibíky (předchycení)
  - (8) Sonace dřevěných přížek
  - (9) Podbídky o zakřivení instalací (Srk. konstruce)
  - (10) Nátery kovových konstrukcí
  - (11) Oprava střešních dílců o soku
  - (12) Vzduchotechnika (skr. VZT)
  - (13) Oprava plynovodu

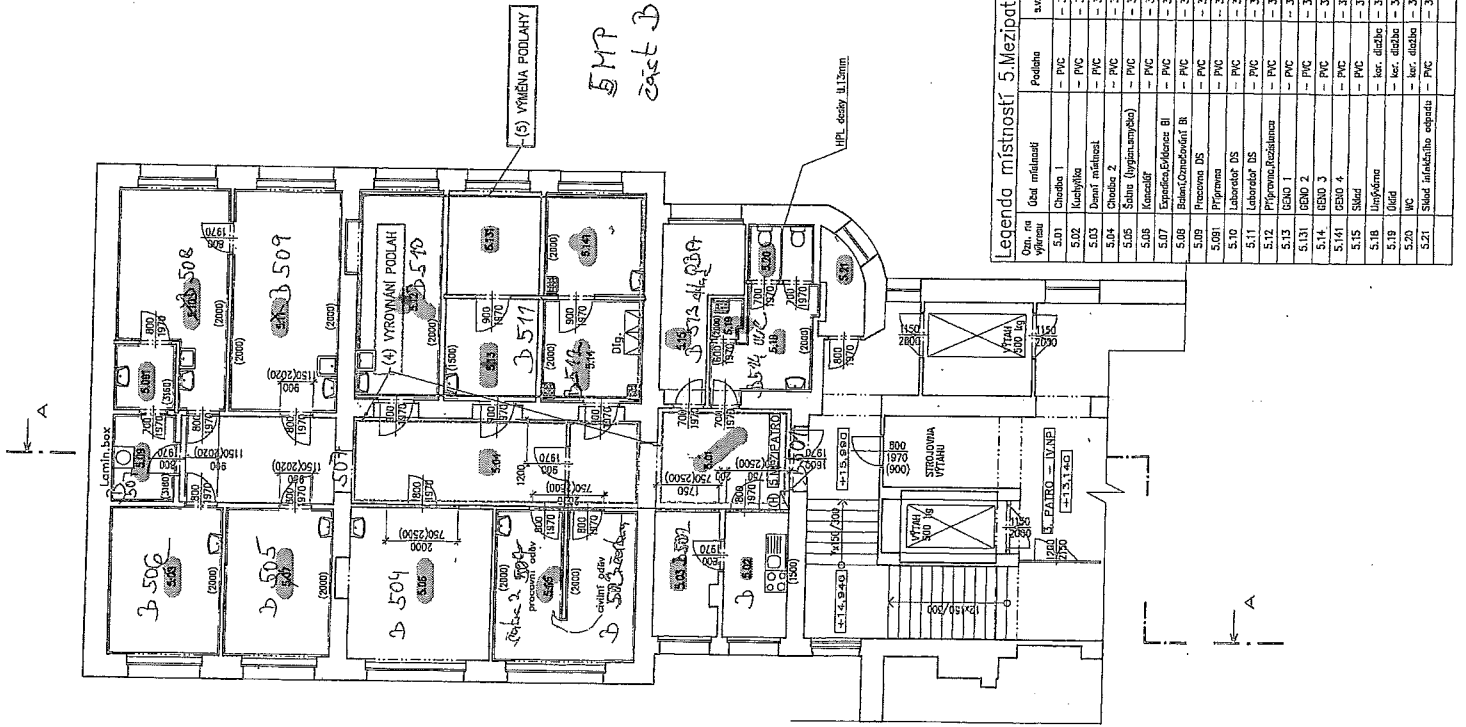
LEGENDA

LEGENDA :

- (1) výťah-práh
- (2) Dešťová ka
- (3) Sanace sut
- (4) Vyrovnání f
- (5) Výměna čd
- (6) Oprava kon
- (7) Úprava příř
- (8) Sanace dře
- (9) Podhledy a
- (10) Nátěry ko
- (11) Oprava st
- (12) Vzduchote
- (13) Oprava pl.

PŮDO

ORIENTAČNÍ SCHEMA O  
PUDDORYS



Legenda místností 5.Meziptatra-B

Číslo místnosti	Číslo místnosti	Podlahová	sv. (mm)	Plocha [m²]
5.01	Chodba 1	- PVC	- 2240	16.59
5.02	Kuchyně	- PVC	- 3250	6.09
5.03	Domovní příloha	- PVC	- 2250	6.06
5.04	Chodba 2	- PVC	- 3180	26.20
5.05	Salon (bylinný) (bylinný)	- PVC	- 3180	16.79
5.06	Kancelář	- PVC	- 3180	17.54
5.07	Expediční kancelář B	- PVC	- 3170	12.33
5.08	Salon (kancelář) B	- PVC	- 3130	12.92
5.09	Pracovna DS	- PVC	- 3180	4.17
5.10	Pracovna DS	- PVC	- 3180	3.06
5.11	Kancelář DS	- PVC	- 3180	15.71
5.12	Přípravná kuchyně	- PVC	- 3180	18.52
5.13	RENO 1	- PVC	- 3180	14.21
5.14	RENO 2	- PVC	- 3180	15.10
5.14	RENO 3	- PVC	- 3180	7.41
5.14	RENO 4	- PVC	- 3180	16.24
5.15	Skled	- PVC	- 3180	7.83
5.18	Učebna	- ker. dlažba	- 3000	9.28
5.19	Učebna	- ker. dlažba	- 3000	7.26
5.20	WC	- ker. dlažba	- 2000	1.01
5.21	Skled (kancelářská)	- PVC	- 3000	3.10
				235.08