



Statutární město Pardubice
Městský obvod Pardubice III

Jana Zajíce 983

530 12 Pardubice – CZ

Tel: 466 799 131

IČ: 00274046

DIČ: 00274046

Pardubice, 20.8.2019.

Návrh dosadby dřevin v prostoru pěší propojky mezi Bartoňovou ulicí a Studáneckým lesem, návrh dosadby okrasné, funkční a izolační zeleně splňující požadované podmínky pro danou lokalitu, 08/ 2019.

Předmět návrhu:

1) Návrh dosadby nových okrasných dřevin do prostoru mezi Bartoňovou ulicí a Studáneckým lesem (pěší propojkou mezi ulicí a Studáneckým lesem) s ohledem na fyzické překážky (budoucí oplocení sousedních parcel, domy, stávající chodníky a zasil'ování pozemků) funkčnost a odolnost zeleně proti současným klimatickým podmínkám, chorobám a škůdcům a rovněž v logické návaznosti na stávající výsadby.

2) Seznam dřevin navržených k výsadbě/ původnost na území ČR/ počet ks k výsadbě/ číslo v záznamu:

Svitel latnatý (*Koelreuteria paniculata*) / alochtonní/ 3 ks/ č. 13, 14, 15

Javor polní – babyka, 'Elsrijk' (*Acer campestre* 'Elsrijk')/ autochtonní (kultivar)/ 1 ks/ č. 4

Lípa srdčitá 'Greenspire' (*Tilia cordata* 'Greenspire')/ autochtonní (kultivar)/ 4 ks/ č. 1, 2, 16, 17

Trnovník lepkavý 'Vik' (*Robinia viscosa* 'Vik')/ alochtonní (kultivar)/ 5 ks/ č. 6, 7, 8, 9, 10

Javor mléčný (*Acer platanoides*)/ autochtonní/ 1 ks/ č. 3

Katalpa trubačovitá (*Catalpa bignonioides*)/ alochtonní/ 1ks/ č. 5

Šácholan japonský (*Magnolia kobus*)/ alochtonní/ 2 ks/ č. 11, 12

Ev. zmarličník japonský (*Cercidiphyllum japonicum*)/ alochtonní/ 2 ks/ ev. č. 16, 17

3) Odůvodnění výběru dřevin navržených k výsadbě (hlediska estetická, funkční, arboristická, fyto-sanitární, kompoziční, aj.):

Při výběru byl zohledněn fakt, že městské prostředí je aridnější oproti trvale zalesněné krajině nebo krajině s rozptýlenou zelení a řídkou zástavbou. Vybrány byly dřeviny, které jsou považovány za odolnější vůči suchu, vysokým teplotám a exhalacím – obecně městskému prostředí (svitel latnatý, trnovník lepkavý 'Vik', javor mléčný a javor polní 'Elsrijk'). Zároveň jsou pro vybrané místo vhodné z hlediska velikosti stromu a tvaru koruny. To potvrzuje například výběr kultivaru lípy srdčité 'Greenspire', který tvoří menší a kompaktnější korunu, než výchozí druh (vhodné vzhledem k sousedním pozemkům a komunikacím) a zároveň elegantně doplňuje současnou výsadbu lip. Příkladem osázení menších a velmi exponovaných míst (sucho, úpal) je trnovník lepkavý 'Vik'. Vizuálně velmi přitažlivá dřevina, která nemá korunu velkých rozměrů, velmi atraktivně kvete, není příliš náročná na vodu a zvláštní přísun živin (patří mezi bobovité, díky hlízovitým bakteriím si základní živinu – dusík – odebírá z půdního vzduchu sama). Pro dosázení již existujících skupin (obdobně jako u lip) byly vybrány také javory – javor mléčný a javor polní 'Elsrijk', tyto jsou na místě ověřené a není se třeba příliš obávat jejich nezdárného vývoje. K doplnění byly vybrány také katalpa trubačovitá (ta bude v pohledové ose s ostatními katalpami a vytvoří tak vizuálně vyvážený „tandem“). V posledním případě je to šácholan japonský, který je na místě vysazen

v jednom exempláři. Pro rychlejší zaplnění prostoru je vhodné jej v tomto doplnit dalšími šácholany japonskými – vhodné vytvoření trojsponu. A to i přesto, že jinak je šácholan japonský vhodný jako solitéra.

4) Velikost sazenic navržených k výsadbě, tvar, ok v cm, bal/ kontejner/ arbovak, sazenice v souladu s příslušnou normou ČSN 46 49 02 – 1:

- Svitel latnatý (*Koelreuteria paniculata*) / vysokokmen/ 14 – 16 cm/ bal
- Javor polní – babyka, 'Elsrijk' (*Acer campestre* 'Elsrijk')/ vysokokmen/ 14 – 16 cm/ bal
- Lípa srdčitá 'Greenspire' (*Tilia cordata* 'Greenspire')/ vysokokmen/ 14 – 16 cm/ bal
- Trnovník lepkavý 'Vik' (*Robinia viscosa* 'Vik')/ vysokokmen/ 16 – 18 cm/ bal/ nebo pref. kontejner
- Javor mléčný (*Acer platanoides*)/ vysokokmen/ 14 – 16 cm/ bal
- Katalpa trubačovitá (*Catalpa bignonioides*)/ vysokokmen/ 14 – 16 cm/ bal
- Šácholan japonský (*Magnolia kobus*)/ vysokokmen/ 14 – 16 cm/ bal
- Ev. zmarličník japonský (*Cercidiphyllum japonicum*)/ vysokokmen/ 14 – 16 cm/ bal

5) Výsadba

Výsadba musí proběhnout v souladu s ČSN 83 90 21. Bude provedena do výsadbových jam minimálně o průměru 1,5 x větším, než bude průměr balu vysazovaných rostlin, na dně jámy bude min. 20 cm silná, mírně utužená vrstva zeminy, stěna výsadbové jámy bude zdrsňena. Sazenice bude vysazena do jam, kde bude vyměněno maximálně 50 % substrátu, a to dle kvality stávající zeminy na konkrétních místech. Zemina bude promíšena s hydrogelem (krystalky) a vhodným hnojivem (opatrně se silnými hnojivy v tabletách, např. Silvamix forte 60). Doporučena je zálivka stromů nespecifickými rostlinnými stimulatory v souladu s návodem k jejich použití. Výsadby budou ukotveny ke 3 kúlům statického jištění, bude vytvořena zálahová mísa, tato bude namulčována vrstvou borky nebo štěpky (lépe bezplevelná štěpka z listnatých stromů), a to ve vrstvě 15 – 20 cm ke kmeni, nikoliv na kmen stromu. U hladkokorních dřevin bude kmen ošetřen bílým nátěrem (například Arboflex nebo LacBalsam). Bude proveden povýsadbový řez.

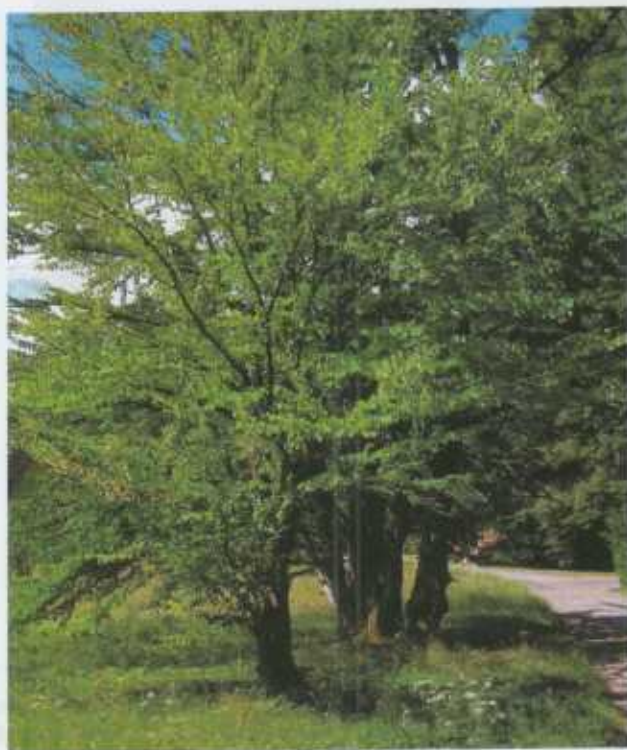
6) Seznam příloh:

- Příloha č. 1, fotografie stromů z podmínek intravilánů východočeských měst (Hradec Králové, Vrchlabí)
- Příloha č. 2, zákres navržených dřevin v katastrální mapě/ orthofotomapě předmětné lokality (dle současných podkladů, CÚZK, MMP)

Příloha č. 1, fotografie stromů z podmínek intravilánů východočeských měst (Hradec Králové, Vrchlabí)

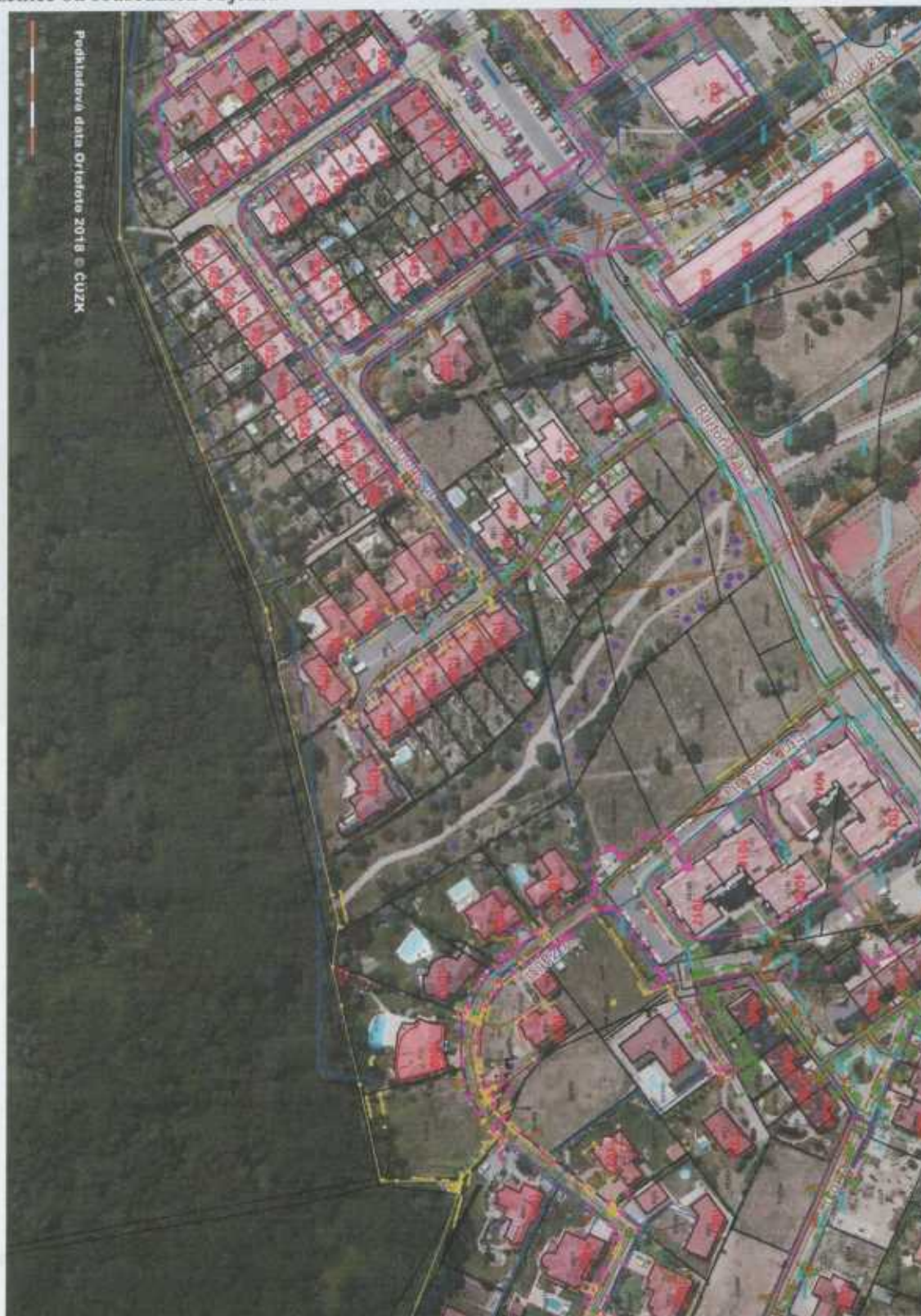


Svitel latnatý v městských výsadbách v Hradci Králové (autobusový terminál), 07/2019



Zmarličník japonský v zámeckém parku ve Vrchlabí, 07/2019

Příloha č. 2, zákres navržených dřevin v katastrální mapě/ orthofotomapě předmětné lokality (dle současných podkladů, CÚZK, MMP), střed zákresu = kmen sazenice, tj. skutečná vzdálenost sazenice od sousedních objektů



Vítězslav Haupt, DiS. – agrochemie – poradenství, aplikace přípravků na ochranu rostlin, údržba zeleně, lesní a zahradnické práce. Adresa: Bartoňova 832, 530 12, Pardubice. Telefon: + 420 722 199 198. E-mail: VitezslavHaupt@seznam.cz. IČ: 87910264. Podnikatel zapsán v živnostenském rejstříku Magistrátu města Pardubic.