


VÝKAZ DOSAVADNÍHO A NOVÉHO STAVU ÚDAJŮ KATASTRU NEMOVITOSTÍ

Dosavadní stav			Nový stav													
Označení pozemku parc. číslem	Výměra parcely		Druh pozemku	Označení pozemku parc. číslem	Výměra parcely		Druh pozemku	Typ stavby	Způs. určení výměr	Porovnání se stavem evidence právních vztahů						
	ha	m ²	Způsob využití		ha	m ²	Způsob využití	Způsob využití		Díl přechází z pozemku označeného v katastru nemovitosti	Číslo listu vlastnictví	Výměra dílu		Označení dílu		
										katastru nemovitosti	dřívější poz. evidenci		ha	m ²		
st.1011/5										st.1011/5			3896			
2446/1										2446/1			7142			
2446/4										2446/4			10001			
2465/1										2465/1			10001			
2465/8										2465/8			10001			
3040/12										3040/12			5399			
3040/17										3040/17			5399			
3040/26										3040/26			10001			
3059/1										3059/1			10001			
3096										3096			10001			
4049/2										4049/2			10001			
4049/6										4049/6			10001			
4069/18										4069/18			10001			
4261										4261			10001			

Druh věcného břemene: dle listin

Oprávněný: dle listin

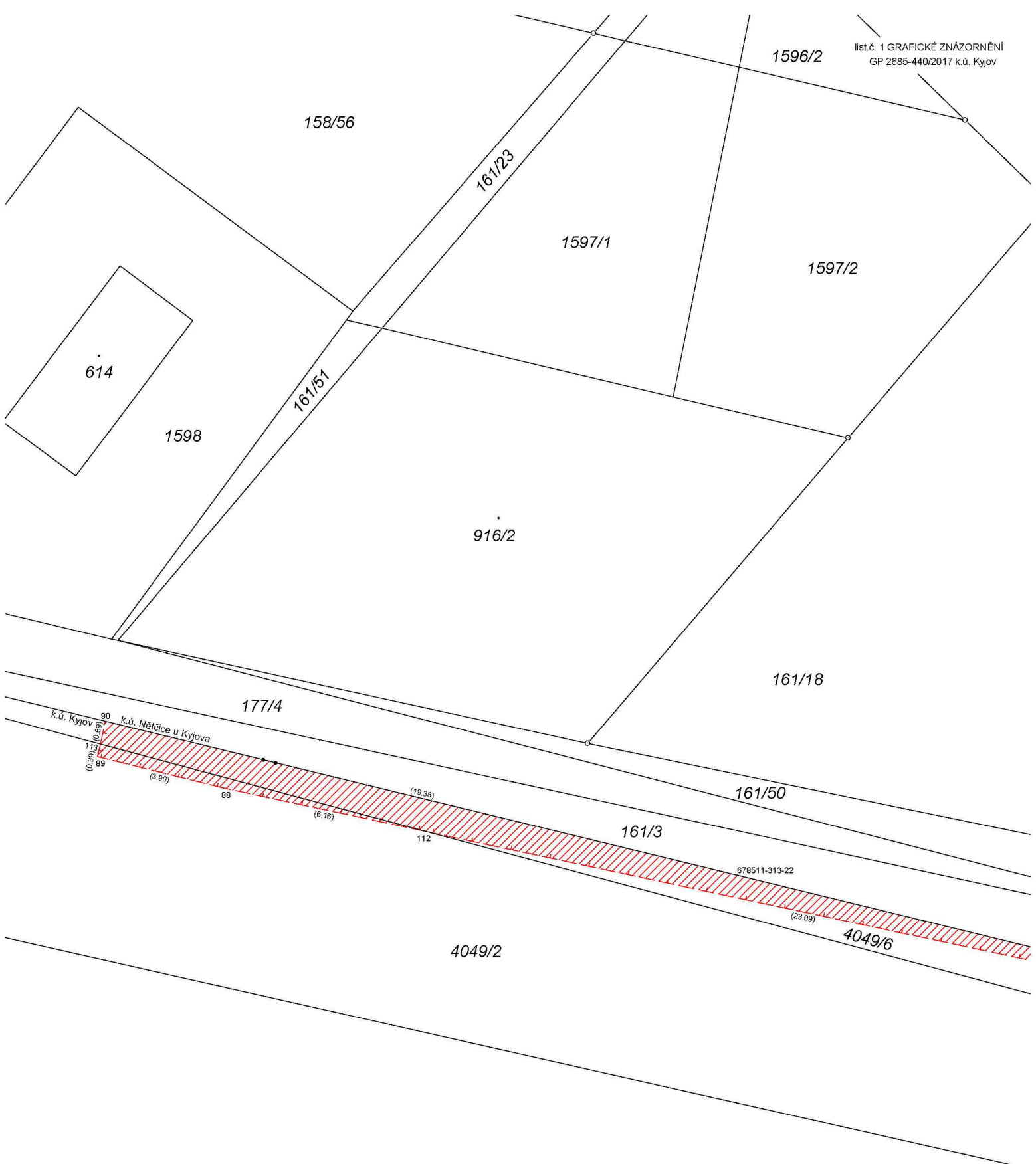
GEOMETRICKÝ PLÁN pro vymezení rozsahu věcného břemene k části pozemku	Geometrický plán ověřil úředně oprávněný zeměměřický inženýr Jméno, příjmení: ██████████	Stejnopis ověřil úředně oprávněný zeměměřický inženýr: Jméno, příjmení:
	Číslo položky seznamu úředně oprávněných zeměměřických inženýrů 2288/06	Číslo položky seznamu úředně oprávněných zeměměřických inženýrů
	Dne: 6.4.2018 Číslo: 157/2018	Dne: Číslo:
	Náležitostmi a přesností odpovídá právním předpisům.	Tento stejnopis odpovídá geometrickému plánu v elektronické podobě uloženému v dokumentaci katastrálního úřadu.
Vyhotovitel:  PK Geo, s.r.o. Jeřábkova 5, 602 00 Brno tel. ██████████ email: ██████████	Katastrální úřad souhlasí s očíslováním parcel.	
Číslo plánu: 2685-440/2017 Okres: Hodonín Obec: Kyjov Kat. území: Kyjov Mapový list: Kyjov 5-2/22 Dosavadním vlastníkům pozemků byla poskytnuta možnost seznámit se v terénu s průběhem navrhovaných nových hranic, které byly označeny předepsaným způsobem: ---	KÚ pro Jihomoravský kraj KP Kyjov ██████████ PGP-270/2018-738/1 2018.04.13 09:51:44 CEST	

Seznam souřadnic (S-JTSK):

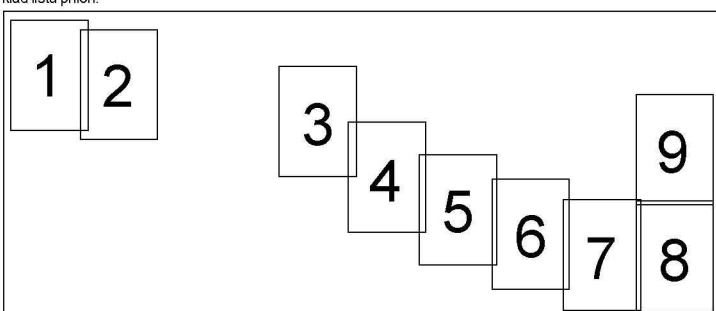
Souřadnice pro zápis do KN				Souřadnice určené měřením		
Číslo bodu	Y	X	kk	Y	X	Poznámka
324-103	562795.16	1184444.18	6			
325-30	562778.92	1184440.61	6	562778.95	1184440.30	
1	562838.36	1184396.45	6			
2	562835.40	1184395.81	6			
3	562778.89	1184440.49	6			
4	562780.69	1184438.89	3			
5	562782.26	1184437.29	3			
6	562781.69	1184436.25	3			
7	562780.33	1184433.48	3			
8	562789.81	1184427.83	3			
9	562778.64	1184440.70	6			
10	562763.94	1184446.70	3			
11	562774.57	1184443.17	3			
12	562776.40	1184442.34	3			
13	562777.98	1184441.30	3			
14	562763.72	1184446.02	6			
15	562761.75	1184446.61	6			
16	562762.03	1184447.48	3			
17	562690.81	1184469.01	3			
18	562692.54	1184469.25	3			
19	562697.41	1184467.99	3			
20	562727.14	1184458.32	3			
21	562758.29	1184448.74	3			
22	562690.76	1184465.29	3			
23	562689.03	1184463.78	3			
24	562689.25	1184455.83	3			
25	562690.15	1184443.89	3			
26	562691.68	1184419.69	3			
27	562692.65	1184405.13	3			
28	562694.63	1184405.28	6			
29	562694.72	1184403.96	6			
30	562694.62	1184403.95	3			
31	562694.70	1184402.88	3			
32	562693.19	1184402.77	3			
33	562693.15	1184403.10	3			
34	562692.70	1184403.06	3			
35	562692.70	1184402.15	3			
36	562692.84	1184400.91	6			
37	562687.78	1184446.61	6			
38	562688.65	1184468.80	3			
39	562688.62	1184466.29	3			
40	562686.85	1184464.74	3			
41	562687.09	1184455.73	3			
42	562672.54	1184474.37	3			
43	562672.83	1184467.40	3			
44	562672.32	1184474.57	3			
45	562673.80	1184476.23	3			
46	562674.72	1184475.40	3			
47	562674.95	1184469.82	3			
48	562689.09	1184471.07	3			
49	562688.77	1184473.58	3			
50	562688.79	1184472.65	3			
51	562689.12	1184472.16	3			
52	562690.99	1184473.62	3			
53	562690.99	1184473.36	3			
54	562691.36	1184472.81	3			
55	562691.32	1184471.32	3			
56	562692.68	1184471.51	3			
57	562698.05	1184470.11	3			
58	562727.86	1184460.42	3			
59	562757.63	1184451.26	3			
60	562758.11	1184452.55	3			
61	562760.22	1184451.76	3			
62	562759.89	1184450.54	3			
63	562763.76	1184449.23	3			
64	562764.82	1184448.75	3			
65	562775.39	1184445.25	3			
66	562777.48	1184444.30	3			
67	562779.34	1184443.06	3			
68	562782.23	1184440.49	3			
69	562784.36	1184438.33	3			
70	562784.85	1184437.39	3			
71	562784.19	1184436.18	3			
72	562795.46	1184444.70	6			
73	562793.23	1184445.93	3			

Seznam souřadnic (S-JTSK):

Souřadnice pro zápis do KN				Souřadnice určené měřením		
Číslo bodu	Y	X	kk	Y	X	Poznámka
74	562792.13	1184445.69	3			
75	562791.54	1184444.44	3			
76	562786.91	1184436.64	3			
77	562786.01	1184435.34	3			
78	562797.74	1184442.62	6			
79	562797.10	1184441.46	3			
80	562793.36	1184443.52	3			
81	562788.63	1184435.56	3			
82	562786.73	1184432.76	3			
83	562783.23	1184434.34	3			
84	562791.03	1184429.69	3			
85	562895.97	1184398.55	3			
86	562901.09	1184397.61	3			
87	562914.20	1184394.36	3			
88	562942.80	1184388.25	3			
89	562946.58	1184387.31	3			
90	562946.35	1184386.26	6			
91	562779.73	1184439.74	6			
92	562777.40	1184441.68	6			
93	562673.33	1184475.70	6			
94	562780.89	1184434.61	6			
95	562673.68	1184467.48	6			
96	562687.86	1184468.73	6			
97	562687.64	1184470.94	6			
98	562688.06	1184465.80	6			
99	562672.56	1184473.77	6			
100	562691.27	1184472.95	6			
101	562690.86	1184469.02	6			
102	562773.29	1184443.60	6			
103	562773.98	1184445.72	6			
104	562789.04	1184436.26	6			
105	562782.82	1184439.89	6			
106	562787.29	1184437.28	6			
107	562795.72	1184423.68	6			
108	562677.30	1184467.80	6			
109	562677.11	1184470.01	6			
110	562675.90	1184467.67	6			
111	562675.77	1184469.89	6			
112	562936.78	1184389.54	3			
113	562946.50	1184386.93	3			
114	562897.30	1184398.31	3			
678511-313-7	562689.19	1184446.35	6			
678511-313-8	562691.80	1184400.85	6			
678511-313-22	562927.52	1184390.84	6			
678511-324-301	562897.24	1184398.24	3			
678511-1269-284	562899.46	1184397.70	6			
678511-1269-430	562688.16	1184446.54	6			



klad listů příloh:



4055/22

1439

161/18

177/4

161/50

161/60

161/3

161/61

161/31

(28.89)
87

(13.51)

4049/6

678511-1269-284
(2.28)
86

GP 2685-440/2017
(1.31)
(1.35)

841/31

85 k.ú. Náščice u Kyjova
k.ú. Kyjov

4069/18

4049/2

4069/17

4055/22

⊕
4070/29

1017/27

1017/31

1017/30

k.ú. Nětčice u Kyjova
k.ú. Kyjov

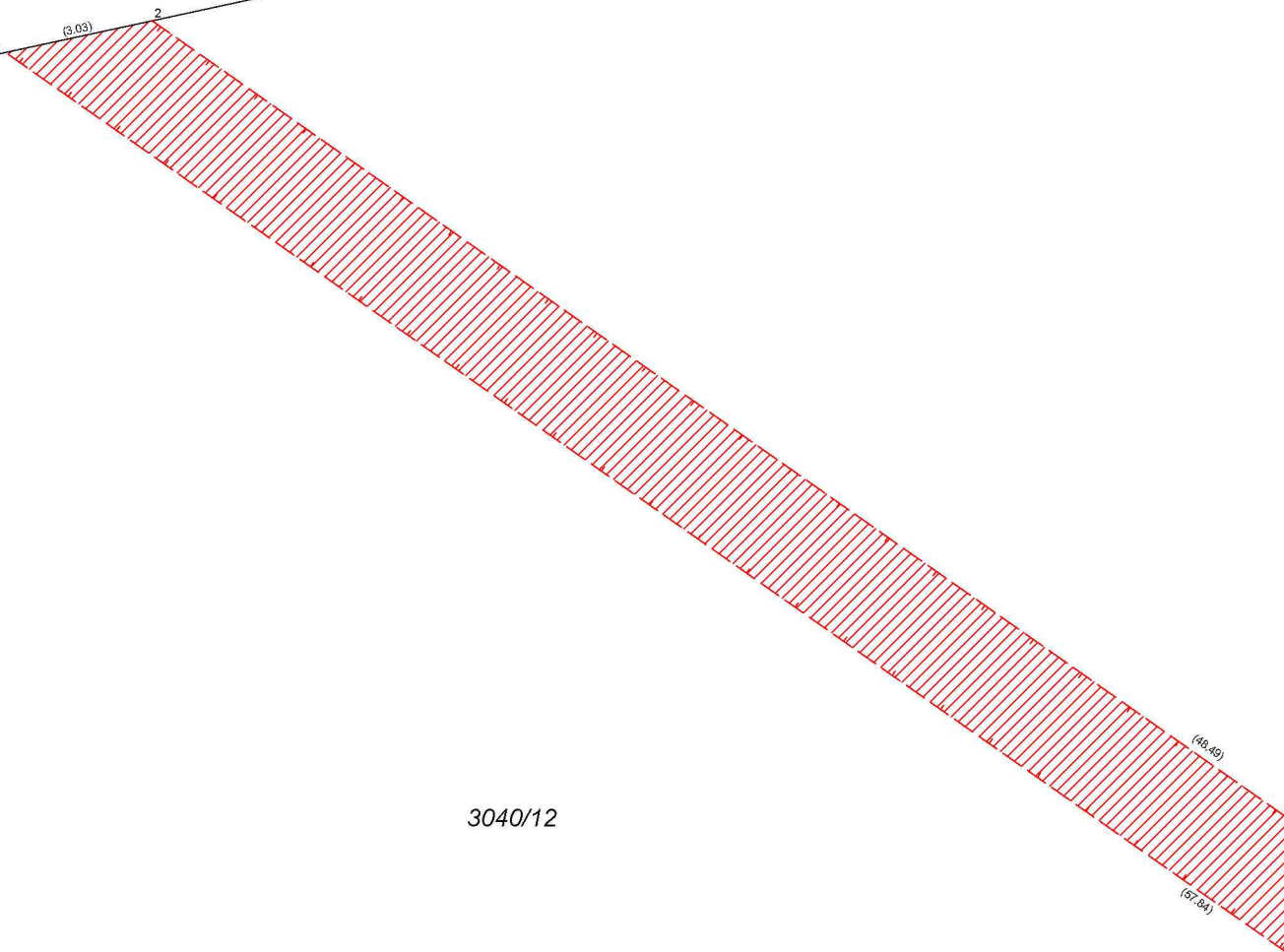
1 (3,03)

2

3040/12

(48,48)

(57,84)



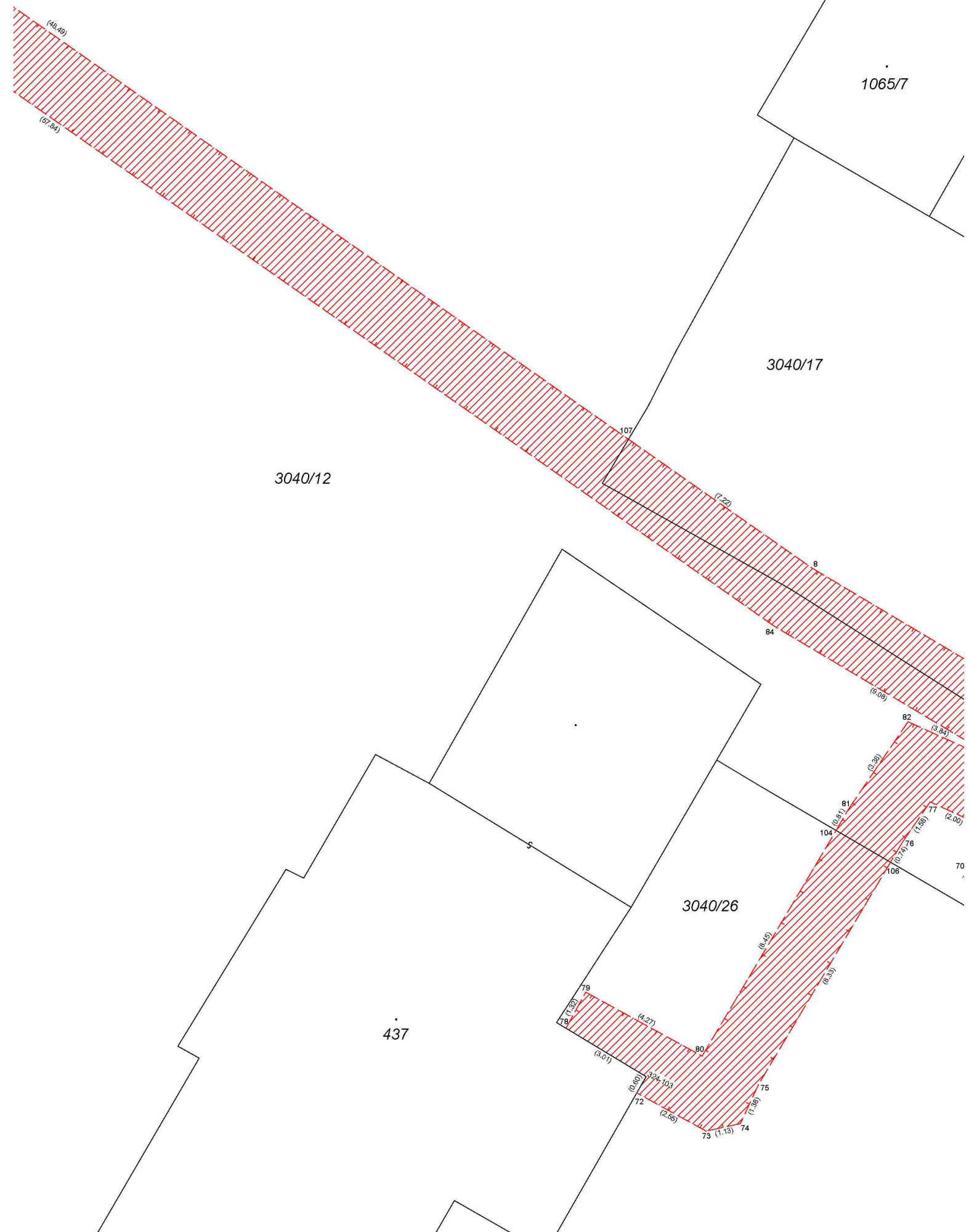
1065/7

3040/17

3040/12

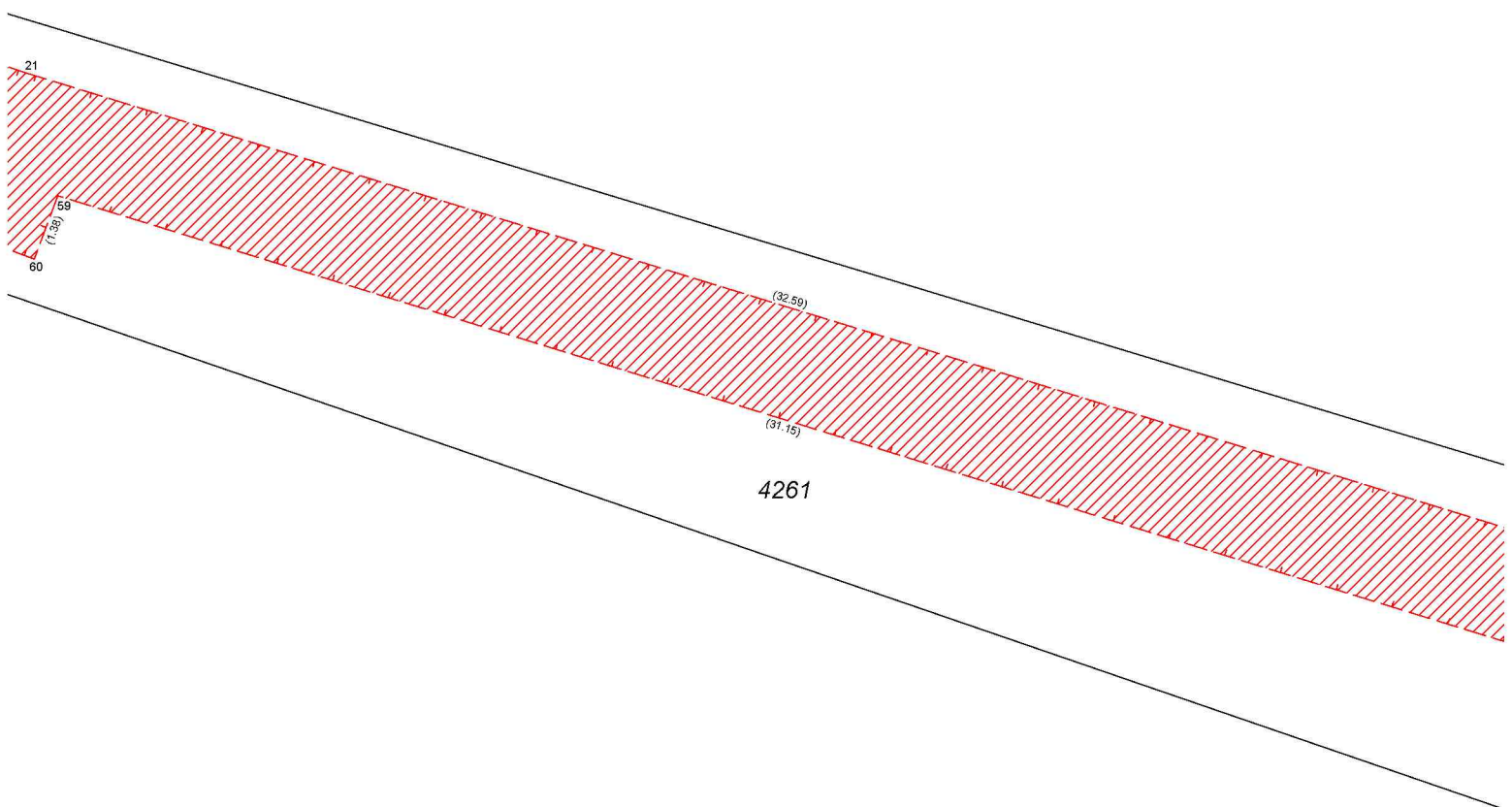
3040/26

437





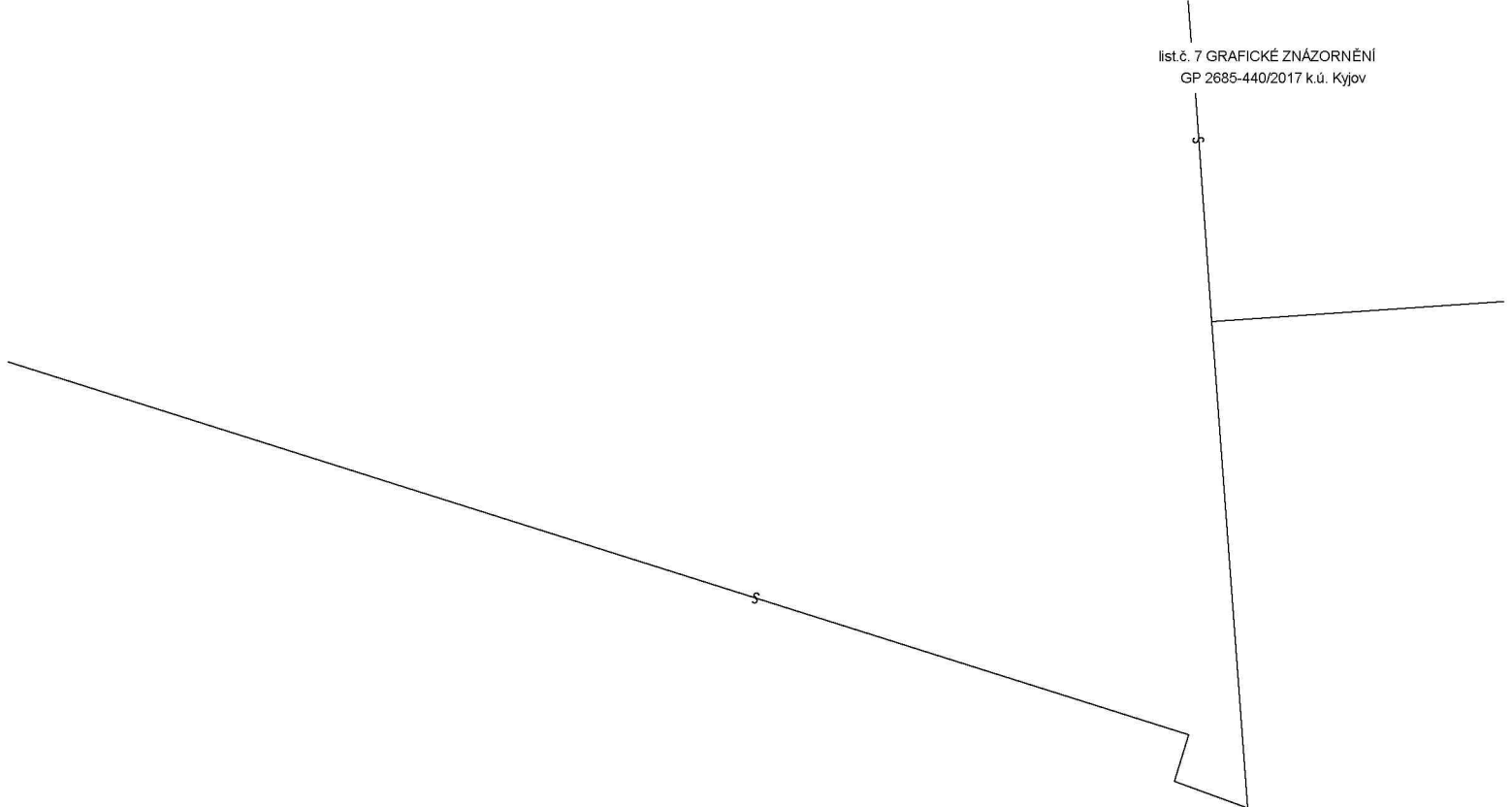
1011/5



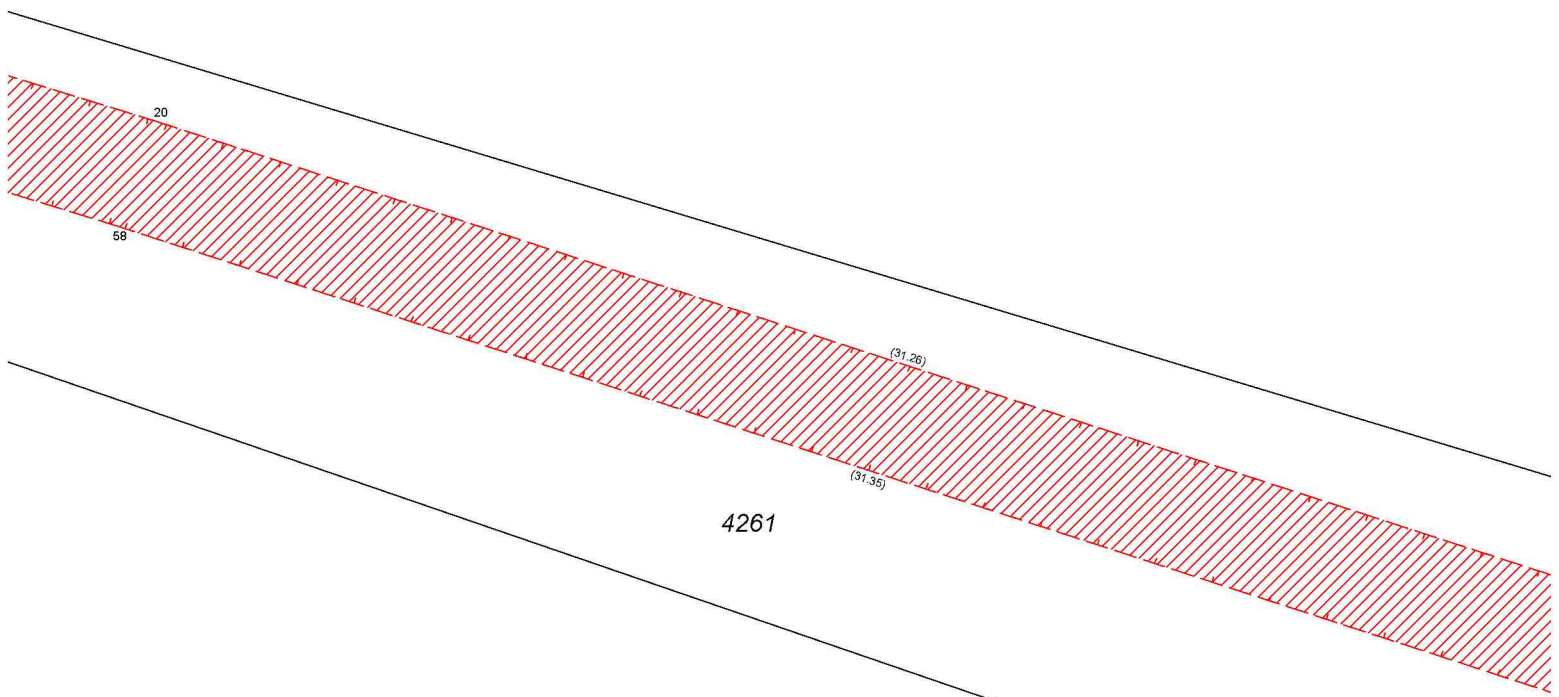
4261

3059/1

3059/2



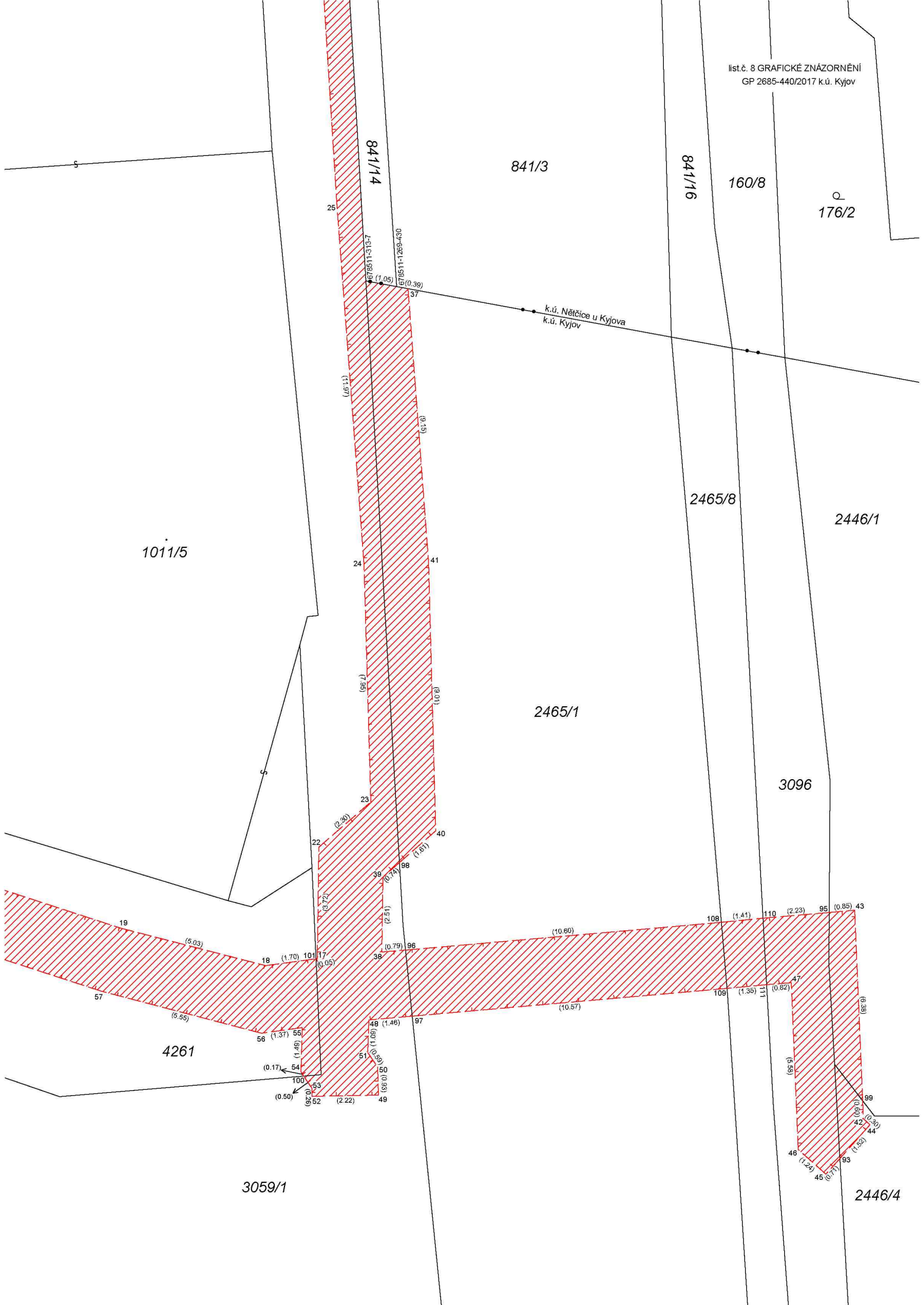
1011/5



4261

3059/1

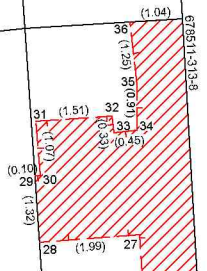
3059/2



121

1541

k.ú. Nětčice u Kyjova
k.ú. Kyjov



841/14

(4.59)

841/3

1011/5

3059/1

(48.57)

(24.29)

841/16

160/8

172/2

133

115

123

Seznam souřadnic (S-JTSK):

Souřadnice pro zápis do KN				Souřadnice určené měřením		
Číslo bodu	Y	X	kk	Y	X	Poznámka
324-103	562795.16	1184444.18	6			
325-30	562778.92	1184440.61	6	562778.95	1184440.30	
1	562838.36	1184396.45	6			
2	562835.40	1184395.81	6			
3	562778.89	1184440.49	6			
4	562780.69	1184438.89	3			
5	562782.26	1184437.29	3			
6	562781.69	1184436.25	3			
7	562780.33	1184433.48	3			
8	562789.81	1184427.83	3			
9	562778.64	1184440.70	6			
10	562763.94	1184446.70	3			
11	562774.57	1184443.17	3			
12	562776.40	1184442.34	3			
13	562777.98	1184441.30	3			
14	562763.72	1184446.02	6			
15	562761.75	1184446.61	6			
16	562762.03	1184447.48	3			
17	562690.81	1184469.01	3			
18	562692.54	1184469.25	3			
19	562697.41	1184467.99	3			
20	562727.14	1184458.32	3			
21	562758.29	1184448.74	3			
22	562690.76	1184465.29	3			
23	562689.03	1184463.78	3			
24	562689.25	1184455.83	3			
25	562690.15	1184443.89	3			
26	562691.68	1184419.69	3			
27	562692.65	1184405.13	3			
28	562694.63	1184405.28	6			
29	562694.72	1184403.96	6			
30	562694.62	1184403.95	3			
31	562694.70	1184402.88	3			
32	562693.19	1184402.77	3			
33	562693.15	1184403.10	3			
34	562692.70	1184403.06	3			
35	562692.70	1184402.15	3			
36	562692.84	1184400.91	6			
37	562687.78	1184446.61	6			
38	562688.65	1184468.80	3			
39	562688.62	1184466.29	3			
40	562686.85	1184464.74	3			
41	562687.09	1184455.73	3			
42	562672.54	1184474.37	3			
43	562672.83	1184467.40	3			
44	562672.32	1184474.57	3			
45	562673.80	1184476.23	3			
46	562674.72	1184475.40	3			
47	562674.95	1184469.82	3			
48	562689.09	1184471.07	3			
49	562688.77	1184473.58	3			
50	562688.79	1184472.65	3			
51	562689.12	1184472.16	3			
52	562690.99	1184473.62	3			
53	562690.99	1184473.36	3			
54	562691.36	1184472.81	3			
55	562691.32	1184471.32	3			
56	562692.68	1184471.51	3			
57	562698.05	1184470.11	3			
58	562727.86	1184460.42	3			
59	562757.63	1184451.26	3			
60	562758.11	1184452.55	3			
61	562760.22	1184451.76	3			
62	562759.89	1184450.54	3			
63	562763.76	1184449.23	3			
64	562764.82	1184448.75	3			
65	562775.39	1184445.25	3			
66	562777.48	1184444.30	3			
67	562779.34	1184443.06	3			
68	562782.23	1184440.49	3			
69	562784.36	1184438.33	3			
70	562784.85	1184437.39	3			
71	562784.19	1184436.18	3			
72	562795.46	1184444.70	6			
73	562793.23	1184445.93	3			

Seznam souřadnic (S-JTSK):

Souřadnice pro zápis do KN				Souřadnice určené měřením		
Číslo bodu	Y	X	kk	Y	X	Poznámka
74	562792.13	1184445.69	3			
75	562791.54	1184444.44	3			
76	562786.91	1184436.64	3			
77	562786.01	1184435.34	3			
78	562797.74	1184442.62	6			
79	562797.10	1184441.46	3			
80	562793.36	1184443.52	3			
81	562788.63	1184435.56	3			
82	562786.73	1184432.76	3			
83	562783.23	1184434.34	3			
84	562791.03	1184429.69	3			
85	562895.97	1184398.55	3			
86	562901.09	1184397.61	3			
87	562914.20	1184394.36	3			
88	562942.80	1184388.25	3			
89	562946.58	1184387.31	3			
90	562946.35	1184386.26	6			
91	562779.73	1184439.74	6			
92	562777.40	1184441.68	6			
93	562673.33	1184475.70	6			
94	562780.89	1184434.61	6			
95	562673.68	1184467.48	6			
96	562687.86	1184468.73	6			
97	562687.64	1184470.94	6			
98	562688.06	1184465.80	6			
99	562672.56	1184473.77	6			
100	562691.27	1184472.95	6			
101	562690.86	1184469.02	6			
102	562773.29	1184443.60	6			
103	562773.98	1184445.72	6			
104	562789.04	1184436.26	6			
105	562782.82	1184439.89	6			
106	562787.29	1184437.28	6			
107	562795.72	1184423.68	6			
108	562677.30	1184467.80	6			
109	562677.11	1184470.01	6			
110	562675.90	1184467.67	6			
111	562675.77	1184469.89	6			
112	562936.78	1184389.54	3			
113	562946.50	1184386.93	3			
114	562897.30	1184398.31	3			
678511-313-7	562689.19	1184446.35	6			
678511-313-8	562691.80	1184400.85	6			
678511-313-22	562927.52	1184390.84	6			
678511-324-301	562897.24	1184398.24	3			
678511-1269-284	562899.46	1184397.70	6			
678511-1269-430	562688.16	1184446.54	6			