



Dodatek č. 1

Ke SMLouvě O Dílo NA ZHOTOVENÍ STAVBY

Název zakázky: „Modernizace TNS Týniště nad Orlicí (Voklik)“

Smluvní strany:

Správa železniční dopravní cesty, státní organizace

se sídlem: Dlážďená 1003/7, 110 00 Praha 1 - Nové Město

IČO: 70994234 DIČ: CZ70994234

zapsaná v obchodním rejstříku vedeném Městským soudem v Praze,

spisová značka A 48384

zastoupena: Ing. Mojmírem Nejezchlebem, náměstkem GŘ pro modernizaci dráhy

na základě Pověření č. 2372 ze dne 26. 2. 2018

Korespondenční adresa:

Správa železniční dopravní cesty, státní organizace

Stavební správa východ, Nerudova 1, 779 00 Olomouc

(dále jen „**Objednatel**“)

číslo smlouvy: **E617-S-2285/2019**

ISPROFOND: 5523720005

a

Společnost s názvem: „**Společnost Voklik**“

Společník 1 nebo vedoucí společník: **Elektrizace železnic Praha a.s.**

se sídlem: Praha 4 – Nusle, nám. Hrdinů 1693/4a, PSČ 140 00

IČO: 471 15 921, DIČ: CZ 471 15 921

zapsaná v obchodním rejstříku vedeném Městským soudem v Praze, spisová značka B 1809

bank.

zastoupena: Ing. Luděk Valtrem, předsedou představenstva a Ing. Martinem Janovským,
místopředsedou představenstva

Korespondenční adresa: Elektrizace železnic Praha a.s., nám. Hrdinů 1693/4a, Praha 4 - Nusle,

PSČ 140 00

Společník 2 nebo druhý společník: **STRABAG Rail a.s.**

se sídlem: Ústí nad Labem, Střekov, Železničářská 1385/29, PSČ 400 03



IČO: 25429949, DIČ: CZ25429949

zapsaná v obchodním rejstříku vedeném Krajským soudem v Ústí nad Labem, spisová značka B 1370
zastoupená: Ing. Jakubem Svobodou, předsedou představenstva a Ing. Lubošem Tomáškem, členem
představenstva

(dále jen „Zhotovitel“)

číslo smlouvy: 52/19-OZ/SOD

dnešního dne uzavřely tento dodatek č. 1 ke Smlouvě o dílo uzavřené dne 1. 7. 2019 na zhotovení
stavby s názvem „Modernizace TNS Týniště nad Orlicí (Voklik)“.

I. PŘEDMĚT DODATKU

- 1.1. Z důvodu chybného zaokrouhlení položek rekapitulace ceny, která je přílohou č. 1 Smlouvy o dílo, jež vzniklo převodem z programu excel do datového formátu XML (Aspe), se smluvní strany dohodly na narovnání položek. Provedené zaokrouhlení položek nemá vliv na celkovou cenu Díla.
- 1.2. Dále se smluvní strany dohodly na prodloužení lhůty pro uvedení díla do provozu a doby pro dokončení díla.

Zhotovitelem byl vznesen požadavek na doplnění informací týkajících se umístění koncového zařízení rozdílové ochrany přípojníc (ROP), typ metalických vodičů pro propojení PTP jader 60VA 5P20 s ROP, (určení sekundárního odporu Rct jádra PTP v návaznosti na délku, průřezu kabelového vedení a koncového zařízení). Následně lze zahájit poptávku KPTPN u výrobců a dokončit výpočet SKŘ.

Výše uvedený požadavek vyplývá z koordinačních konzultací Stavby s plánovaným stavebním záměrem firmy ČEZ Distribuce a.s., viz Určení správce stavby č. 1 a 2., proti kterým smluvní Strana dle Pod-článku 19.1 Pod-odstavce (b) nemohla učinit opatření před uzavřením Smlouvy, přičemž Zhotoviteli dle uvedených příčin vznikl dle Pod-odstavce (a, b) Pod-článku 8.4 nárok na prodloužení Doby pro dokončení díla v takovém rozsahu, jak je nebo bude dokončení zpožděno pro účely Pod-článku 10.1.

Předmětná změna Smlouvy o dílo spočívá ve změně v čl. 8.2, 8.4 Doba pro dokončení, Prodloužení doby pro dokončení a v čl. 8.2, 1.1.3.10 Doba pro uvedení do provozu Přílohy k nabídce, jak je níže uvedeno.

- 1.3. S ohledem na shora uvedené skutečnosti se smluvní strany dohodly na následujících změnách:

- **Změna článku 12 Smlouvy o dílo**

Článek 12 Smlouvy o dílo zní nově takto:

„12. NEOBSAZENO“

- **Změna čl. 8.2, 8.4 Doba pro dokončení, Prodloužení doby pro dokončení a čl. 8.2, 1.1.3.10 Doba pro uvedení do provozu**



Čl. 8.2, 8.4 Doba pro dokončení, Prodloužení doby pro dokončení a čl. 8.2, 1.1.3.10 Doba pro uvedení do provozu zní nově takto:

„8.2, 8.4 Doba pro dokončení, Prodloužení doby pro dokončení

Zhotovitel je povinen dokončit celé Dílo včetně příslušné dokumentace dle pod-článku 7.9 do 31. 10. 2021.

8.2, 1.1.3.10 Doba pro uvedení do provozu

Zhotovitel je povinen dokončit Dílo v rozsahu nezbytném pro účely uvedení Díla nebo části Díla do provozu za podmínek stavebního zákona a zákona o drahách nejpozději do 30. 4. 2021“.

- 1.4. Zhotovitel současně prohlašuje, že mu předmětnou změnou harmonogramu postupu prací, nevzniká nárok na zaplacení jakýchkoli Nákladů a/nebo jiných plateb či náhrad a že nebude na Objednateli zaplacení žádných takových Nákladů a/nebo jiných plateb či náhrad uplatňovat.

II. ZÁVĚREČNÁ USTANOVENÍ

- 2.1. Tento Dodatek nabývá platnosti dnem jeho podpisu poslední ze smluvních stran a účinnosti dnem jeho uveřejnění v registru smluv. Elektronický obraz tohoto Dodatku a metadata vyžadovaná ZRS zašlou správci registru smluv obě smluvní strany.
- 2.2. Nedílnou součástí tohoto Dodatku je Rekapitulace ceny Díla, která nahrazuje tabulku Rekapitulace ceny díla obsaženou v příloze č. 1. Smlouvy o dílo ve znění předchozích dodatků.
- 2.3. Nedílnou součástí tohoto Dodatku je tabulka znázorňující přehled zaokrouhlených položek rekapitulace ceny.
- 2.4. Nedílnou součástí tohoto Dodatku je Harmonogram postupu prací, který nahrazuje harmonogram postupu prací obsažený v příloze č. 4. Smlouvy o dílo ve znění předchozích dodatků.
- 2.5. Ostatní ustanovení Smlouvy ve znění předchozích dodatků nedotčená tímto Dodatkem se nemění a zůstávají v platnosti beze změn.
- 2.6. Tento Dodatek je vyhotoven v sedmi (7) stejnopisech, z nichž Objednatel obdrží tři (3) a Zhotovitel čtyři (4) vyhotovení.

Smluvní strany prohlašují, že si tento Dodatek přečetly, že s jeho obsahem souhlasí a na důkaz toho k němu připojují svoje podpisy.

V Praze dne 11.11.2019

V Praze dne 5.11.2019

.....
Objednatel

.....
Elektrizace železnic Praha a.s.
Ing. Luděk Valtr
předseda představenstva



.....
Elektrizace železnic Praha a.s.
Ing. Martin Janovský
místopředseda představenstva

V Ústí nad Labem dne

.....
STRABAG Rail a.s
Ing. Jakub Svoboda
předseda představenstva

.....
STRABAG Rail a.s
Ing. Luboš Tomášek
člen představenstva



Příloha č. 1

Rekapitulace ceny dle Dopisu nabídky

Soupis objektů
Stavba: 5523720005 - Modernizace TNS Týniště nad Orlicí (Voklik)

Objekt	Popis	ASPE	SOD	Rozdíl
D.2.1	Kabelizace (místní, dálková) včetně přenosových systémů			
PS 210	TNS Týniště nad Orlicí, POK	4 962 042,76	4 362 043,21	-0,45
PS 211	TNS Týniště nad Orlicí, úprava DK	1 745 458,17	1 745 458,17	0,00
PS 212	TNS Týniště nad Orlicí, místní kabelizace	1 963 966,51	1 963 966,63	-0,12
PS 213	TNS Týniště nad Orlicí, přenosový systém	3 878 918,00	3 878 918,00	0,00
D.2.2	Vnitřní sdělovací zařízení (vnitřní instalace, ITZ, EPS, EZS)			
PS 220	TNS Týniště nad Orlicí, EZS	989 593,47	989 593,47	0,00
PS 221	TNS Týniště nad Orlicí, sdělovací zařízení	209 943,94	209 943,94	0,00
D.2.3	Informační zařízení (rozhraní pro cestující, informační a kamerový systém)			
PS 230	TNS Týniště nad Orlicí, kamerový systém	2 431 694,30	2 431 694,30	0,00
D.3.1	Dispečerská třídící technika (DRT)			
PS 310	TNS Týniště nad Orlicí, DRT	9 029 672,84	9 029 672,84	0,00
PS 311	ED Hradec Králové, doplnění DRT	1 293 522,00	1 293 522,00	0,00
PS 312	TNS Týniště nad Orlicí, DDTS ZDC	1 263 910,39	1 263 910,39	0,00
PS 313	ED SZDC Pardubice, DDTS ZDC	2 175 749,00	2 175 749,00	0,00
D.3.2	Technologie rozveden vnitřní			
PS 320	TNS Týniště nad Orlicí, rozvodna 110kV, technologie	20 706 621,15	20 706 621,15	0,00
PS 321	TNS Týniště nad Orlicí, stanoviště transformátorů 110/23 kV, technologie	28 368 116,81	28 368 116,81	0,00
PS 321.1	TNS Týniště nad Orlicí, stanoviště transformátorů 110/27 kV, technologie	22 461 814,29	22 461 814,29	0,00
PS 322	TNS Týniště nad Orlicí, rozvodna 110kV, systém kontrol a řízení	9 747 158,65	9 747 158,65	0,00
D.3.3	Snítoproudá technologie trakčních napájecích stanic (měřičen, trakčních transformoven)			
PS 330	TNS Týniště nad Orlicí, rozvodna 22 kV, technologie	15 048 756,70	15 048 756,70	0,00
PS331.1	TNS Týniště nad Orlicí, rozvodna 25 kV, technologie	22 070 640,00	22 070 640,00	0,00
PS 332.1	TNS Týniště nad Orlicí, filtrační kompenzační zařízení, technologie	19 453 805,00	19 453 805,00	0,00
PS 333	TNS Týniště nad Orlicí, vlastní spotřeba, technologie	6 140 078,00	6 140 078,00	0,00
PS 336	TNS Týniště nad Orlicí, převozná měřična, technologie	70 544 452,03	70 544 452,03	0,00
E.1.1	Železniční svršek a spodek			
SO 110	TNS Týniště nad Orlicí, snesení účelové koleje	2 176 342,80	2 176 342,80	0,00
E.1.6	Potravní vedení (vodů, plyn, kanalizace)			
SO 160	TNS Týniště nad Orlicí, úprava vodovodní sítí/plyn	484 270,56	484 270,49	0,07
SO 161	TNS Týniště nad Orlicí, splašková kanalizace a žumpa	233 802,73	233 802,73	0,00
SO 162	TNS Týniště nad Orlicí, likvidace dešťových vod	970 238,33	970 238,33	0,00
E.1.8	Pracovní komunikace			
SO 180	TNS Týniště nad Orlicí, terénní úprava a zpevněné plochy	14 396 652,47	14 396 651,97	0,50
E.1.9	Kábelovody, kolektory			
SO 190	TNS Týniště nad Orlicí, kabelovod	32 082 194,86	32 082 194,86	0,00
E.2.4	Demolice			
SO 250	TNS Týniště nad Orlicí, demolice	12 762 841,78	12 762 841,78	0,00
E.3.1	Trakční vedení			
SO 312	TNS Týniště nad Orlicí, připojení převozná měřična	6 872 263,85	6 872 263,85	0,00
E.3.2	Napájecí stanice (měřična, trakčních transformoven) - stavební část			
SO 320	TNS Týniště nad Orlicí, napájecí stanice	36 562 237,23	36 562 237,23	0,00
SO 321	TNS Týniště nad Orlicí, rozvodna 110kV	6 543 261,84	6 543 261,84	0,00
SO 322	TNS Týniště nad Orlicí, stanoviště transformátorů	17 000 437,49	17 000 437,49	0,00
SO 323	TNS Týniště nad Orlicí, obložení	1 815 007,43	1 815 007,43	0,00
E.3.6	Rozvodny vn. nn, osvětlení a dálkové ovládní odpojovačů			
SO 361	TNS Týniště nad Orlicí, rozvod nn a osvětlení	2 894 064,69	2 894 064,69	0,00
SO 362	TNS Týniště nad Orlicí, úprava navěšení pro elektrický provoz	369 412,32	369 412,32	0,00
SO 363	TNS Týniště nad Orlicí, úprava DOJO	485 734,45	485 734,45	0,00
SO 364	TNS Týniště nad Orlicí, osvětlení rozvodny 110 kV	564 178,68	564 178,68	0,00
E.3.7	Ukolepnění kovových konstrukcí			
SO 370	TNS Týniště nad Orlicí, ukolepnění vodivých konstrukcí	135 765,00	135 765,00	0,00
SO 370.1	Úprava zabezpečovacího zařízení	405 710,00	405 710,00	0,00
E.3.8	Vnější uzemnění			
SO 380	TNS Týniště nad Orlicí, vnější uzemnění	4 710 557,73	4 710 557,73	0,00
SO 98-98	Všeobecný objekt	12 481 557,00	12 481 557,00	0,00
Celkem		397 832 445,25	397 832 445,25	0,00

korrektura o 0,75kč cena dle SOD-ASPE 14 396 653,22

Soupis objektů

Stavba: 5523720005 - Modernizace TNS Týniště nad Orlicí (Voklik)

Objekt	Popis	cena dle dodatku č.1
D.2.1	Kabelizace (místní, dálková) včetně přenosových systémů	
PS 210	TNS Týniště nad Orlicí, POK	4 362 042,76
PS 211	TNS Týniště nad Orlicí, úprava DK	1 745 458,17
PS 212	TNS Týniště nad Orlicí, místní kabelizace	1 963 966,51
PS 213	TNS Týniště nad Orlicí, přenosový systém	3 878 918,00
D.2.2	Vnitřní sdělovací zařízení (vnitřní instalace, ITZ, EPS, EZS)	
PS 220	TNS Týniště nad Orlicí, EZS	989 593,47
PS 221	TNS Týniště nad Orlicí, sdělovací zařízení	209 943,94
D.2.3	Informační zařízení (rozhlas pro cestující, informační a kamerový systém)	
PS 230	TNS Týniště nad Orlicí, kamerový systém	2 431 694,30
D.3.1	Dispečerská řídicí technika (DRT)	
PS 310	TNS Týniště nad Orlicí, DRT	9 029 672,84
PS 311	ED Hradec Králové, doplnění DRT	1 293 522,00
PS 312	TNS Týniště nad Orlicí, DDTS ZDC	1 263 910,39
PS 313	ED SZDC Pardubice, DDTS ZDC	2 175 749,00
D.3.2	Technologie rozvoden vvn/vn	
PS 320	TNS Týniště nad Orlicí, rozvodna 110kV, technologie	20 706 621,15
PS 321	TNS Týniště nad Orlicí, stanoviště transformátorů 110/23 kV, technologie	28 368 116,81
PS 321.1	TNS Týniště nad Orlicí, stanoviště transformátorů 110/27 kV, technologie	22 461 814,29
PS 322	TNS Týniště nad Orlicí, rozvodna 110kV, systém kontroly a řízení	9 747 158,65
D.3.3	Sílnoproudá technologie trakčních napájecích stanic (měniren, trakčních transformoven)	
PS 330	TNS Týniště nad Orlicí, rozvodna 22 kV, technologie	15 048 756,70
PS331.1	TNS Týniště nad Orlicí, rozvodna 25 kV, technologie	22 070 640,00
PS 332.1	TNS Týniště nad Orlicí, filtračně kompenzační zařízení, technologie	19 453 805,00
PS 333	TNS Týniště nad Orlicí, vlastní spotřeba, technologie	6 140 078,00
PS 335	TNS Týniště nad Orlicí, převozná měnirna, technologie	70 544 452,03
E.1.1	Železniční svršek a spodek	
SO 110	TNS Týniště nad Orlicí, snesení účelové koleje	2 176 342,80
E.1.6	Potrubiční vedení (vody, plyn, kanalizace)	
SO 160	TNS Týniště nad Orlicí, úprava vodovodní přípojky	484 270,56
SO 161	TNS Týniště nad Orlicí, splašková kanalizace a žumpa	233 802,73
SO 162	TNS Týniště nad Orlicí, likvidace dešťových vod	970 238,33
E.1.8	Pozemní komunikace	
SO 180	TNS Týniště nad Orlicí, terénní úpravy a zpevněné plochy	14 396 652,47
E.1.9	Kabelovody, kolektory	
SO 190	TNS Týniště nad Orlicí, kabelovod	32 082 194,86
E.2.5	Demolice	
SO 250	TNS Týniště nad Orlicí, demolice	12 762 841,78
E.3.1	Trakční vedení	
SO 312	TNS Týniště nad Orlicí, připojení převozná měnirny	6 872 263,85
E.3.2	Napájecí stanice (měnirna, trakční transformovna) - stavební část	
SO 320	TNS Týniště nad Orlicí, napájecí stanice	36 562 237,23
SO 321	TNS Týniště nad Orlicí, rozvodna 110kV	6 543 261,84
SO 322	TNS Týniště nad Orlicí, stanoviště transformátorů	17 000 437,49
SO 323	TNS Týniště nad Orlicí, oplocení	1 815 007,43
E.3.6	Rozvodny vn, nn, osvětlení a dálkové ovládání odpojovačů	
SO 361	TNS Týniště nad Orlicí, rozvod nn a osvětlení	2 894 064,69
SO 362	TNS Týniště nad Orlicí, úprava navěsti pro elektrický provoz	369 412,32
SO 363	TNS Týniště nad Orlicí, úprava DOÚO	485 734,45
SO 364	TNS Týniště nad Orlicí, osvětlení rozvodny 110 kV	564 178,68
E.3.7	Ukolejnění kovových konstrukcí	
SO 370	TNS Týniště nad Orlicí, ukolejnění vodivých konstrukcí	135 765,00
SO 370.1	Úprava zabezpečovacího zařízení	405 710,00
E.3.8	Vnější uzemnění	
SO 380	TNS Týniště nad Orlicí, vnější uzemnění	4 710 557,73
SO 98-98	Všeobecný objekt	12 481 557,00
Celkem		397 832 445,25



Příloha č. 4

Harmonogram postupu prací



Elektrizace železnic
Praha a.s.

STRABAG

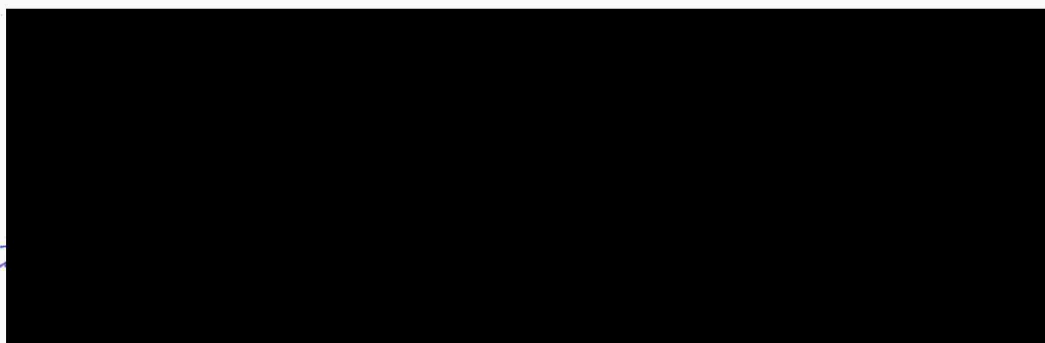
ČASOVÝ HARMONOGRAM

pro stavbu

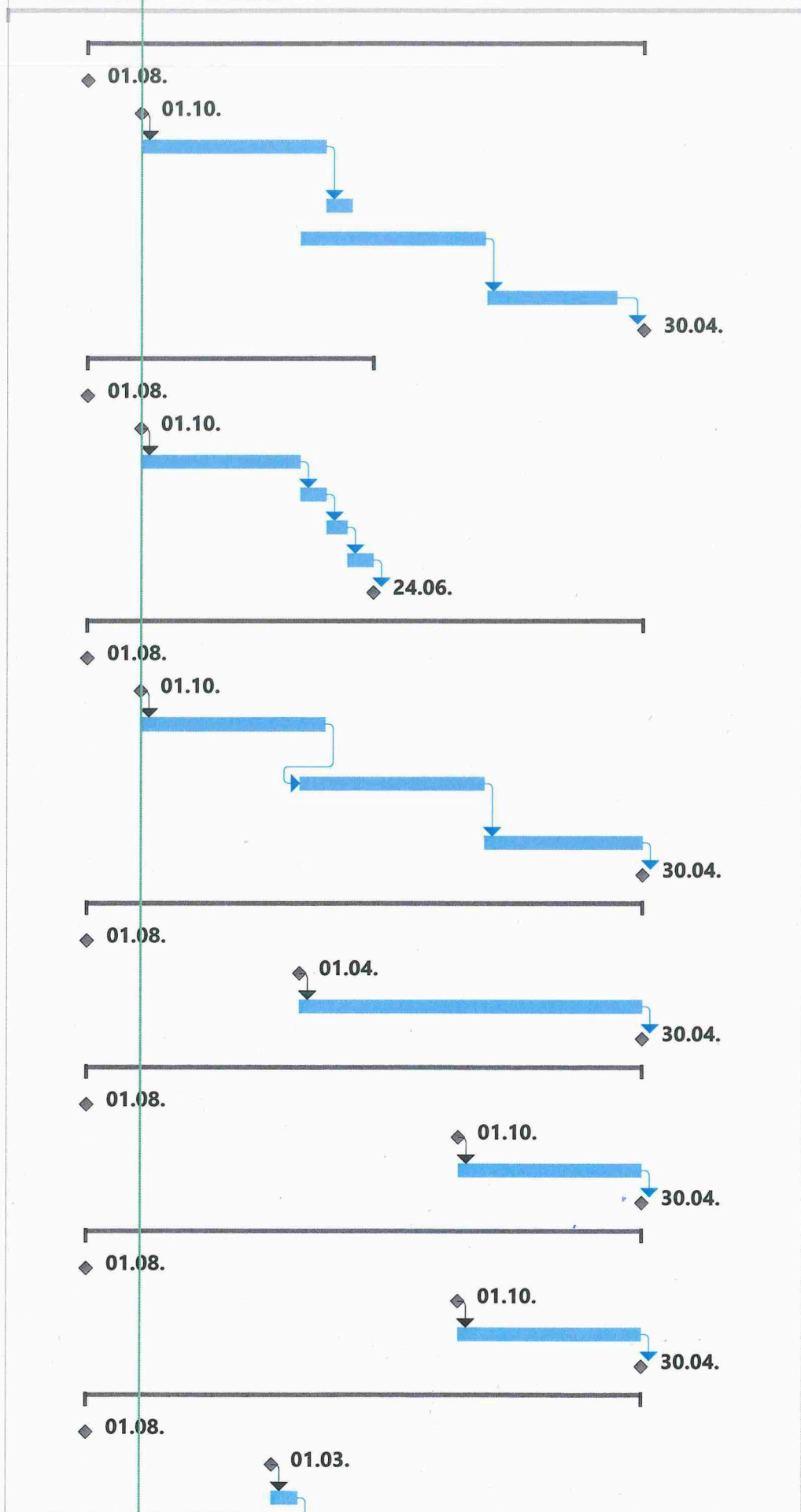
Modernizace TNS Týniště nad Orlicí
(Voklik)

Termín realizace 07/2019 – 04/2021

Zpracoval: Jan Pošvic



ID	Režim úkolu	Zhot	SO/PS	Název úkolu	Doba trvání	Zahájení	Dokončení	2019				2020				2021				2022
								Čtvr. 1	Čtvr. 2	Čtvr. 3	Čtvr. 4	Čtvr. 1	Čtvr. 2	Čtvr. 3	Čtvr. 4	Čtvr. 1	Čtvr. 2	Čtvr. 3	Čtvr. 4	Čtvr. 1
0				HMG VOKLIK - verze 2.1	914 dny	01.05. 19	31.10. 21													
1			AŽD PS210	1 POK (optický kabel)	638 dny	01.08. 19	30.04. 21													
2				1.1 Zahájení prací	0 dny	01.08. 19	01.08. 19													
3				1.2 Skutečné zahájení prací	0 dny	01.10. 19	01.10. 19													
4				1.3 Vytýčení, výkopové práce, pokládka kabelů HDPE - 1. část	212 dny	01.10. 19	30.04. 20													
5				1.4 Montáž kabelů	30 dny	30.04. 20	30.05. 20													
6				1.5 Vytýčení, výkopové práce, pokládka kabelů HDPE - dokončení	212 dny	01.04. 20	30.10. 20													
7				1.6 Montáž + měření	149 dny	01.11. 20	30.03. 21													
8				1.7 Ukončení prací	0 dny	30.04. 21	30.04. 21													
9			AŽD PS211	2 Úprava dálkového kabelu	328 dny	01.08. 19	24.06. 20													
10				2.1 Zahájení prací	0 dny	01.08. 19	01.08. 19													
11				2.2 Skutečné zahájení prací	0 dny	01.10. 19	01.10. 19													
12				2.3 Vytýčení, výkopové práce, výpichy a pokládka kabelů	183 dny	01.10. 19	01.04. 20													
13				2.4 Napojení mobilní měřírny na DK pro vazby napaječů	30 dny	01.04. 20	01.05. 20													
14				2.5 Připojení na mobilní měřírnu	24 dny	01.05. 20	25.05. 20													
15				2.6 Zrušení výpichu po připojení mobilní měřírny	30 dny	25.05. 20	24.06. 20													
16				2.7 Ukončení prací	0 dny	24.06. 20	24.06. 20													
17			AŽD PS212	3 Místní kabelizace	638 dny	01.08. 19	30.04. 21													
18				3.1 Zahájení prací	0 dny	01.08. 19	01.08. 19													
19				3.2 Skutečné zahájení prací	0 dny	01.10. 19	01.10. 19													
20				3.3 Vytýčení, výkopové práce, pokládka kabelů HDPE - 1.etapa	212 dny	01.10. 19	30.04. 20													
21				3.4 Vytýčení, výkopové práce, pokládka kabelů HDPE - dokončení	212 dny	01.04. 20	30.10. 20													
22				3.5 Montáže kabelizace	182 dny	30.10. 20	30.04. 21													
23				3.6 Ukončení prací	0 dny	30.04. 21	30.04. 21													
24			AŽD PS213	4 Přenosový systém	638 dny	01.08. 19	30.04. 21													
25				4.1 Zahájení prací	0 dny	01.08. 19	01.08. 19													
26				4.2 Skutečné zahájení prací	0 dny	01.04. 20	01.04. 20													
27				4.3 Montáže kabelizace	394 dny	01.04. 20	30.04. 21													
28				4.4 Ukončení prací	0 dny	30.04. 21	30.04. 21													
29			AŽD PS220	5 EZS (el. zab. syst.)	638 dny	01.08. 19	30.04. 21													
30				5.1 Zahájení prací	0 dny	01.08. 19	01.08. 19													
31				5.2 skutečné zahájení prací	0 dny	01.10. 20	01.10. 20													
32				5.3 Montáž	211 dny	01.10. 20	30.04. 21													
33				5.4 Ukončení prací	0 dny	30.04. 21	30.04. 21													
34			AŽD PS221	6 Sdělovací zařízení	638 dny	01.08. 19	30.04. 21													
35				6.1 Zahájení prací	0 dny	01.08. 19	01.08. 19													
36				6.2 Skutečné zahájení prací	0 dny	01.10. 20	01.10. 20													
37				6.3 Montáž 2	211 dny	01.10. 20	30.04. 21													
38				6.4 Ukončení prací	0 dny	30.04. 21	30.04. 21													
39			AŽD PS230	7 Kamerový systém	638 dny	01.08. 19	30.04. 21													
40				7.1 Zahájení prací	0 dny	01.08. 19	01.08. 19													
41				7.2 Skutečné zahájení prací	0 dny	01.03. 20	01.03. 20													
42				7.3 Vytýčení	31 dny	01.03. 20	01.04. 20													



ID	Režim úkolu	Zhotovitel	SO/PS	Název úkolu	Doba trvání	Zahájení	Dokončení	2019				2020				2021				2022
								Čtvrt. 1	Čtvrt. 2	Čtvrt. 3	Čtvrt. 4	Čtvrt. 1	Čtvrt. 2	Čtvrt. 3	Čtvrt. 4	Čtvrt. 1	Čtvrt. 2	Čtvrt. 3	Čtvrt. 4	Čtvrt. 1
43				7.4 Výkopové práce, pokládka kabelů, základy kamer	30 dny	01.04. 20	01.05. 20													
44				7.5 Montáž kamer v poli T101 - T103	30 dny	01.04. 20	01.05. 20													
45				7.6 Montáž zbylých kamer	180 dny	01.11. 20	30.04. 21													
46				7.7 Ukončení prací	0 dny	30.04. 21	30.04. 21													
47			EŽ1/PS310	8 DŘT (dálková řídicí technika)	729,92 dny	01.05. 19	30.04. 21													
48				8.1 Zahájení prací	0 dny	01.05. 19	01.05. 19													
49				8.2 Skutečné zahájení prací	0 dny	01.03. 20	01.03. 20													
50				8.3 Montáž kabelů	92 dny	01.03. 20	01.06. 20													
51				8.4 Montáž kabelů a napojení na konečný stav	119 dny	01.01. 21	30.04. 21													
52				8.5 Ukončení prací	0 dny	30.04. 21	30.04. 21													
53			EŽ/ZPS311	9 Doplnění DŘT	729,92 dny	01.05. 19	30.04. 21													
54				9.1 Zahájení prací	0 dny	01.05. 19	01.05. 19													
55				9.2 Skutečné zahájení prací	0 dny	01.03. 20	01.03. 20													
56				9.3 Montáž kabelů	92 dny	01.03. 20	01.06. 20													
57				9.4 Montáž kabelů a napojení na konečný stav	119 dny	01.01. 21	30.04. 21													
58				9.5 Ukončení prací	0 dny	30.04. 21	30.04. 21													
59			EŽ/ZPS312	10 DDTS ŽDC - TNS	729,92 dny	01.05. 19	30.04. 21													
60				10.1 Zahájení prací	0 dny	01.05. 19	01.05. 19													
61				10.2 Skutečné zahájení prací	0 dny	01.01. 21	01.01. 21													
62				10.3 Montáž kabelů a napojení na konečný stav	119 dny	01.01. 21	30.04. 21													
63				10.4 Ukončení prací	0 dny	30.04. 21	30.04. 21													
64			EŽ/ZPS313	11 DDTS ŽDC - ED Pardubice	729,92 dny	01.05. 19	30.04. 21													
65				11.1 Zahájení prací	0 dny	01.05. 19	01.05. 19													
66				11.2 Skutečné zahájení prací	0 dny	01.01. 21	01.01. 21													
67				11.3 Montáž kabelů a napojení na konečný stav	119 dny	01.01. 21	30.04. 21													
68				11.4 Ukončení prací	0 dny	30.04. 21	30.04. 21													
69			EŽ1/PS320	12 Rozvodna 110 kV - technologie	729,92 dny	01.05. 19	30.04. 21													
70				12.1 Zahájení prací	0 dny	01.05. 19	01.05. 19													
71				12.2 Skutečné zahájení prací	0 dny	01.04. 20	01.04. 20													
72				12.3 Montáž vypínačů, svodičů, měření, odpojovačů - pole 101	2 měsíce	01.04. 20	31.05. 20													
73				12.4 Zprovoznění pole 101	0 dny	31.05. 20	31.05. 20													
74				12.5 Montáž vypínačů, svodičů, měření, odpojovačů - pole 102	152 dny	01.05. 20	30.09. 20													
75				12.6 Montáž vypínačů, svodičů, měření, odpojovačů - pole 102	2 měsíce	01.03. 21	30.04. 21													
76				12.7 Zprovoznění pole 102	0 dny	30.04. 21	30.04. 21													
77				12.8 Montáž vypínačů, svodičů, měření, odpojovačů - pole 103	152 dny	01.05. 20	30.09. 20													
78				12.9 Montáž vypínačů, svodičů, měření, odpojovačů - pole 103	2 měsíce	01.03. 21	30.04. 21													
79				12.10 Zprovoznění pole 103	0 dny	30.04. 21	30.04. 21													
80				12.11 Montáž vypínačů, svodičů, měření, odpojovačů - pole 104	152 dny	01.05. 20	30.09. 20													
81				12.12 Montáž vypínačů, svodičů, měření, odpojovačů - pole 104	2 měsíce	01.03. 21	30.04. 21													
82				12.13 Zprovoznění pole 104	0 dny	30.04. 21	30.04. 21													

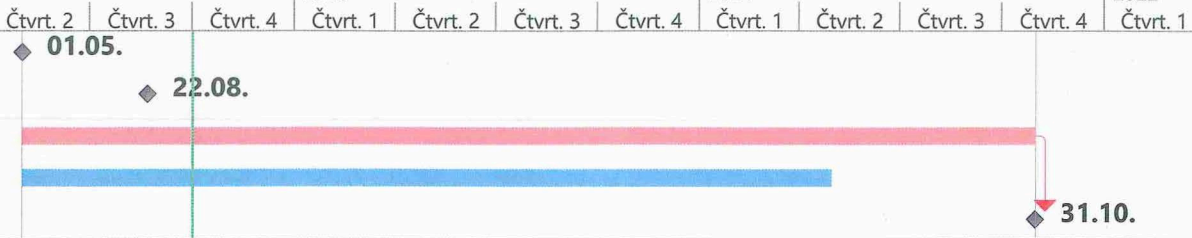
ID	Režim úkolu	Zhotovitel	SO/PS	Název úkolu	Doba trvání	Zahájení	Dokončení	2019				2020				2021				2022					
								Čtvrt. 1	Čtvrt. 2	Čtvrt. 3	Čtvrt. 4	Čtvrt. 1	Čtvrt. 2	Čtvrt. 3	Čtvrt. 4	Čtvrt. 1	Čtvrt. 2	Čtvrt. 3	Čtvrt. 4	Čtvrt. 1					
83				12.14 Ukončení prací	0 dny	30.04. 21	30.04. 21																		
84		EŽ18	PS321	13 Stanoviště transformátorů 110/23 kV	729,92 dny	01.05. 19	30.04. 21																		
85				13.1 Zahájení prací	0 dny	01.05. 19	01.05. 19					01.05.													
86				13.2 Skutečné zahájení prací	0 dny	01.04. 20	01.04. 20																		
87				13.3 Montáž T101	2 měsíce	01.04. 20	31.05. 20						01.04.												
88				13.4 Uvedení do provozu trať T101	0 dny	31.05. 20	31.05. 20																		
89				13.5 Předmontáž T102	152 dny	01.05. 20	30.09. 20																		
90				13.6 Montáž T102	2 měsíce	01.03. 21	30.04. 21																		
91				13.7 Uvedení do provozu trať T102	0 dny	30.04. 21	30.04. 21																		
92				13.8 Ukončení prací	0 dny	30.04. 21	30.04. 21																		
93		EŽ18	PS321.1	14 Stanoviště transformátorů 110/27 kV	729,92 dny	01.05. 19	30.04. 21																		
94				14.1 Zahájení prací	0 dny	01.05. 19	01.05. 19					01.05.													
95				14.2 Skutečné zahájení prací	0 dny	01.05. 20	01.05. 20																		
96				14.3 Předmontáž T103	152 dny	01.05. 20	30.09. 20																		
97				14.4 Montáž T103	2 měsíce	01.03. 21	30.04. 21																		
98				14.5 Uvedení do provozu trať T103	0 dny	30.04. 21	30.04. 21																		
99				14.6 Předmontáž T104	152 dny	01.05. 20	30.09. 20																		
100				14.7 Montáž T104	2 měsíce	01.03. 21	30.04. 21																		
101				14.8 Uvedení do provozu trať T104	0 dny	30.04. 21	30.04. 21																		
102				14.9 Ukončení prací	0 dny	01.05. 19	01.05. 19					01.05.													
103		EŽ18	PS322	15 Rozvodna 110 kV - systém kontroly řízení	729,92 dny	01.05. 19	30.04. 21																		
104				15.1 Zahájení prací	0 dny	01.05. 19	01.05. 19					01.05.													
105				15.2 Skutečné zahájení prací	0 dny	01.04. 20	01.04. 20																		
106				15.3 Montáž SKŘ pole T101	2 měsíce	01.04. 20	31.05. 20						01.04.												
107				15.4 Zprovoznění pole 101	0 dny	31.05. 20	31.05. 20																		
108				15.5 Zprovoznění domku ochran	2 měsíce	01.03. 21	30.04. 21																		
109				15.6 Montáž SKŘ 102 - 104	2 měsíce	01.03. 21	30.04. 21																		
110				15.7 Zprovoznění pole 102 - 104	0 dny	30.04. 21	30.04. 21																		
111				15.8 Ukončení prací	0 dny	30.04. 21	30.04. 21																		
112		EŽ18	PS330	16 Rozvodna 22kV - technologie	729,92 dny	01.05. 19	30.04. 21																		
113				16.1 Zahájení prací	0 dny	01.05. 19	01.05. 19					01.05.													
114				16.2 Skutečné zahájení prací	0 měsíce	01.09. 20	01.09. 20																		
115				16.3 Montáž transformátorů vč. připojení	2 měsíce	01.09. 20	31.10. 20																		
116				16.4 Montáž transformátorů+připojení na konečný stav	2 měsíce	01.03. 21	30.04. 21																		
117				16.5 Ukončení prací	0 dny	30.04. 21	30.04. 21																		
118		EŽ18	PS331.1	17 Rozvodna 25kV - Technologie	729,92 dny	01.05. 19	30.04. 21																		
119				17.1 Zahájení prací	0 dny	01.05. 19	01.05. 19					01.05.													
120				17.2 Skutečné zahájení prací	0 měsíce	01.09. 20	01.09. 20																		
121				17.3 Montáž transformátorů vč. připojení	2 měsíce	01.09. 20	31.10. 20																		
122				17.4 Montáž transformátorů+připojení na konečný stav	2 měsíce	01.03. 21	30.04. 21																		
123				17.5 Ukončení prací	0 dny	30.04. 21	30.04. 21																		
124		EŽ18	PS332.1	18 Filtračně kompenzační zařízení - technologie	729,92 dny	01.05. 19	30.04. 21																		
125				18.1 Zahájení prací	0 dny	01.05. 19	01.05. 19					01.05.													
126				18.2 Skutečné zahájení prací	0 měsíce	01.09. 20	01.09. 20																		
127				18.3 Montáž prvků technologie	2 měsíce	01.09. 20	31.10. 20																		
128				18.4 Montáž prvků technologie+připojení na konečný st	2 měsíce	01.03. 21	30.04. 21																		

ID	Režim úkolu	Zhotovitel	SO/PS	Název úkolu	Doba trvání	Zahájení	Dokončení	2019				2020				2021				2022	
								Čtvrt. 1	Čtvrt. 2	Čtvrt. 3	Čtvrt. 4	Čtvrt. 1	Čtvrt. 2	Čtvrt. 3	Čtvrt. 4	Čtvrt. 1	Čtvrt. 2	Čtvrt. 3	Čtvrt. 4	Čtvrt. 1	
129				18.5 Ukončení prací	0 dny	30.04. 21	30.04. 21														
130		EŽ18PS333		19 Vlastní spotřeba - technologie	729,92 dny	01.05. 19	30.04. 21														
131				19.1 Zahájení prací	0 dny	01.05. 19	01.05. 19														
132				19.2 Skutečné zahájení prací	0 měsíce	01.09. 20	01.09. 20														
133				19.3 Montáž technologických prvků vč. připojení	2 měsíce	01.09. 20	31.10. 20														
134				19.4 Montáž technolog. prvků+připojení na konečný sta	2 měsíce	01.03. 21	30.04. 21														
135				19.5 Ukončení prací	0 dny	30.04. 21	30.04. 21														
136		EŽ18PS335		20 Převozná měřirna - technologie	396,92 dny	01.05. 19	01.06. 20														
137				20.1 Zahájení prací	0 dny	01.05. 19	01.05. 19														
138				20.2 Skutečné zahájení prací	0 dny	01.10. 19	01.10. 19														
139				20.3 Provizorní přeložka ovládacích kabelů	14 dny	01.10. 19	15.10. 19														
140				20.4 Dodání a montáž mobilní měřírny	61 dny	01.04. 20	01.06. 20														
141				20.5 Pokládka a zapojení kabelů do provizorní měřírny	14 dny	01.04. 20	15.04. 20														
142				20.6 Zprovoznění mobilní měřírny	0 dny	01.06. 20	01.06. 20														
143				20.7 Ukončení prací	0 dny	01.06. 20	01.06. 20														
144		STR/SO110		21 Snesení účelové koleje	533,92 dny	01.05. 19	16.10. 20														
145				21.1 Zahájení prací	0 dny	01.05. 19	01.05. 19														
146				21.2 Skutečné zahájení prací	0 dny	11.09. 19	11.09. 19														
147				21.3 Vytržení vlečkových kolejí	5 dny	11.09. 19	16.09. 19														
148				21.4 Demontáž vytržených kolejí	14 dny	01.11. 19	15.11. 19														
149				21.5 Vytržení výhybky + náhrada KP	30 dny	01.09. 20	01.10. 20														
150				21.6 Vytržení zbytků vlečky	30 dny	16.09. 20	16.10. 20														
151				21.7 Ukončení prací	0 dny	15.11. 19	15.11. 19														
152		STR/SO160		22 Úprava vodovodní přípojky	59 dny	01.06. 20	30.07. 20														
153				22.1 Zahájení prací	0 dny	01.06. 20	01.06. 20														
154				22.2 skutečné zahájení prací	0 dny	01.07. 20	01.07. 20														
155				22.3 Úprava vodovodu	29 dny	01.07. 20	30.07. 20														
156				22.4 Ukončení prací	0 dny	30.07. 20	30.07. 20														
157		STR/SO161		23 Splašková kanalizace a žumpa	151 dny	01.03. 20	30.07. 20														
158				23.1 Zahájení prací	0 dny	01.03. 20	01.03. 20														
159				23.2 skutečné zahájení prací	0 dny	01.07. 20	01.07. 20														
160				23.3 Úprava kanalizace	29 dny	01.07. 20	30.07. 20														
161				23.4 Ukončení prací	0 dny	30.07. 20	30.07. 20														
162		STR/SO162		24 Likvidace dešťových vod	274 dny	01.03. 20	30.11. 20														
163				24.1 Zahájení prací	0 dny	01.03. 20	01.03. 20														
164				24.2 skutečné zahájení prací	0 dny	01.07. 20	01.07. 20														
165				24.3 Zemní práce	121 dny	01.07. 20	30.10. 20														
166				24.4 Zřízení odvodnění	152 dny	01.07. 20	30.11. 20														
167				24.5 Ukončení prací	0 dny	30.10. 20	30.10. 20														
168		STR/SO180		25 Terénní úpravy a zpevněné plochy	548,92 dny	01.05. 19	31.10. 20														
169				25.1 Zahájení prací	0 dny	01.05. 19	01.05. 19														
170				25.2 skutečné zahájení prací	0 dny	01.08. 20	01.08. 20														
171				25.3 Terénní úpravy, navážky	91 dny	01.08. 20	31.10. 20														
172				25.4 Ukončení prací	0 dny	31.10. 20	31.10. 20														
173		STR/SO190		26 Kabelovod	547,92 dny	01.05. 19	30.10. 20														
174				26.1 Zahájení prací	0 dny	01.05. 19	01.05. 19														

ID	Režim úkolu	Zhotovitel	SO/PS	Název úkolu	Doba trvání	Zahájení	Dokončení	2019				2020				2021				2022
								Čtvrť. 1	Čtvrť. 2	Čtvrť. 3	Čtvrť. 4	Čtvrť. 1	Čtvrť. 2	Čtvrť. 3	Čtvrť. 4	Čtvrť. 1	Čtvrť. 2	Čtvrť. 3	Čtvrť. 4	Čtvrť. 1
175				26.2 Skutečné zahájení prací	0 dny	01.03. 20	01.03. 20							01.03.						
176				26.3 Zemní práce	45 dny	01.03. 20	15.04. 20													
177				26.4 Montáž šachet	121 dny	01.03. 20	30.06. 20													
178				26.5 Montáž propojení	31 dny	30.06. 20	31.07. 20													
179				26.6 Zásypy	62 dny	30.06. 20	31.08. 20													
180				26.7 Vystrojení šachet + komínky	30 dny	31.08. 20	30.09. 20													
181				26.8 Zatahování kabelů do kabelovodů	91 dny	31.07. 20	30.10. 20													
182				26.9 Zkoušky	30 dny	30.09. 20	30.10. 20													
183				26.10 Ukončení prací	0 dny	30.10. 20	30.10. 20													
184			STR/SO250	27 Demolice	397 dny	01.07. 19	01.08. 20													
185				27.1 Zahájení prací	0 dny	01.07. 19	01.07. 19		01.07.											
186				27.2 Skutečné zahájení prací	0 dny	01.06. 20	01.06. 20							01.06.						
187				27.3 Demolice objektů	61 dny	01.06. 20	01.08. 20													
188				27.4 Ukončení prací	0 dny	01.08. 20	01.08. 20													
189			EŽE/SO312	28 Připojení převozní měrnírný	396,92 dny	01.05. 19	01.06. 20		01.05.											
190				28.1 Zahájení prací	0 dny	01.05. 19	01.05. 19													
191				28.2 Skutečné zahájení prací	0 dny	01.09. 19	01.09. 19							01.09.						
192				28.3 Objednání traťa 110kV	8 měsíce	01.09. 19	28.04. 20													
193				28.4 Zapojení traťa 110kV	34 dny	28.04. 20	01.06. 20													
194				28.5 Zprovoznění mobilní měrnírný	14 dny	18.05. 20	01.06. 20													
195				28.6 Ukončení prací	0 dny	01.06. 20	01.06. 20													
196			STR/SO320	29 Napájecí stanice	274 dny	01.03. 20	30.11. 20													
197				29.1 Zahájení prací	0 dny	01.03. 20	01.03. 20							01.03.						
198				29.2 Skutečné zahájení prací	0 dny	01.08. 20	01.08. 20													
199				29.3 Montáž prefabrikované konstrukce	2 měsíce	01.08. 20	30.09. 20													
200				29.4 Zdění, interiéry, ZTI	61 dny	30.09. 20	30.11. 20													
201				29.5 Ukončení prací	0 dny	30.11. 20	30.11. 20													
202			STR/SO321	30 Rozvodna 110kV - stavební část	243,92 dny	01.05. 19	31.12. 19		01.05.											
203				30.1 Zahájení prací	0 dny	01.05. 19	01.05. 19													
204				30.2 Skutečné zahájení prací	0 dny	15.10. 19	15.10. 19													
205				30.3 Zemní práce	15 dny	15.10. 19	30.10. 19													
206				30.4 Bednění + armování základů	15 dny	30.10. 19	14.11. 19													
207				30.5 Betonáž základů (stání 101+103)	47 dny	14.11. 19	31.12. 19													
208				30.6 Zemní práce	15 dny	15.10. 19	30.10. 19													
209				30.7 Bednění + armování základů	15 dny	30.10. 19	14.11. 19													
210				30.8 Betonáž základů 102 + 104)	47 dny	14.11. 19	31.12. 19													
211				30.9 Ukončení prací	0 dny	31.12. 19	31.12. 19													
212			STR/SO322	31 Stanoviště transformátorů	243,92 dny	01.05. 19	31.12. 19		01.05.											
213				31.1 Zahájení prací	0 dny	01.05. 19	01.05. 19													
214				31.2 Skutečné zahájení prací	0 dny	15.10. 19	15.10. 19													
215				31.3 Zemní práce	15 dny	15.10. 19	30.10. 19													
216				31.4 Bednění + armování základů	31 dny	30.10. 19	30.11. 19													
217				31.5 Betonáž základů (stání 101 - 104)	31 dny	30.11. 19	31.12. 19													
218				31.6 Ukončení prací	0 dny	31.12. 19	31.12. 19													
219			STR/SO323	32 Oplocení	548,92 dny	01.05. 19	31.10. 20		01.05.											
220				32.1 Zahájení prací	0 dny	01.05. 19	01.05. 19													

ID	Režim úkolu	Zhotovitel	SO/PS	Název úkolu	Doba trvání	Zahájení	Dokončení	2019				2020				2021				2022
								Čtvrt. 1	Čtvrt. 2	Čtvrt. 3	Čtvrt. 4	Čtvrt. 1	Čtvrt. 2	Čtvrt. 3	Čtvrt. 4	Čtvrt. 1	Čtvrt. 2	Čtvrt. 3	Čtvrt. 4	Čtvrt. 1
221				32.2 Skutečné zahájení prací	0 dny	01.10. 20	01.10. 20													
222				32.3 Zemní práce	30 dny	01.10. 20	31.10. 20													
223				32.4 Betonáž základů+osazení sloupků	30 dny	01.10. 20	31.10. 20													
224				32.5 Montáž pletiva	30 dny	01.10. 20	31.10. 20													
225				32.6 Ukončení prací	0 dny	31.10. 20	31.10. 20													
226			EŽ1	33 Rozvod nn a osvětlení	334 dny	01.06. 19	30.04. 20													
227				33.1 Zahájení prací	0 dny	01.06. 19	01.06. 19													
228				33.2 Skutečné zahájení prací	0 dny	01.03. 20	01.03. 20													
229				33.3 Zemní práce	60 dny	01.03. 20	30.04. 20													
230				33.4 Kabeláž	60 dny	01.03. 20	30.04. 20													
231				33.5 Montáž technologie	60 dny	01.03. 20	30.04. 20													
232				33.6 Ukončení prací	0 dny	30.04. 20	30.04. 20													
233			EŽ1	34 Úprava návěsti pro el. provoz	366 dny	01.06. 19	01.06. 20													
234				34.1 Zahájení prací	0 dny	01.06. 19	01.06. 19													
235				34.2 Skutečné zahájení prací	0 dny	01.05. 20	01.05. 20													
236				34.3 Připojení na mobilní měnič	31 dny	01.05. 20	01.06. 20													
237				34.4 Ukončení prací	0 dny	01.06. 20	01.06. 20													
238			EŽ1	35 Úprava DOÚO	699 dny	01.06. 19	30.04. 21													
239				35.1 Zahájení prací	0 dny	01.06. 19	01.06. 19													
240				35.2 Skutečné zahájení prací	0 dny	01.03. 20	01.03. 20													
241				35.3 Zprovoznění 1. etapy	61 dny	01.04. 20	01.06. 20													
242				35.4 Zprovoznění a zapojení do definitivní stavu	61 dny	28.02. 21	30.04. 21													
243				35.5 Ukončení prací	0 dny	30.04. 21	30.04. 21													
244			EŽ1	36 Osvětlení rozvodny 110kV	699 dny	01.06. 19	30.04. 21													
245				36.1 Zahájení prací	0 dny	01.06. 19	01.06. 19													
246				36.2 Skutečné zahájení prací	0 dny	01.06. 20	01.06. 20													
247				36.3 Zprovoznění 1. etapy	92 dny	01.03. 20	01.06. 20													
248				36.4 Zprovoznění a zapojení do definitivní stavu	61 dny	28.02. 21	30.04. 21													
249				36.5 Ukončení prací	0 dny	30.04. 21	30.04. 21													
250			STR	37 Ukolejnění vodivých konstrukcí	426,92 dny	01.05. 19	01.07. 20													
251				37.1 Zahájení prací	0 dny	01.05. 19	01.05. 19													
252				37.2 Skutečné zahájení prací	0 dny	01.06. 20	01.06. 20													
253				37.3 Montáž	1 měsíc	01.06. 20	01.07. 20													
254				37.4 Ukončení prací	0 dny	01.07. 20	01.07. 20													
255			AŽD	38 Úprava zabezpečovacího zařízení	729,92 dny	01.05. 19	30.04. 21													
256				38.1 Zahájení prací	0 dny	01.05. 19	01.05. 19													
257				38.2 skutečné zahájení prací	0 dny	01.09. 20	01.09. 20													
258				38.3 Úprava zabezpečovacího zařízení	241 dny	01.09. 20	30.04. 21													
259				38.4 Ukončení prací	0 dny	30.04. 21	30.04. 21													
260			STR	39 Vnější uzemnění	548,92 dny	01.05. 19	31.10. 20													
261				39.1 Zahájení prací	0 dny	01.05. 19	01.05. 19													
262				39.2 Skutečné zahájení prací	0 dny	01.05. 19	01.05. 19													
263				39.3 Zprovoznění zemnicí sítě pro mobilní měnič	244 dny	01.10. 19	01.06. 20													
264				39.4 Zprovoznění zemnicí sítě pro definitivní stav	152 dny	01.06. 20	31.10. 20													
265				39.5 Ukončení prací	0 dny	31.10. 20	31.10. 20													
266			EŽ1	40 Všeobecný objekt	914 dny	01.05. 19	31.10. 21													

ID	Režim úkolu	Zhotovitel	SO/PS	Název úkolu	Doba trvání	Zahájení	Dokončení	2019				2020				2021				2022	
								Čtvr. 1	Čtvr. 2	Čtvr. 3	Čtvr. 4	Čtvr. 1	Čtvr. 2	Čtvr. 3	Čtvr. 4	Čtvr. 1	Čtvr. 2	Čtvr. 3	Čtvr. 4	Čtvr. 1	
267				40.1 Zahájení prací	0 dny	01.05. 19	01.05. 19														
268				40.2 Skutečné zahájení prací	0 dny	22.08. 19	22.08. 19														
269				40.3 Zpracování dokumentace	914 dny	01.05. 19	31.10. 21														
270				40.4 Provedení měření	730 dny	01.05. 19	30.04. 21														
271				40.5 Ukončení prací	0 dny	31.10. 21	31.10. 21														



Ověřovací doložka změny datového formátu dokumentu podle § 69a zákona č. 499/2004 Sb.

Doložka číslo: 485133

Původní datový formát: application/pdf

UUID původní komponenty: 1f420684-ce69-49cc-8b05-350e6c7f9438

Jméno a příjmení osoby, která změnu formátu dokumentu provedla:

System ERMS (zpracovatel dokumentu Dana ŠÍŠKOVÁ)

Subjekt, který změnu formátu provedl: Správa železniční dopravní cesty, státní organizace

Datum vyhotovení ověřovací doložky: 13.11.2019 13:12:04



e0957176-4f7a-4b62-b4af-48018b884089