

Popis expozice na veletrhu Agrokomplex Ufa 2020

Při návrhu expozice pro Ministerstvo zemědělství pro výstavu v Ufě jsme věnovali pozornost netradičnímu designu za dodržení pravidel sjednocujících prvků. Celá expozice je pojata s cílem jasné identifikace ČR, ale zároveň jasnou definicí zemědělských oborů a zaměření veletrhu.

Celková plocha společné expozice je stanovena na 150 m² při rozměrech 15*10m. Expozice bude určena celkem pro 12 firem a kontaktní místo zadavatele, vč. společného zázemí /kuchyňka, úložné prostory se šatnou a jednací prostory/.

Nosnou konstrukci stánku tvoří stavební systém Octanorm Maxima. Nasvícení expozice bude zajištěno metalhalogenidovými výbojkami a LED reflektory PAR. **Osvětlení** bude instalováno na středovém panelu, takže dostatečně osvětlí jak prostor stánku, tak grafické prvky v horní části.

Výška stavby 500 cm dostatečně zabezpečí viditelnost mezi okolními expozicemi. Stánek je rozdělen do dvou sekcí/věží. V jedné se nachází skladovací prostory a v druhé kuchyňka. Jednací prostor je částečně uzavřen a oddělen od okolního ruchu. Ve zbylé části je volný prostor s jednacími stoly pro jednotlivé spoluvystavovatele. Boční hrana expozice je určena pro informační místo zadavatele spolu s výčepním stolem pro ochutnávku piva. Celá prezentace je doplněna o zavěšený poutač s logy a vlajkami ČR.

Stěny expozice jsou tvořeny LDT v červené barvě, standardní lesk, z velké části opatřeny velkoplošnou grafikou. V horní části nad průchody je instalován závěs s logem a vlajkou České republiky. Další stěny jsou opatřeny velkoformátovými fotografiemi se zaměřením na propagaci České republiky jako celku. Centrální věž je opatřena 3D logy z pěněného polystyrenu v příslušných jazykových mutacích.

Vyvýšená **podlaha** 36mm je tvořena DTD podkladem s modrým zátěžovým kobercem. Pod podlahou je rozvedena elektroinstalace k jednotlivým vystavovatelským pultům a do jednotlivých částí zázemí. Kabeláž tak nebude narušovat celkový vzhled expozice.

Po obvodu expozice jsou rozložena místa pro vystavovatele. **Každý z vystavovatelů** bude mít k dispozici vybavení dle zadávací dokumentace (jednací stůl a 3 židle, 2 barové židle, odpadkový koš, el. zásuvku, uzamykatelný informační pult (v100 x š70 x h50 cm), prosklená vitrína 50*50*200 cm, grafika – logo a název na jednacím pultu). V případě požadavku firem budou tyto základní informace doplněny o QR kódy. Při zachování požadovaných rozměrů zázemí jsme zvolili variantu umístění jednacích stolků do volných společných prostor expozice, které se však dají operativně přemístit dle požadavků jednotlivých firem. Pro dva vystavovatele ze sektoru potravinářství bude zajištěna chladicí vitrína.

Kontaktní místo zadavatele bude dle zadávací dokumentace vybaveno:

- jednacím uzamykatelným pultem (200 x 100 x 50cm)
- 2 barovými židlemi (bílá koženka)
- grafikou – loga zadavatele na jednacím pultu, číslo stánku na límci expozice
- živými květinami
- el. zásuvkou

Namísto samostatných panelů (s adresami a logem MZe, ambasády, Českého centra, Czechtrade) navrhujeme tyto informace umístit na dělicí stěnu zázemí, jak je naznačeno v projektu.

Vybavení kuchyňky:

- přívod vody a elektřiny dle zadávací dokumentace (viz. projekt expozice), 10x lednice, dřez, pracovní plocha, odpadkový koš, rychlovarná konvice, kávovar, myčka nádobí, nádobí v odpovídajícím množství, příbory, sklenice, šálky a podšálky (6 sad)
- úklidové prostředky, vysavač, regály (po obvodu stěn ve třech patrech), pytle na odpadky

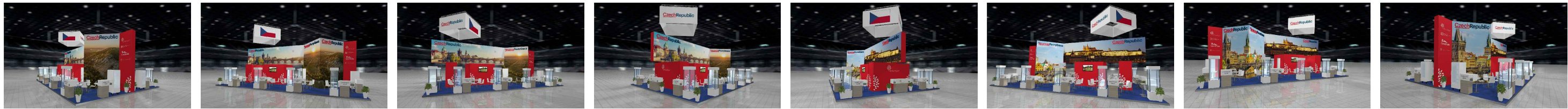
Vybavení šatny a skladu:

- regály (octanorm, počet dle projektu 10 ks, do výšky cca 3 m), 2 věšáky, zrcadlo. Jednotlivá regálová místa budou předem označena názvy vystavovatelů. Jsme si z předchozí zkušenosti jisti, že tento počet je plně dostačující.

VIP jednací prostory:

Prostor je řešen jako samostatná místnost s jedním vchodem, aby bylo zabezpečeno dostatečné soukromí pro případná jednání. Vnitřní stěny jsou polepeny velkoformátovou panoramatickou fotografií se zemědělskou tematikou. Osvětlení bude zabezpečeno nastavením světel ze zavěšené konstrukce.

- 2 jednací stoly (čtverec 90*90 cm, bílá deska), 8 židlí (bílé dřevo/plast), stojací věšák, živé květiny, přípojka na internet, 2 el. zásuvky, dvě uzamykatelné skříňky

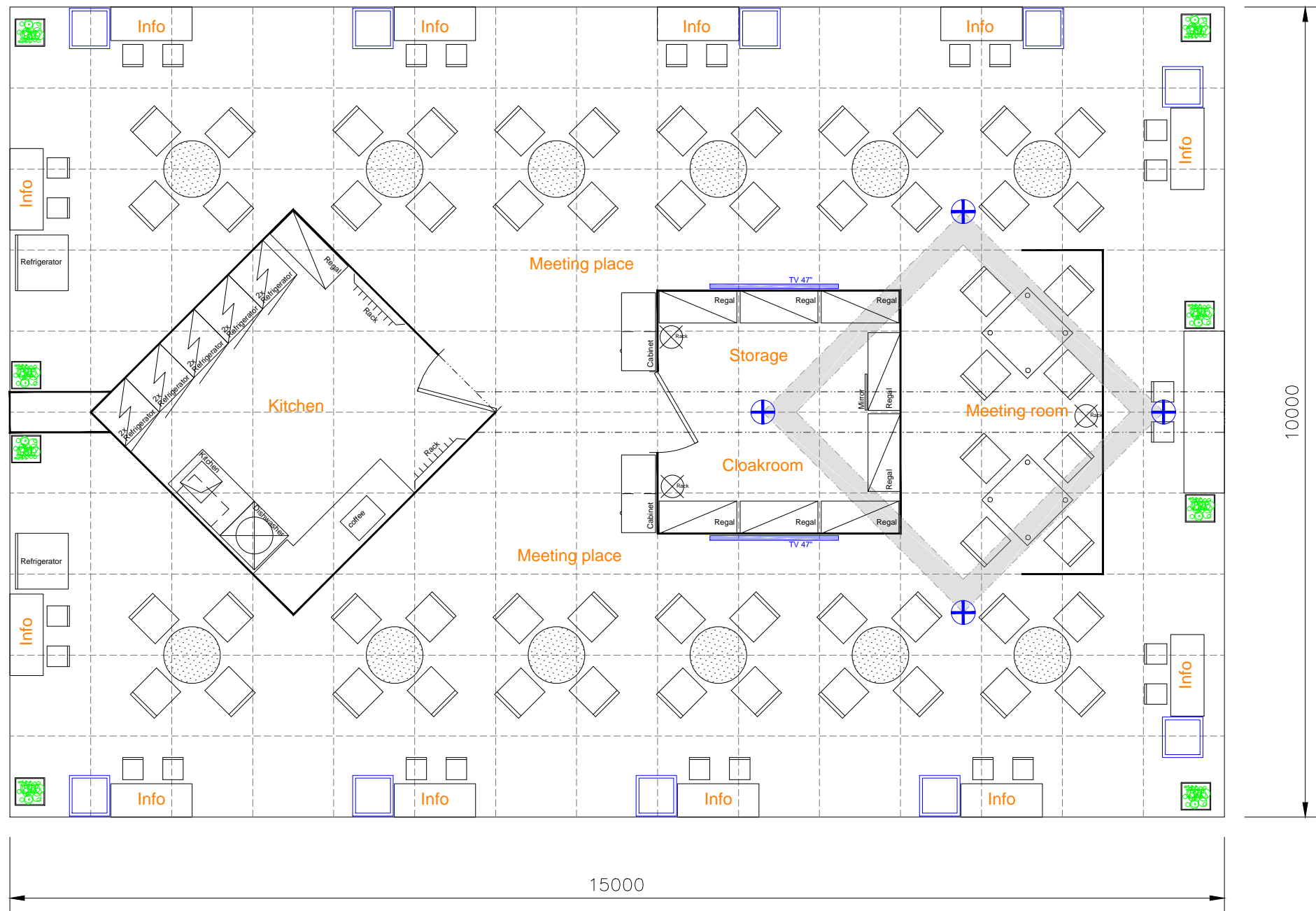


MINISTRY OF AGRICULTURE
OF THE CZECH REPUBLIC

zpracováno pro firmu:



MZe	AGROCOMPLEX UFA 17.3.-20.3.2020	
lp design	UMÍSTĚNÍ EXPOZICE: Dubaj	PLOCHA: 150 m ²
	OBSAH VÝKRESU: V2 DESIGN	V.Č. 1.01
	VYPRACOVAL: WWW.LPDESIGN.CZ	SOUBOR: NAVRH
	KONTROLOVAL: Ing. Luděk PRUŠKA, +420 777 04 89 29	



zpracováno pro firmu:

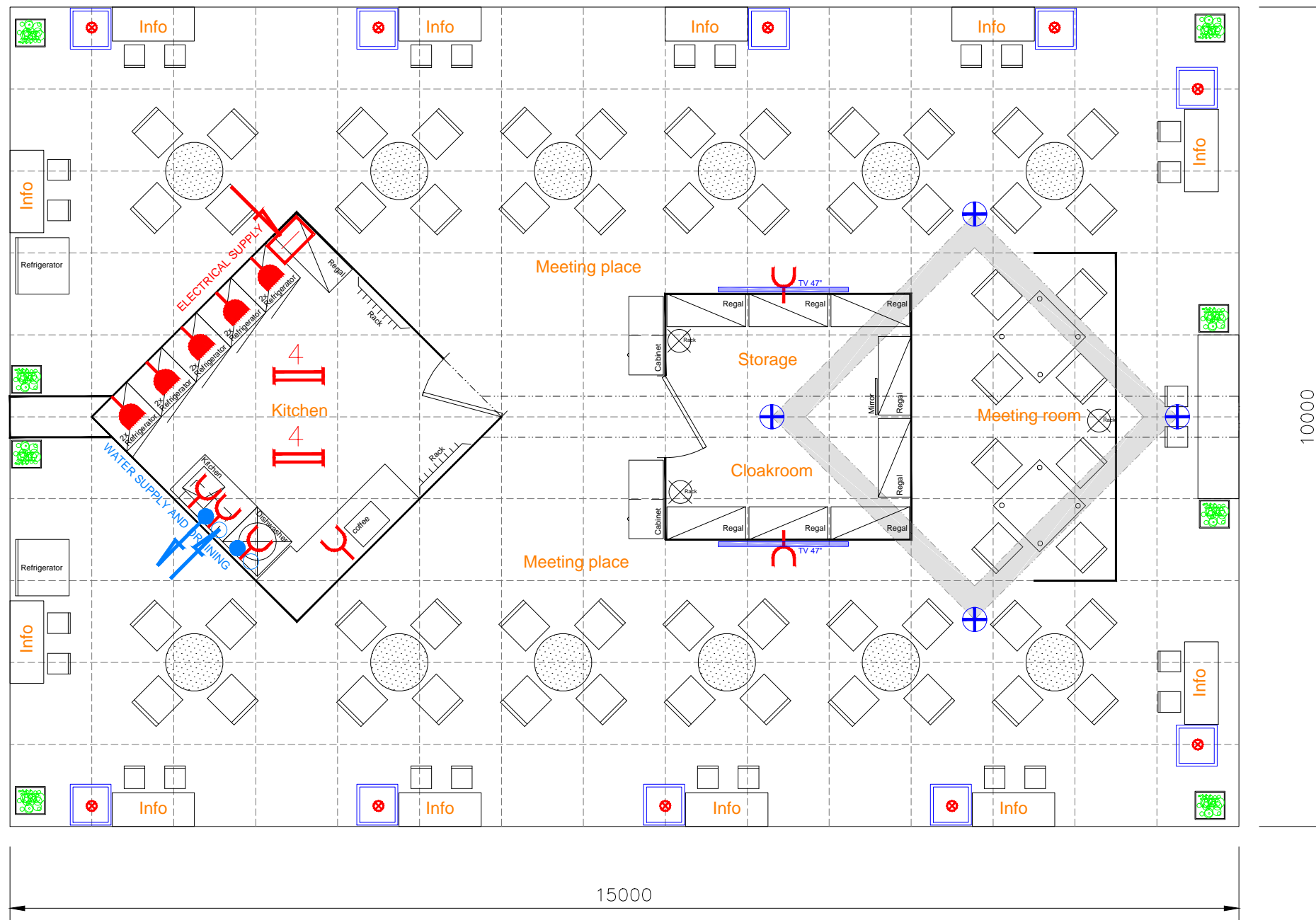


MZe



AGROCOMPLEX UFA 17.3.-20.3.2020

UMÍSTĚNÍ EXPOZICE: Dubaj	PLOCHA: 150 m2
OBSAH VÝKRESU: V2 GROUNDPLAN	V.Č. 1.02
VYPRACOVAL: WWW.LPDESIGN.CZ	SOUBOR: NAVRH
KONTROLOVAL: Ing. Luděk PRUŠKA, +420 777 04 89 29	



LEGEND OF SYMBOLS

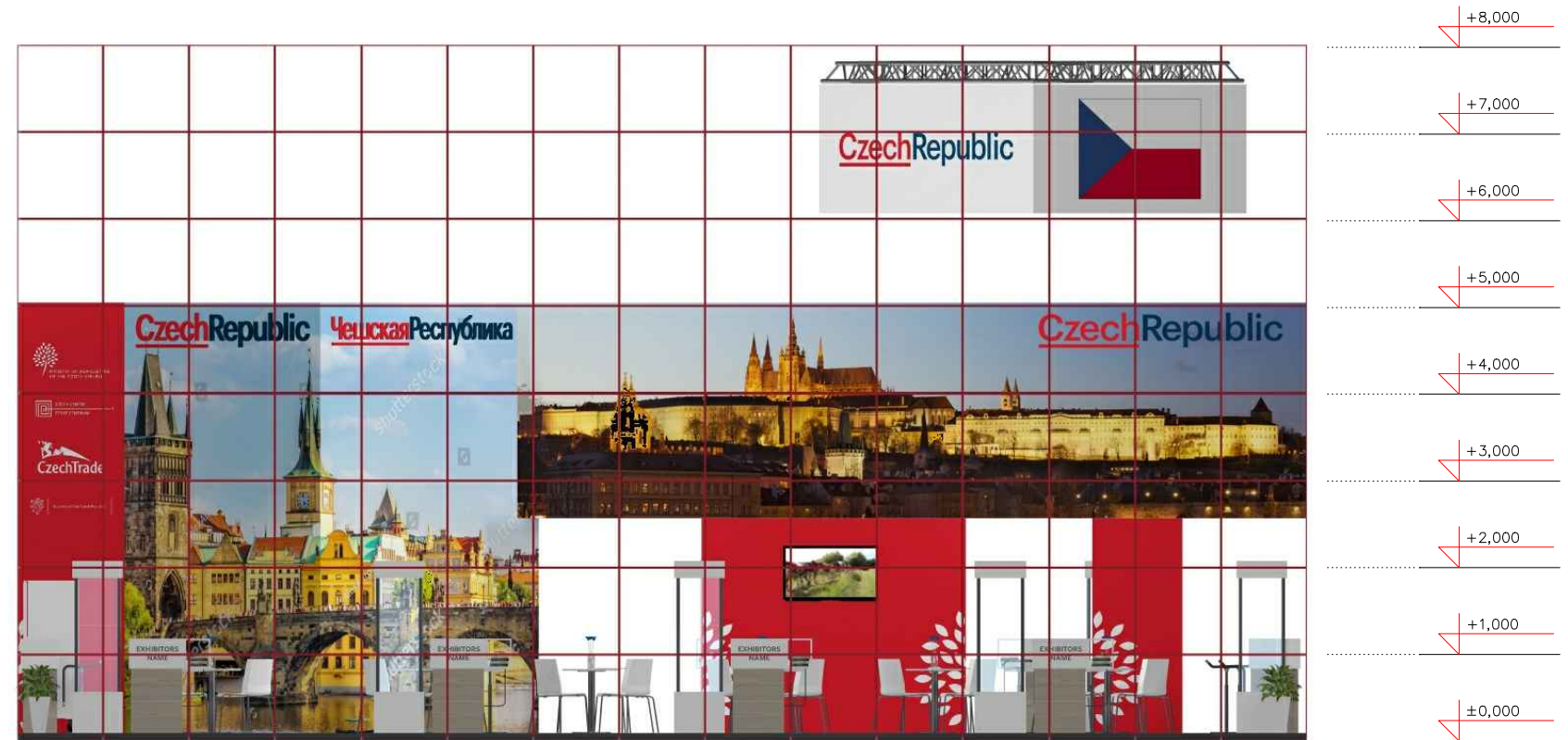
- SWITCHBOARD FOR kW, ROZVADĚČ
- CEILING FLUORESCENTLAMP, ZÁŘIVKOVÝ PODHLED , 4 TRUBICE 60CM
- MULTIPLE SOCKET 230V,16A, ZÁSUVKA
- 24 h SOCKET 230, 16A, 24 h ZÁSUVKA
- SVÍTIDLO DO PODHLEDU 100W
- KING BÍLÝ 150W
- WHITE LIGHT STRIP 60 LED/bm 13W - INTERIOR
- 1x WATER CONNECTION
- 4x HANGING POINTS

zpracováno pro firmu:

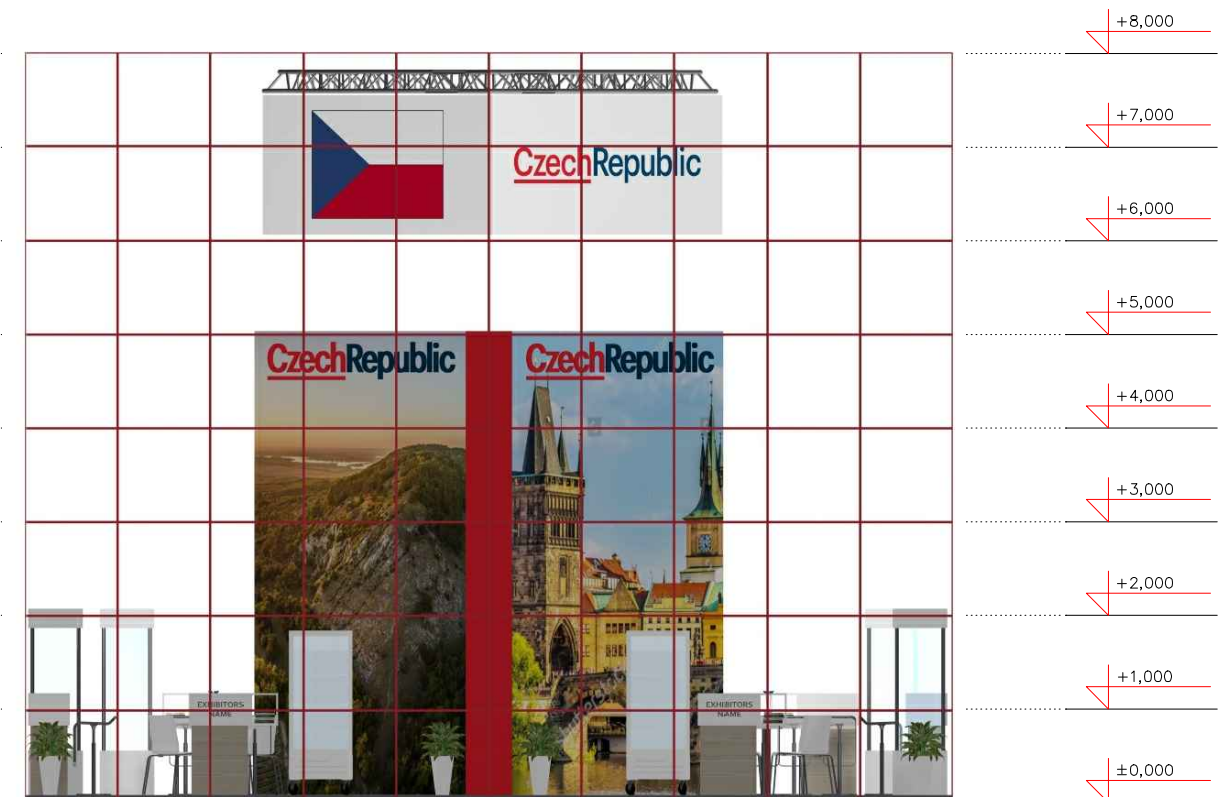


	AGROCOMPLEX UFA 17.3.-20.3.2020	
	UMÍSTĚNÍ EXPOZICE: Dubaj OBSAH VÝKRESU: V2 GROUNDPLAN ELE	PLOCHA: 150 m2 V.Č. 1.02.1
VYPRACOVAL: WWW.LPDESIGN.CZ KONTROLOVAL: Ing. Luděk PRUŠKA, +420 777 04 89 29	SOUBOR: NAVRH	

VIEW FRONT



VIEW LEFT



zpracováno pro firmu:



MZe

lp design

AGROCOMPLEX UFA 17.3.-20.3.2020

UMÍSTĚNÍ EXPOZICE: Dubaj

OBSAH VÝKRESU: **V2 VIEW**

VYPRACOVAL: WWW.LPDESIGN.CZ
KONTROLOVAL: Ing. Luděk PRUŠKA, +420 777 04 89 29

PLOCHA: 150 m²

V.Č. **1.03**

SOUBOR: NAVRH



zpracováno pro firmu:



MZe	AGROCOMPLEX UFA 17.3.-20.3.2020	
ip design	UMÍSTĚNÍ EXPOZICE: Dubaj	PLOCHA: 150 m ²
	OBSAH VYKRESU: V2 PERSPECTIVE	V.Č. 1.04
	VYPRACOVAL: WWW.LPDESIGN.CZ	SOUBOR: NAVRH
	KONTROLOVAL: Ing. Luděk PRUŠKA, +420 777 04 89 29	



zpracováno pro firmu:



MZe



AGROCOMPLEX UFA 17.3.-20.3.2020

UMÍSTĚNÍ EXPOZICE: Dubaj	PLOCHA: 150 m2
OBSAH VÝKRESU: V2 PERSPECTIVE	V.Č. 1.05
VYPRACOVAL: WWW.LPDESIGN.CZ	SOUBOR: NAVRH
KONTOLOVAL: Ing. Luděk PRUŠKA, +420 777 04 89 29	



zpracováno pro firmu:



MZe



AGROCOMPLEX UFA 17.3.-20.3.2020

UMÍSTĚNÍ EXPOZICE: Dubaj	PLOCHA: 150 m2
OBSAH VYKRESU: V2 PERSPECTIVE	V.Č. 1.06
VYPRACOVAL: WWW.LPDESIGN.CZ	SOUBOR: NAVRH
KONTROLOVAL: Ing. Luděk PRUŠKA, +420 777 04 89 29	



zpracováno pro firmu:



MZe	AGROCOMPLEX UFA 17.3.-20.3.2020	
lp design	UMÍSTĚNÍ EXPOZICE: Dubaj	PLOCHA: 150 m ²
	OBSAH VYKRESU: V2 PERSPECTIVE	V.Č. 1.07
	VYPRACOVAL: WWW.LPDESIGN.CZ	SOUBOR: NAVRH
	KONTROLOVAL: Ing. Luděk PRUŠKA, +420 777 04 89 29	



zpracováno pro firmu:



MZe	AGROCOMPLEX UFA 17.3.-20.3.2020	
	UMÍSTĚNÍ EXPOZICE: Dubaj	PLOCHA: 150 m ²
	OBSAH VÝKRESU: V2 PERSPECTIVE	V.Č. 1.08
VYPRACOVAL: WWW.LPDESIGN.CZ	SOUBOR: NAVRH	
KONTROLOVAL: Ing. Luděk PRUŠKA, +420 777 04 89 29		



zpracováno pro firmu:



MZe	AGROCOMPLEX UFA 17.3.-20.3.2020	
	UMÍSTĚNÍ EXPOZICE: Dubaj	PLOCHA: 150 m ²
	OBSAH VÝKRESU: V2 PERSPECTIVE	V.Č. 1.09
VYPRACOVAL: WWW.LPDESIGN.CZ	SOUBOR: NAVRH	
KONTROLOVAL: Ing. Luděk PRUŠKA, +420 777 04 89 29		



zpracováno pro firmu:



MZe	AGROCOMPLEX UFA 17.3.-20.3.2020	
ip design	UMÍSTĚNÍ EXPOZICE: Dubaj	PLOCHA: 150 m2
	OBSAH VÝKRESU: V2 PERSPECTIVE	V.Č. 1.10
	VYPRACOVAL: WWW.LPDESIGN.CZ	SOUBOR: NAVRH
	KONTOLOVAL: Ing. Luděk PRUŠKA, +420 777 04 89 29	



zpracováno pro firmu:



MZe	AGROCOMPLEX UFA 17.3.-20.3.2020	
	UMÍSTĚNÍ EXPOZICE: Dubaj	PLOCHA: 150 m ²
	OBSAH VYKRESU: V2 PERSPECTIVE	V.Č. 1.11
VYPRACOVAL: WWW.LPDESIGN.CZ	SOUBOR: NAVRH	
KONTROLOVAL: Ing. Luděk PRUŠKA, +420 777 04 89 29		



zpracováno pro firmu:



MZe	AGROCOMPLEX UFA 17.3.-20.3.2020	
	UMÍSTĚNÍ EXPOZICE: Dubaj	PLOCHA: 150 m ²
	OBSAH VÝKRESU: V2 PERSPECTIVE	V.Č. 1.12
VYPRACOVAL:	WWW.LPDESIGN.CZ	SOUBOR: NAVRH
KONTROLOVAL:	Ing. Luděk PRUŠKA, +420 777 04 89 29	



zpracováno pro firmu:



MZe



AGROCOMPLEX UFA 17.3.-20.3.2020

UMÍSTĚNÍ EXPOZICE: Dubaj	PLOCHA: 150 m ²
OBSAH VÝKRESU: V2 PERSPECTIVE	V.Č. 1.13
VYPRACOVAL: WWW.LPDESIGN.CZ	SOUBOR: NAVRH
KONTOLOVAL: Ing. Luděk PRUŠKA, +420 777 04 89 29	