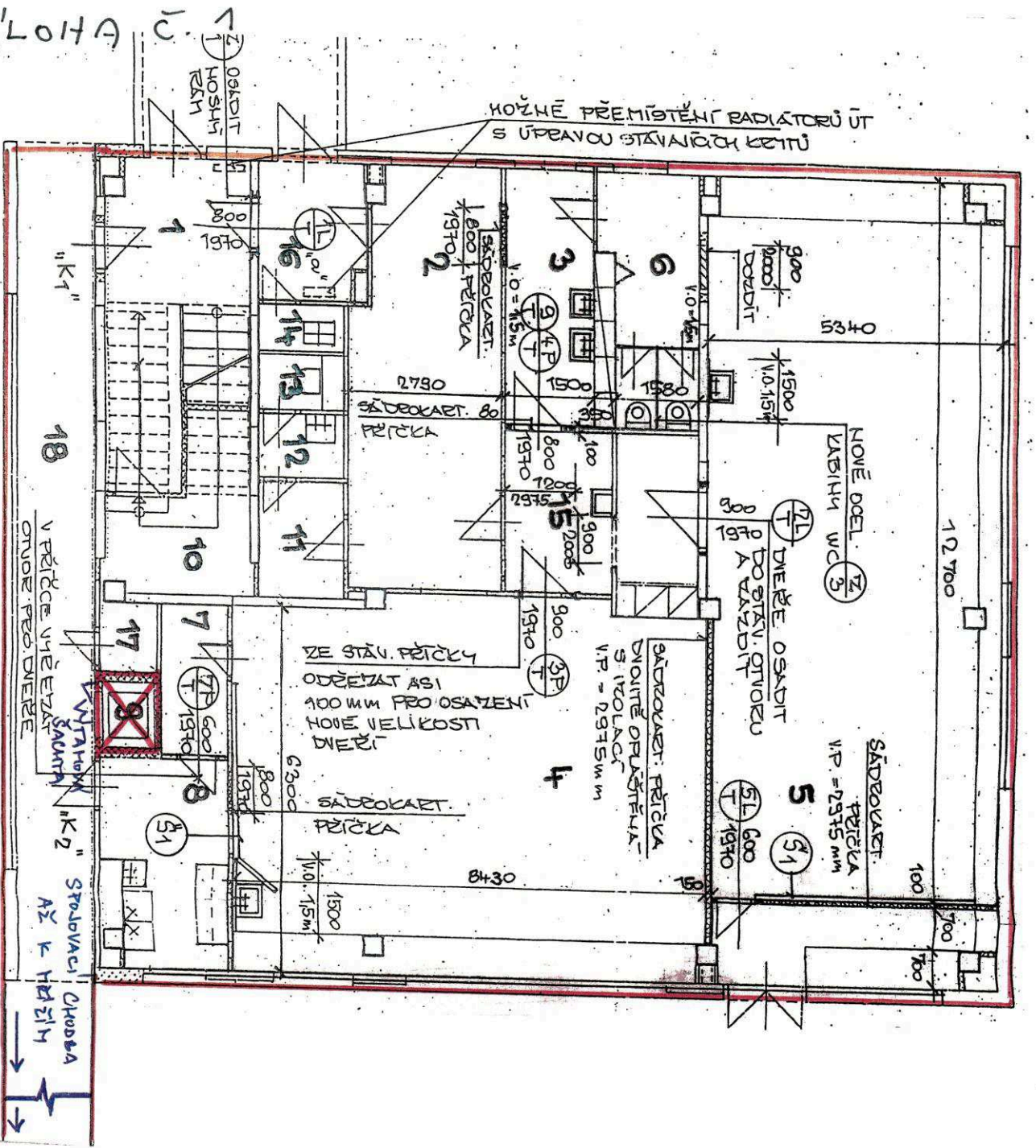


ČÁST A3 - PŮDORYS 1.N.P.



KOŽNĚ PŘEMÍSTĚNÍ RADIATORŮ ÚT  
S ÚPRAVOU STÁVAJÍCÍCH KETŮ

POZÁMKA: "a" DVEŘE OSADIT STEJNÝMI  
VZPŮSOBENÍ A JE STEJNÝCH  
VÝSLEKOSTECH JAKO V JINÉ PŘEDJEDNĚ ČÁSTI A1

V PŘÍČE VYŽE EZAR  
ONDE PRO DVEŘE

WITAKOV  
ŠACHTA

"K2" STOLOVACÍ  
AŽ K HŘÍŠŮM  
CHODBA

ZE STAV. PĚTČKY  
ODĚLAT ASI  
100 MM PRO OSAZENÍ  
HOŘE VELIKOSTI  
DVEŘÍ

SÁDKOVACÍ PRŮČKA  
DVOUĚ DRUŽSTVA  
S IZOLACÍ  
V.P. = 2315 mm

SÁDKOVACÍ  
PRŮČKA  
V.P. = 2315 mm

DVEŘE OSADIT  
DO STAV. OTVORU  
A VYZDIT

NOVÉ DVEŘ. WC  
LABYH WC

SÁDKOVACÍ  
PRŮČKA  
V.P. = 1970

SÁDKOVACÍ  
PRŮČKA

SÁDKOVACÍ  
PRŮČKA

"K1"

18

10

7

8

51

6300

1500

1500

1500

1500

1500

1500

1500

1500

1500

1500

1500

1500

1500

2780

800

800

800

800

800

800

800

800

800

800

800

800

800

800

800

800

800

800

800

8430

12700

100

100

100

100

100

100

100

100

100

100

100

100

100

5310

900

900

900

900

900

900

900

900

900

900

900

900

900

900

900

900

900

900

900

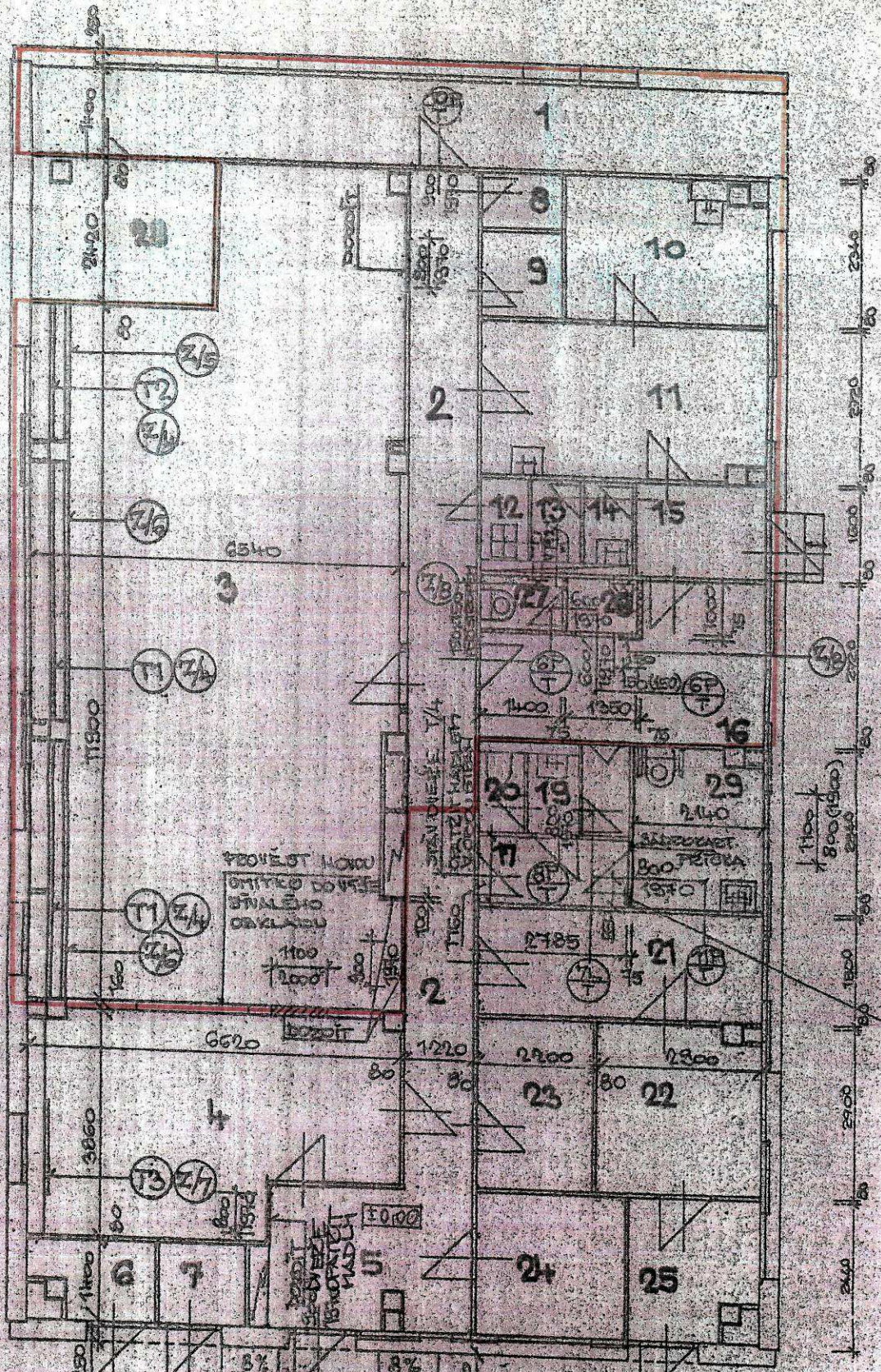
900

900

900

900

ČÁST A4 - PŮDORYS 1.N.P. - NOVÝ STAV



PLAST. PRŮVĚRNĚK 2/3  
150x150 mm  
UHĚŠTIT POD STROPEM

BUDOUCÍ BAHNŮ ZASEKAT  
DO STAV. NEFALTY FLOCHTY  
DO HL. 100 mm A 1/4 BETONHO  
VAT 50 mm PZO 0332  
BEZHEM B 13 S ILOZENIM  
1x 24K S12 5/100 - 5/100

0,08





# Výpočtový list

 pro nebytový prostor č. 101  
 J. Matuška 26a, Ostrava

na základě smlouvy č. 211/19/OBH

Podlaží:	Počet osob:	Plocha m <sup>2</sup> :	celková	započitatelná	otápěná
1	0		544.83	544.83	

Typ: Nebytové prostory nebytový prostor

Nájemce:	00-03-2948 -102-01	Vlastník:
<b>Středisko volného času, Ostrava-Zábřeh,</b>		<b>SMO, Městský obvod Ostrava-Jih</b>
<b>příspěvková organizace</b>		<b>IČ: 00845451</b>
<b>IČ: 75080516</b>		

Typ	Složka	Výpočet složky předpisu	Úhrada
nájem	Inflační nájemné	Individuálně	9081.00 Kč
<b>Celkem za nájem</b>			<b>9081.00 Kč</b>
záloha	Teplo	Individuálně	9500.00 Kč
záloha	TUV	Individuálně	1000.00 Kč
záloha	SV	Individuálně	1700.00 Kč
záloha	Osvětlení	Individuálně	3000.00 Kč
záloha	Ostatní služby	Individuálně	0.00 Kč
záloha	Výtah	Individuálně	0.00 Kč
<b>Celkem za zálohy</b>			<b>15200.00 Kč</b>

Tento variabilní symbol uvádějte při každém plat. styku s námi.

## Celkem k úhradě měsíčně 24281.00 Kč

### Plochy místností

Místnost	Plocha	Započ. pl.	Sazba Kč/m <sup>2</sup>	Nájem
01 chodba	11.59 m <sup>2</sup>	11.59 m <sup>2</sup>	200.00 Kč/m <sup>2</sup> /rok	193.17 Kč
02 šatna dětí	19.65 m <sup>2</sup>	19.65 m <sup>2</sup>	200.00 Kč/m <sup>2</sup> /rok	327.50 Kč
03 umývárna dětí	6.75 m <sup>2</sup>	6.75 m <sup>2</sup>	200.00 Kč/m <sup>2</sup> /rok	112.50 Kč
04 učebna	56.12 m <sup>2</sup>	56.12 m <sup>2</sup>	200.00 Kč/m <sup>2</sup> /rok	935.33 Kč
05 učebna	15.05 m <sup>2</sup>	15.05 m <sup>2</sup>	200.00 Kč/m <sup>2</sup> /rok	250.83 Kč
06 WC chlapci	7.64 m <sup>2</sup>	7.64 m <sup>2</sup>	200.00 Kč/m <sup>2</sup> /rok	127.33 Kč
07 sklad	4.46 m <sup>2</sup>	4.46 m <sup>2</sup>	200.00 Kč/m <sup>2</sup> /rok	74.33 Kč
08 kuchyňka	10.25 m <sup>2</sup>	10.25 m <sup>2</sup>	200.00 Kč/m <sup>2</sup> /rok	170.83 Kč
10 schodiště	11.66 m <sup>2</sup>	11.66 m <sup>2</sup>	200.00 Kč/m <sup>2</sup> /rok	194.33 Kč
11 předsíň	3.16 m <sup>2</sup>	3.16 m <sup>2</sup>	200.00 Kč/m <sup>2</sup> /rok	52.67 Kč
12 umývárna dětí	1.92 m <sup>2</sup>	1.92 m <sup>2</sup>	200.00 Kč/m <sup>2</sup> /rok	32.00 Kč
13 WC	1.05 m <sup>2</sup>	1.05 m <sup>2</sup>	200.00 Kč/m <sup>2</sup> /rok	17.50 Kč
14 úklidová komora	1.25 m <sup>2</sup>	1.25 m <sup>2</sup>	200.00 Kč/m <sup>2</sup> /rok	20.83 Kč
15 chodba	9.73 m <sup>2</sup>	9.73 m <sup>2</sup>	200.00 Kč/m <sup>2</sup> /rok	162.17 Kč
16 chodba	4.40 m <sup>2</sup>	4.40 m <sup>2</sup>	200.00 Kč/m <sup>2</sup> /rok	73.33 Kč
17 sklad	1.08 m <sup>2</sup>	1.08 m <sup>2</sup>	200.00 Kč/m <sup>2</sup> /rok	18.00 Kč
18 chodba spojovací	49.54 m <sup>2</sup>	49.54 m <sup>2</sup>	200.00 Kč/m <sup>2</sup> /rok	825.67 Kč
01 chodba	11.59 m <sup>2</sup>	11.59 m <sup>2</sup>	200.00 Kč/m <sup>2</sup> /rok	193.17 Kč
02 šatna dětí	19.65 m <sup>2</sup>	19.65 m <sup>2</sup>	200.00 Kč/m <sup>2</sup> /rok	327.50 Kč
03 umývárna dětí	6.75 m <sup>2</sup>	6.75 m <sup>2</sup>	200.00 Kč/m <sup>2</sup> /rok	112.50 Kč
04 učebna	56.12 m <sup>2</sup>	56.12 m <sup>2</sup>	200.00 Kč/m <sup>2</sup> /rok	935.33 Kč
05 učebna	15.05 m <sup>2</sup>	15.05 m <sup>2</sup>	200.00 Kč/m <sup>2</sup> /rok	250.83 Kč
06 WC dívky	7.64 m <sup>2</sup>	7.64 m <sup>2</sup>	200.00 Kč/m <sup>2</sup> /rok	127.33 Kč
07 sklad	4.46 m <sup>2</sup>	4.46 m <sup>2</sup>	200.00 Kč/m <sup>2</sup> /rok	74.33 Kč
08 kabinet	10.25 m <sup>2</sup>	10.25 m <sup>2</sup>	200.00 Kč/m <sup>2</sup> /rok	170.83 Kč
10 schodiště	11.66 m <sup>2</sup>	11.66 m <sup>2</sup>	200.00 Kč/m <sup>2</sup> /rok	194.33 Kč
11 předsíň	3.16 m <sup>2</sup>	3.16 m <sup>2</sup>	200.00 Kč/m <sup>2</sup> /rok	52.67 Kč
12 umývárna dívky	1.92 m <sup>2</sup>	1.92 m <sup>2</sup>	200.00 Kč/m <sup>2</sup> /rok	32.00 Kč
13 WC dívky	1.05 m <sup>2</sup>	1.05 m <sup>2</sup>	200.00 Kč/m <sup>2</sup> /rok	17.50 Kč
14 úklidová komora	1.25 m <sup>2</sup>	1.25 m <sup>2</sup>	200.00 Kč/m <sup>2</sup> /rok	20.83 Kč
15 chodba	9.73 m <sup>2</sup>	9.73 m <sup>2</sup>	200.00 Kč/m <sup>2</sup> /rok	162.17 Kč
16 sklad	1.08 m <sup>2</sup>	1.08 m <sup>2</sup>	200.00 Kč/m <sup>2</sup> /rok	18.00 Kč
17 chodba	20.58 m <sup>2</sup>	20.58 m <sup>2</sup>	200.00 Kč/m <sup>2</sup> /rok	343.00 Kč
02 chodba	13.20 m <sup>2</sup>	13.20 m <sup>2</sup>	200.00 Kč/m <sup>2</sup> /rok	220.00 Kč
03 taneční sál	87.13 m <sup>2</sup>	87.13 m <sup>2</sup>	200.00 Kč/m <sup>2</sup> /rok	1452.17 Kč
08 sklad	1.26 m <sup>2</sup>	1.26 m <sup>2</sup>	200.00 Kč/m <sup>2</sup> /rok	21.00 Kč

sklad	1.90 m2	1.90 m2	200.00 Kč/m2/rok	31.67 Kč
) sklad	7.64 m2	7.64 m2	200.00 Kč/m2/rok	127.33 Kč
1 kancelář	13.08 m2	13.08 m2	200.00 Kč/m2/rok	218.00 Kč
2 úklidová komora	1.15 m2	1.15 m2	200.00 Kč/m2/rok	19.17 Kč
13 WC dívky	1.15 m2	1.15 m2	200.00 Kč/m2/rok	19.17 Kč
14 předsín WC	1.26 m2	1.26 m2	200.00 Kč/m2/rok	21.00 Kč
15 zádveří	3.55 m2	3.55 m2	200.00 Kč/m2/rok	59.17 Kč
16 vstup k WC	13.38 m2	13.38 m2	200.00 Kč/m2/rok	223.00 Kč
26 předsín WC	1.42 m2	1.42 m2	200.00 Kč/m2/rok	23.67 Kč
27 WC	1.47 m2	1.47 m2	200.00 Kč/m2/rok	24.50 Kč

STATUTÁRNÍ MĚSTO OSTRAVA  
MĚSTSKÝ OBVOD OSTRAVA-JIH  
odbor bytového a ostatního  
hospodářství 21  
ul. Horní 3  
700 30 Ostrava-Hrabůvka

Nájemné za plochu celkem:

9080.49 Kč

### Příloha č. 3 - Věcné vymezení drobných oprav

Drobné opravy prostoru a jeho vnitřního vybavení, které jsou součástí pronajatého prostoru a ve vlastnictví pronajímatele:

- a) lokální opravy jednotlivých vrchních částí podlah, lokální opravy podlahových krytin a výměny prahů a lišt,
- b) opravy a výměny zámků, kování, klik oken a dveří,
- c) lokální opravy rolet a žaluzií,
- d) výměny elektrických koncových zařízení, zejména vypínačů, zásuvek, zásuvek rozvodů datových sítí, signálů analogového i digitálního televizního vysílání, tlačítek domácích telefonů a výměny zdrojů světla v osvětlovacích tělesech, krytů světel. Netýká se zařízení elektronického zabezpečovacího systému a elektrické požární signalizace, které jsou v majetku pronajímatele,
- e) opravy uzavíracích armatur na rozvodech vody, opravy baterií, výtokových ventilů, splachovačů, pisoárů, opravy ventilů ústředního vytápění - týká se výměny těsnění, případně výměny dílčích částí zařizovacích předmětů. Opravy odpadů v prostoru zajišťuje nájemce, opravy odpadů ve zdi zajišťuje pronajímatel,
- f) u zařízení pro vytápění a ohřev vody – plynové, elektrické kotle, kamna na plyn a elektřinu, ohřívače vody na plyn a elektřinu - je nájemce povinen provádět pravidelné servisní prohlídky a opravy odbornou servisní firmou. V případě nutnosti výměny komponentů nebo dílů uvedených zařízení, zajistí toto pronajímatel na základě písemného doporučení servisního technika,
- g) u zařízení vzduchotechniky a klimatizace je nájemce povinen provádět pravidelný servis a údržbu zařízení včetně zajišťování oprav v rozsahu výměny filtrů, doplnění chladiva a zajištění provádění odborných prohlídek, pokud nedojde k jiné dohodě s nájemcem. V případě výskytu jiné závady na zařízení je nájemce povinen tuto skutečnost neprodleně nahlásit pronajímateli (pokud se toto zařízení nachází v objektu),
- h) čištění lapáků tuků včetně zajišťování odběrů vzorku odpadních vod vypouštěných do kanalizace v souladu s provozním řádem lapáku tuku (pokud se toto zařízení nachází v objektu). Jedno vyhotovení rozboru odpadních vod bude zasíláno na vědomí odboru bytového a ostatního hospodářství,
- i) nájemce zajišťuje malování pronajatých prostor,
- j) nájemce zajišťuje zasklívání oken, dveří a výkladců v případě mechanického poškození,
- k) u nouzového osvětlení je nájemce povinen provádět měsíční kontroly nouzového osvětlení včetně zápisu do deníku nouzového osvětlení (pokud se toto zařízení nachází v objektu).