

**Prováděcí smlouva k Rámcové dohodě
o dodávce koncových zařízení radiokomunikačního systému
PEGAS**

č. j. MV-67569-41 /OPF-2019

Smluvní strany

Česká republika – Krajské ředitelství policie Libereckého kraje

IČO: 72050501

ID DS: vsmhvp9

Sídlo: Náměstí Dr. E. Beneše 24, 460 32 Liberec 1

Zastoupená: plk. Ing. Vladimírem Libnarem, náměstkem ředitele pro ekonomiku



č.j. : KRPL-82527 /ČJ-2019-1800IT

(dále jen „**Objednatel**“)

a

Pramacom Prague spol. s r.o.

se sídlem: Na Pískách 1667/36, 160 00 Praha 6

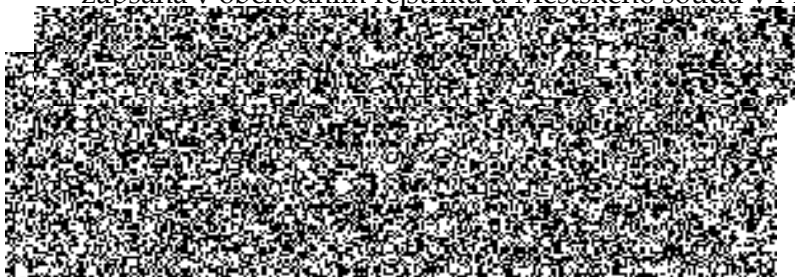
IČO: 18630782

DIČ: CZ18630782

ID DS: h3zuhgz



zapsána v obchodním rejstříku u Městského soudu v Praze, oddíl C, vložka 3992



(Objednatel a Dodavatel budou označováni jednotlivě jako „**Strana**“ a společně jako „**Strany**“)

se dohodly na realizaci dílčí veřejné zakázky na „dodávky koncových zařízení radiokomunikačního systému PEGAS“ za podmínek uvedených v Rámcové dohodě o dodávce koncových zařízení radiokomunikačního systému PEGAS ze dne 9. 10. 2019, uzavřené mezi Dodavatelem a Českou republikou – Ministerstvem vnitra (dále jen „**Rámcová dohoda**“), a za podmínek uvedených níže v této Prováděcí smlouvě (dále jen „**Smlouva**“).

Článek 1

Předmět Smlouvy

- 1.1 Předmětem této Smlouvy je závazek Dodavatele dodat Zařízení specifikované v Příloze č. 1 této Smlouvy (dále jen „**Dodávka**“).
- 1.2 Objednatel se zavazuje Dodávku převzít a zaplatit za ni dohodnutou cenu za podmínek stanovených v Rámcové dohodě a této Smlouvě.

Článek 2

Ceny a platební podmínky

- 2.1 Cena za Dodávku činí **3.185.540,00 Kč,- Kč bez DPH** (třímilionystoosmdesátpěttisícpětsetčtyřicet korun českých), tj. **3.854.503,40,- Kč** (třímilionyosmsetpadesátčtyřitisícepětsettři + 40/100 korun českých) **včetně DPH**.
- 2.2 Cena bude uhrazena v souladu se způsobem úhrady dle čl. VI Rámcové dohody po její akceptaci dle čl. VII Rámcové dohody.
- 2.3 Dodavatel má právo za řádně a včas provedenou Dodávku vystavit Objednateli fakturu za podmínek stanovených v Rámcové dohodě.
- 2.4 Všechny ceny uvedené v této Smlouvě jsou konečné a lze je překročit pouze v případě změny sazeb příslušné daně z přidané hodnoty.
- 2.5 Fakturace za plnění poskytnuté Dodavatelem bude provedena způsobem uvedeným v Rámcové dohodě.
- 2.6 DPH bude fakturována v zákonem stanovené výši dle platných a účinných právních předpisů v době uskutečnění zdanitelného plnění. Faktury jsou splatné dle podmínek uvedených v Rámcové dohodě.

Článek 3

Termín a místo plnění

- 3.1 Termín plnění je do 13.12.2019.
- 3.2 Místem plnění je KŘP Libereckého kraje, Náměstí Dr. E. Beneše 24, 460 32 Liberec 1

Článek 4

Sankční ujednání

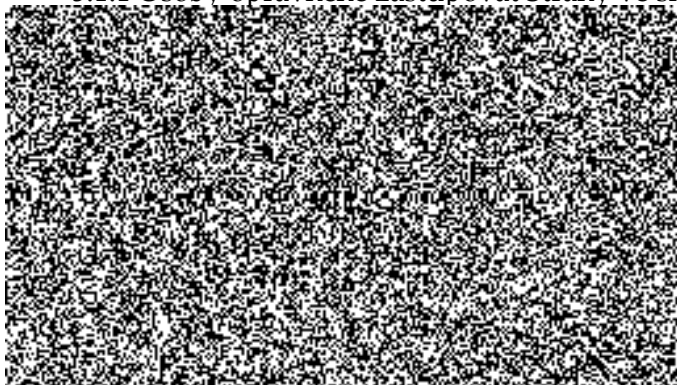
- 4.1 Sankce za prodlení s předáním a za porušení dalších povinností Dodavatele a Objednatele vyplývajících z Rámcové dohody a této Smlouvy se řídí příslušnými ustanoveními Rámcové dohody.
- 4.2 Záruka Dodavatele je poskytována v souladu s příslušnými ustanoveními Rámcové dohody.

Článek 5

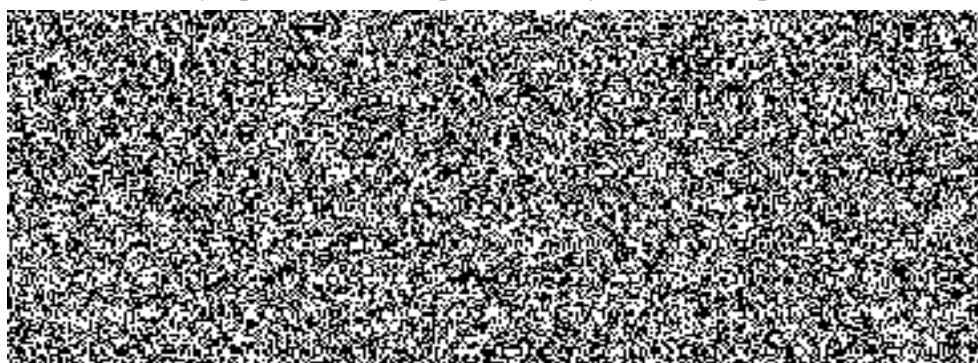
Oprávněné osoby a komunikace stran

- 5.1 Každá ze Stran jmenuje oprávněnou osobu, která bude zastupovat Stranu ve smluvních a obchodních záležitostech a při věcném plnění.

5.1.1 Osoby oprávněné zastupovat Strany ve smluvních a obchodních záležitostech:



5.1.2 Osoby oprávněné zastupovat Strany ve věcném plnění:



- 5.2 Strany jsou oprávněny změnit výše uvedené oprávněné osoby, jsou však povinny na takovou změnu písemně předem upozornit druhou Stranu.
- 5.3 Všechny dokumenty mající vztah k plnění této Smlouvy musí být podepsány oprávněnými osobami obou Stran v souladu s odst. 5.1 a 5.2 Smlouvy.
- 5.4 Jakékoli oznámení, žádost či jiné sdělení, jež má být učiněno či dáno Straně dle Dohody, bude učiněno či dáno písemně. Veškerá komunikace mezi Stranami bude probíhat prostřednictvím Oprávněných osob, nedohodnou-li se Strany jinak.

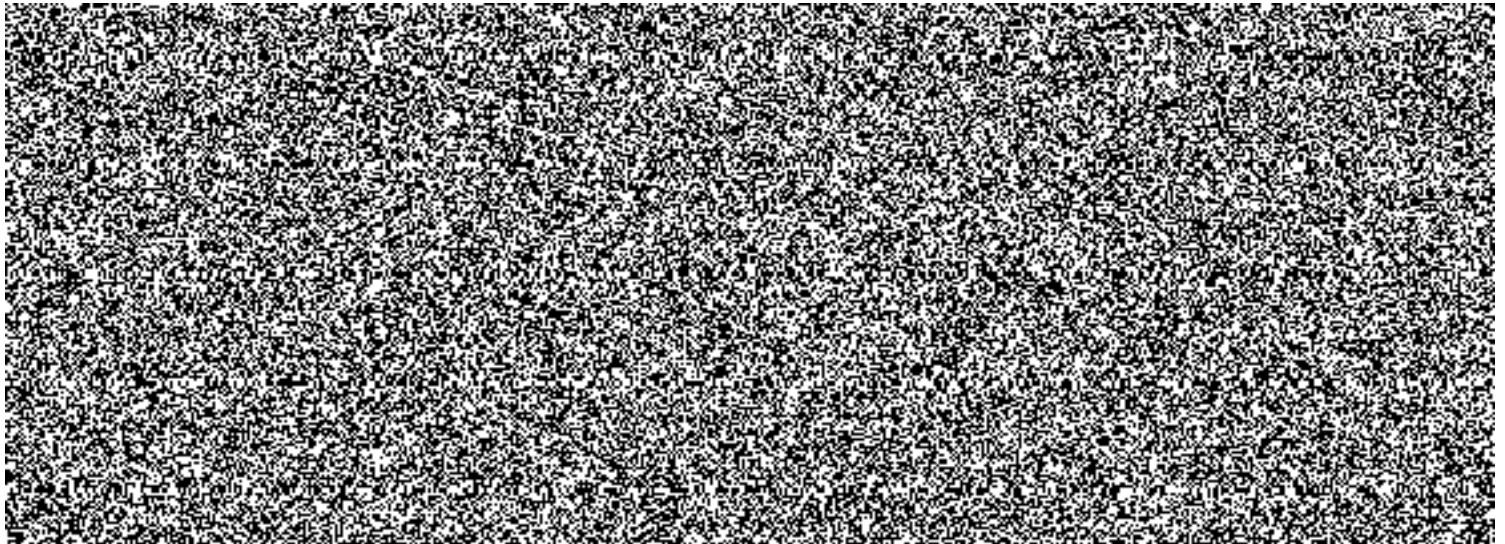
Článek 6

Závěrečná ujednání

- 6.1 V případě, že Objednatel je složka integrovaného záchranného systému, Dodavatel plně akceptuje zvláště významné upozornění Objednatele o zvláštní povaze působnosti účastníků a pořizovaných zařízení nezbytných pro plnění zákonem stanovené působnosti Objednatele, což je umocněno nezbytností zcela bezproblémového, řádného a včasného plnění ze strany Dodavatele. Je nezbytné, aby byly v co nejkratší možné době vytvořeny podmínky pro účinnou ochranu života a zdraví občanů a majetku před požáry a pro poskytování pomoci při požárech, dopravních nehodách, technických zásazích, živelních pohromách a jiných mimořádných událostech. Základním posláním Objednatele je chránit životy a zdraví obyvatel a majetek před požáry a poskytovat účinnou pomoc při mimořádných událostech, k čemuž slouží předmět smluvního vztahu, který je poskytován rovněž pro plnění úkolů integrovaného záchranného systému, jednotek požární ochrany a hasičského záchranného sboru. Z výše uvedeného krom jiného plyne, že dodržení termínu plnění uvedených v čl. 3 odst. 3.1 této Smlouvy je nezbytné pro bezproblémové plnění povinností Objednatele stanovených právními předpisy. Výše uvedenému musí být podřízen režim Smlouvy a rovněž při výkladu smluvních ujednání přikládána adekvátní důležitost a tvrdost, a to zejména v oblasti odstoupení od smlouvy (čl. XIII

Rámcové dohody) a odpovědnosti za škodu (čl. IX a X Rámcové dohody), zajištění závazku /utvrzení dluhu/ smluvní pokutou (čl. XI Rámcové dohody), kterou považuje Dodavatel za zcela přiměřenou.

- 6.2 Tato Smlouva nabývá platnosti a účinnosti zveřejněním v registru smluv dle zákona č. 340/2015 Sb., o zvláštních podmínkách účinnosti některých smluv, uveřejňování těchto smluv a registru smluv (zákon o registru smluv), ve znění pozdějších předpisů, přičemž uveřejnění Smlouvy se zavazuje zajistit Objednatel.
- 6.2 Smlouvu je možné měnit a doplňovat pouze číslovanými písemnými dodatky, které se dnem podpisu Stran stanou její součástí. Uveřejnění dodatku ke Smlouvě zajistí Objednatel.
- 6.3 Prováděcí smlouva může být ukončena písemnou dohodou Dodavatele a Objednatele.
- 6.4 Smlouvou neupravené skutečnosti, práva a povinnosti Stran se řídí příslušnými ustanoveními Rámcové dohody.
- 6.5 Tato smlouva je vyhotovena pouze v elektronické podobě a elektronicky podepsána objednatelem a dodavatelem.
- 6.6 Nedílnou součástí Smlouvy je Příloha č. 1 – Specifikace Dodávky.
- 6.7 Strany prohlašují, že si tuto Smlouvu včetně Přílohy č. 1 přečetly, obsahu porozuměly a že je projevem jejich pravé a svobodné vůle prosté jakéhokoliv omylu, na důkaz čehož tuto Smlouvu vlastnoručně podepisují.



Příloha č. 1 – Specifikace Dodávky

Specifikace zařízení	Položka	Kusů	Jednotková cena bez DPH	Jednotková cena s DPH	Celkem s DPH
Ruční radiostanice TPH 900	3.1	86	29.120,00 Kč	35.235,20 Kč	3.030.227,20 Kč
Jednonásobný nabíječ stolní	32	30	3.090,00 Kč	3.738,90 Kč	112.167,00 Kč
Multinabíječ stolní	37	20	19.890,00 Kč	24.066,90 Kč	481.338,00 Kč
Autoadaptér 10W pro TPH900	41	4	47.680,00 Kč	57.692,80 Kč	230.771,20 Kč
Celkem					3.854.503,40 Kč

1. Autoadaptér 10W pro TPH 900 4 ks
(autoadaptér se zesilovačem 10 W pro ruční rádiový terminál TPH 900)
2. Ruční radiostanice TPH 900 86 ks
(ruční rádiový terminál TPH 900 včetně interního rozhraní Bluetooth a interního přijímače GPS, antény a baterie)
3. Nabíječ jednonásobný TPH 900 30 ks
(stolní nabíječ umožňující současné nabíjení rádiového terminálu s vloženou baterií i samostatné baterie, síťový napájecí zdroj)
4. Vícenásobný nabíječ TPH 900 20 ks
(stolní nabíječ umožňující současné nabíjení rádiového terminálu s vloženou baterií i samostatné baterie, společný síťový napájecí zdroj)