

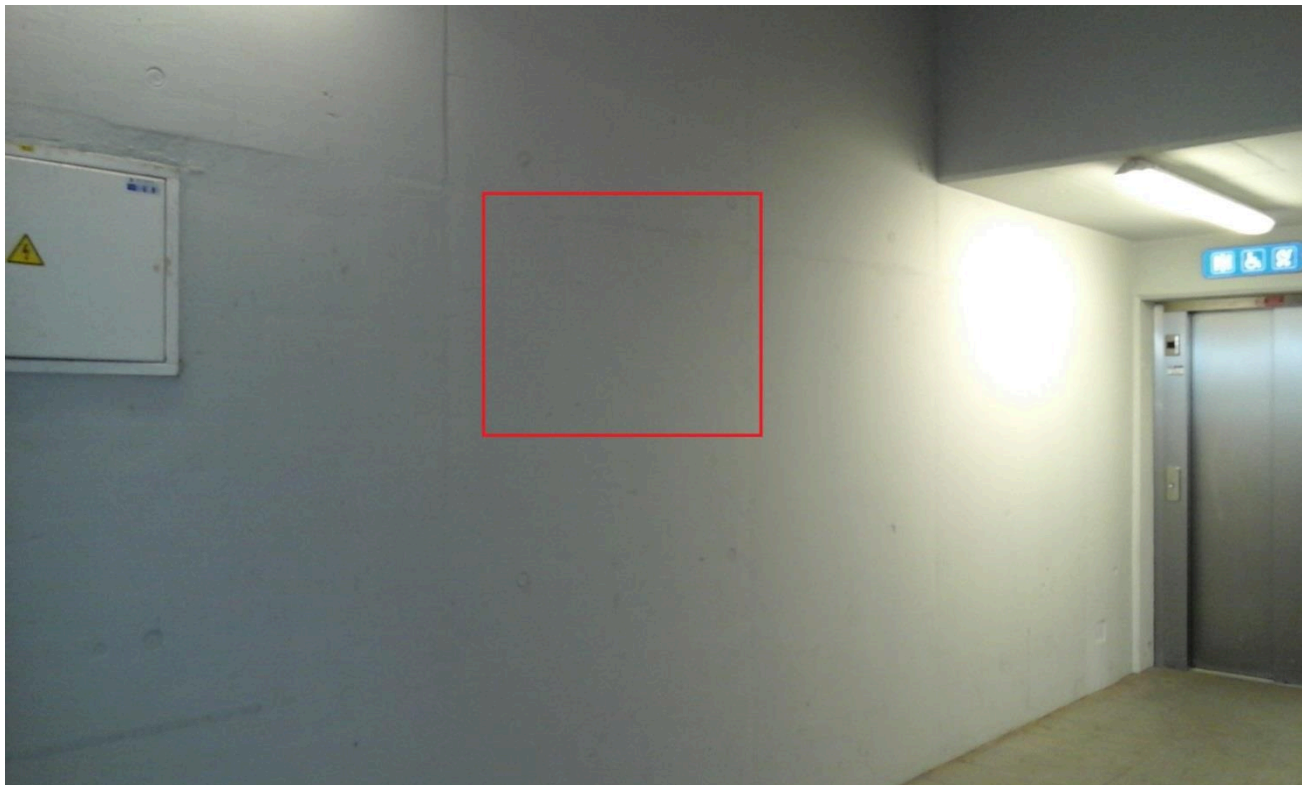
Zastávka Dolní Libchavy (přístřešek)



Zastávka Černovír (přístřešek)



Výpravní budova žst. Ústí nad Orlicí (podchod) 1



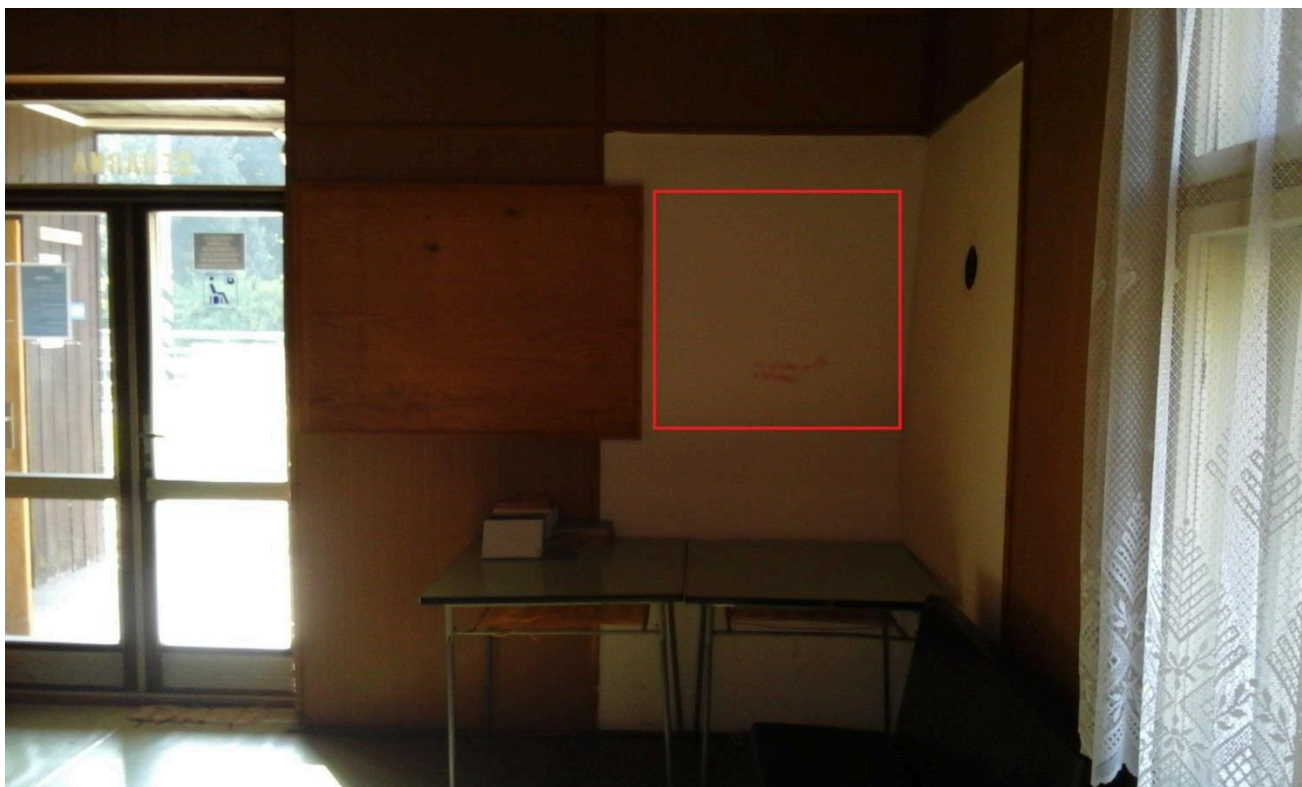
Výpravní budova žst. Ústí nad Orlicí (podchod) 2



Výpravní budova žst. Ústí nad Orlicí (podchod) 3



Výpravní budova žst. Lanšperk (čekárna) 1



Výpravní budova žst. Lanšperk (čekárna) 2



Žst. Lanšperk (přístřešek)



Výpravní budova žst. Letohrad (vestibul)



Zastávka Hnátnice (čekárna)



Žst. Dolní Dobrouč (přístřešek)



Zastávka Verměřovice (přístřešek)



Zastávka Jamné nad Orlicí (přístřešek)



Výpravní budova žst. Jablonné nad Orlicí (nástupní prostory)



Výpravní budova žst. Jablonné nad Orlicí (čekárna)



Zastávka Mladkov (přístřešek)



Žst. Těchonín (nástupní prostory)



Výpravní budova žst. Lichkov (nástupní prostory)



Výpravní budova žst. Lichkov (čekárna)



Výpravní budova žst. Králíky (nástupní prostory)



Výpravní budova žst. Králíky (čekárna)



Zastávka Králíky (přístřešek)



Výpravní budova žst. Dolní Lipka (nástupní prostory)



Výpravní budova žst. Dolní Lipka (čekárna)



Zastávka Dolní Orlice (přístřešek)



Žst. Moravský Karlov (nástupní prostory)



Výpravní budova žst. Červená Voda (nástupní prostory)



Výpravní budova žst. Bílá Voda (nástupní prostory)



Zastávka Červená Voda, Pod Rozhlednou (přístřešek)



Zastávka Mlýnský Dvůr (přístřešek)



Žst. Červený Potok (nástupní prostory)



Zastávka Prostřední Lipka (nástupní prostory)



Ověřovací doložka změny datového formátu dokumentu podle § 69a zákona č. 499/2004 Sb.

Doložka číslo: 481706

Původní datový formát: application/pdf

UUID původní komponenty: f6f89dff-b4e1-4b5b-959b-39c549a41358

Jméno a příjmení osoby, která změnu formátu dokumentu provedla:

System ERMS (zpracovatel dokumentu Dušan PODLOUCKÝ)

Subjekt, který změnu formátu provedl: Správa železniční dopravní cesty, státní organizace

Datum vyhotovení ověřovací doložky: 12.11.2019 08:11:01



cc39ea1f-37a9-4f82-b5d1-28a7fb7e5cf0