

NÁVRH NA ZMĚNU STAVBY

Stavba: **Modernizace pohyblivých schodů 256 - 258
ve stanici Karlovo náměstí, modernizace vestibulu**

Číslo stavby:

Pořadové číslo změnového listu:

4

Změna:

x

D - dokumentace

P - příprava

R - realizace

OBJEKT: Stavební a konstrukční řešení	Číslo (pod objektu): SO 02	Název: Elektroinstalace, osvětlení
Popis změny: V dokumentaci pro výběr zhotovitele zpracované společností Metroprojekt Praha a.s. bylo uvažováno s vedením všech kabelů SO 02 v úrovni pod vestibulem v silnoproudém kanálu. Z důvodu níže popsané prostorové kolize nebylo možné v silnoproudém kanálu uložit napájecí kabely pro rozvaděče RS 08 a RU 08. Vedení těchto kabelů je tedy v dopracované Realizační dokumentaci stavby (RDS) navrženo v sousedním slaboproudém kanálu na novém roštu š.400mm který bude osazen na šikminu pod stávající lávky, současně došlo ke změně typů svítidel z C1, C2 jedno zdrojových na D1, D2 dvou zdrojové.		
Zdůvodnění změny: V rámci dopracování realizační projektové dokumentace SO 02 - Osvětlení ve stanici Karlovo náměstí bylo dne 11.5.2018 provedeno místní šetření za účasti autorského dozoru, TDI, a projektanta. Bylo zjištěno, že stávající kabelové kanály nn jsou již plně obsazené a jejich stav neumožňuje přidat k původním kabelům další napájecí kabely pro nové rozvaděče osvětlení umístěné v nových rozvodnách v UPV-KN. Z tohoto důvodu budou v silnoproudém kanálu na stávající lávky uloženy pouze napájecí kabely pro nové zařízení ASDŘ-O a napájecí kabely pro nové rozvaděče RS08 a RU08 budou vedeny ve slaboproudém kanálu na novém roštu š.400mm, který bude osazen na šikminu pod stávající lávky. V tomto místě je nutné demontovat nefunkční kabely v délce 86,5m s původním kabelovým roštem. Napájecí kabely budou mezi sebou odděleny přepážkami. Po kontrolním přepočtení došlo také ke změně typů svítidel z C1, C2 jedno zdrojových na D1, D2 dvou zdrojové dle předepsané intenzity.		
Posouzení změny - autorský dozor projektanta: METROPROJEKT Praha a.s. Hlavní inženýr projektu Souhlasím s použitými rozměry, materiály i výše uvedeným zdůvodněním.		

Stavba: Modernizace pohyblivých schodů 256 - 258 ve stanici Karlovo náměstí, modernizace vestibulu	Číslo smlouvy: 000631 00 17	SO SO 02	Změnový list č: 4
POSOUZENÍ NÁVRHU ZMĚNY			
DOPADY ZMĚNY:			
Do projektové dokumentace:	ano/ne		
Do časového plánu stavby:	ano/ne		
Do ceny stavby:	zvýšení o:		477 385,87 Kč
	snížení o:		Kč
NAVRHOVATEL ZMĚNY:			
HOCHTIEF CZ a. s., divize Dopravní stavby Vedoucí projektového týmu	Podpis:	BREMA, spol. s r.o. Projektový manažer	Podpis:
VYJÁDŘENÍ VE VĚCÍCH TECHNICKÝCH:			
Zhotovitel: HOCHTIEF CZ a. s., divize Dopravní stavby Vedoucí technolog - přípravář	Souhlasím Podpis:	Obstaravatel / Příkazník: INFRAM a.s. Technický dozor stavebníka	Podpis:
VYJÁDŘENÍ VE VĚCÍCH FINANČNÍCH:			
Zhotovitel: HOCHTIEF CZ a. s., divize Dopravní stavby Vedoucí projektového týmu	Souhlasím Podpis:	Obstaravatel / Příkazník: INFRAM a.s. Technický dozor stavebníka	Souhlasím Podpis:
Zhotovitel: BREMA, spol. s r.o. Projektový manažer	Souhlasím Podpis:		
CELKOVÝ NÁVRH ZHOTOVITELE PŘEDKLÁDÁ:			
HOCHTIEF CZ a. s., divize Dopravní stavby Ředitel divize	Podpis:		
BREMA, spol. s r.o. Jednatel společnosti	Podpis:		
CELKOVÉ DOPORUČENÍ: Doporučuji ke schválení			
Za Obstaravatele / Příkazníka: INFRAM a.s. Technický dozor stavebníka		Za Objednatele: Dopravní podnik hl. m. Prahy, akciová společnost Projektový manažer	
Dopravní podnik hl. m. Prahy, akciová společnost Vedoucí odboru 700100 Strategický a investiční rozvoj		Dopravní podnik hl. m. Prahy, akciová společnost Vedoucí oddělení	
		Technický ředitel Metro	

Seznam příloh k návrhu na změnu stavby:

Číslo přílohy	Název	Počet listů
Příloha č. 1	Rozpočet ceny	2 x A4
Příloha č. 2	Vyjádření METROPROJEKT Praha a.s. - zápis z jednání ze dne 24.5.2018	3 x A4
Příloha č. 3	Přehledná situace skutečného stavu	1 x A3
Příloha č. 4	Fotodokumentace	2 x A4
Příloha č. 5	Realizační projektová dokumentace - Technická zpráva	3 x A4
Příloha č. 6	Výkaz výměr	2 x A4
	Celkem počet stran návrhu změny stavby	1 x A3 12 x A4

OCENĚNÝ SOUPIS PRACÍ

CPV: 45234125-8

Stavba: Modernizace pohyblivých schodů ve stanici Karlovo náměstí: 256, 257, 258

Objekt: SO 02 Elektro osvětlení

Objednatel:

Zhotovitel:

Datum: 06.04.2018

JKSO:

P.Č.	Kód položky	Popis	MJ	Množství DVZ	Množství RDS	Množství RDS - DVZ	Cena jednotková	Cena celkem DVZ	Cena celkem RDS	Cena celkem RDS - DVZ	Výpočet DVZ, komentář, odkaz na část dokumentace
1	2	3	4	5	6	7	8	9	10	11	12

1 Rozvaděče

1	1-001	Rozvaděč RS08	ks								
2	1-002	Rozvaděč RU08	ks								
3	1-003	Doplnění stávajících rozvaděčů (dopl.rozv.RBN 2.p-5xpoj.odp.vč.poj.16A/1, dopl.rozv.RS08.1 - 1xpom.rele pro záskok nouze)	hod								

2 Ocelová konstrukce pro uchycení svítidel, prvků elektro atd.

4	2-001	Systémový závěs pro předměty do 10 kg (konstrukce pro svítidla, instalační krabice, vypínače, zásuvky) - materiál pozinkovaná ocel - v provedení pro metro včetně kotvení, izolačních podložek	ks								
5	2-002	Ocelová trubka ochranná P29 prov.pro metro	m								
6	2-003	Atypický závěs-materiál pozinkovaná ocel - provedení pro metro včetně kotvení, izolačních podložek atd.	kg								
7	2-004	Ochranná barva HY-ZINC EXTRA	kg								

3 Kabely a kabelové konstrukce

8	3-001	Kabelový žebřík šíře 400mm + protipožární přepážka v celé délce, včetně příslušenství - spojky, rohové profily vnitřní a vnější, kotvení atd. - komplet - prov.pro metro + uchycení kabelů pomocí třmenových příchytěk vícenásobných(jednoduchá, dvojnásobná, trojnásobná) po 0,3m - započítáno v této položce	m								
9	3-002	Kabelový žebřík šíře 300mm + protipožární přepážka v celé délce, včetně příslušenství - spojky, rohové profily vnitřní a vnější, kotvení atd. - komplet - prov.pro metro + uchycení kabelů pomocí třmenových příchytěk vícenásobných(jednoduchá, dvojnásobná, trojnásobná) po 0,3m - započítáno v této položce	m								
10	3-003	Kabelový žebřík šíře 200mm + protipožární přepážka v celé délce, včetně příslušenství - spojky, rohové profily vnitřní a vnější, kotvení atd. - komplet - prov.pro metro + uchycení kabelů pomocí třmenových příchytěk vícenásobných(jednoduchá, dvojnásobná, trojnásobná) po 0,3m - započítáno v této položce	m								
11	3-004	Kabelové vedení s trubkovými příchytkami Bettermann 732 a 733 vč. příslušenství pro samostatné vedení nouzového osvětlení po 0,3m	m								
12	3-005	Profilová lišta Bettermann 2060L a 2068 vč. Příslušenství P(750)90-M	m								
13	3-006	kabel "V" 3Jx2,5 Cu-P(750)90-M Dodávka, manipulace a montáž kabelu, včetně dodávky drobného instalačního materiálu, včetně ukončení, kabelových štítků, apod. Délka včetně prořezů.	m								
14	3-007	kabel "V" 30x1,5 Cu-P(750)90-M Dodávka, manipulace a montáž kabelu, včetně dodávky drobného instalačního materiálu, včetně ukončení, kabelových štítků, apod. Délka včetně prořezů.	m								

P.Č.	Kód položky	Popis	MJ	Množství DVZ	Množství RDS	Množství RDS - DVZ	Cena jednotková	Cena celkem DVZ	Cena celkem RDS	Cena celkem RDS - DVZ	Výpočet DVZ, komentář, odkaz na část dokumentace
1	2	3	4	5	6	7	8	9	10	11	12
15	3-008	kabel "V" 3Jx4 Cu-P(750)90-M Dodávka, manipulace a montáž kabelu, včetně dodávky drobného instalačního materiálu, včetně ukončení, kabelových štítků, apod. Délka včetně prořezů.	m								
16	3-009	kabel "V" 3Jx6 Cu-P(750)90-M Dodávka, manipulace a montáž kabelu, včetně dodávky drobného instalačního materiálu, včetně ukončení, kabelových štítků, apod. Délka včetně prořezů.	m								
17	3-010	kabel "V" 3Jx10 Cu-P(750)90-M AOD/P Dodávka, manipulace a montáž kabelu, včetně dodávky drobného instalačního materiálu, včetně	m								
18	3-011	kabel "V" 3Jx120 Cu-P(750)90-M AOP/D Dodávka, manipulace a montáž kabelu, včetně dodávky drobného instalačního materiálu, včetně	m								
19	3-012	kabel "R" 4Jx120 Cu-P(750)90-M AOP/D Dodávka, manipulace a montáž kabelu, včetně dodávky drobného instalačního materiálu, včetně ukončení, kabelových štítků, apod. Délka včetně prořezů.	m								
20	3-013	kabel "R" 5Jx1,5 Cu-M Dodávka, manipulace a montáž kabelu, včetně dodávky drobného instalačního materiálu, včetně ukončení, kabelových štítků, apod. Délka včetně prořezů.	m								
21	3-014	kabel "R" 5Jx2,5 Cu-M Dodávka, manipulace a montáž kabelu, včetně dodávky drobného instalačního materiálu, včetně ukončení, kabelových štítků, apod. Délka včetně prořezů.	m								
22	3-015	kabel "R" 3Jx2,5 Cu-M Dodávka, manipulace a montáž kabelu, včetně dodávky drobného instalačního materiálu, včetně ukončení, kabelových štítků, apod. Délka včetně prořezů.	m								
23	3-016	kabel "R" 3Jx1,5 Cu-M Dodávka, manipulace a montáž kabelu, včetně dodávky drobného instalačního materiálu, včetně ukončení, kabelových štítků, apod. Délka včetně prořezů.	m								
24	3-017	kabel "R" 3Ox1,5 Cu-M Dodávka, manipulace a montáž kabelu, včetně dodávky drobného instalačního materiálu, včetně ukončení, kabelových štítků, apod. Délka včetně prořezů.	m								
25	3-018	kabel "R" 3Jx4 Cu-M Dodávka, manipulace a montáž kabelu, včetně dodávky drobného instalačního materiálu, včetně ukončení, kabelových štítků, apod. Délka včetně prořezů.	m								
26	3-019	kabel "R" 5Jx6 Cu-M Dodávka, manipulace a montáž kabelu, včetně dodávky drobného instalačního materiálu, včetně ukončení, kabelových štítků, apod. Délka včetně prořezů.	m								
27	3-020	Materiál pro protipož. odděl. kabelů(schvál. pro metro) např. Cernvin atd. + pro protipožární přepážku na kabelových rostech	m2								
28	3-021	Protipožární utěsnění kabelových tras na rozhraní požárních úseků	m2								
29	3-022	Pásek FeZn 30x4mm vč. svorek a barevného označení	m								
30	3-023	Uzemňovací vodič "R" - do 25mm2 vč. svorek, štítků atd.	m								
31	3-024	Uzemňovací vodič "R" - do 1x6mm2 vč. svorek, štítků	m								
4 Instalační přístroje											
32	4-001	Spínač jednopólový řaz.1, IP44 na povrch, komplet 230V/10A	ks								
33	4-002	Spínač jednopólový řaz.6, IP44 na povrch, komplet 230V/10A	ks								
34	4-003	Spínač jednopólový řaz.7, IP44 na povrch, komplet 230V/10A	ks								
35	4-004	Tlačítkový ovladač IP44 na povrch, komplet 230V/10A	ks								
36	4-005	Spínač jednopólový řaz.1, IP20 zapuštěná montáž, komplet 230V/10A	ks								
37	4-006	Přepínač sériový řaz.5, IP44 na povrch, komplet 230V/10A	ks								

P.Č.	Kód položky	Popis	MJ	Množství DVZ	Množství RDS	Množství RDS - DVZ	Cena jednotková	Cena celkem DVZ	Cena celkem RDS	Cena celkem RDS - DVZ	Výpočet DVZ, komentář, odkaz na část dokumentace
1	2	3	4	5	6	7	8	9	10	11	12
38	4-007	Zásuvka jednonásobná , zapuštěná montáž, komplet 230V/16A	ks								
39	4-008	Instalační krabice se zachováním funkční schopnosti vedení při požáru, splňující funkci kabelového systému, krabice požárně odolná dle platné ZP PAVUS	ks								
40	4-009	Instalační krabice bezhalogenová	ks								
41	4-010	Plastický tmel pro utěsnění instalačních krabic a svítidel	kg								
42	4-011	Krabice univerzální, přístrojová pod omítku	ks								
Svítidla služební prostory, provedení dle směrnice GR											
5 č.22/2012, čl.8.13 a protokolu 68/2014 - TR											
43	5-001	Zářivkové svítidlo E2 nouzové osvětlení 1x18W HF DIM, zdroj 1150lm,prov.pro metro s protokolem DALI	ks								
44	5-002	Zářivkové svítidlo A normální osvětlení 1x36W HF, zdroj 3000lm,prov.pro metro	ks								
45	5-003	Zářivkové svítidlo A2 nouzové osvětlení 1x36W HF DIM, zdroj 3000lm,prov.pro metro s protokolem DALI	ks								
46	5-004	Zářivkové svítidlo A1 normální osvětlení 1x36W HF DIM zdroj 3000lm,prov.pro metro s protokolem DALI	ks								
47	5-005	Zářivkové svítidlo B normální osvětlení 2x36W 2xHF zdroj 3000lm,prov.pro metro	ks								
48	5-006	Zářivkové svítidlo B1 normální osvětlení 2x36W 2xHF DIM zdroj 3000lm,prov.pro metro s protokolem DALI	ks								
49	5-007	Zářivkové svítidlo B2 nouzového osvětlení 2x36W 2xHF DIM zdroj 3000lm,prov.pro metro s protokolem DALI	ks								
50	5-008	Zářivkové svítidlo C normální osvětlení 1x58W 1xHF zdroj 4800lm,prov.pro metro	ks								
51	5-009	Zářivkové svítidlo C2 nouzového osvětlení 1x58W 1xHF DIM zdroj 4800lm,prov.pro metro s protokolem DALI	ks								
52	5-010	Zářivkové svítidlo C1 normální osvětlení 1x58W 1xHF DIM zdroj 4800lm,prov.pro metro s protokolem DALI	ks								
53	5-011	Zářivkové svítidlo M1 1x58W HF DIM, zdroj 4800lm, prov.pro metro s protokolem DALI-normální osv.	ks								
54	5-012	Zářivkové svítidlo M2 1x58W HF DIM, zdroj 4800lm, prov.pro metro s protokolem DALI nouzové osvětlení	ks								
55	5-013	Recyklační poplatek svítidlo	ks								
56	5-014	Recyklační poplatek zář.zdroj	ks								
6 Montáž a přípomoc											
57	6-001	Montáž	hod	4							
58	6-002	Montážní mechanismy	kpl								
59	6-003	Demontáž	hod								
60	6-004	Průrazy, vrtání, vysekání drážek, apod. (včetně odvozu a skládkovného sutí), montážní otvory v podhledu pro rozvodky nouze	kpl								
61	6-005	Ekologická likvidace, odvoz materiálu vč. poplatků - demontovaný materiál bude přednostně nabídnut uživateli k použití	kpl								

P.Č.	Kód položky	Popis	MJ	Množství DVZ	Množství RDS	Množství RDS - DVZ	Cena jednotková	Cena celkem DVZ	Cena celkem RDS	Cena celkem RDS - DVZ	Výpočet DVZ, komentář, odkaz na část dokumentace
1	2	3	4	5	6	7	8	9	10	11	12

7 Ostatní

62	7-001	Nastavení, oživení a zaregulování systému	hod								
63	7-002	Vychozí revize, revizní zpráva	hod								
64	7-003	Průkaz způsobilosti	ks								

N NOVÉ POLOŽKY

65	8-001	Zářivkové svítidlo D2 nouzového osvětlení 2x58W 2xHF DIM zdroj 4800lm,prov.pro metro s protokolem DALI	ks								
66	8-002	Zářivkové svítidlo D1 normální osvětlení 2x58W 2xHF DIM zdroj 4800lm,prov.pro metro s protokolem DALI	ks								

Četkan

Kovové pásy pro uchycení jednotlivých kabelů na lištách po 0,3m je součástí položek lišt

Veškerá zařízení podléhající schvalování musí být schválená pro Metro. Kabelové trasy (kabely + kabelové nosné konstrukce) musí splňovat

směrnici DP č. 22-2012-00.

Všechny položky obsahují dopravu, uskladnění, manipulaci a montáž.

Neživé kovové vodivé části svítidel (včetně závěsů a ostatních vodivých konstrukcí) nesmí být vodivě spojeny s kovovými a el. vodivými stavebními konstrukcemi. Opatření se provádí pomocí izolačních podložek, izolačních hmoždinek, chemických kotev a podobně - viz TZ.

Poznámka: Uchazeč musí stanovit jednotkové ceny položek podle individuálně kalkulace s využitím projektové dokumentace a zohlednit konkrétní materiálovou a konstrukční charakteristiku prací a dodávek. Součástí jednotkových cen položek musejí být i příplatky na územní a provozní vlivy a ztížené podmínky v podzemí, které nejsou vykázány zvlášť.

Součástí jednotkových cen musí také být:

- lešení, pomocné a zvedací mechanismy
- příplatek za práce v nočních výlukách
- drobný montážní materiál (přichytky, pásy, kabelové štítky, popisky, apod)
- licence
- atesty
- přesun hmot
- opatření proti bludným proudům.

Kabely a kabelové trasy musí splňovat požadavky vyhl. 23/2008 a závazné podmínky stanovené SM č. 22/2012

Zápis z jednání

Konaného dne 24.5.2018

Místo konání: METROPROJEKT Praha a.s., I. P. Pavlova 1786/2

Předmět jednání:

Modernizace pohyblivých schodů ve stanici Karlovo náměstí: 256,257,258 – Závěrečný výrobní výbor, projednání připomínek

1. Obecná část

Předmětem jednání bylo seznámení účastníků se způsobem vypořádání připomínek a potvrzení technického řešení před vyskladněním čistopisu dokumentace.

Na dnešním jednání byl potvrzen rozsah prací, způsob vypořádání připomínek a navržené technické řešení. K projektové dokumentaci nebyly vzneseny žádné další požadavky a náměty.

Dále byla diskutována následující témata.

2. Elektroinstalace, osvětlení

Je uvedeno jako samostatná příloha č.1 tohoto zápisu.

3. ASDŘ-O

V ÚPN je navržena změna trasy kabelů. Trasa kabelů z centrální skříně AB61 (umístění v MDT) bude změněná z původně zamýšleného silového kabelového prostoru do kabelového prostoru slaboproudého. Je to nutné z důvodu (současného) nedostatečného prostoru a havarijního stavu stávajících kabelových konstrukcí v silové části kabelového prostoru.

Fyzicky se bude jednat o jeden optický kabel v ochranné trubce o průměru 3,2 cm, a 4 ks metalického kabelu o průměru do 1,2 cm. Kabely budou uloženy ve stávající (vrchní) lávce, spolu se stávajícími slab. kabely. Zmíněné metalické kabely ASDŘ-O budou přenášet signalizaci na úrovni 24 VDC.

V prostoru pod eskalátory KN ústí optický kabel a dva metalické kabely do tlakových průchodek. Zbylé dva metalické kabely pokračují v trase, směr vestibul Palackého náměstí podle původního projektu (zde v současnosti problém s prostorem není).

4. Silové rozvody

Během pochůzek ve stanici KN bylo zjištěno, že se v ÚPN nedá přidat další kabelová konstrukce. Z tohoto důvodu jsou využity stávající kabelové konstrukce v souladu se zásadami PO č.l. 9.4.

Dále bylo zjištěno, že v TS dokumentace SR chybí kabely pro dálkové vypnutí eskalátorů a kabelové konstrukce pro tyto kabely. Bude doplněno do TS.

5. Stavební část

Na základě místního šetření ze dne 21.5.2018 bylo investorem rozhodnuto o výměně části stávajících podhledů v podchodu za nové, včetně nosné konstrukce. Rozsah je uveden v příloze č.4 tohoto zápisu.

Bude zapracováno do RDS stavby.

6. Přílohy

1. Elektroinstalace, osvětlení
2. Reakce na připomínky
3. Zápis z jednání „Majáčky X servisní mód eskalátorů“ ze dne 21.5.2018
4. Rozsah výměny podhledů za nové dle místního šetření ze dne 21.5.2018
5. Prezenční listina

Zapsal:



P.Č.	Kód položky	Popis	MJ	Množství DVZ	Množství RDS	Množství DPS - RDS	Výpočet DVZ, komentář, odkaz na část dokumentace
1	2	3	4	5	6	7	12
14	3-007	kabel "V" 3Ox1,5 Cu-P(750)90-M Dodávka, manipulace a montáž kabelu, včetně dodávky drobného instalačního materiálu, včetně ukončení, kabelových štítků, apod. Délka včetně prořezů.	m				
15	3-008	kabel "V" 3Jx4 Cu-P(750)90-M Dodávka, manipulace a montáž kabelu, včetně dodávky drobného instalačního materiálu, včetně ukončení, kabelových štítků, apod. Délka včetně prořezů.	m				
16	3-009	kabel "V" 3Jx6 Cu-P(750)90-M Dodávka, manipulace a montáž kabelu, včetně dodávky drobného instalačního materiálu, včetně ukončení, kabelových štítků, apod. Délka včetně prořezů.	m				
17	3-010	kabel "V" 3Jx10 Cu-P(750)90-M AOD/P Dodávka, manipulace a montáž kabelu, včetně dodávky drobného instalačního materiálu, včetně	m				
18	3-011	kabel "V" 3Jx120 Cu-P(750)90-M AOP/D Dodávka, manipulace a montáž kabelu, včetně dodávky drobného instalačního materiálu, včetně	m				
19	3-012	kabel "R" 4Jx120 Cu-P(750)90-M AOP/D Dodávka, manipulace a montáž kabelu, včetně dodávky drobného instalačního materiálu, včetně ukončení, kabelových štítků, apod. Délka včetně prořezů.	m				
20	3-013	kabel "R" 5Jx1,5 Cu-M Dodávka, manipulace a montáž kabelu, včetně dodávky drobného instalačního materiálu, včetně ukončení, kabelových štítků, apod. Délka včetně prořezů.	m				
21	3-014	kabel "R" 5Jx2,5 Cu-M Dodávka, manipulace a montáž kabelu, včetně dodávky drobného instalačního materiálu, včetně ukončení, kabelových štítků, apod. Délka včetně prořezů.	m				
22	3-015	kabel "R" 3Jx2,5 Cu-M Dodávka, manipulace a montáž kabelu, včetně dodávky drobného instalačního materiálu, včetně ukončení, kabelových štítků, apod. Délka včetně prořezů.	m				
23	3-016	kabel "R" 3Jx1,5 Cu-M Dodávka, manipulace a montáž kabelu, včetně dodávky drobného instalačního materiálu, včetně ukončení, kabelových štítků, apod. Délka včetně prořezů.	m				
24	3-017	kabel "R" 3Ox1,5 Cu-M Dodávka, manipulace a montáž kabelu, včetně dodávky drobného instalačního materiálu, včetně ukončení, kabelových štítků, apod. Délka včetně prořezů.	m				
25	3-018	kabel "R" 3Jx4 Cu-M Dodávka, manipulace a montáž kabelu, včetně dodávky drobného instalačního materiálu, včetně ukončení, kabelových štítků, apod. Délka včetně prořezů.	m				
26	3-019	kabel "R" 5Jx6 Cu-M Dodávka, manipulace a montáž kabelu, včetně dodávky drobného instalačního materiálu, včetně ukončení, kabelových štítků, apod. Délka včetně prořezů.	m				
27	3-020	Materiál pro protipož. odděl. kabelů(schvál. pro metro) např. Cemvín atd. + pro protipožární přepážku na kabelových rostech	m2				
28	3-021	Protipožární utěsnění kabelových tras na rozhraní požárních úseků	m2				
29	3-022	Pásek FeZn 30x4mm vč. svorek a barevného označení	m				
30	3-023	Uzemňovací vodič "R" - do 25mm2 vč. svorek, štítků atd.	m				
31	3-024	Uzemňovací vodič "R" - do 1x6mm2 vč. svorek, štítků	m				
4 Instalační přístroje							
32	4-001	Spínač jednopólový řaz.1, IP44 na povrch, komplet 230V/10A	ks				
33	4-002	Spínač jednopólový řaz.6, IP44 na povrch, komplet 230V/10A	ks				
34	4-003	Spínač jednopólový řaz.7, IP44 na povrch, komplet 230V/10A	ks				
35	4-004	Tlačítkový ovladač IP44 na povrch, komplet 230V/10A	ks				

P.Č.	Kód položky	Popis	MJ	Množství DVZ	Množství RDS	Množství DPS - RDS	Výpočet DVZ, komentář, odkaz na část dokumentace
1	2	3	4	5	6	7	12
36	4-005	Spínač jednofázový řaz.1, IP20 zapuštěná montáž, komplet 230V/10A	ks				
37	4-006	Přepínač sériový řaz.5, IP44 na povrch, komplet 230V/10A	ks				
38	4-007	Zásuvka jednonásobná , zapuštěná montáž, komplet 230V/16A	ks				
39	4-008	Instalační krabice se zachováním funkční schopnosti vedení při požáru, splňující funkci kabelového systému, krabice požárně odolná dle platné ZP PAVUS	ks				
40	4-009	Instalační krabice bezhalogenová	ks				
41	4-010	Plastický tmel pro utěsnění instalačních krabic a svítidel	kg				
42	4-011	Krabice univerzální, přístrojová pod omítku	ks				
Svítlidla služební prostory, provedení dle směrnice GR č. 22/2012, čl.8.13 a protokolu 68/2014 - TŘ							
43	5-001	Zářivkové svítidlo E2 nouzové osvětlení 1x18W HF DIM, zdroj 1150lm,prov.pro metro s protokolem DALI	ks				
44	5-002	Zářivkové svítidlo A normální osvětlení 1x36W HF, zdroj 3000lm,prov.pro metro	ks				
45	5-003	Zářivkové svítidlo A2 nouzové osvětlení 1x36W HF DIM, zdroj 3000lm,prov.pro metro s protokolem DALI	ks				
46	5-004	Zářivkové svítidlo A1 normální osvětlení 1x36W HF DIM zdroj 3000lm,prov.pro metro s protokolem DALI	ks				
47	5-005	Zářivkové svítidlo B normální osvětlení 2x36W 2xHF zdroj 3000lm,prov.pro metro	ks				
48	5-006	Zářivkové svítidlo B1 normální osvětlení 2x36W 2xHF DIM zdroj 3000lm,prov.pro metro s protokolem DALI	ks				
49	5-007	Zářivkové svítidlo B2 nouzového osvětlení 2x36W 2xHF DIM zdroj 3000lm,prov.pro metro s protokolem DALI	ks				
50	5-008	Zářivkové svítidlo C normální osvětlení 1x58W 1xHF zdroj 4800lm,prov.pro metro	ks				
51	5-009	Zářivkové svítidlo C2 nouzového osvětlení 1x58W 1xHF DIM zdroj 4800lm,prov.pro metro s protokolem DALI	ks				
52	5-010	Zářivkové svítidlo C1 normální osvětlení 1x58W 1xHF DIM zdroj 4800lm,prov.pro metro s protokolem DALI	ks				
53	5-011	Zářivkové svítidlo M1 1x58W HF DIM, zdroj 4800lm, prov.pro metro s protokolem DALI-normální osv.	ks				
54	5-012	Zářivkové svítidlo M2 1x58W HF DIM, zdroj 4800lm, prov.pro metro s protokolem DALI nouzové osvětlení	ks				
55	5-013	Recyklační poplatek svítidlo	ks				
56	5-014	Recyklační poplatek zář.zdroj	ks				
6 Montáž a přípomocce							
57	6-001	Montáž	hod	4			
58	6-002	Montážní mechanismy	kpl				
59	6-003	Demontáž	hod				

P.Č.	Kód položky	Popis	MJ	Množství DVZ	Množství RDS	Množství DPS - RDS	Výpočet DVZ, komentář, odkaz na část dokumentace
1	2	3	4	5	6	7	12
60	6-004	Průrazy, vrtání, vysekání drážek, apod. (včetně odvozu a skládkovného suti), montážní otvory v podhledu pro rozvodky nouze	kpl				
61	6-005	Ekologická likvidace, odvoz materiálu vč. poplatků - demontovaný materiál bude přednostně nabídnut uživateli k použití	kpl				
7 Ostatní							
62	7-001	Nastavení, oživení a zaregulování systému	hod				
63	7-002	Výchozí revize, revizní zpráva	hod				
64	7-003	Průkaz způsobilosti	ks				
N NOVÉ POLOŽKY							
65	8-001	Zářivkové svítidlo D2 nouzového osvětlení 2x58W 2xHF DIM zdroj 4800lm,prov.pro metro s protokolem DALI	ks				
66	8-002	Zářivkové svítidlo D1 normální osvětlení 2x58W 2xHF DIM zdroj 4800lm,prov.pro metro s protokolem DALI	ks				

Uchycení

Kovové pásky pro uchycení jednotlivých kabelů na lištách po 0,3m je součástí položek lišt

Veškerá zařízení podléhající schvalování musí být schválena pro Metro. Kabelové trasy (kabely + kabelové nosné konstrukce) musí splňovat směrnici DP č. 22-2012-00.

Všechny položky obsahují dopravu, uskladnění, manipulaci a montáž.

Neživé kovové vodivé části svítidel (včetně závěsů a ostatních vodivých konstrukcí) nesmí být vodivě spojeny s kovovými a el. vodivými stavebními konstrukcemi. Opatření se provádí pomocí izolačních podložek, izolačních hmoždinek, chemických kotev a podobně - viz TZ.

Poznámka: Uchazeč musí stanovit jednotkové ceny položek podle individuálně kalkulace s využitím projektové dokumentace a zohlednit konkrétní materiálovou a konstrukční charakteristiku prací a dodávek. Součástí jednotkových cen položek musejí být i příplatky na územní a provozní vlivy a ztížené podmínky v podzemí, které nejsou vykázány zvlášť.

Součástí jednotkových cen musí také být:

- lešení, pomocné a zvedací mechanismy
- příplatek za práce v nočních výlukách
- drobný montážní materiál (přichytky, pásky, kabelové štítky, popisky, apod)
- licence
- atesty
- přesun hmot
- opatření proti bludným proudům.

Kabely a kabelové trasy musí splňovat požadavky vyhl. 23/2008 a závazné podmínky stanovené SM č. 22/2012

NÁVRH NA ZMĚNU STAVBY

Stavba: **Modernizace pohyblivých schodů 256 - 258
ve stanici Karlovo náměstí, modernizace vestibulu**

Číslo stavby:

Pořadové číslo změnového listu:

5

Změna:

X

D - dokumentace

P - příprava

R - realizace

OBJEKT: Stavební a konstrukční řešení	Číslo (pod objektu): PS 91-1	Název: Silové rozvody
Popis změny: V rámci dopracování Realizační dokumentace stavby (RDS) a po provedení místního šetření došlo v PS 91-1 Silové rozvody k následujícím změnám: - změna kabelového roštu R31 na R21 (příloha č.1 - náhrada položky č.16 za položku č.46) - doplnění kabelu ve V provedení 12Ox4 stíněný mezi svorkovnicovými skříněmi eskalátorů a svorkovnicovými skříněmi PM1 a 2 (příloha č.1 - položka č. 47) - doplnění kabelu ve V provedení z 3x2,5 na 3x1,5 pro tlačítka SB vypnutí vývodu pro rozvaděče eskalátorů RM 8001, 8002, 8003 (příloha č.1 - náhrada položky č.29 za položku č.48) -doplnění kabelu v R provedení 5x16 - pro připojení zásuvkových skříní (příloha č.1 - položka č.49).		
Zdůvodnění změny: V rámci dopracování Realizační dokumentace stavby PS 91-1 Silové rozvody ve stanici Karlovo náměstí bylo dne 11.5.2018 provedeno místní šetření za účasti autorského dozoru, TDI, a projektanta. Místním šetřením bylo potvrzeno využití stávajících kabelových konstrukcí v ÚPN. V ostatních místnostech (mimo prostor ÚPN) je z prostorových důvodů nahrazen kabelový rošt R31 na R21. Rošt R21 je pro kabelové vedení ostatečně dimenzován. Tato změna plně reflektuje prostorové možnosti pro vedení kabelových tras a jejich skutečné provedení v dotčených prostorech. Dále byly do RDS doplněny chybějící kabely k propojení dálkového vypínání veškerých eskalátorů stanice Karlovo náměstí kabelem Cu-V-P(750) 90-M-12Ox4 mm2, tak aby technologie eskalátorů byla vypínatelná dle platných předpisů a směrníc objednatele. Jedná se o doplnění chybějící položky ve výkazu výměr dokumentace stupně DVZ (uvedeno v příloze č.2). Další drobné změny: Nahrazení kabelů ve V provedení z 3x2,5 na 3x1,5 pro tlačítka SB vypnutí vývodu pro rozvaděče eskalátorů RM 8001, 8002, 8003. doplnění napájecího kabelu Cu-R-M 5Jx16 mm2 kabelových skříní. Výše popsané změny je nutné realizovat, tak aby provozní soubor byl kompletní a funkční pro budoucí bezpečný provoz objednatele.		
Posouzení změny - autorský dozor projektanta: METROPROJEKT Praha a.s. Hlavní inženýr projektu Souhlasím s použitými výměrami, materiály i výše uvedeným zdůvodněním.		

Stavba: Modernizace pohyblivých schodů 256 - 258 ve stanici Karlovo náměstí, modernizace vestibulu	Číslo smlouvy: 000631 00 17	SO PS 91-1	Změnový list č: 5
---	--------------------------------	------------	----------------------

POSOUZENÍ NÁVRHU ZMĚNY

DOPADY ZMĚNY:

Do projektové dokumentace: ano/ne
Do časového plánu stavby: ano/ne
Do ceny stavby: zvýšení o: 941 198,26 Kč
snížení o: Kč

NAVRHOVATEL ZMĚNY:

HOCHTIEF CZ a. s., divize Dopravní stavby Podpis: [redacted]	BREMA, spol. s r.o. Podpis: [redacted]
Vedoucí projektového týmu	Projektový manažer

VYJÁDŘENÍ VE VĚCÍCH TECHNICKÝCH:

Zhotovitel: [redacted] Podpis: [redacted]	Souhlasím	Obstaravatel / Příkazník: [redacted] Podpis: [redacted]	Souhlasím
HOCHTIEF CZ a.s., divize Dopravní stavby Vedoucí technolog - přípravář		INFRAM a.s. Technický dozor stavebníka	

VYJÁDŘENÍ VE VĚCÍCH FINANČNÍCH:

Zhotovitel: [redacted] Podpis: [redacted]	Souhlasím	Obstaravatel / Příkazník: [redacted] Podpis: [redacted]	Souhlasím
HOCHTIEF CZ a.s., divize Dopravní stavby Vedoucí projektového týmu		INFRAM a.s. Technický dozor stavebníka	
Zhotovitel: [redacted] Podpis: [redacted]	Souhlasím		
BREMA, spol. s r.o. Projektový manažer			

CELKOVÝ NÁVRH ZHOTOVITELE PŘEDKLÁDÁ:

[redacted] Podpis: [redacted]	
HOCHTIEF CZ a.s., divize Dopravní stavby Ředitel divize	
[redacted] Podpis: [redacted]	
BREMA, spol. s r.o. Jednatel společnosti	

CELKOVÉ DOPORUČENÍ: Doporučuji ke schválení

Za Obstaravatele / Příkazníka: [redacted] INFRAM a.s. Technický dozor stavebníka	Za Objednatele: [redacted] Dopravní podnik hl. m. Prahy, akciová společnost Projektový manažer
Za Objednatele: [redacted]	Dopravní podnik hl. m. Prahy, akciová společnost Vedoucí oddělení
Dopravní podnik hl. m. Prahy, akciová společnost Vedoucí odboru 700100 Strategický a investiční rozvoj	Dopravní podnik hl. m. Prahy, akciová společnost Technický ředitel Metro

Seznam příloh k návrhu na změnu stavby:

Číslo přílohy	Název	Počet listů
Příloha č. 1	Rozpočet ceny	3 x A4
Příloha č. 2	Vyjádření METROPROJEKT Praha a.s. - zápis z jednání ze dne 24.5.2019	3 x A4
Příloha č. 3	Vyznačení položek v RDS - řez, půdorysy, schéma	2 x A3, 3 x A4
Příloha č. 4	Fotodokumentace	4 x A4
Příloha č. 5	Výkaz výměr	3 x A4
Příloha č. 6	Nabídky subdodavatelů	3 x A4
	Celkem počet stran návrhu změny stavby	2 x A3, 19 x A4

OCENĚNÝ SOUPIS PRACÍ

CPV: 45234125-8

Stavba: Modernizace pohyblivých schodů ve stanicí Karlovo náměstí: 256, 257, 258

Objekt: PS 91-1 Silové rozvody

Objednatel:

Zhotovitel:

Datum: 02/2018

JKSO:

P.Č.	Kód položky	Popis	MJ	Množství DVZ	Množství RDS	Množství RDS - DVZ	Cena jednotková	Cena celkem DVZ	Cena celkem RDS	Cena celkem RDS - DVZ	Výpočet DVZ, komentář, odkaz na část dokumentace
1	2	3	4	5	6	7	8	9	10	11	12

1 Silové rozvody dodávka a montáž

1	748101	Skříňový rozvaděč ozn. RM80	pole								
2	748102	Nástěnný rozvaděč VZT ozn RM53 - 4.pole	kus								
3	748103	Zásuvková skříň eskalátorů	ks								
4.	742108	Svorkovnicová skříň eskalátorů	ks								
5	748104	Deblukovací skříň DSE1	ks								
6	748105	Demontáž stávajících rozvaděčů a zásuvkových skříní	hod								
7	748106	Demontáž stávajících kabelů, kabelových konstrukcí a drobných el. přístrojů v technickém prostoru eskalátorů.	hod								
8	748107	Přeznačení v celé délce stávajících přívodních kabelů do stávajícího RM08 štitky	kus								
9	748108	Demontáž stávajících požárních těsnění	m2								
10	748109	Demontáž stávajících tlakových těsnění	ks								
11	748110	Přezbrojení stávajících vývodů v hlavním rozvaděči RM.	vývod								
12	748111	Dozbrojení stávajícího RM52.1 pro připojení nového pole	vývod								
13	748112	Gravované štitky na přeznačení rozvaděčů	ks								

Přezbrojení

P.Č.	Kód položky	Popis	MJ	Množství DVZ	Množství RDS	Množství RDS - DVZ	Cena jednotková	Cena celkem DVZ	Cena celkem RDS	Cena celkem RDS - DVZ	Výpočet DVZ, komentář, odkaz na část dokumentace
1	2	3	4	5	6	7	8	9	10	11	12
14	748113	Oceľová nosná konstrukce metalizovaná všeobecně PO 90 min	kg								
15	748114	Kabelový rošt metalizovaný R11 P(750)90-M	m								
16	748115	Kabelový rošt metalizovaný R31 P(750)90-M	m								
17	748116	Kabelový žlab metalizovaný Ž 100/100 P(750)90-M	m								
18	748117	Kabelová lávka metalizovaná L43 P(750)90-M	m								
19	748118	Kabelová lávka metalizovaná ZJL42 P(750)90-M	m								
20	748119	Kabelový zákryt ZR 3	m								
21	748120	Uzemňovací pásek FeZn 30/4 mm	m								
22	748121	Cu vodič žlutozelený CHAH-R S = 4 mm ²	m								
23	748122	Cu vodič žlutozelený CHAH-R S = 6 mm ²	m								
24	748123	Ochranná svorka	ks								

P.Č.	Kód položky	Popis	MJ	Množství DVZ	Množství RDS	Množství RDS - DVZ	Cena jednotková	Cena celkem DVZ	Cena celkem RDS	Cena celkem RDS - DVZ	Výpočet DVZ, komentář, odkaz na část dokumentace
1	2	3	4	5	6	7	8	9	10	11	12
25	748124	Demontáž stávajícího kabelu Cu-V-P(750) 90-M-4Jx240 mm2 a jeho opětná montáž na nové kabelové konstrukce	hod								
26	748125	Kabel Cu-V-P(750) 90-M-5Jx120 mm2	m								
27	748126	Kabel Cu-V-P(750) 90-M-3Ox4 mm2 stíněný	m								
28	748127	Kabel Cu-V-P(750) 90-M-3Jx2,5 mm2	m								
29	748128	Kabel Cu-V-P(750) 90-M-3Ox2,5 mm2	m								
30	748129	Kabel Cu-R-M 5Jx25 mm2	m								
31	748130	Kabel Cu-R-M 5Jx10 mm2	m								
32	748131	Kabel Cu-R-M 5Jx2,5 mm2	m								
33	748132	Kabel Cu-R-M 19Jx1,5 mm2	m								
34	748133	Kabel Cu-R-M 7Jx1,5 mm2	m								
35	748134	Rozvodná krabice včetně svorek (7ks), bezhalogenová s funkčností při požáru 90 min	kus								
36	748135	Rozvodná krabice včetně svorek (7ks), bezhalogenová	kus								
37	748136	Tlačítko v hliníkové skříni, červené, hříb, aretace ve vypnuté poloze	kus								
38	748137	Požární těsnění kabelových tras INTUMEX - tmel	m2								

P.Č.	Kód položky	Popis	MJ	Množství DVZ	Množství RDS	Množství RDS - DVZ	Cena jednotková	Cena celkem DVZ	Cena celkem RDS	Cena celkem RDS - DVZ	Výpočet DVZ, komentář, odkaz na část dokumentace
1	2	3	4	5	6	7	8	9	10	11	12
39	748138	Protipožární opatření kabelových tras podélné	m								
40	748139	Protipožární opatření kabelových tras příčné	ks								
41	748140	Stavební přípomoci (zhotovení prostupu, zezdění, upevnění konstrukcí a pod.)	hod								
42	748141	Stavební přípomoci (vrtání prostupů v betonu pod.)	ks								
43	748142	Zkoušky	hod.								
44	748143	Revize	hod.								
45	748144	Průkaz způsobilosti	kus								
N NOVÉ POLOŽKY											
46	745402	Kabelový rošt metalizovaný R21 P(750)90-M	m								
47		Kabel Cu-V-P(750) 90-M-12Ox4 mm2 stíněný	m								
48	743089	Kabel Cu-V-P(750) 90-M-30x1,5 mm2	m								
49	743052	Kabel Cu-R-M 5Jx16 mm2	m								

Celkem



P.Č.	Kód položky	Popis	MJ	Množství DVZ	Množství RDS	Množství RDS - DVZ	Cena jednotková	Cena celkem DVZ	Cena celkem RDS	Cena celkem RDS - DVZ	Výpočet DVZ, komentář, odkaz na část dokumentace
1	2	3	4	5	6	7	8	9	10	11	12

Poznámka: Uchazeč musí stanovit jednotkové ceny položek podle individuálně kalkulace s využitím projektové dokumentace a zohlednit konkrétní materiálovou a konstrukční charakteristiku prací a dodávek. Součástí jednotkových cen položek musejí být i příplatky na územní a provozní vlivy a ztížené podmínky v podzemí, které nejsou vykázány zvlášť.

Součástí jednotkových cen musí také být:

- lešení, pomocné a zvedací mechanismy
- příplatek za práce v nočních výlukách
- drobný montážní materiál (přichytky, pásky, kabelové štítky, popisky, apod)
- licence
- atesty
- přesun hmot
- opatření proti bludným proudům.

Kabely a kabelové trasy musí splňovat požadavky vyhl. 23/2008 a závazné podmínky stanovené SM č. 22/2012

Zápis z jednání

Konaného dne 24.5.2018

Místo konání: METROPROJEKT Praha a.s., I. P. Pavlova 1786/2

Předmět jednání:

Modernizace pohyblivých schodů ve stanici Karlovo náměstí: 256,257,258 – Závěrečný výrobní výbor, projednání připomínek

1. Obecná část

Předmětem jednání bylo seznámení účastníků se způsobem vypořádání připomínek a potvrzení technického řešení před vyskladněním čistopisu dokumentace.

Na dnešním jednání byl potvrzen rozsah prací, způsob vypořádání připomínek a navržené technické řešení. K projektové dokumentaci nebyly vzneseny žádné další požadavky a náměty.

Dále byla diskutována následující témata.

2. Elektroinstalace, osvětlení

Je uvedeno jako samostatná příloha č.1 tohoto zápisu.

3. ASDŘ-O

V ÚPN je navržena změna trasy kabelů. Trasa kabelů z centrální skříně AB61 (umístění v MDT) bude změněna z původně zamýšleného silového kabelového prostoru do kabelového prostoru slaboproudého. Je to nutné z důvodu (současného) nedostatečného prostoru a havarijního stavu stávajících kabelových konstrukcí v silové části kabelového prostoru.

Fyzicky se bude jednat o jeden optický kabel v ochranné trubce o průměru 3,2 cm, a 4 ks metalického kabelu o průměru do 1,2 cm. Kabely budou uloženy ve stávající (vrchní) lávce, spolu se stávajícími slab. Kabely. Zmíněné metalické kabely ASDŘ-O budou přenášet signalizaci na úrovni 24 VDC.

V prostoru pod eskalátory KN ústí optický kabel a dva metalické kabely do tlakových průchodek. Zbylé dva metalické kabely pokračují v trase, směr vestibul Palackého náměstí podle původního projektu (zde v současnosti problém s prostorem není).

4. Silové rozvody

Během pochůzek ve stanici KN bylo zjištěno, že se v ÚPN nedá přidat další kabelová konstrukce. Z tohoto důvodu jsou využity stávající kabelové konstrukce v souladu se zásadami PO č.l. 9.4.

Dále bylo zjištěno, že v TS dokumentace SR chybí kabely pro dálkové vypnutí eskalátorů a kabelové konstrukce pro tyto kabely. Bude doplněno do TS.

5. Stavební část

Na základě místního šetření ze dne 21.5.2018 bylo investorem rozhodnuto o výměně části stávajících podhledů v podchodu za nové, včetně nosné konstrukce. Rozsah je uveden v příloze č.4 tohoto zápisu.

Bude zapracováno do RDS stavby.

6. Přílohy

1. Elektroinstalace, osvětlení
2. Reakce na připomínky
3. Zápis z jednání „Majáčky X servisní mód eskalátorů“ ze dne 21.5.2018
4. Rozsah výměny podhledů za nové dle místního šetření ze dne 21.5.2018
5. Prezenční listina

Zapsal: 

OCENĚNÝ SOUPIS PRACÍ

CPV: 45234125-8

Stavba: Modernizace pohyblivých schodů ve stanici Karlovo náměstí: 256, 257, 258

Objekt: PS 91-1 Silové rozvody

JKSO:

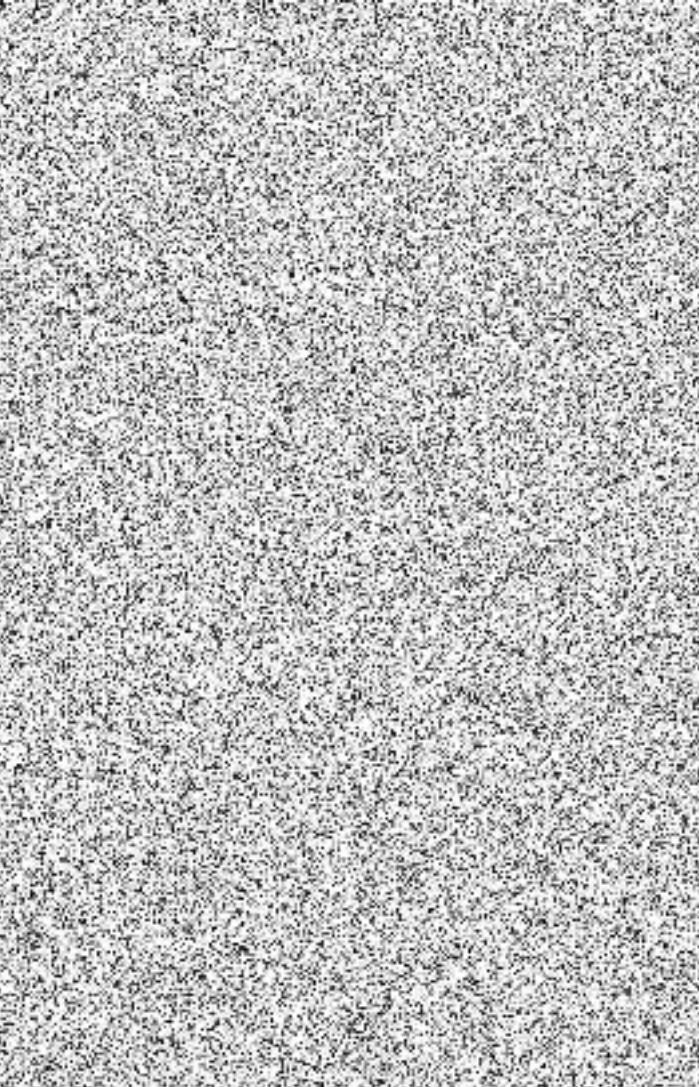
P.Č.	Kód položky	Popis	MJ	Množství RDS	Výpočet DVZ, komentář, odkaz na část dokumentace
1	2	3	4	6	12

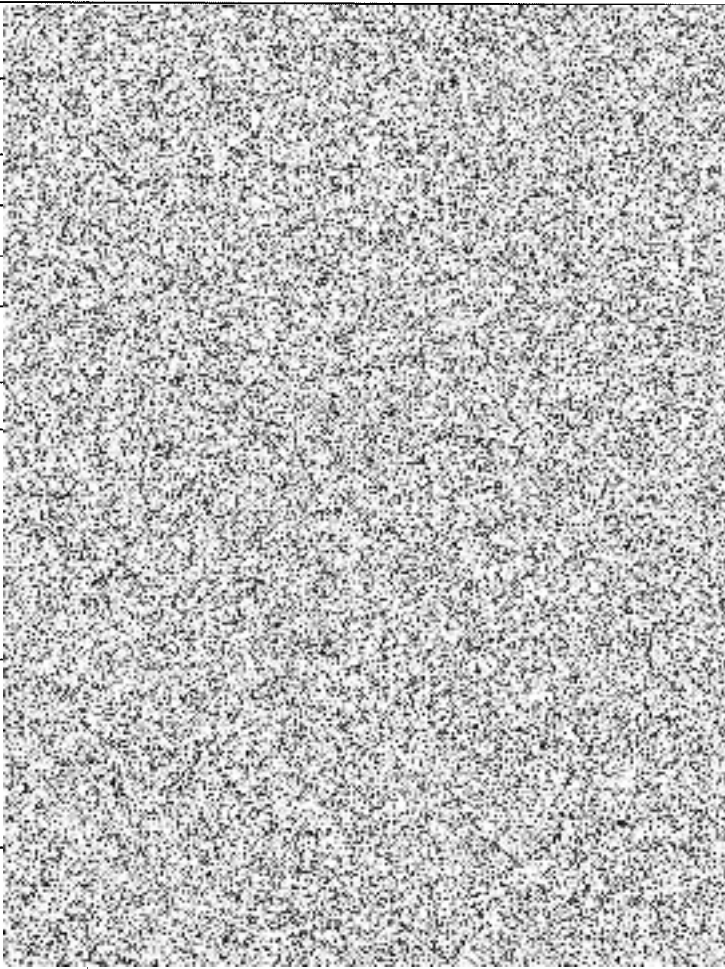
1 Silové rozvody dodávka a montáž

1	748101	Skříňový rozvaděč ozn. RM80	pole		
2	748102	Nástěnný rozvaděč VZT ozn RM53 - 4.pole	kus		
3	748103	Zásuvková skříň eskalátorů	ks		
4	742108	Svorkovnicová skříň eskalátorů	ks		
5	748104	Deblokovací skříň DSE1	ks		
6	748105	Demontáž stávajících rozvaděčů a zásuvkových skříní	hod		
7	748106	Demontáž stávajících kabelů, kabelových konstrukcí a drobných el. přístrojů v technickém prostoru eskalátorů.	hod		
8	748107	Přeznačení v celé délce stávajících přívodních kabelů do stávajícího RM08 štítky	kus		
9	748108	Demontáž stávajících požárních těsnění	m2		
10	748109	Demontáž stávajících tlakových těsnění	ks		

P.Č.	Kód položky	Popis	MJ	Množství RDS	Výpočet DVZ, komentář, odkaz na část dokumentace
1	2	3	4	6	12
11	748110	Přezbrojení stávajících vývodů v hlavním rozvaděči RM.	vývod		
12	748111	Dozbrojení stávajícího RM52.1 pro připojení nového pole	vývod		
13	748112	Gravírované štítky na přeznačení rozvaděčů	ks		
14	748113	Ocelová nosná konstrukce metalizovaná všeobecně PO 90 min	kg		
15	748114	Kabelový rošt metalizovaný R11 P(750)90-M	m		
16	748115	Kabelový rošt metalizovaný R31 P(750)90-M	m		
17	748116	Kabelový žlab metalizovaný Ž 100/100 P(750)90-M	m		
18	748117	Kabelová lávka metalizovaná L43 P(750)90-M	m		

P.Č.	Kód položky	Popis	MJ	Množství RDS	Výpočet DVZ, komentář, odkaz na část dokumentace
1	2	3	4	6	12
19	748118	Kabelová lánka metalizovaná ZJL42 P(750)90-M	m		
20	748119	Kabelový zákryt ZR 3	m		
21	748120	Uzemňovací pásek FeZn 30/4 mm	m		
22	748121	Cu vodič žlutozelený CHAH-R S = 4 mm ²	m		
23	748122	Cu vodič žlutozelený CHAH-R S = 6 mm ²	m		
24	748123	Ochranná svorka	ks		
25	748124	Demontáž stávajícího kabelu Cu-V-P(750) 90-M-4Jx240 mm ² a jeho opětná montáž na nové kabelové konstrukce	hod		
26	748125	Kabel Cu-V-P(750) 90-M-5Jx120 mm ²	m		
27	748126	Kabel Cu-V-P(750) 90-M-30x4 mm ² stíněný	m		
28	748127	Kabel Cu-V-P(750) 90-M-3Jx2,5 mm ²	m		

P.Č.	Kód položky	Popis	MJ	Množství RDS	Výpočet DVZ, komentář, odkaz na část dokumentace
1	2	3	4	6	12
29	748128	Kabel Cu-V-P(750) 90-M-30x2,5 mm2	m		
30	748129	Kabel Cu-R-M 5Jx25 mm2	m		
31	748130	Kabel Cu-R-M 5Jx10 mm2	m		
32	748131	Kabel Cu-R-M 5Jx2,5 mm2	m		
33	748132	Kabel Cu-R-M 19Jx1,5 mm2	m		
34	748133	Kabel Cu-R-M 7Jx1,5 mm2	m		
35	748134	Rozvodná krabice včetně svorek (7ks), bezhalogenová s funkcí při požáru 90 min	kus		
36	748135	Rozvodná krabice včetně svorek (7ks), bezhalogenová	kus		
37	748136	Tlačítko v hliníkové skříni, červené, hřib, aretace ve vypnuté poloze	kus		
38	748137	Požární těsnění kabelových tras INTUMEX - tmel	m2		
39	748138	Protipožární opatření kabelových tras podélné	m		

P.Č.	Kód položky	Popis	MJ	Množství RDS	Výpočet DVZ, komentář, odkaz na část dokumentace
1	2	3	4	6	12
40	748139	Protipožární opatření kabelových tras příčné	ks		
41	748140	Stavební přípomoci (zhotovení prostupu, zedění, upevnění konstrukcí a pod.)	hod		
42	748141	Stavební přípomoci (vrtání prostupů v betonu pod.)	ks		
43	748142	Zkoušky	hod.		
44	748143	Revize	hod.		
45	748144	Průkaz způsobilosti	kus		
N NOVÉ POLOŽKY					
46	745402	Kabelový rošt metalizovaný R21 P(750)90-M	m		
47		Kabel Cu-V-P(750) 90-M-12Ox4 mm2 stíněný	m		
48	743089	Kabel Cu-V-P(750) 90-M-3Ox1,5 mm2	m		

P.Č.	Kód položky	Popis	MJ	Množství RDS	Výpočet DVZ, komentář, odkaz na část dokumentace
1	2	3	4	6	12
49	743052	Kabel Cu-R-M 5Jx16 mm2	m		

Poznámka: Uchazeč musí stanovit jednotkové ceny položek podle individuálně kalkulace s využitím projektové dokumentace a zohlednit konkrétní materiálovou a konstrukční charakteristiku prací a dodávek. Součástí jednotkových cen položek musejí být i příplatky na územní a provozní vlivy a ztížené podmínky v podzemí, které nejsou vykázány zvlášť.

Součástí jednotkových cen musí také být:

- lešení, pomocné a zvedací mechanismy
- příplatek za práce v nočních výlukách
- drobný montážní materiál (přichytky, pásy, kabelové štítky, popisky, apod)
- licence
- atesty
- přesun hmot
- opatření proti bludným proudům.

Kabely a kabelové trasy musí splňovat požadavky vyhl. 23/2008 a závazné podmínky stanovené SM č. 22/2012

OCENĚNÝ SOUPIS PRACÍ

CPV: 45234125-8

Stavba: Modernizace pohyblivých schodů ve stanici Karlovo náměstí: 256, 257, 258

Objekt: PS 91-1 Silové rozvody

Objednatel:

Zhotovitel:

Datum: 02/2018

JKSO:

P.Č.	Kód položky	Popis	MJ	Množství DVZ	Množství RDS	Množství RDS - DVZ	Cena jednotková	Cena celkem DVZ	Cena celkem RDS	Výpočet DVZ, komentář, odkaz na část dokumentace
1	2	3	4	5	6	7	8	9	10	12

1 Silové rozvody dodávka a montáž

N NOVÉ POLOŽKY

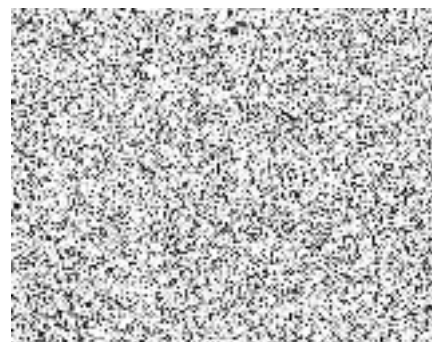
1		Kabel Cu-V-P(750) 90-M-12Ox4 mm2 stíněný	m							
2	743089	Kabel Cu-V-P(750) 90-M-3Ox1,5 mm2	m							
3	743052	Kabel Cu-R-M 5Jx16 mm2	m							

Ukázky:

Poznámka: Uchazeč musí stanovit jednotkové ceny položek podle individuálně kalkulace s využitím projektové dokumentace a zohlednit konkrétní materiálovou a konstrukční charakteristiku prací a dodávek. Součástí jednotkových cen položek musejí být i příplatky na územní a provozní vlivy a ztížené podmínky v podzemí, které nejsou vykazány zvlášť.

Součástí jednotkových cen musí také být:

- lešení, pomocné a zvedací mechanismy
- příplatek za práce v nočních výlukách
- drobný montážní materiál (přichytky, pásy, kabelové štítky, popisky, apod)
- licence



7-1-7
Příloha 6

P.Č.	Kód položky	Popis	MJ	Množství DVZ	Množství RDS	Množství RDS - DVZ	Cena jednotková	Cena celkem DVZ	Cena celkem RDS	Výpočet DVZ, komentář, odkaz na část dokumentace
1	2	3	4	5	6	7	8	9	10	12

- atesty

- přesun hmot

- opatření proti bludným proudům.

Kabely a kabelové trasy musí splňovat požadavky vyhl. 23/2008 a závazné podmínky stanovené SM č. 22/2012

OCENĚNÝ SOUPIS PRACÍ

CPV: 45234125-8

Stavba: Modernizace pohyblivých schodů ve stanici Karlovo náměstí: 256, 257, 258

Objekt: PS 91-1 Silové rozvody

Objednatel:

Zhotovitel:

Datum: 02/2018

JKSO:

P.Č.	Kód položky	Popis	MJ	Množství DVZ	Množství RDS	Množství RDS - DVZ	Cena jednotková	Cena celkem DVZ	Cena celkem RDS	Výpočet DVZ, komentář, odkaz na část dokumentace
1	2	3	4	5	6	7	8	9	10	12

1 Silové rozvody dodávka a montáž

N NOVÉ POLOŽKY

1		Kabel Cu-V-P(750) 90-M-12Ox4 mm2 stíněný	m							
2	743089	Kabel Cu-V-P(750) 90-M-3Ox1,5 mm2	m							
3	743052	Kabel Cu-R-M 5Jx16 mm2	m							

Celkem

388 078,00

Poznámka: Uchazeč musí stanovit jednotkové ceny položek podle individuálně kalkulace s využitím projektové dokumentace a zohlednit konkrétní materiálovou a konstrukční charakteristiku prací a dodávek. Součástí jednotkových cen položek musejí být i příplatky na územní a provozní vlivy a ztížené podmínky v podzemí, které nejsou vykázány zvlášť.

Součástí jednotkových cen musí také být:

- lešení, pomocné a zvedací mechanismy
- příplatek za práce v nočních výlukách
- drobný montážní materiál (přichytky, pásy, kabelové štítky, popisky, apod)
- licence

P.Č.	Kód položky	Popis	MJ	Množství DVZ	Množství RDS	Množství RDS - DVZ	Cena jednotková	Cena celkem DVZ	Cena celkem RDS	Výpočet DVZ, komentář, odkaz na část dokumentace
1	2	3	4	5	6	7	8	9	10	12

- atesty
- přesun hmot
- opatření proti bludným proudům.

Kabely a kabelové trasy musí splňovat požadavky vyhl. 23/2008 a závazné podmínky stanovené SM č. 22/2012

OCENĚNÝ SOUPIS PRACÍ

CPV: 46234126-8

Stavba: Modernizace pohyblivých schodů ve stanici Karlovo náměstí: 256, 257, 258

Objekt: PS 91-1 Silové rozvody

Objednatel:

Zhotovitel:

Datum: 02/2018

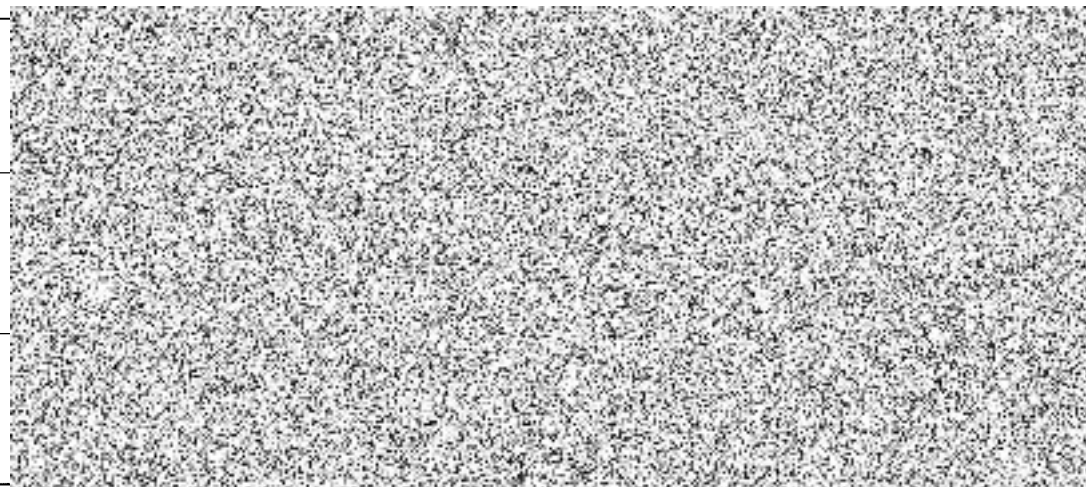
JKSO:

P.Č.	Kód položky	Popis	MJ	Množství DVZ	Množství RDS	Množství RDS - DVZ	Cena jednotková	Cena celkem DVZ	Cena celkem RDS	Výpočet DVZ, komentář, odkaz na část dokumentace
1	2	3	4	5	6	7	8	9	10	12

1 Silové rozvody dodávka a montáž

N NOVÉ POLOŽKY

1		Kabel Cu-V-P(750) 90-M-120x4 mm2 stíněný	m							
2	743089	Kabel Cu-V-P(750) 90-M-30x1,5 mm2	m							
3	743052	Kabel Cu-R-M 5Jx16 mm2	m							



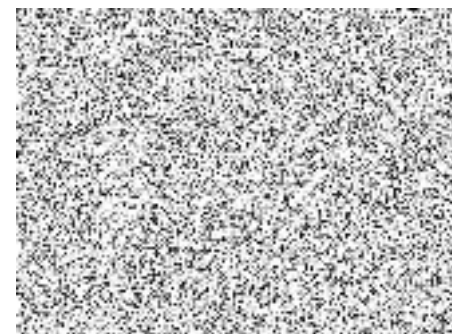
Celkem

405 100,00

Poznámka: Uchazeč musí stanovit jednotkové ceny položek podle individuální kalkulace s využitím projektové dokumentace a zohlednit konkrétní materiálovou a konstrukční charakteristiku prací a dodávek. Součástí jednotkových cen položek musejí být i příplatky na územní a provozní vlivy a ztížené podmínky v podzemí, které nejsou vykázány zvlášť.

Součástí jednotkových cen musí také být:

- lešení, pomocné a zvedací mechanismy
- příplatek za práce v nočních výlukách
- drobný montážní materiál (přichytky, pásky, kabelové štítky, popisky, apod)
- licence



NÁVRH NA ZMĚNU STAVBY

Stavba: **Modernizace pohyblivých schodů 256 - 258
ve stanici Karlovo náměstí, modernizace vestibulu**

Číslo stavby:

Pořadové číslo změnového listu:

6

Změna:

<input type="checkbox"/>
<input type="checkbox"/>
<input checked="" type="checkbox"/>

D - dokumentace

P - příprava

R - realizace

OBJEKT: <small>Stavební a konstrukční řešení</small>	Číslo (pod) objektu: SO 01	Název: Obnova žulového obkladu na vstupech do podchodu z Karlova náměstí
<p>Popis změny:</p> <p>Lokální výměna žulových obkladových a parapetních desek obvodových zídek vstupů do podchodu a bočních zdí schodišť do podchodu, obnova spárování kamenného obkladu.</p>		
<p>Zdůvodnění změny:</p> <p>V průběhu realizace bylo zjištěno lokální poškození a popraskání žulových obkladových a parapetních desek obvodových zídek vstupů do podchodu a bočních zdí schodišť podchodu včetně chybějícího spárování obkladů na vstupech z Karlova náměstí. Rozsah poškození a popraskání je mnohem větší než v době tvorby projektové dokumentace z roku 2015. Vlivem povětrnostních podmínek (mráz, déšť) na střechou nechráněných vstupech podchodu je stav některých žulových desek v současnosti takový, že v krajním případě může ohrozit bezpečnost cestujících. Nevyhovující stav některých obkladů byl také zjištěn po demontáži starého informačního systému a reklam.</p> <p>Vzhledem k uvedeným skutečnostem dojde k obnově žulového obkladu v nezbytně nutném rozsahu pro bezpečný provoz a minimalizaci budoucích nákladů na údržbu.</p>		
<p>Posouzení změny - autorský dozor projektanta:</p> <p>MEIROPROJEKT Praha a.s. Hlavní inženýr projektu</p> <p>Souhlasím s použitými výměrami, materiály i výše uvedeným zdůvodněním.</p>		

Stavba: Modernizace pohyblivých schodů 256 - 258 ve stanici Karlovo náměstí, modernizace vestibulu		Číslo smlouvy: 000631 00 17	SO SO 01	Změnový list č: 6
POSOUZENÍ NÁVRHU ZMĚNY				
DOPADY ZMĚNY:				
Do projektové dokumentace:		ano/ne		
Do časového plánu stavby:		ano/ne		
Do ceny stavby:		zvýšení o:		494 059,95 Kč
		snížení o:		Kč
NAVRHOVATEL ZMĚNY:				
HOCHTIEF CZ a. s., divize Dopravní stavby Podpis:		BREMA, spol. s r.o. Podpis:		
Vedoucí projektového týmu		Projektový manažer		
VYJÁDŘENÍ VE VĚCÍCH TECHNICKÝCH:				
Zhotovitel: Souhlasím Podpis:		Obstaravatel / Příkazník: Souhlasím Podpis:		
HOCHTIEF CZ a.s., divize Dopravní stavby Vedoucí technolog - přípravař		INFRAM a.s. Technický dozor stavebníka		
VYJÁDŘENÍ VE VĚCÍCH FINANČNÍCH:				
Zhotovitel: Souhlasím Podpis:		Obstaravatel / Příkazník: Souhlasím Podpis:		
HOCHTIEF CZ a.s., divize Dopravní stavby Vedoucí projektového týmu		INFRAM a.s. Technický dozor stavebníka		
Zhotovitel: Souhlasím Podpis:		BREMA, spol. s r.o. Projektový manažer		
CELKOVÝ NÁVRH ZHOTOVITELE PŘEDKLÁDÁ:				
HOCHTIEF CZ a.s., divize Dopravní stavby Ředitel divize Podpis:		Podpis:		
BREMA, spol. s r.o. Jednatel společnosti Podpis:		Podpis:		
CELKOVÉ DOPORUČENÍ: Doporučuji ke schválení				
Za Obstaravatele / Příkazníka: INFRAM a.s. Technický dozor stavebníka		Za Objednatele: Dopravní podnik hl. m. Prahy, akciová společnost Projektový manažer		
Za Objednatele: Dopravní podnik hl. m. Prahy, akciová společnost Vedoucí odboru 700100 Strategický a investiční rozvoj		Dopravní podnik hl. m. Prahy, akciová společnost Vedoucí oddělení Za Objednatele: Dopravní podnik hl. m. Prahy, akciová společnost Technický ředitel Metro		

Seznam příloh k návrhu na změnu stavby:

Číslo přílohy	Název	Počet listů
Příloha č. 1	Rozpočet ceny	1 x A4
Příloha č. 2	Zápis z jednání kontrolního dne TDI č.28 ze dne 15.5.2019	2 x A4
Příloha č. 3	Přehledná situace	1 x A3
Příloha č. 4	Fotodokumentace	5 x A4
Příloha č. 5	Výkaz výměr	1 x A4
Příloha č. 6	Interní sdělení Dopravní podnik hl.m. Prahy a.s. ze dne 2.5.2019	1 x A4
	Celkem počet stran návrhu změny stavby	1 x A3 10 x A4

SOUPIS PRACÍ

CPV: 45234125-8

Stavba: Modernizace pohyblivých schodů ve stanici Karlovo náměstí: 256, 257, 258

10.05.2019

Objekt: SO 01 Stavební a architektonické řešení

Objednatel:

Zhotovitel:

JKSO:

Datum:

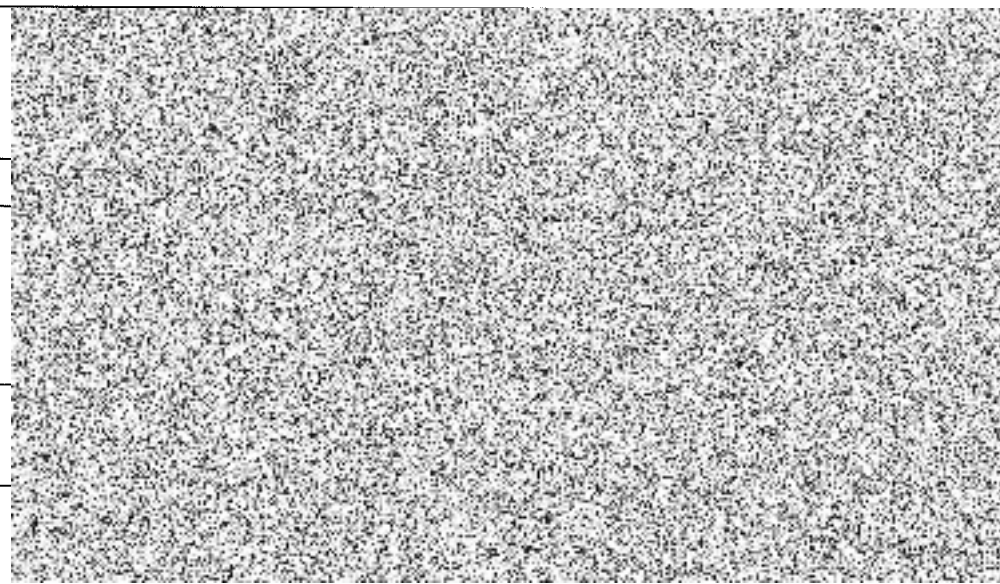
P.Č.	Kód položky	Popis	MJ	Množství celkem	Cena jednotková	Cena celkem	Výpočet, komentář, odkaz na část dokumentace
1	3	5	6	7	8	9	8

02 Demontážní a bourací práce

35	02-026	Demontáž kamenných obkladů - vč. odvozu na skládku a poplatku za skládku (příp. uskladnění)	m2				
----	--------	---	----	--	--	--	--

04 Nové konstrukce

96	04-035	Montáž kamenných obkladů stěn, vč. podkladu	m2				
97	04-036	Nové kamenné obklady stěn (žula)- dodávka	m2				
R- položka	985233111	Úprava spár po spárování zdiva kamenného nebo cihelného délky spáry na 1 m2 upravované plochy do 6 m uhlazením	m2				



Celkem:

494 050,07

P.Č.	Kód položky	Popis	MJ	Množství celkem	Cena jednotková	Cena celkem	Výpočet, komentář, odkaz na část dokumentace
1	3	5	6	7	8	9	8

Poznámka: Uchazeč musí stanovit jednotkové ceny položek podle individuálně kalkulace s využitím projektové dokumentace a zohlednit konkrétní materiálovou a konstrukční charakteristiku prací a dodávek. Součástí jednotkových cen položek musejí být i příplatky na územní a provozní vlivy a ztížené podmínky v podzemí, které nejsou vykázány zvlášť.

Součástí jednotkových cen musí také být:

- lešení, pomocné a zvedací mechanismy
- příplatek za práce v nočních výlukách
- drobný montážní materiál (přichytky, pásky, kabelové štítky, popisky, apod)
- licence
- atesty
- přesun hmot
- opatření proti bludným proudům.

Kabely a kabelové trasy musí splňovat požadavky vyhl. 23/2008 a závazné podmínky stanovené SM č. 22/2012



„Modernizace pohyblivých schodů 256 – 258 ve
stanici Karlovo náměstí, modernizace vestibulu“.

ZÁPIS

z jednání Kontrolního dne č. 28

konaného: 15. 5. 2019

Přítomni: dle prezenční listiny v příloze

1. Předání a převzetí staveniště

Staveniště pro „Modernizace pohyblivých schodů 256, 257, 258 ve stanici Karlovo náměstí, modernizace vestibulu“,

bylo zhotovitelem převzato dne 3. 10. 2018, se zahájením prací 9. 10. 2018

2. Provádění prací, provedené práce

UN, UV

Probíhá kompletace eskalátorů, zapojení rozvaděčů ve strojvnách.

Pokračují práce v kabelovém tunelu pod eskalátory, kde se provádí rozvody elektroinstalace, montáž osvětlení v technických prostorech. Pokračuje práce na podhledech – demontáže, čistění, příprava nových nosných konstrukcí. Pracuje se na hlavních přívodech kabelů pro rozvaděče, ASDRT, a všechny skříňové rozvaděče jsou již osazeny.

Byly zpět namontovány radiostanice PSM 400 a PSM 900 a proběhlo úspěšné měření funkčnosti.

Podrobný popis prací je veden v SD.

3. Provádění prací, následující a očekávané práce

Budou pokračovat práce dle HMG – bude se pokračovat s montáží nových schodů, zapojení rozvaděčů a připravují se rozvody elektroinstalace, montáž kabelových konstrukcí.

Byly zahájeny stavební práce v podchodu a jednotlivých výstupech dle dodatku č.2 ke stanovisku č.j. MHMP-1536653/2018/ODA-O2.

Připravuje se lešení nad eskalátory pro dokončovací práce světel a podhledů.

Započala příprava na montáž podhledů v úrovni vstupu do stanice.

4. Harmonogram stavby

HMG je dodržován, Práce probíhají podle časového plánu stavby.

5. Finanční plnění zhotovitele

Fakturace za 04/2019 byla předložena.

6. Úkoly z předešlých jednání KD

Nejsou

7. Nové úkoly

Nejsou.

8. Informace

8.24.2 Byl zadán požadavek na vyčištění stávajících rozvaděčů v úrovni chodby. O způsobu/návrhu čištění bude informovat zástupce společnost BREMA na příštím KD stavby. Zástupce DP (služby 241520) informován o technologickém postupu čištění - po vzájemné dohodě bude provedeno na konci stavby.

8.26.2 V současné době jsou řešeny změny trasy silnoproudého vedení s ohledem na zastižený stav.

8.28.1 Rozsah antigrafiti nátěrů bude v plném rozsahu včetně výstupů na Karlově náměstí mimo černých kamenů k Charles square centra.

8.28.2 Byla domluvena změna a upřesnění ve značení svorkovnic a vizualizaci štítků pro ASDŘ-O. Je konzultováno s Metroprojektem.

8.28.3 V současné době je v řešení doplnění PD pultu PM – zhotovitel předloží PD k odsouhlasení

8.28.4 V návaznosti na obdržené Interní sdělení proběhla kontrola stavu kamenných obkladů jednotlivých výstupů ve směru KN. Zhotovitel připraví ZL s dohodnutým rozsahem prací v rámci proběhlého místního šetření při dnešním KD.

9. Koordinátor BOZP

V průběhu prací provádí KOO BOZP pravidelné kontroly, ze kterých pořizuje zápisy. Zápisy jsou uloženy v kanceláři stavby. V období nebyly zjištěny závažné nedostatky. Drobné nedostatky byly řešeny ihned na místě.

Zápis byl na místě přečten, bez připomínek.

Příští KD: čtvrtek 22. 5. 2019 od 13:00 hod., sraz v podchodu (KN) před dveřmi do montážního prostoru.

Zapsal: 
TDI, INFRAM a.s.

Přílohy: 1/ Prezenční listina

SOUPIS PRACÍ

CPV: 45234125-8

Stavba: Modernizace pohyblivých schodů ve stanici Karlovo náměstí: 256, 257, 258

Objekt: SO 01 Stavební a architektonické řešení

Objednatel:

Zhotovitel:

Datum:

JKSO:

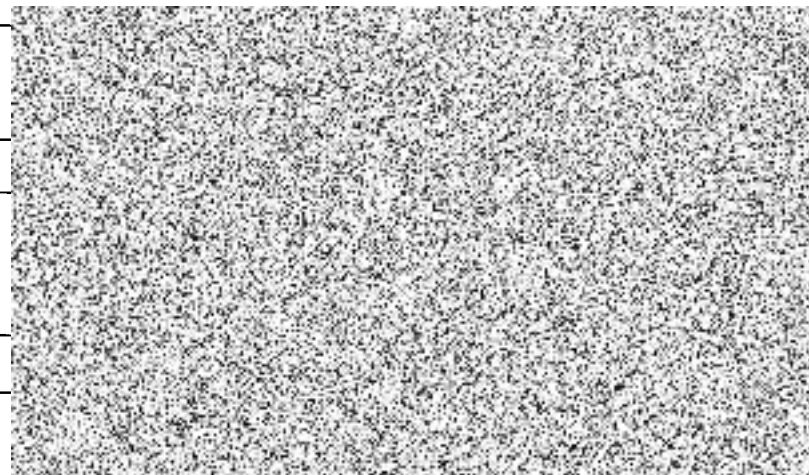
P.Č.	Kód položky	Popis	MJ	Množství celkem	Výpočet, komentář, odkaz na část dokumentace
1	3	5	6	7	8

02 Demontážní a bourací práce

35 02-026	Demontáž kamenných obkladů - vč. odvozu na skládku a poplatku za skládku (příp. uskladnění)	m2
-----------	---	----

04 Nové konstrukce

96 04-035	Montáž kamenných obkladů stěn, vč. podkladu	m2
97 04-036	Nové kamenné obklady stěn (žula)- dodávka	m2
R- 985233111 položka	Úprava spár po spárování zdiva kamenného nebo cihelného délky spáry na 1 m2 upravované plochy do 6 m uhlazením	m2



úroveň

NÁVRH NA ZMĚNU STAVBY

Stavba: **Modernizace pohyblivých schodů 256 - 258
ve stanici Karlovo náměstí, modernizace vestibulu**

Číslo stavby:

Pořadové číslo změnového listu:

7

Změna:

<input type="checkbox"/>
<input type="checkbox"/>
<input checked="" type="checkbox"/>

D - dokumentace

P - příprava

R - realizace

OBJEKT: <small>Stavební a konstrukční řešení</small>	Číslo (pod objektu): PS 93-1 PS 93-2	Název: Úprava EPS a slaboproudu v podchodu
<p>Popis změny: Převěšení kabelů CCTV v podchodu. Položení nových kabelů EPS ve vestibulu a podchodu vč. nového kotvení.</p>		
<p>Zdůvodnění změny: V rámci stavu po demontáži podhledů a v návaznosti na místní šetření byly ve vestibulu stanice zjištěny nedostatky v upevnění kabelů EPS a kamerového systému CCTV. Tyto kabely nebyly obsahem dokumentace pro výběr zhotovitele (DPS) z roku 2015. Na základě Interního sdělení investora DP hl. m. Prahy, a.s. ze dne 8.4.2019 (příloha č.1 tohoto ZL) byly kabely CCTV řádně upevněny na schválené konstrukce. Kabely EPS byly vyměněny a upevněny novým kotvením dle dopracované RDS.</p>		
<p>Posouzení změny - autorský dozor projektanta: METROPROJEKT Praha a.s. Hlavní inženýr projektu</p> <p>Souhlasím s použitými výměrami, materiály i výše uvedeným zdůvodněním.</p>		

Stavba: Modernizace pohyblivých schodů 256 - 258 ve stanici Karlovo náměstí, modernizace vestibulu	Číslo smlouvy: 000631 00 17	SO PS 93-1PS 93-2	Změnový list č: 7
POSOUZENÍ NÁVRHU ZMĚNY			
DOPADY ZMĚNY:			
Do projektové dokumentace:	ano/ne		
Do časového plánu stavby:	ano/ne		
Do ceny stavby:	zvýšení o:	145 223,68 Kč	
	snížení o:	Kč	
NAVRHOVATEL ZMĚNY:			
HOCHTIEF CZ a. s., divize Dopravní stavby	BREMA, spol. s r.o.		
Podpis:	Podpis:		
Vedoucí projektového týmu	Projektový manažer		
VYJÁDŘENÍ VE VĚCÍCH TECHNICKÝCH:			
Zhotovitel:	Souhlasím	Obstaravatel / Příkazník:	Souhlasím
Podpis:		Podpis:	
HOCHTIEF CZ a.s., divize Dopravní stavby	INFRAM a.s.		
Vedoucí technolog - připravář	Technický dozor stavebníka		
VYJÁDŘENÍ VE VĚCÍCH FINANČNÍCH:			
Zhotovitel:	Souhlasím	Obstaravatel / Příkazník:	Souhlasím
Podpis:		Podpis:	
HOCHTIEF CZ a.s., divize Dopravní stavby	INFRAM a.s.		
Vedoucí projektového týmu	Technický dozor stavebníka		
Zhotovitel:	Souhlasím		
Podpis:			
BREMA, spol. s r.o.			
Projektový manažer			
CELKOVÝ NÁVRH ZHOTOVITELE PŘEDKLÁDÁ:			
	Podpis:		
HOCHTIEF CZ a.s., divize Dopravní stavby			
Ředitel divize			
	Podpis:		
BREMA, spol. s r.o.			
Jednatel společnosti			
CELKOVÉ DOPORUČENÍ: Doporučuji ke schválení			
Za Obstaravatele / Příkazníka:		Za Objednatele:	
		Dopravní podnik hl. m. Prahy, akciová společnost	Projektový manažer
INFRAM a.s. Technický dozor stavebníka			
Za Objednatele:		Dopravní podnik hl. m. Prahy, akciová společnost	Vedoucí oddělení
		Za Objednatele:	
Dopravní podnik hl. m. Prahy, akciová společnost		Dopravní podnik hl. m. Prahy, akciová společnost	Technický ředitel Metro
Vedoucí odboru 700100 Strategický a investiční rozvoj			

Seznam příloh k návrhu na změnu stavby:

Číslo přílohy	Název	Počet listů
Příloha č. 1	Rozpočet ceny	1 x A4
Příloha č. 2	Interní sdělení Dopravní podnik hl.m. Prahy a.s. ze dne 8.4.2019	1 x A4
Příloha č. 3	Schéma rozvodů EPS a CCTV	1x A3
Příloha č. 4	Fotodokumentace	2 x A4
Příloha č. 5	Výkaz výměr	1 x A4
Příloha č. 6	Nabídky subdodavatelů	3x A4
	Celkem počet stran návrhu změny stavby	8 x A4, 1 x A3

SOUPIS PRACÍ

CPV: 45234125-8

Stavba: Modernizace pohyblivých schodů ve stanicích Karlovo náměstí: 256, 257, 258

Objekt: Úprava EPS a slaboproudu v podchodu

Objednatel: Dopravní podnik hl. m. Prahy

Zhotovitel: HOCHTIEF CZ a.s.

Datum: 24.06.2019

JKSO:

P.Č.	Kód položky	Popis	MJ	Množství celkem	Cena jednotková	Cena celkem	Výpočet, komentář, odkaz na část dokumentace
1	3	5	6	7	8	9	8

1 EPS

1.	EPS-1-004	montáž hlásiče	ks				
2.	EPS-1-005	Kabel Cu "V" 1P1, P(750)90-M	m				
3.	3-001	demontáž stávajícího kabelu včetně likvidace	m				
4.	R-položka	Přichytka, OBO BETTERMANN Grip /svazkový držák/ pro 2-4 kabely - dodávka + montáž	ks				
5.	EPS-1-011	revize zařízení, zkouška zařízení, zkouška přenosu na HZS a CD	hod				
6.	748106	Přemístění kabelových konstrukcí včetně závěsné konstrukce	hod				

Celkem



Stavba: Modernizace pohyblivých schodů ve stanici Karlovo náměstí: 256, 257, 258

Objekt: Úprava EPS a slaboproudu v podchodu

Objednatel:

Zhotovitel:

Datum:

JKSO:

P.Č.	Kód položky	Popis	MJ	Množství celkem	Výpočet, komentář, odkaz na část dokumentace
1	3	5	6	7	8

1 EPS

1.	EPS-1-004	montáž hlásiče	ks		
2.	EPS-1-005	Kabel Cu "V" 1P1, P(750)90-M	m		
3.	3-001	demontáž stávajícího kabelu včetně likvidace	m		
4.	R-položka	Přichytka, OBO BETTERMANN Grip /svazkový držák/ pro 2-4 kabely - dodávka + montáž	ks		
5.	EPS-1-011	revize zařízení, zkouška zařízení, zkouška přenosu na HZS a CD	hod		
6.	748106	Přemístění kabelových konstrukcí včetně závěsné konstrukce	hod		

SOUPIS PRACÍ

CPV: 45234125-8

Stavba: Modernizace pohyblivých schodů ve stanici Karlovo náměstí: 256, 257, 258

Objekt: Úprava EPS a slaboproudu v podchodu

Objednatel: Dopravní podnik hl. m. Prahy

Zhotovitel: HOCHTIEF CZ a.s.

Datum: 24.06.2019

JKSO:

P.Č.	Kód položky	Popis	MJ	Množství celkem	Cena jednotková	Cena celkem	Vypočet, komentář, odkaz na část dokumentace
1	3	5	6	7	8	9	8

1 EPS

4.	R-položka	Přichytka, OBO BETTERMANN Grip /svazkový držák/ pro 2-4 kabely - dodávka + montáž	ks				
----	-----------	--	----	--	--	--	--

Celkem:

KARLOVA ST. 256

SOUPIS PRACÍ

CPV: 45234125-8

Stavba: Modernizace pohyblivých schodů ve stanici Karlovo náměstí: 256, 257, 258

Objekt: Úprava EPS a slaboproudu v podchodu

Objednatel: Dopravní podnik hl. m. Prahy

Zhotovitel: HOCHTIEF CZ a.s.

Datum: 24.06.2019

JKSO:

P.Č.	Kód položky	Popis	MJ	Množství celkem	Cena jednotková	Cena celkem	Výpočet, komentář, odkaz na část dokumentace
1	3	5	6	7	8	9	8

1 EPS

4.	R-položka	Přichytka, OBO BETTERMANN Grip /svazkový držák/ pro 2-4 kabely - dodávka + montáž	ks				
----	-----------	--	----	--	--	--	--

Celkem:

SOUPIS PRACÍ

CPV: 45234125-8

Stavba: Modernizace pohyblivých schodů ve stanici Karlovo náměstí: 256, 257, 258

Objekt: Úprava EPS a slaboproudu v podchodu

Objednatel: Dopravní podnik hl. m. Prahy


Zhotovitel: HOCHTIEF CZ a.s.

Datum: 24.06.2019

JKSO:

P.Č.	Kód položky	Popis	MJ	Množství celkem	Cena jednotková	Cena celkem	Výpočet, komentář, odkaz na část dokumentace
1	3	5	6	7	8	9	8

1 EPS

4.	R-položka	Přichytka, OBO BETTERMANN Grip /svazkový držák/ pro 2-4 kabely - dodávka + montáž	ks				
----	-----------	--	----	---	--	--	--

Celkem:

