

Harmonogram, specifikace prací a jednotkové ceny

příloha č. 1 smlouvy

Adresa:		Hraniční 278 15 bj.		
počet byt. jednotek				
specifikace:	četnost:	cena v Kč bez DPH za úkon	cena v Kč bez DPH za úkon/rok	
vchod + 3 schody + chodba přízemí - vytírání (včetně zametání)	1 x týdně	218,445	11359,14	
mytí schodiště, včetně zametání	1 x týdně	9,45	491,4	
vchodové dveře - mytí	1 x týdně	50	2600	
okno 2. patro	1 x měsíčně	20	240	
dlažba před domem - zametání	1 x měsíčně	70	840	
sbirání odpadků kolem domu	1 x měsíčně	20	240	
ÚKLID SNĚHU ANO/NE (plocha 20 m ²)	ANO			
Cena v Kč bez DPH za 1 rok pro bytový dům		15770,54		

Úklid sněhu včetně solení - cena v Kč bez DPH za 1 m² 2

Adresa:		Jablunkovská 408 13 bj.		
počet byt. jednotek				
specifikace:	četnost:	cena v Kč bez DPH za úkon	cena v Kč bez DPH za úkon/rok	
vchod. dveře - mytí	1 x týdně	100	5200	
Mytí chodby včetně schodiště - přízemí - 6. patro	1 x týdně	155,475	8084,7	
okna schodiště 1-6 patro- mytí	4 x ročně	80	320	
mytí zábradlí	4 x ročně	85	340	
ÚKLID SNĚHU ANO/NE	NE			
Cena v Kč bez DPH za 1 rok pro bytový dům		13944,7		

Harmonogram, specifikace prací a jednotkové ceny

Adresa:		Chopinova 423 15 bj.		
počet byt. jednotek				
specifikace:	četnost:	cena v Kč bez DPH za úkon	cena v Kč bez DPH za úkon/rok	
vchod + přizemi - vytírání včetně zametání	1 x týdně	13,5	702	
vchod. dvěře - mytí	1 x měsíčně	50	600	
okna schodiště 1-5 patro- mytí	1 x ročně	100	100	
schody+mezipatro 1-5 patro - vytírání včetně zametání	1 x týdně	100,905	5247,06	
sklepní prostory - zametání	4 x ročně	59,5	238	
dlažba před domem - zametání	1 x týdně	54	2808	
sbirání odpadků kolem domu + listí	1 x týdně	9	468	
ÚKLID SNĚHU ANO/NE (plocha 18 m2)	ANO			
Cena v Kč bez DPH za 1 rok pro bytový dům		10163,06		

Úklid sněhu včetně solení - cena v Kč bez DPH za 1 m ²	2
---	---

Harmonogram, specifikace prací a jednotkové ceny

Adresa:		Chopinova 424		
počet byt. jednotek		15 bj.		
specifikace:	četnost:	cena v Kč bez DPH za úkon	cena v Kč bez DPH za úkon/rok	cena v Kč bez DPH za úkon/rok
vchod + přízemí - vytírání včetně zame­tání	1 x týdně	13,5	702	702
vchod. dvěře - mytí	1 x týdně	50	2600	2600
okna schodiště 1-5 patro- mytí	1 x ročně	100	100	100
schody+mezipatro 1-5 patro - vytírání včetně zame­tání	1 x týdně	100,905	5247,06	5247,06
sklepní prostory - zame­tání	1x měsíčně	59,5	714	714
dlažba před domem - zame­tání	1 x týdně	54	2808	2808
sbirání odpadků kolem domu + listí	1 x týdně	9	468	468
ÚKLID SNĚHU ANO/NE (plocha 18 m2)	ANO			
Cena v Kč bez DPH za 1 rok pro bytový dům			12639,06	

Úklid sněhu včetně solení - cena v Kč bez DPH za 1 m² 2

Adresa:		nám. Míru 634		
počet byt. jednotek		4 bj.		
specifikace:	četnost:	cena v Kč bez DPH za úkon	cena v Kč bez DPH za úkon/rok	cena v Kč bez DPH za úkon/rok
vchod. dvěře - mytí	1 x měsíčně	100	1200	1200
schody - vytírání	1 x týdně	64,5	3354	3354
okna schodiště - mytí	1 x ročně	360	360	360
sklepní prostory - zame­tání	2 x ročně	10,5	21	21
ÚKLID SNĚHU ANO/NE	NE			
Cena v Kč bez DPH za 1 rok pro bytový dům			4935	

Harmonogram, specifikace prací a jednotkové ceny

Adresa:		Komenského 1270 37 bj.		
specifikace:		četnost:	cena v Kč bez DPH za úkon	cena v Kč bez DPH za úkon/rok
vchod + přízemí - vytírání včetně zametání		1 x týdně	13,32	692,64
vchod. dveře - mytí		1 x týdně	100	5200
okna schodiště 1-4 patro- mytí		2 x ročně	240	480
schodiště 1 - 4 patro - vytírání		1 x týdně	52,6	2735,2
sklepní prostory - zametání		4 x ročně	115,28	461,12
dlažba před domem - zametání		1 x týdně	20	1040
výtah - podlahy, stěny, dveře - mytí		1 x týdně	3,375	175,5
sklep bezbariérový - zametání		4 x ročně	0	0
prosklené dveře přízemí - 3. patro - mytí		1 x týdně	250	13000
střešní okno		2 x ročně	20	40
chodby - přízemí - 3. patro - vytírání		1 x týdně	480	24960
ÚKLID SNĚHU ANO/NE (plocha 20 m2)		ANO		
Cena v Kč bez DPH za 1 rok pro bytový dům			48784,46	

Úklid sněhu včetně solení - cena v Kč bez DPH za 1 m ²	2
---	---

Harmonogram, specifikace prací a jednotkové ceny

Alešova 674 6 bj.			
Adresa:			
počet byt. jednotek			
specifikace:	četnost:	cena v Kč bez DPH za úkon	cena v Kč bez DPH za úkon/rok
vchod + přízemí - vytírání (včetně zametání) + rohožky	1 x týdně	22,5	1170
mytí schodiště včetně zametání - přízemí až 3. patro	1 x týdně	15,12	786,24
vchodové dveře - mytí	2 x měsíčně	200	4800
okna schodiště 1 - 3. patro	4 x ročně	120	480
mytí zábradlí	1 x měsíčně	42	504
sklepní prostory - zametání	1 x týdně	29	1508
dlažba před domem - zametání	1 x týdně	12	624
mytí sklepních okýnek vč. parapetů - zvenčí z obou stran domu (pod balk.)	4 x ročně	160	640
zametání dlažby a čištění žlabu za domem pod balkony	2 x měsíčně	45	1080
úklid pavučin ze stěn - očištění světel od prachu	2 x ročně	85	170
ÚKLID SNĚHU ANO/NE (plocha 12 m ²)	ANO		
Cena v Kč bez DPH za 1 rok pro bytový dům		11762,24	

Úklid sněhu včetně solení - cena v Kč bez DPH za 1 m ²	2
---	---

Harmonogram, specifikace prací a jednotkové ceny

Adresa: Alešova 675		6 bj.	
počet byt. jednotek		čítnost:	
specifikace:		cena v Kč bez DPH za úkon	cena v Kč bez DPH za úkon/rok
vchod + přízemí - vytírání (včetně zametání) + rohožky		1 x týdně	22,5
mytí schodiště včetně zametání - přízemí až 3. patro		1 x týdně	15,12
vchodové dveře - mytí		2 x měsíčně	200
okna schodiště 1 - 3. patro		4 x ročně	120
mytí zábradlí		1 x měsíčně	42
sklepní prostory - zametání		1 x týdně	29
dlažba před domem - zametání		1 x týdně	12
mytí sklepních okýnek vč. parapetů - zvenčí z obou stran domu (pod balk.)		4 x ročně	160
zametání dlažby a čištění žlabu za domem pod balkony		2 x měsíčně	45
úklid pavučin ze stěn - očištění světél od prachu		2 x ročně	85
ÚKLID SNĚHU ANO/NE (plocha 12 m ²)		ANO	
Cena v Kč bez DPH za 1 rok pro bytový dům		11762,24	

Úklid sněhu včetně solení - cena v Kč bez DPH za 1 m ²	2
---	---

Harmonogram, specifikace prací a jednotkové ceny

Alešova 676 6 bj.			
Adresa:			
počet byt. jednotek			
specifikace:	četnost:	cena v Kč bez DPH za úkon	cena v Kč bez DPH za úkon/rok
vchod + přízemí - vytírání (včetně zametání) + rohožky	1 x týdně	22,5	1170
mytí schodiště včetně zametání - přízemí až 3. patro	1 x týdně	15,12	786,24
vchodové dveře - mytí	2 x měsíčně	200	4800
okna schodiště 1 - 3. patro	4 x ročně	120	480
mytí zábradlí	1 x měsíčně	42	504
sklepní prostory - zametání	1 x týdně	29	1508
dlažba před domem - zametání	1 x týdně	12	624
mytí sklepních okýnek vč. parapetů - zvenčí z obou stran domu (pod balk.)	4 x ročně	160	640
zametání dlažby a čištění žlabu za domem pod balkony	2 x měsíčně	45	1080
úklid pavučin ze stěn - očištění světel od prachu	2 x ročně	85	170
ÚKLID SNĚHU ANO/NE (plocha 12 m ²)	ANO		
Cena v Kč bez DPH za 1 rok pro bytový dům		11762,24	

Úklid sněhu včetně solení - cena v Kč bez DPH za 1 m ²	2
---	---

Harmonogram, specifikace prací a jednotkové ceny

B. Němcové 502			
12 bj.			
Adresa:			
počet byt. jednotek			
specifikace:	četnost:	cena v Kč bez DPH za úkon	cena v Kč bez DPH za úkon/rok
schodiště k přednímu i zadnímu vchodu	1 x týdně	81,3	4227,6
Otírání poštovních schránek, likvidace letáků u schránek	1 x týdně	45	2340
mytí předních a zadních vchodových dveří	1 x týdně	100	5200
zametání a vytírání sklepů, kolárny a kočárkárny	2 x měsíčně	56,25	1350
mytí oken na schodišti včetně parapetů	2 x ročně	60	120
mytí sklepních oken	1 x ročně	20	20
zametání přístupového chodníku (mimo období kdy bude prováděn úklid sněhu)	1 x týdně	66	3432
ÚKLID SNĚHU ANO/NE (plocha 22 m ²)	ANO		
Cena v Kč bez DPH za 1 rok pro bytový dům		16689,6	

Úklid sněhu včetně solení - cena v Kč bez DPH za 1 m ²	2
---	---

Harmonogram, specifikace prací a jednotkové ceny

Komenského 677 44 bj.			
Adresa:			
počet byt. jednotek			
specifikace:	četnost:	cena v Kč bez DPH za úkon	cena v Kč bez DPH za úkon/rok
vchod, chodby - vytírání (včetně zametání)	1 x týdně	165	8580
mytí schodiště včetně zametání	1 x týdně	128	6656
vchodové dveře - mytí	1 x týdně	50	2600
sklepní prostory - zametání	4 x ročně	250	1000
mytí oken na schodišti + balkonové dveře	2 x ročně	120	240
mytí dveří (lítaček) na chodbě	1 x měsíčně	150	1800
zametání před vchodem + prostor k rampě	1x měsíčně	74	888
ÚKLID SNĚHU ANO/NE (plocha před vchodem 21 m ² , plocha před rampou 33 m ²)	ANO		
Cena v Kč bez DPH za 1 rok pro bytový dům		21764	

Úklid sněhu včetně solení - cena v Kč bez DPH za 1 m ²	2
---	---

Harmonogram, specifikace prací a jednotkové ceny

Nebory 360			
Adresa:		20 bj.	
počet byt. jednotek		20 bj.	
specifikace:	četnost:	cena v Kč bez DPH za úkon	cena v Kč bez DPH za úkon/rok
vstupní venkovní schodiště - zametání	1 x týdně	72,936	3792,672
vstupní venkovní schodiště - vytírání	1 x měsíčně	19,404	232,848
skleněné výplně u vstupního schodiště	1 x ročně	100	100
vchod, chodby I. - III. p. suterén - vytírání včetně zametání	1 x týdně	212,058	11027,016
všechna vnitřní schodiště I. - III. p. mytí včetně zametání	1 x týdně	75	3900
vchodové dveře - mytí vč. schráněk	1 x týdně	185	9620
dveře zadní vchod - mytí	2 x měsíčně	50	1200
boční dveře k bezbar. rampě	1 x měsíčně	50	600
velké boční dveře ve sklepe	4 x ročně	100	400
schodiště zadní vchod - zametání	1 x měsíčně	21,08	252,96
mytí všech madel zábradlí (vnitřní i venkovní)	1 x měsíčně	180	2160
očistění výplní vnitřního zábradlí	1 x ročně	100	100
mytí radiátorů	2 x ročně	200	400
mytí oken na schodištích	2 x ročně	120	240
mytí sklepních okýnek zvenku + 1 i zevnitř (ve sklepe přístup)	1 x ročně	120	120
sklepní prostory - zametání, vytírání	4 x ročně	50	200
zametání dlažby u lavíček za domem a bočního vchodu ke sklepům (dle potřeby jaro - podzím), listí, papírky kolem domu	1x měsíčně	30	360
Cena v Kč bez DPH za 1 rok pro bytový dům		34705,496	

ÚKLID SNĚHU ANO/NE (plocha před bočním vchodem ke sklepům cca 26 m ²)	ANO
Úklid sněhu včetně solení - cena v Kč bez DPH za 1 m ²	2

Harmonogram, specifikace prací a jednotkové ceny

Adresa: Lidická 549			
počet byt. jednotek 17 bj.			
specifikace:	četnost:	cena v Kč bez DPH za úkon	cena v Kč bez DPH za úkon/rok
schodiště od suterénu po 5. patro - zametání + vytírání	1 x týdně	61,4	3192,8
Podlaha od suterénu po 5. patro - zametání + vytírání	1 x týdně	112,5	5850
výtah - vytírání, mytí stěn výtahu vč. zrcadla	1 x týdně	2	104
mytí oken na patrech, vč. sklepních oken zvenku	1 x ročně	280	280
zametání kolárny a sklepa	4 x ročně	34	136
Cena v Kč bez DPH za 1 rok pro bytový dům			9562,8

ÚKLID SNĚHU ANO/NE (plocha před vchodem 12 m ²)	ANO
Úklid sněhu včetně solení - cena v Kč bez DPH za 1 m ²	2

Harmonogram, specifikace prací a jednotkové ceny

Oldřichovice 783 bj. 29			
Adresa:			
počet byt. jednotek			
specifikace:	četnost:	cena v Kč bez DPH za úkon	cena v Kč bez DPH za úkon/rok
chodby I - IV NP - zametání, vytírání	1 x týdně	607,89	31610,28
mytí prosklených dveří na chodbách k bytům	1 x měsíčně	400	4800
schodiště přední - zametání + vytírání	1 x týdně	60,3	3135,6
schodiště zadní - zametání + vytírání	1 x týdně	60,3	3135,6
mytí skleněných svítel na chodbách	1 x ročně	270	270
zametání + mytí výtahů	1 x týdně	15,84	823,68
zadní vstup - vchodové dveře - mytí	1 x měsíčně	59	708
boční vstup (vchod směr ke garážím) - zametání, mytí	1 x týdně	18	936
boční vstup (vchod směr ke garážím) - mytí prosklených dveří	1 x měsíčně	68	816
mytí obkladů u radiátorů	2 x ročně	180	360
společné balkony I - III NP - zametání + mytí sklen. dveří - v ZIMĚ	1 x měsíčně	300	3600
společné balkony I - III NP - zametání + mytí sklen. dveří - v LÉTĚ	1 x týdně	330	17160
mytí všech madel zábradlí	1 x měsíčně	180	2160
mytí všech oken na patrech, i u bočního schodiště	2 x ročně	660	1320
Cena v Kč bez DPH za 1 rok pro bytový dům			70835,16

Harmonogram, specifikace prací a jednotkové ceny

Adresa: Máchova 659 počet byt. jednotek: bj. 14			
specifikace:	četnost:	cena v Kč bez DPH za úkon	cena v Kč bez DPH za úkon/rok
zametání a mytí chodby a schodiště, včetně vstupních prostor	1 x týdně	165,8	8621,6
mytí vchodových dveří	1 x týdně	50	2600
mytí oken na schodišti včetně parapetů	4 x ročně	80	320
ÚKLID SNĚHU ANO/NE (plocha 22 m ²)	ANO		
Cena v Kč bez DPH za 1 rok pro bytový dům			11541,6

Úklid sněhu včetně solení - cena v Kč bez DPH za 1 m² 2

Harmonogram, specifikace prací a jednotkové ceny

Adresa: nám. Míru 636 počet byt. jednotek: bj. 2			
specifikace:	četnost:	cena v Kč bez DPH za úkon	cena v Kč bez DPH za úkon/rok
vstupní dveře mytí - přední i zadní vchod	4 x ročně	100	400
vytírání	1 x týdně	10,5	546
schodiště od bytu č. 2 po půdu	2 x ročně	51,525	103,05
schodiště do sklepa +sklepní prostory - zametání	1 x ročně	9	9
mytí zábradlí	2 x ročně	45	90
ÚKLID SNĚHU ANO/NE	NE		
Cena v Kč bez DPH za 1 rok pro bytový dům			1148,05

Harmonogram, specifikace prací a jednotkové ceny

Adresa:		Komenského 682 48 bj.		
počet byt. jednotek		četnost:	cena v Kč bez DPH za úkon	cena v Kč bez DPH za úkon/rok
specifikace:				
vchod, chodby - vytrání (včetně zametání)		1 x týdně	429	22308
mytí schodiště včetně zametání		1 x týdně	163,245	8488,74
2 x vchodové dveře (přední, zadní) + zábradlí - mytí		1 x týdně	145	7540
sklepní prostory (chodby) - zametání		2 x měsíčně	184	4416
mytí oken na schodišti + balkonové dveře		3 x ročně	340	1020
sklepní okýnka zvenku (jaro, podzim)		2 x ročně	480	960
přístupové chodníky venku - zametání		1 x týdně	60	3120
ÚKLID SNĚHU ANO/NE (plocha cca 60m ²)		ANO		
Cena v Kč bez DPH za 1 rok pro bytový dům			47852,74	

Úklid sněhu včetně solení - cena v Kč bez DPH za 1 m ²	2
---	---

Harmonogram, specifikace prací a jednotkové ceny

Adresa:		ul. Míru 62 - Třinec - Kanada	
počet byt. jednotek		10 bj.	
specifikace:	četnost:	cena v Kč bez DPH za úkon	cena v Kč bez DPH za úkon/rok
vchod, chodby, schodiště - vytírání (včetně zamestání) od 3. patra do přízemí	2 x měsíčně	138,37	3320,88
vchodové dveře - mytí	1 x měsíčně	50	600
sklepní prostory - zamestání	2 x ročně	70,5	141
mytí oken	2 x ročně	60	120
ÚKLID SNĚHU ANO/NE (plocha m ²)	ANO		
Cena v Kč bez DPH za 1 rok pro bytový dům		4181,88	

Úklid sněhu včetně solení - cena v Kč bez DPH za 1 m ²	2
---	---

Celková cena v Kč bez DPH za všechny BD za 1 rok	359804,866
---	-------------------

Harmonogram a specifikace prací (nebytový fond)

Adresa: Sosnová 411		cena v Kč bez DPH	cena v Kč bez DPH
společné prostory 1.NP a 2.NP		za úkon	za úkon/rok
specifikace:	četnost:		
Zametání a mytí chodby od vstupních mříží + schodiště, mytí zábradlí	1 x týdně	120	6240
Mytí dvou prosklených vstupních dveří	1 x měsíčně	200	2400
Mytí svítidel na stropě	1 x ročně	50	50
Zametání před vstupem + venkovní schodiště	1 x týdně	45	2340
Mytí stěn 1.NP (kabříneček - uvnitř)	1 x měsíčně	170	2040
Cena v Kč bez DPH za 1 rok		13070	

Harmonogram a specifikace prací (nebytový fond)

Adresa:		Přátelství 1009 společné prostory, WC		
specifikace:	četnost:	cena v Kč bez DPH za úkon	cena v Kč bez DPH za úkon/rok	cena v Kč bez DPH za úkon/rok
mytí skleněných vchodových dveří	4 x ročně	100	400	400
mytí okna na patře a na WC včetně rámu	2 x ročně	20	40	40
mytí luxferů zevnitř na schodišti	2 x ročně	40	80	80
čištění obkladů, umyvadel a záchodů na sociálních zařízeních	1 x týdně	30	1560	1560
mytí podlahy v 1. NP v místnostech č. 1.05 a 1.08	1 x týdně	150	7800	7800
mytí podlah ve 2. NP v místnostech 2.06, 2.07, 2.08, 2.09	1 x týdně	340	17680	17680
vnitřní dveře (5 ks) - mytí	2 x ročně	250	500	500
dřevěný obklad - mytí	1 x ročně	150	150	150
zametání a mytí vstupu, mytí zábradlí	1 x týdně	120	6240	6240
svítidla vč. venkovních - mytí	1 x ročně	100	100	100
Cena v Kč bez DPH za 1 rok		34550		

Harmonogram a specifikace prací (nebytový fond)

Adresa:		Jablunkovská čp. 110		Cena celkem za rok bez DPH
		WC pro veřejnost		
specifikace:		četnost:	Cena celkem měsíčně v Kč bez DPH	
umytí podlah		2 x denně		
umytí sanitární techniky (umývadla, záchody, atd.)		2 x denně		
umytí obkladů		1 x měsíčně		
Doplňování: tekuté mýdlo 5 l		dle skutečnosti	3400	40800
toaletní papír (jednovrstvý) pro zásobníky s ϕ 230 mm		dle skutečnosti		
sáčky do odpadkových košů		dle skutečnosti		

Celková cena v Kč bez DPH za všechny objekty za 2 roky (cena hodnocená)

896449,732

Bližší specifikace:

A. Bytové domy

V bytových domech není zajištěn přístup k vodě. Zhotovitel je povinen zajistit vlastní dodávku vody, která bude zahrnuta do ceny za provedené úklidové práce.

Chopinova 423 - pětipodlažní dům s 15 bytovými jednotkami

Domovní důvěrník: [REDAKCE]

Před domem **bude** prováděn úklid sněhu (plocha 18 m²).

Chopinova 424 - pětipodlažní dům s 15 bytovými jednotkami

Domovní důvěrník: [REDAKCE]

Před domem **bude** prováděn úklid sněhu (plocha 18 m²).

Komenského 1270, čtyřpodlažní dům s 37 bytovými jednotkami a 1 výtahem

Domovní důvěrník: [REDAKCE]

Před domem **bude** prováděn úklid sněhu (plocha 20 m²).

Komenského 677 – čtyřpodlažní dům s 44 bytovými jednotkami

Domovní důvěrník: [REDAKCE]

Před domem **bude** prováděn úklid sněhu – velikost prostoru před vchodem – 21 m²
- velikost prostoru před rampou – 33 m²

Komenského 682 – čtyřpodlažní dům s 48 bytovými jednotkami

Domovní důvěrník: [REDAKCE]

Před domem **bude** prováděn úklid sněhu (plocha cca 60 m²).

Míru 62 – třípodlažní dům s 10 bytovými jednotkami

Kontaktní osoba: [REDAKCE]

Před domem **nebude** prováděn úklid sněhu.

Náměstí Míru 634 - dvoupodlažní dům se 4 bytovými jednotkami

Domovní důvěrník: [REDAKCE]

Před domem se **nebude** provádět odklizení sněhu.

Nám. Míru 636 – čtyřpodlažní dům se 2 bytovými jednotkami

Domovní důvěrník: [REDAKCE]

nebo paní: [REDAKCE]

Před domem se **nebude** provádět odklizení sněhu.

Jablunkovská 408 – pětipodlažní dům se 13 bytovými jednotkami

Domovní důvěrník: [REDAKCE]

Před domem se **nebude** provádět odklizení sněhu.

Alešova 674 – 676 – třípodlažní dům s 18 bytovými jednotkami (3 vchody po 6 bj.)

Domovní důvěrník: [REDAKCE]

Před domy **bude** prováděn úklid sněhu (plocha 12 m²/1 vchod).

Hraniční 278 – dvoupodlažní dům s 15 bytovými jednotkami

Domovní důvěrník: [REDAKCE]

Před domem **bude** prováděn úklid sněhu (plocha 20 m²).

Lidická 549 – šestipodlažní dům s 17 bytovými jednotkami

Domovní důvěrník: [REDAKCE]

Před domem **bude** prováděn úklid sněhu – plocha před vchodem - 12 m²

B. Němcové 502 – čtyřpodlažní dům s 12 bytovými jednotkami

Domovní důvěrník: [REDAKCE]

Před domem **bude** prováděn úklid sněhu – velikost prostoru před vchodem – 22 m²

Máchova 659 – pětipodlažní dům s 14 bytovými jednotkami

Domovní důvěrník: [REDAKCE]

Před domem **bude** prováděn úklid sněhu – plocha před vchodem - 22 m²

Nebory 360 – třípodlažní dům s 20 bytovými jednotkami a 2 podnikatelskými subjekty

Domovní důvěrník: [REDAKCE]

Před domem **bude** prováděn úklid sněhu – plocha před bočním vchodem ke sklepům - cca 26 m²

Oldřichovice 783 - pětipodlažní dům s 29 bytovými jednotkami

Domovní důvěrník: [REDAKCE]

Před domem se **nebude** provádět odklizení sněhu.

B. Nebytové prostory

V objektech čp. 1009 ul. Přátelství a čp. 411 ul. Sosnová není zajištěn přístup k vodě. Zhotovitel je povinen zajistit vlastní dodávku vody, která bude zahrnuta do ceny za provedené úklidové práce.

Budova čp. 1009, ul. Přátelství, Třinec – úklid společných prostor a WC (viz. obr. 1)

Kontaktní osoba ve věci prohlídky objektu: [REDAKCE]

Budova čp. 411, ul. Sosnová Třinec – úklid společných prostor (viz. obr. 2)

Kontaktní osoba ve věci prohlídky objektu: [REDAKCE]

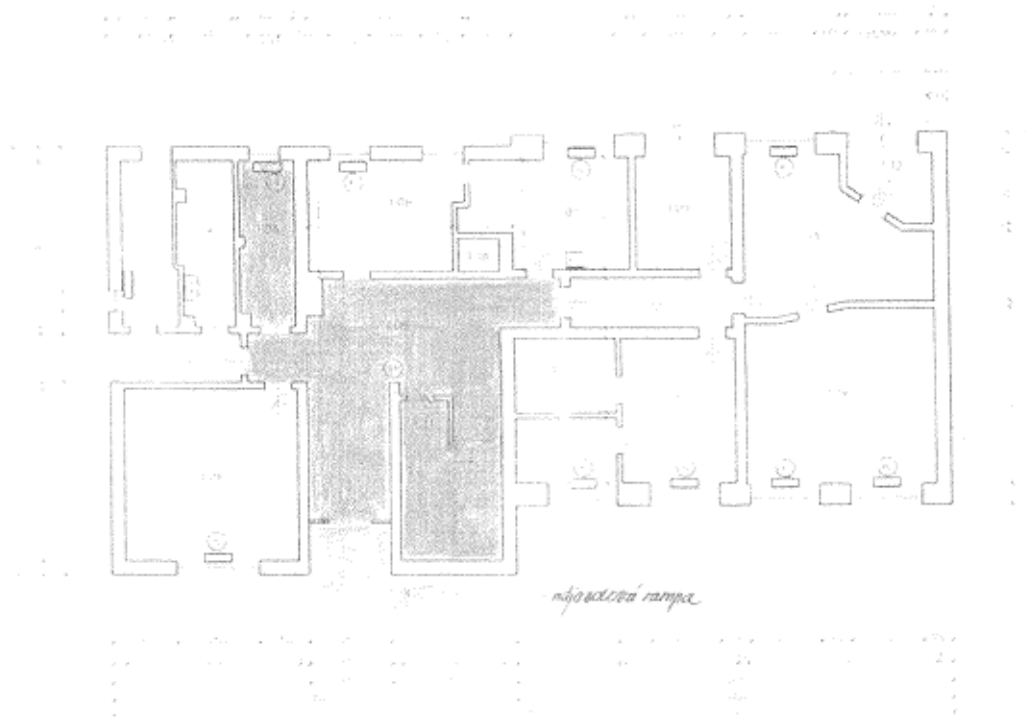
Po ukončení prací v těchto objektech v daném dni bude pracovní výkaz o provedeném úklidu potvrzen některým z nájemců v budově.

V objektu čp. 110 ul. Jablunkovská je zajištěn přístup k vodě. (Spotřeba vody nebude zahrnuta v ceně za provedené úklidové práce)

Budova čp. 110, ul. Jablunkovská – úklid WC pro veřejnost (u želez. Stanice Třinec-Centrum) (viz. obr. 3)

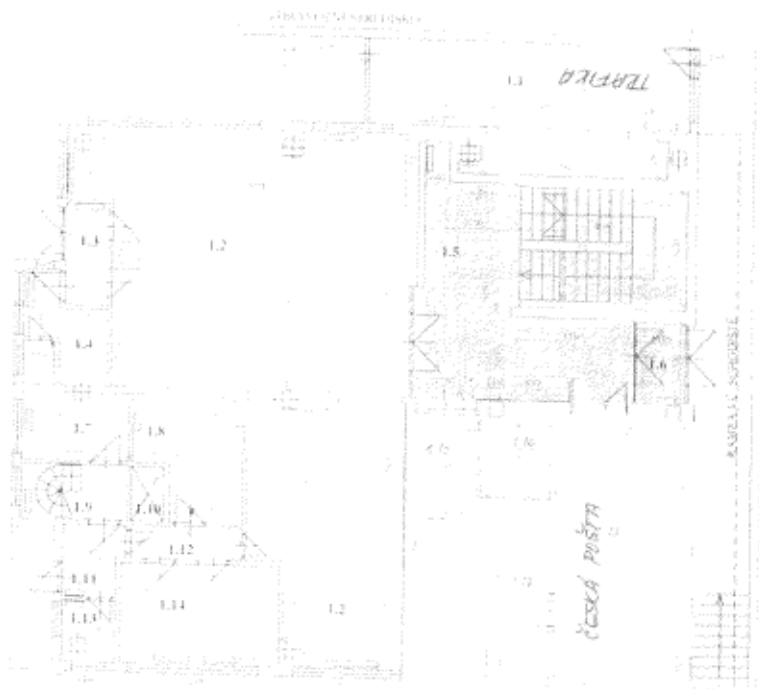
Kontaktní osoby: pracovnice přepážky Českých drah, a.s. – [REDAKCE]

Obr.1 (Přátelství 1009 1. NP)



Přátelství 1009
1. NP

Obr. 2 (Sosnová 411)



SOSNOVÁ 411
PĚDORYS I, NP

Obr. 3 (Jablunkovská 110)

