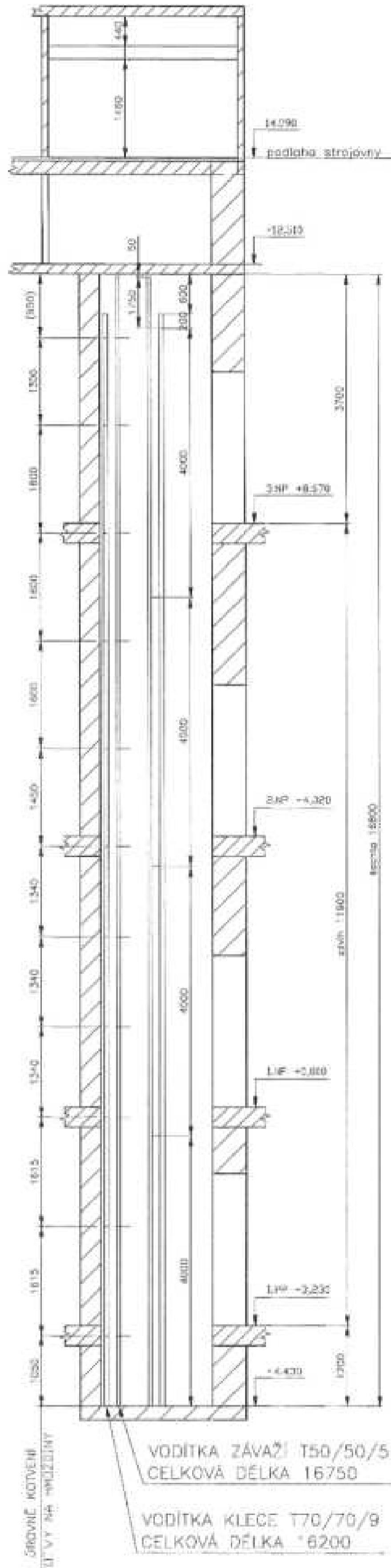
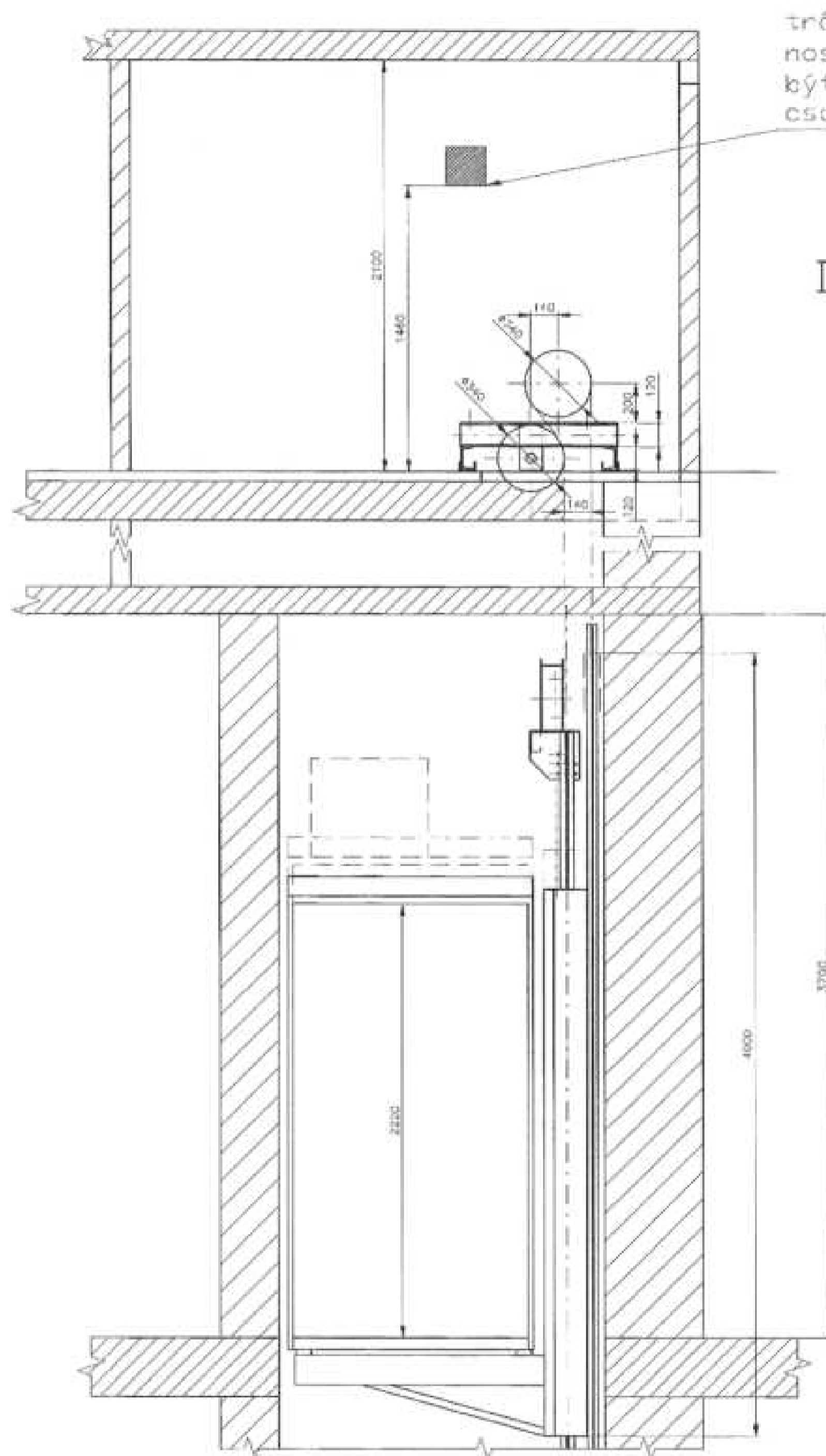


CELKOVÝ ŘEZ ŠACHTOU
M 1:50



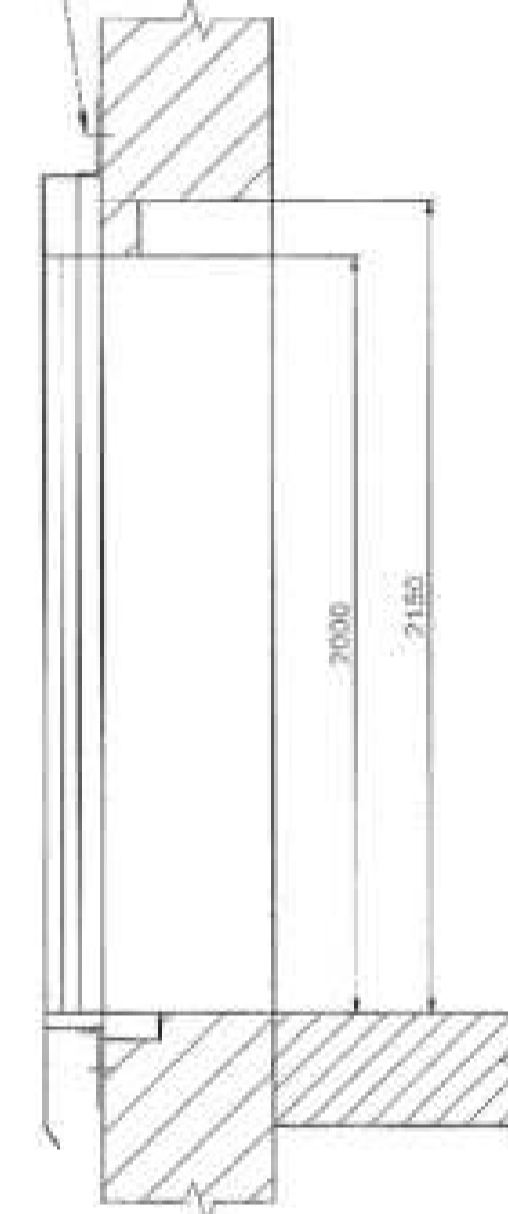
ŘEZ ŠACHTOU
A-A



trám není možné použít jako nosník nosník I ve strojovně nemůže být z technických důvodů osazen

DETAIL ŠACH. DVEŘÍ

KOTEVNÍ PROFILY DVEŘÍ PŘIPOJENÉ K OCELOVÉMU NÁSTĚNÍ L 103 C

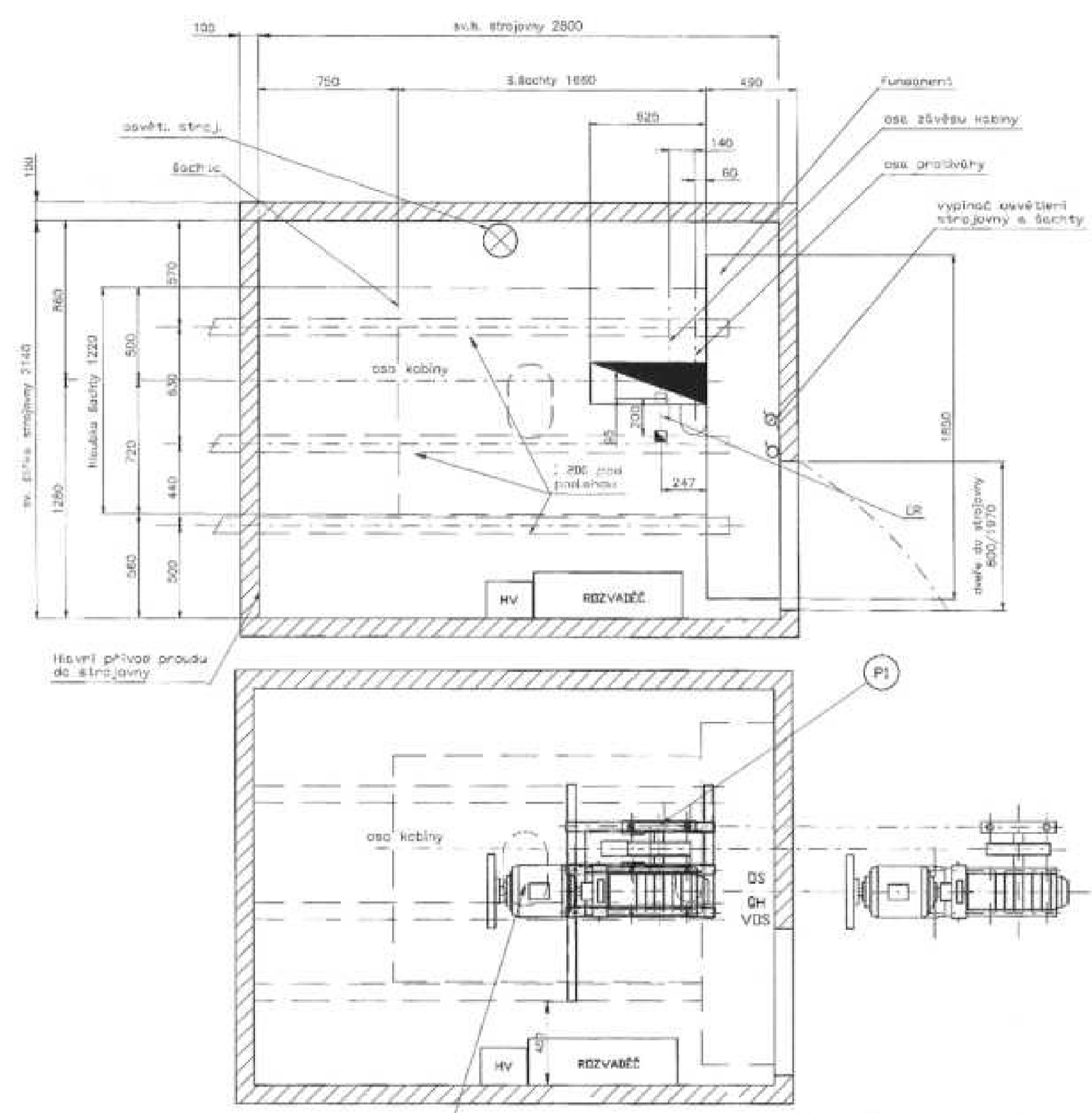


ZÁKLADNÍ PŘÍVOD VLASTNÍH NÁKLADŮ

- Ve výškové šachtě
1. Místní stěna musí být rovná, max. odchylka od vertikálu +/- 5mm
 2. Zvýšit její stěny šachtou max. odchylka +/- 2mm
 3. Fyzické řešení pro horizontální výtah
 4. Zvětšení nástupní a přístupu cest do ČSN EN 81-1
 5. Pomocné práce zarážek a řemeslnické
 6. Větrání šachty do vnitřního prostoru šachty EN 81-1

- Ve strojovně
1. Přístupy ke strojovně do ČSN EN 81-1
 2. Dveře do strojovny uzavíratelné, otevíratelné zvnějšku uličkou, zvnějšku uličkou
 3. Hlavní přívod proudu orientovaný s ohledem na vzdálenost napětího stroje tak, aby šly kabely napětí při rozložení vinutí výtahového napětí III. Jmenovité hodnoty
 4. Zvětšení přístupu cest
 5. Zvětšení proudu zřetězení řízení, nebo pomocného zařízení
 6. Větrání strojovny do ČSN EN 81-1
 7. Podlaha strojovny s protiskluzovou a tvárnou prachovou nepropouštějící škváru, nosnost min. 5 kN/m² pro zatížení od výtahových částí

PŮDORYS STROJOVNY



PLNĚNÍ EN 81.1 ČL 5.7

Číslo	Průměr v [mm]	Skutkový v [mm]
5.7.1.1.a	111	360
5.7.1.1.b	101	1340
5.7.1.1.c.1	311	395
5.7.1.1.c.2	111	395
5.7.1.1.d	500x600x800	500x600x800
5.7.1.2	111	150
5.7.3.3.a	500x600x1000	500x600x1000
5.7.3.3.b	500	700
5.7.3.3.c.1	100	500

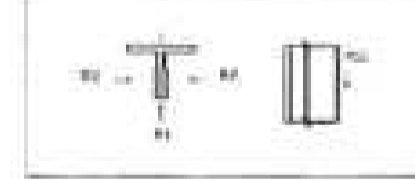
TECHNICKÁ DATA

ELEKTRICKÝ OSOBNÍ VÝTAH	JMEN. RYCHLOST: 0,5 m/s
NOŠNOST: 375	ZDM: 11,9 m
POČET STANIC: 4/4	EL. MOTOR: ATM 3,5 kW
RZEMĚ: JEDVOULČE	EL. MOTOR: ATM 3,5 kW
LAMA: 4 ks 68 ČSN 024340.61	OBKA: 24m
VÝTAH: STROJIS 3	
EL. PROUDOVÝ SYSTÉM: 4x100/230V : 50 Hz	
DVEŘOVÉ RYCHLOSTI: 300 x 300, ovládané	
PROSTOROVÝ: EN 81.1 S TEPLOT. +5 - +40°C	
HMOTNOST KABINY: 500 kg	
HMOTNOST V. ZAŘÍZENÍ: 749 kg	

REAKCE V [N]

P1: 16 825	P12: 37461
P2:	P13: 22 043
P3:	P14:
P4:	P15:
P5:	P16:
P6:	P17:
P7:	P18:
P8:	P19:
P9:	P20:
P10:	P21:

REAKCE OD VOZÍTEK KABINY



LEGENDA

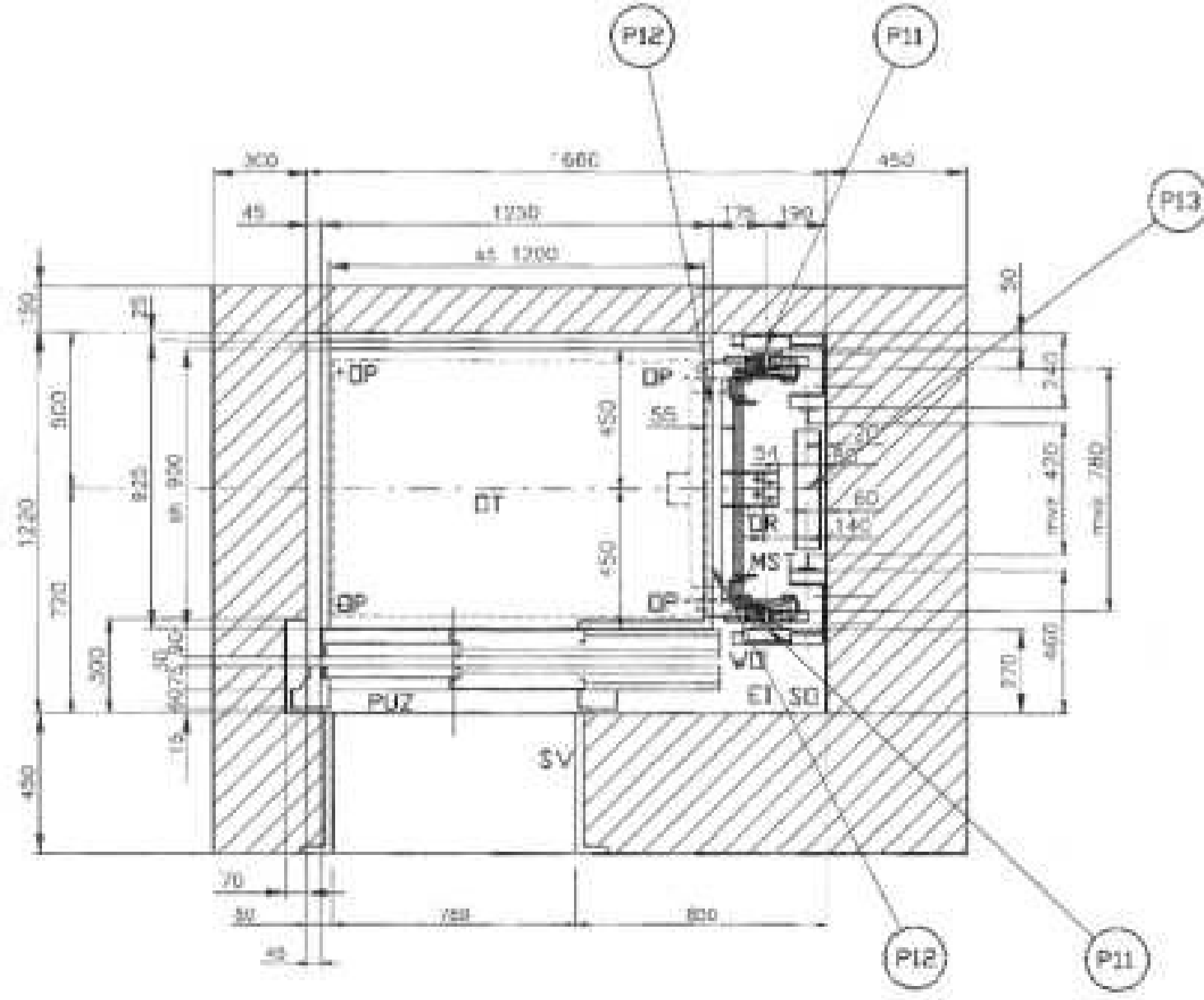
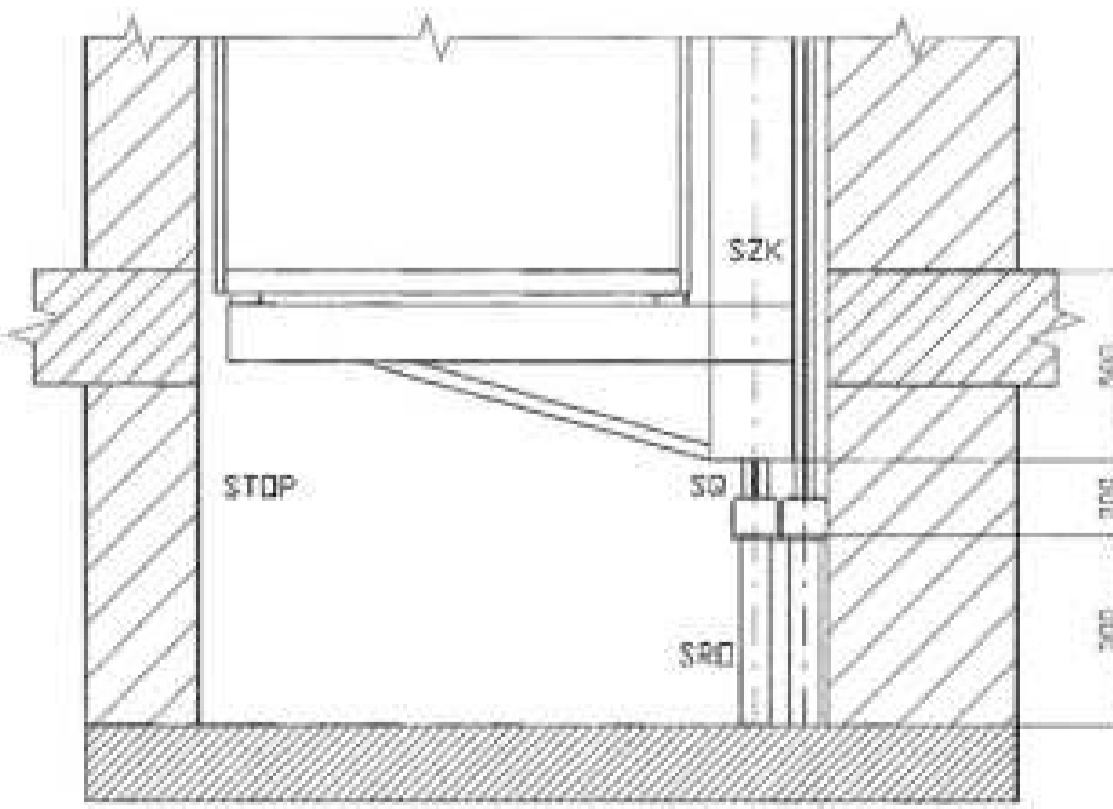
EL	Elektrická instalace
SV	Tradiční ovládací stanice
SK	3. ovládací v kabíně
STOP	STOP vypínač
OS	Omezovač rychlosti
OS	Ovládací šachty
WD	Zvětšené kandy
BQ 1,2	Magnetické snímače
SO	Vypínač osvětlení šachty
SU	Spínač korových palon

MIN. INTENZITA OSVĚTLENÍ V [Lx]

NA PODLAZE STROJOVNY	200
NA PODLAZE NÁSTUPNÍ	50
V ŠACHTĚ	30
PROSTOROVÝCH CEST KE STROJOVNE	10

0,00 = OROVĚR PODLAHY (1. NP)

KŮROVANO V MM !



AC - projekt Stavocentrum, Dobšická 12, Znojmo, tel. 515 244139

Projektant: Ing. A. Čelada	Vypracoval: Ing. R. Jarošová	Č. oověření: 2568/92	Stupeň PD: Mláto	Projekt: Znojmo
OS ZNOJMO - REKONSTRUKCE VÝTAHU			Formát: A4	
Investor: Okresní soud ve Znojme, nám. Republiky č. p. 585/1			Datum: VII/2019	
Obsah: VÝKRES VÝTAHU			Č. výkresu: 03	