

## Cenová kalkulace k provedení opatření podle smlouvy č. PPK 50a/44/18

## 1. Opatření: geodetické zaměření ochranného pásma přírodní rezervace Tišina

činnost/materiál	počet jednotek	jednotka	cena za jednotku	navýšení %	souhrnná cena
vyhotovení ZPMZ pro vyznačení OP	22	MJ	2 400,00		52 800,00 Kč
stabilizace lomových bodů	50	ks	150,00 Kč		7 500,00 Kč
<b>celková cena</b>					<b>60 300,00 Kč</b>

## 2. Opatření: geodetické zaměření hranic PP Milov a jejího OP

činnost/materiál	počet jednotek	jednotka	cena za jednotku	navýšení %	souhrnná cena
vyhotovení ZPMZ pro vyznačení PP a OP PP	11	MJ	3 700,00 Kč		40 700,00 Kč
stabilizace lomových bodů	29	ks	150,00 Kč		4 350,00 Kč
<b>celková cena</b>					<b>45 050,00 Kč</b>

## 3. Opatření: geodetické vytyčení hranic PR Dlouhý vrch

činnost/materiál	počet jednotek	jednotka	cena za jednotku	navýšení %	souhrnná cena
vyhotovení ZPMZ pro vyznačení hranice PR	25	MJ	2 500,00		62 500,00
stabilizace lomových bodů	38	ks	150,00		5 700,00
<b>celková cena</b>					<b>68 200,00</b>

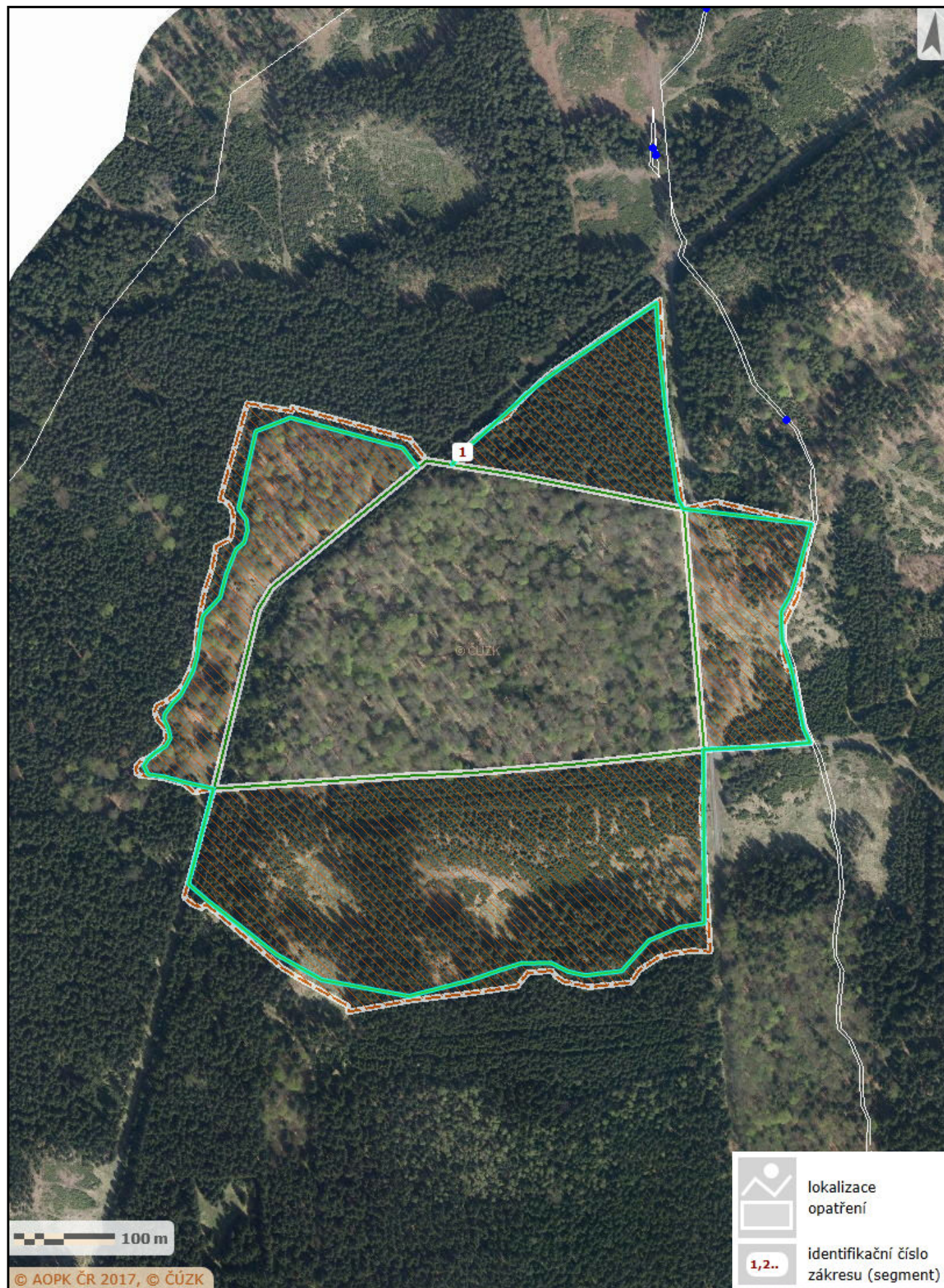
SOUHRN	
položka	cena
1. Opatření	60 300,00 Kč
2. Opatření	45 050,00 Kč
3. Opatření	68 200,00 Kč
<b>celková cena</b>	<b>173 550,00 Kč</b>
snížení celkové ceny dodavatelem o 10 % jako obchodní sleva poskytnutá v rámci cenové nabídky pro zájem o plnění	17 355,00 Kč
cena po snížení	156 195,00 Kč
celková snížená cena snížená dodavatelem v rámci podané cenové	156 250,00 Kč
<b>DPH 21 %</b>	<b>32 812,50 Kč</b>
<b>celková cena včetně DPH</b>	<b>189 062,50 Kč</b>
<b>celková cena včetně DPH</b>	<b>189 063,00 Kč</b>



# Zákres lokalizace opatření

příloha ke smlouvě číslo PPK-50a/44/19

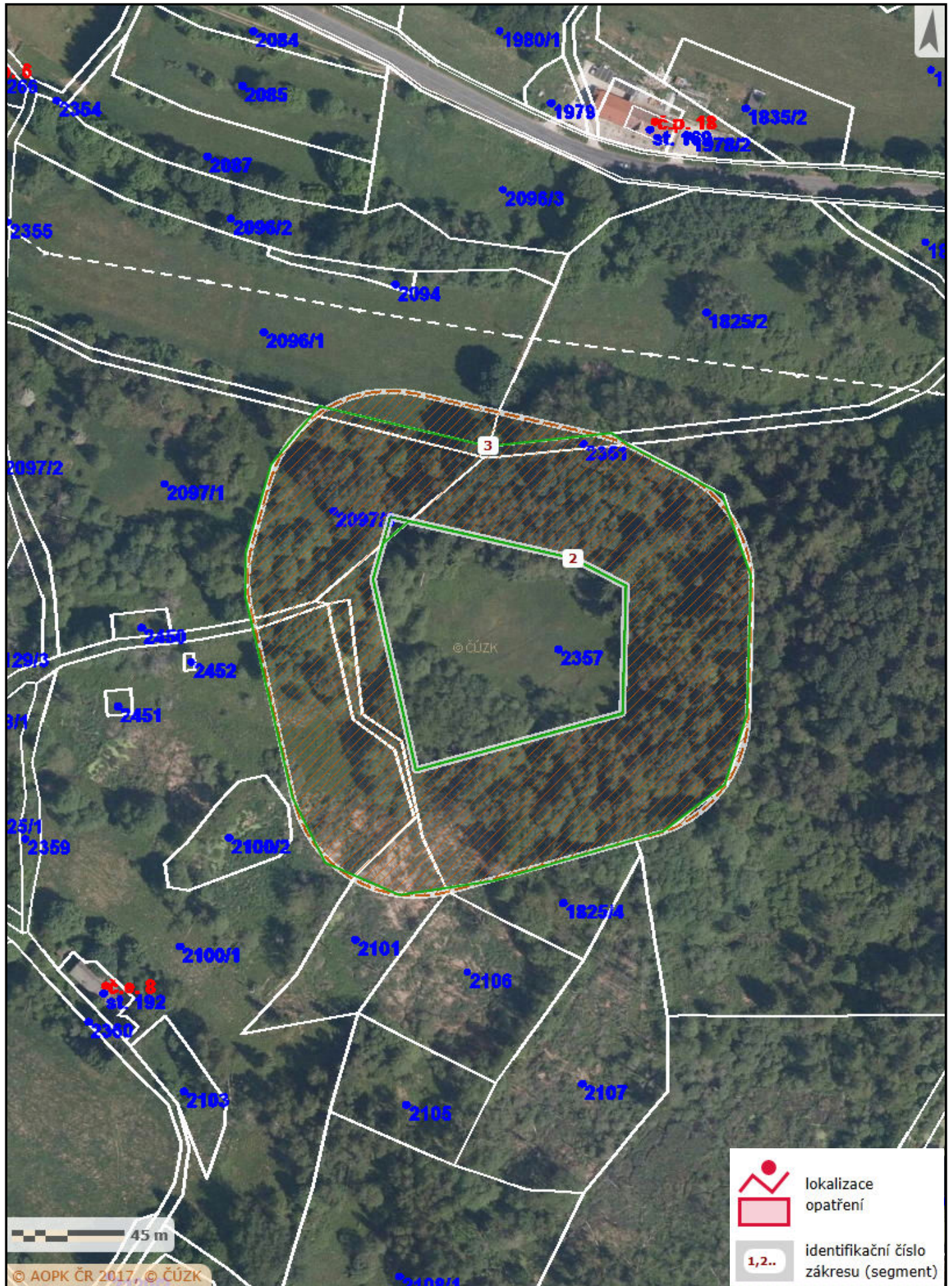
Zaměření PR Tišina, vyhotovení geodetické dokumentace





# Zákres lokalizace opatření příloha ke smlouvě číslo PPK-50a/44/19

Vymezení a zaměření hranic PP Milov a jejího OP, vyhotovení geodetické dokumentace





# Zákres lokalizace opatření

příloha ke smlouvě číslo PPK-50a/44/19

Vytyčení hranic PR Dlouhý vrch, vyhotovení geodetické dokumentace





Doplňující informace k mapovým přílohám pro smlouvu

## PPK-50a/44/19

### Přehled zákresů k opatřením

**Opatření:** Vytyčení hranic, vč. lomových bodů

**Rozsah:** 5 800 m

**Dotační titul:** A4

**Seznam zákresů:**

#### Linie

<b>ID zákresu</b>	<b>Délka</b>	<b>Poznámka</b>
1	2 390,2527	vymezení hranic OP MZCHÚ v k. ú. Žďár u Tachova
2	332,8497	vymezení hranic MZCHÚ v k. ú. Přimda
3	653,1430	vymezení hranic OP MZCHÚ v k. ú. Přimda
4	2 459,4223	vymezení hranic MZCHÚ v k. ú. Smolov

### Doplňující informace

**Použité jednotky:**

**Délka:** m

**Obvod:** m

**Rozloha:** m<sup>2</sup>

**Souřadnice (X, Y):** S-JTSK

**ID zákresu:** číslo prvků v mapové příloze