

## Příloha č. 1

# PROTOKOL O PŘEDÁNÍ A PŘEVZETÍ předávací stanice pára/voda

### Prodávající:

Obchodní firma: **Olomoucký kraj**  
Se sídlem: Jeremenkova 1191/40a, Hodolany, 779 00 Olomouc  
IČO: 60609460  
DIČ: CZ60609460

(dále jen „prodávající“)

### Kupující:

Obchodní firma: **Veolia Energie ČR, a.s.**  
Se sídlem: 28. října 3337/7, Moravská Ostrava, 702 00 Ostrava  
IČO: 45193410  
DIČ: CZ45193410

(dále jen „kupující“)

1. Datum převjímacího řízení .....5..11..2019..

### 2. Předmět předání a převzetí

Předmětem předání a převzetí je dle čl. II „Kupní smlouvy o prodeji a koupi předávací stanice“ objektová předávací stanice pára/voda (dále také jen PS) umístěná v budově Vyšší odborné školy a Střední průmyslové školy elektrotechnické, Olomouc, Božetěchova 3.

### 3. Popis předávaného / přebíraného zařízení

Technologie PS je umístěná v suterénním prostoru budovy. Hranice předmětné PS začíná hlavní uzavírací armaturou osazenou na parovodní přípojce v prostoru PS, na kondenzátním potrubí je hranice PS vymezena hlavní uzavírací armaturou kondenzátu osazenou v prostoru předávací stanice. Na potrubí UT je hranice vymezena uzavíracími armaturami umístěnými na výstupním/vratném potrubí jednotlivých větví UT rozdělovače/sběrače před/za výstupem/vratem potrubí do/ze zásobovaného objektu. Na potrubí, které slouží pro napájení budovy dílen a tělocvičny je hranice vymezena v místě osazení uzavíracích klapek DN100 na výstupním a vratném potrubí před výstupem potrubí z PS. Na výstupním potrubí teplé vody (TV) je hranice vymezena šroubením osazeným nad zásobníkem TV. Na cirkulačním potrubí TV je hranice vymezena uzavírací armaturou osazenou před vstupem potrubí do technologie ohřevu TV. Na potrubí studené vody (SV) je hranice vymezena uzavírací armaturou osazenou před vstupem potrubí do technologie pro ohřev TV. Uzavírací armatury jsou součástí přebíraného zařízení. Navazující sekundární rozvody nejsou

předmětem přebíraného zařízení. Detailní popis technologického zařízení PS je zpracován v projektové dokumentaci PS.

#### 4. Předané/převzaté doklady a projektová dokumentace

##### Dokumentace skutečného provedení

- Výkresová dokumentace strojní - kompak TUV (PVS TNKT, výrobní číslo 15-036)
- Výkresová dokumentace strojní - schéma rozdělovače a sběrače
- Projektová dokumentace elektro a MaR- skutečné provedení DT1, DT2
- Seznam vstupů a výstupů pro DT1, DT2
- Popis programové aplikace – návod na obsluhu regulátoru IPLC 301
- Předání adresy a telefonních čísel SW firmy, který provedla nahrání řídicího programu
- Technická zpráva - zaměření skutečného provedení stavby, schéma - parovod
- Půdorys 1.NP
- Předání na CD (DVD) SW, který je nahrán v řídicí jednotce - bez blokace

##### Originální dokumenty

- Pasport tlakové nádoby - trubkový výměník pára/topná voda (kompakt TUV)
- Zpráva o výchozí revizi tlakové nádoby - výměník pára/topná voda (kompakt TUV)
- Zpráva o první provozní revizi tlakové nádoby – výměník pára/topná voda (kompakt TUV)
- Zpráva o výchozí revizi expanzní nádoby (kompakt TUV)
- Zpráva o první provozní revizi expanzní nádoby (kompakt TUV)
- Pasport expanzní nádoby – 2x UT, 1x TUV
- Zpráva o výchozí revizi expanzní nádoby – TUV
- Zpráva o první provozní revizi expanzní nádoby 2x UT, 1xTUV
- Zpráva o výchozí revizi el.zařízení + protokol o kusové zkoušce rozvaděče DT2, DT4
- Zápis o zaškolení obsluhy
- Pasport – předávací stanice PVS TNKT( Prohlášení o shodě, Zápis o provedené tlakové zkoušce zařízení PVS TNKT v.č. 16-036, Provozní předpis PVS TNKT, Pasport tlakové nádoby Reflex NG 8, Pasport tlakové nádoby Retix, Průvodně technická dokumentace výměník tepla JAD)

##### Protokoly

- Protokol o tlakové zkoušce ústředního vytápění
- Protokol o přezkoušení poruchové signalizace technologie výměňkové stanice UT a TUV – hlavní budova
- Protokol o spuštění a nastavení automatické regulace technologie výměňkové stanice UT a TUV – hlavní budova
- Protokol o tlakové zkoušce- parovod
- Protokol o individuálních zkouškách díla - parovod

- Prohlášení o připravenosti uvedení díla do provozu – parovod
- Protokol o stavební zkoušce díla – parovod
- Osvědčení o jakosti a kompletnosti, prohlášení o shodě – parovod
- Specifikace povolených oprav a poruch prováděných objednatelem v záruční době - parovod
- Prohlášení o likvidaci odpadů – parovod

## 5. Prohlášení

Dnešního dne zástupce prodávajícího předává technologii předávací stanice pára/voda v souladu čl. II odst. 7 „Kupní smlouvy o prodeji a koupi předávací stanice“ ze dne .....5.-11.-2019 a zástupce kupujícího ji zároveň přebírá.

## 6. Ostatní

Protokol o předání a převzetí PS je vyhotoven ve čtyřech stejnopisech, z nichž prodávající obdrží dva stejnopisy a kupující obdrží dva stejnopisy.

V Olomouci dne .....5.-11.-2019

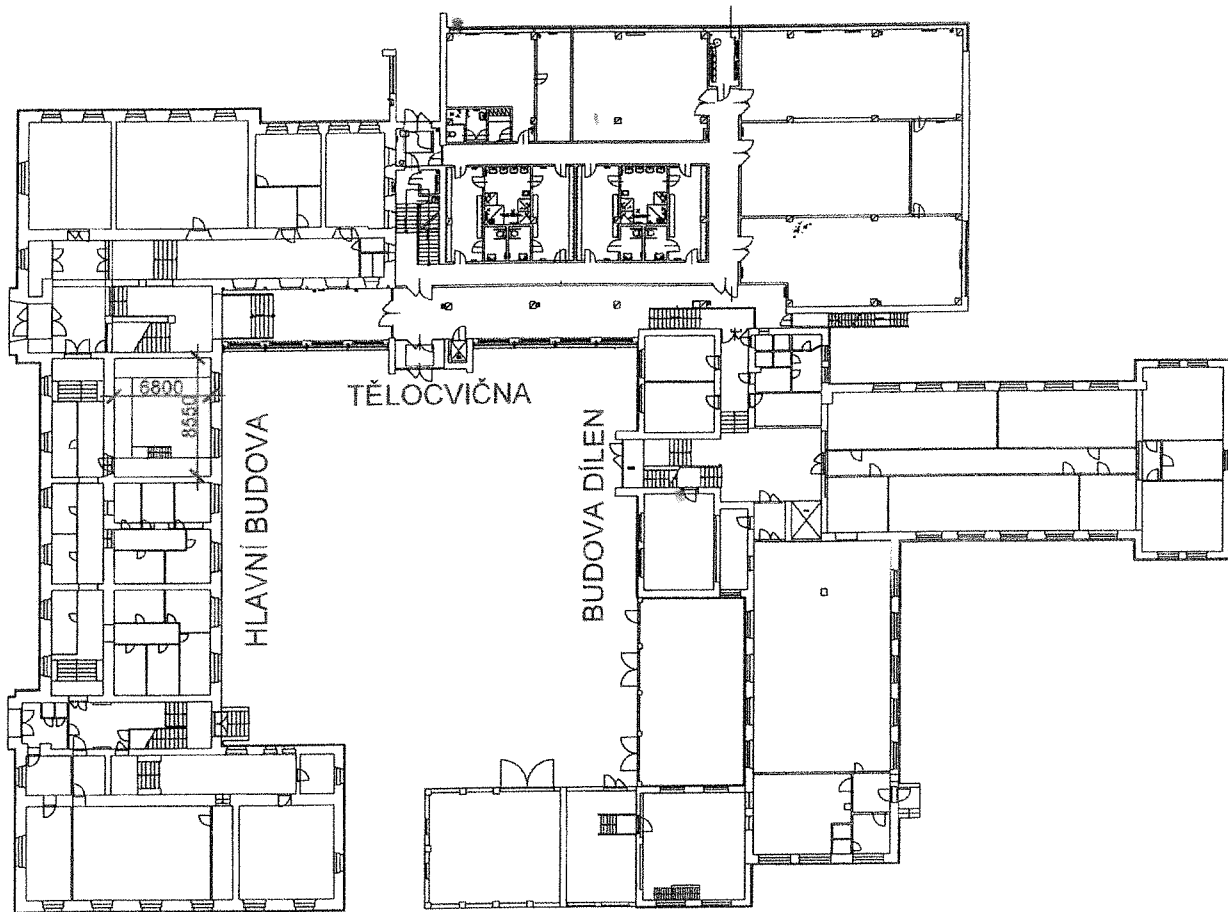
.....  
Za prodávajícího:

.....  
Za kupujícího:

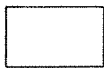
.....  
TECHNIK BOZP

**OLOMOUČ - ul. BOŽETĚCHOVA 3**  
**VOŠ a SPŠE**

PŮDORYS 1.NP



LEGENDA



MÍSTNOST PŘEDÁVACÍ STANICE