



DODATEK Č. 4 KE SMLOUVĚ O DÍLO uzavřeně dne 5. 10. 2017

dodatek dle zákona č.89/2012 Sb. občanského zákoníku v platném znění, v souladu se zákonem č. 121/2000 Sb., autorský zákon, v platném znění, je uzavřen mezi těmito stranami

1. Zoologická zahrada hl. m. Prahy

se sídlem: U Trojského zámku 3/120, 171 00 Praha 7

zastoupená: Mgr. Miroslavem Bobkem - ředitelem

IČO: 00064459

DIČ: CZ 00064459

Právní forma: příspěvková organizace

bankovní spojení: PPF Banka, č.ú.: [REDACTED]

(dále jen **objednatel**)

a

2. G. L. ARCHITEKTI s.r.o.

společnost zapsaná v obchodním rejstříku vedeném Městským soudem v Praze oddíl C, vložka 91165

se sídlem: 5. máje 562/26, 155 00 Praha 5

jednající: [REDACTED] ednatel společnosti

IČO: 267 46 999

DIČ: CZ26746999

bankovní spojení: ČSOB Praha 6, č. ú. [REDACTED]

(dále jen **zhotovitel**)

I.

Předmět dodatku

1.1. Na základě nového požadavku objednatele na změnu zadání díla a s ním související úpravu projektové dokumentace stavby – „Expozice Arktida - lední medvědi“ související s novými podmínkami pro chov ledních medvědů, respektive ploutvonožců a po vyjasnění parametrů podmiňujících použitou technologii v rámci provozních souborů stavby, předložil zhotovitel objednateli v rámci dokumentace pro stavební povolení (DSP) upřesněný celkový rozpočet investičních nákladů stavby vyvolaných novou výše uvedenou změnou zadání a vyjasněním parametrů technologie (viz.dodatek č.3 Smlouvy o dílo, který byl uzavřen 10.12.2018).

1.2. Vzhledem k tomu, že tento nový upřesněný celkový rozpočet investičních nákladů stavby výrazným způsobem překročil původně uvažovaný limit investičních nákladů stavby stanovený v preambuli ve Smlouvě o dílo ze dne 5.10.2017, rozhodl objednatel svým dopisem ze dne 8.10.2019, č.j. Zoo Praha – SO/0953/19, o redukci stavebního programu v rámci Expozice Arktida – lední medvědi spočívající v nerealizaci Expozice tuleňů a amfiteátru.

Toto nové zadání ze strany objednatele je specifikováno v příloze č.1 tohoto dodatku (výkresová část).

1.3. Na základě výše uvedeného se smluvní strany dohodly upravit uzavřenou Smlouvu dílo ze dne 5.10.2017 a její dodatky č.1 a č.2 ze dne 16.8.2018 a dodatek č.3 ze dne 10.12.2018 následovně:

Předmět smlouvy se upravuje v odstavci „2.1. Základní výkony“ takto:

viz. **2.1.4. VF 04 DSP vypracování nové dokumentace pro stavební řízení** (architektonicko-stavební část), zhotovitel provede a předá v termínu do 31.12.2019.

VF 04 DSP vypracování hrubopisu dokumentace, zhotovitel provede a předá do 29.5.2020.

viz. **2.1.5. VF 05 DPS + DZS vypracování dokumentace pro výběr zhotovitele stavby**

V podrobnosti dokumentace provedení stavby včetně položkového rozpočtu zhotovitel provede a předá do 359 kalendářních dní od data schválení čistopisu projektu pro stavební povolení objednatelem – viz. příloha č.2 – harmonogram prací.

V rámci VF 05 DPS + DZS zhotovitel v návaznosti na dodatek č. 2 Smlouvy o dílo ze dne 16.8.2018 – studie scénografického ztvárnění „Expozice Arktidy – lední medvědi“ vypracuje návrh vybavenosti objektů, exteriérových staveb a zabudovaného nábytku (projekt DPS + DZS vybavenost objektů a exteriérů) v rozsahu dle příloh č.3.I a 3.II tohoto dodatku.

Termín vypracování a předání ze strany zhotovitele je následující:

Exteriéry a vybavenost objektů, soupis stavebních prací, dodávek a služeb s výkazem výměr pro VF 05 DPS + DZS do 30.6.2020.

II.

Cena a termíny plnění

2.1. Cena za úpravu a dopracování rozsahu díla dle tohoto dodatku Smlouvy o dílo sestává z následujících výkonových fází – viz. příloha č.3.II:

2.1.1. VF 04 DSP – dokumentace pro stavební řízení

Architektonická část

cena bez DPH 260 000,-Kč

Stavební řešení nadzemní části:

zrušení objektů - SO 11a+11b - expozice tuleňů, SO 12 - amfiteátr,
SO 13b - objekt tuleňů;

změna objektů - SO 10 expozice pod vodou, SO 21 - sadové úpravy,
SO 24 - stínící přístřešek, SO 13c – technologie, SO 14 – zpevněné plochy, cesty,
rampy, zásobování;
nové objekty - SO 12 - venkovní terasa vč. sezónního baru;
cena bez DPH 601 250,-Kč

Technická část:

Profese

konstrukční řešení – vrchní stavby, požárně bezpečnostní řešení, dopravní řešení,
soutpis stavebních prací, dodávek a služeb s výkazem výměr dle vyhlášky
č. 169/2016 Sb.
cena bez DPH 279 500,-Kč

Technika prostředí staveb

architektonicko-stavební řešení – retenční nádrže, konstrukční řešení spodní stavby +
retenční nádrž, zdravotnická, vytápění, vzduchotechnika a chlazení, silnoproudá
elektrotechnika, elektronické komunikace, měření a regulace
cena bez DPH 418 600,-Kč

Inženýrské objekty

přípojky, přeložky, kanalizace, trubní rozvody, kabelové trasy
cena bez DPH 50 050,-Kč

Technologie bazénů

strojně – technologická část, elektro – technická část, systém řízení technologického
procesu (SŘTP)
cena bez DPH 780 000,-Kč

Rozpočet – technologie

soutpis stavebních prací, dodávek a služeb s výkazem výměr, rozpočet
cena bez DPH 71 500,-Kč

2.1.2. Exteriéry v rámci VF 05 DPS+DZS

SO 02-08 Expozice medvědů

realizační podklady, výběh samice/samci vč. bazénů - technologie provádění
kamenných obkladů, výtvarný vzorek, statika skleněných konstrukcí, tvarové a
scénografické dotvoření terénu, ozelenění umělých skal, tvarové a výtvarné
dotvoření bazénů, grafické řešení potisku skel
cena bez DPH 1 657 500,-Kč

SO 12 Venkovní terasa vč. sezónního baru

realizační podklady, technické detaily, materiálové řešení, venkovní mobiliář
cena bez DPH 191 750,-Kč

SO 21 Sadové úpravy a scénografie nových ploch

dendrologie, scénografie nových ploch po vypuštěných objektech a úprava návštěvnické trasy, realizační podklady, modelace terénu, vestavěný mobiliář
cena bez DPH 729 300,-Kč

SO 24 Expoziční doplňky návštěvnické trasy

pergola + terasa C, D, pevně vestavěné lavice, vizuální bariéra – odclonění karantény, realizační podklady, technické detaily - statika, materiálové řešení
cena bez DPH 276 250,-Kč

2.1.3. Vybavenost objektů v rámci VF 05 DPS+DZS

SO 13a Zázemí pro provoz a návštěvníky

realizační podklady, materiálové řešení, technické detaily; interiérová grafika a označení objektu + potisk skel, specifikace, podklady pro výrobu; návrh osvětlení, specifikace vestavného mobiliáře vč. detailů
cena bez DPH 542 750,-Kč

SO 10 Expozice pod vodou

realizační podklady, materiálové řešení, expoziční grafika – pohledy a stěny, infosystém – panely, návrh osvětlení vč. řídicího systému, AV media (prostorová projekce vč. ozvučení), detaily - koordinace s osvětlení, specifikace vestavného mobiliáře vč. detailů
cena bez DPH 646 750,-Kč

2.1.4. Soupis stavebních prací, dodávek a služeb s výkazem výměr - kompletace DZS

SO 02-08 Expozice medvědů - výběh samice / samci vč. bazénů,
SO 10 Expozice pod vodou
SO 12 Venkovní terasa
SO 13a Zázemí pro provoz a návštěvníky
SO 21 Sadové úpravy a scénografie nových ploch
SO 24 Expoziční doplňky návštěvnické trasy
cena bez DPH 507 000,-Kč

2.1.5. Rozpracovanost výkonové fáze VF 05 (DPS+DZS) ke dni 17.9.2019

Stavební část

příprava PD pro VF 05, skladby podlah, skladby stěn, specifikace výrobků, příprava podkladů pro subdodavatele, rozpracovanost SWECO
cena bez DPH 396 500,-Kč

Exteriéry

expozice tuleňů, návštěvnická trasa a amfiteátr, stínící pergoly
cena bez DPH 385 450,-Kč

DPS vybavenost objektů
celkové řešení
cena bez DPH 182 000,-Kč

2.1.6. VF 08 ATD – výkon autorského dozoru

ATD – stavební a technologická část

bude fakturováno dle Smlouvy dílo ze dne 5.10.2017 a dodatku č.1 ze dne 16.8.2018

ATD – exteriéry a vybavenost objektů

bude fakturováno na základě měsíční kalkulace dle zápisů z KD hodinovou sazbou 750 Kč/hod bez DPH

Cena za úpravu a dopracování rozsahu díla dle tohoto dodatku Smlouvy o dílo činí částku **7 976 150,-Kč bez DPH** (slovy: sedm milionů devět set sedmdesát šest tisíc sto padesát korun českých), DPH činí 1 674 992,-Kč (slovy: jeden milion šest set sedmdesát čtyři tisíc devět set devadesát dva korun českých), částka **včetně DPH činí 9 651 142,-Kč** (slovy: devět milionů šest set padesát jedna tisíc sto čtyřicet dva korun českých).

2.2. Rekapitulace vývoje ceny díla na základě uzavřených dodatků Smlouvy o dílo a na základě postupných změn zadání ze strany objednatele:

1. Cena díla dle uzavřené Smlouvy o dílo z 5. 10. 2017 činila:
14 100 000,- Kč bez DPH (slovy: čtrnáct milionů sto tisíc korun českých)
2. Cena za rozšíření předmětu díla dle dodatku č. 1 ze dne 16. 8. 2018 činila:
3 489 550,- Kč bez DPH (slovy: tři miliony čtyři sta osmdesát devět tisíc pět set padesát korun českých)
3. Cena za rozšíření předmětu díla dle dodatku č. 2 ze dne 16. 8. 2018 činila:
820 000,- Kč bez DPH (slovy: osm set dvacet tisíc korun českých)
4. Navýšení ceny díla vyvolané novými požadavky objednatele dle dodatku č.3 ze dne 10.12.2018 činila:
2 625 750,-Kč bez DPH (slovy: dva miliony šest set dvacet pět tisíc sedm set padesát korun českých)
5. Cena za úpravu předmětu díla dle tohoto dodatku Smlouvy o dílo činí:
7 976 150,-Kč bez DPH (slovy: sedm milionů devět set sedmdesát šest tisíc sto padesát korun českých), z toho činí cena:
 - a) za plnění zhotovitele související s původním zadáním rozsahu díla ze strany objednatele (**rozpracovanost projektu**) ve výši **963 950,-Kč bez DPH** (slovy: devět set šedesát tři tisíc devět set padesát korun českých). Tato částka bude ze strany zhotovitele fakturována následně po podpisu tohoto dodatku č.4 Smlouvy o dílo.

- b) za plnění zhotovitele související s vypracováním nové dokumentace pro stavební řízení (**VF 04 DSP - architektonická část, plnění 11%**) ve výši **260 000,-Kč bez DPH** (slovy: dvě stě šedesát tisíc korun českých). Tato částka bude ze strany zhotovitele fakturována v 11/2019 po jejím předání.
- c) za plnění zhotovitele související s vypracováním nové dokumentace pro stavební řízení (**VF 04 DSP – hrubopis, plnění 36%**) ve výši **880 360,-Kč bez DPH** (slovy: osm set osmdesát tisíc tři sta šedesát korun českých). Tato částka bude ze strany zhotovitele fakturována v 12/2019 po jejím předání.
- d) za plnění zhotovitele související s vypracováním nové dokumentace pro stavební řízení (**VF 04 DSP – hrubopis, plnění 45%**) ve výši **1 100 450,-Kč bez DPH** (slovy: jeden milion sto tisíc čtyři sta padesát korun českých). Tato částka bude ze strany zhotovitele fakturována v 05/2020 po jejím předání.
- e) po vydání **čistopisu DSP** bude fakturována částka ve výši 8% plnění DSP, tj. **220 090,- Kč bez DPH** (slovy: dvě stě dvacet tisíc devadesát korun českých)
- f) za plnění zhotovitele související s předmětem Dodatku č.2 Smlouvy o dílo ze dne 16. 8. 2018 - vypracování „Exteriérů a vybaveností objektů a soupis stavebních prací, dodávek a služeb s výkazem výměr“ proběhne fakturace následovně (viz. příloha č.3):

za VF 05 DPS - Exteriéry bude fakturováno **2 854 800,-Kč bez DPH** (slovy: dva miliony osm set padesát čtyři tisíc osm set korun českých), termín 30.6.2020.

za VF 05 DPS - Vybavenost objektů:

- za SO 13a Zázemí pro provoz a návštěvníky bude fakturováno **542 750,-Kč bez DPH** (slovy: pět set čtyřicet dva tisíc sedm set padesát korun českých), termín 30.6.2020.

- za SO 10 Expozice pod vodou bude fakturováno **646 750,-Kč bez DPH** (slovy: šest set čtyřicet šest tisíc sedm set padesát korun českých), termín 30.6.2020.

za VF 06 DZS - soupis stavebních prací, dodávek a služeb s výkazem výměr bude fakturováno **507 000,-Kč bez DPH** (slovy: pět set sedm tisíc korun českých), termín 30.6.2020.

Smluvní strany si tímto potvrzují, že celková cena díla v rozsahu uzavřené Smlouvy o dílo a jejích dodatků 1, 2, 3, 4 činí:

29 011 450,- Kč bez DPH (slovy: dvacet devět milionů jedenáct tisíc čtyři sta padesát korun českých)

DPH 21% činí: 6 092 405,-Kč (slovy: šest milionů devadesát dva tisíc čtyři sta pět korun českých)

Celková částka projektových prací činí **včetně DPH: 35 103 855,-Kč** (slovy: třicet pět milionů sto tři tisíc osm set padesát pět korun českých)

III.

Další ujednání

3.1. Tento dodatek nabývá platnosti podpisem smluvních stran a účinnosti dnem jeho zveřejnění v registru smluv. Ve všem, co není uvedeno v tomto dodatku č.4 se smluvní strany řídí uzavřenou Smlouvou dílo ze dne 5. 10. 2017.

3.2. Tento dodatek byl vyhotoven ve 4 stejnopisech, každý s platností originálu, z nichž 2 obdrží zhotovitel a dva objednatel.

3.3. Rekapitulace příloh tohoto dodatku Smlouvy o dílo:

- příloha č.1 Nové zadání objednatele – výkresová část a nový odhad nákladů stavby
- příloha č.2 Harmonogram plnění
- příloha č.3 Specifikace projektových nákladů
- příloha č.4 Rozpracovanost projektu ke dni 17.9.2019

3.4. Účastníci dodatku č. 4 Smlouvy prohlašují, že si dodatek přečetli, že je výrazem jejich pravé a svobodné vůle, na důkaz čehož připojují své podpisy.

za objednatele:

- 4 -11- 2019

v Praze dne.....



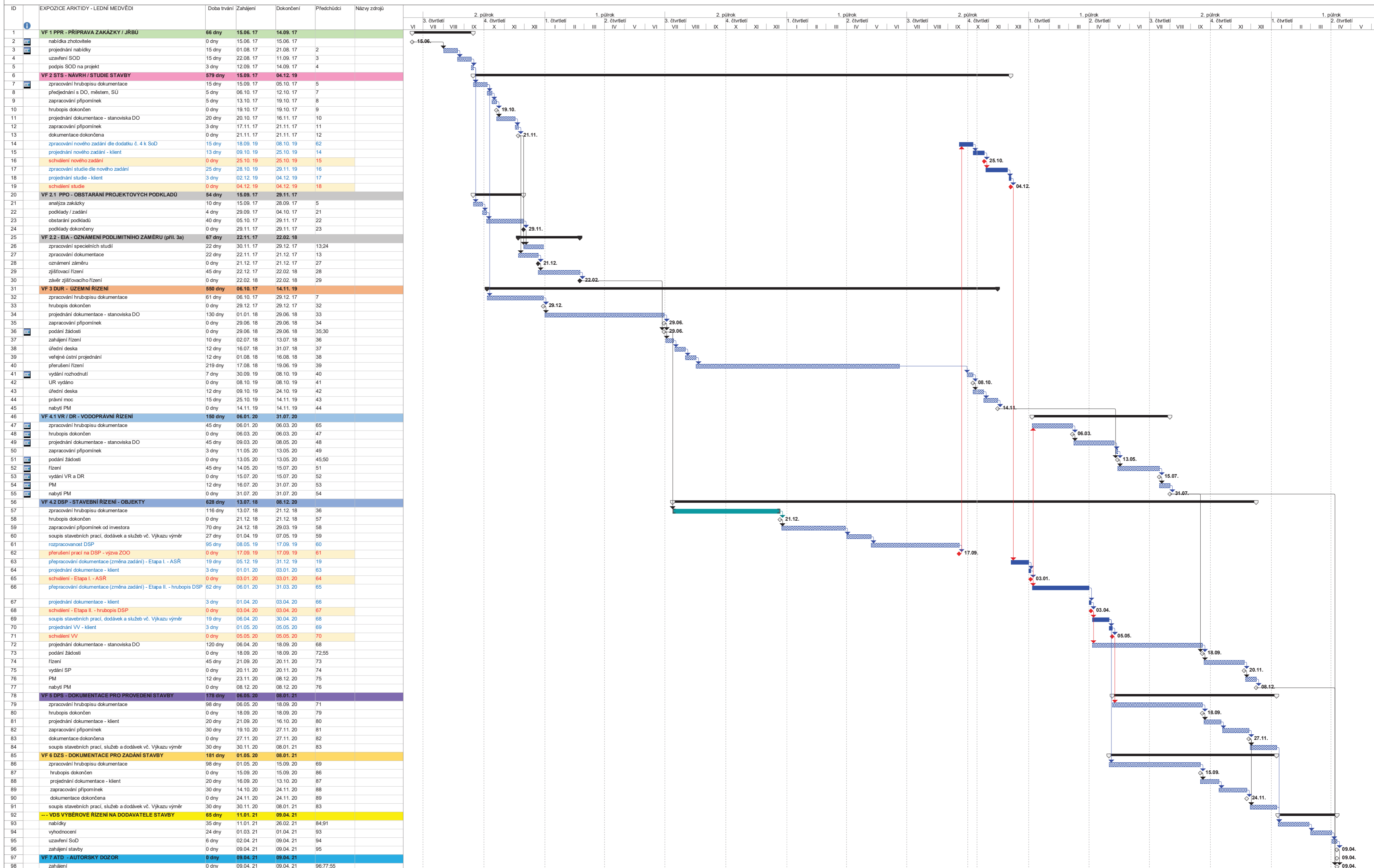
Mgr. Miroslav Bobek
Zoologická zahrada hl.m. Prahy, ředitel

za zhotovitele:

v Praze dne *31. 10. 2019*.....



G.L. Architekti s.r.o., jednatel



Úkol	Souhrnný	Vnější mílník	Neaktivní souhrn	Ruční úkony zahrnuté v souhrnném úkolu	Pouze s datem dokončení
Rozdělení	Souhrn projektu	Neaktivní úkol	Ruční úkol	Ruční souhrn	Průběh
Mílník	Vnější úkony	Neaktivní mílník	Pouze s dobou trvání	Pouze zahájení	Úkol

Příloha č.3.1

"EXPOZICE ARKTIDY - LEDNÍ MEDVĚDI" SPECIFIKACE PROJEKTOVÝCH NÁKLADŮ			10/2019		
REKAPITULACE			termín	cena bez DPH	cena s DPH
VF 04 DSP - DOKUMENTACE PRO STAVEBNÍ ŘÍZENÍ			05/2020	2 460 900 Kč	2 977 689 Kč
		ARCHITEKTONICKÁ ČÁST - plnění 11%	11/2019	260 000 Kč	314 600 Kč
		HRUBOPIS DSP - plnění 36%	12/2019	880 360 Kč	1 065 236 Kč
		STAVEBNÍ ŘEŠENÍ			
		KOORDINACE ARCH. NÁVRHU			
		KOORDINACE PROFESÍ			
		HRUBOPIS DSP - plnění 45%	05/2020	1 100 450 Kč	1 331 545 Kč
		PROFESE vč. VÝKAZU VÝMĚR			
		TECHNIKA PROSTŘEDÍ STAVEB			
		INŽENÝRSKÉ OBJEKTY			
		TECHNOLOGIE BAZÉNŮ			
		ROZPOČET - TECHNOLOGIE			
		ČISTOPIS DSP - plnění 8%	dle SÚ	220 090 Kč	266 309 Kč
VF 05 DPS - ROZPRACOVANOST kde dni 17.9.2019			09/2019	963 950 Kč	1 166 380 Kč
		STAVEBNÍ ČÁST		396 500 Kč	479 765 Kč
		VF 05 DPS - EXTERIÉRY		385 450 Kč	466 395 Kč
		VF 05 DPS - VYBAVENOST OBJEKTŮ		182 000 Kč	220 220 Kč
VF 05 DPS - EXTERIÉRY			06/2020	2 854 800 Kč	3 454 308 Kč
	SO 02-08	EXPOZICE MEDVĚDŮ - VÝBĚH SAMICE / SAMCI vč. BAZÉNŮ		1 657 500 Kč	2 005 575 Kč
	SO 12	VENKOVNÍ TERASA		191 750 Kč	232 018 Kč
	SO 21	SADOVÉ ÚPRAVY A SCÉNOGRAFIE NOVÝCH PLOCH		729 300 Kč	882 453 Kč
	SO 24	EXPOZIČNÍ DOPLŇKY NÁVŠTĚVNICKÉ TRASY		276 250 Kč	334 263 Kč
VF 05 DPS - VYBAVENOST OBJEKTŮ			06/2020	1 189 500 Kč	1 439 295 Kč
	SO 13a	ZÁZEMÍ PRO PROVOZ A NÁVŠTĚVNÍKY		542 750 Kč	656 728 Kč
	SO 10	EXPOZICE POD VODOU		646 750 Kč	782 568 Kč
VF 06 DZS - SOUPIS STAVEBNÍCH PRACÍ, DODÁVEK A SLUŽEB S VÝKAZEM VÝMĚR			06/2020	507 000 Kč	613 470 Kč
	SO 02-08	EXPOZICE MEDVĚDŮ - VÝBĚH SAMICE / SAMCI vč. BAZÉNŮ		208 000 Kč	251 680 Kč
	SO 10	EXPOZICE POD VODOU		24 050 Kč	29 101 Kč
	SO 12	VENKOVNÍ TERASA		91 000 Kč	110 110 Kč
	SO 13a	ZÁZEMÍ PRO PROVOZ A NÁVŠTĚVNÍKY		34 450 Kč	41 685 Kč
	SO 21	SADOVÉ ÚPRAVY A SCÉNOGRAFIE NOVÝCH PLOCH		68 250 Kč	82 583 Kč
	SO 24	EXPOZIČNÍ DOPLŇKY NÁVŠTĚVNICKÉ TRASY		81 250 Kč	98 313 Kč
CELKEM				7 976 150 Kč	9 651 142 Kč
DPH 21%				1 674 992 Kč	

Pozn.

Ceny jsou kalkulovány dle honorářového řádu ČKA a ČKAIT průměrnou hodinovou sazbou 750,-Kč architekti, specialisté a průměrnou hodinovou sazbou 1 000,-Kč hlavní architekt projektu a HIP stavby a HIP technologie

"EXPOZICE ARKTIDY - LEDNÍ MEDVĚDI" SPECIFIKACE PROJEKTOVÝCH NÁKLADŮ		10/2019	
SEZNAM VÝKONŮ A DOKUMENTACE		cena bez DPH	cena s DPH
VF 04 DSP - DOKUMENTACE PRO STAVEBNÍ ŘÍZENÍ		2 460 900	2 977 689
Termín	11/2019		
	ARCHITEKTONICKÁ ČÁST	260 000	314 600
Termín	12/2019		
	STAVEBNÍ ŘEŠENÍ - NADZEMNÍ ČÁST	601 250	727 513
	ZRUŠENÍ OBJEKTŮ - SO 11a+11b - EXPOZICE TULEŇŮ, SO 12 - AMFITEÁTR, SO 13b - OBJEKT TULEŇŮ		
	ZMĚNA OBJEKTŮ - SO 10 EXPOZICE POD VODOU, SO 21 - SADOVÉ ÚPRAVY, SO 24 - EXPOZIČNÍ DOPLŇKY, SO 13c - TECHNOLOGIE, SO 14 - ZPEVNĚNÉ PLOCHY, CESTY, RAMPY, ZÁSOBOVÁNÍ		
	NOVÉ OBJEKTY - SO 12 - VENKOVNÍ TERASA		
Termín	05/2020		
	TECHNICKÁ ČÁST:	1 599 650	1 935 577
	PROFESE	279 500	338 195
	KONSTRUKČNÍ ŘEŠENÍ - VRCHNÍ STAVBA	52 000	62 920
	POŽÁRNĚ BEZPEČNOSTNÍ ŘEŠENÍ	58 500	70 785
	DOPRAVNÍ ŘEŠENÍ A DOPRAVA V KLIDU	39 000	47 190
	soupis stavebních prací, dodávek a služeb s výkazem výměr	130 000	157 300
	TECHNIKA PROSTŘEDÍ STAVEB	418 600	506 506
	ARCHITEKTONICKO-STAVEBNÍ ŘEŠENÍ - RETENČNÍ NÁDRŽE	39 000	47 190
	KONSTRUKČNÍ ŘEŠENÍ - SPODNÍ STAVBA + RN	260 000	314 600
	ZDRAVOTECHNIKA	14 300	17 303
	VYTÁPĚNÍ	26 000	31 460
	VZDUCHOTECHNIKA A CHLAZENÍ	26 000	31 460
	SILNOPROUDÁ ELEKTROTECHNIKA	20 800	25 168
	ELEKTRONICKÉ KOMUNIKACE (SLABOPROUD)	16 250	19 663
	MĚŘENÍ A REGULACE	16 250	19 663
	INŽENÝRSKÉ OBJEKTY	50 050	60 561
	PŘÍPOJKY, PŘELOŽKY, KANALIZACE, TRUBNÍ ROZVODY,	35 750	43 258
	KABELOVÉ TRASY	14 300	17 303
	TECHNOLOGIE BAZÉNŮ	780 000	943 800
	STROJNĚ-TECHNOLOGICKÁ ČÁST	468 000	566 280
	ELEKTRO-TECHNOLOGICKÁ ČÁST	156 000	188 760
	SYSTÉM ŘÍZENÍ TECHNOLOGICKÉHO PROCESU (SŘTP)	156 000	188 760
	ROZPOČET - TECHNOLOGIE	71 500	86 515
	VÝKAZ VÝMĚR A ROZPOČET	71 500	86 515

VF 05 DPS - ROZPRACOVANOST kde dni 17.9.2019	963 950 Kč	1 166 380 Kč
---	-------------------	---------------------

SEZNAM VÝKONŮ A DOKUMENTACE		cena bez DPH	cena s DPH
VF 05 DPS - EXTERIÉRY		2 854 800	3 454 308
Termín	06/2020		
SO 02-08	EXPOZICE MEDVĚDŮ - VÝBĚH SAMICE / SAMCI vč. BAZÉNŮ	1 657 500	2 005 575
	<i>REALIZAČNÍ PODKLADY:</i>		
dokumentace	VÝKRESOVÁ ČÁST	260 000	314 600
kámen	TECHNOLOGIE PROVÁDĚNÍ KAMENNÝCH OBKLADŮ vč. MONTÁŽNÍCH SCHÉMÁT - PŘÍRODNÍ KÁMEN / UMĚLÝ KÁMEN	234 000	283 140
	VÝTVARNÝ VZOREK - MODEL CHARAKTERISTICKÉ ČÁSTI UMĚLÉHO KAMENE	195 000	235 950
sklo	STATIKA SKLENĚNÝCH KONSTRUKCÍ, DETAILS A TECHNOLOGIE MONTÁŽE	295 750	357 858
terén	TVAROVÉ A SCÉNOGRAFICKÉ DOTVOŘENÍ TERÉNU + KAMENY, SKALNÍ PŘEVISY	195 000	235 950
zeleň	OZELENĚNÍ UMĚLÝCH SKAL - VYUŽITÍ STÁVAJÍCÍCH DŘEVIN	78 000	94 380
bazény	TVAROVÉ A VÝTVARNÉ DOTVOŘENÍ BAZÉNŮ + VODOPÁDY, POTOKY, KASKÁDY - OVĚŘENÍ POMOCÍ MODELU	292 500	353 925
grafika	GRAFICKÉ ŘEŠENÍ POTISKU SKEL	107 250	129 773
SO 12	VENKOVNÍ TERASA vč. SEZÓNÍHO BARU	191 750	232 018
	<i>REALIZAČNÍ PODKLADY:</i>		
dokumentace	VÝKRESOVÁ ČÁST	78 000	94 380
	TECHNICKÉ DETAILS	52 000	62 920
	MATERIÁLOVÉ ŘEŠENÍ	26 000	31 460
	VENKOVNÍ MOBILIÁŘ	35 750	43 258
SO 21	SADOVÉ ÚPRAVY A SCÉNOGRAFIE NOVÝCH PLOCH	729 300	882 453
	<i>REALIZAČNÍ PODKLADY:</i>		
dokumentace	VÝKRESOVÁ ČÁST	149 500	180 895
zeleň	DENDROLOGIE - VÝBĚHY / NÁVŠTĚVNICKÁ TRASA - V NÁVAZNOSTI NA MODULACI TERÉNU	217 750	263 478
scénografie	SCÉNOGRAFIE NOVÝCH PLOCH PO VYPUŠTĚNÝCH OBJEKTECH	157 300	190 333
terén	MODELACE TERÉNU vč. PŘÍRODNÍHO KAMENE A UMĚLÉHO KAMENE	149 500	180 895
mobiliář	VESTAVĚNÝ MOBILIÁŘ	55 250	66 853
SO 24	EXPOZIČNÍ DOPLŇKY NÁVŠTĚVNICKÉ TRASY	276 250	334 263
	PERGOLA + TERASA C, D	78 000	94 380
	SEZENÍ - PEVNĚ VESTAVĚNÉ LAVICE	29 250	35 393
	VIZUÁLNÍ BARIÉRA - ODCLONĚNÍ KARANTÉNY	52 000	62 920
	<i>REALIZAČNÍ PODKLADY:</i>		
dokumentace	VÝKRESOVÁ ČÁST	78 000	94 380
	TECHNICKÉ DETAILS - STATIKA	39 000	47 190
	MATERIÁLOVÉ ŘEŠENÍ		

SEZNAM VÝKONŮ A DOKUMENTACE		cena bez DPH	cena s DPH
VF 05 DPS - VYBAVENOST OBJEKTŮ		1 189 500	1 439 295
Termín	06/2020		
SO 13a	ZÁZEMÍ PRO PROVOZ A NÁVŠTĚVNÍKY	542 750	656 728
	<i>REALIZAČNÍ PODKLADY:</i>		
dokumentace	VÝKRESOVÁ ČÁST, MATERIÁLOVÉ ŘEŠENÍ, TECHNICKÉ DETAILS	201 500	243 815
grafika	INTERIÉROVÁ GRAFIKA A OZNAČENÍ OBJEKTU + POTISK SKEL, SPECIFIKACE, PODKLADY PRO VÝROBU	162 500	196 625
osvětlení	NÁVRH OSVĚTLENÍ	42 250	51 123
mobiliář	SPECIFIKACE VESTAVNÉHO MOBILIÁŘE vč. detailů	136 500	165 165
SO 10	EXPOZICE POD VODOU	646 750	782 568
	<i>REALIZAČNÍ PODKLADY:</i>		
dokumentace	VÝKRESOVÁ ČÁST	113 750	137 638
grafika	EXPOZIČNÍ GRAFIKA - PODHLEDY, STĚNY	55 250	66 853
infosystém	INFOSYSTÉM - PANELY	139 750	169 098
osvětlení	NÁVRH OSVĚTLENÍ vč. ŘÍDÍČÍHO SYSTÉMU	71 500	86 515
AV media	AV MEDIA (prostorová projekce vč. ozvučení)	97 500	97 500,00
podhledy	DETAILY - KOORDINACE S OSVĚTLENÍM	45 500	55 055
mobiliář	SPECIFIKACE VESTAVNÉHO MOBILIÁŘE vč. detailů	123 500	149 435

SEZNAM VÝKONŮ A DOKUMENTACE		cena bez DPH	cena s DPH
VF 06 DZS - SOUPIS STAVEBNÍCH PRACÍ, DODÁVEK A SLUŽEB S VÝKAZEM VÝMĚR		507 000	613 470
Termín	06/2020		
SO 02-08	EXPOZICE MEDVĚDŮ - VÝBĚH SAMICE / SAMCI vč. BAZÉNŮ	208 000	251 680
SO 10	EXPOZICE POD VODOU	24 050	29 101
SO 12	VENKOVNÍ TERASA	91 000	110 110
SO 13a	ZÁZEMÍ PRO PROVOZ A NÁVŠTĚVNÍKY	34 450	41 685
SO 21	SADOVÉ ÚPRAVY A SCÉNOGRAFIE NOVÝCH PLOCH	68 250	82 583
SO 24	EXPOZIČNÍ DOPLŇKY NÁVŠTĚVNICKÉ TRASY	81 250	98 313

CELKEM	7 976 150 Kč	9 651 142 Kč
DPH 21%	1 674 992 Kč	

Pozn.

Ceny jsou kalkulovány dle honorářového řádu ČKA a ČKAIT průměrnou hodinovou sazbou 750,-Kč architekti, specialisté a průměrnou hodinovou sazbou 1 000,-Kč hlavní architekt projektu a HIP stavby a HIP technologie

Příloha č.4
Rozpracovanost výkonové fáze VF 05 (DPS+DZS) ke dni 17.9.2019 - viz. zápis KD č.21 z 26.9.2019

Položky rozpracovanosti	bez DPH	s DPH 21%
Příprava PD pro VF 05 dle vyhlášky č. 499/2006 Sb.	97 500 Kč	117 975 Kč
Skladby podlah	52 000 Kč	62 920 Kč
Skladby stěn	45 500 Kč	55 055 Kč
Specifikace výrobků	78 000 Kč	94 380 Kč
Příprava podkladů pro subdodavatele	71 500 Kč	86 515 Kč
Rozpracovanost SWECO	52 000 Kč	62 920 Kč
Stavební část	396 500 Kč	479 765 Kč

EXPOZICE TULEŇŮ	252 200 Kč	305 162 Kč
NÁVŠTĚVNICKÁ TRASA A AMFITEÁTR	104 000 Kč	125 840 Kč
STÍNÍCÍ PERGOLY	29 250 Kč	35 393 Kč
VF 05 DPS - EXTERIÉRY	385 450 Kč	466 395 Kč

EXPOZICE POD VODOU	136 500 Kč	165 165 Kč
ZÁZEMÍ TULEŇŮ	45 500 Kč	55 055 Kč
VF 05 DPS - VYBAVENOST OBJEKTŮ	182 000 Kč	220 220 Kč
ROZPRACOVANOST GLA	567 450 Kč	686 615 Kč

CELKEM ROZPRACOVANOST PROJEKTU	963 950 Kč	1 166 380 Kč
DPH 21%	202 430 Kč	

Pozn.

Ceny jsou kalkulovány dle honorářového řádu ČKA a ČKAIT průměrnou hodinovou sazbou 750,-Kč architekti, specialisté a průměrnou hodinovou sazbou 1 000,-Kč hlavní architekt projektu a HIP stavby a HIP technologie