


VÝKAZ DOSAVADNÍHO A NOVÉHO STAVU ÚDAJŮ KATASTRU NEMOVITOSTÍ

Dosavadní stav			Nový stav					Porovnání se stavem evidence právních vztahů								
Označení pozemku parcelním číslem	Výměra parcely		Označení pozemku parcelním číslem	Výměra parcely		Druh pozemku	Typ stavby	Způsob využití	Způsob využití	Způsob určení výměry	Díl přechází z pozemku označeného v		Číslo listu vlastnictví	Výměra dílu		Označení dílu
	ha	m ²		Způsob využití	ha	m ²	Způsob využití				Způsob využití	katastru nemovitostí		drívější poz.evidence	ha	
				<i>K.ú. Chrastava I</i>												
113/1											113/1		1			
114/2											114/2		1			
120/1											120/1		1			
120/2											120/2		1			
120/3											120/3		1			
120/4											120/4		1			
1180/2											1180/2		1			
1181/1											1181/1		1			
1386/1											1386/1		1			
1386/2											1386/2		1			
1386/5											1386/5		1			
1386/7											1386/7		1			
1387											1387		1			
1388/1											1388/1		1			
1388/2											1388/2		1			
1388/3											1388/3		1			
1388/4											1388/4		1			
1388/6											1388/6		1			
1388/7											1388/7		1			
1388/8											1388/8		1			
1408/1											1408/1		1			
1448/2											1448/2		1			
1475											1475		1			

Druh věcného břemene: Dle smlouvy o věcném břemenu

Oprávněný: Dle smlouvy o věcném břemenu

<h2>GEOMETRICKÝ PLÁN</h2> <h3>pro</h3> <p>vymezení rozsahu věcného břemene</p>	Geometrický plán ověřil úředně oprávněný zeměměřický inženýr.	Stejnopis ověřil úředně oprávněný zeměměřický inženýr.
	Jméno, příjmení Ing. Michal Petr	Jméno, příjmení Ing. Michal Petr
	Číslo položky seznamu úředně oprávněných zeměměřických inženýrů 1378/1995	Číslo položky seznamu úředně oprávněných zeměměřických inženýrů 1378/1995
	Dne 11.7.2018 Číslo 79/2018	Dne 18-07-2018 Číslo 79/2018
Nálezitostmi a přesností odpovídá právním předpisům.	Tento stejnopis odpovídá geometrickému plánu v elektronické podobě uloženému v dokumentaci katastrálního úřadu	Ověření stejnopisu geometrického plánu v listinné podobě
Vyhotovitel: Ing. Michal Petr Štětínská 354/35 181 00 Praha 8 mp2108@seznam.cz tel. 721 631 706	Katastrální úřad souhlasí s odslovením parcel	
Číslo plánu: 983-48/2018, 734-48/2018	KÚ pro Liberecký kraj KP Liberec Břetislav Holý PGP-1189/2018-505 2018.07.18 11:02:39 CEST	
Okres: Liberec		
Obec: Chrastava		
Kat.ozemí: Chrastava I, Horní Chrastava		
Mapový list: Liberec 7-3/41,43		
Dosavadním vlastníkům pozemků byla poskytnuta možnost seznámit se v terénu s průběhem navrhovaných nových hranic, které byly označeny předepsaným způsobem:		

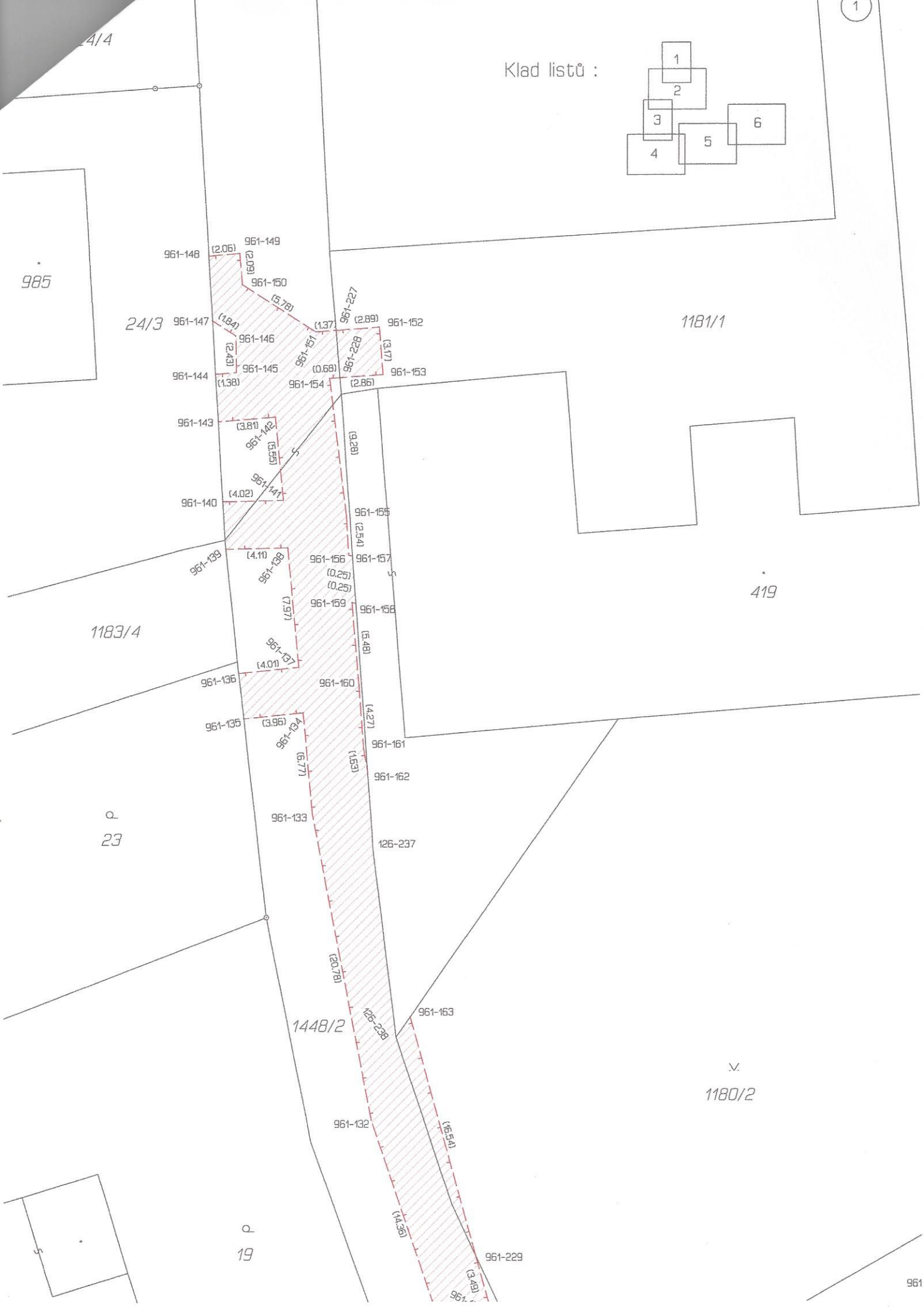
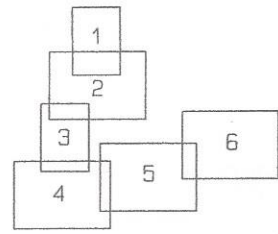
VÝKAZ DOSAVADNÍHO A NOVÉHO STAVU ÚDAJŮ KATASTRU NEMOVITOSTÍ

Dosavadní stav			Nový stav																	
Označení pozemku parcelním číslem	Výměra parcely		Druh pozemku	Označení pozemku parcelním číslem	Výměra parcely		Druh pozemku	Typ stavby	Způsob využití	Způsob využití	Způsob určení výměr	Porovnání se stavem evidence právních vztahů								
	ha	m ²			Způsob využití	ha						m ²	Způsob využití	Způsob využití	Díl přechází z pozemku označeného v		Číslo listu vlastnictví	Výměra dílu		Označení dílu
															katastru nemovitostí	dřívejší poz.evidence		ha	m ²	
1505/8												1505/8	1							
1505/12												1505/12	1							
1533												1533	1							
1545/5												1545/5	1							
1550/1												1550/1	1							
<i>K.ú. Horní Chrastava</i>																				
1345/1												1345/1	1							

Seznam souřadnic (S-JTSK)
 Souřadnice pro zápis do KN

Číslo bodu	Y	X	Kód kv.	Číslo bodu	Y	X	Kód kv.	Číslo bodu	Y	X	Kód kv.	Číslo bodu	Y	X	Kód kv.
k.ú. Horní Chrastava (653837)															
717-85	693287.18	967452.69	4	961-26	693311.40	967496.51	4	961-113	693530.39	967520.50	4	961-183	693518.92	967472.59	3
717-86	693284.04	967451.65	4	961-27	693335.65	967500.17	3	961-114	693530.33	967520.83	3	961-184	693517.93	967490.43	3
717-87	693284.01	967452.89	3	961-28	693364.17	967504.81	4	961-115	693525.22	967517.89	4	961-185	693517.63	967493.38	3
717-88	693269.46	967447.88	3	961-29	693383.68	967509.32	4	961-116	693522.51	967516.28	4	961-186	693517.17	967493.06	4
717-89	693265.23	967444.78	3	961-30	693426.35	967521.92	3	961-117	693516.01	967512.42	3	961-187	693512.93	967507.26	4
717-90	693261.90	967441.85	3	961-31	693463.62	967540.41	3	961-118	693520.97	967497.65	3	961-188	693511.60	967510.17	3
717-91	693263.49	967436.74	3	961-32	693488.15	967554.99	4	961-119	693522.72	967475.74	3	961-189	693507.64	967511.38	3
717-92	693260.27	967435.96	3	961-33	693518.33	967570.61	3	961-120	693521.30	967446.28	3	961-190	693508.54	967514.34	3
717-93	693258.39	967442.03	3	961-34	693553.87	967567.03	3	961-121	693511.33	967420.54	3	961-191	693511.58	967513.42	3
717-94	693258.43	967443.19	3	961-35	693554.68	967566.65	3	961-122	693512.95	967416.95	4	961-192	693512.09	967513.72	3
717-95	693263.16	967447.36	3	961-36	693560.73	967557.84	4	961-123	693511.14	967413.06	4	961-193	693511.50	967515.47	3
717-96	693267.91	967450.84	3	961-37	693555.80	967559.19	4	961-124	693508.93	967417.99	3	961-194	693532.87	967527.56	3
k.ú. Chrastava I (653845)															
126-21	693511.98	967413.76	4	961-38	693552.61	967563.84	3	961-125	693496.77	967408.84	3	961-195	693536.92	967529.94	3
126-22	693511.43	967415.79	4	961-39	693518.97	967567.23	3	961-126	693499.92	967403.68	4	961-196	693555.05	967540.90	3
126-31	693517.03	967496.05	4	961-40	693491.13	967552.82	3	961-127	693497.57	967401.71	4	961-197	693558.87	967541.24	3
126-32	693513.65	967507.48	4	961-41	693489.36	967542.04	4	961-128	693494.34	967406.98	3	961-198	693538.18	967524.56	4
126-46	693515.98	967441.39	4	961-42	693485.94	967540.71	4	961-129	693472.47	967391.59	3	961-201	693287.16	967453.58	4
126-47	693513.08	967434.63	4	961-43	693487.59	967550.77	3	961-130	693474.14	967385.70	4	961-202	693278.17	967454.37	4
126-51	693480.04	967401.41	4	961-44	693465.20	967537.51	3	961-131	693476.87	967376.82	3	961-211	693502.18	967558.54	4
126-237	693481.31	967345.08	4	961-45	693428.95	967519.53	3	961-132	693481.44	967363.21	3	961-216	693434.49	967502.21	4
126-238	693479.79	967357.67	4	961-46	693435.61	967498.39	3	961-133	693485.33	967342.80	3	961-217	693469.12	967510.15	4
132-133	693522.42	967516.48	4	961-47	693451.25	967504.36	3	961-134	693485.94	967336.06	3	961-218	693442.03	967497.31	4
132-138	693531.81	967521.22	4	961-48	693469.10	967511.25	3	961-135	693489.88	967336.46	4	961-219	693420.34	967489.77	4
132-141	693540.80	967526.15	4	961-49	693469.15	967508.32	4	961-136	693490.21	967333.44	4	961-220	693388.43	967481.97	4
135-20	693454.04	967502.74	4	961-50	693449.56	967500.19	4	961-137	693486.22	967333.04	3	961-221	693432.07	967498.64	4
135-31	693435.25	967499.84	4	961-51	693434.87	967494.58	3	961-138	693486.95	967325.10	3	961-223	693321.65	967468.26	4
135-63	693319.14	967469.87	4	961-52	693393.08	967480.75	3	961-139	693491.06	967325.18	4	961-224	693322.53	967466.04	4
135-64	693319.70	967467.86	4	961-53	693391.84	967480.14	4	961-140	693491.26	967322.02	4	961-226	693521.02	967497.01	4
135-95	693308.64	967494.72	4	961-54	693384.48	967478.46	4	961-141	693487.24	967321.94	3	961-227	693483.73	967310.66	4
135-97	693313.02	967491.19	4	961-55	693386.86	967481.19	3	961-142	693487.76	967316.41	3	961-228	693483.48	967313.81	4
135-276	693415.69	967508.79	4	961-56	693392.75	967484.12	3	961-143	693491.56	967316.71	4	961-229	693474.49	967372.28	4
135-311	693294.53	967483.84	4	961-57	693432.51	967497.27	3	961-144	693491.74	967313.55	4	1	693296.84	967490.25	4
135-328	693323.92	967461.54	4	961-58	693425.87	967518.34	3	961-145	693490.36	967313.44	3	2	693296.76	967489.50	4
709-87	693563.91	967542.48	4	961-59	693414.40	967514.95	3	961-146	693490.40	967311.01	3	3	693296.57	967487.56	4
912-12	693564.23	967541.24	3	961-60	693415.91	967508.86	4	961-147	693491.94	967310.01	4	4	693270.29	967476.73	3
912-48	693555.33	967559.89	3	961-61	693416.72	967505.65	4	961-148	693492.18	967305.71	4	5	693283.19	967482.90	3
912-49	693557.45	967558.74	4	961-62	693414.35	967504.55	3	961-149	693490.13	967305.53	3	6	693292.30	967487.20	3
912-74	693509.90	967562.53	3	961-63	693413.01	967507.42	3	961-150	693489.95	967307.61	3	7	693293.42	967489.19	3
912-203	693364.89	967501.99	4	961-64	693411.37	967514.06	3	961-151	693485.10	967310.75	3	8	693293.49	967489.95	3
912-216	693312.37	967493.34	4	961-65	693384.85	967506.23	4	961-152	693480.85	967310.45	3	9	693293.58	967490.89	3
912-218	693313.37	967489.96	4	961-66	693364.97	967501.68	4	961-153	693480.63	967313.61	3	10	693507.36	967561.22	4
912-219	693312.84	967491.77	4	961-67	693364.53	967501.59	3	961-154	693484.16	967313.85	3	11	693498.23	967556.49	4
912-221	693312.63	967492.47	4	961-68	693364.82	967498.96	4	961-155	693483.05	967323.06	3	12	693447.33	967528.65	3
912-223	693305.56	967492.35	4	961-69	693361.73	967498.12	4	961-156	693482.90	967325.60	3	13	693429.09	967519.10	4
961-1	693287.15	967453.92	3	961-70	693361.41	967501.02	3	961-157	693482.65	967325.65	4	14	693429.40	967518.12	4
961-2	693285.42	967456.86	3	961-71	693337.50	967497.13	3	961-158	693482.43	967328.79	4	15	693429.53	967517.73	4
961-3	693318.81	967466.09	3	961-72	693337.54	967493.75	3	961-159	693482.68	967328.74	3	16	693426.49	967516.38	4
961-4	693318.43	967467.55	4	961-73	693338.17	967489.44	4	961-160	693482.24	967334.20	3	17	693426.37	967516.77	4
961-5	693305.26	967492.12	4	961-74	693335.10	967488.62	4	961-161	693481.92	967338.46	3	18	693426.04	967517.81	4
961-6	693296.88	967490.69	3	961-75	693334.38	967493.50	3	961-162	693481.65	967340.07	4	19	693414.76	967513.50	4
961-7	693296.34	967485.24	4	961-76	693334.35	967496.64	3	961-163	693478.84	967356.32	4	20	693415.05	967512.34	4
961-8	693293.42	967482.99	4	961-77	693314.22	967493.60	3	961-164	693473.57	967375.65	3	21	693415.14	967511.96	4
961-9	693293.37	967484.06	3	961-78	693315.77	967491.00	3	961-165	693470.46	967384.95	4	22	693412.14	967510.94	4
961-10	693276.18	967475.94	3	961-79	693322.13	967466.41	3	961-166	693469.59	967387.31	3	23	693412.04	967511.33	4
961-11	693277.97	967473.73	4	961-80	693326.66	967462.21	4	961-167	693464.24	967383.97	3	24	693411.76	967512.48	4
961-12	693274.97	967472.41	4	961-81	693322.89	967461.29	4	961-168	693462.98	967385.97	3	25	693364.61	967500.90	4
961-13	693274.25	967473.31	3	961-82	693320.81	967463.22	3	961-169	693444.53	967375.26	3	26	693364.65	967500.51	4
961-14	693273.34	967470.53	4	961-83	693322.20	967543.60	4	961-170	693419.99	967360.09	3	27	693361.52	967499.99	4
961-15	693271.24	967469.84	4	961-84	693356.49	967541.77	4	961-171	693418.26	967362.90	3	28	693361.48	967500.38	4
961-16	693269.93	967470.27	3	961-85	693559.65	967537.99	3	961-172	693442.83	967378.10	3	29	693337.51	967496.42	4
961-17	693270.94	967473.37	3	961-86	693558.76	967537.36	3	961-173	693467.16	967392.21	3	30	693337.51	967496.03	4
961-18	693257.31	967466.55	3	961-87	693551.71	967533.29	3	961-174	693466.96	967392.59	3	31	693334.36	967495.50	4
961-19	693258.40	967463.78	4	961-88	693552.10	967532.60	4	961-175	693476.72	967399.42	4	32	693334.36	967495.90	4
961-20	693255.22	967462.87	4	961-89	693549.46	967531.10	4	961-176	693482.81	967403.68	4	33	693314.69	967492.81	4
961-21	693253.13	967468.15	3	961-90	693549.09	967531.74	3	961-177	693493.34	967411.29	3	34	693315.09	967492.14	4
961-22	693272.92	967478.05	3	961-91	693540.61	967526.68	3	96							

Klad listů :





6/1

2

1448/2

1180/2

1406

L.P.

5.

7

24/1

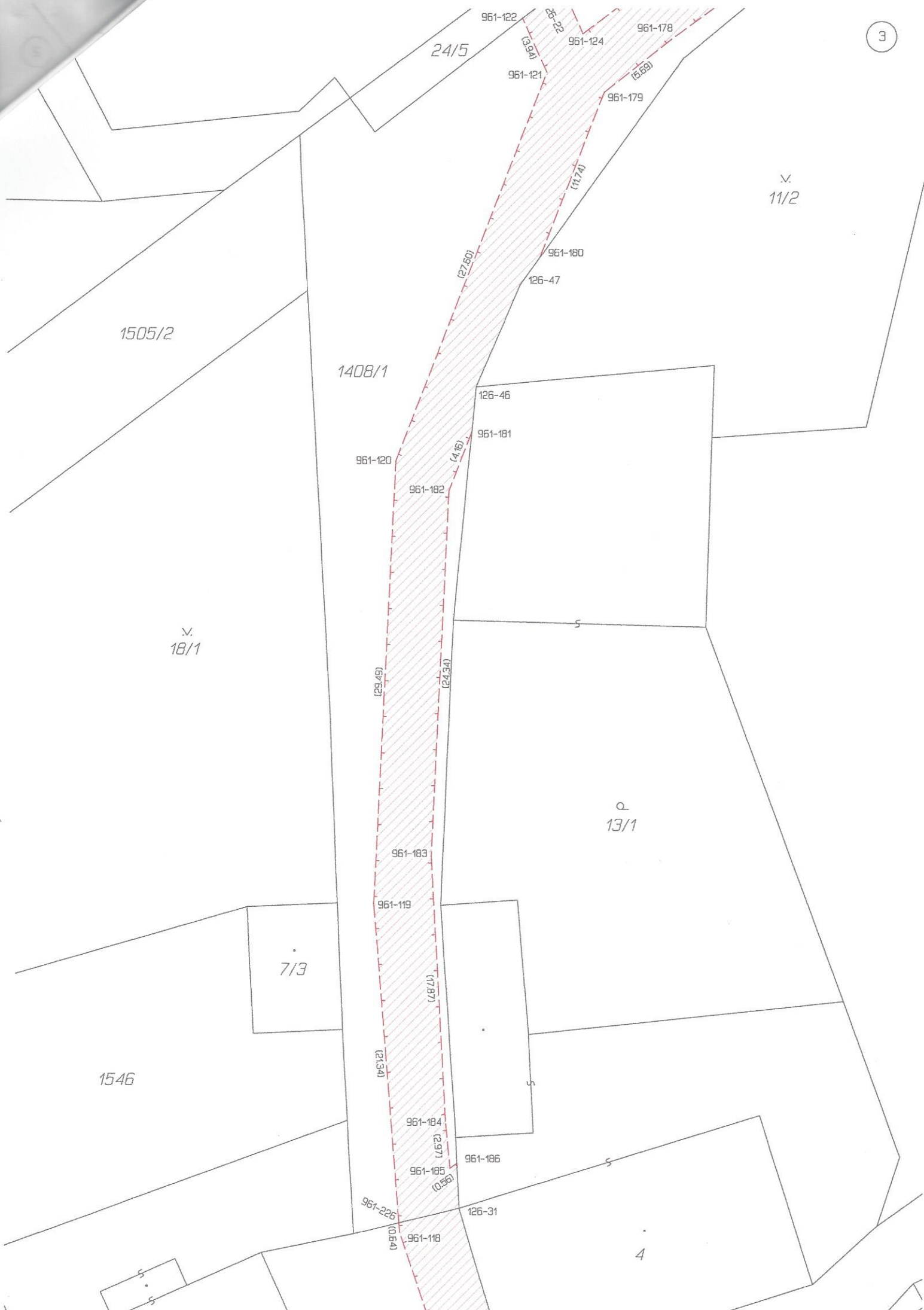
1408/1

24/5

11/2

11/1

- 961-121
- 961-122
- 961-123
- 961-124
- 961-125
- 961-126
- 961-127
- 961-128
- 961-129
- 961-130
- 961-131
- 961-132
- 961-133
- 961-134
- 961-135
- 961-136
- 961-137
- 961-138
- 961-139
- 961-140
- 961-141
- 961-142
- 961-143
- 961-144
- 961-145
- 961-146
- 961-147
- 961-148
- 961-149
- 961-150
- 961-151
- 961-152
- 961-153
- 961-154
- 961-155
- 961-156
- 961-157
- 961-158
- 961-159
- 961-160
- 961-161
- 961-162
- 961-163
- 961-164
- 961-165
- 961-166
- 961-167
- 961-168
- 961-169
- 961-170
- 961-171
- 961-172
- 961-173
- 961-174
- 961-175
- 961-176
- 961-177
- 961-178
- 961-179
- 126-238
- 126-239
- 126-51
- 126-240
- 126-241
- 126-242
- 126-243
- 126-244
- 126-245
- 126-246
- 126-247
- 126-248
- 126-249
- 126-250
- 126-251
- 126-252
- 126-253
- 126-254
- 126-255
- 126-256
- 126-257
- 126-258
- 126-259
- 126-260
- 126-261
- 126-262
- 126-263
- 126-264
- 126-265
- 126-266
- 126-267
- 126-268
- 126-269
- 126-270
- 126-271
- 126-272
- 126-273
- 126-274
- 126-275
- 126-276
- 126-277
- 126-278
- 126-279
- 126-280
- 126-281
- 126-282
- 126-283
- 126-284
- 126-285
- 126-286
- 126-287
- 126-288
- 126-289
- 126-290
- 126-291
- 126-292
- 126-293
- 126-294
- 126-295
- 126-296
- 126-297
- 126-298
- 126-299
- 126-300



24/5

1505/2

1408/1

18/1

7/3

1546

Q
13/1

961-122

96-22

961-124

961-178

961-121

961-179

961-180

126-47

126-46

961-181

961-120

961-182

961-183

961-119

961-184

961-185

961-226

961-118

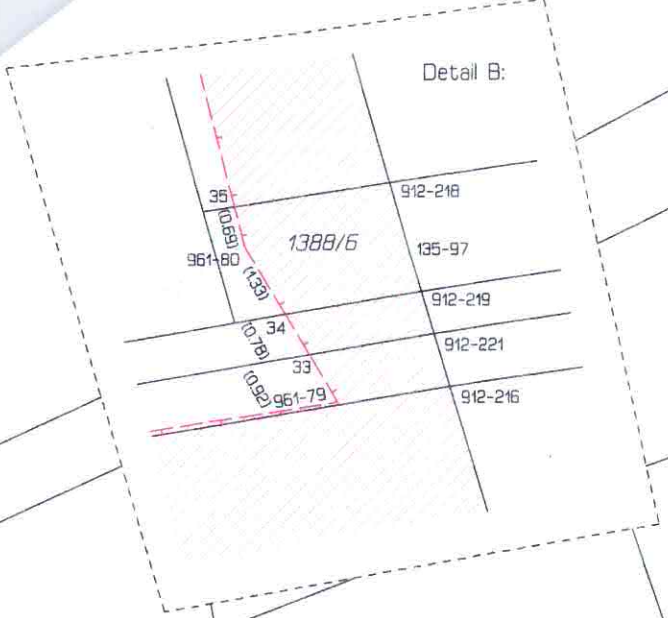
961-186

126-31

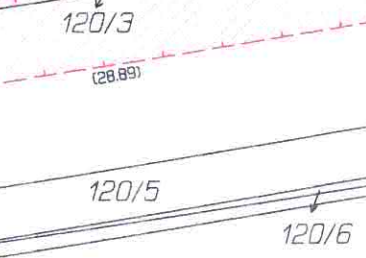
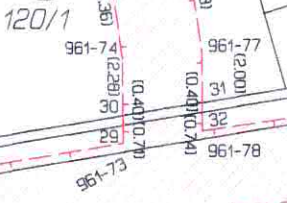
(3,994)
(15,589)
(11,774)
(27,600)
(4,16)
(29,449)
(24,344)
(17,187)
(21,341)
(2,971)
(0,566)
(0,54)



К.У.И.П.И. Ч.И.С.Т.А.В.А. I
К.У. Ч.И.С.Т.А.В.А. I



Detail B:



1391/11

91