



## **Článek 2 Základní ustanovení**

- 2.1. Smluvní strany uzavřely dne 14.01.2019 Smlouvu o dílo, jejímž předmětem je provedení díla spočívajícího v provedení stavební akce „Bezpečný chodník v ul. – Nádražní“, jehož investorem je objednatel (dále jen „Smlouva“).
- 2.2. Dodatek č. 1 Smlouvy o dílo se uzavírá z důvodu v průběhu stavby vzniklých méně a víceprací popsaných ve změnových listech č. 1 a č. 2, které tvoří přílohu č. 1 a č. 2 a jsou nedílnou součástí tohoto dodatku, a na základě skutečného rozsahu díla dle provedeného geodetického zaměření po dokončení díla – skutečný rozsah díla (jednotlivých položek) je uveden v podrobných popisech změn (Změna soupisu prací SO 01 a 02), které tvoří přílohu č. 3 a 4 a jsou nedílnou součástí tohoto dodatku.
- 2.3. Cena za dílo se na základě zapracování a zohlednění rozdílu výměr na základě geodetického zaměření a provedených méně a víceprací (změnový list č. 1 a 2 – Příloha č. 1 a č. 2) snižuje celkem o 1.661.339,95 Kč bez DPH, tj. 2.010.221,34 Kč vč. DPH. Ocenění změn díla, vč. zapracování rozdílu výměr na základě geodetického zaměření, je uvedeno v Příloze č. 3 a č. 4.
- 2.4. Cena za dílo sjednaná v Článku 5.1 Smlouvy po snížení dle odst. 2.3 se upravuje takto:  
Cena díla            6.115.660,05 Kč bez DPH  
  
K výše uvedené ceně za dílo bude účtována daň z přidané hodnoty ve výši dle platných předpisů ke dni uskutečnění zdanitelného plnění. V den podpisu této smlouvy je aktuální sazba DPH 21 %. Cena včetně 21 % DPH tedy činí 7.399.948,70 Kč.
- 2.5. Ustanovení Smlouvy tímto Dodatkem č. 1 nedotčená zůstávají v platnosti beze změn.

## **Článek 3 Platnost a účinnost Dodatku č. 1, zveřejnění Dodatku č. 1**

- 3.1. Tento Dodatek č. 1, vč. Smlouvy, podléhá zveřejnění v Registru smluv dle zák. č. 340/2015 Sb., v platném znění. Dodatek č. 1 do 30 dnů od jeho uzavření zveřejní Objednatel. Zhotovitel prohlašuje, že skutečnosti uvedené v tomto Dodatku č. 1 nepovažuje za obchodní tajemství, a uděluje svolení k jejich užití a zveřejnění bez stanovení jakýchkoliv dalších podmínek.
- 3.2. Tento Dodatek č. 1 je platný podpisem oběma smluvními stranami.
- 3.3. Dodatek č. 1 nabývá účinnosti dnem zveřejnění Dodatku č. 1 městem Semily v Registru smluv, a to i v případě, že bude v Registru smluv zveřejněn Zhotovitelem nebo třetí osobou před tímto dnem.
- 3.4. Objednatel zajistí, aby při uveřejnění tohoto Dodatku č. 1 nebyly uveřejněny informace, které nelze uveřejnit podle platných právních předpisů (osobní údaje zaměstnanců Zhotovitele, jejich pracovní pozice a kontakty, telefonické i e-mailové adresy apod.) a dále, aby byly znečitelné podpisy osob zastupujících smluvní strany.

## **Článek 4 Závěrečná ustanovení**

- 4.1. Smluvní strany prohlašují, že si tento Dodatek č. 1 před jeho podpisem přečetly, že byl uzavřen po vzájemném projednání podle jejich pravé a svobodné vůle, určitě vážně a srozumitelně, což stvrzují vlastnoručními podpisy.
- 4.2. Osobní údaje subjektu údajů jsou městem Semily zpracovávány v souladu s příslušnými aktuálně platnými a účinnými právními předpisy České republiky a Evropské unie. Bližší informace týkající se zpracování osobních údajů a právních předpisů, na jejichž základě je zpracování prováděno, jsou dostupné na stránkách <http://www.semily.cz/> v záložce „Ochrana osobních údajů“ nebo je město Semily subjektu údajů na požádání poskytne.
- 4.3. Nedílnou součástí dodatku tvoří:
  - 4.3.1. Příloha č. 1 – Změnový list č.1
  - 4.3.2. Příloha č. 2 – Změnový list č.2
  - 4.3.3. Příloha č. 3 – Změna Soupisu prací SO 01
  - 4.3.4. Příloha č. 4 – Změna Soupisu prací SO 02

Tento Dodatek č. 1 byl schválen Radou města Semily pod číslem usnesení: 191023/RM/588.

V Semilech dne 01.11.2019

V Liberci dne 31.10.2019

za objednatele  
Bc. Lena Mlejnková

za zhotovitele  
xxxxxxxxxxxxxxxxxxxx

**ZAKÁZKA / AKCE / STAVBA: Bezpečné chodníky v ul. Jana Žižky - Luční, Semily**

DATUM ZPRACOVÁNÍ ZL: Pátek 14. června 2019

**A. Uznatelné náklady****A.1 Změny s dopadem na cenu díla = více / méně práce (bude Dodatek ke SoD)****A.1.1 Změna konstrukce a příčného sklonu pro rozšíření parkovacího pruhu / nepředvídatelná změna**

Úsek B, ZÚ až km cca 0,200: Konstrukci ve skladbě č. Vb a příčný sklon dle výkresu B.104 (Ulice Luční, vzorový řez v místě parkovacího stání u stadionu) nelze provést. Bylo navrženo úžlabí v asfaltové vozovce s protisklonem šířky 0,44 m (nelze provést strojní pokládkou) a zachování stávajících vpustí.

NOVÝ ZÁMĚR: V ose parkovacího pruhu bude výhledově realizována dešťová kanalizace, včetně nových vpustí.

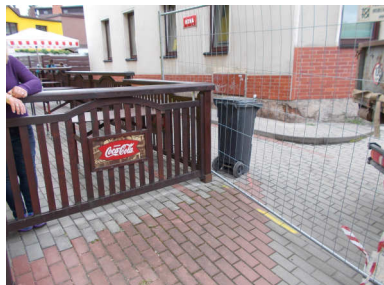
DOHODA objednatel s Krajskou správou silnic LK: Bude zachována stávající hrana asfaltu (KSS LK netrvá na opravě v šířce 1m od nového obrubníku) a rozšíření parkovacího pruhu bude řešeno takto: dvě vrstvy ŠD dle PDPS (konstrukce č. Vb) a místo 3 vrstev asfaltu celkem 190 mm provést přídlažbu z kostek do betonu dle skladby č. IV příčně spádovanou směrem k obrubníku (sklon bude kopírovat sklon parkovacího pruhu), aby po výhledové výstavbě dešťové kanalizace a opravě celé šířky parkovacího pruhu nedošlo ke snížení náslapu obrubníků. Odvodnění přídlažby bude provedeno jejím překlopením na šířku vpustí, ev snížením vpustí (jedná se o provizorní stav). V celém úseku bude dodržen náslap dle PDPS.

**A.1.2 Změna konstrukce u dvou vjezdů na stadion / dodatečná změna**

Úsek B, vjezdy v km 0,012 a cca 0,140: U těchto dvou vjezdů na stadion bude místo ŠD provedena vrstva SC C8/10, s ohledem na vyšší zatížení dopravou (na stadion vjíždějí nákladní automobily: při pořádání poutí, sportovních utkání, kulturních akcí, apod).

**A.1.3 Zrušení zahrazovacích sloupků před č.p. 139 (Bar AC Mix, Celerovi) / nepředvídatelná změna**

Výkres B.102, Úsek G, km 0,105, ul. Úzká: Zahrazovací sloupky nebudou realizovány. Jejich umístění je v kolizi s předzahrádkou před č.p. 139 (Bar AC Mix, Celerovi). Vlastník objektu sdělil, že předzahrádka v ulici Úzká, která zužuje uliční profil, je umístěna celoročně (viz následující fotka):

**A.1.4 Rozšíření vjezdu do autodílny u objektu č.p. 269 / nepředvídatelná změna**

Úsek C, příčný řez č. 16 vpravo, vjezd do autodílny u objektu č.p. 269: Vjezd bude na základě podnětu vlastníka objektu rozšířen na hodnotu 4,5 m + náběhové obrubníky a bude proveden jako snížený s rampou, varovným pásem a lemováním hladkou přídlažbou (příklad řešení viz výkres B.106, detaily 1 a 2 v řadě nahoře, ale bez signálního pásu). / DŮVOD: Řešení dle PDPS se sklopeným obrubníkem a nezvykle malou šířkou 2,5 m by znemožnilo průjezd vozidla s podvalníkem o nízké světlé výšce i závodního speciálu zde garážovaného.

**A.1.5 Předláždění plochy před objektem č.p. 190 / dodatečná změna**

Úsek C, plocha před objektem č.p. 190 (restaurace Adria): Dodržením projektovaného příčného sklonu a rovinatosti na rozšířeném chodníku by pravděpodobně došlo ke stížení odtokových poměrů z navazující zpevněné plochy mezi chodníkem a objektem č.p. 190 (stávající nerovnosti v příčném i podélném směru, prohlubně, usazeniny). Jedná se o plochu na pozemních města p.č. 929/3 a 4116/9 a pana Králíčka p.č. 929/5 a 929/6. Se souhlasem vlastníka soukromých pozemků bylo dohodnuto, že celá plocha k objektu č.p. 190 bude předlážděna (zároveň bude dodána nová betonová dlažba pro sjednocení krytu) a podklad bude příčně i podélně vyrovnán a zhutněn.

**A.1.6 Prodloužení signálního pásu k objektu č.p. 190 (restaurace Adria) / dodatečná změna**

Úsek C, přechod pro chodce v místě příčného řezu č. 15 vpravo: Signální pás před přechodem pro chodce včetně hladké přídlažby budou prodlouženy až k objektu č.p. 190 (přirozená vodící linie), v souladu s Vyhláškou 398/2009 Sb.

**A.1.7 Přeložka vpustí a zakrytí šachty v úseku C na nároží ulice U Potoka / nepředvídatelná změna**

Úsek C, km 0,095, nároží ul. U Potoka: Při provádění byla zastižena atypická uliční vpust' (monolitická čtvercová

šachta bez stupadel s asymetricky umístěným rámem a mříží uliční vpusti), viz následující fotka:



Stávající stav neumožňuje provedení nároží dle PDPS. / DOHODA: Bude provedena nová uliční vpust' umístěná mimo chodník a trasu přecházení, v souladu s ČSN 73 6110 Projektování místních komunikací, s napojením do stávající podzemní konstrukce. Stávající monolitický útvar bude zakryt rámem se šachtovým poklopem. Vícepráce bude kalkulována navýšením položky č. 57 SO B.100 na celkem 6 ks (jedná se o přibližně stejný objem prací).

#### **A.1.8 Rozšíření vjezdu na pozemek p.č. 943 mezi objekty č.p. 180 a 220 / dodatečná změna**

Úsek C, poslední vjezd před KÚ: V roce 2018 byl zprovozněn druhý vjezd na výše uvedený pozemek (byla vybourána část původní podezdívky a byly sníženy staré silniční obrubníky). Projektovaný vjezd v šířce 3,17 m bude prodloužen viz aktuální stav, tj. až na úroveň stávající ponechané podezdívky. Celková šířka nového vjezdu cca 6,5 m nevyžaduje doplní umělé vodící linie na vnější straně chodníku. Původní stav viz následující fotka:



#### **A.1.9 Změny výkazu výměr kamenných obrubníků / nepředvídatelná změna**

Úsek B, ZÚ až KÚ: V Soupisu prací je v položce č. 89 (SO B.100) předepsáno zpětné použití cca 1/3 vybouraných kamenných obrubníků (ve výkazu výměr je to řešeno odpočtem). Při provádění bylo zjištěno, že stávající vybourané obrubníky mají šířku 250 mm, ale nové obrubníky jsou předepsány v šířce 300 mm, včetně sklopených, náběhových a obloukových obrubníků (obrubníky typu B, C a D viz legenda obrubníků na výkresech B.101 a B.102).

ROZHODNUTÍ OBJEDNATELE: Staré obrubníky zpětně položit v celém úseku B, jehož délka je cca shodná s předpokládaným množstvím zpětného použití starých obrubníků. Nové sklopené, náběhové a obloukové obrubníky v úseku B budou odečteny (vpuštěny) a místo nich budou kamenickou úpravou provedeny tytéž úpravy ze starých obrubníků šířky 250 mm. V celém úseku B tedy bude zachována shodná šířka obrubníků.

#### **A.1.10 Oprava výkazu výměr SO B.100 u položek č. 40 (kladení kostek) a č. 48 (dodávka kostek) / nepředvídatelná změna**

Byl zjištěn chybný výkaz výměr u položek 40 (kladení kostek) a 48 (dodávka kostek). V obou položkách byly ve výpočtu místo m<sup>2</sup> uvedeny bm. Šířka přídlažby z kostek podél obrubníků je 0,2 m, tzn., že položky budou čerpány pouze cca z 1/5.

#### **A.1.11 Oprava výkazu výměr betonové dlažby pro varovné a signální pásy / nepředvídatelná změna**

Byl zjištěn chybný výkaz výměr u betonové dlažby pro varovné a signální pásy (kladení i dodání), SO B.100, položky č. 41 a 52 pro dlažbu tl. 60 mm a č. 42 a 50 pro dlažbu tl. 80 mm. U tloušťky 60 mm má být cca 42 m<sup>2</sup> místo vykázaných cca 83 m<sup>2</sup>, u tloušťky 80 mm je výpočet přibližně v pořádku (pouze v úseku B a C nejsou započítány přesahy varovného pásu za snížený obrubník). Přesné výměry budou zaměřeny před ukončením stavby.

#### **A.1.12 Oprava výkazu výměr u dlažby pro umělé vodící linie / nepředvídatelná změna**

V Soupisu prací je tato drážkovaná dlažba z konglomerovaného kamene pro umělou vodící linii vykázána pouze pro vjezd k objektu č.p. 190 (Úsek C, km 0,023, položka č. 54: 11,8 bm \* 0,4). Nebyla vykázána dlažba pro dvojici vjezdů na pozemek p.č. 893/1 (Úsek B, km 0,280), tj. vícepráce celkem 10bm\*0,4 = 4 m<sup>2</sup>.

### **A.2 Změny bez dopadu na cenu díla (ale budou zahrnuty do Dodatku ke SoD)**

#### **A.2.1 Změna třídy betonu pro lože obrubníků / nepředvídatelná změna**

SO B.100, položky 73 až 76 soupisu prací: Beton C12/15 není v souladu s ČSN 73 6131 Stavba vozovek - Kryty z dlažeb a dílců. Na základě dohody dodavatele s objednatelem bude dodán beton C16/20 (starší označení B20), neboť tato třída betonu je standardně používána na všech stavbách podobného charakteru. Objednatel s návrhem souhlasí (oproti Soupisu prací se jedná o kvalitativně vyšší třídu a změna nebude mít vliv na cenu díla).

### **A.3 Změny bez dopadu na cenu díla (nebudou zahrnuty do Dodatku ke SoD)**

#### **A.3.1 Posun výškových náběhů obrubníků / dodatečná změna**

Výkres A.03, úsek G, stávající šachty v km 0,020 (před č.p. 200) a v km 0,085 (mezi č.p. 139 a 177): Šachty jsou v PDPS umístěny ve výškovém náběhu obrubníku.

DOHODA: Při provádění budou výškové náběhy provedeny mimo prostor šachet (bude dohodnuto in-situ).

#### **A.3.2 Změna šířky chodníku / nepředvídatelná změna**

Úsek B podél stadionu, km 0,009 až km 0,198: Chodník bude rozšířen o 50 mm na hodnotu 2050 mm, s ohledem na použití starých obrubníků šířky 250 mm místo zakreslených 300 mm. Tato změna, s pozitivním dopadem na pohyb chodců, vyloučí řezané dlaždice 50 mm v celé délce. Rozšíření je řešeno na pozemku Města Semily p.č. 1182/5, který je součástí stavebního povolení. Dodavatel rozšíření nepovažuje za vícepráci, neboť ušetří čas i náklady za řezání betonové dlažby v dotčeném úseku.

## **B. Neuznatelné náklady**

### **B.1 Změny s dopadem na cenu díla = více / méně práce (bude Dodatek ke SoD)**

- - -

### **B.2 Změny bez dopadu na cenu díla (ale budou zahrnuty do Dodatku ke SoD)**

#### **B.2.1 Změna materiálů VO / dodatečná změna**

Správce veřejného osvětlení, Technické služby města Semily, s.r.o., požaduje uložení kabelů VO do chrániček v mělké rýze, místo projektovaného volného uložení kabelů v hlubší rýze. Byly dohodnuty tyto parametry: Kabely VO budou v chráničkách DN 63, v hloubce cca 0,55 m pod niveletou chodníku (objednatel požaduje nepřekročit min hodnotu 0,35 m dle ČSN), se zemnicím páskem, ale bez pískového lože a bez krycích cihel. Obsyp bude proveden „prosátou“ původní zeminou. Krycí fólie bude cca 0,1 m až 0,15 m nad chráničkou. Zásyp původní zeminou. Základy sloupů budou pouzdrové, s obetonováním KG trouby DN 300, hl 1,2 m.

#### **B.2.2 Změna úseků VO / dodatečná změna**

Správce veřejného osvětlení, Technické služby města Semily, s.r.o., požaduje změnu úseků v provádění veřejného osvětlení. Navrhuje vypustit větev mezi novými sloupy H08 až H10 v Luční ulici, vč sloupů a vypustit osazení rozvaděče RV 09. Naopak požaduje provést výměnu VO v ulici J. Žizky, od nového sloupu H17 směrem ke stávajícímu sloupu 47.15, včetně výměny sloupů v trase č. 47.13, 47.14 a 47.15.

DŮVOD: Sjednotit rozsah nového VO s opravou chodníků.

VÝKAZ VÝMĚR: Změna zahrnuje cca shodnou délku kabelů a stejný počet sloupů se svítilny.

ZÁVĚR: Dle tel. sdělení Stavebního úřadu (konzultace TDI) lze změnu provést, pokud bude prováděna na pozemcích, které jsou součástí stavebního povolení (je splněno). Nutno zajistit souhlas stavebního úřadu záznamem do stavebního deníku.

### **B.3 Změny bez dopadu na cenu díla (nebudou zahrnuty do Dodatku ke SoD)**

#### **B.3.1 Přesunutí sloupů VO / dodatečná změna**

Sloupy veřejného osvětlení H06, H15, H16, H17 a 47.13 budou oproti PDPS umístěny na vnější okraj chodníku z důvodu usnadnění provádění údržby chodníku a budou dodány výložníky dl 2 m.

Vypracoval:

Ing. Roman Balatka Maršík, TDI na základě Příkazní smlouvy schválené Radou města Semily, usnesením č. 190204/RM/81.



**ZAKÁZKA / AKCE / STAVBA: Bezpečné chodníky v ul. Jana Žižky - Luční, Semily**

DATUM ZPRACOVÁNÍ ZL: 22. srpna 2019

**A. Uznatelné náklady****A.1 Změny s dopadem na cenu díla = více / méně práce (bude Dodatek ke SoD)****A.1.13 Změny svislého a vodorovného dopravního značení**

Změny byly popsány v samostatném emailu odeslaném na SFDI v předstihu. Skutečnost čerpání bude uvedena v Soupisu více a méně prací.

**A.1.14 Zmenšení plochy zeleného ostrůvku v úseku B na ZÚ**

Úsek B, ZÚ: Začátek zeleného ostrůvku bude proveden až za horním okrajem náběhového obrubníku, aby nedocházelo k vyplavování zeminy podél náběhového (šikmého) obrubníku do vozovky (uznatelné náklady = změny obrubníků, neuznatelné náklady = ohumusování a zatravnění). Okolní dlažba (rozhraní mezi stávající a novou dlažbou) bude zalícována s touto úpravou (uznatelné náklady).

**A.1.15 Zrušení parkových obrubníků před vjezdy k objektům č.p. 177 a 139**

Úsek G, vjezd š. 4,5 m za č.p. 177 a š. 3,2 m před č.p. 139: Na vnější straně chodníku nebudou po projednání s vlastníky objektů prováděny zapuštěné obrubníky dle PDPS. Bude proveden plynulý přechod mezi dlažbami (č.p. 177) a dlažbou a betonovým prahem (č.p. 139). Dohodnuté řešení bude mít pozitivní vliv na odvodnění kce soukromých ploch i rovinatost.

**A.1.16 Zrušení přeložky uliční vpusti VP 2 v úseku G**

Úsek G, uliční vpust' VP 2, km 0,108: Byla zastížena atypická stávající uliční vpust' (monolitická čtvercová šachta bez stupadel se čtvercovým rámem a mříží uliční vpusti). Jedná se o prvek na kanalizaci. Správce kanalizace SČVK nesouhlasí s přeložkou vpusti dle PDPS. SČVK osadí nový čtvercový poklop do výšky obrubníků. Přeložka vpusti nebude prováděna (méněpráce). Odvodnění vozovky bude zajištěno sousední vpustí VP3.

**A.1.17 Proříznutí spár a zálivky z modifikovaného asfaltu**

a) Výkres B.104 Vzorové příčné řezy, 1. řez vlevo nahoře: Po projednání se správcem komunikace KSS LK nebudou prováděny zálivky mezi přídlažbou ze dvou řad žulových kostek a kamennými obrubníky. Zálivky budou prováděny pouze mezi přídlažbou ze dvou řad žulových kostek a asfaltovým krytem (1. příčný řez vlevo nahoře) a na rozhraní nového a starého asfaltového krytu (1. příčný řez vlevo dole).

b) Úsek B, ZÚ až cca km 0,205: Po projednání se správcem komunikace KSS LK nebudou v tomto úseku prováděny ani zálivky mezi přídlažbou ze dvou řad žulových kostek a asfaltovým krytem, neboť Město Semily bude v horizontu cca 2 - 5 let podél chodníku v tomto úseku provádět dešťovou kanalizaci (celý prostor parkovacího pruhu bude vybourán).

**A.1.18 Zábradlí před ZŠ**

Úsek G, KÚ, zábradlí před ZŠ č.p. 375: Bylo projektováno přesazení a oprava stávajícího zábradlí na vnitřní straně chodníku (podél vozovky) v délce 55,0 m. Při demontáži zábradlí byl zastížzen horší než předpokládaný stav (pokročilá koroze zejména kotevních sloupků, řada dalších poruch), který byl neslučitelný s formou a rozsahem předpokládané opravy (měla být provedena pouze obnova nátěru). Objednatel po projednání s ředitelem ZŠ rozhodl, že bude provedeno nové zábradlí (shodný typ jako před ulicí Úzká = bylo naceněno ve výběrovém řízení). Délka nového zábradlí bude 10,5 m (šířka vstupu ke škole je 7,0 m + byly dohodnuty přesahy 1,5 a 2,0 m na obou stranách). Zkrácení zábradlí nebude mít negativní vliv na bezpečnost chodců, resp dětí, neboť:

a) V roce 2018 byla na KÚ realizována okružní křižovatka, která zklidnila dopravu před školou a odstranila dříve nevyhovující rozhledové poměry na příjezdu od Železného Brodu přes nároží č.p. 180 (směrový oblouk, který byl výstavbou okružní křižovatky odstraněn).

b) Zábradlí dříve vytvářelo překážku před najetím vozidel na chodník, který byl v úrovni vozovky. Nově bude chodník s nášlapem 0,1 m.

**A.1.19 Vjezdy na pozemek p.č. 863/1 (p. Matějovský)**

Úsek B, km cca 0,270, vjezdy š. 5,0 m a 2,5 m: Na základě požadavku vlastníka pozemku budou dva projektované odsazené vjezdy se sklopenými obrubníky na pozemek téhož vlastníka provedeny jako jeden společný vjezd šířky 8,0 m. Umělá vodící linie na vnější straně chodníku bude provedena v délce 10 m dle PDPS (8,0 m + přesahy 1,0 m za náběhové sadové obrubníky).

**A.1.20 Vjezd k HZS v úseku G**

Úsek G, km 0,155 až 0,171: Nebude nutné upravovat oblouk stávajícího vjezdu i za vnější hranou chodníku, jak bylo

zakresleno v PDPS (uvažovaný přesah kamenných obrubníků o cca 2,5 m). I bez této úpravy bude oblouk plynulý, bez viditelných hran a nebude nutné bourat stávající navazující dlážděné a asfaltové plochy provedené městem v nedávné době.

#### **A.1.21 Dodatečná změna vjezdu před č.p. 383 v ulici J. Žižky**

Úsek B, cca km 0,278, vjezd na pozemek š. 3,5 m před č.p. 383: Vjezd na pozemek byl proveden v souladu s projektovou dokumentací a stavebním povolením, tj se sklopeným (seřiznutým) obrubníkem (viz následující fotky). Vlastník sousedního objektu, resp uživatel tohoto vjezdu, dodatečně požaduje, aby vjezd byl proveden jako snížený s rampou, varovným pásem a lemováním hladkou přídlažbou. Provedené řešení dle PDPS se sklopeným obrubníkem považuje za méně pohodlné při přejíždění, méně estetické a výrazně odlišné od původního stavu. Vícepráce na dodatečnou změnu vjezdu bude hradit Město Semily z prostředků na údržbu komunikací. Položka za kamenickou úpravu obrubníků (seřiznutí) bude z ceny díla odečtena (méněpráce).



Fotka z průběhu provádění.



Fotka po dokončení.

#### **A.1.22 Oprava asfaltových ploch**

Úsek F, cca 10 m před začátkem chodníku až km 0,044, dále výkres B.105 (příčný řez č. 12, úsek vlevo) a výkres B.104 (konstrukční skladba č. SK Va): Stávající asfaltový kryt podél chodníku v úseku F je poškozen mozaikovými a jinými trhlinami a deformacemi do té míry, že nelze provést pouze opravu v projektované šířce 1,0 m. Nebylo by možné zajistit požadovanou rovinatost nového krytu, jeho odvodnění (je zde úžlabí s minimálními podélnými sklony) a vyloučit ostřík chodců z okolních kaluží. Na místním šetření za účasti správce silnice KSS LK bylo dohodnuto, že:

a) Bude opraven kryt na cca celém jízdním pruhu podél chodníku a začátek úprav bude posunut cca 10 m před začátek chodníku.

b) Bude proveden pouze dvouvrstvý asfaltový kryt místo projektovaného třívrstvého, neboť sondou bylo zjištěno, že na úrovni cca druhé a projektované třetí vrstvy se nacházejí žulové kostky, které je nutno zachovat, aby nemusela být prováděna neplánovaná sanace celé konstrukce vozovky.

#### **A.1.23 Obrubníky před sklepními okny**

V celé trase nemusí být prováděny některé obrubníky před sklepními okny, s ohledem na pozitivní výškové poměry, anebo budou nahrazeny ocelovým plechem bez nároku na vícepráci (plech zajistí dodavatel). Skutečnost bude uvedena v Soupisu více a méně prací.

#### **A.1.24 Zaměření skutečného stavu a dokumentace skutečného provedení**

V závěrečném Soupisu více a méně prací bude u všech položek dlažeb, obrubníků, ploch, apod. uvedena provedená skutečnost dle zaměření skutečného stavu a dokumentace skutečného provedení, pokud se bude odlišovat od projektovaných výměř.

### **A.2 Změny bez dopadu na cenu díla (ale budou zahrnuty do Dodatku ke SoD)**

- - - Ve ZL č. 02 nejsou. - - -

### **A.3 Změny bez dopadu na cenu díla (nebudou zahrnuty do Dodatku ke SoD)**

#### **A.3.3 Zúžené místo na chodníku**

Úsek G, cca km 0,128 (na rohu objektu č.p. 376): SFDI již vydal předběžný souhlas ke změně lokální šířky chodníku z hodnoty 1,60 m dle PDPS na hodnotu 1,51 m dle vytýčení na stavbě. Zdůvodnění viz emaily (24.7.2019).

## **B. Neuznatelné náklady**

### **B.1 Změny s dopadem na cenu díla = více / méně práce (bude Dodatek ke SoD)**

#### **B.1.1 Ohumusování a zatravnění za sadovými obrubníky**

Úsek B, ZÚ až cca km 0,243: Ohumusování a zatravnění mezi sadovými obrubníky a oplocením bude nahrazeno štěpkou z deponie Města Semily. Podle vyjádření správce veřejné zeleně (Technické služby) by bylo obtížné udržovat tento úzký a dlouhý prostor sekáním a docházelo by k prorůstání trávy do oplocení.

#### **B.1.2 Sloup H07**

Změnový list č. 01, změna č. B.2.2.: Při změně úseků VO byl proveden chybný výpočet sloupů VO. Sloup č. H07, který



je rovněž mimo hranici oprav chodníků, nebude prováděn (méněpráce).

### **B.1.3 Změny při provádění VO (méněpráce)**

SO B.400 Veřejné osvětlení: Při provádění VO nebylo nutné provádět některé práce, na základě zjištěných druhů zemin, okolností na staveništi, použitým technologiím, chybám v Soupisu prací, atd. Skutečnost bude uvedena v Soupisu více a méně prací.

### **B.2 Změny bez dopadu na cenu díla (ale budou zahrnuty do Dodatku ke SoD)**

- - - Ve ZL č. 02 nejsou. - - -

### **B.3 Změny bez dopadu na cenu díla (nebudou zahrnuty do Dodatku ke SoD)**

- - - Ve ZL č. 02 nejsou. - - -

Vypracoval:

Ing. Roman Balatka Maršík, TDI na základě Příkazní smlouvy schválené Radou města Semily, usnesením č. 190204/RM/81.

## Podklad k ZBV

Evidenční číslo a název stavby: <b>Bezpečné chodníky v ul. Jana Žižky - Luční</b>								Změna soupisu prací (SO/PS)					
Číslo a název SO/PS: SO 01 Bezpečné chodníky v ul. Jana Žižky - Luční								SO 01					
Číslo a název rozpočtu: 001													
Poř. č. pol.	Kód položky	Název položky	m.j.	Množství ve smlouvě	Množství ve změně	Množství rozdílu	Cena za m.j. v Kč	Cena celkem ve SoD v Kč	Změny záporné v Kč	Změny kladné v Kč	Cena celkem ve změně v Kč	Rozdíl cen celkem v Kč	Rozdíl cen celkem v %
1	2	3	4	5	6	7	8	9	10	11	12	13	14
<b>A.1.1</b>													
7	113151119R00	Odstanění podkladu, krytu frézováním povrch živičný, plochy do 500 m2 na jednom objektu nebo při provádění pruhu šířky do 750 mm, tloušťky 100 mm	m2	284,970	63,840	-221,130	285,00	81 216,45	-63 022,05	0,00	18 194,40	<b>-63 022,05</b>	100,00
30	565161112R00	Podklad z kameniva obaleného asfaltem ACP 22+, v pruhu šířky do 3 m, třídy 1, tloušťka po ztuhnutí 90 mm	m2	263,970	42,840	-221,130	575,00	151 782,75	-127 149,75	0,00	24 633,00	<b>-127 149,75</b>	100,00
32	567211110R00	Podklad z prostého betonu třídy I, tloušťky 100 mm	m2	477,540	574,820	97,280	374,00	178 599,96	0,00	36 382,72	214 982,68	<b>36 382,72</b>	100,00
34	573191111R00	Nátěr infiltrační kationaktivní emulzí v množství 1 kg/m2	m2	263,970	42,840	-221,130	35,00	9 238,95	-7 739,55	0,00	1 499,40	<b>-7 739,55</b>	100,00
35	573231110R00	Postřík živičný spojovací bez posypu kamenivem z emulze, v množství od 0,3 do 0,5 kg/m2	m2	527,940	85,680	-442,260	20,00	10 558,80	-8 845,20	0,00	1 713,60	<b>-8 845,20</b>	100,00
36	577112113R00	Beton asfaltový z modifikovaného asfaltu v pruhu šířky do 3 m, ACO 11 S, tloušťky 40 mm, plochy přes 1000 m2	m2	263,970	42,840	-221,130	311,00	82 094,67	-68 771,43	0,00	13 323,24	<b>-68 771,43</b>	100,00
37	577114115R00	Beton asfaltový z modifikovaného asfaltu v pruhu šířky do 3 m, ACL 16 S, tloušťky 60 mm, plochy přes 1000 m2	m2	263,970	42,840	-221,130	430,00	113 507,10	-95 085,90	0,00	18 421,20	<b>-95 085,90</b>	100,00
40	591241111R00	Kladení dlažby z kostek drobných z kamene, do lože z cementové malty tloušťky 50 mm	m2	477,540	574,840	97,300	854,00	407 819,16	0,00	83 094,20	490 913,36	<b>83 094,20</b>	100,00
48	58380120R	Kostka dlažební materiálová skupina I/2 (žula); tř. I.; 8/10 cm	t	98,308	117,768	19,460	3 500,00	344 078,00	0,00	68 110,00	412 188,00	<b>68 110,00</b>	100,00
110	979990112R00	Poplatek za skládku obalovaný asfalt	t	373,759	313,390	-60,368	43,00	16 071,63	-2 595,85	0,00	13 475,79	<b>-2 595,85</b>	100,00
<b>A.1.2</b>													
29	564861111R00	Podklad ze šterkodrti s rozptřením a ztuhnutím frakce 0-63 mm, tloušťka po ztuhnutí 200 mm	m2	455,220	434,220	-21,000	214,00	97 417,11	-4 494,03	0,00	92 923,08	<b>-4 494,03</b>	100,00
NP	58935150R	Směs kameniva stmelého cementem (KSC I) SC C8/10	m3	0,000	6,762	6,762	1 335,00	0,00	0,00	9 026,74	9 026,74	<b>9 026,74</b>	100,00
<b>A.1.3</b>													
26	275313621R00	Beton základových patek prostý třídy C 20/25	m3	3,600	3,200	-0,400	5 420,00	19 512,00	-2 168,00	0,00	17 344,00	<b>-2 168,00</b>	100,00
60	914001111R00	Osazení a montáž svislých dopravních značek sloupek, do betonového základu	kus	2,000	0,000	-2,000	350,00	700,00	-700,00	0,00	0,00	<b>-700,00</b>	100,00
92	74910808R	sloupek zahrazovací pevný; ocel; s reflexní fólií; š = 80 mm; hl = 80 mm; v = 1 500 mm; výška po ukotvení 1 100 mm	kus	2,000	0,000	-2,000	5 320,00	10 640,00	-10 640,00	0,00	0,00	<b>-10 640,00</b>	100,00
<b>A.1.4</b>													
41	596215020R00	Kladení zámkové dlažby do drté tloušťka dlažby 60 mm, tloušťka lože 30 mm	m2	1 486,290	1 482,125	-4,165	310,00	460 749,90	-1 291,15	0,00	459 458,75	<b>-1 291,15</b>	100,00
42	596215040R00	Kladení zámkové dlažby do drté tloušťka dlažby 80 mm, tloušťka lože 40 mm	m2	147,775	149,405	1,630	340,00	50 243,50	0,00	554,20	50 797,70	<b>554,20</b>	100,00
46	596811111R00	Kladení dlažby z betonových nebo kameninových dlaždic do lože z kameniva těžného tloušťky do 30 mm	m2	53,918	56,453	2,536	340,00	18 331,95	0,00	862,07	19 194,02	<b>862,07</b>	100,00
50	59245264R	dlažba betonová dvouvrstvá; obdélník; dlaždice pro nevidomé; červená; l = 200 mm; š = 100 mm; tl. 80,0 mm	m2	20,402	23,682	3,280	550,00	11 221,10	0,00	1 804,00	13 025,10	<b>1 804,00</b>	100,00
51	592452655R	dlažba betonová dvouvrstvá; obdélník; šedá; l = 200 mm; š = 100 mm; tl. 80,0 mm	m2	156,121	154,454	-1,666	270,00	42 152,60	-449,95	0,00	41 702,65	<b>-449,95</b>	100,00
53	59245308R	dlažba betonová dvouvrstvá; obdélník; šedá; l = 200 mm; š = 100 mm; tl. 60,0 mm	m2	1 417,103	1 412,897	-4,207	239,00	338 687,71	-1 005,39	0,00	337 682,32	<b>-1 005,39</b>	100,00
55	R59245044	Dlažba SLP lemování varovného pásu hladké desky, dlažba pro nevidomé	m2	54,457	57,017	2,560	5 120,00	278 818,20	0,00	13 107,20	291 925,40	<b>13 107,20</b>	100,00
79	R917461998	Kamenická úprava nábehových obrubníků, kamenický výrobek	m	19,089	18,089	-1,000	2 130,00	40 659,57	-2 130,00	0,00	38 529,57	<b>-2 130,00</b>	100,00

80	R917461999	Kamenická úprava nájezdových obrubníků, kamenický výrobek	m	38,390	35,890	-2,500	2 130,00	81 770,91	-5 325,21	0,00	76 445,70	<b>-5 325,21</b>	100,00
<b>A.1.5</b>													
41	596215020R00	Kladení zámkové dlažby do drtě tloušťka dlažby 60 mm, tloušťka lože 30 mm	m2	1 486,290	1 545,290	59,000	310,00	460 749,90	0,00	18 290,00	479 039,90	<b>18 290,00</b>	100,00
45	596715021R00	Kladení vodící linie pro nevidomé a slabozraké z dlažby tloušťky 60 mm, osazené do lože z kamenné drtě, tloušťky 40 mm	m2	4,720	11,000	6,280	370,00	1 746,40	0,00	2 323,60	4 070,00	<b>2 323,60</b>	100,00
53	59245308R	dlažba betonová dvouvrstvá; obdélník; šedá; l = 200 mm; š = 100 mm; tl. 60,0 mm	m2	1 417,103	1 476,103	59,000	239,00	338 687,71	0,00	14 101,00	352 788,71	<b>14 101,00</b>	100,00
54	R59245043	Dlažba SLP hmatové desky z umělého kamene, dlažba pro nevidomé	m2	4,767	11,110	6,343	5 120,00	24 408,06	0,00	32 475,14	56 883,20	<b>32 475,14</b>	100,00
<b>A.1.7</b>													
57	R899231111	Přeložení uličních vpustí s opravou vozovky, Demontáž s odvozem a uložení suti, úprava přípojky a montáž nové vpusti	ks	5,000	6,000	1,000	28 600,00	143 000,00	0,00	28 600,00	171 600,00	<b>28 600,00</b>	100,00
<b>A.1.8</b>													
41	596215020R00	Kladení zámkové dlažby do drtě tloušťka dlažby 60 mm, tloušťka lože 30 mm	m2	1 486,290	1 482,870	-3,420	310,00	460 749,90	-1 060,20	0,00	459 689,70	<b>-1 060,20</b>	100,00
42	596215040R00	Kladení zámkové dlažby do drtě tloušťka dlažby 80 mm, tloušťka lože 40 mm	m2	147,775	150,429	2,654	340,00	50 243,50	0,00	902,26	51 145,76	<b>902,26</b>	100,00
46	596811111R00	Kladení dlažby z betonových nebo kameninových dlaždic do lože z kameniva těženého tloušťky do 30 mm	m2	53,918	56,580	2,662	340,00	18 331,95	0,00	905,08	19 237,03	<b>905,08</b>	100,00
50	59245264R	dlažba betonová dvouvrstvá; obdélník; dlaždice pro nevidomé; červená; l = 200 mm; š = 100 mm; tl. 80,0 mm	m2	20,402	23,710	3,308	550,00	11 221,10	0,00	1 819,40	13 040,50	<b>1 819,40</b>	100,00
51	592452655R	dlažba betonová dvouvrstvá; obdélník; šedá; l = 200 mm; š = 100 mm; tl. 80,0 mm	m2	156,121	153,292	-2,829	270,00	42 152,60	-763,76	-763,76	41 388,84	<b>-763,76</b>	100,00
53	59245308R	dlažba betonová dvouvrstvá; obdélník; šedá; l = 200 mm; š = 100 mm; tl. 60,0 mm	m2	1 417,103	1 413,656	-3,447	239,00	338 687,71	-823,83	-823,83	337 863,88	<b>-823,83</b>	100,00
55	R59245044	Dlažba SLP lemování varovného pásu hladké desky, dlažba pro nevidomé	m2	54,457	57,145	2,689	5 120,00	278 818,20	0,00	13 765,73	292 583,94	<b>13 765,73</b>	100,00
<b>A.1.9</b>													
74	917161111R00	Osazení chodníkového obrubníku kamenného ležatého, s boční opěrou z betonu prostého, do lože z betonu prostého C 12/15	m2	807,030	748,300	-58,730	294,00	237 266,82	-17 266,62	0,00	220 000,20	<b>-17 266,62</b>	100,00
89	58380313R	obrubník kamenný přímý; materiálová skupina I/2 (žula); š = 300 mm; h = 200 mm; l = 800 až 2 000 mm	m2	472,792	365,220	-107,572	1 290,00	609 901,74	-138 767,94	0,00	471 133,80	<b>-138 767,94</b>	100,00
<b>A.1.10</b>													
6	113108310R00	Odstranění podkladů nebo krytů živičných, v ploše jednotlivě do 50 m2, tloušťka vrstvy 100 mm	m2	797,550	504,210	-293,340	114,00	90 920,70	-33 440,76	0,00	57 479,94	<b>-33 440,76</b>	100,00
32	567211110R00	Podklad z prostého betonu třídy I., tloušťky 100 mm	m2	477,540	95,508	-382,032	374,00	178 599,96	-142 879,97	0,00	35 719,99	<b>-142 879,97</b>	100,00
40	591241111R00	Kladení dlažby z kostek drobných z kamene, do lože z cementové malty tloušťky 50 mm	m2	477,540	95,488	-382,052	854,00	407 819,16	-326 272,41	0,00	81 546,75	<b>-326 272,41</b>	100,00
48	58380120R	Kostka dlažební materiálová skupina I/2 (žula); tř. I.; 8/10 cm	t	98,308	21,902	-76,406	3 500,00	344 078,00	-267 421,00	0,00	76 657,00	<b>-267 421,00</b>	100,00
110	979990112R00	Poplatek za skládku obalovaný asfalt	t	373,759	341,858	-31,901	43,00	16 071,63	-1 371,75	0,00	14 699,89	<b>-1 371,75</b>	100,00
<b>A.1.11</b>													
41	596215020R00	Kladení zámkové dlažby do drtě tloušťka dlažby 60 mm, tloušťka lože 30 mm	m2	1 486,290	1 445,290	-41,000	310,00	460 749,90	-12 710,00	0,00	448 039,90	<b>-12 710,00</b>	100,00
42	596215040R00	Kladení zámkové dlažby do drtě tloušťka dlažby 80 mm, tloušťka lože 40 mm	m2	147,775	155,775	8,000	340,00	50 243,50	0,00	2 720,00	52 963,50	<b>2 720,00</b>	100,00
50	59245264R	Dlažba betonová dvouvrstvá; obdélník; dlaždice pro nevidomé; červená; l = 200 mm; š = 100 mm; tl. 80,0 mm	m2	20,402	28,402	8,000	550,00	11 221,10	0,00	4 400,00	15 621,10	<b>4 400,00</b>	100,00
52	59245267R	Dlažba betonová dvouvrstvá; obdélník; dlaždice pro nevidomé; červená; l = 200 mm; š = 100 mm; tl. 60,0 mm	m2	83,780	42,780	-41,000	510,00	42 727,80	-20 910,00	0,00	21 817,80	<b>-20 910,00</b>	100,00
<b>A.1.12</b>													
45	596715021R00	Kladení vodící linie pro nevidomé a slabozraké z dlažby tloušťky 60 mm, osazené do lože z kamenné drtě, tloušťky 40 mm	m2	4,720	8,720	4,000	370,00	1 746,40	0,00	1 480,00	3 226,40	<b>1 480,00</b>	100,00

54	R59245043	Dlažba SLP hmatové desky z umělého kamene, dlažba pro nevidomé	m2	4,767	8,807	4,040	5 120,00	24 408,06	0,00	20 684,80	45 092,86	<b>20 684,80</b>	100,00
<b>A.1.13</b>													
61	914001121R00	Osazení a montáž svislých dopravních značek sloupek, do betonového základu a AL patky	ks	16,000	4,000	-12,000	2 230,00	35 680,00	-26 760,00	0,00	8 920,00	<b>-26 760,00</b>	100,00
62	914001125R00	Osazení a montáž svislých dopravních značek značka, na sloupek, sloup, konzolu nebo objekt	ks	16,000	10,000	-6,000	420,00	6 720,00	-2 520,00	0,00	4 200,00	<b>-2 520,00</b>	101,00
82	40445045.AR	Značka dopravní silniční svislá; informativní provozní IP4-IP7,IP10; tvar čtverec; 500 mm; štít z pozink.plechu s dvoj.ohybem,retroref.folie II.tř.; záruka 10 let	ks	4,000	2,000	-2,000	870,00	3 480,00	-1 740,00	0,00	1 740,00	<b>-1 740,00</b>	103,00
83	40445050.AR	Značka dopravní silniční svislá; informativní provozní IP11-IP13; tvar obdélník svislý; 500x700 mm; štít z pozink.plechu s dvoj.ohybem,retroref.folie I.tř.; záruka 7 let	ks	1,000	0,000	-1,000	1 020,00	1 020,00	-1 020,00	0,00	0,00	<b>-1 020,00</b>	104,00
84	40450111R	Příslušenství k dopr.značení patka čtyřkotevní	ks	16,000	4,000	-12,000	590,00	9 440,00	-7 080,00	0,00	2 360,00	<b>-7 080,00</b>	105,00
85	40450113R	Příslušenství k dopr.značení pouzdro sloupku zemní	ks	16,000	4,000	-12,000	650,00	10 400,00	-7 800,00	0,00	2 600,00	<b>-7 800,00</b>	106,00
86	40450116R	Příslušenství k dopr.značení sloupek Fe Zn 60 mm	ks	16,000	5,000	-11,000	810,00	12 960,00	-8 910,00	0,00	4 050,00	<b>-8 910,00</b>	107,00
87	40450117R	Příslušenství k dopr.značení zátku sloupku plastová	ks	16,000	6,000	-10,000	70,00	1 120,00	-700,00	0,00	420,00	<b>-700,00</b>	108,00
95	966006132R00	Odstranění značek pro staničení nebo dopravních značek dopravních nebo orientačních	ks	7,000	6,000	-1,000	100,00	700,00	-100,00	0,00	600,00	<b>-100,00</b>	109,00
96	966006211R00	Odstranění svislých dopr. značek včetně demontáže ze sloupů nebo konzolí	ks	3,000	0,000	-3,000	70,00	210,00	-210,00	0,00	0,00	<b>-210,00</b>	110,00
NP	40445300R	Značka dopr.výstr. A1-A30 900mm,pozink.ref.tř.2	ks	0,000	1,000	1,000	1 125,00	0,00	0,00	1 125,00	1 125,00	<b>1 125,00</b>	110,00
NP	40445141.AR	Značka dopr.dodat E1,2a,b 500/500 fój 1	ks	0,000	1,000	1,000	967,50	0,00	0,00	967,50	967,50	<b>967,50</b>	110,00
<b>A.1.14</b>													
21	180402111R00	Založení trávníku parkového výsevem v rovině	m2	220,500	219,350	-1,150	25,00	5 512,50	-28,75	0,00	5 483,75	<b>-28,75</b>	100,00
23	181301102R00	Rozprostření a urovnání ornice v rovině v souvislé ploše do 500 m2, tloušťka vrstvy přes 100 do 150 mm	m2	220,500	219,350	-1,150	35,00	7 717,50	-40,25	0,00	7 677,25	<b>-40,25</b>	100,00
25	00572400R	Směs travní parková, pro běžnou zátěž	kg	5,513	5,485	-0,027	196,00	1 080,45	-5,39	0,00	1 075,06	<b>-5,39</b>	100,00
73	916561111R00	Osazení záhonového obrubníku betonového do lože z betonu prostého C 12/15, s boční opěrou z betonu prostého	m	461,010	460,510	-0,500	126,00	58 087,26	-63,00	0,00	58 024,26	<b>-63,00</b>	100,00
91	592173073T	Obrubník záhonový 50/6/20 cm šedý	kus	931,240	930,690	-0,550	70,00	65 186,81	-38,50	0,00	65 148,31	<b>-38,50</b>	100,00
<b>A.1.15</b>													
73	916561111R00	Osazení záhonového obrubníku betonového do lože z betonu prostého C 12/15, s boční opěrou z betonu prostého	m	461,010	453,310	-7,700	126,00	58 087,26	-970,20	0,00	57 117,06	<b>-970,20</b>	100,00
91	592173073T	Obrubník záhonový 50/6/20 cm šedý	kus	931,240	922,770	-8,470	70,00	65 186,81	-592,90	0,00	64 593,91	<b>-592,90</b>	100,00
<b>A.1.16</b>													
57	R899231111	Přeložení uličních vpustí s opravou vozovky, Demontáž s odvozem a uložením sutí, úprava přípojky a montáž nové vpustí	ks	5,000	4,000	-1,000	28 600,00	143 000,00	-28 600,00	0,00	114 400,00	<b>-28 600,00</b>	100,00
<b>A.1.17</b>													
47	599142111R00	Úprava zálivky dilatačních nebo pracovních spár šířky přes 20 do 40 mm	m	1 377,629	590,000	-787,629	90,00	123 986,61	-70 886,61	0,00	53 100,00	<b>-70 886,61</b>	100,00
<b>A.1.18</b>													
26	275313621R00	Beton základových patek prostý třídy C 20/25	m3	3,600	2,600	-1,000	5 420,00	19 512,00	-5 420,00	0,00	14 092,00	<b>-5 420,00</b>	100,00
59	911131111R00	Osazení a montáž silničního zábradlí ocelového s jedním madlem	m	60,000	15,500	-44,500	2 840,00	170 400,00	-126 380,00	0,00	44 020,00	<b>-126 380,00</b>	100,00
88	55395100.AR	zábradlí trubkové	m	5,000	15,500	10,500	3 160,00	15 800,00	0,00	33 180,00	48 980,00	<b>33 180,00</b>	100,00
100	767991911R00	Opravy ostatní samostatným svařováním	m	60,000	0,000	-60,000	160,00	9 600,00	-9 600,00	0,00	0,00	<b>-9 600,00</b>	100,00
102	783201821R00	Odstranění nátěrů z kovových doplňků konstrukcí opálením nebo oklepáním	m2	40,700	0,000	-40,700	60,00	2 442,00	-2 442,00	0,00	0,00	<b>-2 442,00</b>	100,00
103	783224900R00	Údržba nátěrů doplňkových konstrukcí, syntetické jednonásobné s 1x emailováním	m2	40,700	0,000	-40,700	110,00	4 477,00	-4 477,00	0,00	0,00	<b>-4 477,00</b>	100,00
<b>A.1.19</b>													

41	596215020R00	Kladení zámkové dlažby do drté tloušťka dlažby 60 mm, tloušťka lože 30 mm	m2	1 486,290	1 483,890	-2,400	310,00	460 749,90	-744,00	0,00	460 005,90	<b>-744,00</b>	100,00
42	596215040R00	Kladení zámkové dlažby do drté tloušťka dlažby 80 mm, tloušťka lože 40 mm	m2	147,775	150,175	2,400	340,00	50 243,50	0,00	816,00	51 059,50	<b>816,00</b>	100,00
51	592452655R	dlažba betonová dvouvrstvá; obdélník; šedá; l = 200 mm; š = 100 mm; tl. 80,0 mm	m2	156,121	158,521	2,400	270,00	42 152,60	0,00	648,00	42 800,60	<b>648,00</b>	100,00
53	59245308R	dlažba betonová dvouvrstvá; obdélník; šedá; l = 200 mm; š = 100 mm; tl. 60,0 mm	m2	1 417,103	1 414,703	-2,400	239,00	338 687,71	-573,60	0,00	338 114,11	<b>-573,60</b>	100,00
80	R917461999	Kamenická úprava nájezdových obrubníků, kamenický výrobek	m	38,390	38,890	0,500	2 130,00	81 770,91	0,00	1 065,00	82 835,91	<b>1 065,00</b>	100,00
<b>A.1.20</b>													
74	917161111R00	Osazení chodníkového obrubníku kamenného ležatého, s boční opěrou z betonu prostého, do lože z betonu prostého C 12/15	m2	807,030	804,530	-2,500	294,00	237 266,82	-735,00	0,00	236 531,82	<b>-735,00</b>	100,00
93	R58380314	Obrubník kamenný obloukový OP2 30x20 cm	m2	38,708	36,208	-2,500	4 290,00	166 058,39	-10 725,00	0,00	155 333,39	<b>-10 725,00</b>	100,00
<b>A.1.21</b>													
2	113106231R00	Rozebrání dlažeb, panelů vozovek a ploch s jakoukoliv výplní spár	m2	345,73	350,73	5,000	110,00	38 030,52	0,00	550,00	38 580,52	<b>550,00</b>	100,00
3	113107510R00	Odstranění podkladů nebo krytů z kameniva hrubého drceného, v ploše jednotlivě do 50 m2, tloušťka vrstvy 100 mm	m2	1 485,61	1 490,61	5,000	31,00	46 053,97	0,00	155,00	46 208,97	<b>155,00</b>	100,00
8	113201111R00	Vytrhání obrub chodníkových ležatých	m	424,20	429,20	5,000	140,00	59 388,00	0,00	700,00	60 088,00	<b>700,00</b>	100,00
42	596215040R00	Kladení zámkové dlažby do drté tloušťka dlažby 80 mm, tloušťka lože 40 mm	m2	147,78	151,55	3,775	340,00	50 243,50	0,00	1 283,50	51 527,00	<b>1 283,50</b>	100,00
44	596215049R00	Kladení zámkové dlažby do drté příplatek za více tvarů dlažby tloušťky 80 mm	m2	20,20	21,64	1,440	70,00	1 414,00	0,00	100,80	1 514,80	<b>100,80</b>	100,00
46	596811111R00	Kladení dlažby z betonových nebo kameninových dlaždic do lože z kameniva těženého tloušťky do 30 mm	m2	53,92	55,14	1,225	340,00	18 331,95	0,00	416,50	18 748,45	<b>416,50</b>	100,00
50	59245264R	dlažba betonová dvouvrstvá; obdélník; dlaždice pro nevidomé; červená; l = 200 mm; š = 100 mm; tl. 80,0 mm	m2	20,40	21,86	1,454	550,00	11 221,10	0,00	799,70	12 020,80	<b>799,70</b>	100,00
55	R59245044	Dlažba SLP lemování varovného pásu hladké desky, dlažba pro nevidomé	m2	54,46	55,69	1,237	5 120,00	278 818,20	0,00	6 333,44	285 151,64	<b>6 333,44</b>	100,00
74	917161111R00	Osazení chodníkového obrubníku kamenného ležatého, s boční opěrou z betonu prostého, do lože z betonu prostého C 12/15	m	807,03	812,03	5,000	294,00	237 266,82	0,00	1 470,00	238 736,82	<b>1 470,00</b>	100,00
79	R917461998	Kamenická úprava nábehových obrubníků, kamenický výrobek	m	19,09	24,09	5,000	2 130,00	40 659,57	0,00	10 650,00	51 309,57	<b>10 650,00</b>	100,00
<b>A.1.22</b>													
7	113151119R00	Odstranění podkladu, krytu frézováním povrch živичný, plochy do 500 m2 na jednom objektu nebo při provádění pruhu šířky do 750 mm, tloušťky 100 mm	m2	284,970	414,130	129,160	285,00	81 216,45	0,00	36 810,60	118 027,05	<b>36 810,60</b>	100,00
30	565161112R00	Podklad z kameniva obaleného asfaltem ACP 22+, v pruhu šířky do 3 m, třídy 1, tloušťka po zhutnění 90 mm	m2	263,970	221,130	-42,840	575,00	151 782,75	-24 633,00	0,00	127 149,75	<b>-24 633,00</b>	100,00
34	573191111R00	Nátěr infiltrační kationaktivní emulzí v množství 1 kg/m2	m2	263,970	221,130	-42,840	35,00	9 238,95	-1 499,40	0,00	7 739,55	<b>-1 499,40</b>	100,00
35	573231110R00	Postřik živичný spojovací bez posypu kamenivem z emulze, v množství od 0,3 do 0,5 kg/m2	m2	527,940	598,260	70,320	20,00	10 558,80	0,00	1 406,40	11 965,20	<b>1 406,40</b>	100,00
36	577112113R00	Beton asfaltový z modifikovaného asfaltu v pruhu šířky do 3 m, ACO 11 S, tloušťky 40 mm, plochy přes 1000 m2	m2	263,970	377,130	113,160	311,00	82 094,67	0,00	35 192,76	117 287,43	<b>35 192,76</b>	100,00
37	577114115R00	Beton asfaltový z modifikovaného asfaltu v pruhu šířky do 3 m, ACL 16 S, tloušťky 60 mm, plochy přes 1000 m2	m2	263,970	377,130	113,160	430,00	113 507,10	0,00	48 658,80	162 165,90	<b>48 658,80</b>	100,00
110	979990112R00	Poplatek za skládku obalovaný asfalt	t	373,759	409,020	35,261	43,00	16 071,63	0,00	1 516,21	17 587,85	<b>1 516,21</b>	100,00
<b>A.1.23</b>													
73	916561111R00	Osazení záhonového obrubníku betonového do lože z betonu prostého C 12/15, s boční opěrou z betonu prostého	m	461,010	456,010	-5,000	126,00	58 087,26	-630,00	0,00	57 457,26	<b>-630,00</b>	100,00
91	592173073T	Obrubník záhonový 50/6/20 cm šedý	kus	931,240	926,190	-5,050	70,00	65 186,81	-353,50	0,00	64 833,31	<b>-353,50</b>	100,00
<b>A.1.24</b>													

33	572952112R00	Vyspravení krytu po překozech pro inženýrské sítě asfaltovým betonem, po zhutnění tloušťky přes 50 do 70 mm	m2	418,760	37,000	-381,760	504,00	211 055,04	-192 407,04	0,00	18 648,00	<b>-192 407,04</b>	100,00
41	596215020R00	Kladení zámkové dlažby do drtě tloušťka dlažby 60 mm, tloušťka lože 30 mm	m2	1 486,290	1 205,980	-280,310	310,00	460 749,90	-86 896,10	0,00	373 853,80	<b>-86 896,10</b>	100,00
42	596215040R00	Kladení zámkové dlažby do drtě tloušťka dlažby 80 mm, tloušťka lože 40 mm	m2	147,775	119,311	-28,464	340,00	50 243,50	-9 677,76	0,00	40 565,74	<b>-9 677,76</b>	100,00
46	596811111R00	Kladení dlažby z betonových nebo kameninových dlaždic do lože z kameniva těžného tloušťky do 30 mm	m2	53,918	44,677	-9,241	340,00	18 331,95	-3 141,94	0,00	15 190,01	<b>-3 141,94</b>	100,00
50	59245264R	dlažba betonová dvouvrstvá; obdélník; dlaždice pro nevidomé; červená; l = 200 mm; š = 100 mm; tl. 80,0 mm	m2	20,402	0,712	-19,690	550,00	11 221,10	-10 829,50	0,00	391,60	<b>-10 829,50</b>	100,00
51	592452655R	dlažba betonová dvouvrstvá; obdélník; šedá; l = 200 mm; š = 100 mm; tl. 80,0 mm	m2	156,121	123,183	-32,937	270,00	42 152,60	-8 893,12	0,00	33 259,49	<b>-8 893,12</b>	100,00
52	59245267R	Dlažba betonová dvouvrstvá; obdélník; dlaždice pro nevidomé; červená; l = 200 mm; š = 100 mm; tl. 60,0 mm	m2	83,780	99,301	15,521	510,00	42 727,80	0,00	7 915,45	50 643,26	<b>7 915,45</b>	100,00
53	59245308R	dlažba betonová dvouvrstvá; obdélník; šedá; l = 200 mm; š = 100 mm; tl. 60,0 mm	m2	1 417,103	1 177,966	-239,138	239,00	338 687,71	-57 153,92	0,00	281 533,80	<b>-57 153,92</b>	100,00
55	R59245044	Dlažba SLP lemování varovného pásu hladké desky, dlažba pro nevidomé	m2	54,457	47,076	-7,381	5 120,00	278 818,20	-37 788,19	0,00	241 030,01	<b>-37 788,19</b>	100,00
73	916561111R00	Osazení záhonového obrubníku betonového do lože z betonu prostého C 12/15, s boční opěrou z betonu prostého	m	461,010	497,900	36,890	126,00	58 087,26	0,00	4 648,14	62 735,40	<b>4 648,14</b>	100,00
79	R917461998	Kamenická úprava náběhových obrubníků, kamenický výrobek	m	19,089	17,960	-1,129	2 130,00	40 659,57	-2 404,77	0,00	38 254,80	<b>-2 404,77</b>	100,00
80	R917461999	Kamenická úprava nájezdových obrubníků, kamenický výrobek	m	38,390	34,890	-3,500	2 130,00	81 770,91	-7 454,99	0,00	74 315,93	<b>-7 454,99</b>	100,00
90	59217001R	obrubník parkový materiál beton; l = 1000,0 mm; š = 100,0 mm; h = 250,0 mm; barva přírodní	m	30,795	20,000	-10,795	130,00	4 003,34	-1 403,34	0,00	2 600,00	<b>-1 403,34</b>	100,00
91	592173073T	Obrubník záhonový 50/6/20 cm šedý	kus	931,240	992,690	61,450	70,00	65 186,81	0,00	4 301,49	69 488,30	<b>4 301,49</b>	100,00
<b>B.1.1</b>													
21	180402111R00	Založení trávníku parkového výsevem v rovině	m2	220,500	125,650	-94,850	25,00	5 512,50	-2 371,25	0,00	3 141,25	<b>-2 371,25</b>	100,00
23	181301102R00	Rozprostření a urovnání ornice v rovině v souvislé ploše do 500 m2, tloušťka vrstvy přes 100 do 150 mm	m2	220,500	125,650	-94,850	35,00	7 717,50	-3 319,75	0,00	4 397,75	<b>-3 319,75</b>	100,00
25	00572400R	Směs travní parková, pro běžnou zátěž	kg	5,513	3,141	-2,372	196,00	1 080,45	-464,91	0,00	615,54	<b>-464,91</b>	100,00
<b>Celkem</b>									<b>-2 135 586,38</b>	<b>554 530,83</b>		<b>-1 579 467,95</b>	



Podklad k ZBV													
Evidenční číslo a název stavby: <b>Bezpečné chodníky v ul. Jana Žižky - Luční</b>								Změna soupisu prací (SO/PS)					
Číslo a název SO/PS: SO 02 Veřejné osvětlení								SO 02					
Číslo a název rozpočtu: 002													
Poř. č. pol.	Kód položky	Název položky	m.j.	Množství ve smlouvě	Množství ve změně	Množství rozdílu	Cena za m.j. v Kč	Cena celkem ve SoD v Kč	Změny záporné v Kč	Změny kladné v Kč	Cena celkem ve změně v Kč	Rozdíl cen celkem v Kč	Rozdíl cen celkem v %
1	2	3	4	5	6	7	8	9	10	11	12	13	14
<b>B.1.2</b>													
11	210100003R00	Ukončení vodičů, soubory pro kabely ukončení vodičů v rozvaděči včetně zapojení a vodičové koncovky, , průřez do 16 mm2	kus	14,00	12,000	-2,000	85,00	1 190,00	-170,00	0,00	1 020,00	-170,00	100,00
13	210204011R00	Svítlidla a osvětlovací zařízení stožár osvětlovací, ocelový délky do 12 m,	kus	17,000	16,000	-1,000	50,00	850,00	-50,00	0,00	800,00	-50,00	100,00
14	210204103RS2	Svítlidla a osvětlovací zařízení výložník ocelový, jednoramenný do hmotnosti 35 kg, včetně mechanizace	kus	17,000	16,000	-1,000	3 500,00	59 500,00	-3 500,00	0,00	56 000,00	-3 500,00	100,00
15	210204201R00	Svítlidla a osvětlovací zařízení elektrovýbroj stožáru pro, 1 okruh,	kus	15,000	14,000	-1,000	250,00	3 750,00	-250,00	0,00	3 500,00	-250,00	100,00
21	R210190434	Demontáž, přemístění a montáž rozvaděče, RV 9 osazení do zděného pilíře	kus	1,000	0,000	-1,000	14 500,00	14 500,00	-14 500,00	0,00	0,00	-14 500,00	100,00
22	31673551T	Stožár osvětlovací uliční U 9-159/133/114	kus	17,000	16,000	-1,000	6 150,00	104 550,00	-6 150,00	0,00	98 400,00	-6 150,00	100,00
23	31677737T	Výložník G typ V 1G - 10 D89	kus	17,000	16,000	-1,000	1 530,00	26 010,00	-1 530,00	0,00	24 480,00	-1 530,00	100,00
28	34760210T	Výbojka rtuťová vysokotlaká HQL 50	kus	17,000	16,000	-1,000	190,00	3 230,00	-190,00	0,00	3 040,00	-190,00	100,00
29	34844655T	Svítlidlo venk. sloupové výbojkové 4461702 SHC 70W	kus	17,000	16,000	-1,000	4 380,00	74 460,00	-4 380,00	0,00	70 080,00	-4 380,00	100,00
41	460050003R00	Jáma pro stožár J nepatk. do 8 m, v rovině, hor. 3	kus	17,000	16,000	-1,000	1 500,00	25 500,00	-1 500,00	0,00	24 000,00	-1 500,00	100,00
52	460100021T01	Pouzdrový základ 400x1200 mm v ose trasy kab., kompletní zhot.pouzdrového základu	kus	17,000	16,000	-1,000	1 200,00	20 400,00	-1 200,00	0,00	19 200,00	-1 200,00	100,00
53	R460270002	Pilíř zděný pro skříň RV9, komplet	kus	1,000	0,000	-1,000	12 500,00	12 500,00	-12 500,00	0,00	0,00	-12 500,00	100,00
<b>B.1.3</b>													
3	151101201R00	Zřízení pažení stěn výkopu bez rozepření, vzepření příložné, hloubky do 4 m	m2	86,400	0,000	-86,400	150,00	12 960,00	-12 960,00	0,00	0,00	-12 960,00	100,00
4	151101211R00	Odstranění pažení stěn výkopu příložné, hloubky do 4 m	m2	86,400	0,000	-86,400	80,00	6 912,00	-6 912,00	0,00	0,00	-6 912,00	100,00
5	151101301R00	Zřízení rozepření zapažených stěn výkopů při roubení příložném, hloubky do 4 m	m3	40,800	0,000	-40,800	250,00	10 200,00	-10 200,00	0,00	0,00	-10 200,00	100,00
6	151101311R00	Odstranění rozepření stěn výkopů při roubení příložném, hloubky do 4 m	m3	40,800	0,000	-40,800	100,00	4 080,00	-4 080,00	0,00	0,00	-4 080,00	100,00
40	460030081RT2	Řezání spáry v asfaltu nebo betonu, v tloušťce vrstvy do 5-8 cm	m	30,000	0,000	-30,000	60,00	1 800,00	-1 800,00	0,00	0,00	-1 800,00	100,00
<b>Celkem</b>									<b>-81 872,00</b>	<b>0,00</b>		<b>-81 872,00</b>	