



POJISTNÁ SMLOUVA č. 2034600586

Pojištění předmětů umělecké a sběratelské hodnoty

Pojistitel: **UNIQA pojišťovna, a. s.**
Evropská 136, 160 12 Praha 6
bankovní spojení: Raiffeisenbank a. s.,
č. ú.: 1071001005/5500, konst. s. 3558.
IČ: 492 40 480
zapsán v obchodním rejstříku, vedeném Městským soudem v Praze
oddíl B, vložka 2012

a

Pojistník: **Oblastní galerie Vysočiny v Jihlavě**
Komenského 1333/10, 586 01 Jihlava
IČ: 000 94 854

uzavírají prostřednictvím pojišťovacího makléře MARSH, s.r.o. tuto smlouvu o pojištění předmětů umělecké a sběratelské hodnoty ve prospěch pojištěného / oprávněné osoby: **Vlastníci předmětu pojištění**

Článek I Předmět pojištění

- 1 Předmětem tohoto pojištění je dílo umělecké a sběratelské hodnoty dle Přílohy č. 1 k pojistné smlouvě v celkové pojistné hodnotě 10.000.000,- Kč.
- 2 Předmět pojištění bude zapůjčen na základě Smlouvy o výpůjčce, nebo Smlouvy o přepravě uzavřené mezi pojištěným a pojistníkem.
- 3 Přeprava exponátu proběhne dne 17.10.2019 z Oblastní galerie Vysočiny v Jihlavě, příspěvková organizace Kraje Vysočiny, Komenského 10, 586 01 Jihlava do Galerie moderního umění v Roudnici nad Labem, Příspěvková organizace Ústeckého kraje, Očkova 5, 413 01 Roudnice nad Labem vozidlem Ford transit SPZ: 3J0 8024. Exponát budou doprovázet dvě řidičky, kurátorky Oblastní galerie Vysočiny v Jihlavě. Zároveň se ujednává, že výluka dle čl. 6, odst. 6.2 bod m) a n) UCZ/T/14 neplatí.



Článek II **Rozsah pojištění**

- 1 Pojištění se sjednává pouze na jednu přepravu díla umělecké a sběratelské hodnoty v souladu s pojistnými podmínkami:
 - Všeobecné pojistné podmínky - obecná část (dále jen „UCZ/14“)
 - Všeobecné pojistné podmínky pro pojištění předmětů umělecké a/nebo sběratelské hodnoty – zvláštní část (dále jen „UCZ/Um/14“)
 - Všeobecné pojistné podmínky pro pojištění přepravy zásilek – zvláštní část (dále jen „UCZ/T/14“) v rozsahu čl.4, odst. 4.2.1
 - Podmínky zabezpečení pro transport předmětů umělecké a sběratelské hodnoty
- 2 Pro předmět pojištění v pojistné hodnotě 10.000.000,- Kč se dle této pojistné smlouvy sjednává pojistná ochrana pro pojištění přepravy na uvedené místo vykládky v rozsahu čl. 4.2.1 VPP UCZ/T/14 včetně balení a vybalování dle čl. 5.4 UCZ/Um/14. Pojistné krytí se nevztahuje na nebezpečí zpronevěra (tj. čin, kterým si pachatel přisvojí nebo poškodí věc, která mu byla svěřena do péče anebo správy), prostá krádež, nevysvětlitelná ztráta, hrubá nedbalost, pohřešování, vydírání.
- 3 Ujednává se, že pojistník, případně jím zmocněný zástupce, je povinen provést zápis o stavu předmětu pojištění při započetí přepravy a při ukončení přepravy na místo vykládky.

Článek III **Pojistná hodnota, pojistná částka, spoluúčast, pojistné**

- 1 Pojistná hodnota / pojistná částka: 10.000.000,- Kč
Pojištění se sjednává na pojistnou hodnotu předmětu pojištění. Určená pojistná hodnota je horní hranicí plnění pojistitele pro plnění ze všech pojistných událostí nastalých v průběhu doby trvání pojištění.
- 2 Spoluúčast:
Pojištění se sjednává se spoluúčastí 5.000,- Kč.
- 3 Pojistné:
Jednorázové pojistné za dobu pojištění činí celkem 7.500,- Kč a je splatné k 17.10.2019 na účet pojistitele: č. ú.: 1071001005/5500, VS 2034600586.
Takto stanovené pojistné je úplatou za poskytnutou pojistnou ochranu pojištěných věcí po dobu trvání pojištění.

Článek IV **Doba trvání pojištění**

Počátek pojištění: 17.10.2019 (00:00 hod)
Konec pojištění: 18.10.2019 (00:00 hod)

Článek V **Makléřská doložka**

Pojistník pověřuje na základě udělené plné moci pojišťovacího makléře MARSH, s.r.o. sídlem Na Rybníčku 5/1329, 120 00 Praha 2, IČ: 453 06 541 vedením a zpracováním jeho pojistného zájmu. Vztah makléře a pojistitele je upraven jejich vzájemnou smlouvou.

Článek VI **Ujednání pro případ vzniku škodné události**

- 1 Pojištěný, případně zplnomocněný zástupce, telefonicky nahlásí na Call centrum UNIQA pojišťovny a.s. (tel.č. 488 125 125) vznik škodné události, kde bude tato událost registrována



a sděleno registrační číslo události. Případně tak lze učinit písemně emailem: hlaseni.PU@uniqa.cz

- 2 Příslušnému pracovníkovi linky je třeba sdělit následující:
- ✓ jméno, adresu, číslo pojistné smlouvy, kontaktní spojení vč. emailové adresy, stručně jak a kdy k PU došlo,
 - ✓ pravděpodobnou výši škody,
 - ✓ adresu, místo, kde se poškozené předměty pojištění nacházejí, kontaktní osobu pro zajištění prohlídky a posouzení rozsahu takto vzniklé škody (nutné k přizvání technika, případně soudního znalce).

Článek VII

Závěrečná ustanovení a ujednání

1 Tato pojistná smlouva obsahuje 4 strany textu a 4 přílohy a je vystavena ve dvou vyhotoveních, z nichž vždy po jednom obdrží pojistník a pojistitel.

2 Přílohy pojistné smlouvy:

Příloha č. 1 – Seznam pojištěných exponátů

Příloha č. 2 – Pojistné podmínky

- ✓ Všeobecné pojistné podmínky - obecná část („UCZ/14“)
- ✓ Všeobecné podmínky pro pojištění předmětů umělecké a/nebo sběratelské hodnoty („UCZ/Um/14“)
- ✓ Všeobecné podmínky pro pojištění přepravy zásilek („UCZ/T/14“)

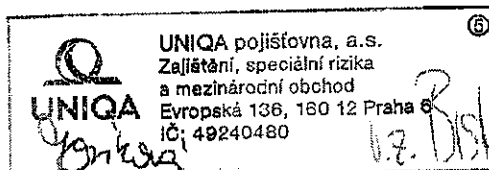
Příloha č. 3 – Podmínky zabezpečení pro transport předmětů umělecké a sběratelské hodnoty

Příloha č. 4 – Informace o zpracování osobních údajů

Zpracovala: Kateřina Kosíková

Za UNIQA pojišťovnu, a.s.

V Praze, dne 8.10.2019



Kateřina Kosíková

odborný referent

Zajištění, speciální rizika
a mezinárodní obchod

Ing. Martina Plíhalová Vršecká

ředitelka

Zajištění, speciální rizika
a mezinárodní obchod

Potvrzují, že jsem převzal a souhlasím s níže uvedenými všeobecnými pojistnými podmínkami a doplňkovými pojistnými podmínkami, která tvoří nedílnou součást této pojistné smlouvy:

UCZ/14

UCZ/Um/14

UCZ/T/14

Podmínky zabezpečení pro transport předmětů

umělecké a sběratelské hodnoty

„Prohlašuji, že mi byly poskytnuty v dostatečném předstihu před uzavřením pojistné smlouvy přesným, jasným a srozumitelným způsobem, písemně a v českém jazyce informace o pojistném vztahu a že jsem byl seznámen s obsahem všech souvisejících pojistných podmínek (viz výše), které jsem převzal. Prohlašuji, že pojistná smlouva na uzavření pojištění odpovídá mému pojistnému zájmu, mým pojistným potřebám a požadavkům, že všechny mé dotazy, které jsem položil pojistiteli nebo jím pověřenému zástupci, byly náležitě zodpovězeny a že s rozsahem a podmínkami pojištění jsem srozuměn/a.

Souhlasím s tím, aby UNIQA pojišťovna, a.s. a její zprostředkovatelé zpracovávali ve smyslu zák. č. 101/2000 Sb. (dále jen zákon), mé osobní údaje v rámci činnosti v pojišťovnictví a činnosti související s pojišťovací a zajišťovací činností, a to po dobu nezbytně nutnou k zajištění práv a povinností plynoucích z tohoto smluvního vztahu. Dále souhlasím s tím, aby mé osobní údaje byly poskytnuty i ostatním subjektům podnikajícím v oblasti pojišťovnictví a bankovníctví. Ve smyslu ustanovení § 27 zákona souhlasím s

2



předáváním osobních údajů do jiných států. Výše uvedené souhlasy mohou kdykoliv odvolat písemnou formou. Jsem výslovně srozuměn s tím, že odvolání souhlasů může mít za následek zánik pojistné smlouvy. Prohlašuji, že jsem byl dostatečně a srozumitelně poučen o svých právech a výše uvedené souhlasy dávám po celou dobu trvání závazků plynoucích z tohoto pojištění, a to i pro ta pojištění, která byla sjednána dodatečně. Souhlasím s tím, aby mě UNIQA pojišťovna, a.s. případně kontaktovala za účelem nabídky produktů a služeb, popřípadě za jiným marketingovým účelem z oblasti pojišťovnictví a bankovníctví, a to také formou e-mailového sdělení nebo telefonického kontaktu."

Pojistník/pojištěný souhlasí s tím, aby pojistitel uvedl jeho jméno/název v seznamu významných klientů, se kterými uzavřel příslušná pojištění (bez uvedení další specifikace pojištění). Toto prohlášení je činěno pro účely § 128 zákona č. 277/2009 Sb. v platném znění.

Pojistník prohlašuje, že jeho pojistný zájem na pojištění majetku pojištěného/oprávněné osoby je dán uzavřenou Smlouvou o výpůjčce mezi pojistníkem a pojištěným/oprávněnou osobou.

„Pojistník prohlašuje, že je povinným subjektem ve smyslu zákona č. 340/2015 Sb., o registru smluv (dále jen „povinný subjekt“). Vzhledem k výši stanoveného jednorázového pojistného v pojistné smlouvě č. 2034600586 (dále jen „smlouva“), které je nižší než 50.000 Kč nepodléhá tato pojistná smlouva povinnosti uveřejnění v registru smluv ve smyslu zákona č. 340/2015 Sb., o registru smluv (dále jen „registr smluv“).“

Pojistník bere na vědomí, že pokud se výše uvedené prohlášení nezakládá na pravdě, odpovídá společnosti UNIQA pojišťovna, a. s. (dále jen „UNIQA“) za škodu, která UNIQA v důsledku tohoto nepravdivého prohlášení vznikne.

Za pojistníka:

V JIHLAVĚ....., dne ...08...10...2019

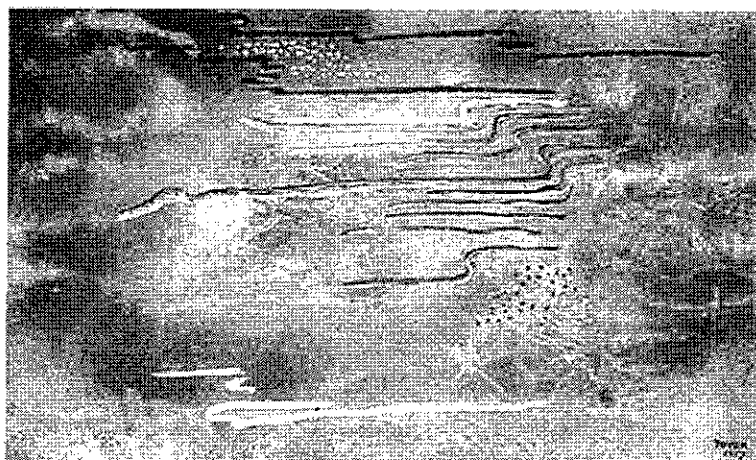
Oblastní galerie Vysočiny v Jihlavě
Komenského 10, 586 01 Jihlava
t: 567 301 680, f: 567 301 681
Č 094 854

1

UNIQA pojišťovna, a.s. | IČ: 49240480 | Zapsána u Městského soudu v Praze, oddíl B, vložka 2012.

Příloha č. 1

obraz Toyen z roku 1927; olej, kombinovaná technika, plátno; rozměry 35 x 65 cm



Celková pojistná částka: 10.000.000,- Kč



Příloha č. 3

Podmínky zabezpečení pro transport předmětů umělecké a sběratelské hodnoty:

- všechny přepravy a balení předmětu pojištění musí být realizováno profesionální expedicí oprávněnou k přepravě uměleckých děl / odborným pracovníkem pojistníka;
- před přepravou pojištěného předmětu musí být vytvořen přepravní plán, který bude obsahovat: základní instrukce, oprávnění a povinnosti posádky transportního vozidla, jejich individuální výstroj a výzbroj, místo naložení, čas, kontaktní osobu, trasu (min. s dvěma variantami), místo a způsob předání, počet zaměstnanců k přepravě, vyznačení nebezpečných míst, určení spojení vozidla s dispečinkem, volací znaky, telefonní čísla, dále postup v případě přepadení nebo poruchy transportního vozidla, popř. jiné mimořádné události
- pro přepravu musí být použito plně provozuschopné vozidlo, které musí mít:
 - klimatizovaný nákladní prostor dle charakteru přepravovaného předmětu pojištění,
 - zabezpečení prostřednictvím alarmu,
 - vzduchové odpružení,
 - GPS navigaci
- pojištěný předmět musí být přepravován minimálně dvěma osobami vybavenými funkční telekomunikačním zařízením pro spolehlivé přivolání pomoci v případě nouze; osoby provádějící přepravu musí být spolehlivé, bezúhonné, fyzicky zdatné a psychicky odolné a pro tento účel předem proškolené,
- přepravovaný pojištěný předmět musí být umístěn uvnitř nákladního prostoru vozidla a musí být dostatečně dobře zabalen v přepravním obalu proti jeho poškození,
- nakládka a vykládka předmětu pojištění a jeho samotná přeprava musí být řešena v souladu s vypracovanými taktickými postupy přepravní firmy s ohledem na maximální eliminaci rizika odcizení přepravovaných cenností; v případě že nakládka a vykládka pojištěného předmětu bude probíhat ve dvoře, tak musí být dvůr předem překontrolován a uzamčen, přičemž během nakládání a vykládání nesmí být přítomni nepovolané nebo cizí osoby, případně noční zastávky se se musí konat v hlídaných lokalitách ve spolupráci s týmem bezpečnostní služby,
- trasa a cíl přepravy, druh předmětu pojištění a doba, kdy bude přeprava prováděna, musí být utajeny před nepovolanými osobami; z doprovázejících osob musí být tyto údaje známy jen osobám odpovědným za přepravu,
- během přepravy nesmí vozidlo bezdůvodně zastavit, posádka nesmí vozidlo opouštět a při nuceném zastavení musí doprovod provést nezbytná opatření k ochraně přepravovaných hodnot
- přeprava nesmí být přerušována z jiných důvodů než z důvodů vyplývajících z pravidel silničního provozu a z důvodů hygienických, vždy jedna osoba musí být trvale přítomna ve vozidle

Pojistitel si vyhrazuje právo na provedení prohlídky místa pojištění se zaměřením na kontrolu plnění výše uvedených podmínek zabezpečení.

Pojištěný je povinen zabezpečit exponáty podle jeho charakteru a hodnoty tak, aby toto zabezpečení minimálně odpovídalo předepsanému způsobu zabezpečení uvedenému v této příloze. Porušil-li pojištěný tuto povinnost a porušení mělo podstatný vliv na vznik pojistné události, její průběh nebo na zvětšení rozsahu jejích následků je pojistitel oprávněn krátiť pojistné plnění.