



Číslo smlouvy: PPK-25b/85/19

Dotační titul: A4

SMLOUVA O DÍLO

UZAVŘENÁ DLE USTANOVENÍ § 2586 A NÁSL. ZÁK. Č. 89/2012 SB., OBČANSKÉHO ZÁKONÍKU, VE ZNĚNÍ POZDĚJŠÍCH PŘEDPISŮ

I. Smluvní strany

1.1 Objednatel

Česká republika - Agentura ochrany přírody a krajiny ČR

Sídlo: Kaplanova 1931/1, 148 00 Praha 11 - Chodov
Zastoupený: Mgr. Jan Klečka Ph.D.
ředitel RP SCHKO Poodří
Bankovní spojení: ČNB Praha, Číslo účtu: 18228011/0710
IČO: 629 335 91
DIČ: neplátce DPH
Telefon: 596 133 673

V rozsahu této smlouvy osoba zmocněná k jednání se zhotovitelem, k věcným úkonům a k převzetí díla: Mgr. Lukáš Drastich

(dále jen „objednatel“)

a

1.2 Zhotovitel

Mgr. David Honěk EKOJOB

Sídlo: Ke Koupališti 143/3, 747 94 Děhylov
Zastoupený: Mgr. David Honěk
Bankovní spojení: xxx, Číslo účtu: xxx
IČO: 67333958
DIČ: CZ7305115466

(dále jen „zhotovitel“)

II. Předmět smlouvy

2.1 Na základě této smlouvy se zhotovitel zavazuje provést na svůj náklad a nebezpečí dílo specifikované v čl. 2.2 této smlouvy a předat jej objednateli. Objednatel se zavazuje dílo převzít a zaplatit za něj zhotoviteli dohodnutou cenu.

2.2 Dílem se rozumí: Provedení níže uvedených prací při doplnění a údržbě prvků NI:

- Konstrukce hraničnicků: Bude provedena dle přílohy č. 4.
- Dřevo: Ke stavbě hraničnicků bude užito vysušené modřínové dřevo. Bude proveden 1x impregnační nátěr libovolným protiplísňovým prostředkem a 2 x nátěr lazurou typu Luxol v odstínu palisandr. Barevnost všech částí hraničnicku musí být jednotná.
- Kotvení: Betonová patka o rozměrech výkopku cca 20 x 20 cm a hloubce cca 50 cm. Použit bude železný profil UPE 100 ošetřený antikoročním nátěrem. Nadzemní část profilu pro uchycení sloupku bude mít délku cca 50 cm. Sloupek bude uchycen v profilu min. 5 cm nad zemí. Rozteč šroubů pro uchycení sloupku bude min. 20 cm. Použity budou dva vratové šrouby o délce 12 cm.
 - Smaltované cedule: Instalace se bude řídit dle specifikace ve vyhlášce MŽP 45/2018 Sb: "Tabule se státním znakem určená k označení zvláště chráněného území se v terénu umísťuje na tutéž podložku se sloupkem jako tabule s textem uvádějícím kategorii a název a je umísťována nejvýš. Pro umístění všech tabulí platí, že mezi tabulemi nesmí vzniknout mezera větší než 10 mm." Uchycení všech tabulí bude provedeno pomocí nekorodujících vrutů typu TORX (T20) a podložek s pryžovou vložkou, tak aby se zamezilo jejich poškození při dotahování.
 - Pro hraničnický CHKO Poodří se užije cedule „Velký státní znak“ a cedule s nápisem „Chráněná krajinná oblast Poodří“.
 - Pro hraničnický NPP Landek se užije cedule „Velký státní znak“ a cedule s nápisem „Národní přírodní památka Landek“
 - Pro hraničnický NPR Polanská niva se užije cedule „Velký státní znak“ a cedule s nápisem „Národní přírodní rezervace Polanská niva“
 - Pro hraničnický PR Koryta se užije cedule „Malý státní znak“ a cedule s nápisem „Přírodní rezervace“.

Smaltované tabule budou dodány objednavatelem.

- Bílé infocedulky: Překližkové desky s bílými infocedulkami, umístěné na starých hraničnicích, budou při výměně přemontovány na nové hraničnický.
- Likvidace starých prvků: Staré hraničnický, cedule a železobetonové patky budou zlikvidovány zhotovitelem při dodržení platné legislativy o nakládání s odpadem.
- Opravy prvků NI a hraničnicků: Nátěr dřevěných částí bude proveden 2x lazurou luxol palisandr, nátěr železných patek bude proveden barvou tmavě hnědého odstínu vhodnou na zkorodované povrchy. V případě potřeby se povrch před aplikací barvy přebrousí. Kotvící vruty budou vyměněny za vratové šrouby o délce 12 cm
- Pruhové značení: Proveďte se tmavě červenou barvou dle specifikace ve vyhlášce MŽP 45/2018 Sb: „...dva červené pruhy 5 cm široké, oddělené 5 cm širokou mezerou. Horní pruh probíhá po celém obvodu sloupku, dolní pouze po takové části obvodu, která odpovídá výseku území nechráněného. Umísťuje se na hraniční sloupky a stromy“.
- Fotodokumentace: Zhotovitel pořídí 2 fotografie každého prvku po instalaci či opravě. Objekt se vyfotí celý zblízka a následně z povzdálí včetně nejbližšího okolí (vzdálenost cca 10 m či dle okolností). Ucelenou fotodokumentaci předá objednateli.

Soupis jednotlivých úkonů a prací je z důvodu přehlednosti sepsán v příloze č. 3, která je nedílnou součástí této smlouvy.

(dále jen „dílo“)

2.3 Při provádění díla je zhotovitel vázán pokyny objednatele.

2.4 Objednatel je oprávněn v průběhu platnosti smlouvy jednostranně omezit rozsah díla v dosud neprovedené části, a to především s ohledem na nepřidělení dostatečných finančních prostředků objednateli ze státního rozpočtu. Při snížení rozsahu díla bude přiměřeně snížena jeho cena.

III. Cena díla a platební podmínky

- 3.1 Cena díla je stanovena v souladu s právními předpisy:
Cena bez DPH: 58 460,-Kč
DPH 21%: 12 277,- Kč
Výsledná cena: 70 737,- Kč (slovy sedmdesátisícšedsmsetřicet sedm korun českých).
Zhotovitel je plátcem DPH.
- 3.2 Dohodnutá cena je stanovena jako nejvýše přípustná. Ke změně může dojít pouze při změně zákonných sazeb DPH.
- 3.3 Veškeré náklady vzniklé zhotoviteli v souvislosti s prováděním díla jsou zahrnuty v ceně díla.
- 3.4 Cena za dílo bude vyúčtována po provedení díla. Zhotovitel je povinen daňový doklad (fakturu) vystavit a doručit objednateli nejpozději do 15 pracovních dnů po předání a převzetí díla (v žádném případě však ne později než do 29. 11. kalendářního roku) na základě předávacího protokolu na adresu: Regionální pracoviště SCHKO Poodří, Trocnovská 2, 70200 Ostrava.
- 3.5 Daňový doklad (faktura) musí mít náležitosti daňového resp. účetního dokladu podle platných obecně závazných právních předpisů; označení daňového dokladu (faktury) a jeho číslo; číslo této smlouvy, den jejího uzavření a předmět smlouvy; označení banky zhotovitele včetně identifikátoru a čísla účtu, na který má být úhrada provedena; jméno a adresu zhotovitele; položkové vykazání nákladů, konečnou částku; den odeslání dokladu a lhůta splatnosti.
- 3.6 Daňový doklad (faktura) vystavený zhotovitelem je splatný do 30 kalendářních dnů po jeho obdržení objednatelem. Objednatel může daňový doklad (fakturu) vrátit do data jeho splatnosti, pokud obsahuje nesprávné nebo neúplné náležitosti či údaje. Lhůta splatnosti počne běžet doručením opraveného a bezvadného daňového dokladu (faktury). V případě, že ve lhůtě splatnosti nedojde k přidělení finančních prostředků ze státního rozpočtu na účet objednatele, prodlužuje se lhůta splatnosti na 60 dnů od obdržení daňového dokladu (faktury) a objednatel v tomto případě není až do uplynutí této lhůty v prodlení.
- 3.7 Smluvní strany se dohodly, že objednatel nebude poskytovat zálohové platby.

IV. Doba a místo plnění

- 4.1 Zhotovitel se zavazuje provést dílo a předat jej objednateli nejpozději do: 29. 11. 2019.
- 4.2 Pokud zhotovitel dokončí dílo před dohodnutým termínem, zavazuje se objednatel, že převezme dílo i v dřívějším nabídnutém termínu, pokud bude bez vad a nedodělků.
- 4.3 Místa plnění jsou dle mapových zákresů a soupisu prvků, které tvoří nedílnou součást smlouvy.

V. Další ujednání

- 5.1 Zhotovitel je povinen provést dílo v kvalitě, formě a obsahu, které vyžaduje tato smlouva a která je obvyklá pro díla obdobného typu. Zhotovitel je povinen po celou dobu provádění díla dbát pokynů objednatele.

5.2 Objednatel je oprávněn kontrolovat provádění díla. Zjistí-li objednatel, že zhotovitel provádí dílo v rozporu se svými povinnostmi, je oprávněn zhotovitele na tuto skutečnost upozornit a dožadovat se provádění díla řádným způsobem. Jestliže tak zhotovitel neučiní ani ve lhůtě mu k tomu poskytnuté, je objednatel oprávněn od této smlouvy odstoupit doručením písemného odstoupení zhotoviteli.

VI. Předání a převzetí díla

6.1 O předání díla vyhotoví smluvní strany předávací protokol podepsaný oběma smluvními stranami. Objednatel není povinen převzít dílo vykazující byť drobné vady či nedodělky.

6.2 Objednatel má právo převzít i dílo, které vykazuje drobné vady a nedodělky, které samy o sobě ani ve spojení s jinými nebrání řádnému užívání díla. V tom případě je zhotovitel povinen odstranit tyto vady a nedodělky v termínu stanoveném objednatelem uvedeném v předávacím protokolu.

6.3 V případě, že dílo nebude v termínu provedení díla dokončeno, aniž by důvod nedokončení díla ležel na straně objednatele, má objednatel právo převzít částečně provedené dílo a od zbytku plnění bez dalšího odstoupit. Odstoupení podle věty první vyznačí objednatel v předávacím protokolu. Strany souhlasně prohlašují, že písemným vyznačením odstoupení v předávacím protokolu se odstoupení podle věty první považuje za doručené zhotoviteli.

VII. Odpovědnost za vady

7.1 Zhotovitel odpovídá za vady, jež má dílo v době jeho předání objednateli, byť se vady projeví až později.

7.2 Objednatel je povinen případné vady písemně reklamovat u zhotovitele bez zbytečného odkladu po jejich zjištění. V reklamaci musí být vady popsány a uvedeno, jak se projevují. Dále v reklamaci objednatel uvede, v jaké lhůtě požaduje odstranění vad.

7.3 Objednatel je oprávněn požadovat odstranění vady opravou, poskytnutím náhradního plnění nebo slevu ze sjednané ceny. Výběr způsobu nápravy náleží objednateli.

7.4 Zhotovitel poskytuje na dílo záruku v délce 24 měsíců na nové hraničnický a 12 měsíců na provedené opravy a to včetně nátěrů. V případě, že délka záruky činí 0 měsíců, ustanovení článků 7.5 až 7.7 pozbývají platnosti.

7.5 Záruční doba počíná běžet dnem předání kompletního a bezvadného díla, popř. dnem odstranění poslední vady a nedodělku uvedeného v předávacím protokolu.

7.6 Objednatel je povinen vady, na které se vztahuje záruka, písemně reklamovat u zhotovitele bez zbytečného odkladu po jejich zjištění. V reklamaci musí být vady popsány a uvedeno, jak se projevují. Dále v reklamaci objednatel uvede, v jaké lhůtě požaduje odstranění vad

7.7 Objednatel je oprávněn požadovat odstranění vady, na kterou se vztahuje záruka, opravou, poskytnutím náhradního plnění nebo slevu ze sjednané ceny. Výběr způsobu nápravy náleží objednateli.

VIII. Sankce

8.1 V případě, že zhotovitel nedodrží termín provedení díla anebo termín odstranění vad a nedodělků uvedený v předávacím protokolu, je zhotovitel povinen zaplatit objednateli smluvní pokutu ve výši 0,1 % z ceny díla bez DPH za každý den prodlení.

8.2 V případě prodlení objednatele s placením vyúčtování je objednatel povinen zaplatit zhotoviteli úrok z prodlení z nezaplacené částky v zákonné výši. Nárok na úrok z prodlení vzniká zhotoviteli až po 30 dnech po splatnosti daňového dokladu.

8.3 Ustanoveními o smluvní pokutě není dotčen nárok oprávněné smluvní strany požadovat náhradu škody v plném rozsahu.

IX. Závěrečná ustanovení

- 9.1 Tato smlouva může být měněna a doplňována pouze písemnými a očíslovanými dodatky podepsanými oprávněnými zástupci smluvních stran, není-li v této smlouvě uvedeno jinak.
- 9.2 Ve věcech touto smlouvou neupravených se řídí práva a povinnosti smluvních stran příslušnými ustanoveními zákona č. 89/2012 Sb., občanského zákoníku.
- 9.3 Zhotovitel bere na vědomí, že tato smlouva může podléhat povinnosti jejího uveřejnění podle zákona č. 340/2015 Sb., o zvláštních podmínkách účinnosti některých smluv, uveřejňování těchto smluv a o registru smluv (zákon o registru smluv), zákona č. 134/2016 Sb., o zadávání veřejných zakázek, ve znění pozdějších předpisů a/nebo jejího zpřístupnění podle zákona č. 106/1999 Sb., o svobodném přístupu k informacím, ve znění pozdějších předpisů a tímto s uveřejněním či zpřístupněním podle výše uvedených právních předpisů souhlasí.
- 9.4 Tato smlouva je vyhotovena ve třech stejnopisech, z nichž každý má platnost originálu. Dva stejnopisy obdrží objednatel, jeden stejnopis obdrží zhotovitel.
- 9.5 Smlouva nabývá platnosti dnem podpisu oprávněným zástupcem poslední smluvní strany. Smlouva nabývá účinnosti dnem podpisu oprávněným zástupcem poslední smluvní strany. Podléhá-li však tato smlouva povinnosti uveřejnění prostřednictvím registru smluv podle zákona o registru smluv, nenabude účinnosti dříve, než dnem jejího uveřejnění. Smluvní strany se budou vzájemně o nabytí účinnosti smlouvy neprodleně informovat.
- 9.6 Obě smluvní strany prohlašují, že se seznámily s celým textem smlouvy včetně jejích příloh a s celým obsahem smlouvy souhlasí. Současně prohlašují, že tato smlouva nebyla sjednána v tísní ani za jinak nápadně nevýhodných podmínek.
- 9.7 Nedílnou součástí smlouvy jsou tyto přílohy:
- Příloha č. 1 – položkový rozpočet
 - Příloha č. 2 – mapový zákres
 - Příloha č. 3 - Seznam prvků
 - Příloha č. 4 - konstrukce hraničníků

V Ostravě dne 29. 10. 2019

V Ostravě dne 31. 10. 2019

Objednatel

Zhotovitel

Mgr. Jan Klečka Ph.D.
ředitel RP SCHKO Poodří

Mgr. David Honěk

Předběžná kontrola před vznikem závazku dle zák. č. 320/01 Sb.

Příkazce operace: 18. 4. 2019 Mgr. Jan Klečka, Ph.D.

Správce rozpočtu: 18. 4. 2019 Renata Ptašinská

Odvětvové třídění	Rozpočtová položka	Tok	Kč
374900	516914	01 - 60	70 737

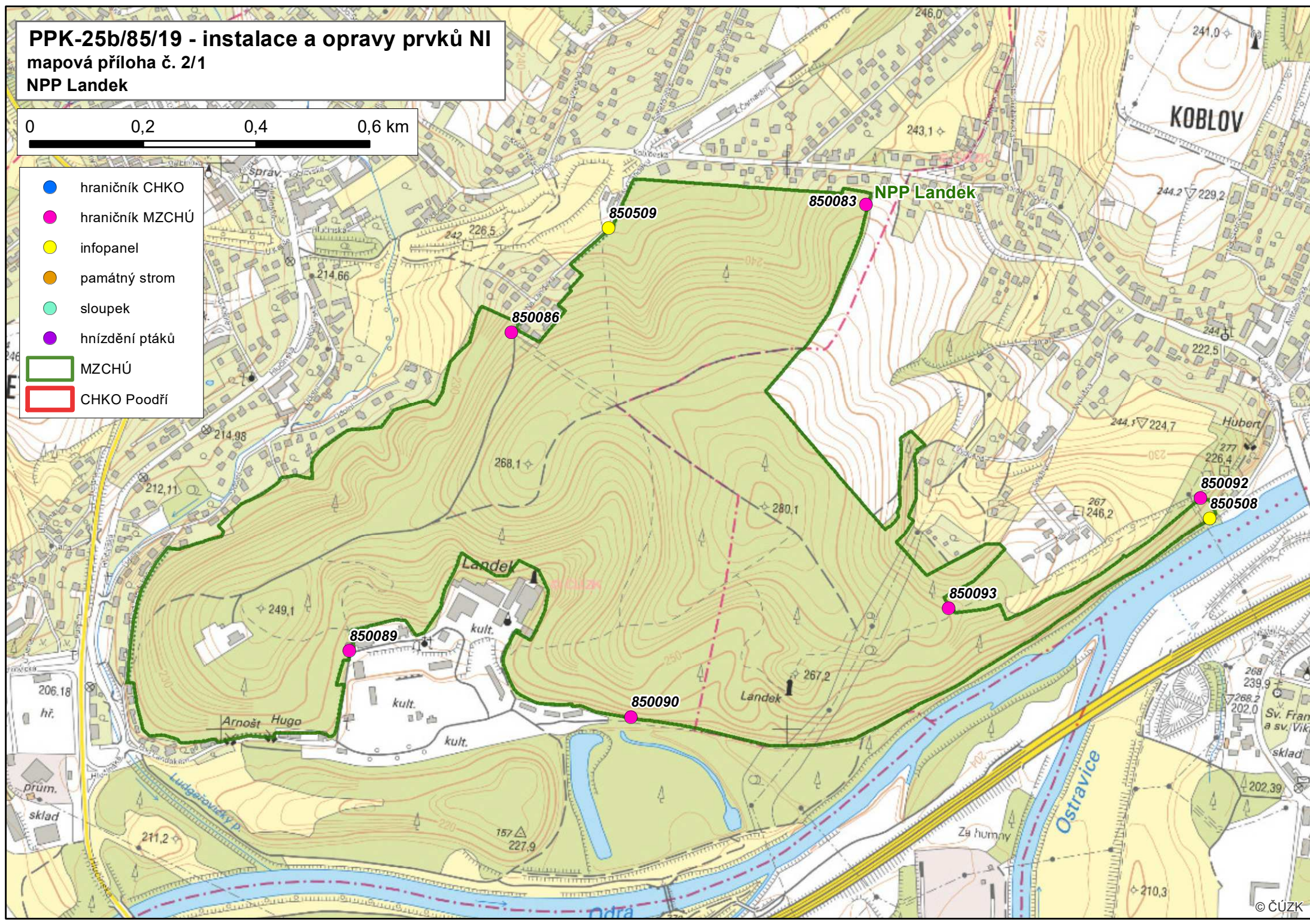
Příloha č. 1 - Kalkulace nákladů

položka	počet ks	cena/ks bez DPH	cena hod. nebo km bez DPH	cena celkem bez DPH	popis prací
likvidace starých prvků návštěvnické infrastruktury	11	350 Kč	x	3 850 Kč	odstranění patek, demontáž, odvoz a likvidace starých hraničnicků
nový hraničnick	9	3 200 Kč	x	28 800 Kč	kompletní instalace nového hraničnicku vč. kotvení dle přiložené specifikace
nová infotabule na ptačí pozorovatelnu	1	1 200 Kč	x	1 200 Kč	výroba a instalace cedule PVC 0,5 cm (1500 x 600 cm) - nahrazení staré poškozené cedule
nové kotvení	4	1 200 Kč	x	4 800 Kč	zabetonování kovové patky a uchycení starého hraničnicku zpět do patky pomocí vratových šroubů
nátěry a jiné opravy hraničnicků	9	520 Kč	130 Kč	4 680 Kč	2 x nátěr celého prvku (luxol palisandr) + příp. zbroušení povrchu (především stříšek porostlých lišejnky a řasami), nátěr patky barvou na zkorodovaný kov, výměna kotvicích vrutů za vratové šrouby, výměna smaltů, přemontování bílých infocedek ze starých hraničnicků.
nátěry stříšek a patek infopanelů	17	390 Kč	130 Kč	6 630 Kč	zbroušení a 2 x nátěr dřevěných stříšek infopanelů (luxol palisandr) + nátěr kovových patek infopanelů (barva na zkorodovaný povrch)
sloupky pro značení PP prameny Zrzávky	3	1 500 Kč		4 500 Kč	kovová patka + sloupek 150 cm pro vyznačení pruhového značení
obnovení pruhového značení v PP Prameny Zrzavky	1	1 000 Kč		1 000 Kč	obnovení pruhového značení hranice PP v délce 500 m na sloupky a stromy označené reflexním sprejem
dopravné	x	3 000 Kč	5 Kč	3 000 Kč	náhrada dopravného, cca 600 km
SUMA bez DPH				58 460 Kč	
SUMA s DPH				70 737 Kč	

PPK-25b/85/19 - instalace a opravy prvků NI
mapová příloha č. 2/1
NPP Landek

0 0,2 0,4 0,6 km

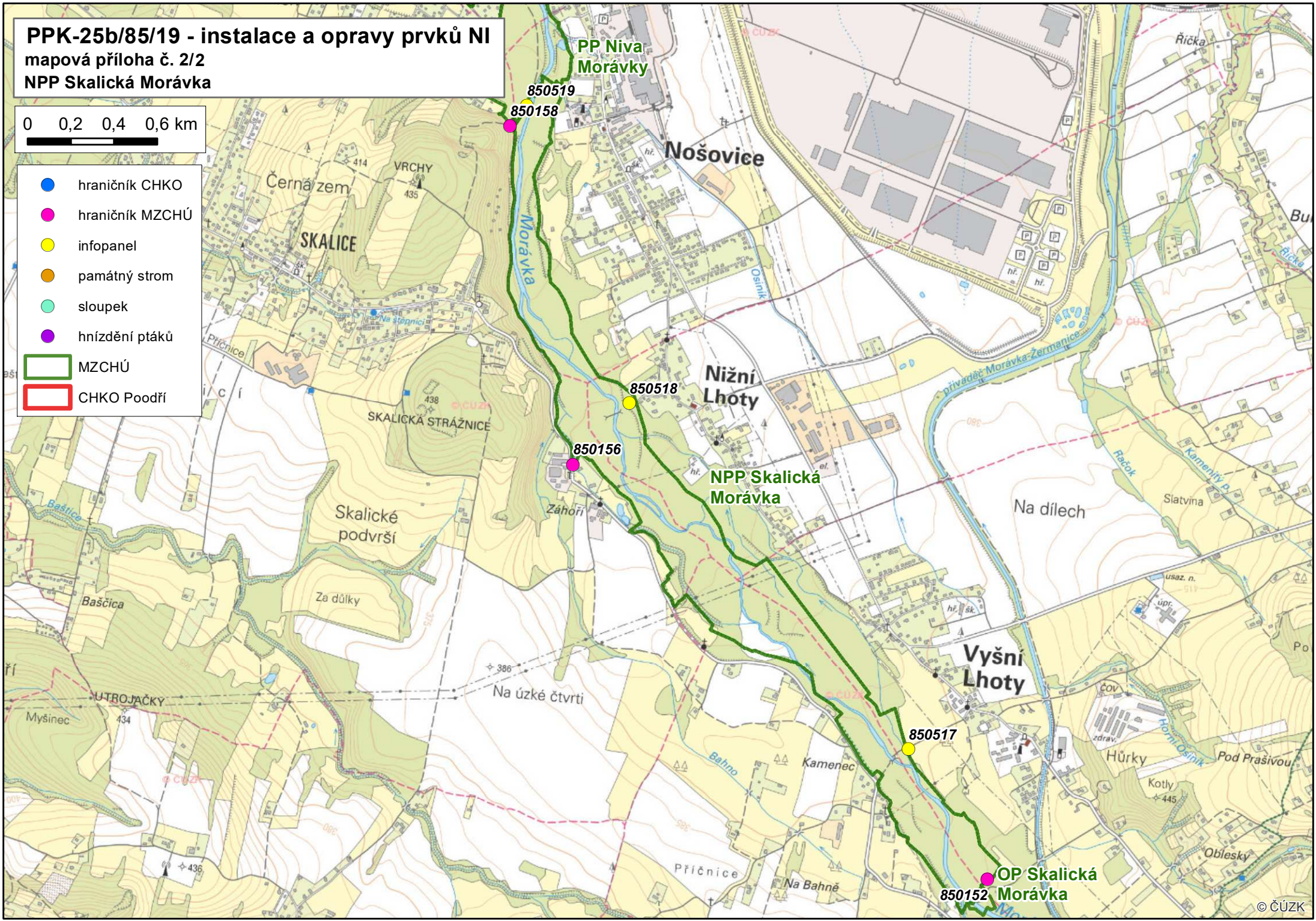
- hraničník CHKO
- hraničník MZCHÚ
- infopanel
- památný strom
- sloupek
- hnízdění ptáků
- MZCHÚ
- CHKO Poodří



PPK-25b/85/19 - instalace a opravy prvků NI
mapová příloha č. 2/2
NPP Skalická Morávka

0 0,2 0,4 0,6 km

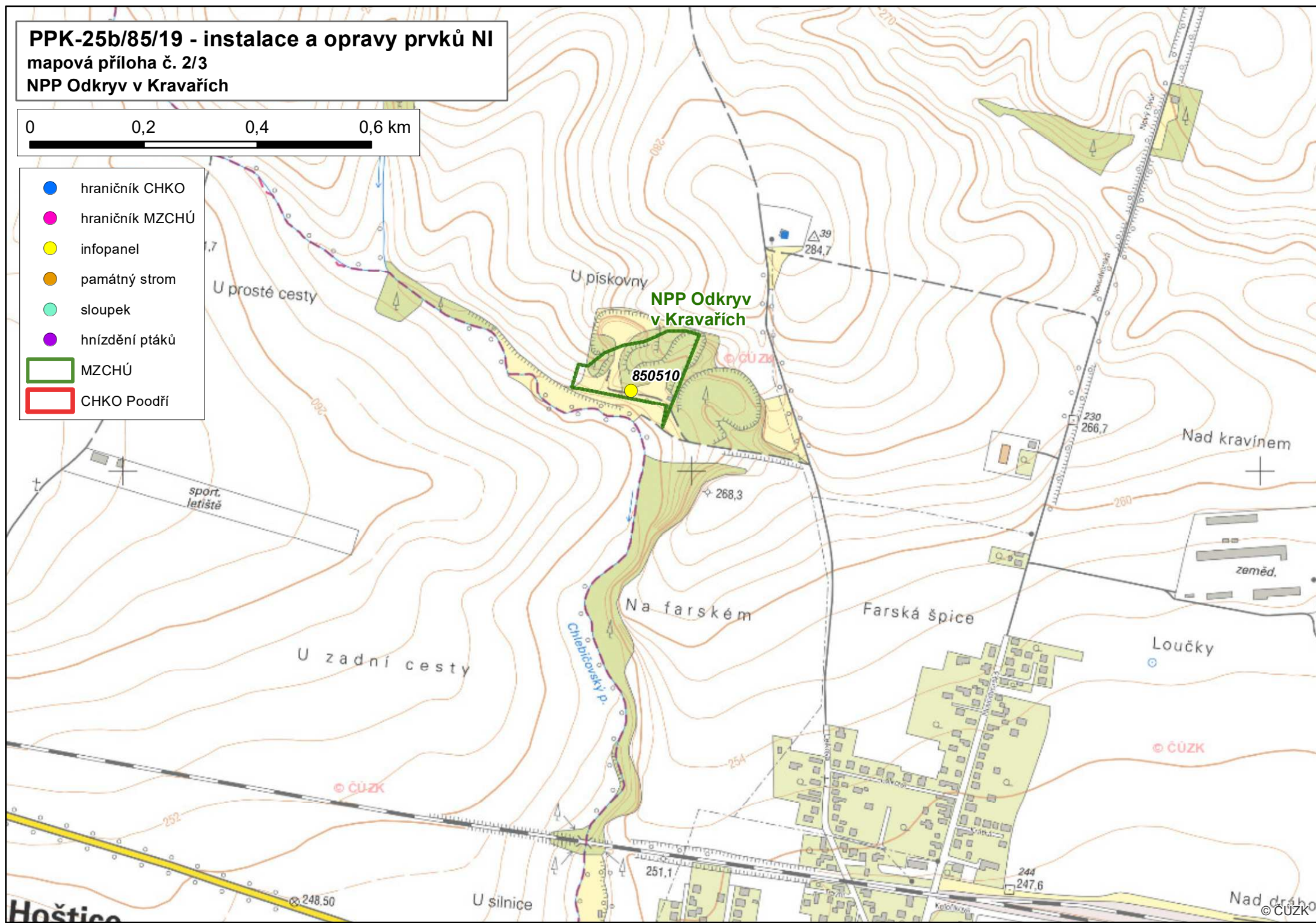
- hraničník CHKO
- hraničník MZCHÚ
- infopanel
- památný strom
- sloupek
- hnízdní ptáků
- MZCHÚ
- CHKO Poodří



PPK-25b/85/19 - instalace a opravy prvků NI
mapová příloha č. 2/3
NPP Odkryv v Kravařích

0 0,2 0,4 0,6 km

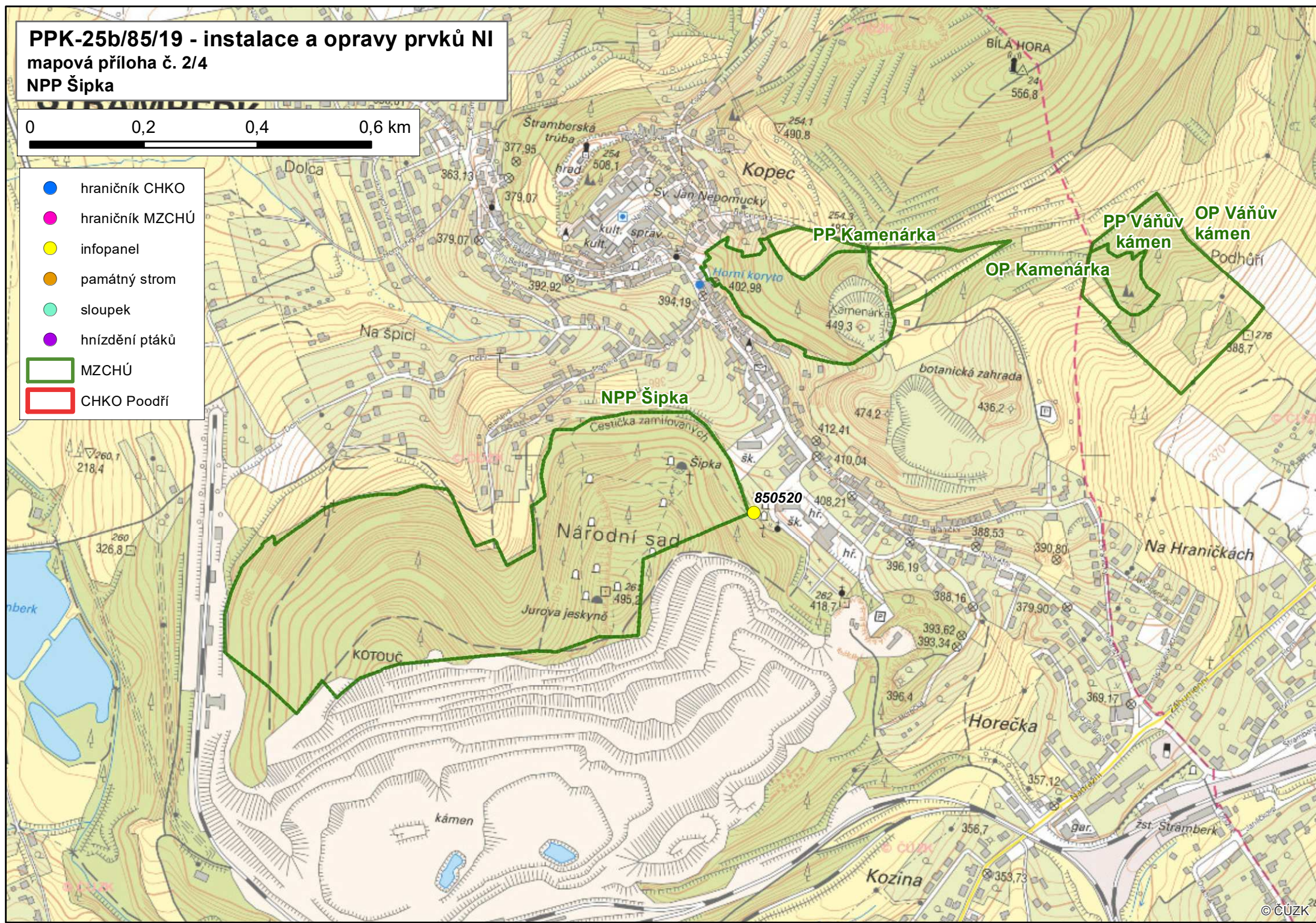
- hraničník CHKO
- hraničník MZCHÚ
- infopanel
- památný strom
- sloupek
- hnízdění ptáků
- MZCHÚ
- CHKO Poodří



PPK-25b/85/19 - instalace a opravy prvků NI
mapová příloha č. 2/4
NPP Šipka

0 0,2 0,4 0,6 km

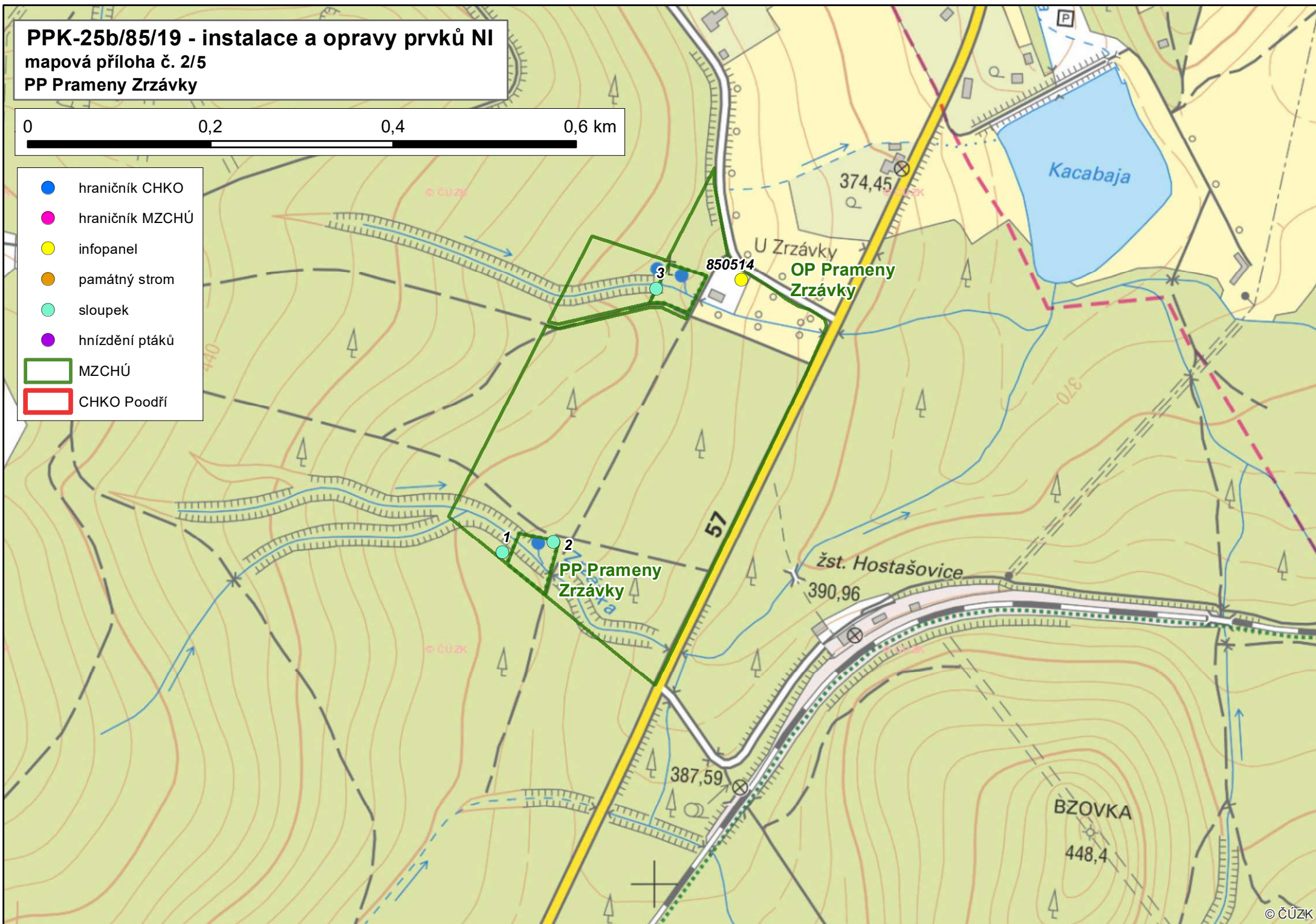
- hraničník CHKO
- hraničník MZCHÚ
- infopanel
- památný strom
- sloupek
- hnízdění ptáků
- MZCHÚ
- CHKO Poodří



PPK-25b/85/19 - instalace a opravy prvků NI
mapová příloha č. 2/5
PP Prameny Zrzávky

0 0,2 0,4 0,6 km

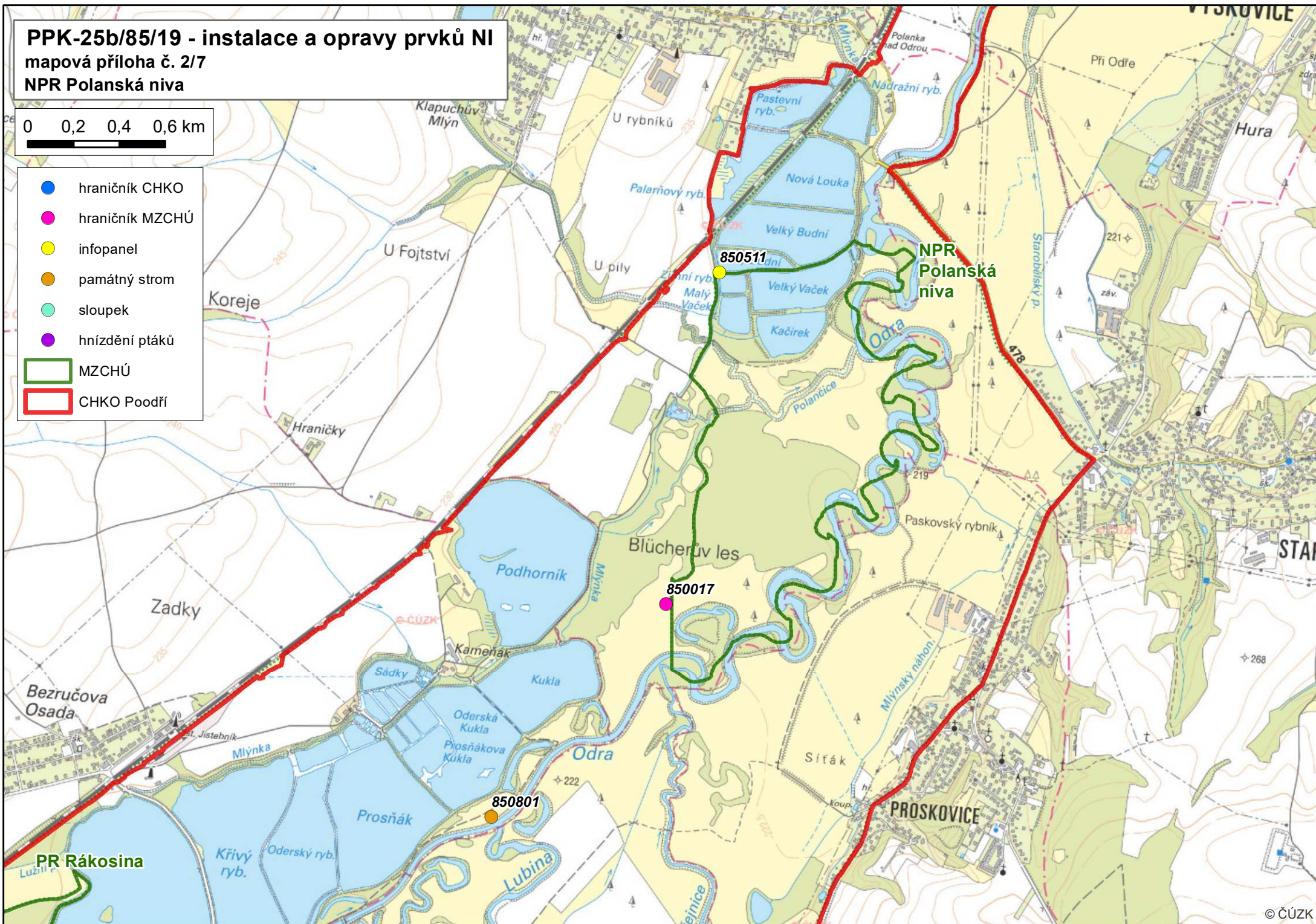
- hraničník CHKO
- hraničník MZCHÚ
- infopanel
- památný strom
- sloupek
- hnízdění ptáků
- MZCHÚ
- CHKO Poodří



PPK-25b/85/19 - instalace a opravy prvků NI
mapová příloha č. 2/7
NPR Polanská niva

0 0,2 0,4 0,6 km

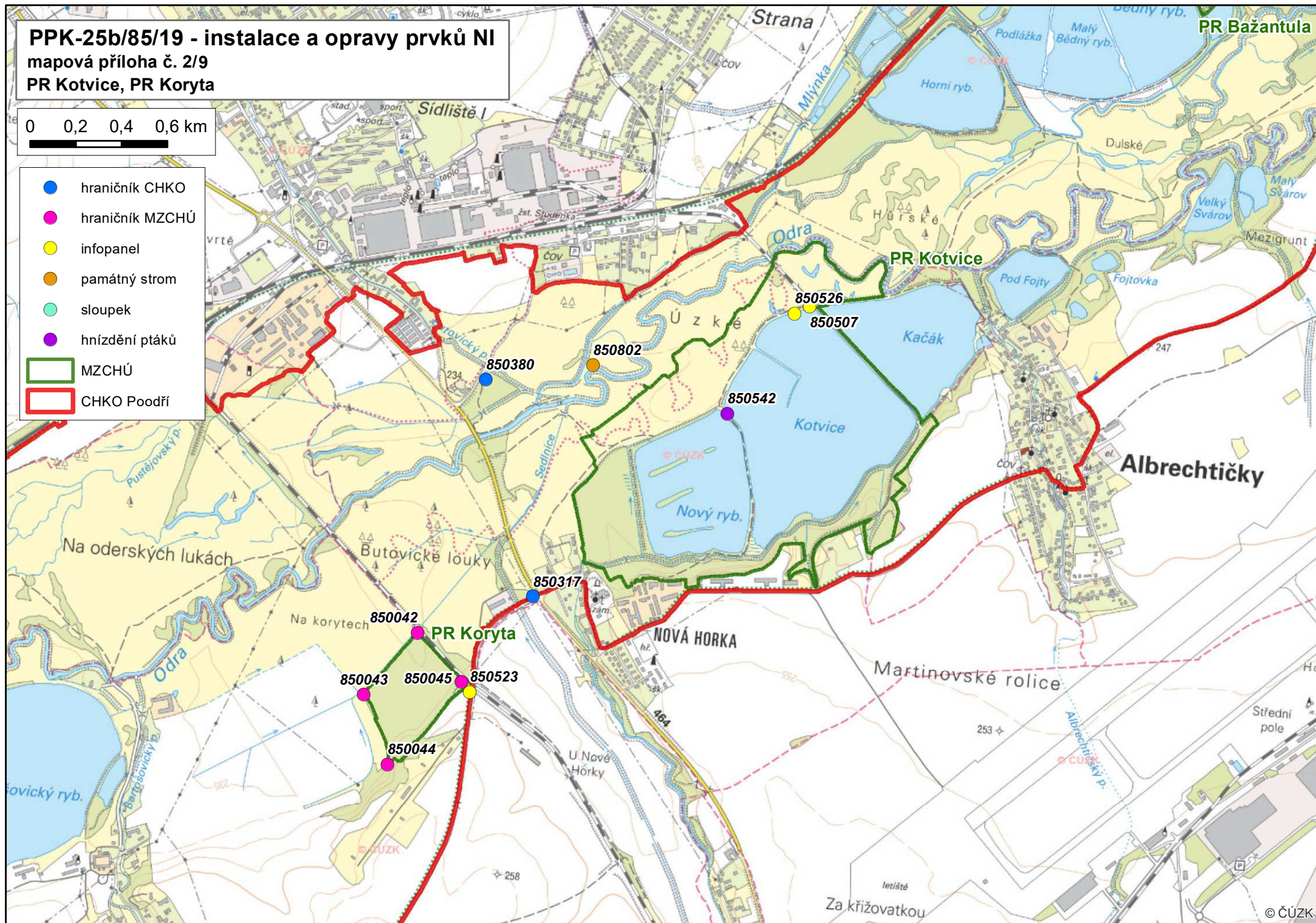
- hraničník CHKO
- hraničník MZCHÚ
- infopanel
- památný strom
- sloupek
- hnízdní ptáků
- MZCHÚ
- CHKO Poodří



PPK-25b/85/19 - instalace a opravy prvků NI
mapová příloha č. 2/9
PR Kotvice, PR Koryta

0 0,2 0,4 0,6 km

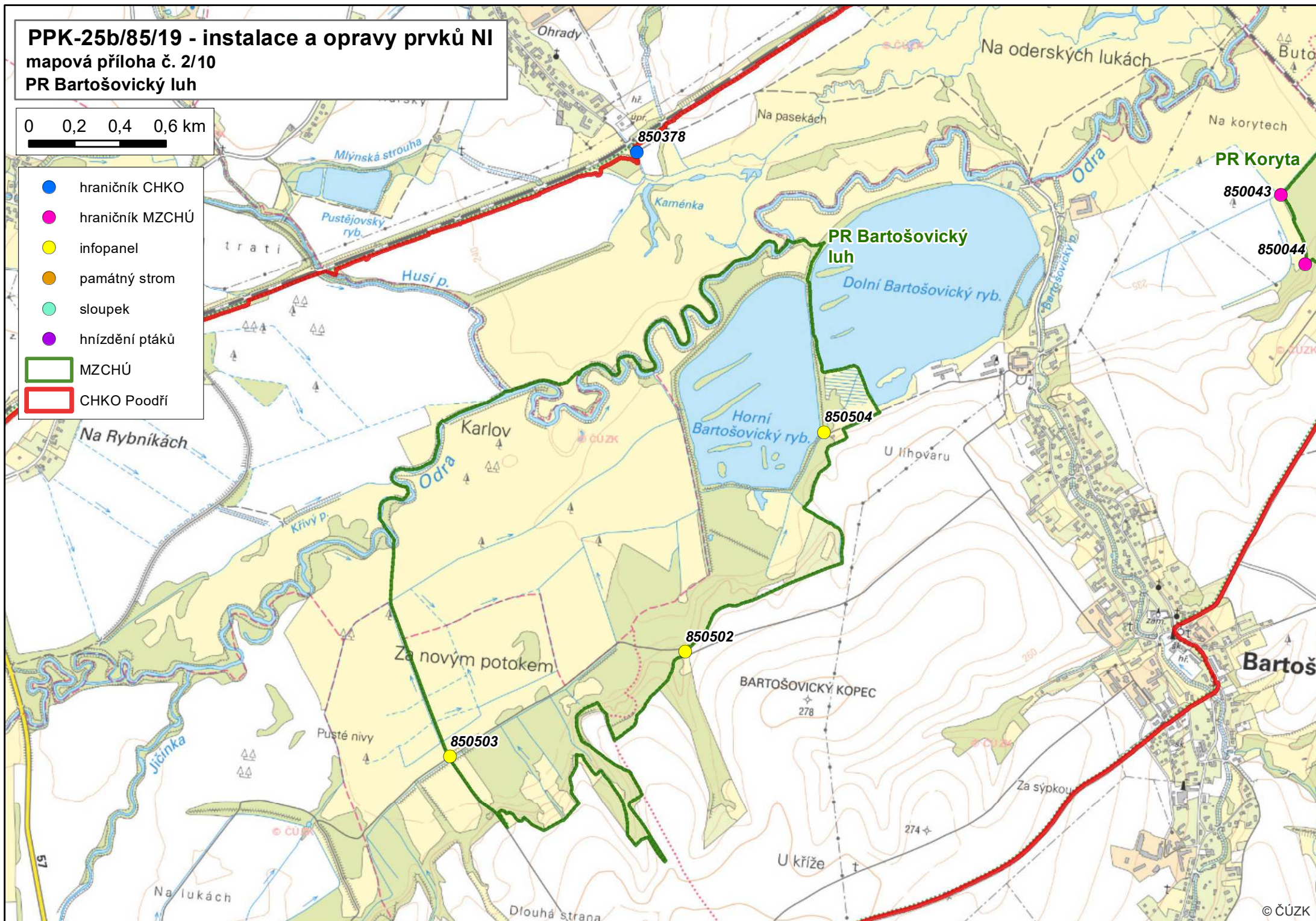
- hraničník CHKO
- hraničník MZCHÚ
- infopanel
- památný strom
- sloupek
- hnízdní ptáků
- MZCHÚ
- CHKO Poodří



PPK-25b/85/19 - instalace a opravy prvků NI
mapová příloha č. 2/10
PR Bartošovický luh

0 0,2 0,4 0,6 km

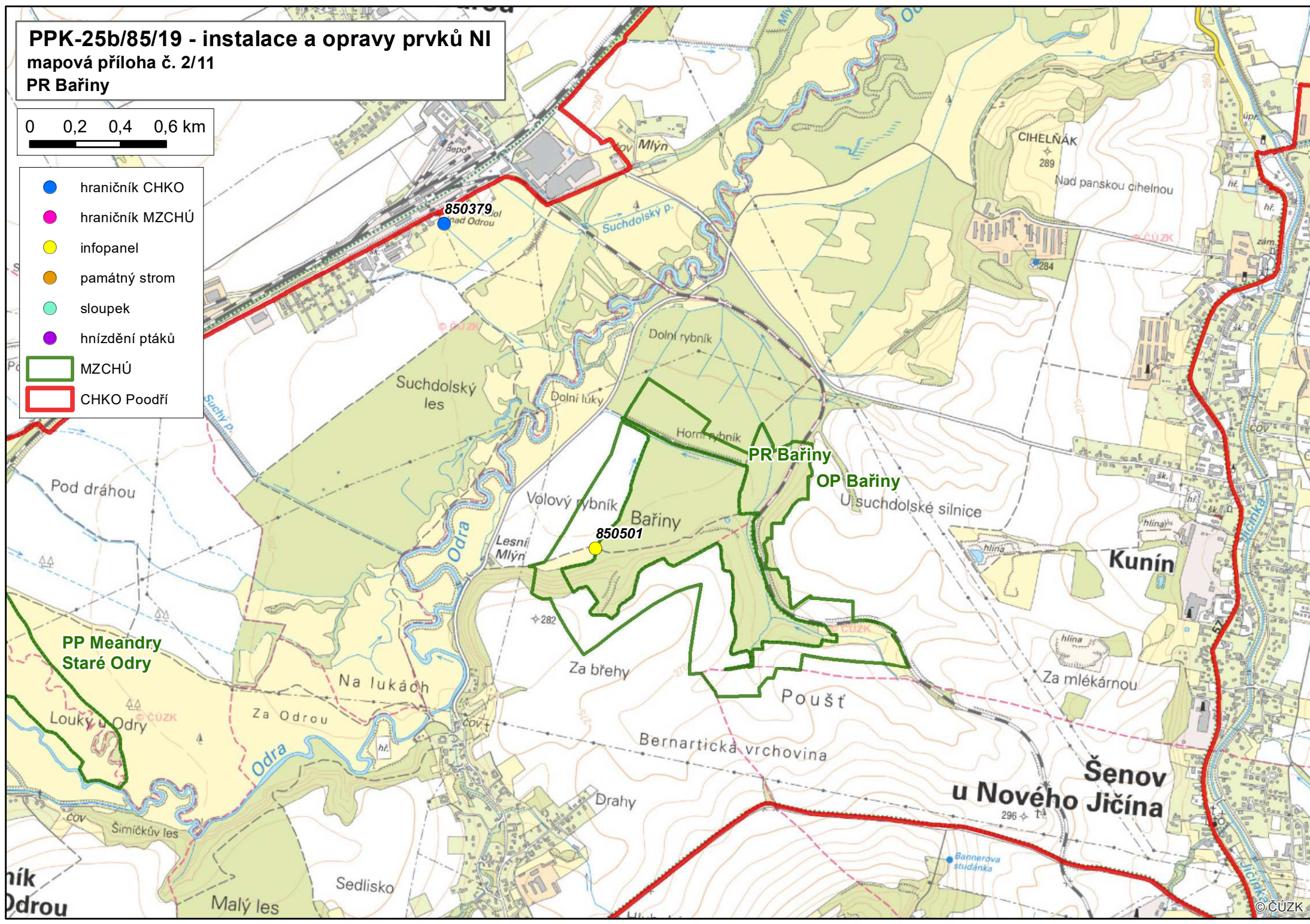
- hraničník CHKO
- hraničník MZCHÚ
- infopanel
- památný strom
- sloupek
- hnízdění ptáků
- MZCHÚ
- CHKO Poodří



PPK-25b/85/19 - instalace a opravy prvků NI
mapová příloha č. 2/11
PR Bařiny

0 0,2 0,4 0,6 km

- hraničník CHKO
- hraničník MZCHÚ
- infopanel
- památný strom
- sloupek
- hnízdní ptáků
- MZCHÚ
- CHKO Poodří



ID prvku	Typ prvku	Typ CHÚ	Název CHÚ	Popis prací	nový prvek	likvidace	nové kotvení	nátěr komplet	nátěr stříška+patka	výměna kotvicích vrutů	vyměnit smalty	přemontovat infotab	lat	lon
850502	infopanel	PR	Bartošovický luh	zbroušení a nátěr stříšky luxolem, zbroušení a nátěr patky antikoročním nátěrem					x				49° 40,097'	18° 1,334'
850503	infopanel	PR	Bartošovický luh	zbroušení a nátěr stříšky luxolem, zbroušení a nátěr patky antikoročním nátěrem					x				49° 39,799'	18° 0,510'
850504	infopanel	PR	Bartošovický luh	zbroušení a nátěr stříšky luxolem, zbroušení a nátěr patky antikoročním nátěrem					x				49° 40,645'	18° 1,766'
850501	infopanel	PR	Bařiny	zbroušení a nátěr stříšky luxolem, zbroušení a nátěr patky antikoročním nátěrem					x				49° 37,740'	17° 57,054'
850505	infopanel	PR	Bažantula	zbroušení a nátěr stříšky luxolem, zbroušení a nátěr patky antikoročním nátěrem					x				49° 43,297'	18° 6,401'
850802	památný strom	PS	Dub u Odry	2 x nátěr luxolem, nátěr patky, vratové šrouby				x		x			49° 42,123'	18° 4,078'
850045	hraničník MZCHÚ	PR	Koryta	výměna hraničníku za nový, přemontovat bílou infotabulku ze starého	x	x						x	49° 41,349'	18° 3,704'
850042	hraničník MZCHÚ	PR	Koryta	zlikvidovat celý prvek, za náhonem pod trať		x							49° 41,456'	18° 3,527'
850043	hraničník MZCHÚ	PR	Koryta	2 x nátěr luxolem, nátěr patky, vratové šrouby, výměna smaltů				x		x	x		49° 41,299'	18° 3,351'
850044	hraničník MZCHÚ	PR	Koryta	zabetonovat novou patku, zlikvidovat starou, 2 x nátěr luxolem, nátěr patky, vratové šrouby, výměna smaltů		x	x	x		x	x		49° 41,140'	18° 3,461'
850523	infopanel	PR	Koryta	zbroušení a nátěr stříšky luxolem, zbroušení a nátěr patky antikoročním nátěrem					x				49° 41,328'	18° 3,737'
850526	infopanel	PR	Kotvice	zajištění tisku, náhrada staré infocedule s ptáky za novou	x	x							49° 42,286'	18° 4,796'
850507	infopanel	PR	Kotvice	zbroušení a nátěr stříšky luxolem, zbroušení a nátěr patky antikoročním nátěrem					x				49° 42,306'	18° 4,848'
850086	hraničník MZCHÚ	NPP	Landek	výměna hraničníku za nový, přemontovat bílou infotabulku ze starého	x	x						x	49° 52,384'	18° 15,915'
850092	hraničník MZCHÚ	NPP	Landek	výměna hraničníku za nový, přemontovat bílou infotabulku ze starého	x	x						x	49° 52,283'	18° 16,948'
850093	hraničník MZCHÚ	NPP	Landek	výměna hraničníku za nový, přemontovat bílou infotabulku ze starého	x	x						x	49° 52,158'	18° 16,593'
850083	hraničník MZCHÚ	NPP	Landek	2 x nátěr luxolem, nátěr patky, vratové šrouby				x		x			49° 52,534'	18° 16,420'
850089	hraničník MZCHÚ	NPP	Landek	2 x nátěr luxolem, nátěr patky, vratové šrouby, výměna smaltů				x		x	x		49° 52,069'	18° 15,717'
850090	hraničník MZCHÚ	NPP	Landek	2 x nátěr luxolem, nátěr patky, vratové šrouby, výměna smaltů				x		x	x		49° 52,029'	18° 16,139'
850508	infopanel	NPP	Landek	zbroušení a nátěr stříšky luxolem, zbroušení a nátěr patky antikoročním nátěrem					x				49° 52,265'	18° 16,965'
850509	infopanel	NPP	Landek	zbroušení a nátěr stříšky luxolem, zbroušení a nátěr patky antikoročním nátěrem					x				49° 52,491'	18° 16,044'
850542	labut	NS	NS Kotvice	sloupek s labutí, ukotvit na místě vyznačeném tyčí			x						49° 42,037'	18° 4,582'
850510	infopanel	NPP	Odkryv v Kravařích	zbroušení a nátěr stříšky luxolem, zbroušení a nátěr patky antikoročním nátěrem					x				49° 56,578'	17° 59,733'
850017	hraničník MZCHÚ	NPR	Polanská niva	nový hraničník, pod lípou v nekoseném okraji u cesty, místo označeno tyčí	x								49° 45,347'	18° 10,799'
850511	infopanel	NPR	Polanská niva	zbroušení a nátěr stříšky luxolem, zbroušení a nátěr patky antikoročním nátěrem					x				49° 46,139'	18° 10,887'
850003	hraničník MZCHÚ	PR	Polanský les	stará patka vedle hraničníku PR Polanský les, zlikvidovat		x							49° 47,655'	18° 12,413'
850010	hraničník MZCHÚ	PR	Polanský les	2 x nátěr luxolem, nátěr patky, vratové šrouby, výměna smaltů				x		x	x		49° 47,017'	18° 12,120'
850513	infopanel	PR	Polanský les	zbroušení a nátěr stříšky luxolem, zbroušení a nátěr patky antikoročním nátěrem					x				49° 47,699'	18° 12,673'
850317	hraničník CHKO	CHKO	Poodří, Nová Horka	výměna kovového hraničníku za nový dřevěný, zachovat smalty smalty	x	x							49° 41,566'	18° 3,935'
850378	hraničník CHKO	CHKO	Poodří, Pustějov	nový hraničník, za mostkem vlevo ve směru Studénka, místo označeno tyčí	x								49° 41,266'	18° 0,995'
850380	hraničník CHKO	CHKO	Poodří, Studénka	nový hraničník, vlevo cesty ve směru k Odře, místo označeno tyčí	x								49° 42,067'	18° 3,694'
850379	hraničník CHKO	CHKO	Poodří, Suchdol	nový hraničník, vpravo cesty ve směru Bernartice, místo označeno tyčí	x								49° 38,478'	17° 56,394'
0	sloupek	PP	Prameny Zrzávky	sloupek pro umístění pruhového značení	x								49° 31,296'	18° 0,668'
0	sloupek	PP	Prameny Zrzávky	sloupek pro umístění pruhového značení	x								49° 31,305'	18° 0,713'
0	sloupek	PP	Prameny Zrzávky	sloupek pro umístění pruhového značení	x								49° 31,460'	18° 0,785'
850514	infopanel	PP	Prameny Zrzávky	zbroušení a nátěr stříšky luxolem, zbroušení a nátěr patky antikoročním nátěrem					x				49° 31,469'	18° 0,862'
0	pruhové značení	PP	Prameny Zrzávky	obnova stávajících pruhů na stromech a vyznačení nových pruhů na nově instalované sloupky a stromy označené reflexním sorejen									různé	různé
850516	infopanel	PR	Rákosina	zbroušení a nátěr stříšky luxolem, zbroušení a nátěr patky antikoročním nátěrem					x				49° 44,412'	18° 8,300'
850152	hraničník MZCHÚ	NPP	Skalická Morávka	zabetonovat novou patku a uchytit hraničník, zlikvidovat starou patku		x	x						49° 37,798'	18° 27,290'
850156	hraničník MZCHÚ	NPP	Skalická Morávka	Je možné, že se už na místě nenachází, zlikvidovat patku, příp. celý prvek		x							49° 38,742'	18° 25,570'
850158	hraničník MZCHÚ	NPP	Skalická Morávka	zabetonovat novou patku, zlikvidovat starou patku		x	x						49° 39,571'	18° 25,222'
850517	infopanel	NPP	Skalická Morávka	zbroušení a nátěr stříšky luxolem, zbroušení a nátěr patky antikoročním nátěrem					x				49° 38,105'	18° 26,946'
850518	infopanel	NPP	Skalická Morávka	zbroušení a nátěr stříšky luxolem, zbroušení a nátěr patky antikoročním nátěrem					x				49° 38,907'	18° 25,766'
850519	infopanel	NPP	Skalická Morávka	zbroušení částí popsaných graffiti, nátěr celého panelu				x					49° 39,626'	18° 25,279'
850520	infopanel	NPP	Šípka	zbroušení a nátěr stříšky luxolem, zbroušení a nátěr patky antikoročním nátěrem					x				49° 35,217'	18° 7,264'
850801	památný strom	PS	Topol u Odry	2 x nátěr luxolem, nátěr patky, vratové šrouby				x		x			49° 44,811'	18° 10,231'

Konstrukční údaje k výrobě hraničníku verze 2019:

- k výrobě hraničníků musí být použito vysušené modřínové dřevo
- dřevěný sloupek o rozměrech 9 x 9 cm, vysoký 200 cm, hoblovaný, se strženými hranami na horním konci seřezaný rovně na šířku spojovacího hranolku a pak zešíkma.
- dřevěná pětiúhelníková podložka opatřená sedlovou stříškou bude zhotovena podle níže uvedeného nákresu, ke sloupku bude uchycena dvěma vruty.
- spodní spojovací hranolek bude zatesán do těla sloupku, horní bude ležet na rovně seříznuté horní části sloupku (foto 1)

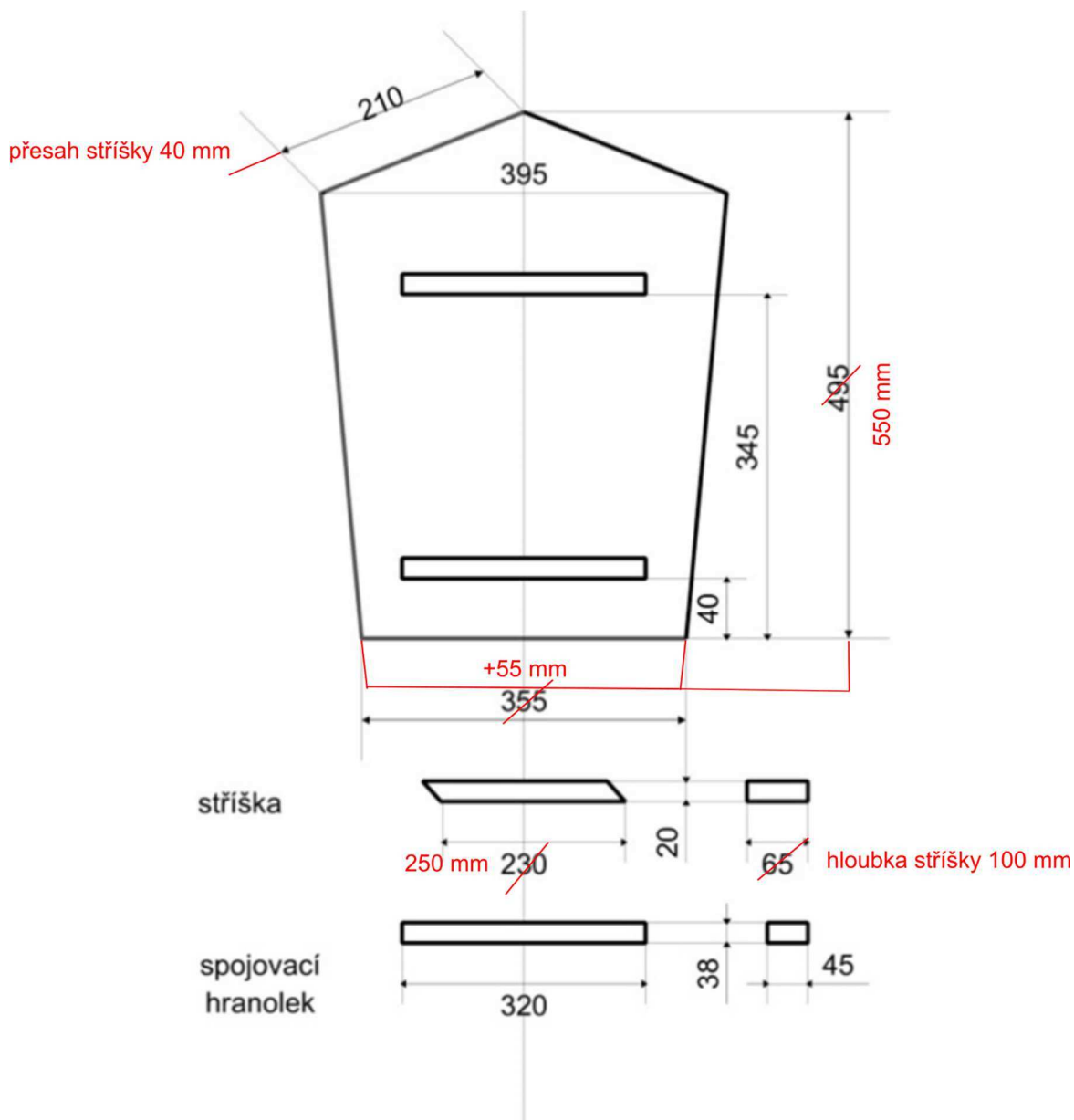




Foto 1