

Požadavky na stavbu pro instalaci jednotky

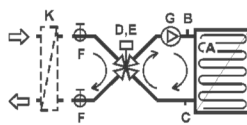
strana 66 / 85

Zakázka č.: Z40988/0
Akce: PAVE Litoměřice
Pozice: VZT 3 (levá stoupačka)

| | | |
|-------------|----------|----------|
| | | |
| EPD Rychnov | Z40988/0 | Z40988/0 |

Jednotka **Větrací jednotka 3500** Specifikace:

| Elektro | |
|----------------------|-------------------------|
| Napětí | 400 V |
| Proud | 8 A |
| Doporučené odjištění | 3x 16A (char. C) |
| Typ a dimenze kabelů | viz schéma el. zapojení |

| Vytápění | | Příslušenství (součásti dodávky) |
|---|------------------|--|
| Topné médium | etylenglykol 25% |  <p>A protimrazový termostat 016-H6929-109 - 6m 2) B odvzdušňovací ventil automatický 2) C odkalovací ventil zátka 2) Regulační uzel: RE-TPO4.LM24A-SR D směšovací ventil IVAR MIX4, Kv 12, 1" 2) E servopohon LM24A-SR 2) F kulový ventil 1" 2) G čerpadlo WILO YONOS PARA RS 20/ 6- RKC 2) Ostatní: K výměník voda/ etylenglykol 3)</p> <p>1 - dodáváno samostatně 2 - osazeno a připojeno 3 - není součástí dodávky, doporučeno</p> |
| Topný výkon | 1,62 kW | |
| Teplovní spád topného média | 60 / 40 °C | |
| Průtok média (ze zdroje) | 70 l/h | |
| Tlaková ztráta média | 12,24 kPa *) | |
| Připojovací rozměr (regulační uzel) | 5/4" vnitřní | |
| *) Tlaková ztráta výměníku je pokryta regulačním uzlem RE-TPO4. | | |

| Zdravotní technika | | |
|---------------------------------|----------|--|
| Odvod kondenzátu počet | 2 | Umístění odvodů kondenzátu viz rozměrový nákres vyhříváný (v sektoru i2) |
| Odvod kondenzátu průměr potrubí | DN 32/40 | |
| Tvorba kondenzátu (letní) | 0,0 l/h | |
| Tvorba kondenzátu (zimní) | 7,9 l/h | |

Požadavky na stavbu pro instalaci jednotky

strana 67 / 85

Zakázka č.: Z40988/0
Akce: PAVE Litoměřice
Pozice: VZT 3 (levá stoupačka)

| | | |
|-------------|----------|----------|
| | | |
| EPD Rychnov | Z40988/0 | Z40988/0 |

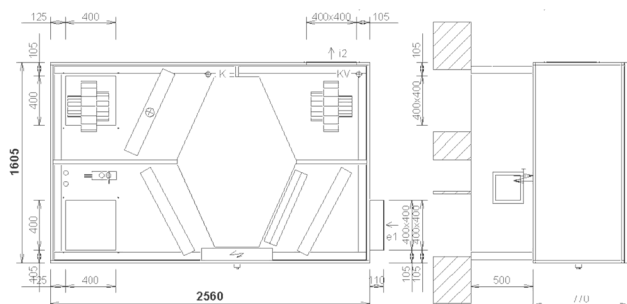
Jednotka **Větrací jednotka 3500** Specifikace:

Stavba

| | | |
|------------------|------------------------------|------------|
| Rozměry jednotky | délka | 2560 mm |
| | výška (bez základového rámu) | 770 mm |
| | hloubka | 1605 mm |
| Hmotnost | | cca 520 kg |

Rozměrový náčrt:

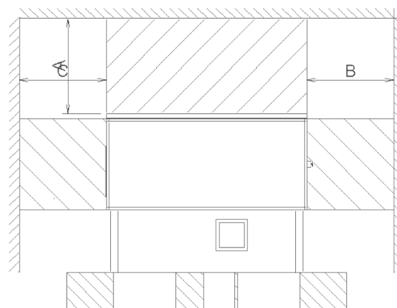
Provedení **4/19** nástřešní ležaté pohled shora (ze strany dveří)



| hrdlo | druh | rozměr | příslušenství |
|-------|-----------------------------|--------------|---|
| e1 | e1 - venkovní vzduch (ODA) | 400 x 400 mm | uzavírací klapka |
| e2 | e2 - přiváděný vzduch (SUP) | 400 x 400 mm | 4x závit M6 pro přírubu 20 mm |
| i1 | i1 - odváděný vzduch (ETA) | 400 x 400 mm | uzavírací klapka, 4x závit M6 pro přírubu 20 mm |
| i2 | i2 - odpadní vzduch (EHA) | 400 x 400 mm | 4x závit M6 pro přírubu 20 mm |
| K | výstup kondenzátu | Ø32 mm/40 mm | sifon |
| KV | výstup kondenzátu vyhříváný | Ø32 mm/40 mm | sifon |
| T | Vodní ohřeváč | 5/4" vnitřní | přípojovací rozměr - regulační uzel |

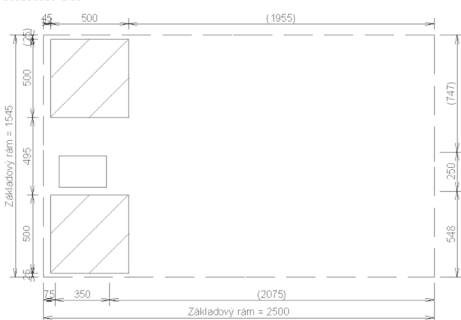
Manipulační prostor

- dveře bez pantů



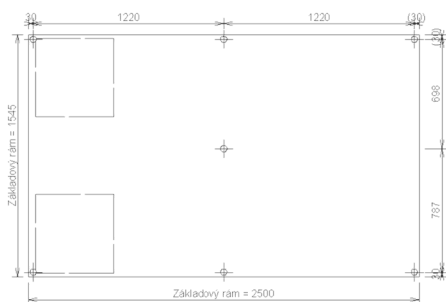
| | | |
|---|----------------|-------------|
| A | otvírání dveří | min. 800 mm |
| B | přední prostor | min. 700 mm |
| C | zadní prostor | min. 700 mm |

Prostupy střechou - půdorys



Poznámka: Schéma zobrazuje rozměry a odstupy prostupů střechou pro přípojovací hrdla. Rozměry a umístění přípojovacích hrdel jsou uvedeny v rozměrovém náčrtu jednotky.

Kotvení základového rámu - půdorys



Poznámka: Schéma je určeno pouze pro základní informaci, závazné rozměry obdržíte s dodávkou zařízení, případně na vyžádání od výrobce.

Detail kotvení jednotky ke střešní konstrukci

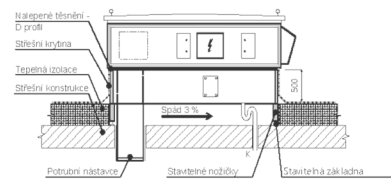


Schéma zapojení

strana 68 / 85

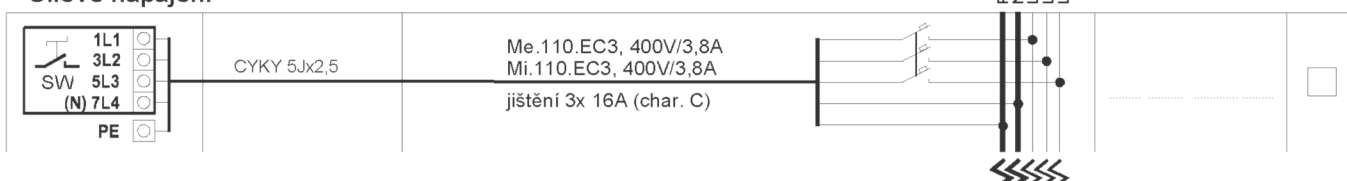
Zakázka č.: Z40988/0
 Akce: PAVE Litoměřice
 Pozice: VZT 3 (levá stoupačka)

| | | |
|-------------|----------|----------|
| | | |
| EPD Rychnov | Z40988/0 | Z40988/0 |

Jednotka **Větrací jednotka 3500** Specifikace:

| svorky regulace | kabel | použití | kontrola |
|-----------------|-------|---------|----------|
|-----------------|-------|---------|----------|

Silové napájení



Ovládání a komunikace

| | | | | |
|--|---------------|--|---|--------------------------|
| | SYKFY 2x2x0,5 | | Ovladač CP Touch (paralelní zapojení více ovladačů - viz uživatelský návod) maximální délka kabelu - 50 m | <input type="checkbox"/> |
| | SYKFY 2x2x0,5 | | Havarijní STOP kontakt | <input type="checkbox"/> |
| | UTP CAT 5e | | Ethernet rozhraní, TCP/IP, vč. Modbus TCP protokolu - z výroby nastavena IP adresa 172.20.20.20 - volitelně: "https://control.atrea.eu" - zapojit do zařízení Switch | <input type="checkbox"/> |
| | SYKFY 2x2x0,5 | | Univerzální poruchový výstup (24V DC, max. 100mA) | <input type="checkbox"/> |
| | SYKFY 2x2x0,5 | | Výstup informace o provozu ventilátorů (24V DC, max. 100mA) | <input type="checkbox"/> |

Ohřivače a chladiče

| | | | | |
|--|---------------|--|--|--------------------------|
| | SYKFY 2x2x0,5 | | Ovládání kotle (výstupní signál 24V DC / max. 150 mA) | <input type="checkbox"/> |
|--|---------------|--|--|--------------------------|

Externí čidla

| | | | | |
|--|---------------|--|---|--------------------------|
| | SYKFY 2x2x0,5 | | Čidlo diferenčního tlaku s výstupem 0-10V | <input type="checkbox"/> |
| | SYKFY 2x2x0,5 | | Čidlo diferenčního tlaku s výstupem 0-10V | <input type="checkbox"/> |

Schéma zapojení uvádí pouze svorky pro připojení externích vodičů a zařízení.
 Svorky zapojené z výroby uváděné nejsou.
 Slaboproudé kabely se nesmí vést v souběhu se silovými ! (viz příslušné normy).

Technický popis

strana 71 / 85

Zakázka č.: Z40988/0

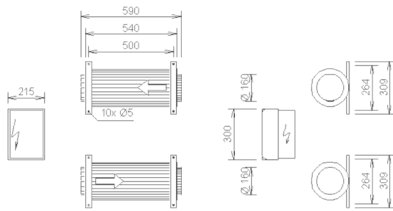
Akce: PAVE Litoměřice

Pozice:

| | | |
|-------------|----------|----------|
| | | |
| EPD Rychnov | Z40988/0 | Z40988/0 |

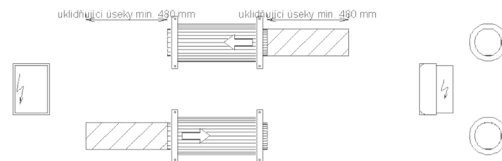
Typ **VAV Box 160/160** Specifikace: VAV Box 160/160/RD5

Rozměrový náčrt

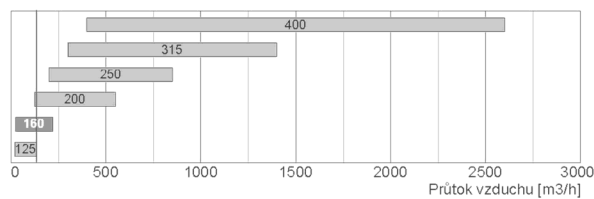


Hmotnost: cca 12 kg

uklidňující úseky



Velikosti VAV boxu:



Akustické parametry:

Hladina akustického výkonu LwA (dB)

| Frekvence [Hz] | Total dB (A) | 63 dB(A) | 125 dB(A) | 250 dB(A) | 500 dB(A) | 1 k dB(A) | 2 k dB(A) | 4 k dB(A) | 8 k dB(A) |
|----------------|-----------------|-------------|--------------|--------------|--------------|--------------|--------------|--------------|--------------|
| Přívod | 54 | 28 | 34 | 43 | 49 | 48 | 47 | 42 | 34 |
| Odvod | 54 | 28 | 34 | 43 | 49 | 48 | 47 | 42 | 34 |

Pozn.: Uvedený akustický výkon udává pouze hodnotu samotného VAV boxu při zvoleném průtoku a tlakové diferencí.

Pracovní bod

| | | přívod | odvod |
|---------------------------------------|-------------------|--------|-------|
| Vzduchové množství | m ³ /h | 135 | 135 |
| Tlaková ztráta za boxem | Pa | 35 | 35 |
| Tlaková ztráta mezi boxem a jednotkou | Pa | 40 | 40 |

Regulace: Digitální regulace

| | | |
|------------------|---|-------------|
| Základní funkce | | VAV box RD5 |
| Napájecí napětí | V | 230 |
| Jmenovitý příkon | W | 5 |

Čidla (součástí dodávky)

Rozměrový nákres

Zakázka č.: Z40988/0

Akce: PAVE Litoměřice

Pozice:

| | | |
|-------------|----------|----------|
| | | |
| EPD Rychnov | Z40988/0 | Z40988/0 |

Typ **VAV Box 160/160** Specifikace: VAV Box 160/160/RD5

Hmotnost: cca 12 kg

