

## Příloha č. 2

k Smlouvě o nájmu nebytových prostorů č.1/2004/D4

### **Dohoda o užívání tělocvičny, odborných učeben, školní jídelny, družiny, úklid, správa a údržba budovy, úplata a způsob rozúčtování nákladů na tyto služby**

---

Na základě Smlouvy o nájmu nebytových prostor (Dodatek č. 4 – úplné znění nájemní smlouvy č. 1/2004 ze dne 26. 11.2004) se pronajímatel a nájemce dohodli následovně:

#### **A. Způsob řešení úklidu**

1. **Úklid v pronajatých prostorách** (1350,33 m<sup>2</sup>) zajišťuje nájemce

2. **Úklid v ostatních nájemcem nepronajatých úklidových prostorách, ale užívaných pouze nájemcem** (425,66 m<sup>2</sup>) zajišťuje nájemce

3. **Úklid v ostatních společných prostorách** (651,94 m<sup>2</sup>) se rozpočítává pro provádění úklidu nájemcem a pronajímatelem ve vztahu k poměru počtu žáků. Poměr počtu žáků dle stavu výkonových výkazů k 30. 9. 2014 je 73 k 27 tj.:

73 % společných úklidových prostor zajišťuje CZŠ

27 % společných úklidových prostor zajišťuje ZŠ

Nový přepočít se provede v případě, že odchylka v počtech žáků ve výkonovém výkaze k 30. 9. následujícího roku bude nad 5 žáků.

4. **Úklidové plochy prostor školní družiny** (358,40 m<sup>2</sup>) se rozpočítávají pro provádění úklidu nájemcem

a pronajímatelem ve vztahu k poměru počtu žáků ve školní družině. Poměr počtu žáků dle stavu výkonových výkazů k 31. 10. 2014 je 25 k 75 tj.:

25 % společných úklidových prostor zajišťuje CZŠ

75 % společných úklidových prostor zajišťuje ZŠ

Nový přepočít se provede v případě, že odchylka v počtech žáků ve výkonovém výkaze k 31. 10. následujícího roku bude nad 3 žáků.

5. **Úklidové plochy prostor školní jídelny** (299,8 m<sup>2</sup>) se rozpočítávají pro provádění úklidu nájemcem a pronajímatelem ve vztahu k poměru počtu žáků stravujících se ve školní jídelně. Poměr počtu žáků je upraven o cizí strážníky, tito jsou připočtení k žákům základní školy. Dle stavu výkonových výkazů k 31. 10. 2014 je tento poměr 54 k 46 tj.:

54 % společných úklidových prostor zajišťuje CZŠ

46 % společných úklidových prostor zajišťuje ZŠ

Nový přepočít se provede v případě, že odchylka v počtech žáků ve výkonovém výkaze k 31. 10. následujícího roku bude nad 5 žáků.

Výsledné úklidové plochy zajišťované nájemcem a úklidové plochy zajišťované pronajímatelem se stanoví dle m<sup>2</sup> výměnou tak, aby se zamezilo dělení úklidu jednotlivých celků. Výčet společných prostor, které uklízí nájemce a prostor, které uklízí pronajímatel tvoří přílohu této dohody.

6. Mytí oken v pronajatých prostorách a prostorách používaných pouze nájemcem si zajišťuje nájemce.

Mytí oken ve společných prostorách zajišťuje pronajímatel dodavatelskou firmou 1 x ročně. Nájemce uhradí pronajímateli polovinu částky fakturované dodavatelem za tuto službu.

#### **B. Poskytované služby a úplata za tyto služby:**

1. Pronajímatel umožní nájemci používat tělocvičnu a cvičnou kuchyňku s přilehlou učebnou. Úplata za tento krátkodobý pronájem je v souladu s Ceníkem krátkodobých pronájmů nebytových prostor škol a školských zařízení zřizovaných městem Třinec. Pronájem za 1 vyučovací hodinu činí 100 Kč v případě tělocvičny, v případě cvičné kuchyňky a učebny 175 Kč .

2. Pronajímatel účtuje nájemci poměrné náklady spojené se správou a údržbou budovy. Účtovaná částka činí měsíčně **16 860 Kč bez DPH**. Tato částka je paušální, nevyúčtovává se a zahrnuje:

- poměrné náklady na mzdu a související zákonné odvody ekonomů za práce spojené s účtováním o společných položkách, úhradách a rozúčtování těchto položek dle kalkulace.

- poměrné náklady na mzdu a související zákonné odvody školníka za práce spojené s údržbou budovy a pozemku a s tímto související zajišťování revizí a oprav. Drobné opravy v prostorách budovy.

3. Pronajímatel účtuje nájemci paušální platbu 6 Kč za 1 oběd, odebraný strážníky – žáky nájemce. Tato platba zahrnuje **náklady na energie v kuchyni školní jídelny na přípravu stravy a ostatní režijní náklady týkající se kuchyně**. Tato částka je paušální a nevyúčtovává se.

4. Vyúčtování záloh na dodávku tepla, el. energie, teplé a studené užitkové vody

Tyto zálohy se vyúčtovávají v termínu uvedeném ve smlouvě.

Teplu se vyúčtovává dle spotřebovaných jednotek zachycených na měřičích.

Elektrická energie v pronajatých prostorách a společných prostorách se vyúčtovává dle spotřeby zachycené na podružných měřičích.

Elektrickou energii v pronajatých prostorách a prostorách, které užívá pouze nájemce, viz bod 1 a 2, hradí nájemce.

Elektrickou energii a teplo ve společných prostorách hradí nájemce a pronajímatel v poměru 1:1.

Vodné a stočné – hradí nájemce a pronajímatel dle poměru počtu žáků obou škol.

V Třinci dne 30. 12. 2014

Nájemce:

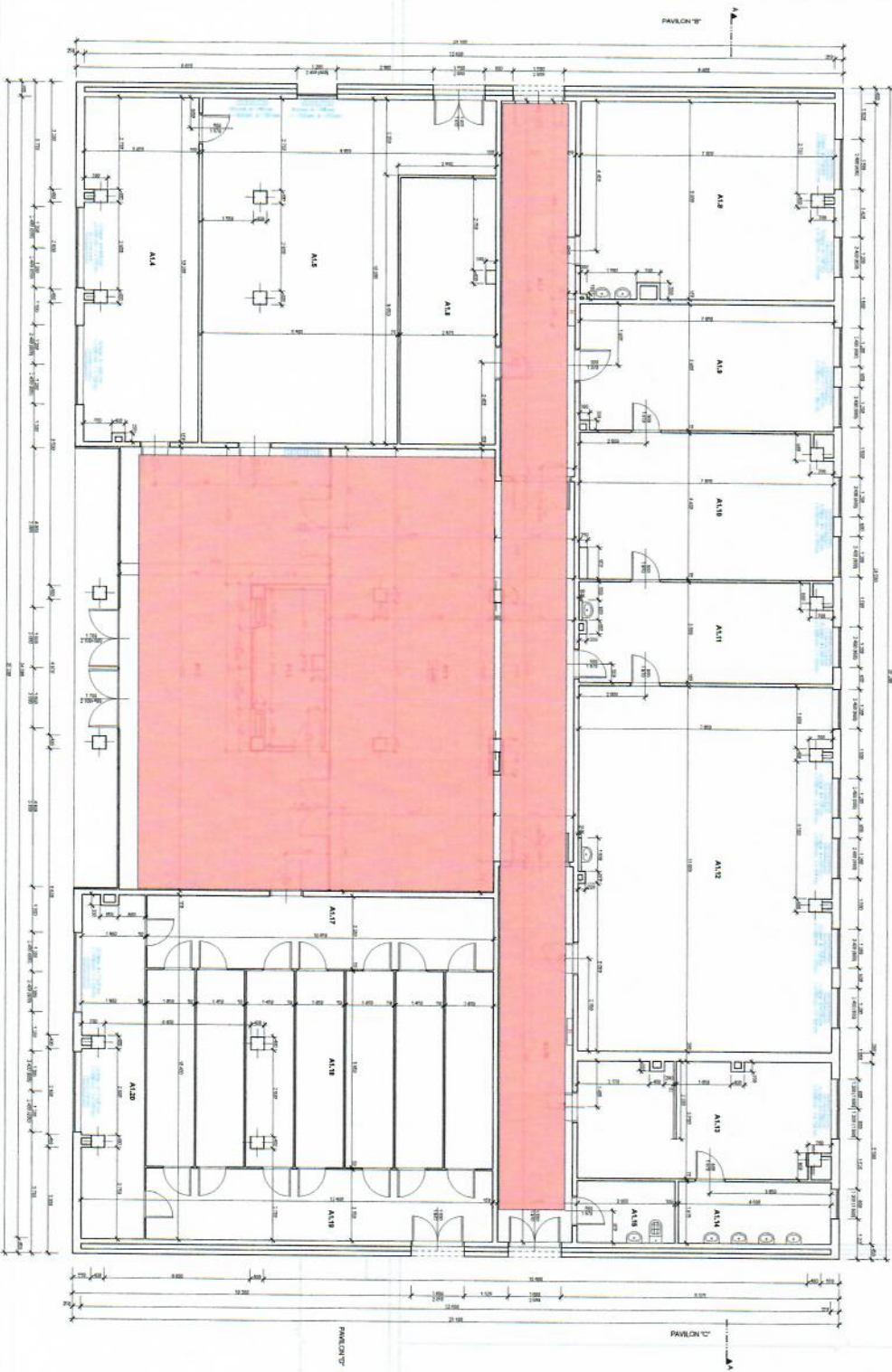


Pronajímatel:

Základní škola a mateřská škola, Třinec,  
Kaštanová 412, -2-  
příspěvková organizace  
IČO: 00847135 DIČ: CZ00847135







LEGENDA RENCANA:

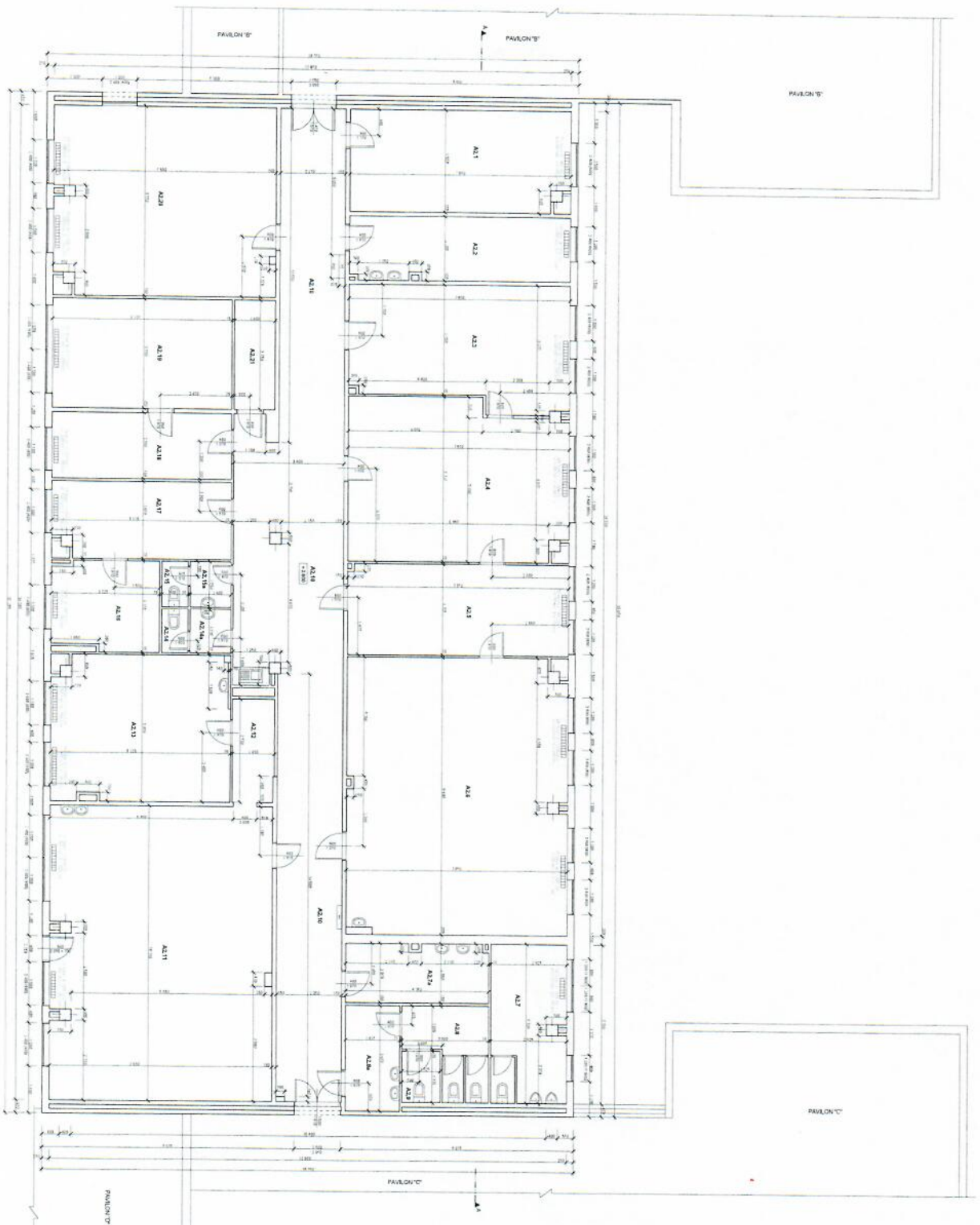
NO	LEMBUR	REVISI	REVISI	REVISI	REVISI	REVISI
1	1	1	1	1	1	1
2	1	1	1	1	1	1
3	1	1	1	1	1	1
4	1	1	1	1	1	1
5	1	1	1	1	1	1
6	1	1	1	1	1	1
7	1	1	1	1	1	1
8	1	1	1	1	1	1
9	1	1	1	1	1	1
10	1	1	1	1	1	1
11	1	1	1	1	1	1
12	1	1	1	1	1	1
13	1	1	1	1	1	1
14	1	1	1	1	1	1
15	1	1	1	1	1	1
16	1	1	1	1	1	1
17	1	1	1	1	1	1
18	1	1	1	1	1	1
19	1	1	1	1	1	1
20	1	1	1	1	1	1
21	1	1	1	1	1	1
22	1	1	1	1	1	1
23	1	1	1	1	1	1
24	1	1	1	1	1	1
25	1	1	1	1	1	1
26	1	1	1	1	1	1
27	1	1	1	1	1	1
28	1	1	1	1	1	1
29	1	1	1	1	1	1
30	1	1	1	1	1	1
31	1	1	1	1	1	1
32	1	1	1	1	1	1
33	1	1	1	1	1	1
34	1	1	1	1	1	1
35	1	1	1	1	1	1
36	1	1	1	1	1	1
37	1	1	1	1	1	1
38	1	1	1	1	1	1
39	1	1	1	1	1	1
40	1	1	1	1	1	1
41	1	1	1	1	1	1
42	1	1	1	1	1	1
43	1	1	1	1	1	1
44	1	1	1	1	1	1
45	1	1	1	1	1	1
46	1	1	1	1	1	1
47	1	1	1	1	1	1
48	1	1	1	1	1	1
49	1	1	1	1	1	1
50	1	1	1	1	1	1
51	1	1	1	1	1	1
52	1	1	1	1	1	1
53	1	1	1	1	1	1
54	1	1	1	1	1	1
55	1	1	1	1	1	1
56	1	1	1	1	1	1
57	1	1	1	1	1	1
58	1	1	1	1	1	1
59	1	1	1	1	1	1
60	1	1	1	1	1	1
61	1	1	1	1	1	1
62	1	1	1	1	1	1
63	1	1	1	1	1	1
64	1	1	1	1	1	1
65	1	1	1	1	1	1
66	1	1	1	1	1	1
67	1	1	1	1	1	1
68	1	1	1	1	1	1
69	1	1	1	1	1	1
70	1	1	1	1	1	1
71	1	1	1	1	1	1
72	1	1	1	1	1	1
73	1	1	1	1	1	1
74	1	1	1	1	1	1
75	1	1	1	1	1	1
76	1	1	1	1	1	1
77	1	1	1	1	1	1
78	1	1	1	1	1	1
79	1	1	1	1	1	1
80	1	1	1	1	1	1
81	1	1	1	1	1	1
82	1	1	1	1	1	1
83	1	1	1	1	1	1
84	1	1	1	1	1	1
85	1	1	1	1	1	1
86	1	1	1	1	1	1
87	1	1	1	1	1	1
88	1	1	1	1	1	1
89	1	1	1	1	1	1
90	1	1	1	1	1	1
91	1	1	1	1	1	1
92	1	1	1	1	1	1
93	1	1	1	1	1	1
94	1	1	1	1	1	1
95	1	1	1	1	1	1
96	1	1	1	1	1	1
97	1	1	1	1	1	1
98	1	1	1	1	1	1
99	1	1	1	1	1	1
100	1	1	1	1	1	1

Nama Perusahaan: **PT. ZAKIENI BOLA - KEBONORO 412**  
 Alamat: **PAJARAN 7 A, PUDOKS LAMP**  
 No. Telp: **0812 2222 2222**  
 Email: **zakienibola@gmail.com**  
 Website: **www.zakienibola.com**

Nama: **ZAKIENI BOLA**  
 Jabatan: **MANAJER**  
 Tanggal: **13/11/2023**  
 No. Dokumen: **2**







**LEGENDA ABLASTOV:**

ŠIFRA	NAZIV ABLASTOVA	PROJEKCIJA	PROJEKCIJA	PROJEKCIJA
A1	STROP	1:50	1:50	1:50
A2	STENOVANJE	1:50	1:50	1:50
A3	OKENSKA OKENSKA	1:50	1:50	1:50
A4	OKENSKA OKENSKA	1:50	1:50	1:50
A5	OKENSKA OKENSKA	1:50	1:50	1:50
A6	OKENSKA OKENSKA	1:50	1:50	1:50
A7	OKENSKA OKENSKA	1:50	1:50	1:50
A8	OKENSKA OKENSKA	1:50	1:50	1:50
A9	OKENSKA OKENSKA	1:50	1:50	1:50
A10	OKENSKA OKENSKA	1:50	1:50	1:50
A11	OKENSKA OKENSKA	1:50	1:50	1:50
A12	OKENSKA OKENSKA	1:50	1:50	1:50
A13	OKENSKA OKENSKA	1:50	1:50	1:50
A14	OKENSKA OKENSKA	1:50	1:50	1:50
A15	OKENSKA OKENSKA	1:50	1:50	1:50
A16	OKENSKA OKENSKA	1:50	1:50	1:50
A17	OKENSKA OKENSKA	1:50	1:50	1:50
A18	OKENSKA OKENSKA	1:50	1:50	1:50
A19	OKENSKA OKENSKA	1:50	1:50	1:50
A20	OKENSKA OKENSKA	1:50	1:50	1:50
A21	OKENSKA OKENSKA	1:50	1:50	1:50
A22	OKENSKA OKENSKA	1:50	1:50	1:50
A23	OKENSKA OKENSKA	1:50	1:50	1:50
A24	OKENSKA OKENSKA	1:50	1:50	1:50
A25	OKENSKA OKENSKA	1:50	1:50	1:50
A26	OKENSKA OKENSKA	1:50	1:50	1:50
A27	OKENSKA OKENSKA	1:50	1:50	1:50
A28	OKENSKA OKENSKA	1:50	1:50	1:50
A29	OKENSKA OKENSKA	1:50	1:50	1:50
A30	OKENSKA OKENSKA	1:50	1:50	1:50
A31	OKENSKA OKENSKA	1:50	1:50	1:50
A32	OKENSKA OKENSKA	1:50	1:50	1:50
A33	OKENSKA OKENSKA	1:50	1:50	1:50
A34	OKENSKA OKENSKA	1:50	1:50	1:50
A35	OKENSKA OKENSKA	1:50	1:50	1:50
A36	OKENSKA OKENSKA	1:50	1:50	1:50
A37	OKENSKA OKENSKA	1:50	1:50	1:50
A38	OKENSKA OKENSKA	1:50	1:50	1:50
A39	OKENSKA OKENSKA	1:50	1:50	1:50
A40	OKENSKA OKENSKA	1:50	1:50	1:50
A41	OKENSKA OKENSKA	1:50	1:50	1:50
A42	OKENSKA OKENSKA	1:50	1:50	1:50
A43	OKENSKA OKENSKA	1:50	1:50	1:50
A44	OKENSKA OKENSKA	1:50	1:50	1:50
A45	OKENSKA OKENSKA	1:50	1:50	1:50
A46	OKENSKA OKENSKA	1:50	1:50	1:50
A47	OKENSKA OKENSKA	1:50	1:50	1:50
A48	OKENSKA OKENSKA	1:50	1:50	1:50
A49	OKENSKA OKENSKA	1:50	1:50	1:50
A50	OKENSKA OKENSKA	1:50	1:50	1:50
A51	OKENSKA OKENSKA	1:50	1:50	1:50
A52	OKENSKA OKENSKA	1:50	1:50	1:50
A53	OKENSKA OKENSKA	1:50	1:50	1:50
A54	OKENSKA OKENSKA	1:50	1:50	1:50
A55	OKENSKA OKENSKA	1:50	1:50	1:50
A56	OKENSKA OKENSKA	1:50	1:50	1:50
A57	OKENSKA OKENSKA	1:50	1:50	1:50
A58	OKENSKA OKENSKA	1:50	1:50	1:50
A59	OKENSKA OKENSKA	1:50	1:50	1:50
A60	OKENSKA OKENSKA	1:50	1:50	1:50
A61	OKENSKA OKENSKA	1:50	1:50	1:50
A62	OKENSKA OKENSKA	1:50	1:50	1:50
A63	OKENSKA OKENSKA	1:50	1:50	1:50
A64	OKENSKA OKENSKA	1:50	1:50	1:50
A65	OKENSKA OKENSKA	1:50	1:50	1:50
A66	OKENSKA OKENSKA	1:50	1:50	1:50
A67	OKENSKA OKENSKA	1:50	1:50	1:50
A68	OKENSKA OKENSKA	1:50	1:50	1:50
A69	OKENSKA OKENSKA	1:50	1:50	1:50
A70	OKENSKA OKENSKA	1:50	1:50	1:50
A71	OKENSKA OKENSKA	1:50	1:50	1:50
A72	OKENSKA OKENSKA	1:50	1:50	1:50
A73	OKENSKA OKENSKA	1:50	1:50	1:50
A74	OKENSKA OKENSKA	1:50	1:50	1:50
A75	OKENSKA OKENSKA	1:50	1:50	1:50
A76	OKENSKA OKENSKA	1:50	1:50	1:50
A77	OKENSKA OKENSKA	1:50	1:50	1:50
A78	OKENSKA OKENSKA	1:50	1:50	1:50
A79	OKENSKA OKENSKA	1:50	1:50	1:50
A80	OKENSKA OKENSKA	1:50	1:50	1:50
A81	OKENSKA OKENSKA	1:50	1:50	1:50
A82	OKENSKA OKENSKA	1:50	1:50	1:50
A83	OKENSKA OKENSKA	1:50	1:50	1:50
A84	OKENSKA OKENSKA	1:50	1:50	1:50
A85	OKENSKA OKENSKA	1:50	1:50	1:50
A86	OKENSKA OKENSKA	1:50	1:50	1:50
A87	OKENSKA OKENSKA	1:50	1:50	1:50
A88	OKENSKA OKENSKA	1:50	1:50	1:50
A89	OKENSKA OKENSKA	1:50	1:50	1:50
A90	OKENSKA OKENSKA	1:50	1:50	1:50
A91	OKENSKA OKENSKA	1:50	1:50	1:50
A92	OKENSKA OKENSKA	1:50	1:50	1:50
A93	OKENSKA OKENSKA	1:50	1:50	1:50
A94	OKENSKA OKENSKA	1:50	1:50	1:50
A95	OKENSKA OKENSKA	1:50	1:50	1:50
A96	OKENSKA OKENSKA	1:50	1:50	1:50
A97	OKENSKA OKENSKA	1:50	1:50	1:50
A98	OKENSKA OKENSKA	1:50	1:50	1:50
A99	OKENSKA OKENSKA	1:50	1:50	1:50
A100	OKENSKA OKENSKA	1:50	1:50	1:50

Projekat: "Zakladnički Stan - Katanova 412"

Tema: "Pavilion 'A'"

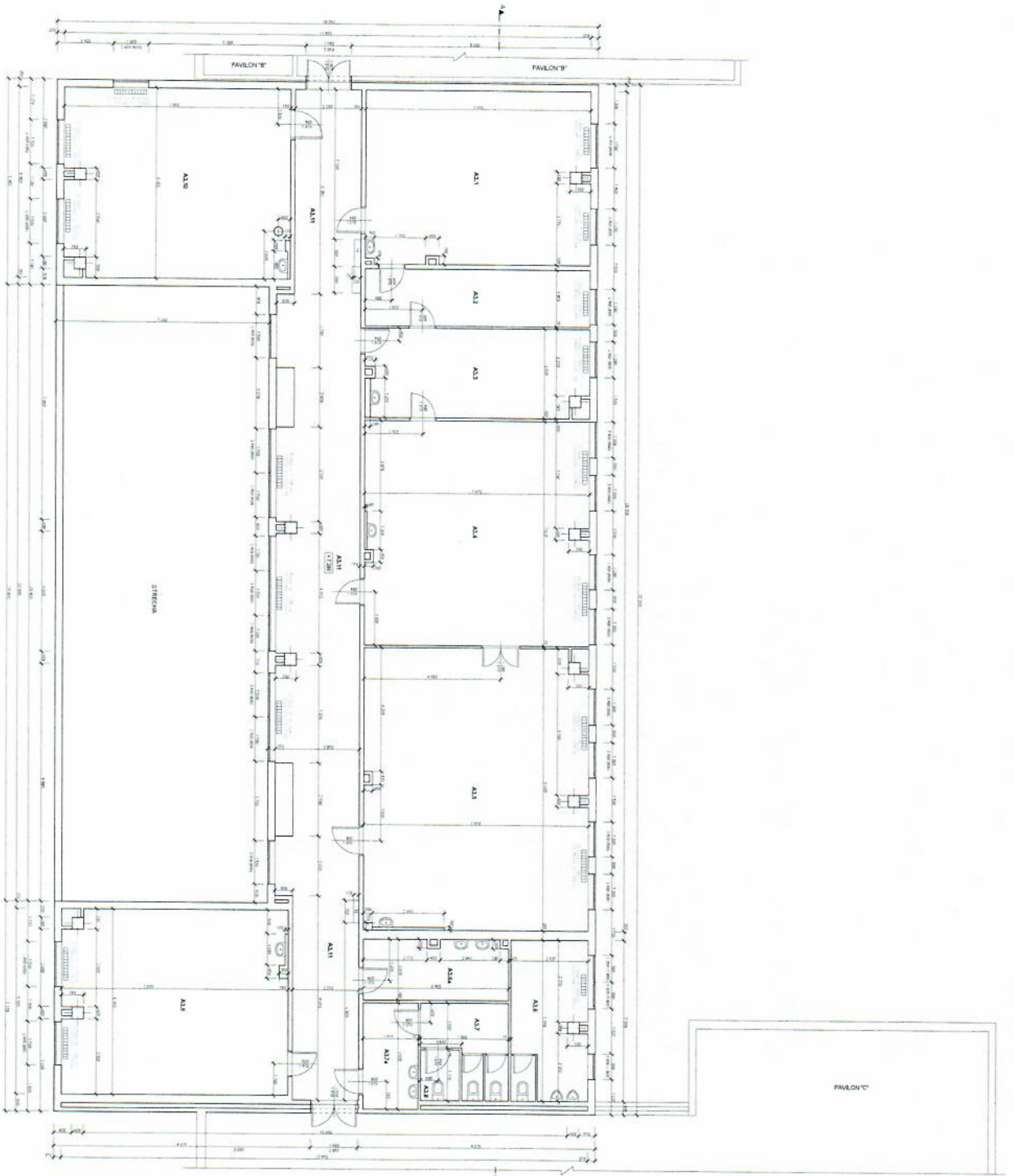
Podrazdelak: "PUBORSYS 2 NP"

Broj: 3

DOKUMENTACIJA  
 1:100  
 1:100  
 1:100







**LEGENDA METRAŽI:**

Šifra	Opis	Prostori	Prostori	Indeks
AS1	PROSTOR ZA POSLOVANJE	1	1	1
AS2	PROSTOR ZA POSLOVANJE	1	1	1
AS3	PROSTOR ZA POSLOVANJE	1	1	1
AS4	PROSTOR ZA POSLOVANJE	1	1	1
AS5	PROSTOR ZA POSLOVANJE	1	1	1
AS6	PROSTOR ZA POSLOVANJE	1	1	1
AS7	PROSTOR ZA POSLOVANJE	1	1	1
AS8	PROSTOR ZA POSLOVANJE	1	1	1
AS9	PROSTOR ZA POSLOVANJE	1	1	1
AS10	PROSTOR ZA POSLOVANJE	1	1	1
PAVILON 'A'	PROSTOR ZA POSLOVANJE	1	1	1
PAVILON 'B'	PROSTOR ZA POSLOVANJE	1	1	1
PAVILON 'C'	PROSTOR ZA POSLOVANJE	1	1	1
SERBICA	PROSTOR ZA POSLOVANJE	1	1	1
UKUPNO		10	10	10

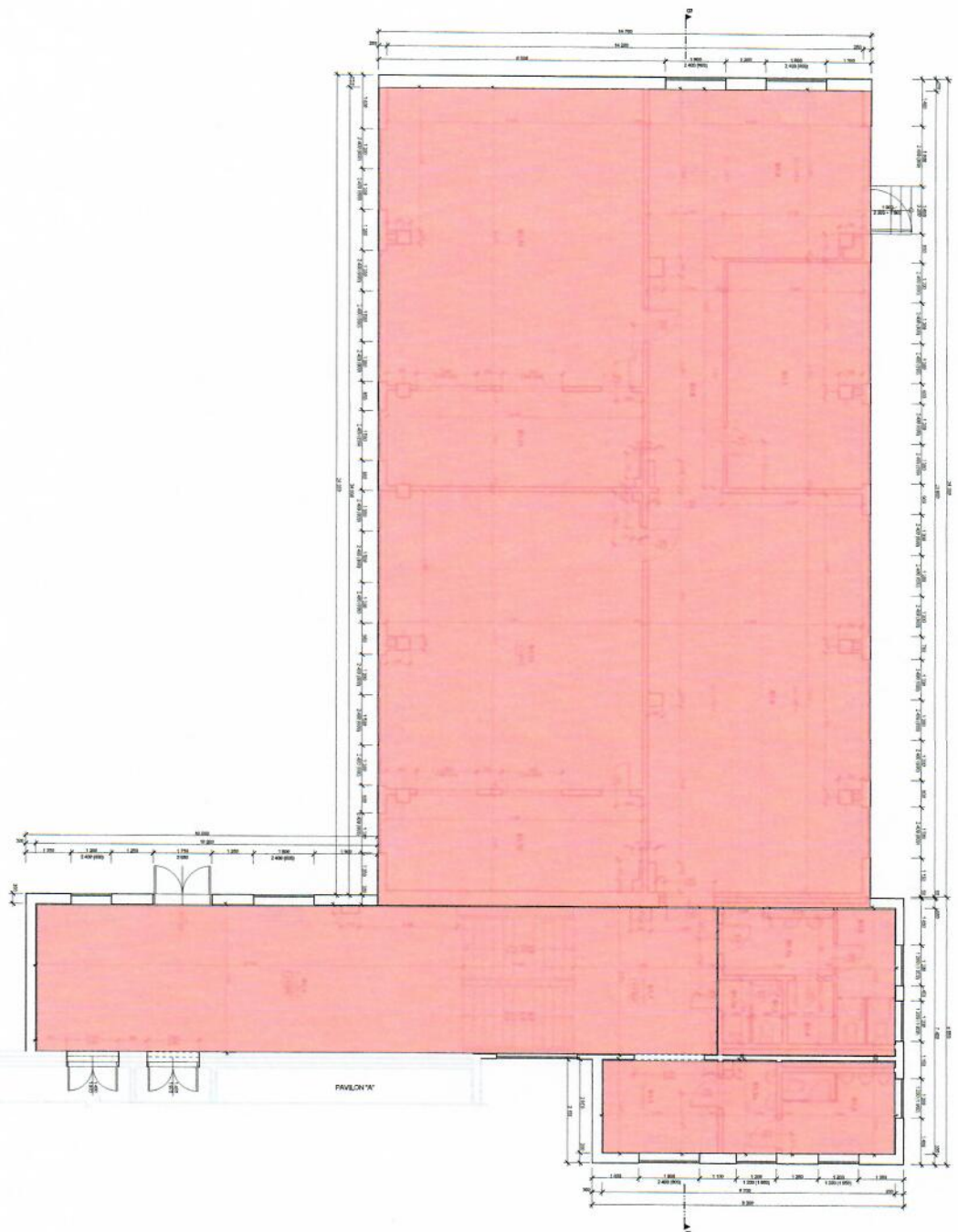
Naziv objekta: <b>PAVILON 'A'</b>		Mesto objekta: <b>PIROVSKI JAZ</b>	
Projektant: <b>INŽENJERSTVO "BISKA"</b>		Datum projekta: <b>1. 11. 2011.</b>	
Adresa objekta: <b>Zakladni šteta, Kraljeva 412, Tuzla</b>		Skala: <b>1:100</b>	
Projektant: <b>PAVILON 'A'</b>		Arhitekta: <b>4</b>	
Projektant: <b>PIROVSKI JAZ</b>		Arhitekta: <b>4</b>	











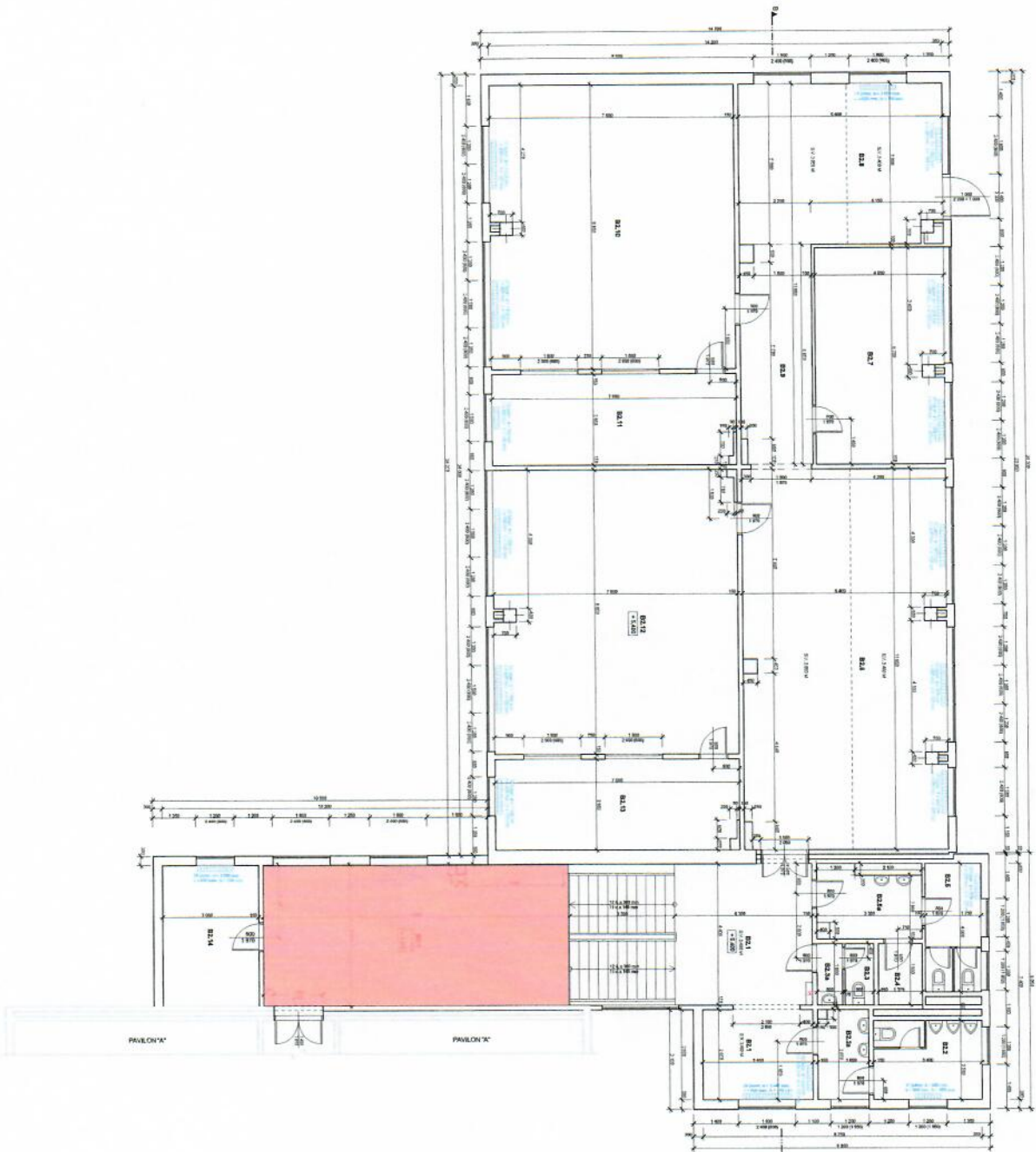
**LEGENDA VEŠTOSTI:**

ČL.	NAZIV VEŠTOSTI	PROJEKTANT	PROJEKT
01	PROJEKT VEŠTOSTI	PROJEKTANT	PROJEKT
02	PROJEKT VEŠTOSTI	PROJEKTANT	PROJEKT
03	PROJEKT VEŠTOSTI	PROJEKTANT	PROJEKT
04	PROJEKT VEŠTOSTI	PROJEKTANT	PROJEKT
05	PROJEKT VEŠTOSTI	PROJEKTANT	PROJEKT
06	PROJEKT VEŠTOSTI	PROJEKTANT	PROJEKT
07	PROJEKT VEŠTOSTI	PROJEKTANT	PROJEKT
08	PROJEKT VEŠTOSTI	PROJEKTANT	PROJEKT
09	PROJEKT VEŠTOSTI	PROJEKTANT	PROJEKT
10	PROJEKT VEŠTOSTI	PROJEKTANT	PROJEKT
11	PROJEKT VEŠTOSTI	PROJEKTANT	PROJEKT
12	PROJEKT VEŠTOSTI	PROJEKTANT	PROJEKT
13	PROJEKT VEŠTOSTI	PROJEKTANT	PROJEKT
14	PROJEKT VEŠTOSTI	PROJEKTANT	PROJEKT
15	PROJEKT VEŠTOSTI	PROJEKTANT	PROJEKT
16	PROJEKT VEŠTOSTI	PROJEKTANT	PROJEKT
17	PROJEKT VEŠTOSTI	PROJEKTANT	PROJEKT
18	PROJEKT VEŠTOSTI	PROJEKTANT	PROJEKT
19	PROJEKT VEŠTOSTI	PROJEKTANT	PROJEKT
20	PROJEKT VEŠTOSTI	PROJEKTANT	PROJEKT
21	PROJEKT VEŠTOSTI	PROJEKTANT	PROJEKT
22	PROJEKT VEŠTOSTI	PROJEKTANT	PROJEKT
23	PROJEKT VEŠTOSTI	PROJEKTANT	PROJEKT
24	PROJEKT VEŠTOSTI	PROJEKTANT	PROJEKT
25	PROJEKT VEŠTOSTI	PROJEKTANT	PROJEKT
26	PROJEKT VEŠTOSTI	PROJEKTANT	PROJEKT
27	PROJEKT VEŠTOSTI	PROJEKTANT	PROJEKT
28	PROJEKT VEŠTOSTI	PROJEKTANT	PROJEKT
29	PROJEKT VEŠTOSTI	PROJEKTANT	PROJEKT
30	PROJEKT VEŠTOSTI	PROJEKTANT	PROJEKT
31	PROJEKT VEŠTOSTI	PROJEKTANT	PROJEKT
32	PROJEKT VEŠTOSTI	PROJEKTANT	PROJEKT
33	PROJEKT VEŠTOSTI	PROJEKTANT	PROJEKT
34	PROJEKT VEŠTOSTI	PROJEKTANT	PROJEKT
35	PROJEKT VEŠTOSTI	PROJEKTANT	PROJEKT
36	PROJEKT VEŠTOSTI	PROJEKTANT	PROJEKT
37	PROJEKT VEŠTOSTI	PROJEKTANT	PROJEKT
38	PROJEKT VEŠTOSTI	PROJEKTANT	PROJEKT
39	PROJEKT VEŠTOSTI	PROJEKTANT	PROJEKT
40	PROJEKT VEŠTOSTI	PROJEKTANT	PROJEKT
41	PROJEKT VEŠTOSTI	PROJEKTANT	PROJEKT
42	PROJEKT VEŠTOSTI	PROJEKTANT	PROJEKT
43	PROJEKT VEŠTOSTI	PROJEKTANT	PROJEKT
44	PROJEKT VEŠTOSTI	PROJEKTANT	PROJEKT
45	PROJEKT VEŠTOSTI	PROJEKTANT	PROJEKT
46	PROJEKT VEŠTOSTI	PROJEKTANT	PROJEKT
47	PROJEKT VEŠTOSTI	PROJEKTANT	PROJEKT
48	PROJEKT VEŠTOSTI	PROJEKTANT	PROJEKT
49	PROJEKT VEŠTOSTI	PROJEKTANT	PROJEKT
50	PROJEKT VEŠTOSTI	PROJEKTANT	PROJEKT

Zakaznik projekta:		Význam:	
Ing. Miroslav Štefánek		Kultura	
Místo realizace:		Místo realizace:	
Praha 10, Praha		Praha 10, Praha	
Adresa:		Adresa:	
"Zakladní škola - Katišova 412, Praha 10, Praha"		"Zakladní škola - Katišova 412, Praha 10, Praha"	
Název:		Název:	
"Pavilon 'b' PUDORYS I.N.P."		"Pavilon 'b' PUDORYS I.N.P."	
Číslo:		Číslo:	
111		111	
Stupeň:		Stupeň:	
2		2	







LEGENDA MATERI: 1

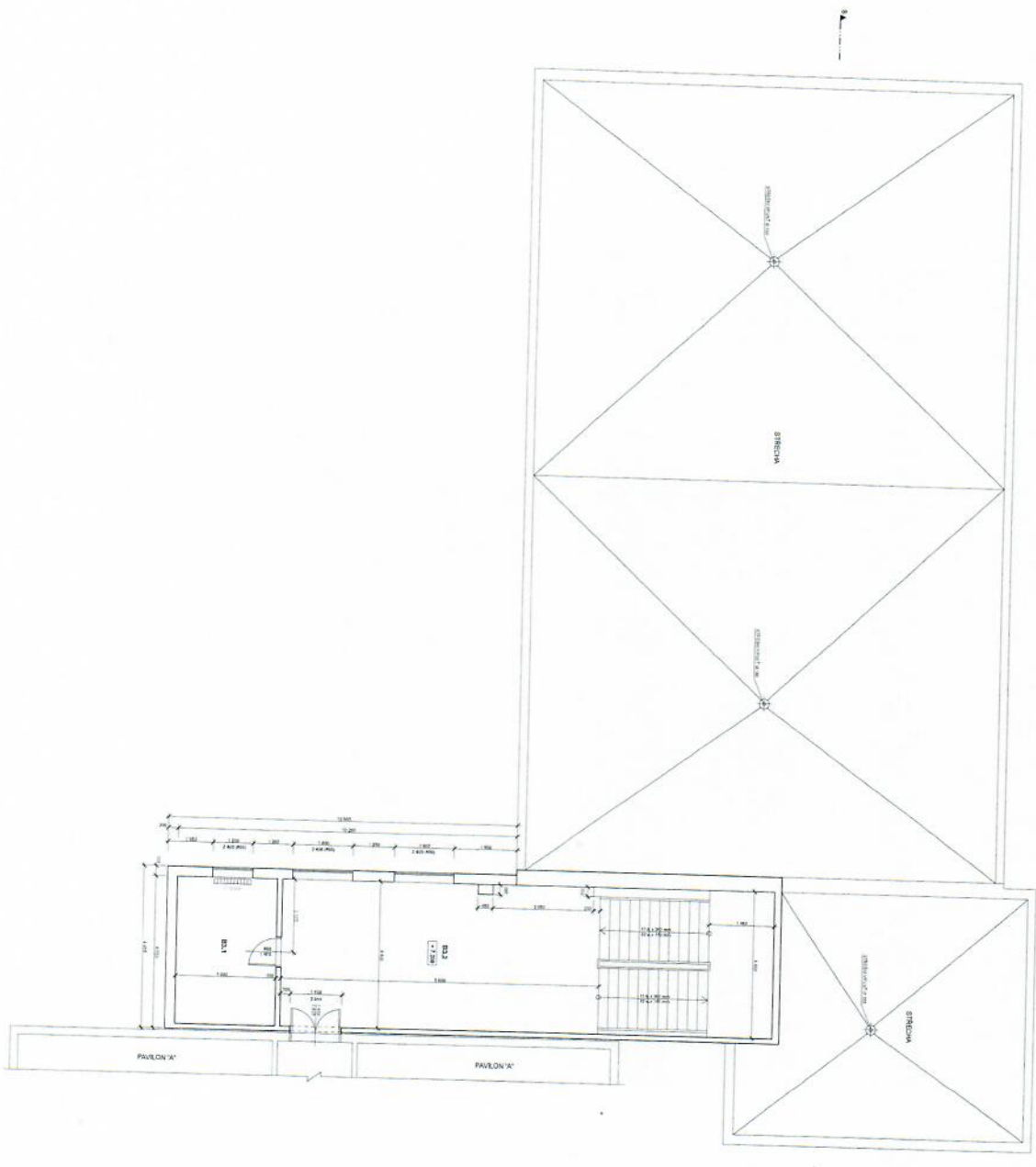
KOD	MATERI	REKAMEN	REKAMEN	REKAMEN
01	INDUKSI	01	INDUKSI	01
02	INDUKSI	02	INDUKSI	02
03	INDUKSI	03	INDUKSI	03
04	INDUKSI	04	INDUKSI	04
05	INDUKSI	05	INDUKSI	05
06	INDUKSI	06	INDUKSI	06
07	INDUKSI	07	INDUKSI	07
08	INDUKSI	08	INDUKSI	08
09	INDUKSI	09	INDUKSI	09
10	INDUKSI	10	INDUKSI	10
11	INDUKSI	11	INDUKSI	11
12	INDUKSI	12	INDUKSI	12
13	INDUKSI	13	INDUKSI	13
14	INDUKSI	14	INDUKSI	14
15	INDUKSI	15	INDUKSI	15
16	INDUKSI	16	INDUKSI	16
17	INDUKSI	17	INDUKSI	17
18	INDUKSI	18	INDUKSI	18
19	INDUKSI	19	INDUKSI	19
20	INDUKSI	20	INDUKSI	20
21	INDUKSI	21	INDUKSI	21
22	INDUKSI	22	INDUKSI	22
23	INDUKSI	23	INDUKSI	23
24	INDUKSI	24	INDUKSI	24
25	INDUKSI	25	INDUKSI	25
26	INDUKSI	26	INDUKSI	26
27	INDUKSI	27	INDUKSI	27
28	INDUKSI	28	INDUKSI	28
29	INDUKSI	29	INDUKSI	29
30	INDUKSI	30	INDUKSI	30
31	INDUKSI	31	INDUKSI	31
32	INDUKSI	32	INDUKSI	32
33	INDUKSI	33	INDUKSI	33
34	INDUKSI	34	INDUKSI	34
35	INDUKSI	35	INDUKSI	35
36	INDUKSI	36	INDUKSI	36
37	INDUKSI	37	INDUKSI	37
38	INDUKSI	38	INDUKSI	38
39	INDUKSI	39	INDUKSI	39
40	INDUKSI	40	INDUKSI	40
41	INDUKSI	41	INDUKSI	41
42	INDUKSI	42	INDUKSI	42
43	INDUKSI	43	INDUKSI	43
44	INDUKSI	44	INDUKSI	44
45	INDUKSI	45	INDUKSI	45
46	INDUKSI	46	INDUKSI	46
47	INDUKSI	47	INDUKSI	47
48	INDUKSI	48	INDUKSI	48
49	INDUKSI	49	INDUKSI	49
50	INDUKSI	50	INDUKSI	50
51	INDUKSI	51	INDUKSI	51
52	INDUKSI	52	INDUKSI	52
53	INDUKSI	53	INDUKSI	53
54	INDUKSI	54	INDUKSI	54
55	INDUKSI	55	INDUKSI	55
56	INDUKSI	56	INDUKSI	56
57	INDUKSI	57	INDUKSI	57
58	INDUKSI	58	INDUKSI	58
59	INDUKSI	59	INDUKSI	59
60	INDUKSI	60	INDUKSI	60
61	INDUKSI	61	INDUKSI	61
62	INDUKSI	62	INDUKSI	62
63	INDUKSI	63	INDUKSI	63
64	INDUKSI	64	INDUKSI	64
65	INDUKSI	65	INDUKSI	65
66	INDUKSI	66	INDUKSI	66
67	INDUKSI	67	INDUKSI	67
68	INDUKSI	68	INDUKSI	68
69	INDUKSI	69	INDUKSI	69
70	INDUKSI	70	INDUKSI	70
71	INDUKSI	71	INDUKSI	71
72	INDUKSI	72	INDUKSI	72
73	INDUKSI	73	INDUKSI	73
74	INDUKSI	74	INDUKSI	74
75	INDUKSI	75	INDUKSI	75
76	INDUKSI	76	INDUKSI	76
77	INDUKSI	77	INDUKSI	77
78	INDUKSI	78	INDUKSI	78
79	INDUKSI	79	INDUKSI	79
80	INDUKSI	80	INDUKSI	80
81	INDUKSI	81	INDUKSI	81
82	INDUKSI	82	INDUKSI	82
83	INDUKSI	83	INDUKSI	83
84	INDUKSI	84	INDUKSI	84
85	INDUKSI	85	INDUKSI	85
86	INDUKSI	86	INDUKSI	86
87	INDUKSI	87	INDUKSI	87
88	INDUKSI	88	INDUKSI	88
89	INDUKSI	89	INDUKSI	89
90	INDUKSI	90	INDUKSI	90
91	INDUKSI	91	INDUKSI	91
92	INDUKSI	92	INDUKSI	92
93	INDUKSI	93	INDUKSI	93
94	INDUKSI	94	INDUKSI	94
95	INDUKSI	95	INDUKSI	95
96	INDUKSI	96	INDUKSI	96
97	INDUKSI	97	INDUKSI	97
98	INDUKSI	98	INDUKSI	98
99	INDUKSI	99	INDUKSI	99
100	INDUKSI	100	INDUKSI	100

Kantor Arsitek		Kantor Arsitek	
No. 100, Jalan Veteran		Kediri, Jawa Timur	
Telp. (0351) 811111		Fax. (0351) 811111	
Email: info@arsitek.com		Website: www.arsitek.com	
"Zaklati Klaten - Klaten 412" "Tine"		No. 100, Jalan Veteran Kediri, Jawa Timur Telp. (0351) 811111 Fax. (0351) 811111 Email: info@arsitek.com Website: www.arsitek.com	
PAVILION "B" PUDORV.S.N.P		No. 100, Jalan Veteran Kediri, Jawa Timur Telp. (0351) 811111 Fax. (0351) 811111 Email: info@arsitek.com Website: www.arsitek.com	
3		3	









LEŠTILNIAK MESTNOSTI

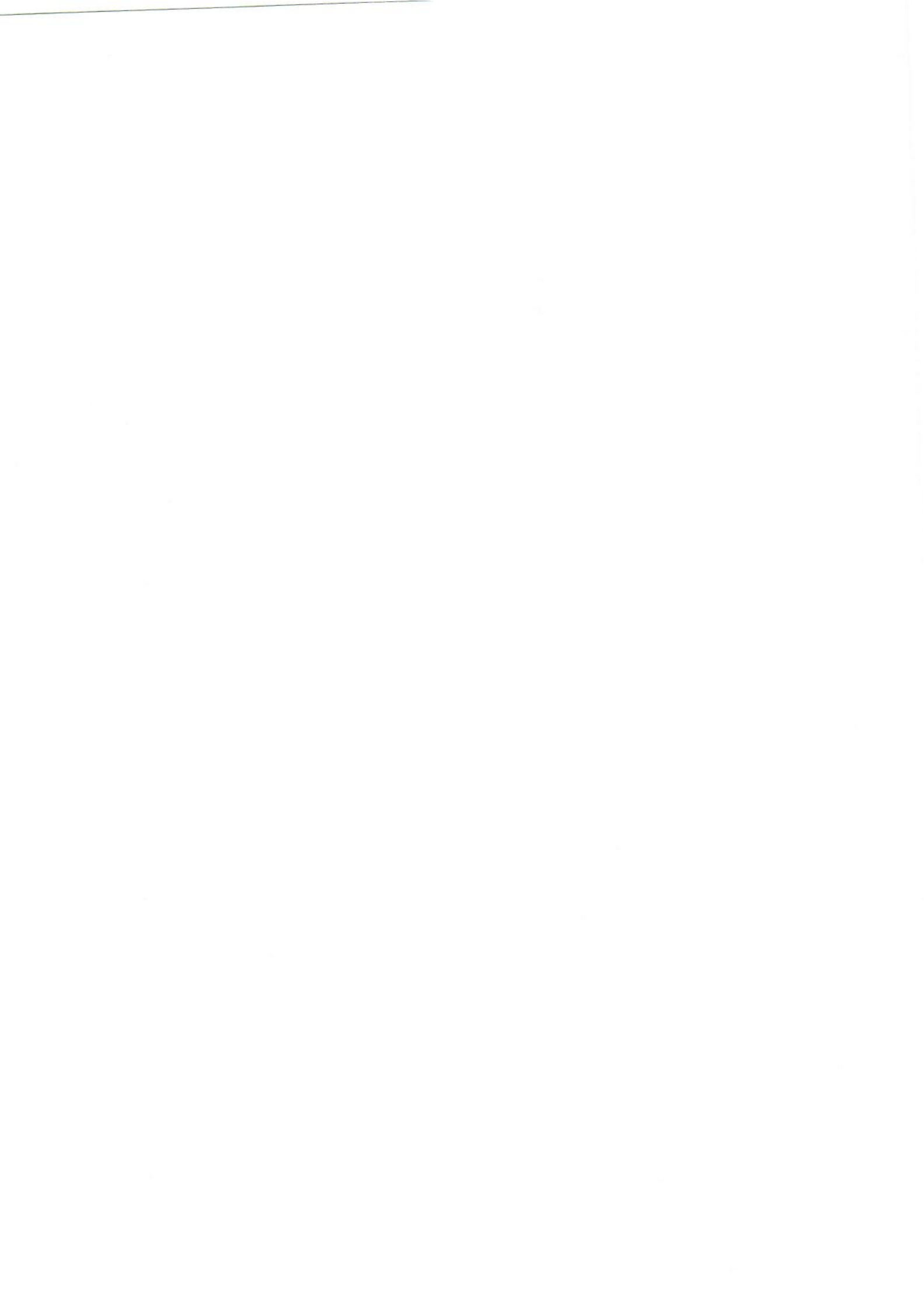
Č. M.	NAZEV MESTNOSTI	PROJEKTOVAČ	PROJEKTOVANÉ Miesto	PROJEKTOVANÉ Dátum
1	LEŠTILNIAK	STAVOPROJEKT	LEŠTILNIAK	2012

Číslo výkresu: 4

Objekt	Objekt	Objekt
1	2	3

Objekt	Objekt	Objekt
1	2	3

Projektant: STAVOPROJEKT  
 Objaviteľ: Záhľadná škola - Káštiovny 412  
 Trnava  
 PAVILION "P"  
 PUDORYS 3 NP

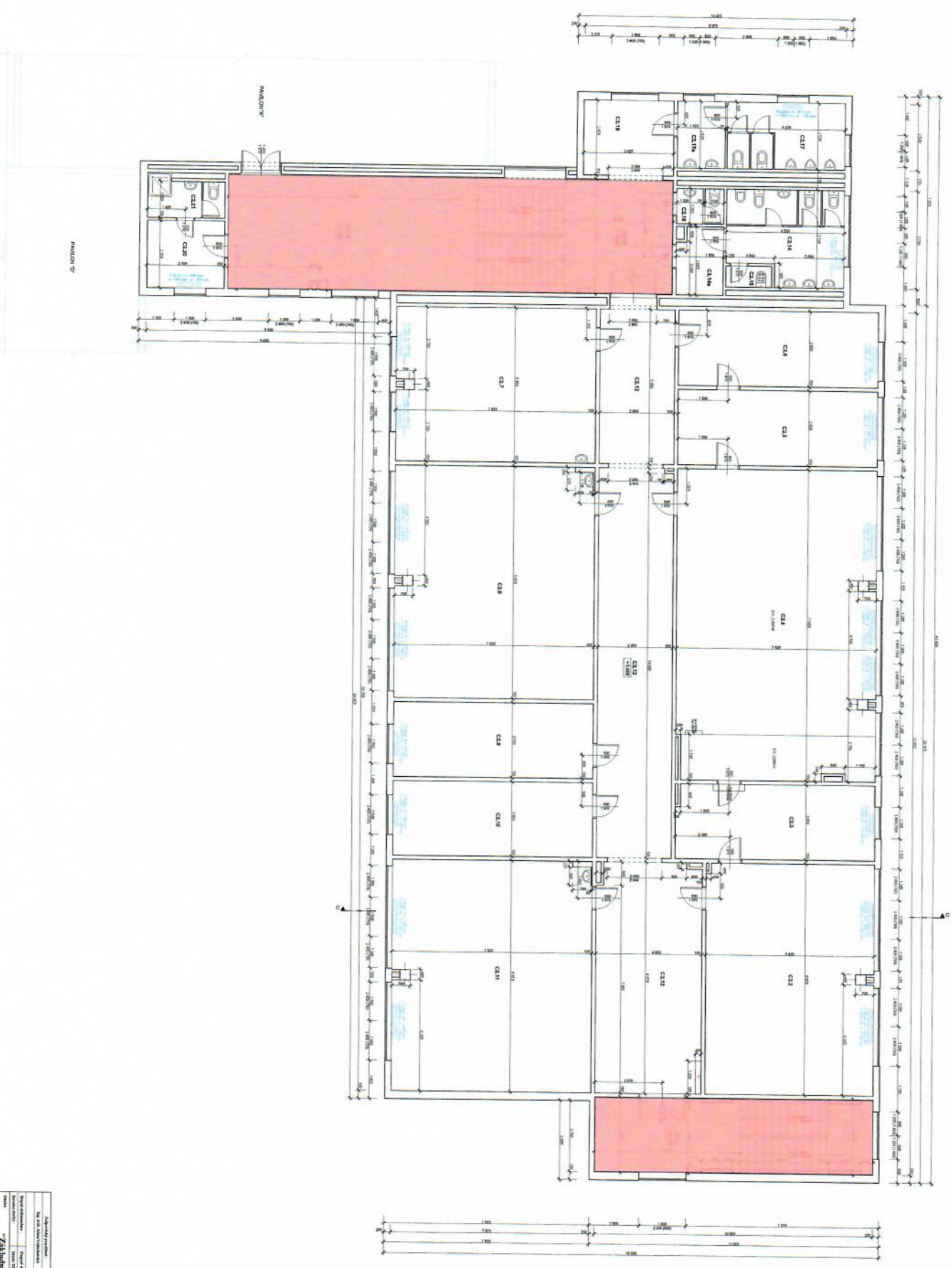












LEGENDA ABSTRAKSI:

NO	LEMBUR	REVISI	REVISI	REVISI
1	1	1	1	1
2	1	1	1	1
3	1	1	1	1
4	1	1	1	1
5	1	1	1	1
6	1	1	1	1
7	1	1	1	1
8	1	1	1	1
9	1	1	1	1
10	1	1	1	1
11	1	1	1	1
12	1	1	1	1
13	1	1	1	1
14	1	1	1	1
15	1	1	1	1
16	1	1	1	1
17	1	1	1	1
18	1	1	1	1
19	1	1	1	1
20	1	1	1	1
21	1	1	1	1
22	1	1	1	1
23	1	1	1	1
24	1	1	1	1

ZAKHEDI PROJEKSI No. 100, Jalan Veteran Jakarta Timur		UNIVERSITAS PADJARAN	
Nama Proyek: Zakhedi Rouda - Kabinora 412 Lokasi: Jl. Sekeloa Selatan 1, Bandung 40132		Nama Dosen: Zakhedi Rouda Nama Mahasiswa: PUDORYS 21NP	
Tanggal: 15/03/2021 Skala: 1:50		No. Lembar: 3	





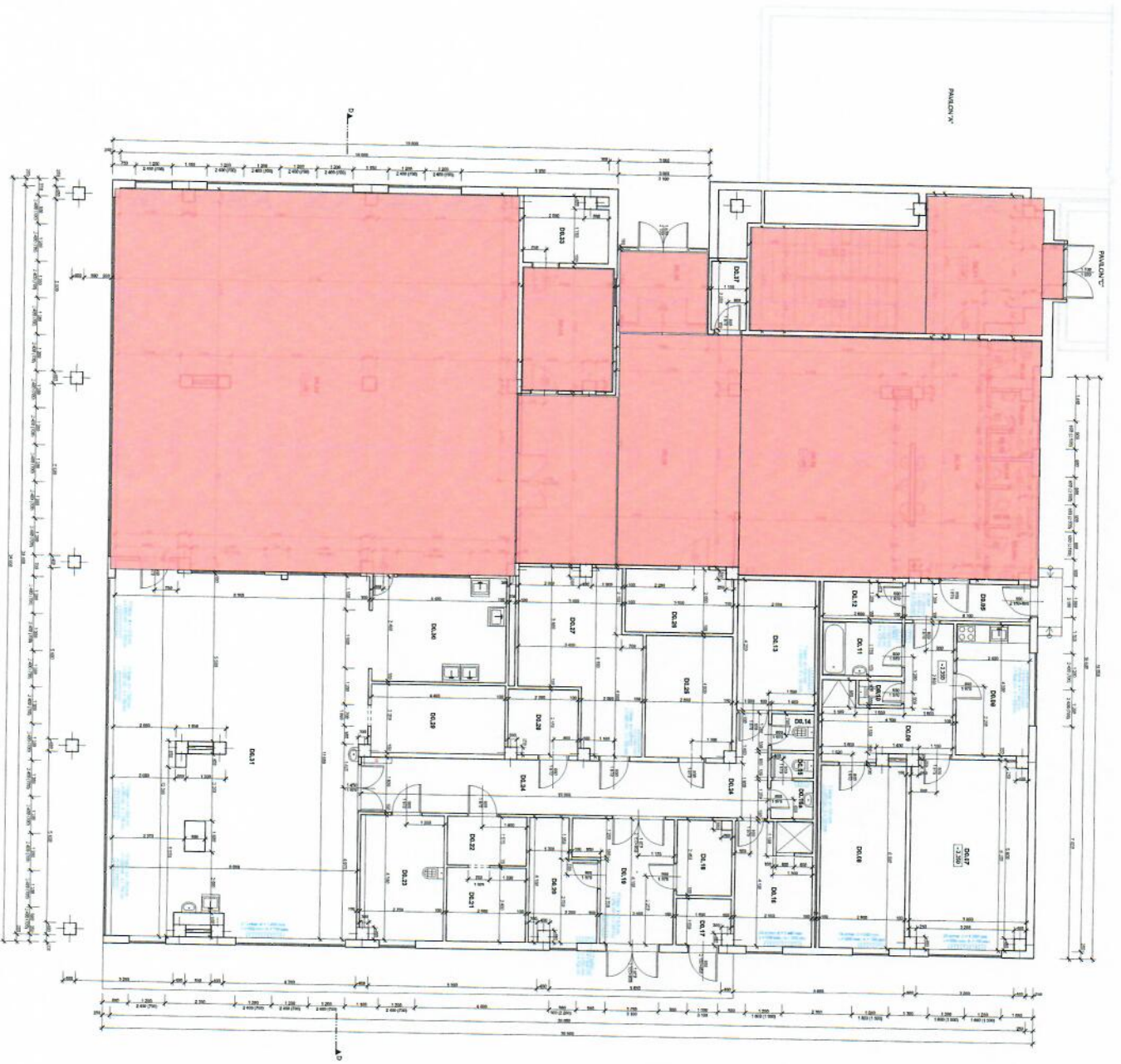










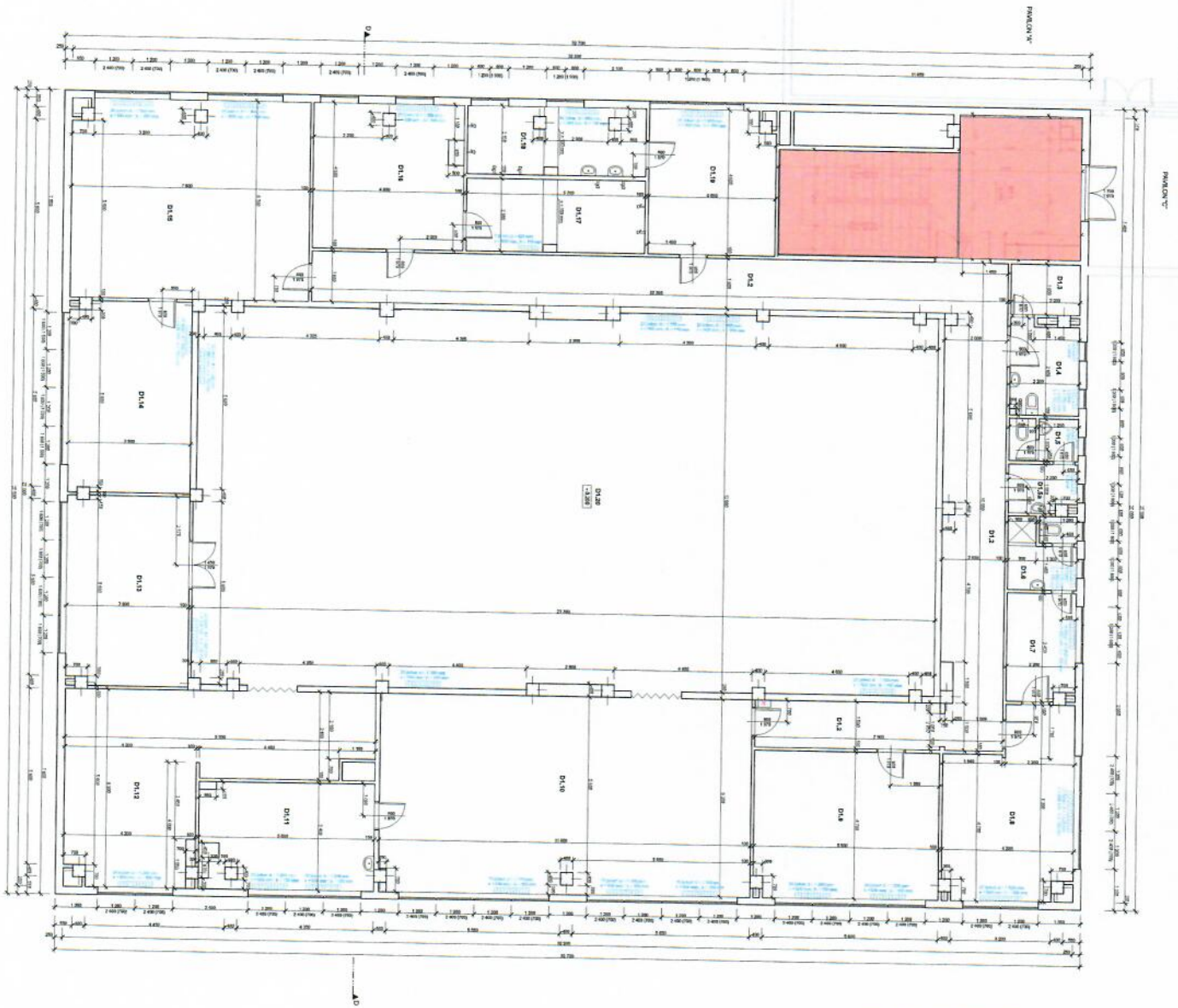


**LEGGENDA MATERIAL:**

NO	Uraian	Spesifikasi	Volume	Unit
001	...	...	...	...
002	...	...	...	...
003	...	...	...	...
004	...	...	...	...
005	...	...	...	...
006	...	...	...	...
007	...	...	...	...
008	...	...	...	...
009	...	...	...	...
010	...	...	...	...
011	...	...	...	...
012	...	...	...	...
013	...	...	...	...
014	...	...	...	...
015	...	...	...	...
016	...	...	...	...
017	...	...	...	...
018	...	...	...	...
019	...	...	...	...
020	...	...	...	...
021	...	...	...	...
022	...	...	...	...
023	...	...	...	...
024	...	...	...	...
025	...	...	...	...
026	...	...	...	...
027	...	...	...	...
028	...	...	...	...
029	...	...	...	...
030	...	...	...	...
031	...	...	...	...
032	...	...	...	...
033	...	...	...	...
034	...	...	...	...
035	...	...	...	...
036	...	...	...	...
037	...	...	...	...
038	...	...	...	...
039	...	...	...	...
040	...	...	...	...
041	...	...	...	...
042	...	...	...	...
043	...	...	...	...
044	...	...	...	...
045	...	...	...	...
046	...	...	...	...
047	...	...	...	...
048	...	...	...	...
049	...	...	...	...
050	...	...	...	...

Disain dan gambar teknik  
 PAVILION "TP"  
 PUDORARYS LNP  
 2





LEGIŠKA MĚŘITELNÍ:

ČÍSLO	NÁZEV MĚŘITELNÍ	PROJEKČNÍ	PROJEKT	POHLED
1	CELKOVÝ NÁZEV	1	1	1
2	CELKOVÝ NÁZEV	1	1	1
3	CELKOVÝ NÁZEV	1	1	1
4	CELKOVÝ NÁZEV	1	1	1
5	CELKOVÝ NÁZEV	1	1	1
6	CELKOVÝ NÁZEV	1	1	1
7	CELKOVÝ NÁZEV	1	1	1
8	CELKOVÝ NÁZEV	1	1	1
9	CELKOVÝ NÁZEV	1	1	1
10	CELKOVÝ NÁZEV	1	1	1
11	CELKOVÝ NÁZEV	1	1	1
12	CELKOVÝ NÁZEV	1	1	1
13	CELKOVÝ NÁZEV	1	1	1
14	CELKOVÝ NÁZEV	1	1	1
15	CELKOVÝ NÁZEV	1	1	1
16	CELKOVÝ NÁZEV	1	1	1
17	CELKOVÝ NÁZEV	1	1	1
18	CELKOVÝ NÁZEV	1	1	1
19	CELKOVÝ NÁZEV	1	1	1
20	CELKOVÝ NÁZEV	1	1	1
21	CELKOVÝ NÁZEV	1	1	1
22	CELKOVÝ NÁZEV	1	1	1
23	CELKOVÝ NÁZEV	1	1	1
24	CELKOVÝ NÁZEV	1	1	1
25	CELKOVÝ NÁZEV	1	1	1
26	CELKOVÝ NÁZEV	1	1	1
27	CELKOVÝ NÁZEV	1	1	1
28	CELKOVÝ NÁZEV	1	1	1
29	CELKOVÝ NÁZEV	1	1	1
30	CELKOVÝ NÁZEV	1	1	1
31	CELKOVÝ NÁZEV	1	1	1
32	CELKOVÝ NÁZEV	1	1	1
33	CELKOVÝ NÁZEV	1	1	1
34	CELKOVÝ NÁZEV	1	1	1
35	CELKOVÝ NÁZEV	1	1	1
36	CELKOVÝ NÁZEV	1	1	1
37	CELKOVÝ NÁZEV	1	1	1
38	CELKOVÝ NÁZEV	1	1	1
39	CELKOVÝ NÁZEV	1	1	1
40	CELKOVÝ NÁZEV	1	1	1
41	CELKOVÝ NÁZEV	1	1	1
42	CELKOVÝ NÁZEV	1	1	1
43	CELKOVÝ NÁZEV	1	1	1
44	CELKOVÝ NÁZEV	1	1	1
45	CELKOVÝ NÁZEV	1	1	1
46	CELKOVÝ NÁZEV	1	1	1
47	CELKOVÝ NÁZEV	1	1	1
48	CELKOVÝ NÁZEV	1	1	1
49	CELKOVÝ NÁZEV	1	1	1
50	CELKOVÝ NÁZEV	1	1	1

Zpracoval: **ČESKÝ ÚSTAV PRO VEŘEJNÉ PRÁVO**  
 Projekt: **Pavilon "TP" - Kabinový 412**  
 Měřítko: **1:50**  
 Datum: **2023**  
 Číslo výkresu: **3**











# PLATEBNÍ KALENDÁŘ

Rozpis plateb pro období **01.01.2015 - 30.04.2015**

**Pronajímatel:** Základní škola a mateřská škola, Třinec, Kaštanová 412, příspěvková organizace  
**Adresa:** Kaštanová 412, 739 61 Třinec  
**Zastoupeno:** Mgr. Ivou Hudečkovou  
**IC:** 00847135  
**DIC:** CZ00847135  
**Bankovní spoji:** ČSOB, a.s. pob. Třinec  
**č.ú.:** 154029594/0300  
**Pronajímatel je plátcem DPH** ano

**Nájemce:** Církvní základní a mateřská škola  
**Adresa, sídlo:** ZŠ Kaštanová 412  
**Doruč. adresa:** Kaštanová 412, 739 61 Třinec  
**Zastoupeno:** Mgr. Monika Gurňková  
**IC:** 71249460  
**DIC:** ne  
**Bankovní spoji:** ČSOB  
**č.ú.:** 197168690/0300  
**Nájemce je plátcem DPH (ano/ne)** ne

Předmet: nájem v objektu:

**činnost základní školy**

Platební kalendář na základě smlouvy ze dne:

Smlouva o dodatku nebytových prostor ( Dodatek č. 4 -  
 Úplné znění nájemní smlouvy č. 1/2014 ze dne 26.11.2004

Variabilní symbol (VŠ) = číslo smlouvy:  
 Důvod změny:  
 Usměření rady č.

Rekapitulace:		Výměra nájemného:		Rozpis služeb:	
Roční výše nájemného vč. DPH:	<b>2,00 Kč</b>	Předmetem nájmu jsou nebytové prostory v celkové výměře v m <sup>2</sup>	<b>1350,33</b>	Celkem zálohy na služby za rok:	<b>469 200,00 Kč/rok vč. DPH</b>
Roční výše záloh za poskytnuté služby vč. DPH:	<b>469 200,00 Kč</b>	z toho:		Měsíční zálohy na služby:	<b>39 100,00 Kč/měsíc vč. DPH</b>
Celkem za rok nájemné + služby (vč. DPH):	<b>469 202,00 Kč</b>	1. podzemní p.	0,00	el. energie	10 000,00 Kč/rok vč. DPH 21 %
		1. nadzemní p.	0,00	ústřed. dálk. topení	21 000,00 Kč/rok vč. DPH 15 %
		dvoudv. a schodiště	0,00	vodné, stočné	8 100,00 Kč/rok vč. DPH 15 %
		ostatní	1350,33	plyn	Kč/rok vč. DPH 21 %
		celkem m <sup>2</sup>	1350,33	úklid	Kč/rok vč. DPH 21 %

Infance za rok 2013	Období	NÁJEMNÉ V Kč				ZÁLOHY NA SLUŽBY V Kč				NÁJEMNÉ A SLUŽBY CELKEM		DATUM SPLATNOSTI	
		Nájemné bez DPH	DPH 20 % z nájemného	Nájemné celkem vč. DPH	Služby bez DPH	DPH 15 %	Služby vč. DPH	Služby bez DPH	DPH 21 %	Služby vč. DPH	Zálohy za služby vč. DPH celkem		bez DPH
1,4													
	leden 2015	2,00	0,00	2,00	25 304,35	3 795,65	29 100,00	8 264,46	1 735,54	39 100,00	33 570,81	39 102,00	15.1.2015
	únor 2015		0,00		25 304,35	3 795,65	29 100,00	8 264,46	1 735,54	39 100,00	33 568,81	39 100,00	15.2.2015
	březen 2015		0,00		25 304,35	3 795,65	29 100,00	8 264,46	1 735,54	39 100,00	33 568,81	39 100,00	15.3.2015
	duben 2015		0,00		25 304,35	3 795,65	29 100,00	8 264,46	1 735,54	39 100,00	33 568,81	39 100,00	15.4.2015
	Celkem/období	<b>2,00</b>	<b>0,00</b>	<b>2,00</b>	<b>101 217,40</b>	<b>15 182,60</b>	<b>116 400,00</b>	<b>33 057,84</b>	<b>6 942,16</b>	<b>40 000,00</b>	<b>134 277,24</b>	<b>135 402,00</b>	

Poznámka:

Předmetný platební kalendář je vzácn k nájemní smlouvě včetně všech platných dodatků a na aktuální výši dané z přídavné hodnoty. Pokud dojde v průběhu platnosti platební kalendáře např. ke změně sazby DPH, změně předmetu nájmu (rozšíření, zúžení), změně každá měsíční úhrada je samostatně dle plnění. Poslední den lhůvy splatnosti se považuje za datum uskutečnění zdanitelného plnění.

Vystavil:

Eva Banasová

Datum vystavení: 8.12.2014/



## Předávací protokol o převzetí předmětu nájmu

Příloha č. 2 Dodatku č. 4 – úplné znění nájemní smlouvy č. 1/2004 ze dne 26. 11. 2004

### 1. Město Třinec

Adresa: Městský úřad Třinec  
ul. Jablunkovská 160, 739 61 Třinec

IČ: 00297313  
DIČ: CZ00297313

Zastoupeno: **Základní škola a mateřská škola, Třinec, Kaštanová 412, příspěvková organizace, plátce DPH**  
zastoupena statutárním orgánem  
**Mgr. Ivetou Hudzietzovou, ředitelkou**

IČ: 00847135  
Bankovní spojení: ČSOB a.s. exp. Třinec č.ú. 154029594/0300  
jako **pronajímatel** na straně jedné

a

### 2. Slezská církev evangelická a.s.

Adresa: Na Nivách 7, Český Těšín

IČ: 00445312

Zastoupena: **Církevní základní škola a mateřská škola Třinec**  
Kaštanová 412, 739 61 Třinec  
školská právnická osoba  
zastoupena statutárním orgánem  
**Mgr. Monikou Guňkovou, ředitelkou**

IČ: 71249460  
Bankovní spojení: ČSOB a.s. exp. Třinec č.ú. 197168690/0300  
jako **nájemce** na straně druhé.

1. Základní škola a mateřská škola, Třinec, Kaštanová 412, p. o., jakožto pronajímatel, pronajala nájemci tyto prostory:  
prostor B-2.NP vyjma místnosti B2.14, podlahová plocha 13,2 m<sup>2</sup> (Příloha č. 2/1-2),  
prostor č. 157 (nářad'ovna). V místnosti č. 157 jsou umístěny 2 ks žebřin.
2. Písemný protokol o předání je součástí smlouvy mezi pronajímatelem a nájemcem č. 1/2004/D4, (Dodatek č. 4 – úplné znění nájemní smlouvy č. 1/2004 ze dne 26. 11. 2004).
3. Nájemce prohlašuje, že byl seznámen se stavem majetku. Předmět nájmu byl předán s fotodokumentací. Fotodokumentace (Příloha č. 1/1-3).

V Třinci dne 10. 11. 2014

Mgr. Ivetta Hudzietzová, ředitelka

Mgr. Monika Guňková, ředitelka

tel.: 558 093 621  
IČO: 00847135 DIČ: CZ00847135  
E-mail: [tzs@tzstrinec.cz](mailto:tzs@tzstrinec.cz)

Bankovní spojení:  
ČSOB banka, exp. Třinec  
č. účtu: 154029594/0300

[www.7zstrinec.cz](http://www.7zstrinec.cz)  
IČO: 00847135





Příloha č. 1













