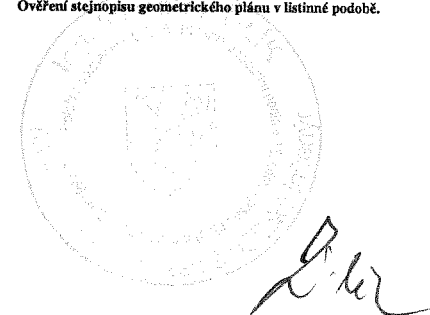


**VÝKAZ DOSAVADNÍHO A NOVÉHO STAVU ÚDAJŮ KATASTRU NEMOVITOSTÍ**

Dosavadní stav			Nový stav											
Označení pozemku parc. číslem	Výměra parcely		Druh pozemku Způsob využití	Označení pozemku parc. číslem	Výměra parcely		Druh pozemku Způsob využití	Typ stavby Způsob využití	Zpús. určení výměr	Porovnání se stavem evidence právních vztahů				Označení dílu
	ha	m <sup>2</sup>			ha	m <sup>2</sup>				Díl přechází z pozemku označeného v katastru nemovitostí	dřívější poz. evidenci	Číslo listu vlastnictví	Výměra dílu	
											ha	m <sup>2</sup>		
139/1										139/1			10001	
139/3										139/3			10001	
139/5										139/5			10001	
139/19										139/19			10001	
139/23										139/23			10001	
139/32										139/32			10001	
139/33										139/33			10001	
139/40										139/40			10001	
141/1										141/1			320	
150/6										150/6			1346	
150/23										150/23			320	
151/1										151/1			10001	
151/2										151/2			10001	
174/1										174/1			10001	
174/3										174/3			10001	
174/4										174/4			10001	
174/6										174/6			10001	
178/4										178/4			10001	
179/1										179/1			49	
179/3										179/3			101	
181/4										181/4			380	
181/5										181/5			1085	
181/7										181/7			10001	
181/20										181/20			10001	
st.285										st.285			424	
1409/2										1409/2			10001	
1413/1										1413/1			1077	
1413/5										1413/5			10001	
1414/1										1414/1			10001	
1414/4										1414/4			10001	
1415										1415			10001	
1420/1										1420/1			10001	
1420/13										1420/13			10001	
1961										1961			10001	

Druh věcného břemene: dle listiny

Oprávněný: dle listiny

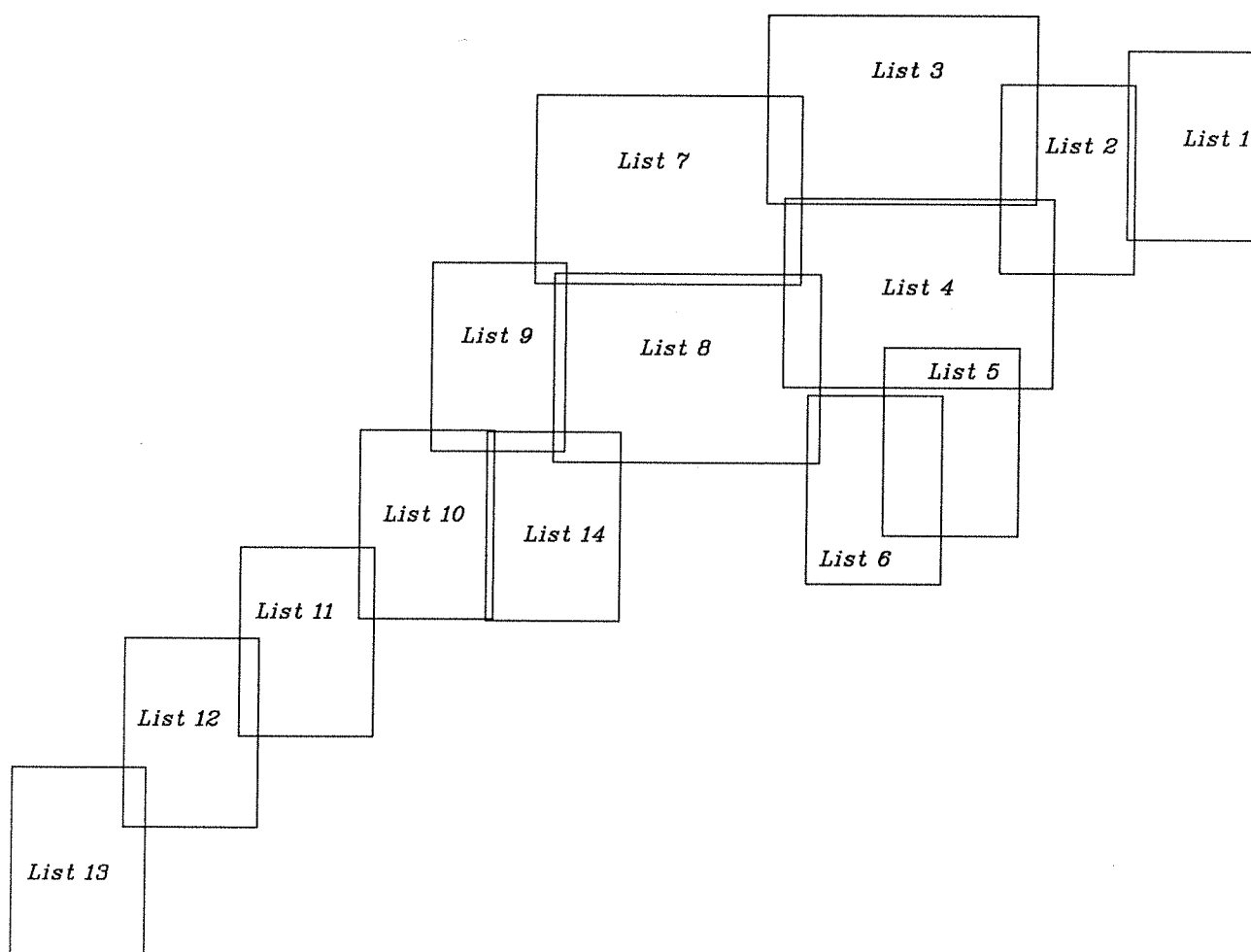
<b>GEOMETRICKÝ PLÁN</b> <b>pro</b> vymezení rozsahu věcného břemene k části pozemku	Geometrický plán ověřil úředně oprávněný zeměměřický inženýr:	Stejnopis ověřil úředně oprávněný zeměměřický inženýr:
	Jméno, příjmení: <b>Ing. Tomáš Blahuta</b>	Jméno, příjmení: <b>Ing. Miroslav Žilík</b>
	Číslo položky seznamu úředně oprávněných zeměměřických inženýrů: <b>109/1995</b>	Číslo položky seznamu úředně oprávněných zeměměřických inženýrů: <b>1075/95</b>
	Dne: <b>6. června 2019</b> Číslo: <b>313/2019</b>	Dne: <b>31.7.2019</b> Číslo: <b>857/2019</b>
Náležitosti a přesnosti odpovídá právním předpisům.		Tento stejnopis odpovídá geometrickému plánu v elektronické podobě uloženému v dokumentaci katastrálního úřadu.
Vyhotovitel: <b>GIS-STAVINVEST a.s.</b> Bučinská 1733, Petřvald 735 41 IČ: 25394975	Katastrální úřad souhlasí s ořizováním parcel.	Ověření stejnopisu geometrického plánu v listinné podobě.
Číslo plánu: <b>1604-879/2019</b>	KÚ pro Olomoucký kraj KP Olomouc Ing. Kateřina Vrbová PGP-1395/2019-805 2019.06.13 14:40:23 CEST	
Okres: <b>Olomouc</b>		
Obec: <b>Olomouc</b>		
Kat. území: <b>Chválkovice</b>		
Mapový list: <b>Šternberk 7-9/32,33,34</b>		
Dosavadním vlastníkům pozemků byla poskytnuta možnost seznámit se v terénu s průběhem navrhovaných nových hranic, které byly označeny předepsaným způsobem:		

Seznam souřadnic (S-JTSK)  
 Číslo bodu Souřadnice pro zápis do KN  
 Y X Kod kv. Poznámka

k.o. Chvalkovice (710911)

169-4001	544174.90	119491.94	3	95	543882.29	119320.07	3	215	544049.70	119412.12	3	332	544213.95	119352.70	3	450	544373.51	119643.50	3	567	544066.86	119364.32	3	686	543967.30	119260.91	3	805	543970.28	119426.68	3	922	544138.76	119341.89	4
550-2	543964.11	119368.58	3	96	543877.29	119317.67	3	216	544051.38	119413.29	3	333	544215.26	119525.41	3	451	544375.03	119647.61	3	568	544077.82	119363.21	3	687	543966.40	119261.10	3	806	543972.22	119427.48	3	923	544137.18	119343.33	4
626-640	543884.49	119311.71	3	97	543878.11	119315.47	3	217	544049.39	119414.46	3	334	544216.94	119526.44	3	452	544380.30	119646.69	4	569	544066.28	119361.79	3	688	543965.56	119261.09	3	807	543966.42	119426.93	3	924	544122.40	119325.49	4
626-864	543929.80	119320.27	3	98	543877.23	119317.67	3	218	544052.92	119410.76	3	335	544223.43	119527.25	3	453	544381.51	119648.32	4	570	544071.45	119363.43	3	689	543966.39	119261.04	3	808	543964.52	119420.01	3	925	544115.39	119329.75	3
626-866	543929.87	119320.15	3	99	543875.43	119316.79	3	219	544051.22	119409.62	3	336	544222.45	119529.13	3	454	544380.22	119647.27	3	571	544073.68	119367.13	3	691	543965.99	119261.03	3	809	543962.74	119424.34	3	926	544113.40	119311.80	3
626-1460	544034.67	119421.00	3	100	543874.75	119316.71	3	220	544055.96	119416.71	3	337	544234.79	119533.43	3	455	544377.90	119649.69	3	572	544072.27	119368.61	3	692	543959.11	119260.81	3	810	543964.66	119424.22	3	927	544115.31	119310.63	3
626-1504	544051.16	119426.21	3	101	543876.61	119319.43	3	221	544057.63	119417.86	3	338	544236.68	119534.42	3	456	544377.90	119649.69	3	573	544083.46	119366.22	3	693	543958.28	119268.71	3	811	543959.64	119427.43	3	928	544112.65	119304.53	3
626-1694	544070.65	119379.67	3	102	543866.17	119336.04	3	222	544057.29	119420.19	3	339	544237.73	119532.89	3	457	544385.54	119656.44	3	574	544082.05	119367.70	3	694	543957.70	119268.40	4	812	543957.70	119426.63	3	929	544105.86	119456.63	3
626-1807	544084.49	119284.40	3	103	543865.25	119337.86	3	223	544053.94	119417.85	3	340	544236.15	119531.45	3	458	544386.00	119657.08	3	575	544076.05	119361.52	3	695	543955.78	119269.77	4	813	543951.56	119470.56	3	930	544091.66	119286.38	3
626-1859	544091.29	119335.03	3	104	543864.05	119337.25	3	224	544049.34	119424.99	3	341	544238.40	119529.56	3	459	544386.79	119658.07	3	576	544075.45	119361.02	3	696	543956.29	119268.24	3	814	543953.48	119471.42	3	931	544084.36	119289.96	3
626-1963	544105.95	119342.64	3	105	543864.89	119335.39	3	225	544052.64	119427.20	3	342	544239.72	119531.22	3	460	544384.48	119658.60	3	577	544076.71	119364.42	3	697	543957.75	119265.55	3	815	543947.34	119485.13	3	932	544077.22	119349.82	4
626-2176	544145.05	119372.43	3	106	543863.10	119334.66	3	226	544072.20	119427.66	3	343	544241.89	119529.61	3	461	544385.54	119658.60	3	578	544077.50	119365.04	3	698	543956.01	119265.99	3	816	543949.40	119484.31	3	933	544077.22	119349.82	4
626-2203	544148.85	119374.98	3	107	543862.32	119336.54	3	227	544070.96	119429.38	3	344	544240.66	119527.85	3	462	544387.24	119658.62	3	579	544078.38	119362.16	3	699	543955.17	119267.87	3	817	543949.14	119489.00	3	934	544029.76	119292.90	4
626-2204	544148.94	119374.86	3	108	543862.25	119336.54	3	228	544072.79	119430.76	3	345	544256.26	119530.18	3	463	544388.63	119659.90	3	580	544081.87	119364.56	3	700	543953.88	119267.12	3	818	543941.64	119489.00	3	935	544029.76	119292.90	4
626-2315	544173.46	119508.52	3	109	543861.40	119330.47	3	229	544074.82	119429.58	3	346	544259.22	119530.69	3	464	544387.11	119658.14	3	581	544083.29	119367.10	3	701	543952.88	119265.05	3	819	543951.43	119505.63	3	936	544016.13	119276.67	4
626-2487	544239.00	119531.83	3	110	543860.47	119329.95	3	230	544073.16	119428.39	3	347	544257.49	119516.26	3	465	544384.07	119657.89	3	582	544090.23	119364.05	3	702	543955.18	119265.05	3	820	543963.17	119507.81	3	937	544014.87	119278.32	4
626-2859	544367.44	119620.65	3	111	543860.60	119329.71	3	231	544073.85	119427.30	3	348	544255.77	119517.48	3	466	544384.07	119657.89	3	583	544088.81	119365.51	3	703	543954.86	119265.15	3	821	543966.74	119508.96	3	938	543955.18	119262.69	3
626-2896	544367.10	119627.77	3	112	543864.35	119329.63	3	232	544072.65	119426.65	3	349	544259.83	119536.04	3	467	544386.68	119659.50	3	584	544091.36	119367.94	3	704	543954.80	119265.50	3	822	543968.48	119508.96	3	939	543950.31	119250.13	3
626-2912	544340.20	119632.32	3	113	543865.33	119329.83	3	233	544073.81	119426.79	4	350	544236.91	119536.92	3	468	544386.68	119659.50	3	585	544081.09	119364.36	3	705	543952.72	119264.39	3	823	543977.19	119487.29	3	940	543914.16	119236.53	6
626-6109	544175.13	119372.30	4	114	543862.02	119327.33	3	234	544076.65	119426.71	4	351	544234.55	119534.18	3	469	544388.39	119670.65	3	586	544086.49	119364.77	3	706	543952.36	119263.25	3	824	543975.19	119486.11	3	941	543913.46	119236.47	6
627-2221	543953.66	119525.62	4	115	543861.50	119327.31	3	235	544082.37	119431.69	3	352	544237.43	119534.36	3	470	544389.39	119672.28	3	587	544088.79	119364.49	3	707	543952.34	119263.25	3	825	543975.19	119486.11	3	942	543905.66	119234.21	3
627-2459	543996.98	119524.92	4	116	543861.50	119327.31	3	236	544084.30	119431.80	4	353	544235.85	119534.58	3	471	544389.39	119672.28	3	588	544087.29	119364.97	3	708	543953.47	119262.29	3	826	543992.40	119479.69	3	943	543908.87	119236.11	3
627-2684	544027.00	119294.31	4	117	543868.19	119327.97	3	237	544086.00	119432.93	4	354	544239.65	119530.28	3	472	544389.39	119672.28	3	589	544089.19	119365.75	3	709	543953.74	119262.58	3	827	543997.80	119469.60	3	944	544308.66	119502.93	3
627-3159	544114.43	119333.80	4	118	543903.65	119297.06	3	238	544084.07	119435.81	3	355	544258.19	119533.76	3	473	544389.08	119673.77	3	590	544096.79	119365.23	3	710	543953.97	119262.06	4	828	543999.48	119469.64	3	945	544091.83	119334.45	3
627-4508	544349.31	119561.75	4	119	543902.97	119280.98	3	239	544082.04	119437.02	3	356	544257.64	119530.55	3	474	544404.83	119665.43	3	591	544093.03	119363.95	3	711	543957.65	119263.37	4	829	543994.96	119462.65	3	946	544090.42	119335.94	3
1522-1	543797.58	119302.81	3	120	543907.40	119268.51	3	240	544095.49	119445.78	3	357	544256.07	119534.75	3	475	544406.51	119664.15	3	592	544093.20	119363.26	3	712	543957.65	119263.37	4	830	543993.28	119461.39	3				
1	543780.42	119302.54	3	121	543906.71	119270.44	3	241	544095.91	119445.78	3	358	544255.75	119534.55	3	476	544410.08	119668.73	3	593	544092.20	119363.79	3	713	543952.74	119262.73	3	831	544000.10	119452.38	3				
2	543779.50	119322.47	3	122	543903.13	119268.67	3	242	544096.39	119442.95	3	359	544257.33	119535.43	3	477	544411.34	119667.84	3	594	544093.11	119363.80	3	714	543952.46	119263.63	4	832	544001.78	119453.64	3				
3	543778.74	119322.13	3	123	543903.89	119266.97	3	243	544096.93	119442.23	3	360	544267.21	119536.13	3	478	544412.56	119669.47	3	595	544093.26	119363.59	3	715	543952.54	119262.94	4	833	544009.10	119443.69	3				
4	543779.66	119320.31	3	124	543896.20	119264.14	3	244	544098.57	119443.45	3	361	544264.23	119536.43	3	479	544411.32	119669.35	3	596	544093.84	119363.07	3	716	543952.81	119262.13	3	834	544007.42	119442.43	3				
5	543777.43	119319.03	3	125	543895.50	119266.06	3	245	544097.99	119444.23	3	362	544264.74	119536.43	3	480	544409.00	119669.79	3	597	544094.12	119363.61	3	717	543952.54	119262.82	3	835	544012.49	119435.75	3				
6	543775.54	119320.31	3	126	543902.86	119246.27	3	246	544097.61	119444.67	3	363	544261.68	119536.53	3	481	544411.88	119669.66	3	598	544094.64	119363.01	3	718	543952.43	119262.44	3	836	544014.17	119437.01	3				
7	543775.69	119320.03	3																																

*Klad listů :*





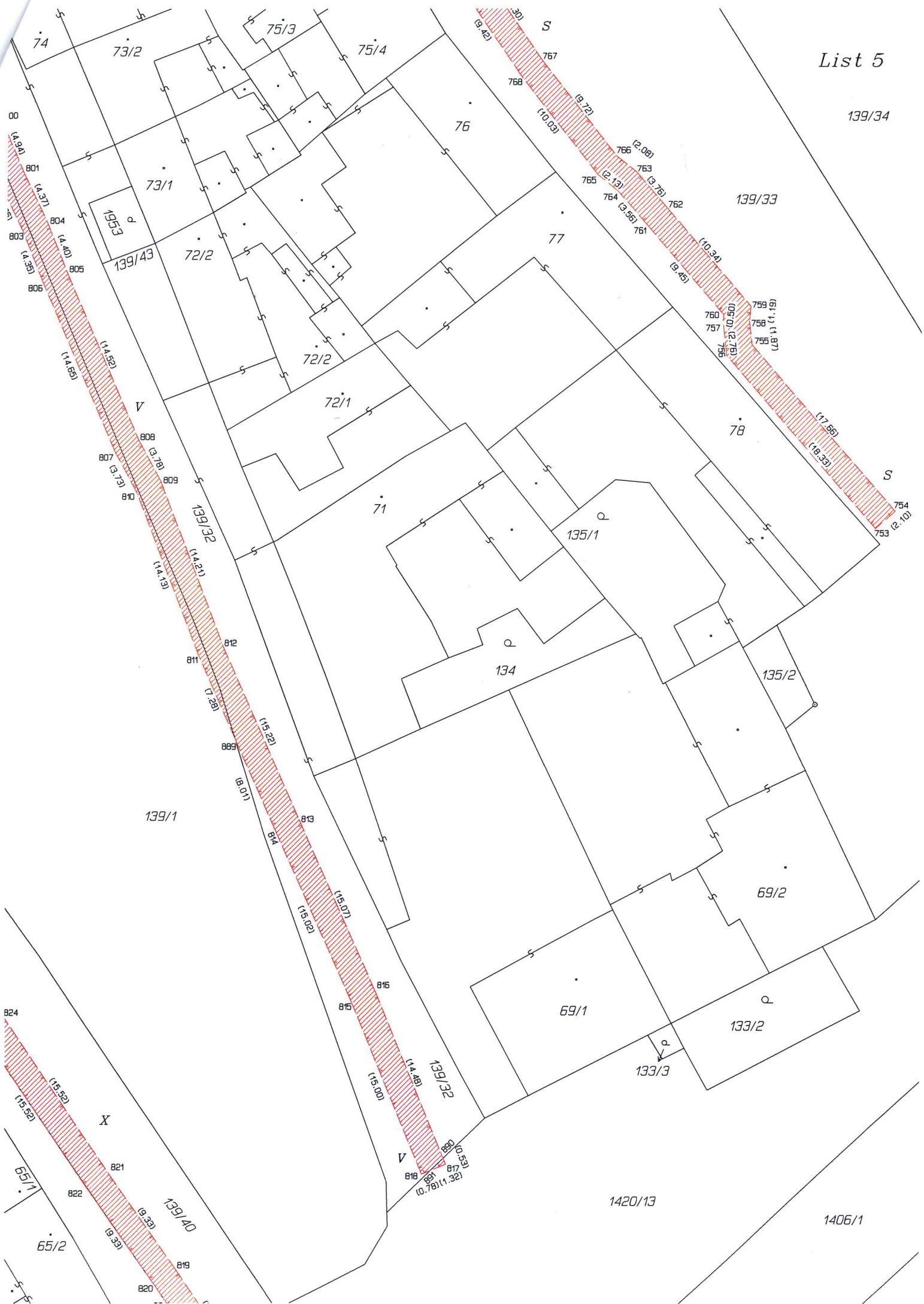




List 4



List 5



139/34

139/33

78

139/1

134

135/2

69/2

69/1

133/2

133/3

1420/13

1406/1

195/3

139/43

139/32

139/32

X

139/40

65/2

74

73/2

75/3

75/4

76

77

71

72/1

72/2

73/1

800

801

804

805

807

808

809

810

811

812

889

813

814

815

816

817

818

819

820

821

822

824

767

768

769

766

763

762

765

764

761

760

757

756

759

758

755

754

753

(4.34)

(4.37)

(4.40)

(4.35)

(14.55)

(14.52)

(14.55)

(14.52)

(14.32)

(14.33)

(14.33)

(14.33)

(14.33)

(14.33)

(14.33)

(14.33)

(14.33)

(14.33)

(14.33)

(14.33)

(14.33)

(14.33)

(14.33)

(14.33)

(14.33)

(14.33)

(14.33)

(14.33)

(14.33)

(14.33)

(14.33)

(14.33)

(14.33)

(15.52)

(15.52)

(15.52)

(15.52)

(15.52)

(15.52)

(15.52)

(15.52)

(9.42)

(9.72)

(10.03)

(2.08)

(2.13)

(3.75)

(3.55)

(9.45)

(10.34)

(05.07)

(9.72)

(17.86)

(18.32)

(18.32)

(18.32)

(18.32)

(18.32)

(18.32)

(18.32)

(18.32)

(18.32)

(18.32)

(18.32)

(18.32)

(18.32)

(18.32)

(18.32)

(18.32)

(18.32)

(18.32)

(18.32)

(18.32)

(18.32)

(18.32)

(18.32)

(18.32)

(18.32)

(18.32)

(18.32)

(18.32)

(18.32)

(18.32)

(18.32)

(18.32)

(18.32)

(10.33)

(10.78)

(11.32)

(11.32)

(11.32)

(11.32)

(11.32)

(11.32)

(14.34)

(14.37)

(14.40)

(14.35)

(14.55)

(14.52)

(14.55)

(14.52)

(14.55)

(14.52)

(14.55)

(14.52)

(14.55)

(14.52)

(14.55)

(14.52)

(14.55)

(14.52)

(14.55)

(14.52)

(14.55)

(14.52)

(14.55)

(14.52)

(14.55)

(14.52)

(14.55)

(14.52)

(14.55)

(14.52)

(14.55)

(14.52)

(14.55)

(14.52)

(14.55)

(14.52)

(14.55)

(14.52)

(14.34)

(14.37)

(14.40)

(14.35)

(14.55)

(14.52)

(14.55)

(14.52)

(14.55)

(14.52)

(14.55)

(14.52)

(14.55)

(14.52)

(14.55)

(14.52)

(14.55)

(14.52)

(14.55)

(14.52)

(14.55)

(14.52)

(14.55)

(14.52)

(14.55)

(14.52)

(14.55)

(14.52)

(14.55)

(14.52)

(14.55)

(14.52)

(14.55)

(14.52)

(14.55)

(14.52)

(14.55)

(14.52)

(14.34)

(14.37)

(14.40)

(14.35)

(14.55)

(14.52)

(14.55)

(14.52)

(14.55)

(14.52)

(14.55)

(14.52)

(14.55)

(14.52)

(14.55)

(14.52)

(14.55)

(14.52)

(14.55)

(14.52)

(14.55)

(14.52)

(14.55)

(14.52)

(14.55)

(14.52)

(14.55)

(14.52)

(14.55)

(14.52)

(14.55)

(14.52)

(14.55)

(14.52)

(14.55)

(14.52)

(14.55)

(14.52)

(14.34)

(14.37)

(14.40)

(14.35)

(14.55)

(14.52)

(14.55)

(14.52)

(14.55)

(14.52)

(14.55)

(14.52)

(14.55)

(14.52)

(14.55)

(14.52)

(14.55)

(14.52)

(14.55)

(14.52)

(14.55)

(14.52)

(14.55)

(14.52)

(14.55)

(14.52)

(14.55)

(14.52)

(14.55)

(14.52)

(14.55)

(14.52)

(14.55)

(14.52)

(14.55)

(14.52)

(14.55)

(14.52)

(14.34)

(14.37)

(14.40)









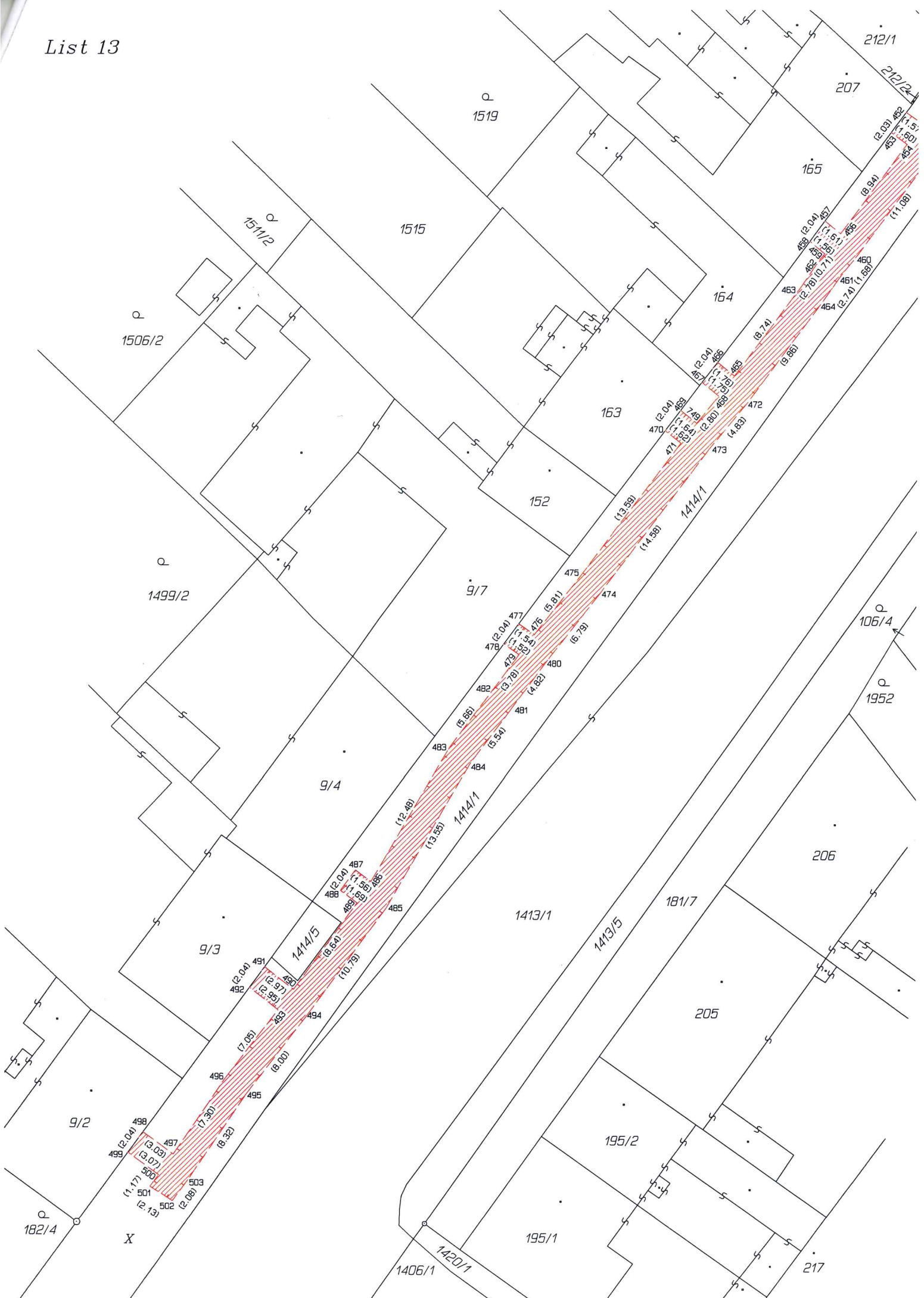


List 11





List 13



List 14

