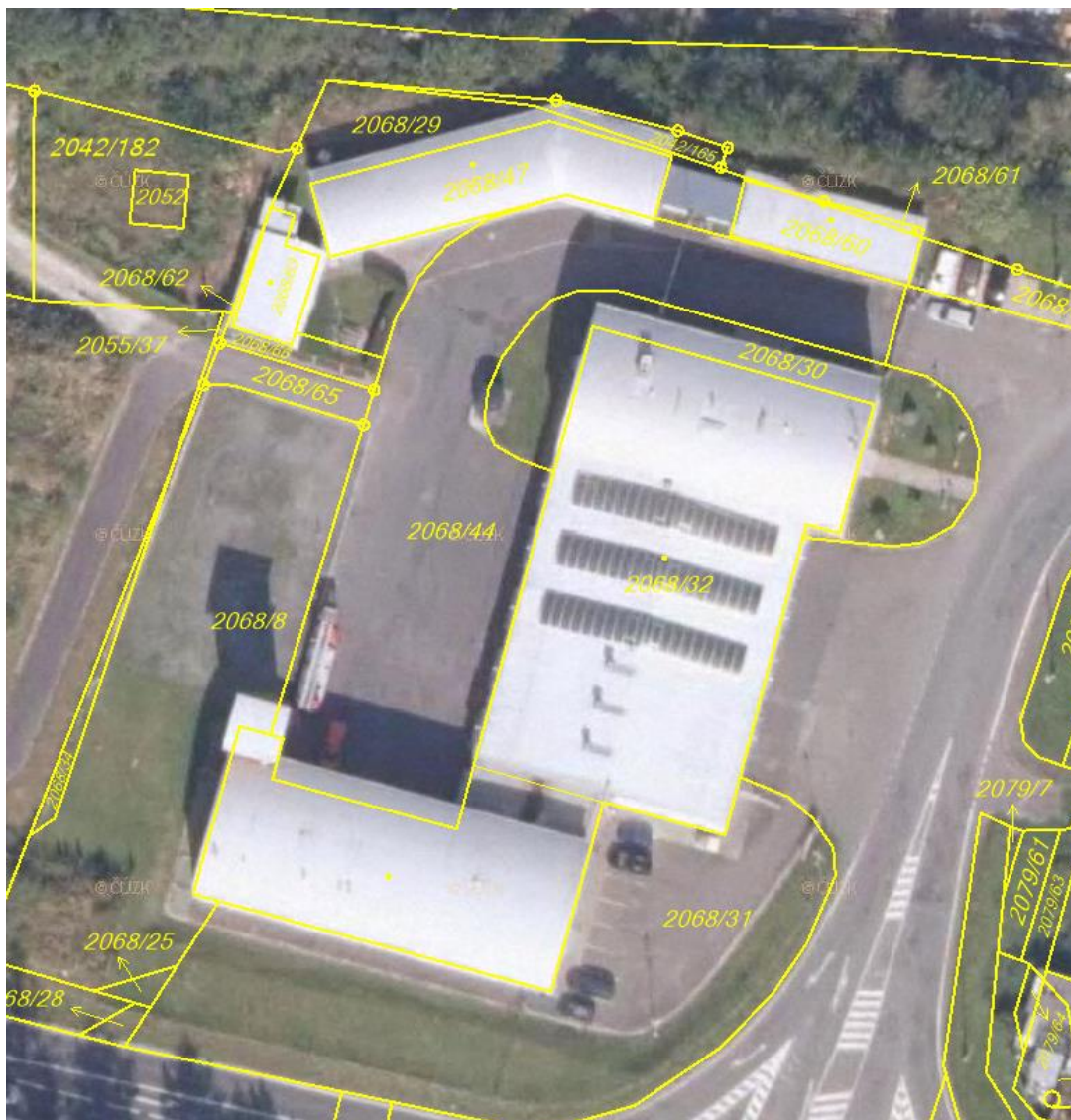


Technické podmínky
pro veřejnou zakázku malého rozsahu vedenou pod názvem

**„Projektová dokumentace na výstavbu garážových stání
na stanici HZS Olomouckého kraje v Jeseníku“**



Základní charakteristika areálu CPS a ÚO Jeseník

Plánovaná stavba bude umístěna v uzavřeném areálu HZS Olomouckého kraje v ul. U Bělidla 1/1258 v Jeseníku. V areálu je umístěna stanice a sídlo územního odboru Jeseník. S ohledem na charakter činností HZS Olomouckého kraje probíhá v areálu nepřetržitý provoz.

Základní charakteristika stavby Přístavba garáží a skladovacích prostor

Stavební objekt bude sloužit pro garážování speciální požární techniky hmotnostní kategorie M, S a speciálních požárních kontejnerů přepravovaných na požární technice hmotnostní kategorie M a S. Součástí objektu budou i prostory pro skladování materiálu humanitární pomoci např. materiál pro stabilizaci stavebních konstrukcí, protipovodňovou ochranu (pytle s pískem), prostředků zajištění nouzového přežití apod.) Přístavba garáží a skladovacích prostor bude sloužit jak pro výkon služby na stanici Jeseník, tak pro potřeby ochrany obyvatelstva

v působnosti ÚO Jeseník. Nově budovaný objekt bude obsahovat rovněž nezbytné komunikační prostory a přístupové komunikace. Jednotlivé prostory musí splňovat jak požadavky obecných předpisů pro výstavbu, tak příslušných speciálních předpisů např. ČSN 735710 Požární stanice a požární zbrojnice. Prostory v objektu na sebe musí logicky navazovat a umožnit nárazový nepřetržitý provoz při řešení mimořádných událostí.

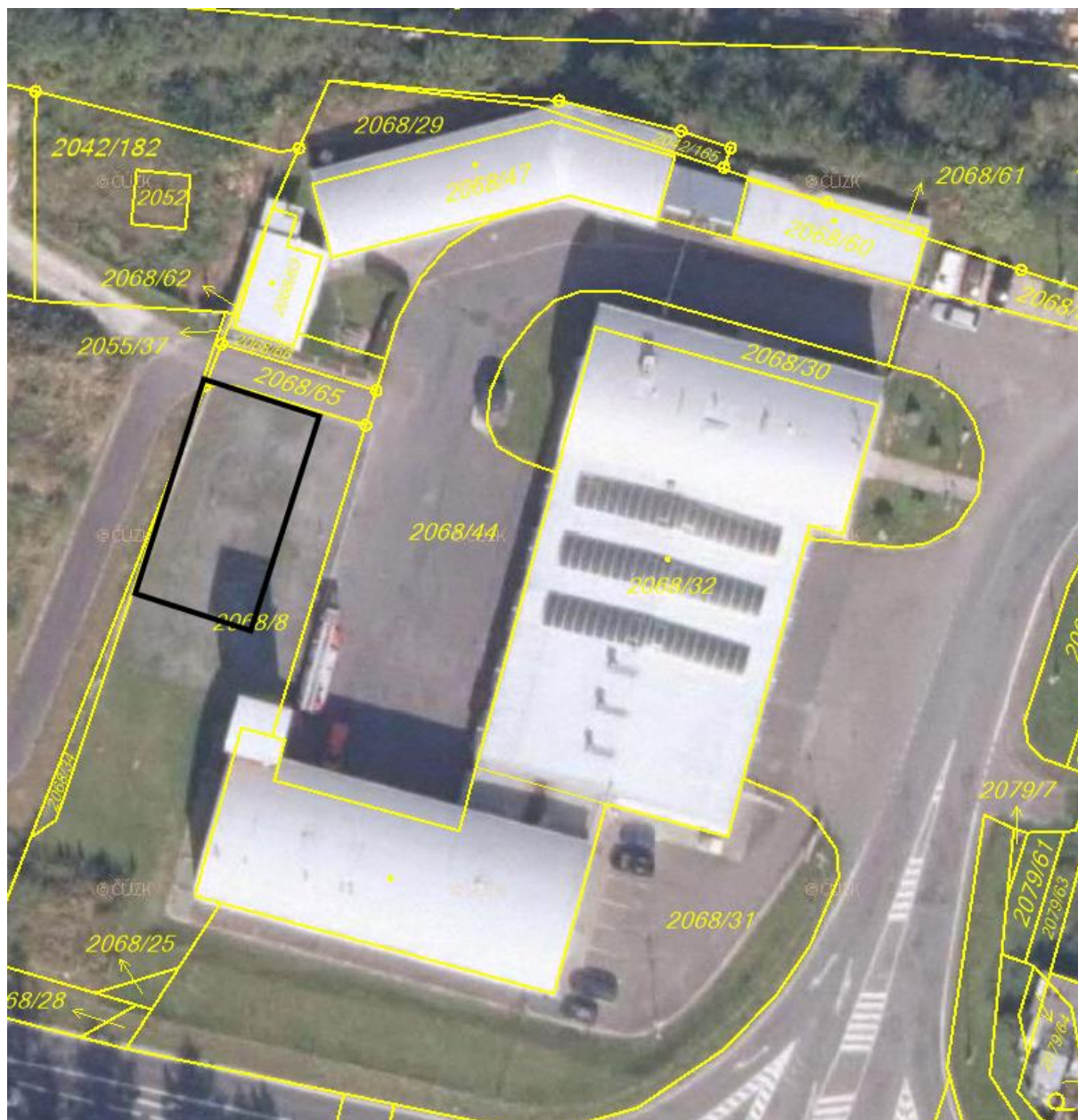
Stavební pozemky a budovy

Výstavba se předpokládá na pozemcích:

pozemek parc.č.	kat.území, obec	stávající výměra v m ²	druh dle zápisu v KN	současné využití
2068/8	Jeseník	943	ostatní plocha	sportoviště
2068/34	Jeseník	32	ostatní plocha	zeleň, sportoviště
2068/44	Jeseník	1196	ostatní plocha	komunikace
2055/43	Jeseník	2842	ostatní plocha	zeleň
2055/37	Jeseník	6	ostatní plocha	cesta

Požadavky na projektovou dokumentaci

Označení budov – k výstavbě



1. Požadavky na úpravy stávajícího areálu HZS Olomouckého kraje v Jeseníku

Návrh úpravy zpevněných ploch s ohledem na optimalizaci prostor pro garážování techniky, výkon speciálních služeb v jednotce, zázemí pro výkon služby a zajištění ochrany areálu, včetně parkování vozidel.

2. Požadavky na základní urbanistické řešení

Velikost zastavěné plochy je předmětem projektové dokumentace, omezen konceptem umístění budov v areálu.

Počet podlaží budov je předmětem projektové dokumentace, s omezením max. na jedno nadzemní podlaží.

Splnění požadavků příslušných předpisů a dokumentů z oblasti územního plánování, hygieny a bezpečnosti práce a požární ochrany.

Navržený objekt bude svým architektonickým řešením vytvářet jednotný ráz stávajícího areálu.

2.1. Požadavky na jednotlivé prostory

2.1.1. Garážová stání a parkovací místa pro požární techniku a služební vozidla HZS

2 x garážové stání pro mobilní požární techniku hmotnostní kategorie M, S.

4 x garážové stání speciálních požárních kontejnerů přepravovaných na požární technice hmotnostní kategorie M a S.

Případné rozdělení počtů garážových stání pro mobilní požární techniku a speciální požární kontejnery bude upřesněno na základě prostorových možností a zvoleného dispozičního členění. Garážování mobilní požární techniky a speciálních požárních kontejnerů je možné i za sebou. Příslušné rozměrové požadavky budou vycházet z ČSN 735710 Požární stanice a požární zbrojnice

2.1.2. Prostory pro skladování

Sklad materiálu humanitární pomoci: prostor pro skladování výdřevy pro stabilizaci budov, protipovodňových pytlů a materiálu pro nouzové přežití obyvatelstva. S ohledem na charakter skladovaného materiálu – uložení na paletách nebo velkorozměrový materiál (protipovodňové pytle, materiál pro stabilizaci stavebních konstrukcí) nebo regálech (materiál pro nouzové přežití) je předpoklad rozdělení na dva samostatné sklady, oddělení jednotlivých skladů může být provedeno oplocením. Celková plocha skladovacích prostor cca 80 m². Prostor je nutné umístit tak, aby bylo možné navážet materiál pomocí vysokozdvizného vozíku.

3. Vytápění, klimatizace, větrání, vzduchotechnika

Projekt výstavby objektu koncipovat s ohledem na optimalizaci systému vytápění za účelem snížení provozních nákladů, možno s využitím alternativních zdrojů.

Klimatizace a větrání navržena s ohledem na úpravu prostor pro garážování techniky a skladování materiálu.

V objektu nebude s ohledem na charakter prostor zavedena voda a TUV.

4. Elektroinstalace, slaboproud, technologie

Elektroinstalace, slaboproudu a technologií projektovat s ohledem na úpravu prostor pro garážování techniky a skladovacích prostor. Předpoklad napojení záložního napájení na stávající záložní zdroj elektrické energie.

5. Formální požadavky na rozsah projektové dokumentace

Předmětem veřejné zakázky je zpracování projektové dokumentace pro provedení stavby v rozsahu nezbytném pro stavební řízení na výstavbu garážových stání pro speciální požární techniku stanice HZS Olomouckého kraje v Jeseníku.

Podkladem pro vypracování dokumentace bude studie, jako součást této akce.

