

SMLOUVA

Firma: Active Klinovec s.r.o. IČO 27307123
se sídlem: Vinařického 131/6, Praha 2, 120 00
bankovní spojení: 211396172 / 0300
jejímž jménem jedná jednatel Pavel Elster
dále jen „poskytovatel“

a

Zákazník: Základní škola Most, příspěvková organizace
se sídlem: Okružní 1235, Most 434 01
IČO: 47326417
dále jen „zákazník“

uzavírají tuto smlouvu:

I.

Poskytovatel se zavazuje, že zákazníkovi poskytne pobyt a služby vymezené v článku II. této smlouvy.

Zákazník se zavazuje, že zaplatí smluvenou cenu uvedenou v článku IV. této smlouvy.

II.

Vymezení předmětu smlouvy:

Předmětem smlouvy je pobytový balíček v termínu 16.3.-20.3.2020 (pondělí-pátek) uvedený v nabídce služeb poskytovatele.

Vymezení pobytu obsahuje:

- stravování, jeho způsob a rozsah
- ubytování, jeho polohu, stupeň vybavenosti a charakteristiku
- půjčovné, jeho podmínky
- podmínky přidělení instruktora

III.

Spoluúčastníci pobytu, zastoupení

Zákazník objednal pobyt a zavazuje se splnit veškerá ustanovení této smlouvy za spoluúčastníky pobytu, které ve všech smluvních záležitostech plně zastupuje:

Mgr. Jana Kropáčková

IV.

Cena pobytu

1. Cena pobytu za jednotlivé účastníky pobytu:
Pedagogický dozor: 2 150,- Kč/os. (celkem 3x)
Spoluúčastník, dále „žák“: 4 310,- Kč /os. (celkem 35x)
Celková cena pobytu tedy činí Kč 157 300,--.

Cena zahrnuje:

- 4 noci ubytování v hotelu Lesní Zámeček – Star 4/5 – budova A
- stravování ve formě plné penze: 4x snídani, 5x oběd, 4x večeři
- pitný režim
- půjčovné lyžařského nebo snowboardového vybavení na 4 dny
- skipas pro celý Skiareál Klínovec/Boží Dar/Neklid na 4 dny
- práci instruktora, jehož výukové hodiny jsou 2 h dopoledne a 2h odpoledne, přičemž 1 výuková hodina = 50 minut a probíhá v těchto časech: 10:00-11:40+14:20-16:00

2. Zákazník se zavazuje zaplatit cenu pobytu takto:

- zálohu ve výši 52 000,- Kč na účet firmy Active Klínovec s.r.o. nejpozději do 30.11.2019.
- zbývající část ceny pobytu zaplatí zákazník při příjezdu na místě, nebo na účet firmy Active Klínovec s.r.o. nejpozději do týdne po ukončení pobytu (na základě doplatkové faktury)

V.

Půjčovné

Za sportovní vybavení zapůjčené v rámci balíčku zodpovídá zástupce lyžařského výcviku. Ten při příjezdu předloží doklad, který bude okopírován a uchován do doby řádného vrácení vypůjčeného vybavení. Bude vybrána vratná kauce 200,- Kč/os. na eventuelní poškození movitého majetku (hotelové vybavení, skipas, sportovní vybavení), která se vrátí při řádném vrácení čipových skipasů, sportovního vybavení a po kontrole ubytování. Poplatek za poničení sportovního vybavení je dle platného ceníku poškození v příloze této smlouvy. Poplatek za poničení vybavení ubytovacího zařízení je dle platného ceníku, který je k dispozici k nahlédnutí u ubytovatele.

VI.

Reklamace

Poskytovatel je povinný poskytnout zákazníkovi služby, které jsou součástí pobytu, řádně a včas, v souladu s touto smlouvou a obecně závaznými právními předpisy.

Jestliže se v průběhu pobytu vyskytnou vady poskytovaných služeb, je zákazník povinen tyto vady reklamovat neodkladně na místě a má právo požadovat jejich odstranění. Firma Active Klínovec s.r.o. Je povinna reklamované vady podle svých možností na místě řešit.

VII.

Odstoupení od smlouvy

Zákazník i poskytovatel mohou před zahájením pobytu od cestovní smlouvy odstoupit, poskytovatel jen z důvodu porušení povinností zákazníkem.

Pokud zákazník odstoupí od smlouvy, aniž by důvodem bylo porušení povinností poskytovatele stanovené touto smlouvou nebo občanským zákoníkem nebo pokud odstoupí od smlouvy poskytovatel před zahájením pobytu z důvodu porušení povinností zákazníkem, je zákazník povinen zaplatit poskytovateli odstupné takto:

více než 60 dnů..... 10 % ceny zálohy
60 – 30 dnů.....25 % ceny zálohy
29 – 14 dnů.....50 % ceny zálohy
14 dnů a méně.....100% ceny zálohy

VIII.

Povinnosti smluvních stran

Poskytovatel se zavazuje zabezpečit pobyt podle platných předpisů pro pobyt žáků, školní stravování, popřípadě stravování zaměstnanců.

O nutném odvozu účastníka pobytu k lékaři rozhoduje Horská služba, kterou přivolává pedagogický dozor či instruktor JPK po dohodě s pedagogickým dozorem. Horská služba dle svého uvážení poté přivolá Záchranou službu.

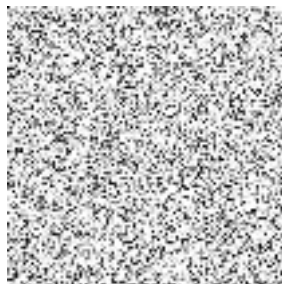
IX.

Závěrem

Tato smlouva se podepisuje ve dvou vyhotoveních, z nichž každá smluvní strana obdrží jedno. Smlouva nabývá platnosti a účinnosti ke dni, kdy byla současně podepsána oběma smluvními stranami.

Smluvní strany prohlašují, že si tuto smlouvu před podpisem přečetly, že je v souladu s jejich vůlí a s obsahem této smlouvy souhlasí.

V Loučné pod Klínovcem dne 8.10.2019 razítko a podpis



V dne razítko a podpis.....

Příloha: **Ceník ztráty a poškození sportovního vybavení:**

Ceník ztráty

V případě ztracení nebo úplného zničení u nás zapůjčené výbroje požadujeme náhradou tyto částky:

Lyžařské boty	2. 000,- Kč
Lyžařské hole	300,- Kč
Lyže	3. 500,- Kč
Běžkařské boty.....	1. 500,- Kč
Běžky	3. 000,- Kč
Snowboard	4. 000,- Kč
Snowboardové boty	2. 000,- Kč
Čipová permanentka	50,- Kč

Ceník poškození

Poškození patek lyží	500,- Kč
Vytržená hrana	500,- Kč
Poškození skluznice na vysazení	300,- Kč
Ulomená přezka u bot	200,- Kč
Utržený pásek na snowboardovém vázání	100,- Kč
Utržená přezka u snowboardového vázání	150,- Kč
Ztracený pásek s ráčnou	200,- Kč
Čipová permanentka	50,- Kč