

SMLOUVA O UZAVŘENÍ BUDOUCÍ KUPNÍ SMLOUVY

podle § 1785 zákona č. 89/2012 Sb., občanského zákoníku

Níže uvedeného dne, měsíce a roku se smluvní strany:

se sídlem / místem podnikání: MAN Truck & Bus Czech Republic s.r.o.
 Obchodní 120, 251 70 Čestlice
 IČ: 46965904
 DIČ: CZ46965904
 zastoupený/jednající: T. Bretfeldem, R. Svatkem, J. Sedláčkem
 bankovní spojení: UniCredit Bank, číslo účtu: 35082130/2700
 zapsán v obchodním rejstříku vedeném Městským soudem v Praze sp. zn. C73675
 kontaktní osoba: David Rozehnal
 mob.: 734 288 610
 e-mail: david.rozehnal@man.eu

na straně jedné, dále jen **budoucí prodávající**

a

Střední odborná škola a Střední odborné učiliště Horky nad Jizerou 35
 Sídlo: Horky nad Jizerou 35, 294 73 Brodce
 IČ: 000 69 558
 Zastoupený: Ing. Vratislavem Moravou
 Bankovní spojení: Komerční banka a.s. Mladá Boleslav
 Číslo účtu: 8439181/0100

na straně druhé, dále jen **budoucí kupující**

dohodly na této Smlouvě o uzavření budoucí kupní smlouvy:

I. PŘEDMĚT SMLOUVY

Předmětem této smlouvy je závazek budoucího kupujícího uzavřít s budoucím prodávajícím řádnou kupní smlouvu v době, o obsahu a za podmínek níže uvedených, dále jsou předmětem této smlouvy i ostatní práva a povinnosti smluvních stran vyplývající z této smlouvy. Kupní smlouva předjímaná touto smlouvou bude uzavřena v písemné formě a znění této budoucí kupní smlouvy je součástí této Smlouvy o smlouvě budoucí – Příloha č. 1. Budoucí prodávající bere na vědomí, že obsah budoucí kupní smlouvy je neměnný a v této podobě bude podepsán oběma smluvními stranami.

II. PŘEDMĚT PLNĚNÍ KUPNÍ SMLOUVY

Budoucí kupující a budoucí prodávající se zavazují uzavřít kupní smlouvu o následujícím obsahu:

1. Předmět koupě: předmět koupě jehož technická data jsou specifikovány v příloze č. 2 této smlouvy „**Minibus – 9 míst (8 + 1), kategorie M1**“ (dále jen „**předmět koupě**“). Na předmět koupě byla provedena veřejná zakázka malého rozsahu a nabídka budoucího prodávajícího byla vyhodnocena jako nejvhodnější.

2. Kupní cena: kupní cena za předmět koupě bude činit **990.000,- Kč bez DPH**

3. Splatnost kupní ceny

- bude specifikováno v kupní smlouvě.

4. Místo a způsob předání předmětu koupě

- bude specifikováno v kupní smlouvě.

5. Přechod vlastnictví k předmětu koupě

- budoucí kupující se stává podle § 2132 občanského zákoníku vlastníkem předmětu koupě okamžikem úplného zaplacení kupní ceny, čímž se u bezhotovostní platby rozumí připsání odpovídající částky na účet budoucího prodávajícího.

6. Oprávnění budoucího prodávajícího odstoupit od kupní smlouvy

- bude-li budoucí kupující v prodlení s úhradou kupní ceny po dobu delší 30 dnů.

III. DOBA UZAVŘENÍ KUPNÍ SMLOUVY

3.1 Budoucí kupující je oprávněn podepsat kupní smlouvu až po schválení investiční akce „**Minibus – 9 míst (8 + 1), kategorie M1**“ Zastupitelstvem Středočeského kraje dne 25.11.2019. Budoucí prodávající bude vyzván k podpisu Kupní smlouvy budoucím kupujícím. Budoucí kupní smlouva musí být podepsána max. do 5 pracovních dnů od vyzvání budoucího kupujícího.

3.2 Písemná výzva k uzavření kupní smlouvy se doručuje zásadně na adresu budoucího kupujícího uvedené v záhlaví této smlouvy, ledaže oznámí budoucímu prodávajícímu doporučenou poštou jinou adresu pro doručování písemností. Neoznámí-li budoucí kupující takovou změnu, považuje se výzva zasláná na původní adresu za řádně doručenou.

3.3 Pro odvození práv a povinností z této smlouvy se považuje výzva za doručenou i v případě, že na adrese uvedené v této smlouvě, příp. jiné adrese dodatečně řádně oznámené, zásilku nikdo nepřevzal bez ohledu na to, zda se budoucí kupující na adrese skutečně zdržuje či nikoliv. Za den doručení se pak považuje den vrácení zásilky zpět odesílateli (s oznámením pošty o neúspěšném doručení).

IV. SANKČNÍ UJEDNÁNÍ

4.1 Budoucí prodávající i kupující berou na vědomí sankce vyplývají v budoucí kupní smlouvě.

V. ZÁVĚREČNÁ USTANOVENÍ

5.1. V případě neschválení investiční akce „**Minibus – 9 míst (8 + 1), kategorie M1**“ Zastupitelstvem Středočeského kraje dne 25.11.2019 se ujednání v této smlouvě ruší a smlouva pozbývá platnosti.

5.2 Tato smlouva se řídí výlučně právem České republiky. Neplatnost, neúčinnost nebo nevykonatelnost jednoho nebo více ustanovení této smlouvy nemá vliv na platnost nebo účinnost jiných ustanovení. Na místo neplatného, neúčinného nebo nevykonatelného ustanovení bude sjednáno takové ustanovení, které bude odpovídat obchodnímu účelu stávajícího ustanovení.

5.3 Tato smlouva nabývá platnosti a účinnosti dnem podpisu smluvními stranami, resp. poslední z nich.

5.3 Na otázky touto smlouvou výslovně neupravené se použijí ustanovení občanského zákoníku. Tato smlouva je vyhotovena ve dvou originálních vyhotoveních, z nichž každá strana obdrží po jednom.

5.4 Zástupci smluvních stran si smlouvu řádně přečetli, s jejím obsahem souhlasí a za tím účelem prohlašují, že je výrazem jejich svobodné a vážné vůle, na důkaz čehož připojují své vlastnoruční podpisy.



Tomáš Bretfeld

MAN Truck & Bus Czech Republic s.r.o.
Tomáš Bretfeld, Roman Svatek - prokuristé

Truck & Bus
Republic s.r.o.
120, 251 70 Čestlice
272 111 511



65904 DiC: CZ46965904
Právo v Praze jedn. C vložka 73675 od 29.07.1992

V Horkách nad Jizerou, dne 17. 10. 2019



SGS a SOU Horky nad Jizerou 35
Ing. Vratislav Morava, ředitel

Příloha č.1 – Budoucí kupní smlouva

Příloha č.2 – Specifikace budoucího předmětu koupě

KUPNÍ SMLOUVA

číslo kupujícího..... uvádět při fakturaci

číslo prodávajícího:

„Minibus – 9 míst (8 + 1), kategorie M1“

Kupující: Střední odborná škola a Střední odborné učiliště Horky nad Jizerou 35

Sídlo: Horky nad Jizerou 35, 294 73 Brodce

IČ: 000 69 558

Zastoupený : Ing. Vratislavem Moravou

Bankovní spojení: Komerční banka a.s. Mladá Boleslav

Číslo účtu: 8439181/0100

(dále jen „kupující“)

a

Prodávající:

MAN Truck & Bus Czech Republic s.r.o.

se sídlem / místem podnikání:

Obchodní 120, 251 70 Čestlice

IČ:

46965904

DIČ:

CZ46965904

zastoupený/jednající:

J.Sedláčkem, R.Svatkem, T.Bretfeldem

bankovní spojení:

UniCredit Bank a.s., číslo účtu: 35082130/2700

zapsán v obchodním rejstříku vedeném pod Městským soudem v Praze sp. zn. C 73675

kontaktní osoba:

David Rozehnal

mob.:

734 288 610

e-mail:

david.rozehnal@man.eu

(dále jen "prodávající")

a

oba společně dále jen „smluvní strany“,

uzavírají níže uvedeného dne, měsíce a roku tuto kupní smlouvu o prodeji osobního automobilu z produkce prodávajícího ve smyslu ustanovení § 2079 a násl. zákona č. 89/2012 Sb., občanského zákoníku, ve znění pozdějších předpisů (dále jen „**Občanský zákoník**“)

Článek I. Úvodní ustanovení

1. Tato Smlouva je uzavírána mezi prodávajícím a kupujícím na základě uzavřené Smlouvy o smlouvě budoucí č. ze dne vyplývající z výsledků zadávacího řízení za účelem realizace veřejné zakázky s názvem „**Minibus – 9 míst (8 + 1), kategorie M1**“ neboť nabídka prodávajícího byla vyhodnocena jako nejvhodnější.

2. Předmětem této Smlouvy je povinnost Prodávajícího dodat Kupujícímu automobil [●] dle specifikace uvedené v příloze č. 1 této Smlouvy (dále jen „Zboží“) za podmínek upravených v zadávacích podmínkách na Veřejnou zakázku, v nabídce podané Prodávajícím v rámci zadávacího řízení na Veřejnou zakázku a za podmínek uvedených dále v této Smlouvě a jejich přílohách.

Článek II. Předmět smlouvy

1. Předmětem této smlouvy je úprava práv a povinností smluvních stran souvisejících s prodejem automobilu (Zboží) specifikovaného v příloze č. 1 k této smlouvě Prodávajícím Kupujícímu. Prodávající

Článek VI. Kupní cena automobilu

1. Kupní cena automobilu činí **990.000,- Kč** bez DPH, DPH ve výši 21 % činí **207.900,- Kč** a kupní cena včetně DPH činí **1.197.900,- Kč**.
2. Kupní cena zahrnuje veškeré daně, cla, poplatky a ostatní další výdaje spojené s realizací této smlouvy, včetně veškerých nákladů na dopravu automobilu do místa plnění.
3. Kupní cenu lze měnit pouze v případě, že dojde v průběhu realizace předmětu veřejné zakázky ke změnám daňových předpisů upravující výši sazby DPH.

Článek VII. Platební podmínky

1. Úhrada kupní ceny bude provedena Kupujícím ve prospěch Prodávajícího na základě faktury (daňového dokladu) vystavené Prodávajícím. Splatnost faktury činí 30 dnů ode dne jejího doručení Kupujícím. Kupní cena bude uhrazena bezhotovostním převodem na účet Prodávajícího uvedený v úvodu smlouvy v části věnované identifikaci smluvních stran.
2. O předání a převzetí Zboží Kupujícím bude mezi Kupujícím a prodávajícím sepsán a oběma stranami podepsán „Protokol o předání a převzetí automobilu“ (dále jen „Protokol“). Kopie Protokolu tvoří povinnou přílohu faktury. V případě, že Zboží nebude dodáno v požadovaném množství, jakosti, nebo současně se všemi doklady dle této Smlouvy, nemá Kupující povinnost podepisovat Protokol.
3. Prodávající je oprávněn vystavit fakturu až po dodání zboží Kupujícím. Prodávající se zavazuje, že vedle náležitostí stanovených platnými právními předpisy, bude faktura obsahovat číselné označení a název této Smlouvy. Nedílnou součástí faktury bude jako příloha i kopie Protokolu.
4. Nebude-li faktura obsahovat výše uvedené údaje a přílohy, je Kupující oprávněn fakturu vrátit Prodávajícímu do 5 pracovních dnů po jejím obdržení, s uvedením důvodu vrácení. Prodávající je povinen fakturu podle charakteru nedostatků, buď opravit, nebo nově vystavit. Oprávněným vrácením faktury přestává Kupující běžet původní lhůta splatnosti faktury a nová lhůta splatnosti začne běžet okamžikem doručení nové či opravené původní faktury.
5. Kupující neposkytuje zálohy. Nárok na úhradu faktury vzniká prodávajícímu po předání a převzetí automobilu (dále jen „předání a převzetí automobilu“) bez vad, při současném splnění následující podmínky:
 - budou vypořádány veškeré případné nároky kupujícího vůči prodávajícímu vyplývající z jiných ustanovení této smlouvy (smluvní pokuty, nároky na náhradu škody).
 - předání a převzetí automobilu bude sepsán a oběma stranami podepsán „Protokol o předání a převzetí automobilu“. Uvedený oběma stranami podepsaný protokol je předpokladem pro vyúčtování kupní ceny a vystavení odpovídající faktury a bude tvořit jejich přílohu.
6. Kupní cenu uhradí kupující formou bezhotovostního převodu na účet prodávajícího uvedený v záhlaví kupní smlouvy. Faktura musí v příloze obsahovat Protokoly o předání a převzetí automobilu, podepsané pověřenými zástupci kupujícího a prodávajícího. Dále musí faktura obsahovat veškeré náležitosti daňového dokladu předepsané příslušnými právními předpisy, zejména zákonem č. 235/2004 Sb., o dani z přidané hodnoty, ve znění pozdějších odpisů. Nebude-li faktura splňovat veškeré náležitosti daňového dokladu, jak je uvedeno výše, nebo bude-li mít jiné závady v obsahu, je kupující oprávněn ji ve lhůtě její splatnosti prodávajícímu vrátit a prodávající je povinen vystavit kupujícímu fakturu opravenou či doplněnou. V případě vrácení faktury prodávajícímu dle předcházející věty se lhůta splatnosti přerušuje a nová lhůta splatnosti počíná běžet od počátku až dnem následujícím po dni, kdy byla opravená nebo doplněná faktura splňující všechny náležitosti dle zvláštních právních předpisů doručena kupujícímu.

Článek VIII.

3. Účinky odstoupení od smlouvy se netýkají čl. IX. a čl. XIII. této smlouvy.

Článek XII. Doručování

1. Veškerá oznámení týkající se smlouvy, dokumentů se smlouvou souvisejících apod. budou zaslána druhé smluvní straně na adresu uvedenou v části smluvních stran této smlouvy.

2. Smluvní strany jsou povinny zajistit příjem poštovních zásilek doručovaných na uvedené adresy. Za doručení zásilky se podle smlouvy budou považovat také případy, kdy pošta zásilku vrátí, neboť se adresát nezdržoval na uvedené adrese nebo odmítl zásilku z jakéhokoliv důvodu převzít. Dnem doručení bude v takovém případě oznámení pošty odesílateli o neúspěšném doručení zásilky.

3. V případě změny doručovací adresy v průběhu realizace předmětu smlouvy je dotčená smluvní strana povinna toto písemně oznámit druhé smluvní straně.

Čl. XIII. Mlčenlivost

1. Není-li dále stanoveno jinak, je prodávající povinen během plnění této Smlouvy i po uplynutí doby, na kterou je tato Smlouva uzavřena, zachovávat mlčenlivost o všech skutečnostech, o kterých se dozví od kupujícího v souvislosti s jejím plněním. Této povinnosti může prodávajícího zprostit pouze kupující. Zproštění povinnosti mlčenlivosti musí být učiněno písemně. Výše uvedenou povinností mlčenlivosti není dotčena možnost prodávajícího uvádět činnost dle této Smlouvy jako svou referenci ve svých nabídkách v zákonem stanoveném rozsahu, popřípadě rozsahu stanoveném zadavatelem. Proávající se zavazuje, že pokud v souvislosti s realizací této Smlouvy přijde on, jeho pověřením zaměstnanci nebo osoby, které pověřil prováděním díla dle této Smlouvy, do styku s osobními nebo citlivými údaji ve smyslu zákona č. 101/2000 Sb., o ochraně osobních údajů, ve znění pozdějších předpisů, učiní veškerá opatření, aby nedošlo k neoprávněnému nebo nahodilému přístupu k těmto údajům, k jejich změně, zničení či ztrátě, neoprávněným přenosům, k jejich jinému neoprávněnému zpracování, jakož aby i jinak neporušil zákon č. 101/2000 Sb. Proávající je povinen zachovávat mlčenlivost o osobních údajích a o bezpečnostních opatřeních, jejichž zveřejnění by ohrozilo zabezpečení osobních údajů. Povinnost mlčenlivosti trvá i po ukončení této Smlouvy.

2. Povinnost mlčenlivosti a závazek k ochraně informací dle tohoto článku se nevztahuje na

- informace, které se staly veřejně přístupnými, pokud se tak nestalo porušením povinnosti jejich ochrany;
- informace získané na základě postupu nezávislého na této smlouvě nebo druhé smluvní straně, pokud je prodávající schopen tuto skutečnost doložit;
- informace poskytnuté třetí osobou, která takové informace nezískala porušením povinnosti jejich ochrany a
- informace, u kterých povinnost jejich zpřístupnění ukládá právní předpis.

3. Proávající se zavazuje uhradit kupujícímu či třetí straně, kterou porušením povinnosti mlčenlivosti poškodí, veškeré škody tímto porušením způsobené. Povinnosti prodávajícího vyplývající z ustanovení příslušných právních předpisů o ochraně utajovaných informací nejsou ustanoveními tohoto článku dotčeny.

Článek XIV. Závěrečná ustanovení

1. Ustanovení této smlouvy se použijí na vzájemné vztahy mezi prodávajícím a kupujícím, které souvisejí s prodejem automobilu prodávajícím kupujícímu a koupí automobilu kupujícím od prodávajícího.

2. Tato smlouva nabývá platnosti dnem podpisu oběma stranami a účinnost nabývá dnem zveřejnění v registru smluv. Zveřejnění zajistí objednatel.

ČESTNÉ PROHLÁŠENÍ K PROKÁZÁNÍ ZÁKLADNÍ A PROFESNÍ ZPŮSOBILOSTI

Dodavatel: MAN Truck & Bus Czech Republic s.r.o.,

se sídlem: Obchodní 120, 251 70 Čestlice,

IČ: 46965904

zapsaný v obchodním rejstříku vedeném Městským soudem v Praze pod sp. zn. C 73675

tímto ve vztahu k veřejné zakázce malého rozsahu s názvem „**Minibus – 9 míst (8 + 1), kategorie M1**“ (dále jen „**Veřejná zakázka**“), zadávané zadavatelem Střední odborná škola a Střední odborné učiliště Horky nad Jizerou 35, příspěvková organizace, se sídlem Horky nad Jizerou 35, 294 73 Brodce, IČ: 00069558 (dále jen „**Zadavatel**“),

A. za účelem prokázání Zadavatelem požadované základních způsobilosti čestně prohlašuje, že je dodavatelem, který:

- a) nebyl v zemi svého sídla v posledních 5 letech před zahájením zadávacího řízení pravomocně odsouzen pro trestný čin uvedený v příloze č. 3 k zákonu č. 134/2016 Sb., o zadávání veřejných zakázek, ve znění pozdějších předpisů, nebo obdobný trestný čin podle právního řádu země sídla dodavatele; k zaházeným odsouzením se nepřihlíží; je-li dodavatelem právnická osoba, dodavatel čestně prohlašuje, že podmínku dle první věty splňuje jak tato právnická osoba, tak i každý člen jejího statutárního orgánu; je-li členem statutárního orgánu dodavatele právnická osoba, dodavatel dále čestně prohlašuje, že podmínku dle první věty splňuje jak tato právnická osoba, tak i každý člen statutárního orgánu této právnické osoby a osoba zastupující tuto právnickou osobu v statutárním orgánu dodavatele;
- b) nemá v České republice nebo v zemi svého sídla v evidenci daní zachycen splatný daňový nedoplatek,
- c) nemá v České republice nebo v zemi svého sídla splatný nedoplatek na pojistném nebo na penále na veřejné zdravotní pojištění,
- d) nemá v České republice nebo v zemi svého sídla splatný nedoplatek na pojistném nebo na penále na sociální zabezpečení a příspěvku na státní politiku zaměstnanosti,
- e) není v likvidaci, nebylo proti němu vydáno rozhodnutí o úpadku, nebyla vůči němu nařízena nucená správa podle jiného právního předpisu, ani není v obdobné situaci podle právního řádu země sídla dodavatele;

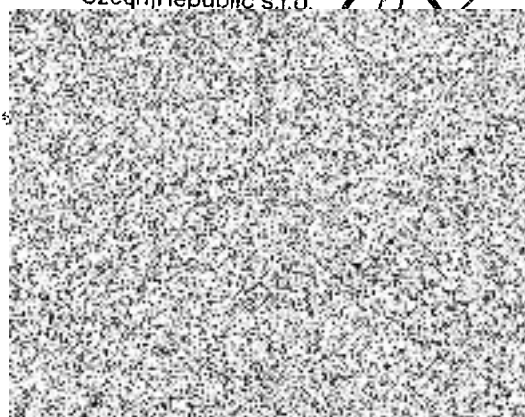
B. za účelem prokázání Zadavatelem požadované profesní způsobilosti čestně prohlašuje, že

- a) je zapsán v obchodním rejstříku, vedeném Městským soudem v Praze pod spisovou značkou C 73675
- b) *má oprávnění k podnikání v rozsahu odpovídajícím předmětu Veřejné zakázky, zejména příslušné živnostenské oprávnění či licenci k předmětu podnikání Výroba, obchod a služby neuvedené v přílohách 1 až 3 živnostenského zákona;*

MAN TRUCK & BUS
Czech Republic s.r.o.

Za dodavatele MAN Truck & Bus Czech Republic s.r.o.

V Čestlicích, dne 14.10.2019



MAN TGE
Skříňový vůz ve verzi KOMBI



990 000,00 CZK

Uvedená cena bez DPH

Celková cena vozu pro SOŠ a SOU Horky nad Jizerou

TGE 3.140 Skříňový vůz Rozvor kol: 3640 mm Motor: 2,0 l 103 kW Převodovka: Automatická převodovka s 8 rychlostními stupni

Motor

0YMD4B

TGE 3.140
Power: 103 kW
Kombinovaná spotřeba paliva: 7,4 l/100km
CO₂ - komb. emise: 194 g/km
Urban consumption: 8,0 l/100km
Extra urban consumption: 7,1 l/100km

8462

Bílá Candy

QA

Grey Mesh - Man Black / tit. černá - Palladium / perlová šedá

MAN TGE Skříňový vůz

YKJ	6 + 2 + 1
8T8	Adaptive Cruise Control (ACC) s omezením maximální rychlosti a funkcí zastavení
4UF	Airbag pro řidiče a průvodce s deaktivací airbagu pro průvodce
6K3	Asistent nouzového brzdění (pro Adaptive Cruise Control ACC do 160 km/h)
Z34	Balíček Media Van Advanced
6B0	Bez uvazovacích ok
4X3	Boční a hlavové airbasy pro řidiče a průvodce
5DB	Boční vnitřní obložení v prost. pro cest. / nákl. prost. z plast. desek s dutými komorami, polovy
VC1	Celoroční pneumatiky
KA1	Couvací kamera "Rear view"
IS2	Elektrická svorková lišta a funkční řídicí jednotka 1 s programováním ABH
YQA	Fólie pro ochr. před sluncem na oknech, tónování tmavě černé v prost. pro cest., propustnost světla 5 %
8IT	Hlavní LED světlomet s LED světly pro denní svícení
ZK2	Klimatizace "Climatronic"
9P3	Kontrola pásu, E kontakt v zámku pásu
6M2	Lapač nečistot vpředu a vzadu
YKN	Loketní opěrky pro individuální sedadla
QE1	Úložný balík 1: Střešní galerie se šachtou 1 DIN a lampičkou na čtení (pouze u 2. výparníku)
6WH	Mlhový světlomet vč. odbočovacího světla
ZZA	Multifunkční volant (3 ramena)
YKS	Obložení oken
ZTG	Odpadá dělicí stěna
ZFP	Okenní balíček dodávky
3W6	Opatření pro vnitřní tlumení hluku Premium
7X2	Parkovací asistent vpředu a vzadu
VVB	Přední náprava, zesílená (nosné zatížení 2 100 kg)
YKM	Polohovatelná individuální sedadla
SR1	Posuvné dveře, vpravo, v nákl. pr. / pr. pro cest., s moziaretací pro omezení otevření okna
VVB	Provedení KOMBI
YKA	Provedení KOMBI - varianta BASIC
YKV	4 reproduktory
ZSB	Rezervní kolo plnohodnotné, s nářadím a zvedákem vozidla
3TF	Sedadlo "Comfort Plus" vlevo, v 1. řadě sedadel
1NP	Středový kryt kola s chromovým emblémem

MAN TGE Skříňový vůz

3QN	Tříbodové automatické bezpečnostní pásy s úpravou výšky a elektrickými předpínači pásu vpředu
6AD	2. tepelný výměník a 2. výparník
5CE	Vnitřní obložení stropu jako čalounění v nákl. prost. / prost. pro cest.
7B3	2 12V zásuvky v pr. pro cest. / n. pr.
SSX	Zvláštní nastavby z výroby
1D1	Závěsné zařízení, pevné (včetně stabilizace zapřažení)

Standardní vybavení

Testtasche\Konfiguration

4JC	Airbag pro řidiče Nahrazeno: Airbag pro řidiče a průvodce s deaktivací airbagu pro průvodce
KJ1	Asistent bočního větru
6K2	Asistent nouzového brzdění Nahrazeno: Asistent nouzového brzdění (pro Adaptive Cruise Control ACC do 160 km/h)
UC1	Asistent rozjezdu do kopce
C1F	Automatická převodovka, 8 stupňů
J0V	Baterie 420 A (70 Ah) Nahrazeno: Baterie 520 A (92 Ah)
NY0	Baterie a alternátor
1L0	Bez akustické výstražné signalizace pro zařazený zpětný chod
8G0	Bez asistenta dálkových světel
7Y0	Bez asistenta udržování jízdního pruhu a bez asistenta změny jízdního pruhu
8FA	Bez 2. baterie
4L3	Bez bezpečnostní vnitřní zrcátka Nahrazeno: Bezpečnostní vnitřní zrcátko, cloněné
4X0	Bez bočních airbagů Nahrazeno: Boční a hlavové airbasy pro řidiče a průvodce
3F0	Bez bočních obrysových světel
5DA	Bez bočního vnitřního obložení v prost. pro cest. / nákl. prost. Nahrazeno: Boční vnitřní obložení v prost. pro cest. / nákl. prost. z plast. desek s dutými komorami, polovy
7QA	Bez CD / DVD / SD karty pro navigaci
KK0	Bez chladiče Nahrazeno: Chladič R134a
QJ0	Bez chromového balíčku
KAO	Bez couvací kamery Nahrazeno: Couvací kamera "Rear view"
QV0	Bez digitálního příjmu rádia (DAB+) a bez příjmu TV
2WA	Bez dodatečného zimního obutí
4H0	Bez dětské pojistky v prostoru pro cestující Nahrazeno: Dětská pojistka v prostoru pro cestující
2D0	Bez EfficientLine
UF0	Bez elektrického rozhraní Nahrazeno: 1 USB rozhraní (podporující iPod/iPhone/iPad), multimediální zdířka AUX-IN a elektrické rozhraní
1S0	Bez elektrické svorkové lišty a bez funkční řídicí jednotky Nahrazeno: Elektrická svorková lišta a funkční řídicí jednotka 1 s programováním ABH
6A0	Bez hasicího přístroje
QH0	Bez hlasového ovládání

MAN TGE Skříňový vůz

	Nahrazeno: Hlasové ovládání
3EA	Bez hlavního spínače baterie
6LD	Bez kolejnic C v nákl. prost.
2AA	Bez kompresoru chladiva / bez přípravy
6NG	Bez lapače nečistot Nahrazeno: Lapač nečistot vpředu a vzadu
6DD	Bez loketních opěrek, venku vlevo a venku vpravo, ve všech umístěných řadacích sedadel v prost. pro cest.
9LA	Bez majáků
8WA	Bez mlhového světlometu Nahrazeno: Mlhový světlomet vč. odbočovacího světla
7LD	Bez navigačního systému
5MG	Bez nezávislého topení (vzduchového) / přídavného topení (vodního)
3SD	Bez nákladní zvedací plošiny
2YD	Bez ochranného rámu
7ND	Bez odkládací misky na stropě
7HD	Bez omezení maximální rychlosti
ELD	Bez online služeb
9ND	Bez osvětlení stupátka
4DA	Bez otvoru pro boční okno v nákl. prost. vpředu vlevo Nahrazeno: Boční okno v pr. pro cest. / nákl. pr., vpředu vlevo, pevně zabudované
4EA	Bez otvoru pro boční okno v nákl. prost. vpředu vpravo Nahrazeno: Boční okno v pr. pro cest. / nákl. pr., vpředu vpravo, pevně zabudované
4FA	Bez otvoru pro boční okno v nákl. prost. vzadu vlevo Nahrazeno: Boční okno v pr. pro cest. / nákl. pr., vzadu vlevo, pevně zabudované
4JA	Bez otvoru pro boční okno v nákl. prost. vzadu vpravo Nahrazeno: Boční okno v pr. pro cest. / nákl. pr., vzadu vpravo, pevně zabudované
6VA	Bez otvoru pro boční okno v nákl. pr., uprostřed vlevo
6VA	Bez otvoru pro boční okno v nákl. pr., uprostřed vpravo
7XD	Bez parkovacího asistenta Nahrazeno: Parkovací asistent vpředu a vzadu
7ED	Bez přídavného topení
9HA	BEZ PŘÍD. ZOBRAZOVÁNÍ ZÁVAD
9WC	Bez připojení k multimédiím ve vozidle Nahrazeno: MAN SmartLink
2NA	Bez podkládacího klínu(-ů)
8BA	Bez podl. kryt. v pr. pro cest. / nákl. prost. s obl. pro uzamykací mechanismus na zad. kapotě / zad. vyklápěcích dv.
5QC	Bez posuv. dveří, vlevo, v nákl. pr. / pr. pro cest. (uzavřená boční stěna)
8HA	Bez přípravy pro 2. třífázový alternátor

MAN TGE Skříňový vůz

U50	Bez regulace otáček
9W0	Bez rozhraní pro mobilní telefon Nahrazeno: Rozhraní pro mobilní telefon
QR8	Bez rozpoznání dopravní značky
EM0	Bez rozpoznání únavy
3UA	Bez sedadel, ve 2. řadě sedadel
3VA	Bez sedadel, ve 3. řadě sedadel
3WA	Bez sedadel, ve 4. řadě sedadel
EV0	BEZ SMLOUVY O ÚDRŽBĚ
9H0	Bez střešních směrových světel
3JA	Bez střešního ventilátoru v prostoru pro cestující / nákladovém prostoru
3S0	Bez střešní lišty / střešního nosiče
QT5	Bez stupátka vzadu
8X0	Bez systému čištění světlometů
NZ0	Bez systému tísňového volání
9WA	Bez tachografu
8T0	Bez tempomatu Nahrazeno: Adaptive Cruise Control (ACC) s omezením maximální rychlosti a funkcí zastavení
6AA	Bez 2. tepelného výměníku a bez 2. výparníku Nahrazeno: 2. tepelný výměník a 2. výparník
7K0	Bez ukazatele kontroly tlaku pneumatik
8W0	Bez ukazatele stavu kap. v ostřikovači
OYZ	Bez určení váhové třídy zadní nápravy
1Y0	Bez uzávěrky diferenciálu
6Y0	Bez varov. zařiz. překročení rychlosti
OR0	Bez vedlejšího pohonu z převodovky
5CA	Bez vnitřního obložení stropu Nahrazeno: Vnitřní obložení stropu jako čalounění v nákl. prost. / prost. pro cest.
4A0	Bez vyhřívání sedadla
4HA	Bez zadního okna Nahrazeno: Zadní okno
1JA	Bez zatížení nebo odlehčení přípustné celkové hmotnosti
EA0	Bez záruky připojení
7B0	Bez zásuvek - v pr. pro cest. / n. pr. Nahrazeno: 2 12V zásuvky v pr. pro cest. / n. pr.
GE0	Bez zvláštních opatření
CF0	Bez zvláštních opatření
100	Bez závěsného zařízení Nahrazeno: Závěsné zařízení, pevné (včetně stabilizace zapřažení)
QL7	Boční skla vpředu a vzadu a zadní okno ve skle s tepelnou ochranou

MAN TGE Skříňový vůz

41Z	Centrální zamykání s rádiovým dálkovým ovládáním a vnitřním ovládáním
C15	COC-dokument 15
3CF	Dělicí stěna Nahrazeno: Bez dělicí stěny
FOA	Žádné zvláštní vozidlo, standardní provedení
0D1	Dveře kabiny řidiče
81D	Dvojitá halogenové světlomety Nahrazeno: Hlavní LED světlomet s LED světly pro denní svícení
3SS	Dvojitá lavice pro průvodce vpravo, s odkládací přihrádkou, v 1. řadě sedadel
EU1	Dvě 12V zásuvky v kabině řidiče (v přístrojové desce)
1AS	Elektronický stabilizační program (ESP)
5AC	Gumová podlaha v kabině řidiče
7AA	Imobilizér, elektronický
A64	Kategorie 4 Nahrazeno: Kategorie I
4BH	Koncepce výfukových plynů, EU6 CI
9CW	Koncepce vnitřního osvětlení světelnými diodami v prostoru pro cestující / nakládacím prostoru
11A	Kotoučové brzdy přední, 16"
6B1	Kotvicí oka pro zajištění nákladu Nahrazeno: Bez uzavazovacích ok
VGD	Letní pneumatiky Nahrazeno: Celoroční pneumatiky
LOL	Levostranné řízení
Q64	Úložný balík 2: Střešní galerie se dvěma šachtami 1 DIN a lampičkou na čtení Nahrazeno: Úložný balík 1: Střešní galerie se šachtou 1 DIN a lampičkou na čtení (pouze u 2. výparníku)
EX3	Madla na dělicí stěně v nákl. prost. / prost. pro cest. Nahrazeno: Bez madla na sloupku B v nákl. prost. / prost. pro cest.
4P0	Modul podlahy zadní - provedení 1
8ZE	Mírné klima
9S5	Multifunkční displej "Plus"
3R0	Normální střecha
7C3	Nástupní madla na zadních sloupcích
1T3	Obvazový materiál a výstr. trojúhelník
41W	4 ocelová kola 6 1/2 J x 16 s nosným zatížením 1 050 kg, ve stříbrné barvě
6KA	Ochranná mřížka chladiče, černá s chromovou lištou
5K0	Ochranná opatření pro přepravu bez ochranné fólie povrchu
2A0	OCHRANNÉ VYBAVENÍ PRO PŘEPRAVU
1HQ	Odkazový štítek pro země skupiny 15
3W3	Opatření pro vnitřní tlumení hluku Plus

MAN TGE Skříňový vůz

	Nahrazeno: Opatření pro vnitřní tlumení hluku Premium
0M0	Palivová nádrž 75 l
0F3	PALIVOVÝ SYSTÉM NAFTA
0V7	Palubní literatura v češtině
153	Palubní nářadí Nahrazeno: Palubní nářadí a zvedák vozidla
4Z1	Palubní přihrádka Nahrazeno: Palubní přihrádka s uzamykatelným krytem, osvětlená
5V3	Panty pro zadní vyklápěcí dveře
VV0	Přední náprava (nosné zatížení 1 800 kg) Nahrazeno: Přední náprava, zesílená (nosné zatížení 2 100 kg)
2JF	Přední nárazník v šedé barvě s lakovaným krytem v barvě vozu
4CF	Přední okno z vrstveného skla v prosklení s tepelnou ochranou
SD1	Přenášecí frekvence 433,92 až 434,42 MHz
VDA	Pneumatiky bez určení značky
Q68	Pneumatiky 205/75 R 16 C 113/111, optimalizované pro valivý odpor
LX0	Pohon předních kol
IG1	Pohotovostní hmotnost I Nahrazeno: IG4
0N3	Popisy pro typ, tonáž a PS
SR2	Posuvné dveře, vpravo, v nákl. pr. / prost. pro cest. Nahrazeno: Posuvné dveře, vpravo, v nákl. pr. / pr. pro cest., s meziaretačí pro omezení otevření okna
NOV	Potahy sedadel z látky
8YZ	Příprava pro rádio Nahrazeno: MAN Media Van Advanced
0WQ	Přípustná celková hmotnost 3 500 kg
AV1	Pravosměrný provoz
3M2	Provedení LNFZ (lehké už. voz.) s až 3 sedadly
1BA	Pérování/tlumiče standardní
9Z5	Provozní napětí 12 V
1Z0	Prvotní náplň 7 l paliva
4N0	Přístrojová deska
6Q3	2 rádiové vyklápěcí klíče
ER1	Regionální kód "ECE" pro Rádio
07H	Registrace jako 3,5 t
SR0	2 reproduktory (širokopásmové) Nahrazeno: 4 reproduktory: 2 výškové, 2 hloubkové
1PA	Šrouby kol bez jištění kola
1TD	Rozdělení tříd vozů -7C0-
02A	Rozvor kol standardní, 3 640 mm

MAN TGE Skříňový vůz

UKG	Ruční parkovací brzda
B0A	Sada dílů bez specifických předpisů země určení
1G6	Sada na opravu pneumatik: 12votový kompresor a trvalá na pneumatiky Nahrazeno: Rezervní kolo (ocelový ráfek) s jízdními pneumatikami
USA	Sada přístrojů, ukazatel v km/h
SEV	Schvál. jako LKW (nákl. voz.) s pov. N1 (do příp. celk. hmotnosti 3,5 t včetně)
STE	Sed. "Comfort" vlevo, v 1. řadě sedadel Nahrazeno: Sedadlo "Comfort Plus" vlevo, v 1. řadě sedadel
V14	Servisní indikace 50 000 km nebo 2 roky
LEV	Se speciálním typovým štítkem např. pro užitkové vozy
KAA	Skříňový vůz
6DA	Sluneční clona bez make-up zrcátka, bez kapsy na doklady
7U0	Spuštění motoru standardní
QV1	Standardní klimatické oblasti
LNC	Středové kryty kol Nahrazeno: Středový kryt kola s chromovým emblémem
8N4	Stěrače s intervalovým spínáním Nahrazeno: Stěrače s intervalovým spínáním se světelným a dešťovým snímačem
8X1	Světlá pro denní svícení Nahrazeno: Denní svícení s autom. zapnutím potkávacích světel, funkcí "Leaving home" a manuální funkcí "Coming home"
7L6	Systém start-stop s regenerací brzděné energie
1F3	Tažné oko vpředu
3QC	Tříbodové automatické bezpečnostní pásy s úpravou výšky pásu vpředu a el. předpínač pásu pro řidiče Nahrazeno: Tříbodové automatické bezpečnostní pásy s úpravou výšky a elektrickými předpínači pásu vpředu
8CU	Třífázový alternátor 140 A Nahrazeno: Třífázový alternátor 250 A
2HA	TLUMIČ HLUKU
9AC	Topení v kabině řidiče, řízené elektronicky Nahrazeno: Klimatizace Climatronic v kabině řidiče
9Y0	Trysky ostřikovače vpředu
IM0	Váha přední nápravy Standard Nahrazeno: Váha přední nápravy, typ 1
0JA	Váhová třída pro přední nápravu 1 Nahrazeno: Váhová třída pro přední nápravu 2
T2S	4-vál. diesel motor 2.0 L Agregát 04L..G
0XM	Vnější zpětné zrcátko, elektricky nastavitelné a vyhřívané
5S8	Vnější zpětné zrcátko, vlevo, konvexní, s integrovanou LED směrovkou a širokouhlou částí
5R8	Vnější zpětné zrcátko, vpravo, konvexní, s integrovanou LED směrovkou a širokouhlou částí
1MM	Volání

MAN TGE Skříňový vůz

	Nahrazeno: Multifunkční volant (3 ramena)
9P1	Výstražný bzučák a světlo při nezapnutí bezpečnostním pásem řidiče Nahrazeno: Kontrola pásu, E kontakt v zámku pásu
DH0	4v. turbodieselový mot. 2,0 l/103 KW(4V) Common-Rail (pro H/L jedn. montáž)
9JA	12V zásuvka a 2 držáky nápojů v přístrojové desce
0H1	ZADNÍ NÁPRAVA „STANDARD“
3RD	Zadní výklopné dveře bez výřezů pro okna Nahrazeno: Zadní výklopné dveře s výřezy pro okna
B03	Země typových zkoušek-ČESKÁ REPUBLIKA
0Z8	Značky/třídy MAN specifické znaky

Technická data

Motor

Palivo	Diesel
Počet válců	4; in Reihe
Zdvíhový objem	1.968 cm ³
Výkon při otáčkách	103,00 kW bei 3.500 - 3.600 1/min 1/min
Max. krouticí moment	340 Nm / 1600 - 2250 1/min
Oxidy dusíku (NOx) (palivo I)	102,2 mg/km
Oxidy dusíku (NOx) (palivo II)	entfällt mg/kg
Uhlovodíky neobsahující metan (NMHC) I	--
Uhlovodíky neobsahující metan (NMHC) II	-
Hlučnost vozidla	71,00 dB(A)
Standardní hlučnost	75,20 dB(A)

Jízdní vlastnosti

Maximální rychlost	157 km/h
--------------------	----------

Hmotnosti

Povol. celková hmotnost	3.500 kg
Pohotovostní hmotnost s řidičem	2625 kg
Povol. celková hmotnost jízdní soupravy	6.000 kg
Povolené zatížení přední nápravy	2.100 kg
Povolené zatížení zadní nápravy	2.100 kg
Povol. zatížení přívěsu v zabrzděném stavu při 12%	3.000 kg
Povol. zatížení přívěsu v zabrzděném stavu při 8%	- kg
Povolené zatížení přívěsu v nezabrzděném stavu	750 kg
Zatížení střechy	300 kg
Podpůrné zatížení	120 kg

Rozměry vozidla

Maximální nákladový/zavazadlový prostor	l
Délka	5.986 mm
Délka podlahy zavazadlového prostoru za 1. řadou sedadel	mm
Délka podlahy zavazadlového prostoru za 2. řadou sedadel	mm

MAN TGE Skříňový vůz

Délka podlahy zavazadlového prostoru za 3. řadou sedadel	mm
Šířka bez vnějšího zpětného zrcátka	2.040 mm
Výška	2.845 mm
Výška vozidla při otevřené zadní kapotě	mm
Výška vozidla při otevřené přední kapotě	mm
Rozvor kol	3.640 mm
Efektivní volný prostor, 1. řada sedadel	mm
Efektivní volný prostor, 2. řada sedadel	mm
Efektivní volný prostor, 3. řada sedadel	mm
Průměr otáčení	mm

MBV.efficiency:

Značka	MAN
Typ	TGE 3.140 Kasten 2.0 FWD Radstand:3.640 mm
Výkon	103,00 kW
Palivo	-
Spotřeba město l/100 km	8,0 l/100km
Spotřeba mimo město l/100 km	7,1 l/100km
Spotřeba celkem l/100 km	7,4 l/100km
Emise CO2 celkem g/km	194 g/km

MBV.dyn:

WLTP.RELEVANZ	J
GEWICHT VORDERACHSE KG	01409
GEWICHT HINTERACHSE KG	01140
GEWICHT GESAMT KG	02625
MIN. TYPPRUEF-GEWICHT KG	02095
MAX. TYPPRUEF-GEWICHT KG	02844
LEER-GEWICHTS-BEREICH	X
CO2-EMISS. STADT GRAMM/KM	0210
CO2-EMISS. LAND GRAMM/KM	0186
CO2-EMISS. GESAMT GRAMM/KM	0194
VERBRAUCH STADT L/100KM	0800
VERBRAUCH LAND L/100KM	0710
VERBRAUCH GES. L/100KM	0740

MAN TGE Skříňový vůz

MIN. LEER-GEWICHTS-BEREICH	X
MIN. CO2-EMISSION STADT GRAMM/ KM	0210
MIN. CO2-EMISSION LAND GRAMM/ KM	0186
MIN. CO2-EMISSION GESAMT GRAMM/KM	0194
MIN. VERBRAUCH STADT L/100KM	0800
MIN. VERBRAUCH LAND L/100KM	0710
MIN. VERBRAUCH GES. L/100KM	0740
MAX. LEER-GEWICHTS-BEREICH	X
MAX. CO2-EMIS. STADT GRAMM/KM	0210
MAX. CO2-EMIS. LAND GRAMM/KM	0186
MAX. CO2-EMIS. GESAMT GRAMM/ KM	0194
MAX. VERBRAUCH STADT L/100KM	0800
MAX. VERBRAUCH LAND L/100KM	0710
MAX. VERBRAUCH GES. L/100KM	0740
FEDERBEIN-PRNR-VORN	0JB
FEDERBEIN-PRNR-HINTEN	0YZ
GEW. VA FUER FEDERBEIN	01409
GEW. HA FUER FEDERBEIN	01140

Výpočet užitečného zatížení

Maximální povolená hmotnost	0 kg
Prázdná hmotnost vč. řidiče	2625 kg
Užitečné zatížení	-2625 kg

\$headline.name

\$x.name	8,0 l/100km
\$x.name	7,1 l/100km
\$x.name	7,4 l/100km
\$x.name	194 g/km
\$x.name	11,6 l/100km
\$x.name	9,5 l/100km
\$x.name	8,8 l/100km
\$x.name	12,0 l/100km
\$x.name	10,4 l/100km
\$x.name	274 g/km