

Pojistná smlouva č. 400 044 459

Pojistitel: **Allianz pojišťovna, a. s.**
Ke Štvanici 656/3, 186 00 Praha 8, Česká republika
IČ 47 11 59 71
zapsaná v obchodním rejstříku vedeném Městským soudem v Praze, oddíl B, vložka 1815

a

Pojistník: **S-B s.r.o.**
Husova 332, 264 01 Sedlčany
IČ 25 65 23 62
zapsaná v obchodním rejstříku vedeném Městským soudem v Praze, oddíl C, vložka 58265

uzavírají následující pojistnou smlouvu o stavebním pojištění:

Všeobecné pojistné podmínky:

Pojištění se řídí Všeobecnými pojistnými podmínkami pro stavební pojištění proti všem pojistným nebezpečím (VPP-CAR-02) a sjednanými doložkami, resp. smluvními ujednáními, které jsou nedílnou součástí této pojistné smlouvy a jsou uvedeny v příloze.

Sjednané doložky:

002	Krytí křížové odpovědnosti.
004	Rozšířené krytí garančního období.
009	Výluka ztrát, škod nebo odpovědnosti v důsledku zemětřesení.
102	Zvláštní podmínky pro podzemní kabely, potrubí a jiná zařízení.
103	Výluka ztrát nebo škod na úrodě, lesích nebo kulturách.
107	Výhrada pro ubytovny a stavební sklady.
109	Výhrada pro skladování stavebního materiálu.
110	Zvláštní podmínky pro bezpečnostní opatření v souvislosti se srážkami, povodní a záplavou.
112	Zvláštní podmínky pro hasicí zařízení a protipožární ochranu na staveništi.

Pojištěný: **S-B s.r.o.**
Husova 332, 264 01 Sedlčany
IČ 25 65 23 62
zapsaná v obchodním rejstříku vedeném Městským soudem v Praze, oddíl C, vložka 58265

a

investor a všichni dodavatelé a subdodavatelé a společníci podílející se na základě smluvního vztahu s pojistníkem na pojištěném díle, pokud hodnota jejich dodávek byla zahrnuta do celkové pojistné částky kontrahovaných prací pojištěného díla.

Předmět pojištění:

Přístavba školy – 2 ZŠ Sedlčany

Místo pojištění:

Příkrá 67, 264 01 Sedlčany

Pojištěná nebezpečí: V rozsahu výše uvedených Všeobecných pojistných podmínek pro stavební pojištění proti všem pojistným nebezpečím a sjednaných doložek.

Sjednané pojistné částky:

Oddíl I - Pojištění věci: hodnota kontraktu:	5 600 000,-- Kč
Oddíl II - Pojištění odpovědnosti za škodu:	2 500 000,-- Kč

Limity pojistného plnění:

Pro krádež vloupáním/loupeží	nesjednáno
Pro vandalismus	nesjednáno
Pro vichřici, povodeň, záplavu, krupobití, zemětřesení, sesuv půdy a výbuch sopky	3 000 000,-- Kč
Pro zařízení staveniště	nesjednáno
Pro stavební/montážní stroje:	nesjednáno
Pro odklizení sutin	nesjednáno
Pro existující majetek	nesjednáno

Uvedené limity plnění platí pro jednu a všechny pojistné události

Spoluúčast:

Pro vichřici, povodeň, záplavu, krupobití, zemětřesení, sesuv půdy a výbuch sopky	20 000,-- Kč
Pro odpovědnost (jen věcné škody)	20 000,-- Kč
Pro ostatní škody	20 000,-- Kč

Výše uvedené spoluúčasti platí pro jednu a každou pojistnou událost.

Pojistná doba:

Období stavby: **01.01.2019** (od 00.00 hod.) – **31.05.2019** (do 24.00 hod.)
 Garanční období : **24 měsíců**

Smluvní ujednání: Smluvní strany se dohodly, že odchýlně od ustanovení článku výše uvedených VPP, která obsahují úpravu počátku pojištění na den po dni zaplacení prvního pojistného, se ujednává, že počátek pojištění je stanoven na den uvedený v pojistné smlouvě. Nebude-li pojistné zaplaceno do 19.01.2019, pojistná smlouva pozbývá platnosti.

Pojistník prohlašuje, že byl před uzavřením této pojistné smlouvy seznámen s pojistnými podmínkami platnými pro tuto pojistnou smlouvu včetně všech příloh, což potvrzuje svým níže uvedeným podpisem.

Jednorázové pojistné : 10 000,-- Kč

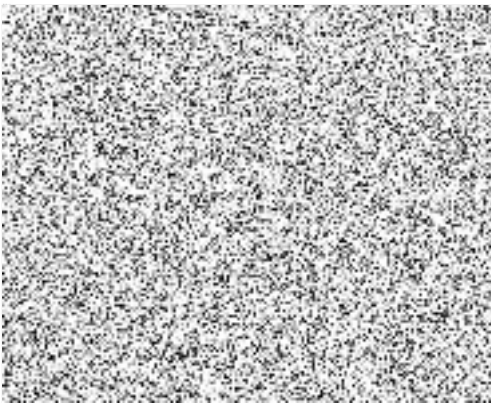
Splatnost pojistného: Pojistné je splatné jednorázově.

Výše uvedené pojistné je splatné nejpozději do 19.01.2019 oproti faktuře vystavené společností IMG a.s.

Příloha: Vyúčtování pojistného
Sjednané doložky
Všeobecné pojistné podmínky VPP - CAR - 02 Allianz pojišťovny, a. s.

Závěrečné prohlášení: Pojistník podpisem potvrzuje, že si je vědom specifického způsobu sjednání pojištění prostřednictvím na pojistiteli nezávislého poradce (pojišťovací makléř), a prohlašuje, že mu byl obsah pojištění makléřem vysvětlen, popřípadě že ho makléř upozornil na odchylky nabízeného pojištění a jeho požadavků. Podpisem smlouvy pojistník stvrzuje, že sjednané pojištění odpovídá jeho potřebám a požadavkům, případně že s tímto pojištěním na základě doporučení pojišťovacího makléře souhlasí, ač byl upozorněn na odchylky oproti svým požadavkům.

V *Praze* dne *3.1.2019*



V Praze dne 3.1.2019



pojistitel

