
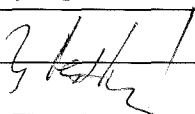
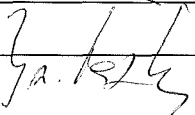
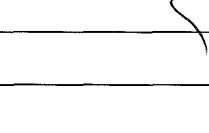
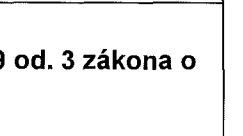




KRAJSKÝ ÚŘAD KRAJE Vysočina

Název dokumentu:	Smlouva o zřízení služebnosti				
Oprávněn/pověřen k podpisu:	MUDr. Jiří Běhounek				
Schváleno:	RK	Datum:	13.12.2016	Č.usnesení:	2229/41/2016/RK
Dokument uložen u:	OM				
Počet vyhotovení:	4				
Adresát:	ČEZ Distribuce, a. s.				
Smluvní částka: 1)	5372.00				
Odpovědný odbor: 2)	odbor majetkový				
Podpis zajistit do:	neprodleně				

	Pracoviště/pracovník	Datum	Podpis
Zpracoval:	OM/H.Brázdilová	2.1.2017	
Projednáno s:	OM/J.Mrázková	2.1.2017	
Právní kontrola:	OM/J.Mrázková	2.1.2017	
Předkládá:	OM/P.Kolář	2.1.2017	
Potvrzení příjmu smlouvy do předběžné evidence 3)	OM/P.Kolář	2.1.2017	
Zodpovídá:	Příkazce operace:		
	Správce rozpočtu:		

Poznámka:

Subjekt (IČO: 24729035), se kterým je uzavírána smlouva NENÍ nespolehlivým plátcem dle § 109 od. 3 zákona o DPH; (ověření provedl: brazdilova, datum ověření: 14.12.2016 08:45:19):

OM 1054/2016

par. č. 4669/2 kú Chotěboř

Rozpočtová skladba:

1) Použije se, pokud se jedná o písemnost typu smlouvy, jejímž předmětem je peněžité plnění. Pokud je v košilce více smluv, uvede se částka souhrnná. Pokud se jedná o smlouvu, příp. smlouvy, u níž je peněžité plnění stanoveno částkou za čerpanou jednotku (např. hodinovou sazbu), uvede se částka maximálního rozsahu tohoto plnění. V případě smluv na dobu neurčitou uveďte částku jedné platby.

2) Odpovědným odborem se rozumí odbor, příp. sekce nebo samostatné oddělení, které za písemnost, její vyřízení a správu záležitosti (správu smluvního vztahu) odpovídá.

3) Potvrzuje vždy vedoucí odpovědného odboru (nenahrazuje právní kontrolu).

**Smlouva o zřízení služebnosti**

uzavřená podle ustanovení § 1257 a násl. zákona č. 89/2012/Sb., občanský zákoník,
v platném znění a
zákona č. 458/2000 Sb. § 25 odst. 4, o podmínkách podnikání a o výkonu státní správy
v energetických odvětvích a o změně některých zákonů (energetický zákon)

5/17

mezi těmito smluvními stranami:

Kraj Vysočina, se sídlem v Jihlavě, Žižkova 57, 587 33 Jihlava
zastoupený hejtmánem kraje MUDr. Jiřím Běhounkem

IČ: 708 90 749

DIČ: CZ70890749

Bankovní spojení: Sberbank CZ, a.s.

č.ú.: 40 50 00 50 19/6800

VS 1680511054

na straně povinného ze služebnosti

a

ČEZ Distribuce, a. s., se sídlem Teplická 874/8, 405 02 Děčín IV-Podmokly

IČ: 247 29 035, DIČ CZ24729035

zapsaná v obchodním rejstříku Krajského soudu v Ústí nad Labem, oddíl B, č. vložky 2145

zastoupena na základě plné moci ev. č. PM/II - 053/2016 ze dne 18. 2. 2016 společností

VČE – montáže, a. s., se sídlem Arnošta z Pardubic 2082, 531 17 Pardubice

IČ: 259 38 746, DIČ: CZ25938746

zapsanou v obchodním rejstříku Krajského soudu v Hradci Králové, oddíl B, č. vložky 2066

zastoupenou na základě plné moci ze dne 8. 3. 2016 společností

Geodézie Ledec nad Sázavou s.r.o., se sídlem Petra Bezruče 1110, 584 01 Ledec nad Sázavou

IČ: 274 93 989, DIČ CZ27493989

zapsanou v obchodním rejstříku Krajského soudu v Hradci Králové, oddíl C, č. vložky 22333

zastoupenou **Janou Jandáčkovou** na základě pověření evidenční č.: 01/2014 ze dne

23. 7. 2014

na straně oprávněného ze služebnosti

takto:

Článek I.**Předmět smlouvy**

1. Povinný ze služebnosti je na základě zákona 157/2000 Sb. o přechodu některých věcí, práv a závazků z majetku České republiky do majetku krajů a Rozhodnutí Ministerstva dopravy a spojů č. 3796/01-9-KM ze dne 10. 9. 2001, výhradním vlastníkem pozemku par. č. 4669/2 v katastrálním území Chotěboř a obci Chotěboř (dále jen „pozemek“). Pozemek je zapsán u Katastrálního úřadu pro Vysočinu, katastrální pracoviště Havlíčkův Brod v katastru nemovitostí pro uvedené k. ú. a obec na LV 320.
2. Oprávněný ze služebnosti zrealizoval a uvedl na základě předávacího protokolu od příslušné příspěvkové organizace ze dne 30. 10. 2014 do užívání stavbu „IV-12-2010180, Chotěboř ZTV, Boží muka II, vedení knn“ (dále jen „stavba“) na výše uvedeném pozemku.
3. V souladu s článkem I. bod 4. smlouvy o smlouvě budoucí o zřízení služebnosti, uzavřené mezi povinným a oprávněným dne 20. 9. 2012 zřizuje povinný služebnost užívání části

pozemku ve prospěch oprávněného, spočívající ve zřízení a provozování stavby na pozemku tak, jak je uvedeno v geometrickém plánu č. 4433-715/2014 ze dne 26. 5. 2015, který vyhotovil Geodézie Ledec n. S., s.r.o. a tvoří nedílnou součást této smlouvy.

4. Oprávněný má v souvislosti se zřízením a provozem stavby právo vstupovat a vjíždět na pozemek uvedený v čl. I. odst. 1. této smlouvy.
5. Oprávněný takto zřízenou služebnost přijímá a povinný, jako vlastník zatěžované nemovitosti, je povinen toto právo strpět.

Článek II. Podstatné náležitosti smlouvy

1. Služebnost se sjednává úplatně. Výše úplaty za zřízení služebnosti vyplývá z ceníku Pravidel Rady Kraje Vysočina pro zřizování služebností na majetku Kraje Vysočina, které byly schváleny usnesením Rady Kraje Vysočina 1345/24/2016/RK ze dne 25. 7. 2016 a činí **částku 4 440 Kč bez DPH** (slovy: Čtyřtisícečtyřistakorunčeských).
2. **Částka 4 440 Kč a DPH** ve výši platné ke dni uskutečnitelného zdanitelného plnění, bude uhrazena do 30 dnů ode dne výzvy k úhradě po uveřejnění smlouvy v informačním systému veřejné správy – Registru smluv na číslo účtu a variabilní symbol uvedené v záhlaví smlouvy. Poté, co bude připsána na účet povinného celková částka včetně DPH, tak jak je uvedeno výše, bude podán návrh na vklad práva odpovídajícího služebnosti Katastrálnímu úřadu pro Vysočinu, katastrálnímu pracovišti Havlíčkův Brod.
3. Správní poplatek za vklad práva odpovídající služebnosti uhradí oprávněný.
4. Služebnost je sjednána na dobu, po kterou bude oprávněným provozována stavba na pozemku uvedeném v čl. I. bod. 1. této smlouvy. V případě, že oprávněný převede tuto stavbu na jiného vlastníka, vyjma případu přeměny oprávněného jako právnické osoby, je oprávněný povinen do 30 dnů ode dne převodu oznámit povinnému nového vlastníka stavby.
5. Oprávněný a povinný ze služebnosti následně uzavřou dohodu o zrušení služebnosti s tím, že náklady související se zrušením služebnosti hradí oprávněný.
6. Právo odpovídající služebnosti nabude oprávněný vkladem práva odpovídajícího služebnosti s právními účinky k okamžiku podání návrhu na vklad do katastru nemovitostí u Katastrálního úřadu pro Vysočinu, katastrální pracoviště Havlíčkův Brod.

Článek III. Povinnosti při provozu stavby

1. Oprávněný se zavazuje písemně, v souladu se zákonem, oznámit příslušné příspěvkové organizaci, která majetek užívá, každý zásah a jeho účel na pozemku povinného, ke kterému je oprávněn z této smlouvy a šetřit co nejvíce jeho majetek. Pokud v důsledku existence služebnosti vznikne výstavbou, údržbou a opravami stavby ze strany oprávněného, ale i nezaviněně, tj. provozní závadou, straně vlastníka zatěžované nemovitosti škoda a znehodnocení pozemku, ponese náklady na jejich odstranění oprávněný, případně zajistí nápravu v plném rozsahu.
2. Náklady spojené s běžnou údržbou služebného pozemku nese povinný. Náklady vyvolané činnostmi oprávněného na služebném pozemku nese oprávněný.

**Článek IV.
Závěrečná ustanovení**

1. Skutečnosti ve smlouvě blíže nespecifikované se řídí příslušnými ustanoveními zákona č. 89/2012 Sb., občanský zákoník, v platném znění.
2. Tato smlouva je vyhotovena ve 4 stejnopisech, z nichž dva výtisky obdrží povinný, jeden výtisk oprávněný a jeden výtisk je určen pro Katastrální úřad pro Vysočinu, katastrální pracoviště Havlíčkův Brod.
3. O uzavření smlouvy o zřízení služebnosti spočívající ve zřízení a užívání stavby bylo v souladu s ustanovením § 59 odst. 3 zákona 129/2000 Sb., o krajích, ve znění pozdějších předpisů, rozhodnuto usnesením Rady Kraje Vysočina 2229/41/2016/RK ze dne 13. 12. 2016.
4. Smluvní strany této smlouvy prohlašují, že si smlouvu o zřízení služebnosti přečetly, že je uzavírána po vzájemném projednání, podle jejich pravé a svobodné vůle, určitě, vážně a srozumitelně, nikoli v tísní ani za nápadně nevýhodných podmínek. Na důkaz toho připojují své podpisy.
5. Smlouva o zřízení služebnosti nabývá platnosti dnem podpisu smlouvy a účinnosti dnem uveřejnění v informačním systému veřejné správy – Registru smluv.
6. Oprávněný ze služebnosti výslovně souhlasí se zveřejněním celého textu smlouvy včetně podpisů (v případě fyzické osoby bude zveřejněný text smlouvy anonymizován v rozsahu osobních údajů) v informačním systému veřejné správy – Registru smluv.
7. Smluvní strany se dohodly, že zákonnou povinnost dle § 5 odst. 2 zákona o registru smluv splní Kraj Vysočina.

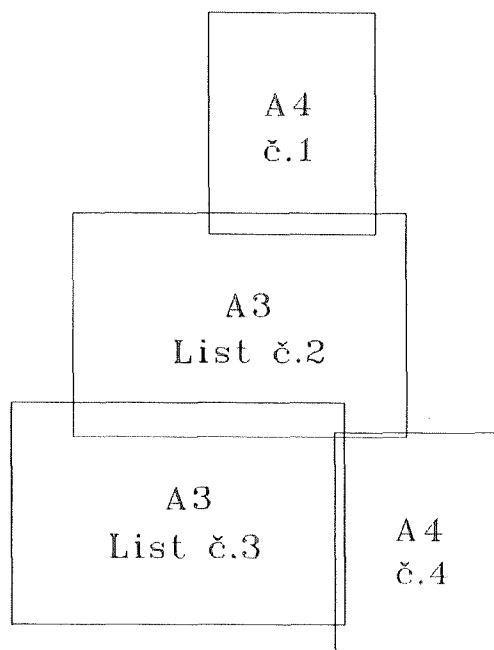
V dne 28. 12. 2016
Za oprávněného:

.....
Jana Jandáčková

02. 01. 2017
V Jihlavě dne
Za povinného:

.....
MUDr. Jiří Běhounek
hejtman kraje

Přehledka kladů mapových listů



Druh věcného břemene: Dle smlouvy.
Oprávněný: Dle smlouvy.

GEOMETRICKÝ PLÁN pro vymezení rozsahu věcného břemene k částem pozemků	Geometrický plán ověřil úředně oprávněný zeměměřický inženýr:	Stejnopis ověřil úředně oprávněný zeměměřický inženýr:
	Jméno, příjmení: Ing. Miroslava Závrská	Jméno, příjmení: Ing. Miroslava Závrská
	Číslo položky seznamu úředně oprávněných zeměměřických inženýrů: 2255/05	Číslo položky seznamu úředně oprávněných zeměměřických inženýrů: 2255/05
	Dne: 26. května 2015 Číslo: 175/2015	Dne: 10. října 2016 Číslo: 260/2016
	Náležitostmi a přesností odpovídá právním předpisům.	Tento stejnopis odpovídá geometrickému plánu v elektronické podobě uloženému v dokumentaci katastrálního úřadu.
Vyhovitel: GEODÉZIE Ledec nad Sázavou s.r.o. Petra Bezruče 1110, Ledec nad Sázavou	Katastrální úřad souhlasí s očíslováním parcel.	Ověření stejnopisu geometrického plánu v listinné podobě.
Číslo plánu: 4433-715/2014	KÚ pro Vysočinu KP Havlíčkův Brod Ing. Jaroslav Beránek PGP-614/2015-601 2015.06.01 17:20:40 CEST	
Okres: Havlíčkův Brod		
Obec: Chotěboř		
Kat. území: Chotěboř		
Mapový list: Chotěboř 3-7/13, 3-7/31		
Dosavadním vlastníkům pozemků byla poskytnuta možnost seznámit se v terénu s průběhem navrhovaných nových hranic, které byly označeny předepsaným způsobem:		

VÝKAZ DOSAVADNÍHO A NOVÉHO STAVU ÚDAJŮ KATASTRU NEMOVITOSTÍ

Dosavadní stav				Nový stav											
Označení pozemku parc. číslem	Výměra parcely		Druh pozemku	Označení pozemku parc. číslem	Výměra parcely		Druh pozemku	Typ stavby	Způsob určení výměr	Porovnání se stavem evidence právních vztahů					
	ha	m ²	Způsob využití		ha	m ²	Způsob využití	Způsob využití		Díl přechází z pozemku označeného v		Číslo listu vlastnictví	Výměra dílu		Označení dílů
										katastru nemovitostí	dřívější poz. evidenci		ha	m ²	
3955/1										3955/1		10001			
3955/61										3955/61		10001			
3955/88										3955/88		10001			
3955/89										3955/89		10001			
3955/90										3955/90		10001			
3955/91										3955/91		10001			
3955/92										3955/92		10001			
3955/93										3955/93		10001			
3955/94										3955/94		10001			
3955/95										3955/95		10001			
3955/96										3955/96		10001			
3955/97										3955/97		10001			
3955/98										3955/98		5569			
3955/99										3955/99		5568			
3955/100										3955/100		10001			
3955/101										3955/101		5566			
3955/102										3955/102		10001			
3955/114										3955/114		10001			
4257/11										4257/11		5502			
4668										4668		10001			
4669/2										4669/2		320			

3955/90

4104-12

4104-11

4104-7

4104-6

4104-5

4104-4

4104-3

3955/14

4668

4669/2

4671/2

4203/2

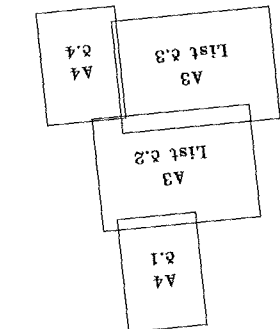
List 2.1

4256/4

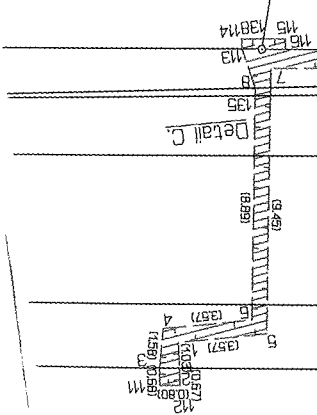
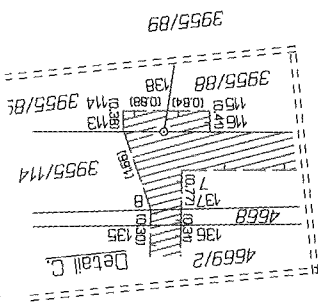
4257/13

4257/11

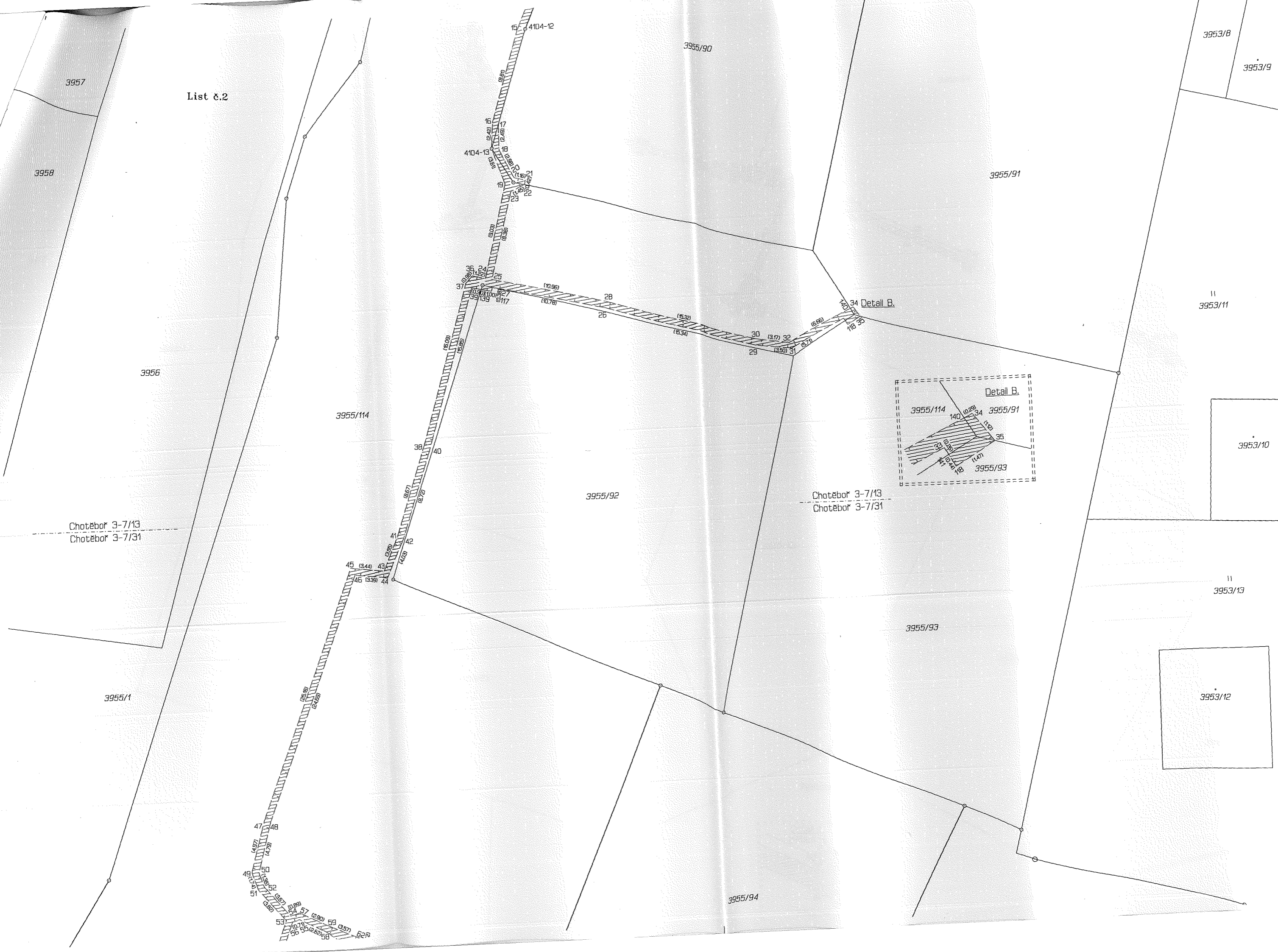
4257/2



Přehledka každé mapových listů

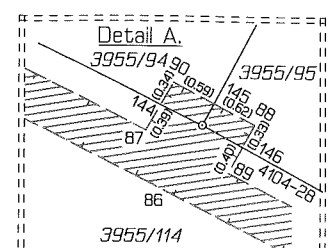


List 8.2

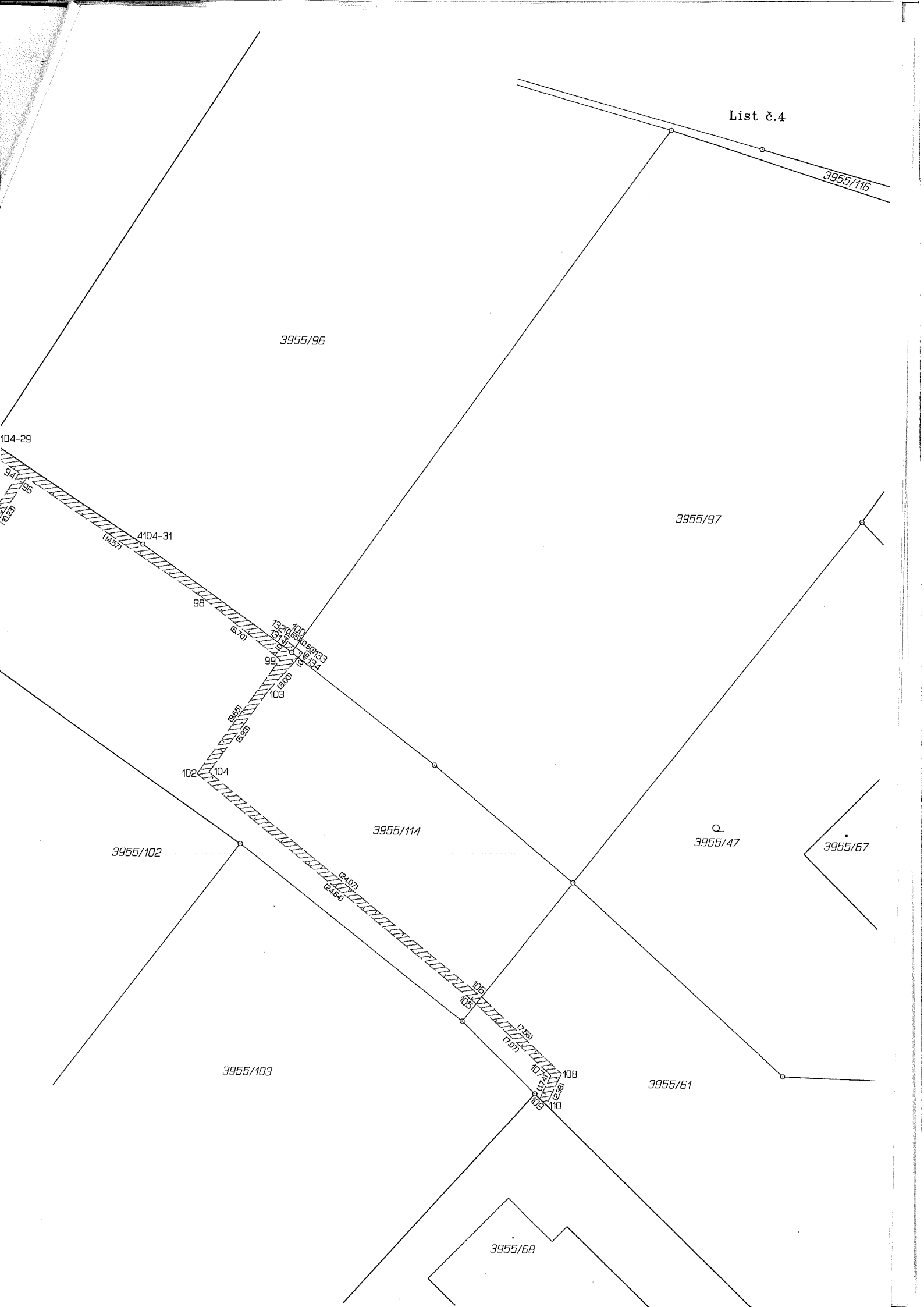




List 8.3



List č.4



3955/96

3955/116

104-29

3955/97

4104-31

98

100
101
102
103
104
105
106
107
108
109

102
104

3955/114

3955/47

3955/67

3955/102

(24.07)
(24.64)

3955/103

105
106

3955/61

3955/68

Seznam souřadnic (S-JTSK)
Číslo bodu Souřadnice pro zápis do KN

	Y	X	Kód kv.	Poznámka				
k.ú. Chotěboř (652831)								
4104-3	659739.90	1094903.33	3	věcné břemeno	73	659778.04	1095044.02	3 věcné břemeno
4104-4	659748.49	1094908.11	3	věcné břemeno	74	659777.88	1095043.44	3 věcné břemeno
4104-5	659752.20	1094918.15	3	věcné břemeno	75	659774.66	1095044.88	3 věcné břemeno
4104-6	659756.93	1094927.88	3	věcné břemeno	76	659774.58	1095044.28	3 věcné břemeno
4104-7	659762.49	1094937.02	3	věcné břemeno	77	659772.60	1095044.96	3 věcné břemeno
4104-11	659766.78	1094944.74	3	věcné břemeno	78	659772.48	1095044.36	3 věcné břemeno
4104-12	659770.93	1094954.28	3	věcné břemeno	79	659769.70	1095046.15	3 věcné břemeno
4104-13	659774.59	1094965.18	3	věcné břemeno	80	659769.17	1095045.71	3 věcné břemeno
4104-28	659735.33	1095062.32	3	věcné břemeno	81	659773.79	1095054.85	3 věcné břemeno
4104-29	659724.53	1095072.47	3	věcné břemeno	82	659769.15	1095046.39	3 věcné břemeno
4104-31	659714.01	1095075.53	3	věcné břemeno	83	659773.40	1095055.60	3 věcné břemeno
4104-35	659822.24	1095095.13	3	věcné břemeno	84	659758.04	1095051.54	3 věcné břemeno
4104-36	659814.31	1095072.47	3	věcné břemeno	85	659757.78	1095051.00	3 věcné břemeno
4104-37	659808.11	1095054.72	3	věcné břemeno	86	659747.09	1095057.04	3 věcné břemeno
4104-38	659805.79	1095051.00	3	věcné břemeno	87	659747.09	1095056.37	3 věcné břemeno
4104-39	659802.74	1095048.89	3	věcné břemeno	88	659745.65	1095056.30	3 věcné břemeno
1	659716.75	1094893.93	3	věcné břemeno	89	659746.00	1095056.94	3 věcné břemeno
2	659716.70	1094892.90	4	věcné břemeno	90	659746.72	1095055.74	3 věcné břemeno
3	659715.91	1094892.98	4	věcné břemeno	91	659735.55	1095062.99	3 věcné břemeno
4	659716.21	1094894.53	3	věcné břemeno	92	659738.66	1095060.70	3 věcné břemeno
5	659720.32	1094893.94	3	věcné břemeno	93	659732.23	1095064.95	3 věcné břemeno
6	659719.78	1094894.54	3	věcné břemeno	94	659722.54	1095070.84	3 věcné břemeno
7	659721.58	1094904.39	3	věcné břemeno	95	659728.07	1095079.45	3 věcné břemeno
8	659720.88	1094903.67	3	věcné břemeno	96	659722.03	1095071.16	3 věcné břemeno
9	659740.52	1094902.67	3	věcné břemeno	97	659727.56	1095079.77	3 věcné břemeno
10	659749.00	1094907.20	3	věcné břemeno	98	659709.83	1095079.13	3 věcné břemeno
11	659753.13	1094918.09	3	věcné břemeno	99	659704.51	1095083.20	3 věcné břemeno
12	659757.44	1094927.25	3	věcné břemeno	100	659703.49	1095082.34	3 věcné břemeno
13	659760.52	1094932.67	3	věcné břemeno	102	659710.06	1095091.10	3 věcné břemeno
14	659766.44	1094942.39	3	věcné břemeno	103	659705.25	1095085.32	3 věcné břemeno
15	659771.69	1094954.39	3	věcné břemeno	104	659709.24	1095090.98	3 věcné břemeno
16	659774.40	1094962.77	3	věcné břemeno	105	659690.72	1095106.37	3 věcné břemeno
17	659773.82	1094962.89	3	věcné břemeno	106	659690.35	1095105.89	3 věcné břemeno
18	659773.86	1094965.38	3	věcné břemeno	107	659685.52	1095111.16	3 věcné břemeno
19	659773.42	1094968.60	3	věcné břemeno	108	659684.80	1095111.02	3 věcné břemeno
20	659772.55	1094968.06	3	věcné břemeno	109	659686.26	1095112.74	3 věcné břemeno
21	659771.44	1094968.38	3	věcné břemeno	110	659685.80	1095113.18	3 věcné břemeno
22	659771.57	1094968.78	3	věcné břemeno	111	659715.85	1094892.30	3 věcné břemeno
23	659772.89	1094969.36	3	věcné břemeno	112	659716.65	1094892.23	3 věcné břemeno
24	659775.65	1094977.35	3	věcné břemeno	113	659720.50	1094905.27	3 věcné břemeno
25	659775.05	1094977.46	3	věcné břemeno	114	659720.53	1094905.67	3 věcné břemeno
26	659764.52	1094980.56	3	věcné břemeno	115	659722.25	1094905.51	3 věcné břemeno
27	659775.04	1094978.21	3	věcné břemeno	116	659722.22	1094905.10	3 věcné břemeno
28	659764.38	1094979.98	3	věcné břemeno	117	659775.11	1094978.58	3 věcné břemeno
29	659749.68	1094984.45	3	věcné břemeno	118	659740.75	1094982.97	3 věcné břemeno
30	659749.56	1094983.87	3	věcné břemeno	119	659821.93	1095094.23	3 věcné břemeno
31	659746.21	1094984.92	3	věcné břemeno	120	659821.59	1095094.35	3 věcné břemeno
32	659746.43	1094984.37	3	věcné břemeno	121	659822.59	1095096.13	3 věcné břemeno
33	659741.10	1094982.37	3	věcné břemeno	122	659822.24	1095096.25	3 věcné břemeno
34	659740.18	1094981.33	3	věcné břemeno	123	659773.70	1095057.11	3 věcné břemeno
35	659739.49	1094982.21	3	věcné břemeno	124	659773.84	1095057.43	3 věcné břemeno
36	659776.84	1094977.06	3	věcné břemeno	125	659775.00	1095056.93	3 věcné břemeno
37	659777.51	1094977.77	3	věcné břemeno	126	659774.86	1095056.60	3 věcné břemeno
38	659782.17	1094993.17	3	věcné břemeno	127	659728.15	1095081.25	3 věcné břemeno
39	659776.97	1094978.19	3	věcné břemeno	128	659728.30	1095081.50	3 věcné břemeno
40	659781.59	1094993.35	3	věcné břemeno	129	659729.42	1095080.78	3 věcné břemeno
41	659784.93	1095001.39	3	věcné břemeno	130	659729.29	1095080.53	3 věcné břemeno
42	659784.37	1095001.61	3	věcné břemeno	131	659704.28	1095082.33	3 věcné břemeno
43	659786.47	1095004.59	3	věcné břemeno	132	659704.02	1095081.97	3 věcné břemeno
44	659786.12	1095005.24	3	věcné břemeno	133	659703.00	1095082.69	3 věcné břemeno
45	659789.88	1095004.14	3	věcné břemeno	134	659703.27	1095083.06	3 věcné břemeno
46	659789.48	1095004.80	3	věcné břemeno	135	659720.84	1094903.37	3 věcné břemeno
47	659798.90	1095027.65	3	věcné břemeno	136	659721.45	1094903.32	3 věcné břemeno
48	659798.34	1095027.85	3	věcné břemeno	137	659721.49	1094903.63	3 věcné břemeno
49	659800.22	1095032.44	3	věcné břemeno	138	659721.41	1094905.59	3 věcné břemeno
50	659799.56	1095032.48	3	věcné břemeno	139	659776.09	1094978.37	3 věcné břemeno
51	659799.67	1095034.09	3	věcné břemeno	140	659740.44	1094981.46	3 věcné břemeno
52	659799.13	1095033.79	3	věcné břemeno	141	659740.97	1094982.59	3 věcné břemeno
53	659797.18	1095036.99	3	věcné břemeno	142	659821.90	1095095.25	3 věcné břemeno
54	659796.74	1095036.58	3	věcné břemeno	143	659774.46	1095057.16	3 věcné břemeno
55	659795.94	1095036.94	3	věcné břemeno	144	659746.89	1095056.03	3 věcné břemeno
56	659796.61	1095037.16	3	věcné břemeno	145	659746.20	1095056.01	3 věcné břemeno
57	659795.90	1095036.30	3	věcné břemeno	146	659745.81	1095056.59	3 věcné břemeno
58	659793.59	1095038.09	3	věcné břemeno	147	659728.86	1095081.14	3 věcné břemeno
59	659793.29	1095037.57	3	věcné břemeno				
60	659790.89	1095040.04	3	věcné břemeno				
62	659790.03	1095039.03	3	věcné břemeno				
63	659790.23	1095039.62	3	věcné břemeno				
64	659800.97	1095047.25	3	věcné břemeno				
65	659800.48	1095047.67	3	věcné břemeno				
66	659803.93	1095048.85	3	věcné břemeno				
67	659806.02	1095050.50	3	věcné břemeno				
68	659807.83	1095053.23	3	věcné břemeno				
69	659809.41	1095056.60	3	věcné břemeno				
70	659812.02	1095064.10	3	věcné břemeno				
71	659817.14	1095078.69	3	věcné břemeno				
72	659823.07	1095094.88	3	věcné břemeno				