

## BUDOVA: Jihlava č.pop. 1963, ul. Mahlerova 7

Prostory ve společných částech budovy – společné vlastníkům všech jednotek:

<u>I.PP</u>	A01	schodiště	4,50 m <sup>2</sup>
	A02	podschodišť. prostor	1,60 m <sup>2</sup>
	A03	chodba	20,00 m <sup>2</sup>
	A04	sklep	4,00 m <sup>2</sup>
	A05	prádelna	11,70 m <sup>2</sup>
	A06	sklad I	14,15 m <sup>2</sup>
	A07	místnost HUP	6,85 m <sup>2</sup>
	A08	sklad II	18,80 m <sup>2</sup>
	A09	chodba u skladů	9,40 m <sup>2</sup>
	A10	chodba u místnosti sklep. kóji	4,25 m <sup>2</sup>
	A11	sklad III	4,45 m <sup>2</sup>
	A12	sklad IV	9,00 m <sup>2</sup>
	A13	místnost sklepních kóji (výměra zahrnuje i prostor sklepních kóji K01 – K03)	20,30 m <sup>2</sup>
	A14	místnost sklepních kóji	21,30 m <sup>2</sup>
<u>I.NP</u>	A15	průjezd	53,25 m <sup>2</sup>
	A16	schodiště	13,25 m <sup>2</sup>
	A17	WC	1,60 m <sup>2</sup>
<u>II.NP</u>	A18	chodba	7,50 m <sup>2</sup>
	A19	schodiště	10,35 m <sup>2</sup>
<u>III.NP (půda a podkroví)</u>			
	A20	chodba	8,25 m <sup>2</sup>
	A21	schodiště	5,50 m <sup>2</sup>
	A22	schodiště	17,30 m <sup>2</sup>

Sklepní kóje ve spol. místnosti sklepních kóji A13 užívané s byt. jednotkami:

k byt.j.	sklepní kóje (m <sup>2</sup> )	
č. 1963/2	K01	3,40
č. 1963/6	K03	3,40
č. 1963/7	K02	3,70

Přehled skladových kójí v příslušenství budovy (spol. části B01– vedlejší stavbě skladů ve dvoře)  
užívaných s jednotlivými byt. jednotkami v domě:

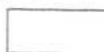
Vedlejší stavba skladů B01 již neexistuje, byla odstraněna.

Legenda:

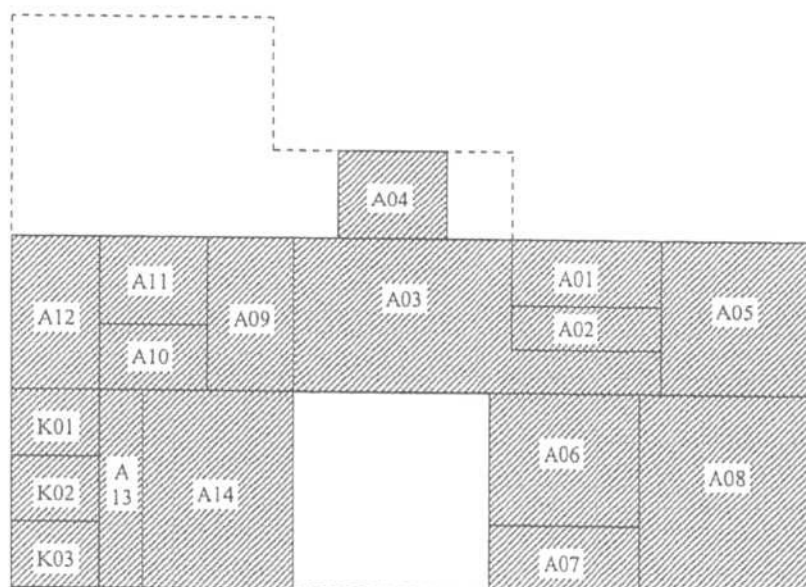
společné části



byty a příslušenství



LPP



I.NP

vedlejší stavba – sklady ve dvoře  
(společná část budovy B01)

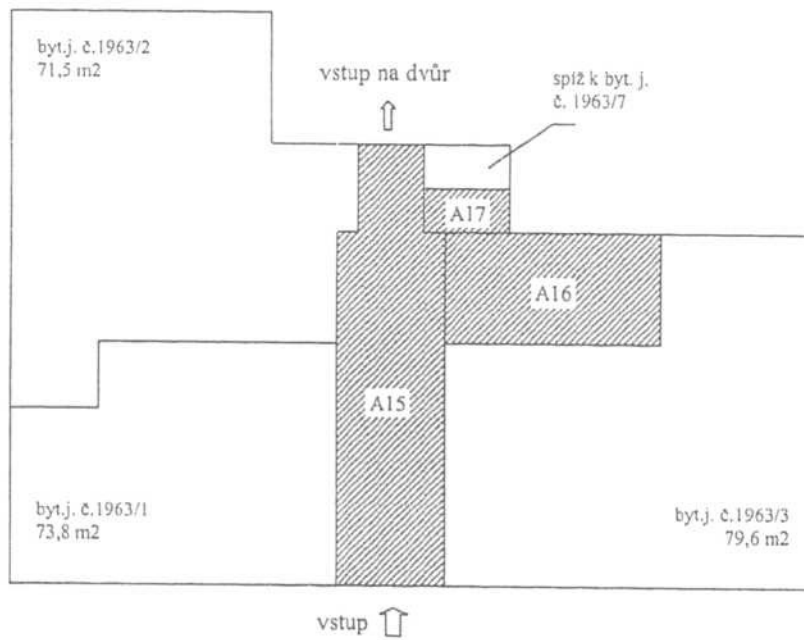
vedlejší stavba – dílna ve dvoře

příslušenství budovy č.p. 1963

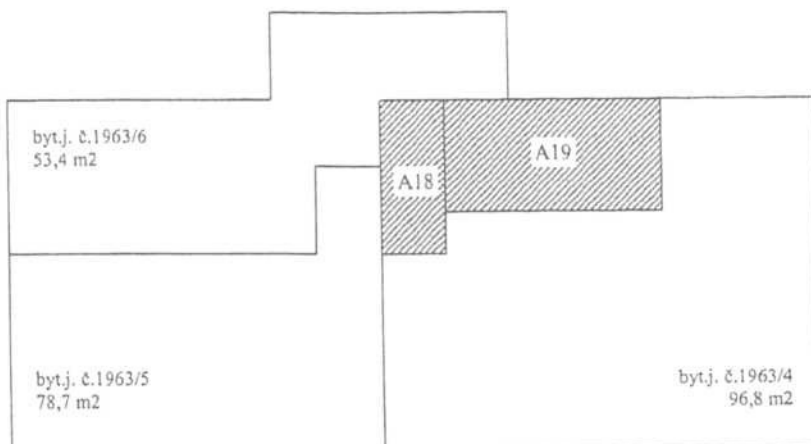


dvůr

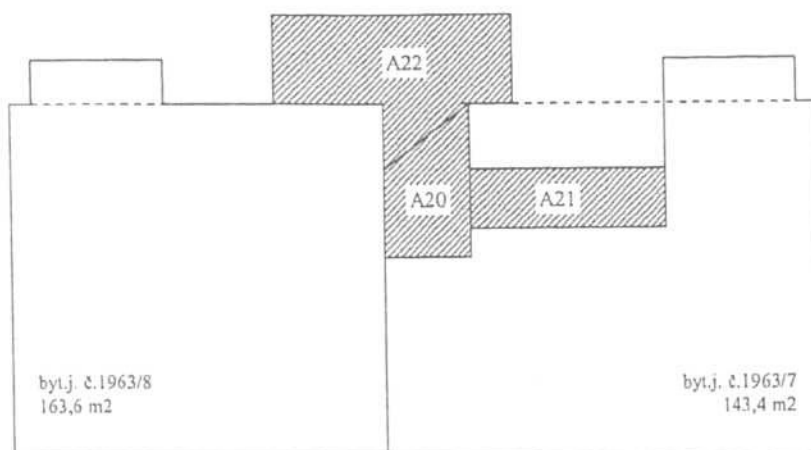
budova č.p. 1963 – hlavní část



II.NP



III.NP (půda a podkrovní)



IV.NP (podkrovní)

