

D o d a t e k č. 1

**ke Zvláštní smlouvě č. 5S21W001 ze dne 16. 3. 2015
(dále jen „smlouva“)**

(ošetřovatelská péče – zařízení pobytových sociálních služeb)

uzavřené mezi

Zařízením sociálních služeb poskytujícím pobytové sociální služby:

Domov v Zahradách Zdice

sídlo: Čs. Armády 969, Zdice, PSČ 267 51

jehož jménem jedná: Ivana Rabochová **funkce:** ředitelka

IČO: 75009897 **IČZ:** 21281000

tel: [redacted]

(dále jen „Pobytové zařízení“)

a

Všeobecnou zdravotní pojišťovnou České republiky, IČO 41197518,

jejímž jménem jedná: Michal Dolejší **funkce:** vedoucí referátu ambulantních poskytovatelů

doručovací adresa: VZP ČR, Regionální pobočka Praha, pobočka pro HI. m. Prahu a Středočeský kraj, Na Perštýně 6, 110 01 Praha 1

(dále jen „Pojišťovna“)

Smluvní strany se dohodly na možnosti sjednávání přílohy č. 2 smlouvy - Pracoviště týmu pro ošetřovatelskou péči v Pobytovém zařízení, v elektronické podobě, opatřené elektronickými podpisy osob, oprávněných jednat za smluvní strany, uložené na nepřepisovatelném záznamovém médiu, tvořícím přílohu tohoto dodatku smlouvy, podepsaném zástupci obou smluvních stran.

Článek I.

1. Ve vazbě na věcné, technické a personální vybavení Pobytového zařízení a dostupnost ošetřovatelské péče pro pojištěnce upřesnily smluvní strany tímto dodatkem ke smlouvě rozsah ošetřovatelské péče poskytované pojištěncům.
2. Smluvními stranami dohodnutý rozsah poskytované ošetřovatelské péče a stav věcného, technického a personálního vybavení Pobytového zařízení je uveden v elektronickém formuláři EP2 typu Z (příloha č. 2 smlouvy) dle tohoto dodatku a vyjadřuje stav ke dni účinnosti tohoto dodatku.
3. Pobytové zařízení odpovídá za dodržování normativů věcného, technického a personálního vybavení, stanovených příslušnými právními předpisy a smlouvou.
4. Smluvní strany se dohodly, že veškeré změny a doplňky přílohy č. 2 smlouvy budou prováděny prostřednictvím příslušného formuláře přílohy č. 2 smlouvy, opatřené elektronickým podpisem osoby oprávněné jednat za navrhovatele a předané druhé smluvní straně, která v případě souhlasu připojí elektronický podpis osoby oprávněné za ni jednat a zašle navrhující straně formulář ve lhůtě do 30 dnů zpět. O případném nesouhlasu druhá smluvní strana informuje navrhovatele ve stejné lhůtě. Tím není dotčena povinnost Pobytového zařízení postupovat podle čl. VIII, odst. 2 smlouvy.

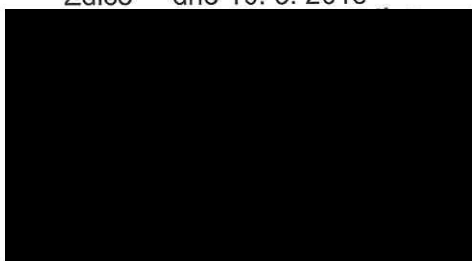
5. Změny ve formuláři budou prováděny výměnou dosavadního formuláře za nový s tím, že v části „Speciální smluvní ujednání“ bude v novém formuláři uvedeno, který formulář nahrazuje a s jakým datem účinnosti.

Článek II.

1. Tento dodatek se stává nedílnou součástí smlouvy.
2. Platnosti nabývá dnem podpisu zástupci obou smluvních stran a účinnosti dnem 1. 3. 2015.
3. Dodatek se uzavírá na dobu platnosti smlouvy, pokud se smluvní strany nedohodnou jinak.
4. Dodatek je vyhotoven ve dvou stejnopisech, z nichž každá smluvní strana obdrží jedno vyhotovení.

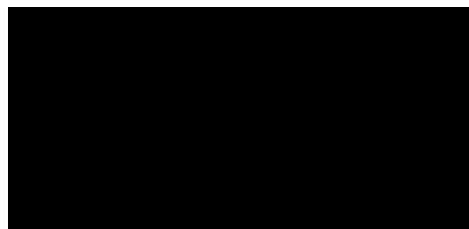
Smluvní strany svým podpisem stvrzují, že tento dodatek smlouvy byl uzavřen podle jejich svobodné vůle a že souhlasí s jeho obsahem.

Zdice dne 10. 3. 2015



Ivana Kabouchová
ředitelka

Praha dne 16. 3. 2015



vedoucí referátu ambulantních poskytovatelů
Regionální pobočka Praha,
pobočka pro Hl.m.Prahu a Středočeský kraj

