



Kupní smlouva č. 2019196

podle ustanovení § 2079 a násl. zákona č. 89/2012 Sb., občanský zákoník, ve znění pozdějších předpisů (dále jen „občanský zákoník“), kterou uzavřely tyto smluvní strany:




Česká republika – Hasičský záchranný sbor Ústeckého kraje

se sídlem: Horova 1340/10, 400 01 Ústí nad Labem
IČO: 70886300
DIČ: CZ70886300 (není plátcem DPH)
Zastoupená: plk. Ing. Romanem Vyskočilem, ředitelem HZS Ústeckého kraje
Bankovní spojení: 
Číslo účtu: 

(dále jen „kupující“)

a

TENSIO TECHNOLOGY s.r.o.

se sídlem: Dornych 129/57, 617 00, Brno
IČO: 29266246
DIČ: CZ29266246
Zapsaná v obchodním rejstříku vedeném u Krajského soudu v Brně, spisová značka C 69402
Zastoupená: 
Bankovní spojení: 
Číslo účtu: 

(dále jen „prodávající“)
(dále společně jen jako „smluvní strany“)

Čl. I. Předmět smlouvy

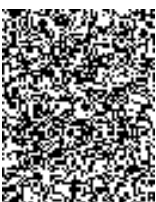
1. Touto smlouvou se prodávající zavazuje, za podmínek v ní dále sjednaných, dodat a odevzdat kupujícímu na svůj náklad a nebezpečí, řádně a včas, v ujednaném množství, jakosti, provedení, ceně a dle technické specifikace vymezené v příloze č. 1, která je nedílnou součástí této smlouvy **1 ks kompresoru vysokotlakého Lenhardt&Wagner 280 ES s příslušenstvím** (dále jen „zboží“), které je předmětem koupě, jakož i doklady, které se k němu vztahují, provést jeho odbornou instalaci a veškeré práce či dodávky s tím spojené a nezbytné k jeho vlastnímu provozu (dále jen „instalace“) a umožnit kupujícímu nabýt k němu vlastnické právo.
2. Instalaci se rozumí zejména, nikoliv výlučně, vlastní manipulace a instalace zboží prodávajícím v místě plnění a jeho připojení na příklady energie a zapojení tak, aby bylo zboží plně provozuschopné, včetně předání návodů k obsluze v českém jazyce ke všem komponentům, nastavení v souladu s požadavky kupujícího v místě plnění, uvedení zboží do provozu a seznámení kupujícího s obsluhou zboží dle právních předpisů a norem České republiky.
3. Prodávající se dále zavazuje provést bezplatně či na jeho náklad zajistit první, výrobcem předepsanou servisní prohlídku zboží, a to v rozsahu stanoveném výrobcem (celková prohlídka kompresoru, výměna oleje apod.).
4. Kupující se zavazuje, že zboží po jeho řádné instalaci převezme a zaplatí za něj prodávajícímu kupní cenu způsobem a za podmínek dále touto smlouvou sjednaných.
5. Podkladem pro uzavření této smlouvy je závazná cenová nabídka prodávajícího, která je přílohou č. 2 této smlouvy.

Čl. II. Kupní cena a platební podmínky

1. Kupní cena za zboží byla stanovena dohodou smluvních stran a činí:

Cena za 1 ks zboží bez DPH:	410000,00	Kč
DPH 21 %:	86100,00	Kč
Cena za 1 ks zboží včetně DPH:	496100,00	Kč
Cena celkem slovy:	= čtyři sta devadesát šest tisíc jedno sto korun českých =	

2. Kupní cena je cenou konečnou a nejvýše přípustnou, kterou je možné změnit jen v případě změny zákonné sazby DPH. Sjednaná kupní cena je konečná a zahrnuje veškeré náklady spojené



s odevzdáním zboží kupujícímu v místě plnění (např. balné, doprava do místa plnění, skladování, clo, atd.), a to včetně nákladů na jeho instalaci a provedení první servisní prohlídky ve smyslu Čl. I. odst. 3 této smlouvy.

3. Cena bude zaplacená na základě faktury (daňového dokladu) vystaveného prodávajícím po převzetí zboží po jeho instalaci kupujícím. Faktura vystavená prodávajícím musí obsahovat všechny údaje uvedené v § 28 zákona č. 235/2004 Sb., o dani z přidané hodnoty, ve znění pozdějších předpisů (dále jen „ZDPH“), jakož i údaj o firmě, jménu nebo názvu prodávajícího, sídle nebo místu podnikání a identifikačním čísle, číslo smlouvy a dále vyčíslení zvlášť ceny za zboží v Kč bez DPH, zvlášť DPH a celkovou cenu za zboží v Kč včetně DPH. Prodávající je povinen vystavit a odevzdat faktury zároveň se zbožím.
4. Úhrada kupní ceny bude provedena bezhotovostně v českých korunách na účet prodávajícího. Kupní cena se považuje za uhrazenou okamžikem odepsání příslušné částky z bankovního účtu kupujícího ve prospěch bankovního účtu prodávajícího. Pokud kupující uplatní nárok na odstranění vady zboží ve lhůtě splatnosti faktury, není kupující povinen až do odstranění vady zboží uhradit kupní cenu. Okamžikem odstranění vady zboží a jeho předání kupujícímu začne běžet nová lhůta splatnosti faktury v délce 30 kalendářních dnů. Pokud prodávající nemá účet zřízený v peněžním ústavu na území České republiky, veškeré bankovní poplatky a jiné náklady související s platbou do zahraničí jdou na vrub prodávajícího.
5. Prodávající je povinen přiložit k faktuře kopii předávacího protokolu (dodacího listu) a položkový rozpis fakturované částky.
6. Smluvní strany se dohodly na lhůtě splatnosti faktury v délce do 30 kalendářních dnů ode dne prokazatelného doručení faktury kupujícímu. V případě, že faktura bude uhrazena opožděně z důvodů na straně banky, není kupující po tuto dobu v prodlení s placením faktury.
7. Kupující neposkytuje prodávajícímu jakoukoliv zálohovou platbu na úhradu kupní ceny a prodávající prohlašuje, že žádnou zálohovou platbu nepožaduje a požadovat nebude.
8. Kupující je oprávněn před uplynutím lhůty splatnosti faktury vrátit bez zaplacení fakturu, která neobsahuje náležitosti stanovené touto smlouvou nebo budou-li tyto údaje uvedeny chybně. Prodávající je povinen podle povahy nesprávnosti fakturu opravit nebo nově vyhotovit. V takovém případě není kupující v prodlení se zaplacením ceny zboží. Okamžikem doručení náležitě doplněné či opravené faktury počíná běžet nová lhůta splatnosti v délce 30 kalendářních dnů.
9. Prodávající není oprávněn bez předchozího písemného souhlasu kupujícího provádět jakékoli zápočty svých pohledávek vůči kupujícímu proti jakýmkoli pohledávkám kupujícího za prodávajícím, ani postupovat jakákoli svoje práva a pohledávky vůči kupujícímu na jakoukoli třetí osobu.
10. Smluvní strany se dohodly a činí nesporným, že prodávající na sebe v souladu s § 1765 odst. 2 občanského zákoníku přebírá nebezpečí změny okolností. Ustanovení § 1765 odst. 1 a § 1766 občanského zákoníku se tedy ve vztahu k prodávajícímu nepoužije.
11. Smluvní strany se dohodly a činí nesporným, že kupující je oprávněn provést zajišťovací úhradu daně z přidané hodnoty ve smyslu § 109a ZDPH, jestliže se prodávající stane ke dni uskutečnitelného zdanitelného plnění nespolehlivým plátcem daně ve smyslu § 106a ZDPH. Úhradou DPH na účet příslušného finančního úřadu se pohledávka prodávajícího vůči kupujícímu v částce uhrazené DPH považuje bez ohledu na další smluvní ujednání za uhrazenou.

Čl. III.

Doba, místo plnění a způsob odevzdání zboží

1. Prodávající je povinen odevzdat zboží po předchozí dohodě v místě plnění nejpozději **do 60 dnů** po nabytí účinnosti této smlouvy. Prodávající písemně nebo telefonicky vyrozumí kupujícího o termínu odevzdání nejméně 1 pracovní den předem. Převzetí zboží potvrzuje kupující podpisem oprávněného zástupce na předávacím protokolu (dodacím listu).
2. Místem plnění a odevzdání zboží je stanice Hasičského záchranného sboru Ústeckého kraje v Lounech, na adrese Cukrovarská zahrada 2663, 440 01 Louny.
3. Kupující je oprávněn odmítnout převzít zboží pro jeho zjevné vady již při dodání, zejména pro vady v druhu, jakosti a provedení zboží, přičemž v takovém případě osoba zodpovědná za převzetí zboží důvodů odmítnutí jeho převzetí uvede na dodací list. V případě dodání zboží se zjevnými vadami třetí osobou (spedice, smluvní přepravce) je kupující oprávněn vrátit zboží prodávajícímu do 5 dnů od převzetí. Veškeré náklady spojené s dodáním náhradního zboží nese prodávající. Termín dodání náhradního zboží je 7 kalendářních dní ode dne, kdy kupující odmítl převzít zboží, či jej vrátil, pakliže se smluvní strany vzájemně nedohodnou jinak. V souvislosti s tím si také kupující vyhrazuje právo od



této smlouvy okamžitě a jednostranně odstoupit, přičemž pokud by takový případ nastal, je prodávající povinen zajistit neprodleně přepravu zboží z místa plnění na jeho náklad.

4. Osobami oprávněnými k převzetí zboží za kupujícího jsou:



5. Kupující nabývá vlastnického práva k dodanému zboží okamžikem jeho řádného převzetí po jeho instalaci v místě plnění od prodávajícího, přičemž nebezpečí škody na zboží přechází z prodávajícího na kupujícího okamžikem převzetí instalovaného zboží podle příslušných listin.

Čl. IV.

Odpovědnost za vady, záruka za jakost a reklamace

1. Práva a povinnosti z vadného plnění vyplývají pro smluvní strany obecně z občanského zákoníku, zejména z jeho ustanovení § 1914 a § 2099 a násl., stejně jako případně z jiných právních předpisů s tím souvisejících.
2. Prodávající deklaruje a výslovně ve smyslu ustanovení § 2103 občanského zákoníku prohlašuje, že zboží je bez vad, nezátížené právy třetích osob ve smyslu ustanovení § 1920 občanského zákoníku a že plněním ve smyslu této smlouvy nejsou nijak dotčena práva duševního vlastnictví třetích osob.
3. Prodávající se zavazuje dodat kupujícímu zboží nové, nepoužité, nepoškozené, v jakosti obvyklé a očekávané pro tento typ a druh zboží, včetně veškerých dokladů požadovaných právními předpisy k používání předmětu plnění a případných uživatelských manuálů v českém jazyku, kompletní technické dokumentace apod.
4. Prodávající poskytuje kupujícímu záruku za jakost zboží dle ustanovení § 2113 a násl. občanského zákoníku, odpovídající záručním podmínkám výrobce pro daný typ zboží, v délce trvání **minimálně 24 měsíců** ode dne protokolárního předání a převzetí zboží kupujícím za podmínek touto smlouvou sjednaných.
5. Záruka se nevztahuje na vady způsobené použitím zařízení v rozporu s návodem k použití, nebo hrubou nedbalostí uživatele. Záruční doba neběží po dobu, po kterou kupující nemohl užívat zboží pro jeho vady, za které odpovídá prodávající.
6. Veškeré vady zboží, které kupující zjistí až po převzetí zboží během záruční lhůty, je kupující povinen uplatnit u prodávajícího bez zbytečného odkladu, a to formou oznámení e-mailovou zprávou na adresu kontaktní osoby.
7. Prodávající se zavazuje odstranit jím uznané reklamované vady bez zbytečného odkladu, nejpozději potom ve lhůtě 30 dnů ode dne doručení reklamace, nesjednají-li smluvní strany s ohledem na charakter a rozsah reklamované vady jinak.
8. Veškeré náklady spojené s uplatněním reklamace či obecně vadami v plnění, které v souvislosti s tím vzniknou ať už na straně prodávajícího či kupujícího, nese výhradně prodávající. Za účelem odstranění vad prodávající přebírá zboží nebo jeho část, u které kupující řádně a oprávněně uplatnil vady, v místě odevzdání zboží, pokud se smluvní strany nedohodnou jinak.
9. V případě, že prodávající neodstraní řádně a oprávněně reklamované vady ve sjednané lhůtě, je kupující oprávněn zjednat nápravu a zajistit odstranění vad prostřednictvím 3. osoby. Prodávající se pro takový případ zavazuje uhradit kupujícímu veškeré náklady v souvislosti s tím vzniklé, přičemž výslovně prohlašuje a činí nesporným, že tímto způsobem nebudou nijak dotčeny záruční podmínky zboží.
10. Uplatněním nároků z vad zboží nejsou nijak dotčeny nároky kupujícího na náhradu škody a smluvní pokuty.

Čl. V.

Sankce

1. Prodávající je oprávněn požadovat na kupujícího zaplacení úroku z prodlení při nedodržení termínu splatnosti faktury ve výši zákonného úroku z prodlení, dle předpisů občanského práva, z oprávněně fakturované částky s DPH za každý i započatý den prodlení. Výše sankce není omezena.
2. Kupující má vůči prodávajícímu nárok na smluvní pokutu pro případ nedodržení termínu odevzdání zboží dle této kupní smlouvy, a to ve výši 0,4 % z ceny nedodaného zboží nebo jeho části včetně DPH za každý i započatý den prodlení. Výše smluvní pokuty není omezena.




3. Kupující má vůči prodávajícímu nárok na smluvní pokutu pro případ nedodržení lhůty pro odstranění zjištěných vad na základě reklamace, a to ve výši 1.000,- Kč (slovy: jeden tisíc korun českých) za každý, byť i jen započatý den prodlení. Výše smluvní pokuty podle tohoto odstavce je limitována v každém jednotlivém případě reklamace celkovou cenou zboží podle této smlouvy včetně DPH.
4. Kupující je oprávněn vedle smluvní pokuty požadovat náhradu škody způsobené porušením příslušné povinnosti v plné výši. Kupující je oprávněn započíst veškeré své splatné pohledávky vůči prodávajícímu vyplývající z nároku kupujícího na uhrazení smluvních pokut či náhrad škod proti pohledávkám prodávajícího vůči kupujícímu vyplývajícím z nároku prodávajícího na zaplacení ceny zboží. Není-li započtení podle předchozí věty možné, jsou smluvní pokuty splatné do 15 kalendářních dnů od doručení výzvy k zaplacení smluvní pokuty kupujícím prodávajícímu.
5. Smluvní strany ve smyslu § 2048 občanského zákoníku sjednaly, že smluvní pokuta může být po vzájemné dohodě smluvních stran uhrazena či odčiněna v jiném plnění než peněžitým (např. věcné plnění, poskytnutí služby apod.).
6. Smluvní strany odchýlně od ustanovení § 2050 občanského zákoníku sjednaly, že zaplacením či odčiněním jakékoli smluvní pokuty podle této smlouvy není dotčena povinnost prodávajícího nahradit kupujícímu v plné výši též škodu či jinou újmu vzniklou porušením povinnosti, na kterou se smluvní pokuta vztahuje. Závazek splnit povinnost, jejíž plnění je zajištěno smluvní pokutou, po jejím zaplacení nezaniká.

Čl. VI. Odstoupení od smlouvy

1. Odstoupení od této smlouvy je možné v souladu s ustanovením § 2106 a násl. občanského zákoníku.
2. Od kupní smlouvy lze rovněž odstoupit, pokud dojde k podstatnému porušení smluvních povinností kteroukoliv ze smluvních stran. Odstoupení musí být písemné a je účinné dnem jeho doručení druhé smluvní straně.
3. Za podstatné porušení kupní smlouvy ze strany prodávajícího se považuje zejména:
 - a) prodlení prodávajícího s dodáním zboží po dobu delší než 10 kalendářních dnů,
 - b) zjevné vady zboží již při jeho dodání,
 - c) postup prodávajícího při dodání zboží v rozporu s touto smlouvou,
 - d) prodlení s odstraněním vad zboží ve lhůtě stanovené podle čl. IV. odst. 7 této smlouvy delší než 5 pracovních dnů,
 - e) pokud vůči prodávajícímu bylo zahájeno insolvenční řízení,
 - f) insolvenční návrh na prodávajícího byl zamítnut proto, že majetek prodávajícího nepostačuje k úhradě nákladů insolvenčního řízení,
 - g) prodávající vstoupí do likvidace.
4. Za podstatné porušení kupní smlouvy ze strany kupujícího se považuje zejména:
 - a) prodlení kupujícího s úhradou faktury po dobu delší než 15 kalendářních dnů,
 - b) pokud kupující nezajistí podmínky pro řádné předání zboží a tuto skutečnost nenapraví ani po písemném upozornění v dodatečně přiměřené lhůtě.
5. V případě platného odstoupení od této smlouvy jsou smluvní strany povinny vrátit si, co si navzájem plnily.
6. Odstoupením od této smlouvy nejsou nijak dotčena ustanovení týkající se náhrady škody, smluvních pokut, zápočtu a postupování pohledávek a ustanovení týkající se takových práv a povinností, z jejichž povahy vyplývá, že mají trvat i po skončení účinnosti této smlouvy.

Čl. VII. Ostatní ujednání

1. Smluvní strany jsou povinny bez zbytečného odkladu oznámit druhé smluvní straně změnu údajů uvedených v záhlaví této smlouvy.
2. Kontaktní osobou prodávajícího je:

3. Kontaktními osobami kupujícího jsou:





4. Prodávající je ve smyslu ustanovení § 2 písm. e) zákona č. 320/2001 Sb., o finanční kontrole ve veřejné správě a o změně některých zákonů (zákon o finanční kontrole), ve znění pozdějších předpisů, osobou povinnou spolupůsobit při výkonu finanční kontroly prováděné v souvislosti s úhradou zboží nebo služeb z veřejných výdajů.
5. Prodávající je povinen upozornit kupujícího písemně na existující či hrozící střet zájmů bezodkladně poté, co střet zájmů vznikne či vyjde najevo, pokud prodávající i při vynaložení veškeré odborné péče nemohl střet zájmů zjistit před uzavřením této smlouvy.
6. Prodávající činí nesporným, že všechny informace, které poskytne kupujícímu v souvislosti s plněním dle této smlouvy a jejím uzavíráním, nejsou důvěrné informace a nejsou ani obchodním tajemstvím ve smyslu § 504 občanského zákoníku. Prodávající rovněž bez jakýchkoliv výhrad souhlasí se zveřejněním své identifikace a dalších údajů uvedených ve smlouvě včetně ceny.
7. Smluvní strany činí nesporným, že tuto smlouvu uzavírají v souladu se zákonem č. 110/2019 Sb., o zpracování osobních údajů, ve znění pozdějších předpisů a podle Nařízení Evropského parlamentu a Rady (EU) 2016/679 ze dne 27. dubna 2016 o ochraně fyzických osob v souvislosti se zpracováním osobních údajů a o volném pohybu těchto údajů a o zrušení směrnice 95/46/ES (obecné nařízení o ochraně osobních údajů). Smluvní strany činí nesporným, že mimo jiné také v souladu se zněním zákona č. 106/1999 Sb. o svobodném přístupu k informacím, souhlasí se zpřístupněním této smlouvy či jejím zveřejnění v jejím plném znění, jakož i všech úkonů a okolností s touto smlouvou souvisejících, ke kterému může kdykoliv v budoucnu dojít.
8. Veškeré uplatňování nároků, sdělování, žádostí, předávání informací apod., podstatných pro plnění z této smlouvy, pakliže není ujednáno jinak, musí být vždy příslušnou smluvní stranou provedeno v písemné formě, výhradně v českém jazyce a doručeno druhé smluvní straně přednostně prostřednictvím elektronické komunikace do datové schránky, případně doporučenou poštou prostřednictvím držitele poštovní licence, osobně proti podpisu či prostřednictvím osoby, která provádí přepravu zásilek (kurýrní služba). Listinná komunikace se považuje za doručenu dnem převzetí adresátem a nepodaří-li se doručit, pak posledním den úložní lhůty odeslané listovní zásilkou stanovené držitelem poštovní licence.

Čl. VIII.

Závěrečná ustanovení

1. Tato smlouva nabývá platnosti dnem jejího uzavření oběma smluvními stranami a účinnosti potom okamžikem jejího zveřejnění v registru smluv ve smyslu zákona č. 340/2015 Sb., o zvláštních podmínkách účinnosti některých smluv, uveřejňování těchto smluv a o registru smluv v platném znění (dále jen „zákon o registru smluv“).
2. Veškeré změny a doplňky této smlouvy mohou být provedeny pouze po dosažení úplného konsenzu na obsahu změny či doplňku, a to písemným dodatkem uzavřeným oběma smluvními stranami a zveřejněným ve smyslu zákona o registru smluv. Smluvní strany tedy vylučují možnost uzavření dodatku bez ujednání veškerých náležitostí dle § 1726 občanského zákoníku. Smluvní strany rovněž vylučují použití ustanovení § 1740 odst. 3 a ustanovení § 1757 odst. 2 občanského zákoníku.
3. V zájmu zachování právní jistoty smluvních stran povinnost zveřejnit smlouvu či její písemné dodatky ve smyslu zákona o registru smluv splní bez zbytečného odkladu vždy po uzavření kupující. O okamžiku zveřejnění v registru smluv se kupující zavazuje neprodleně vyrozumět prodávajícího.
4. Tato smlouva a vztahy z ní vyplývající se řídí právním řádem České republiky. V otázkách a vztazích touto smlouvou výslovně neřešených se smluvní vztah řídí příslušnými ustanoveními občanského zákoníku.
5. Práva a závazky vyplývající z této smlouvy nemůže prodávající postoupit jinému subjektu práva bez souhlasu kupujícího, přičemž smlouva je závazná i pro případné právní nástupce smluvních stran. Oznámení o změně smluvní strany oznámí právní nástupce této smluvní strany písemně druhé smluvní straně do 15 dnů ode dne přechodu práv na základě rozhodné události.
6. Spor, který vznikne na základě této smlouvy nebo který s ní jakkoliv souvisí, se smluvní strany zavazují řešit vždy přednostně smírnou cestou, dohodou. Jinak jsou pro řešení takových sporů příslušné obecné soudy České republiky.
7. V případě, že některé ujednání této smlouvy je nebo se stane v budoucnu neplatným, neúčinným či nevymahatelným nebo bude-li jako takové příslušným orgánem shledáno, zůstávají ostatní ujednání

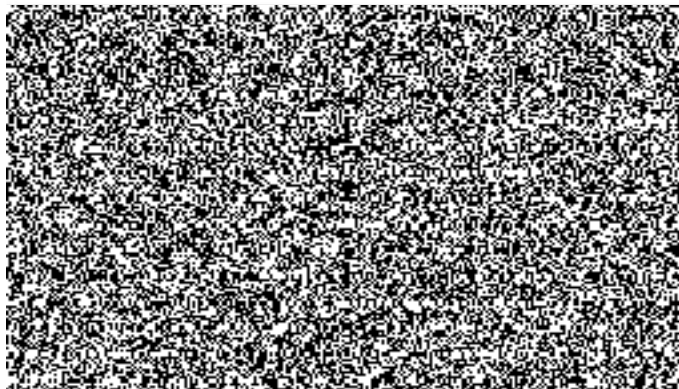
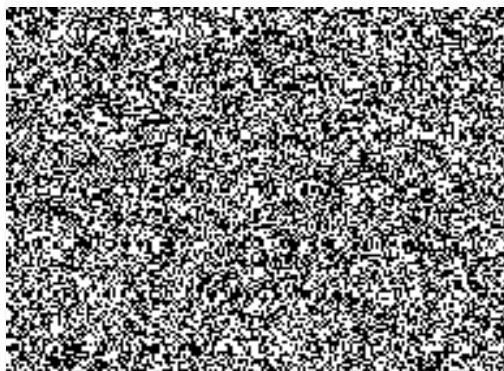


této smlouvy v platnosti a účinnosti pokud z povahy takového ujednání nebo z jeho obsahu anebo z okolností, za nichž bylo uzavřeno, nevyplyvá, že je nelze oddělit od ostatního obsahu této smlouvy. Smluvní strany se zavazují nahradit neplatné, neúčinné nebo nevymahatelné ustanovení této smlouvy ustanovením jiným, které svým obsahem a smyslem odpovídá nejlépe ustanovení původnímu a této smlouvě jako celku, a jež je podle právního řádu České republiky platné a možné.

8. Tato smlouva je sepsána ve dvou vyhotoveních s platností originálu, přičemž jedno vyhotovení náleží kupujícímu a jedno vyhotovení náleží prodávajícímu.
9. Smluvní strany shodně prohlašují, že tuto smlouvu uzavírají svobodně a vážně, že považují obsah této smlouvy za určitý a srozumitelný, s jejím obsahem souhlasí a že jsou jim známy veškeré skutečnosti, jež jsou pro uzavření této smlouvy rozhodující, na důkaz čehož připojují své podpisy.
10. Nedílnou součástí této smlouvy je:
Příloha č. 1 – Technická specifikace,
Příloha č. 2 – Cenová nabídka.

V Ústí nad Labem dne 14. 10. 2019

Ve Straškově dne 10. 10. 2019



Hasičský záchranný sbor
Ústeckého kraje
Horova 10
400 01 Ústí nad Labem
-11-



Technická specifikace **kompresor vysokotlaký**

1. Předmět a určení technických podmínek:

- 1.1 Předmětem technických podmínek je vysokotlaký kompresor vzduchový pro plnění tlakových lahví dýchacích přístrojů HZS Ústeckého kraje (dále jen „kompresor“)
- 1.2 Jedná se o vzduchem chazený třístupňový kompresor zvukově izolovaný - pístový. Všechny písty jsou s ocelovými pístními kroužky.
- 1.3 Filtrace vzduchu k plnění tlakových lahví dýchacích přístrojů v souladu s ČSN EN 12021.
- 1.4 Při soustavení (plnění výbava) ke kompresoru (které bude součástí cocávky):
 - 4 ks pnicí hadice na 300 barů s výstupním připojením – šroubení G 3/8“.
 - 4 ks pnicího pákového ventilu s odfukem.
 - Pnicí adaptér na 200 barů s pojistným ventilem 220 barů – šroubení G 5/8“.
 - Zařízení pro kontrolu vlhkosti plněného vzduchu,
 - senzor je umístěn v kompresoru
 - zobrazovací jednotka vlhkosti vzduchu umístěna na kompresoru
 - jednotka zobrazuje číselnou hodnotu obsahu vodních par v plněném vzduchu.
 - jednotka disponuje signalizací pro upozornění obsluhy kompresoru na nutnost výměny filtrační patrony
 - Sušič vzduchu s kapacitou maximálně 450 l/min, včetně sady pro připojení a automatického odkalení,
 - sušič vzduchu je buď samostatně stojící nebo namontovaný na stěnu místnosti, s kompresorem (dále jen „kompresorovně“)
 - teplota vzduchu maximálně + 3°C,
 - napájení sušiče vzduchu např. zásuvkou na 230 V osazenou blízkostí kompresoru.

2. Požadované technické parametry:

- Zadávatel požaduje kompresor o provozním výtlaku 300 barů a maximě ního výtlaku 350 barů
- Výkon minimálně 280 l/min.
- Otáčky se pohybují v rozmezí 1250 – 1500 ot/min.
- Pohonnou jednotkou kompresoru je elektromotor o výkonu minimálně 7,5 kW, s teplotou ochrannou chránící motor proti přetížení.
- Elektrická část kompresoru:
 - 400 V
 - 3 fáze
 - frekvence sítě 50 Hz.
- Počet válců v stupňů kompresoru – 3 / 3.
- Za každým stupněm je pojistný ventil
- Mezání bloku zajištěno nízkotlakým olejovým berpadlem
- Typ mezání například takové / rozstříkované
- Kapacita výstupního filtru minimálně 900 m³
- Objem filtrační nádoby minimálně 2,3 l
- Rozměry kompresoru:
 - šířka kompresoru v rozmezí 74 – 77 cm,
 - hloubka kompresoru v rozmezí 100 – 104 cm,
 - výška kompresoru v rozmezí 150 – 164 cm
- Hmotnost kompresoru maximálně 350 kg
- Kompresor tvoří mimo jiné odhlučněná kompresorová aktivní obloživá a lakovaná
- Kompresorová skříň je vybavena servisními prvky, se zakrytými, které je opatřeno bezpečnostními zámkovými kryty. Bezpečnostní spínače zastaví obod motoru kompresoru při otevření zakrytí za běhu kompresoru.
- Úroveň hluku maximálně 63 dB



- Kompressor disponuje automatickým startem
- Kompressor disponuje automatickým vypnutím po dosažení maximálního tlaku
- Kompressor disponuje automatickým vypnutím v případě závady
- Kompressor disponuje ovládacím panelem s možností ovládat minimálně
 - spuštění a vynutí kompresoru
 - test odkalování
 - navazující STOP tlačítka
- Kompressor je na výstupu osazen tlak držícím a zpětným ventilem.
- Kompressor je osazen pínicím tlakoměrem.
- Kompressor je osazen odlučovačem (olej, voda) z nerezové oceli
- Kompressor disponuje automatickým odpouštěním kondenzátu.
- Kompressor je vybaven mechanickým tlakoměrem o oleje
- Součástí kompresoru je počítač pro provozní hodnoty
- Pojistný ventil 330 baru je osazen uvnitř kompresoru
- Kompressor umožňuje jednoduchého přezkoušení funkce odkalovací automaty.
- Kompressor umožňuje jednoduchého přezkoušení otevíracího tlaku pojistného ventilu kompresoru 330 bar
- kompressor umožňuje automatický monitoring. Informuje obsluhu o důležitých provozních hodnotách jako například tlak oleje, správný směr otáčení motoru, výstupní tlak
- Provozní teplota kompresorovny se pohybuje v rozmezí od + 5°C do - 45°C
- Kompressorovna je vybavena externím přívodem vzduchu

3. Další požadavky a podmínky:

- Zadavatel požaduje aby účastník v celkové ceně poskytl první výrobcem předepsanou servisní prohlídku daného kompresoru bezplatně a to v rozsahu stanoveném výrobcem (celková prohlídka kompresoru, výměna oleje a případně další úkony předepsané výrobcem).
Zadavatel požaduje návod k obsluze kompresoru v českém jazyce, případně jiné technické dokumenty výrobce potvrzující požadovanou specifikaci kompresoru.
- Záruční doba kompresoru na všechny jeho komponenty minimálně 24 měsíců od data protokolárního převzetí
- Dodávka kompresoru bude včetně záskoení obsluhy, které zadavatel požaduje nacenit samostatně





- dodávky, servis a revize vysokotlakých kompresorů
- servis a revize dýchací techniky
- servis a revize potápěčské techniky
- revize tlakových nádob



ČR - Hasičský záchranný sbor Ústeckého kraje
 Horova 1340/10
 400 01 Ústí nad Labem

Věc: Nabídka

Na základě Vaší výzvy k podání nabídky na veřejnou zakázku malého rozsahu č. HSUL-4854-04/ÚE-2019 na „Dodávku: Nákup 1 ks vysokotlakého kompresoru“, Vám předkládáme následující nabídku.

1. Identifikační údaje veřejné zakázky

Číslo zakázky: HSUL-4854-04/ÚE-2019
 Název zakázky: Dodávka: Nákup 1 ks vysokotlakého kompresoru

2. Identifikační údaje uchazeče

Obchodní název: TENSIO TECHNOLOGY s.r.o.
 Sídlo: Dornych 129/57, 617 00 Brno
 Provozovna: Straškov 187, 411 84 Straškov – Vodochody
 IČ: 29266246
 DIČ: CZ29266246
 Obchodní rejstřík: Krajský soud Brno, oddíl C, vložka 69402
 Číslo účtu:
 Kontaktní osoby – jednatelé / telefon:



3. Nabídková cena

3.1. Nabídková cena - kompresor

Poř.č.	Popis	MJ	Množství	Cena jednotková bez DPH	Cena celkem bez DPH
01	002206, Vysokotlaký kompresor LW 280 ES	ks	1	266 590,00	266 590,00
02	002028, Příplatek za plnicí hadici	ks	2	6 784,00	13 568,00
03	002087, Příplatek za automatický start	ks	1	7 605,00	7 605,00
04	004233, Příplatek za mechanický tlakoměr oleje	ks	1	3 260,00	3 260,00

Sídlo:
 TENSIO TECHNOLOGY s.r.o.
 Dornych 129/57
 617 00 Brno
 IČ: 29266246, DIČ: CZ29266246

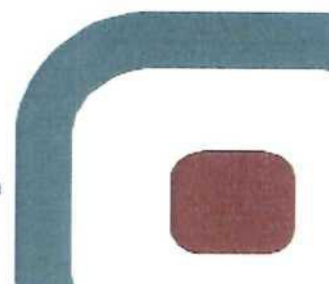
Sředitisko Čechy:
 TENSIO TECHNOLOGY s.r.o.
 Straškov 187
 411 84 Straškov – Vodochody



Sředitisko Morava:
 TENSIO TECHNOLOGY s.r.o.
 Prosetín 23
 592 64 Prosetín u Bystřice nad Pernštejnem



web: www.tensio.cz



05	002468, Příplatek za větší filtrační patronu 2,3 l / 1200 m3	ks	1	4 505,00	4 505,00
06	002069, Příplatek za kontrolu tlaku oleje s automatickým vypnutím	ks	1	9 090,00	9 090,00
07	003041, Příplatek za kontrolu teploty posledního stupně s automatickým vypnutím	ks	1	12 084,00	12 084,00
08	003712, Příplatek za kontrolní systém Puracon (Humidity Control)	ks	1	38 028,00	38 028,00
09	002527, Susič vzduchu, včetně sady pro připojení a automatického odkalení	ks	1	83 183,00	83 183,00
10	Adaptér pro plnění tlakových lahví 200 bar	ks	1	5 300,00	5 300,00
11	Montáž, instalace, zprovoznění	ks	1	10 400,00	10 400,00
12	Doprava: Straškov-Louny a zpět	km	144	10,00	1 440,00
13	"Pozáběhový" servis	ks	1	0,00	0,00

Celkem bez DPH	455 053,00
Sleva za zakázku	- 45 053,00
Celkem bez DPH po slevě	410 000,00
DPH 21%	86 100,00
NABÍDKOVÁ CENA KOMPRESORU včetně DPH	496 100,00

Poznámka k nabídkové ceně kompresoru:

- "Pozáběhový" servis nebude fakturován.

3.2. Nabídková cena - školení obsluhy

Poř.č.	Popis	MJ	Množství	Cena jednotková bez DPH	Cena celkem bez DPH
01	Zaškolení obsluhy	ks	1	0,00	0,00
02	Doprava: Straškov-Louny a zpět	km	144	10,00	0,00
Celkem bez DPH					0,00
DPH 21%					0,00
NABÍDKOVÁ CENA ŠKOLENÍ včetně DPH					0,00

Poznámka k nabídkové ceně školení:

- Školení obsluhy nebude fakturováno.

4. Návrh smlouvy

Podepsaný návrh smlouvy je přiložen v samostatném souboru: [Návrh smlouvy-kompresor.pdf](#)

5. Kontaktní osoba

Kontaktní osoba ve věcech technických a smluvních:



6. Kvalifikační předpoklady

Výpis z obchodního rejstříku:

Výpis ze živnostenského rejstříku:

Čestné prohlášení:

přiložen v samostatném souboru - OR.pdf




přiložen v samostatném souboru - ŽR.pdf

přiložen v samostatném souboru - Čestné prohlášení.pdf



7. Ostatní

7.1. Technická data

<p>Vysokotlaký kompresor typ LW 280 ES</p>  <p>Ilustrační foto - skutečné provedení bude mít 4 plnicí hadice</p>	<p>Technická data, výbava:</p> <ul style="list-style-type: none"> - provedení - vzduchem chlazený, pístový, odhlučněný, 4x plnicí hadice 300 bar - výkon - 280 l/min - max. výtlač - 350 bar - provozní výtlač - 300 bar - otáčky - 1300 1/min - počet válců/stupňů - 3/3 - pohon - elektromotor 7,5 kW / 400 V / 3-fáze / 50 Hz - požadavek na chladicí vzduch - 2250 Nm³/h - typ mazání - tlakové / rozstříkové - provozní teplota místnosti - +5°C...+45°C - kapacita výstupního filtru - 1200 m³ - rozměry - šířka 76 cm, hloubka 103 cm, výška 163 cm - hmotnost - 330 kg - úroveň hluku - 62 dB - odhlučněná skříň - ocelová lakovaná RAL 6026 - automatické odpouštění kondenzátu - automatický stop po dosažení maximálního tlaku - počítadlo provozních hodin - panel s ovládaním start/stop, testem odkalování a havarijním stop tlačítkem - tepelná ochrana motoru - bezpečnostní spínače krytu - tlak držící a zpětný ventil na výstupu - všechny písty s ocelovými pístními kroužky - nízkotlaké olejové čerpadlo - odlučovač olej/voda z nerezové oceli - pojistný ventil za každým stupněm - filtrace vzduchu k dýchání v souladu s EN 12021, objem filtrační nádoby 2,3 l
<p>Zařízení pro kontrolu vlhkosti plněného vzduchu typ 008714</p> 	<p>Technická data, výbava:</p> <ul style="list-style-type: none"> - jednotka signalizuje a upozorňuje plniče na nutnost výměny filtrační patrony - jednotka zobrazuje číselnou hodnotu obsahu vodních par v plněném vzduchu - senzor umístěn v kompresoru - zobrazovací jednotka vlhkosti vzduchu umístěna na kompresoru
<p>Sušič vzduchu typ 002527</p> 	<p>Technická data, výbava:</p> <ul style="list-style-type: none"> - teplota vzduchu +3°C - s automatickým odkalením - kapacita max. 450 l/min - montáž na stěnu nebo samostatně stojící <p>Pro připojení je nutné v blízkosti sušiče připravit zásuvku 230 V.</p>



7.2. Odpovědi / splnění základních požadavků

Požadavek	Odpověď
Vzduchem chlazený třístupňový kompresor zvukově izolovaný, pístový. Všechny písty jsou s ocelovými pístními kroužky	Ano - nabízený kompresor je v provedení vzduchem chlazený, třístupňový, zvukově izolovaný Ano - nabízený kompresor má všechny písty s ocelovými pístními kroužky
Filtrace vzduchu k plnění tlakových lahví dýchacích přístrojů v souladu s ČSN EN 12021	Ano - nabízený kompresor je vybaven filtračním systémem s kombinovanou filtrační vložkou, kvalita výstupního vzduchu odpovídá ČSN EN 12021
Příslušenství (plnicí výbava): <ul style="list-style-type: none"> - 4 ks plnicí hadice na 300 bar... - 4 ks plnicího pákového ventilu s odfukem - Plnicí adaptér na 200 bar s pojistným ventilem... - Zařízení pro kontrolu vlhkosti: <ul style="list-style-type: none"> - senzor umístěn v kompresoru - zobrazovací jednotka umístěna na kompresoru - jednotka zobrazuje číselnou hodnotu - jednotka disponuje signalizací výměny filtrační patry - Sušič vzduchu: <ul style="list-style-type: none"> - kapacita max. 450 l/min - samostatně stojící nebo namontovaný na stěnu... - teplota vzduchu maximálně +3°C - napájení sušiče... 	Ano - nabízený kompresor bude vybaven čtyřmi plnicími hadicemi s výstupním šroubením G5/8" dle ČSN EN 144 pro plnění tlakových lahví dýchacích přístrojů na tlak 300 bar Ano - nabízený kompresor bude vybaven čtyřmi plnicími páčkovými ventily s odfukem Ano - nabízený kompresor bude vybaven samostatným plnicím adaptérem s výstupním šroubením G5/8" dle ČSN EN 144 a pojistným ventilem 220 bar pro plnění tlakových lahví dýchacích přístrojů na tlak 200 bar Ano - nabízený kompresor bude vybaven senzorem pro kontrolu vlhkosti plněného vzduchu, senzor umístěn v kompresoru Ano - nabízený kompresor bude vybaven zobrazovací jednotkou vlhkosti plněného vzduchu, jednotka umístěna na kompresoru ve výši očí plniče Ano - zobrazovací jednotka vlhkosti plněného vzduchu zobrazuje číselnou hodnotu obsahu vodních par v plněném vzduchu Ano - zobrazovací jednotka vlhkosti plněného vzduchu signalizuje nutnost výměny filtrační patry Ano - nabízený kompresor bude vybaven sušičem vzduchu s maximálním průtokem vzduchu 450 l/min Ano - sušič vzduchu je samostatně stojící, lze ho připevnit na stěnu kompresorovny Ano - maximální teplota protékajícího vzduchu chladičem je +3°C Ano - sušič vzduchu je napájen z 1-fázové zásuvky 230 V

7.3. Odpovědi / splnění technických požadavků

Požadavek	Odpověď
Provozní výtlak 300 bar a max. výtlak 350 bar	Ano - nabízený kompresor má plnicí přetlak 300 bar a maximální "konstrukční" přetlak 350 bar
Plnicí výkon min. 280 l/min	Ano - plnicí výkon nabízeného kompresoru je 280 l/min
Otáčky v rozmezí 1280-1300 ot/min	Ano - nabízený kompresor má otáčky 1300 ot/min
Pohon: elektromotor min. 7,5 kW, s tepelnou ochranou proti přetížení	Ano - nabízený kompresor je poháněn elektromotorem o příkonu 7,5 kW s tepelnou ochranou proti přetížení
Elektrická část kompresoru: 400 V, 3 fáze, frekvence 50 Hz	Ano - nabízený kompresor je napájen el. napětím 400 V / třífázový / 50 Hz
Počet válců / stupňů kompresoru - 3/3	Ano - nabízený blok kompresoru má tři válce a tři tlakové stupně
Za každým stupněm je pojistný ventil	Ano - každý tlakový stupeň je vybaven pojistným ventilem
Mazání bloku nízkotlakým olejovým čerpadlem	Ano - nabízený kompresor je vybaven nízkotlakým olejovým čerpadlem systému mazání
Typ mazání např. tlakové / rozstřikové	Ano - nabízený kompresor je vybaven kombinovaným systémem mazání tlakovým / rozstřikovým
Kapacita výstupního filtru min. 900 m ³	Ano - nabízený kompresor je vybaven filtračním systémem s kapacitou výstupního filtru 1200 m ³
Objem filtrační nádoby min. 2,3 l	Ano - nabízený kompresor je vybaven filtračním systémem s objemem výstupního filtru 2,3 l



Rozměry kompresoru: – šířka 74-77 cm – hloubka 100-104 cm – výška 160-164 cm	Ano - šířka nabízeného kompresoru je 76 cm Ano - hloubka nabízeného kompresoru je 103 cm Ano - výška nabízeného kompresoru je 163 cm
Hmotnost kompresoru max. 330 kg	Ano - hmotnost nabízeného kompresoru je 330 kg
Kompresor tvoří mimo jiné odhlučněná kompresorová skříň ocelová a lakovaná	Ano - nabízený kompresor je v odhlučněném provedení, skříň kompresoru je ocelová, lakovaná
Kompresorová skříň je vybavena servisními otvory se zakrytím, které opatřeno bezpečnostními spínači krytu. Bezpečnostní spínače zastaví chod motoru kompresoru...	Ano - nabízený kompresor je vybaven předním a zadním servisním otvorem. Každý otvor je vybaven krytem s bezpečnostním vypínačem motoru, který motor zastaví, pokud dojde k otevření krytu za chodu.
Uroveň hluku max. 63 dB	Ano - nabízený kompresor má hlučnost max. 62 dB (měřeno ve vzdálenosti 1 m)
Kompresor disponuje automatickým startem	Ano - nabízený kompresor je vybaven spínačem pro automatický start při poklesu tlaku
Kompresor disponuje automatickým vypnutím po dosažení max. tlaku	Ano - nabízený kompresor je vybaven vypínačem pro automatické vypnutí při dosažení koncového plnicího tlaku
Kompresor disponuje automatickým vypnutím v případě závady	Ano - nabízený kompresor je vybaven vypnutím v případě závady: hlídání směru fáze (směr otáčení motoru/bloku), hlídání přetížení (tepelná ochrana motoru vypíná při nedostatečném mazání / přetížení bloku), hlídání pracovní teploty (tepelná ochrana vypíná při překročení provozní teploty max. 45°C), hlídání tlaku oleje s automatickým vypnutím, hlídání teploty posledního stupně s automatickým vypnutím
Kompresor disponuje ovládacím panelem: – spuštění a vypnutí – test odkalování – havarijní STOP tlačítko	Ano - nabízený kompresor má tlačítko START / STOP Ano - nabízený kompresor má tlačítko testu otevírání odkalovacích ventilů Ano - nabízený kompresor má havarijní STOP tlačítko
Kompresor je na výstupu osazen tlak držícím a zpětným ventilem	Ano - nabízený kompresor má na výstupu osazen tlak držící a zpětný ventil
Kompresor je osazen plnicím tlakoměrem	Ano - nabízený kompresor má plnicí tlakoměr
Kompresor je osazen odlučovačem (olej, voda) z nerezové oceli	Ano - nabízený kompresor má těleso odlučovače z nerezové oceli
Kompresor disponuje automatickým odpouštěním kondenzátu	Ano - nabízený kompresor je vybaven systémem automatického odpouštění kondenzátu
Kompresor je vybaven mechanickým tlakoměrem oleje	Ano - nabízený kompresor je vybaven tlakoměrem oleje
Součástí kompresoru je počítadlo provozních hodin	Ano - nabízený kompresor je vybaven počítadlem provozních hodin
Pojistný ventil 330 bar je osazen uvnitř kompresoru	Ano - nabízený kompresor je vybaven pojistným ventilem 330 bar umístěným uvnitř kompresoru
Kompresor umožňuje jednoduché přezkoušení funkce odkalovací automatiky	Ano - nabízený kompresor má tlačítko testu otevírání odkalovacích ventilů
Kompresor umožňuje jednoduché přezkoušení funkce pojistného ventilu	Ano - nabízený kompresor má "blokovací" vypínač pro přezkoušení funkce pojistného ventilu
Kompresor umožňuje monitoring...	Ano - nabízený kompresor monitoruje výstupní tlak, směr otáčení, stav filtrační patrony, vlhkost plněného vzduchu
Provozní teplota kompresorovny se pohybuje v rozmezí +5...+45°C	Ano - provozní teplota okolí pro chod kompresoru musí být +5...+45°C
Kompresorovna je vybavena externím přívodem vzduchu	Ano - nabízený kompresor lze připojit na externí přívod vzduchu

7.4. Odpovědi / splnění dalších požadavků a podmínek

Požadavek	Odpověď
Zadavatel požaduje, aby účastník v celkové ceně poskytl první výrobem předepsanou servisní prohlídku bezplatně...	Ano - součástí nabídkové ceny kompresoru je i provedení prvního "pozáběhového" servisu (25...30 mth) spojeného s výměnou oleje a výrobem předepsanými kontrolami
Zadavatel požaduje návod k obsluze kompresoru v českém jazyce...	Ano - součástí dodávky kompresoru je návod k obsluze v českém jazyce a prohlášení o shodě
Minimální záruční doba kompresoru min. 24 měsíců	Ano - dodavatel poskytuje na dodaný kompresor záruku v délce trvání 24 měsíců od uvedení do provozu
Dodávka kompresoru bude včetně zaškolení obsluhy...	Ano - součástí instalace a zprovoznění bude bezplatné zaškolení obsluhy



7.5. Referenční list

ROK INSTALACE	MÍSTO	TYP (DRUH MÉDIA)
2011	HZS ČR, ÚO Litoměřice	LW 280 ES (AIR)
2012	HZS Zlínského kraje, ÚO Valašské Meziříčí	LW 450 ES(AIR)
2014	HZS Jihomoravského kraje, ÚO Boskovice	LW 320 ES(AIR)
2014	VALEO Výměníky tepla	LW 720 ES (AIR, HE)
2014	Severočeské doly, a.s.	LW 450 ES
2014	VSK Profi	LW 450 E (N)
2015	HZS Plzeňského kraje, ÚO Plzeň	LW 320 ES
2015	Fa Vodrážka, Plzeň	LW 450 E (N, CO2)
2015	Police ČR – Frýdek-Místek	LW 280 E
2015	EAF Protect – Chel	LW 280 ES (N)
2016	Synthos Kralupy	LW 320 ES
2016	HZS Plzeňského kraje, ÚO Plzeň	LW 280 ES
2017	LEEL COILS Praha	LW 280 ES
2017	Rehabilitační ústav Hostinné	LW 400 ES
2017	HZS Plzeňského kraje, ÚO Rokycany	LW 320 ES
2017	Innogy – PZP Dolní Dunajovice	LW 320 ES
2017	Innogy – PZP Štramberk	LW 320 ES
2017	4G Čelákovice	LW 450 E
2018	FTE Podbořany	LW 450 E
2018	HZS Ústeckého kraje, ÚO Žatec, stanice Bitozeves	LW 280 ES
2018	Ministerstvo obrany ČR	2x LW 1300
2018	Eaton Chomutov	LW 450 E
2019	VALEO Výměníky tepla	2xLW 1300 ES (AIR) 2xLW702 ES (HE)
2019	ŠKODA ALTO a.s.	LW 570 ES II (AIR 420 bar)

8. Potvrzení uchazeče

Potvrzujeme souhlas se všemi podmínkami stanovenými zadavatelem v zadávací dokumentaci.
Společnost TENSIO TECHNOLOGY s.r.o. je vázána celým obsahem nabídky po celou dobu běhu zadávací inuůty.
Společnost TENSIO TECHNOLOGY s.r.o. prohlašuje, že má uzavřeno pojištění odpovědnosti za škodu způsobenou třetí osobě

S pozdravem za firmu

