

IV.

Tento dodatek je nedílnou součástí smlouvy a nabývá účinnosti dnem podpisu dodatku oběma smluvními stranami.

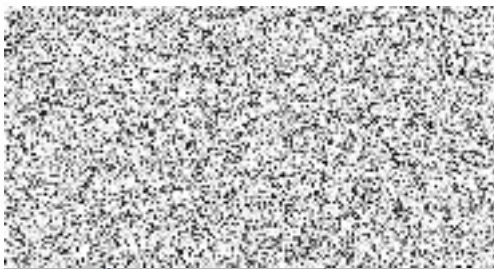
V.

Tento dodatek je sepsán ve čtyřech stejnopisech, z nichž každý má platnost originálu.

VI.

Smluvní strany po jeho přečtení prohlašují, že s jeho obsahem souhlasí a že tento dodatek je shodným projevem jejich vážné a svobodné vůle a na důkaz toho připojují své podpisy.

V Ostravě dne: 10.12.2012



Pozemkový fond ČR
vedoucí Krajského pracoviště
pro Moravskoslezský kraj
Ing. Daniela Šitková



Viktor Svoboda

Za správnost: Čeganová Jaroslava



.....
podpis

