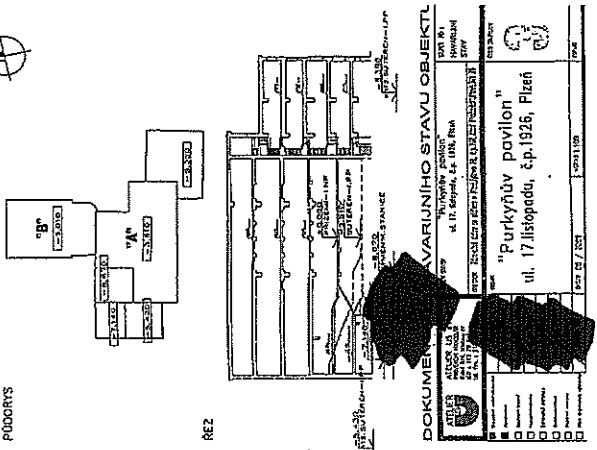


PŮDORYS SUTERÉNU - I.P.P.

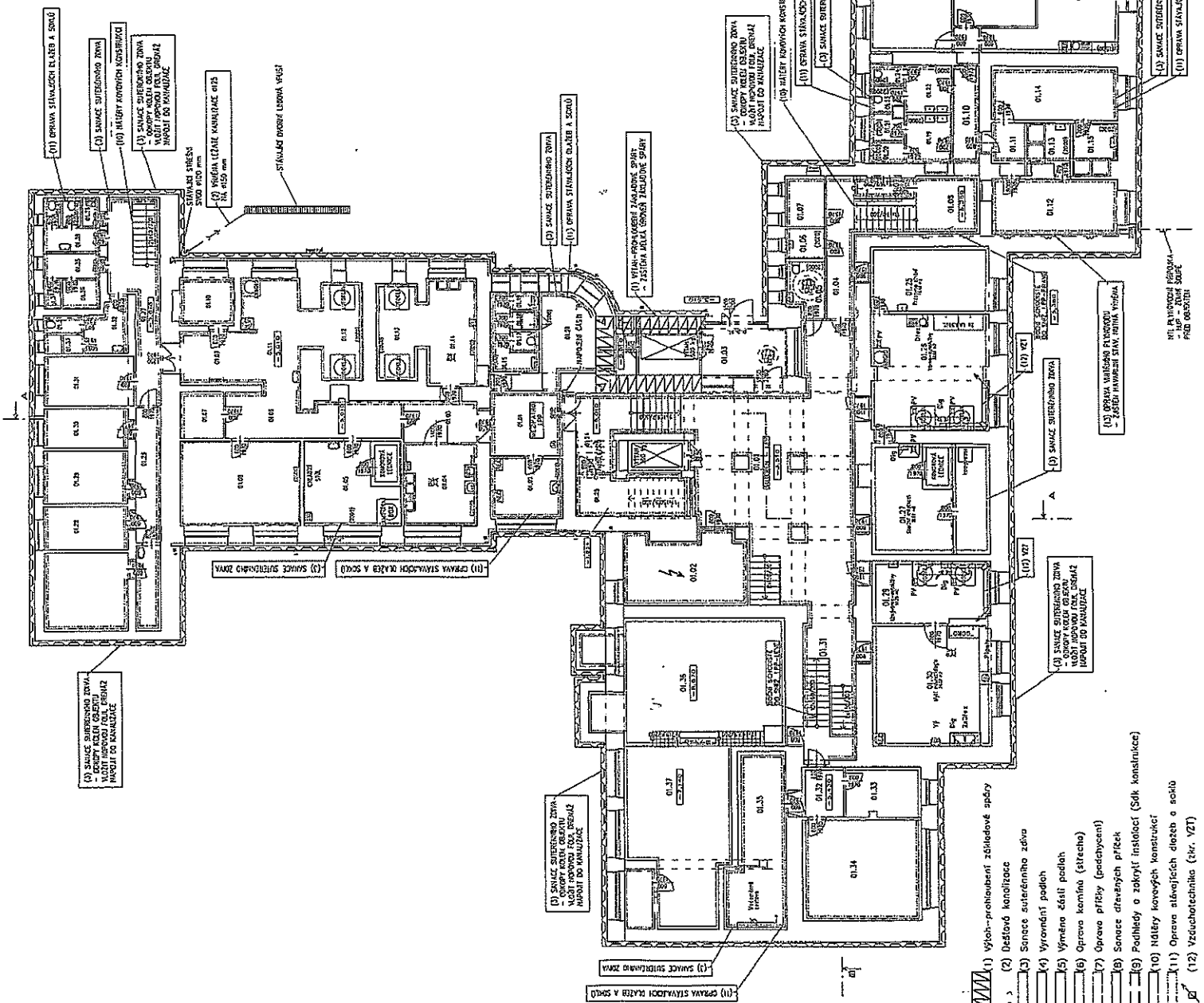


ORIENTAČNÍ SCHEMA OBJEKTU PŮDORYS



Sm. na výhled	Obj. místnost	Prost. [m²]	St. [m]
01.01	Chodba 1	100,00	2,10
01.02	Chodba 2	100,00	2,10
01.03	Chodba 3	100,00	2,10
01.04	Chodba 4	100,00	2,10
01.05	Chodba 5	100,00	2,10
01.06	Chodba 6	100,00	2,10
01.07	Chodba 7	100,00	2,10
01.08	Chodba 8	100,00	2,10
01.09	Chodba 9	100,00	2,10
01.10	Chodba 10	100,00	2,10
01.11	Chodba 11	100,00	2,10
01.12	Chodba 12	100,00	2,10
01.13	Chodba 13	100,00	2,10
01.14	Chodba 14	100,00	2,10
01.15	Chodba 15	100,00	2,10
01.16	Chodba 16	100,00	2,10
01.17	Chodba 17	100,00	2,10
01.18	Chodba 18	100,00	2,10
01.19	Chodba 19	100,00	2,10
01.20	Chodba 20	100,00	2,10
01.21	Chodba 21	100,00	2,10
01.22	Chodba 22	100,00	2,10
01.23	Chodba 23	100,00	2,10
01.24	Chodba 24	100,00	2,10
01.25	Chodba 25	100,00	2,10
01.26	Chodba 26	100,00	2,10
01.27	Chodba 27	100,00	2,10
01.28	Chodba 28	100,00	2,10
01.29	Chodba 29	100,00	2,10
01.30	Chodba 30	100,00	2,10
01.31	Chodba 31	100,00	2,10
01.32	Chodba 32	100,00	2,10
01.33	Chodba 33	100,00	2,10
01.34	Chodba 34	100,00	2,10
01.35	Chodba 35	100,00	2,10
01.36	Chodba 36	100,00	2,10
01.37	Chodba 37	100,00	2,10
01.38	Chodba 38	100,00	2,10
01.39	Chodba 39	100,00	2,10
01.40	Chodba 40	100,00	2,10
01.41	Chodba 41	100,00	2,10
01.42	Chodba 42	100,00	2,10
01.43	Chodba 43	100,00	2,10
01.44	Chodba 44	100,00	2,10
01.45	Chodba 45	100,00	2,10
01.46	Chodba 46	100,00	2,10
01.47	Chodba 47	100,00	2,10
01.48	Chodba 48	100,00	2,10
01.49	Chodba 49	100,00	2,10
01.50	Chodba 50	100,00	2,10

Sm. na výhled	Obj. místnost	Prost. [m²]	St. [m]
01.01	Chodba	100,00	2,10
01.02	Chodba	100,00	2,10
01.03	Chodba	100,00	2,10
01.04	Chodba	100,00	2,10
01.05	Chodba	100,00	2,10
01.06	Chodba	100,00	2,10
01.07	Chodba	100,00	2,10
01.08	Chodba	100,00	2,10
01.09	Chodba	100,00	2,10
01.10	Chodba	100,00	2,10
01.11	Chodba	100,00	2,10
01.12	Chodba	100,00	2,10
01.13	Chodba	100,00	2,10
01.14	Chodba	100,00	2,10
01.15	Chodba	100,00	2,10
01.16	Chodba	100,00	2,10
01.17	Chodba	100,00	2,10
01.18	Chodba	100,00	2,10
01.19	Chodba	100,00	2,10
01.20	Chodba	100,00	2,10
01.21	Chodba	100,00	2,10
01.22	Chodba	100,00	2,10
01.23	Chodba	100,00	2,10
01.24	Chodba	100,00	2,10
01.25	Chodba	100,00	2,10
01.26	Chodba	100,00	2,10
01.27	Chodba	100,00	2,10
01.28	Chodba	100,00	2,10
01.29	Chodba	100,00	2,10
01.30	Chodba	100,00	2,10
01.31	Chodba	100,00	2,10
01.32	Chodba	100,00	2,10
01.33	Chodba	100,00	2,10
01.34	Chodba	100,00	2,10
01.35	Chodba	100,00	2,10
01.36	Chodba	100,00	2,10
01.37	Chodba	100,00	2,10
01.38	Chodba	100,00	2,10
01.39	Chodba	100,00	2,10
01.40	Chodba	100,00	2,10
01.41	Chodba	100,00	2,10
01.42	Chodba	100,00	2,10
01.43	Chodba	100,00	2,10
01.44	Chodba	100,00	2,10
01.45	Chodba	100,00	2,10
01.46	Chodba	100,00	2,10
01.47	Chodba	100,00	2,10
01.48	Chodba	100,00	2,10
01.49	Chodba	100,00	2,10
01.50	Chodba	100,00	2,10



- LEGENDA:**
- 1) Výhled-procházení základové spáry
 - 2) Dělové kanalizační
 - 3) Sanace suterénního zdiva
 - 4) Vyrovnání podlah
 - 5) Výměna částí podlah
 - 6) Oprava kamínů (střecha)
 - 7) Oprava příbyhů (podávací)
 - 8) Sanace dřevěných příček
 - 9) Podhledy o zakrytí instalací (Sok konstrukce)
 - 10) Nátěry kovových konstrukcí
 - 11) Oprava střešních dílců a solů
 - 12) Vězučochránka (tvr. VZT)

DOKUMENTAČNÍ STAVU OBJEKTU

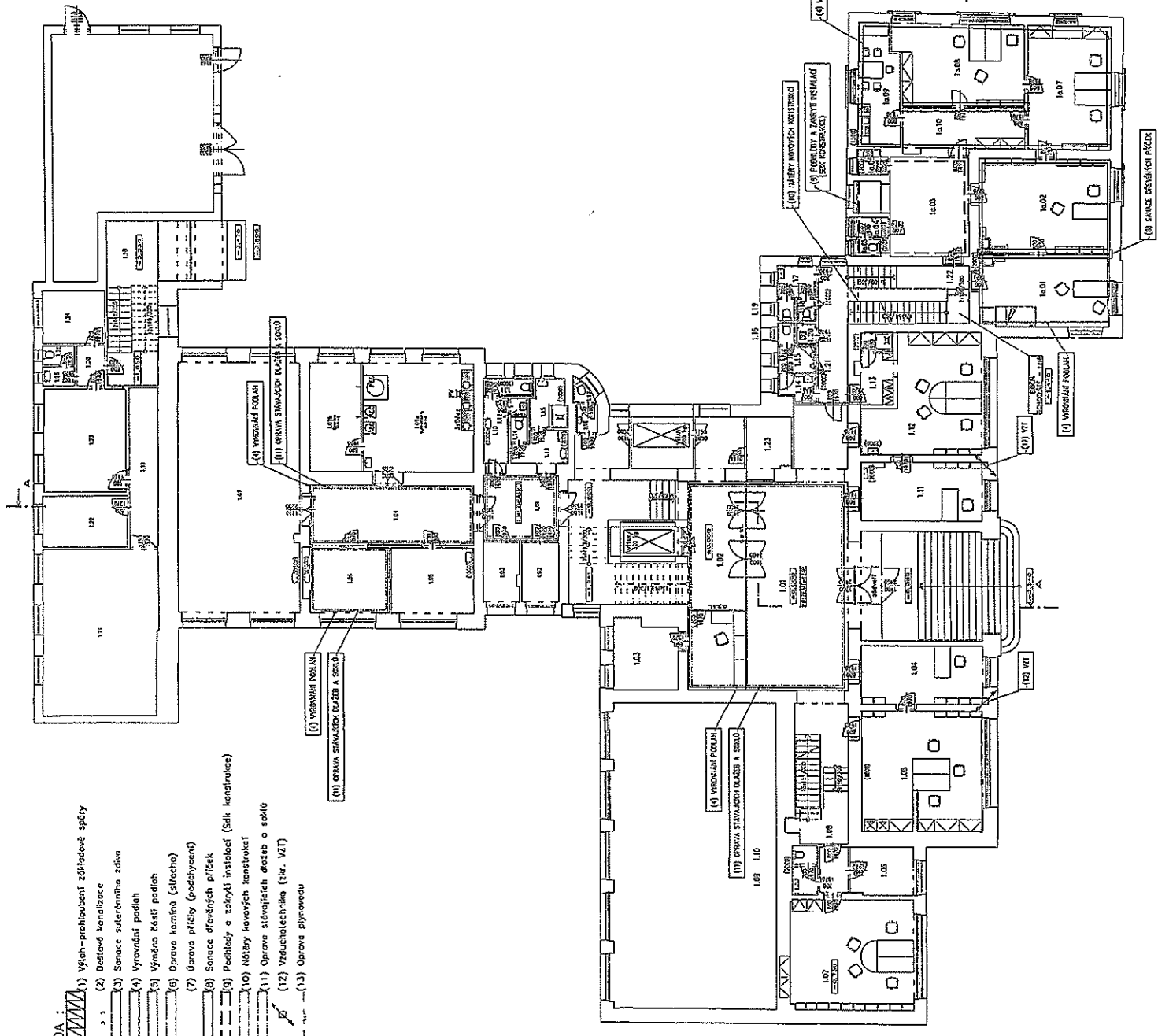
Objekt: "Parkyňův pavilón"
 ul. 17. listopadu, č.p.1926, Plzeň

Stavba: VÝMĚNA VĚTRNÝCH PRŮBĚHŮ
 VYKONÁVATEL: STAVPROJEKT, s.r.o.
 MÍSTO: ul. 17. listopadu, č.p.1926, Plzeň














Číslo: 1926/2023
 Datum: 15.10.2023

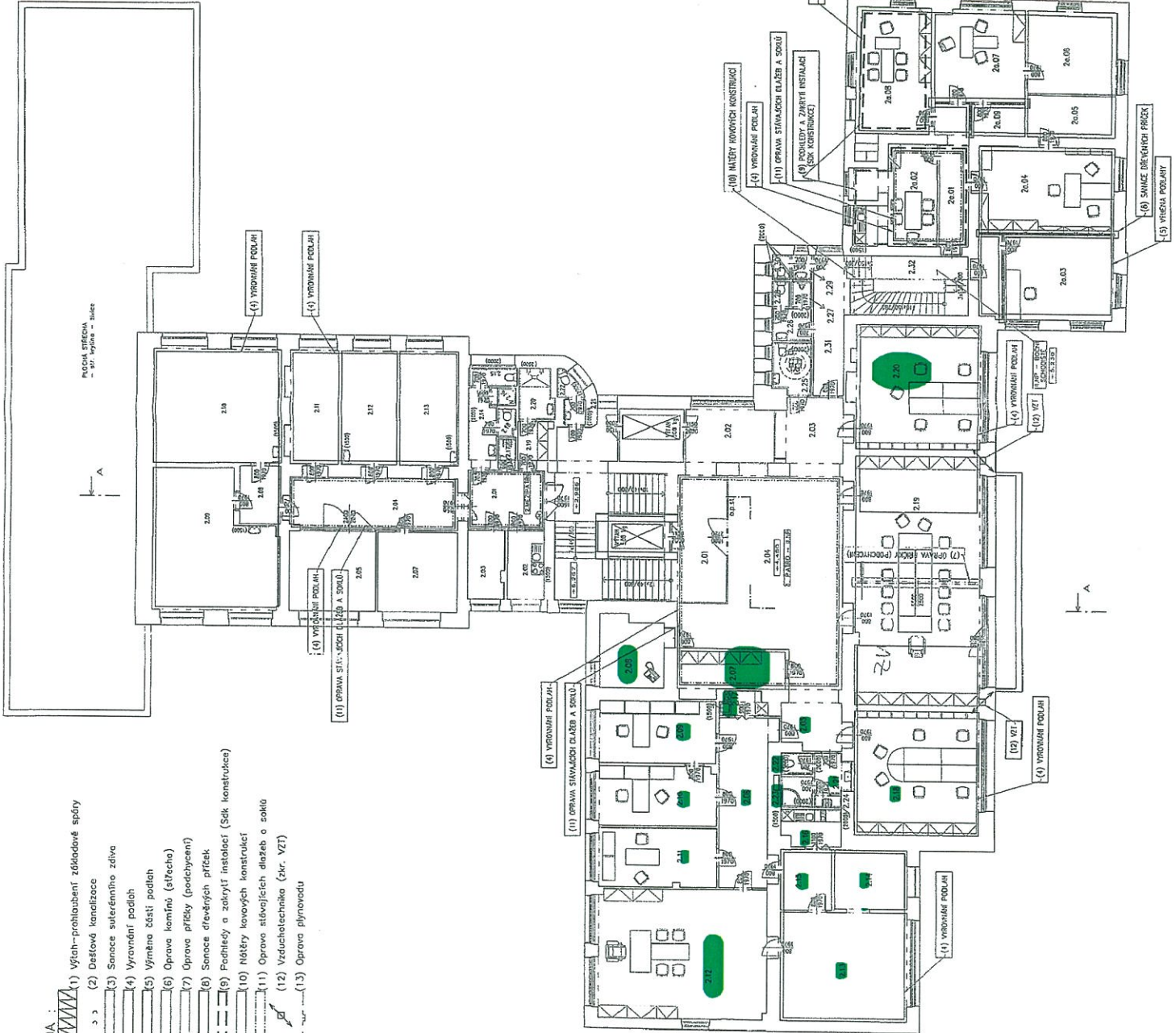
LEGENDA :

- (1) Východ-přilobčení záhlavové spěry
- (2) Dělové kanalizace
- (3) Sanace suterénního zdiva
- (4) Vyrovnaní podlah
- (5) Výměna železi podlah
- (6) Oprava keramika (střešicho)
- (7) Úprava přechy (počtyvcant)
- (8) Sanace dřevěných přístek
- (9) Pohledy a základy instalací (skř kontrukce)
- (10) Nátěry kovových konstrukcí
- (11) Oprava stěnových děteš o soklé
- (12) Vstřichatelnicna (žtr. VZT)
- (13) Oprava plynovodu



LEGENDA :

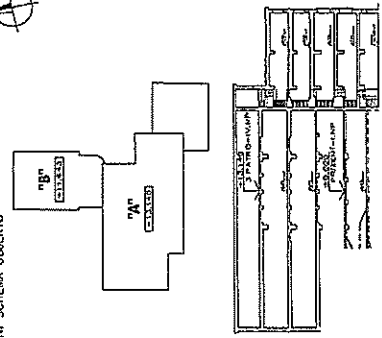
-  (1) Vřata - prohloubení zděnové spáry
-  (2) Desťová kanalizace
-  (3) Sanace suterénního zdíva
-  (4) Vyrovnání podlah
-  (5) Výměna části podlah
-  (6) Oprava komínů (střeche)
-  (7) Oprava příčky (podchycení)
-  (8) Sanace dřevěných příček
-  (9) Podhledy a zakrytí instalací (Sek konstrukce)
-  (10) Hlavy kovových konstrukcí
-  (11) Oprava silvěřících dlažeb a saklů
-  (12) Vzduchotechnika (vr. VZT)
-  (13) Oprava plynovodu



PŮDORYS 3. PATRA - IV.NP



ORIENTAČNÍ SCHEMA OBJEKTU PŮDORYS



REZ

HAVARIJNÍHO STAVU OBJEKTU

Objekt: "Purkyňův pavilon"
 ul. 17. listopadu, č.p.1926, Píseň

Objekt: "Purkyňův pavilon"
 ul. 17. listopadu, č.p.1926, Píseň

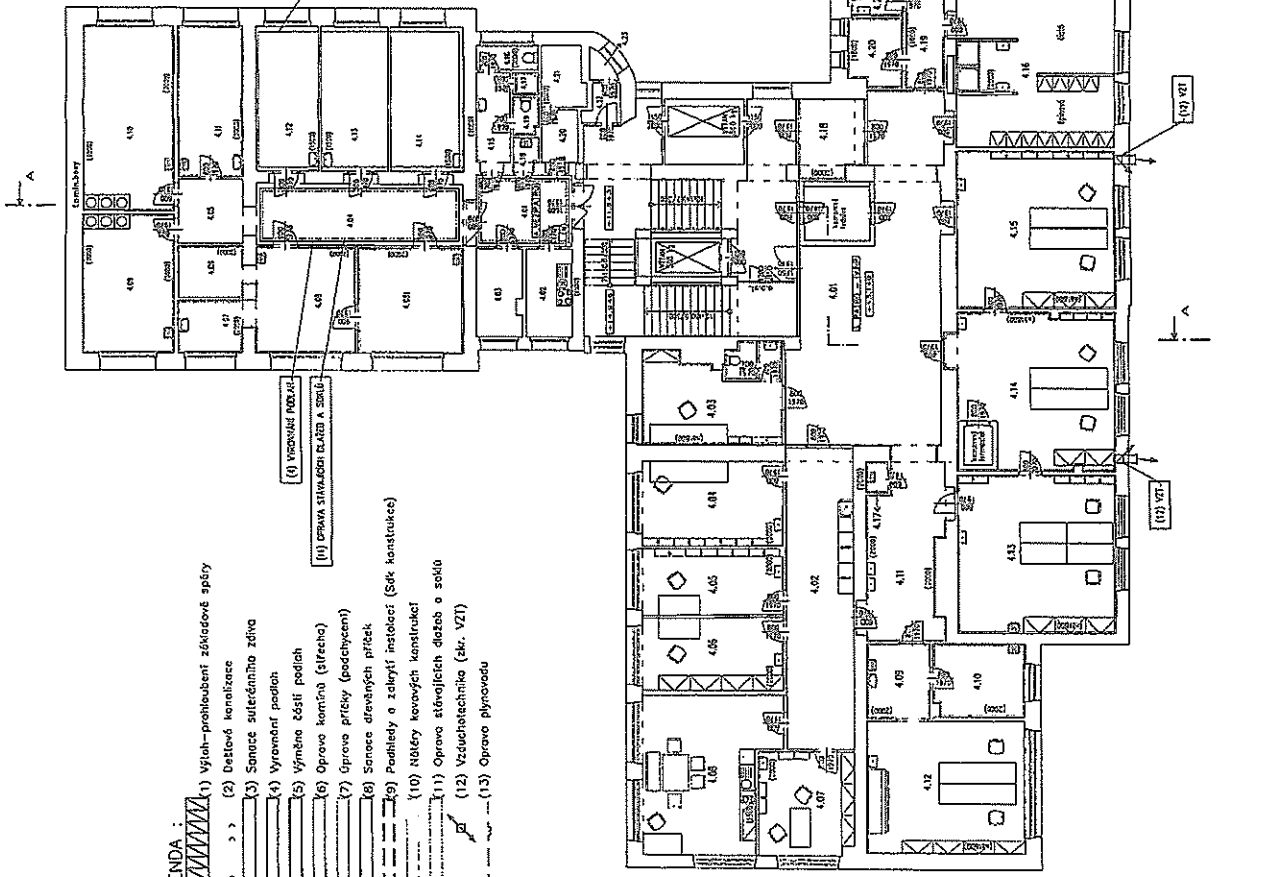
Objekt: "Purkyňův pavilon"
 ul. 17. listopadu, č.p.1926, Píseň

Legenda místností 4.Mezipatro-B

Číslo na výkrese	Název místnosti	Podlaží	Pl. (m ²)
4.01	Chodba 1	PVC	1102
4.02	Kuchyně	PVC	1025
4.03	Obývací pokoj	PVC	1102
4.04	Ložnice	PVC	1102
4.05	Chodba 2	PVC	1102
4.06	Obývací pokoj	PVC	1102
4.07	Ložnice	PVC	1102
4.08	Obývací pokoj	PVC	1102
4.09	Ložnice	PVC	1102
4.10	Chodba 3	PVC	1102
4.11	Obývací pokoj	PVC	1102
4.12	Ložnice	PVC	1102
4.13	Obývací pokoj	PVC	1102
4.14	Ložnice	PVC	1102
4.15	Chodba 4	PVC	1102
4.16	Obývací pokoj	PVC	1102
4.17	Ložnice	PVC	1102
4.18	Chodba 5	PVC	1102
4.19	Obývací pokoj	PVC	1102
4.20	Ložnice	PVC	1102
4.21	Obývací pokoj	PVC	1102
4.22	Ložnice	PVC	1102
4.23	Chodba 6	PVC	1102
4.24	Obývací pokoj	PVC	1102
4.25	Ložnice	PVC	1102
4.26	Chodba 7	PVC	1102
4.27	Obývací pokoj	PVC	1102
4.28	Ložnice	PVC	1102
4.29	Chodba 8	PVC	1102
4.30	Obývací pokoj	PVC	1102
4.31	Ložnice	PVC	1102
4.32	Chodba 9	PVC	1102
4.33	Obývací pokoj	PVC	1102
4.34	Ložnice	PVC	1102
4.35	Chodba 10	PVC	1102
4.36	Obývací pokoj	PVC	1102
4.37	Ložnice	PVC	1102
4.38	Chodba 11	PVC	1102
4.39	Obývací pokoj	PVC	1102
4.40	Ložnice	PVC	1102
4.41	Chodba 12	PVC	1102
4.42	Obývací pokoj	PVC	1102
4.43	Ložnice	PVC	1102
4.44	Chodba 13	PVC	1102
4.45	Obývací pokoj	PVC	1102
4.46	Ložnice	PVC	1102
4.47	Chodba 14	PVC	1102
4.48	Obývací pokoj	PVC	1102
4.49	Ložnice	PVC	1102
4.50	Chodba 15	PVC	1102
4.51	Obývací pokoj	PVC	1102
4.52	Ložnice	PVC	1102
4.53	Chodba 16	PVC	1102
4.54	Obývací pokoj	PVC	1102
4.55	Ložnice	PVC	1102
4.56	Chodba 17	PVC	1102
4.57	Obývací pokoj	PVC	1102
4.58	Ložnice	PVC	1102
4.59	Chodba 18	PVC	1102
4.60	Obývací pokoj	PVC	1102
4.61	Ložnice	PVC	1102
4.62	Chodba 19	PVC	1102
4.63	Obývací pokoj	PVC	1102
4.64	Ložnice	PVC	1102
4.65	Chodba 20	PVC	1102
4.66	Obývací pokoj	PVC	1102
4.67	Ložnice	PVC	1102
4.68	Chodba 21	PVC	1102
4.69	Obývací pokoj	PVC	1102
4.70	Ložnice	PVC	1102
4.71	Chodba 22	PVC	1102
4.72	Obývací pokoj	PVC	1102
4.73	Ložnice	PVC	1102
4.74	Chodba 23	PVC	1102
4.75	Obývací pokoj	PVC	1102
4.76	Ložnice	PVC	1102
4.77	Chodba 24	PVC	1102
4.78	Obývací pokoj	PVC	1102
4.79	Ložnice	PVC	1102
4.80	Chodba 25	PVC	1102
4.81	Obývací pokoj	PVC	1102
4.82	Ložnice	PVC	1102
4.83	Chodba 26	PVC	1102
4.84	Obývací pokoj	PVC	1102
4.85	Ložnice	PVC	1102
4.86	Chodba 27	PVC	1102
4.87	Obývací pokoj	PVC	1102
4.88	Ložnice	PVC	1102
4.89	Chodba 28	PVC	1102
4.90	Obývací pokoj	PVC	1102
4.91	Ložnice	PVC	1102
4.92	Chodba 29	PVC	1102
4.93	Obývací pokoj	PVC	1102
4.94	Ložnice	PVC	1102
4.95	Chodba 30	PVC	1102
4.96	Obývací pokoj	PVC	1102
4.97	Ložnice	PVC	1102
4.98	Chodba 31	PVC	1102
4.99	Obývací pokoj	PVC	1102
4.100	Ložnice	PVC	1102

Legenda místností 3.Patro-IV.NP-A

Číslo na výkrese	Název místnosti	Pl. (m ²)	Pl. (m ²)
3.01	Chodba	3105	3105
3.02	Obývací pokoj	3105	3105
3.03	Ložnice	3105	3105
3.04	Chodba	3105	3105
3.05	Obývací pokoj	3105	3105
3.06	Ložnice	3105	3105
3.07	Chodba	3105	3105
3.08	Obývací pokoj	3105	3105
3.09	Ložnice	3105	3105
3.10	Chodba	3105	3105
3.11	Obývací pokoj	3105	3105
3.12	Ložnice	3105	3105
3.13	Chodba	3105	3105
3.14	Obývací pokoj	3105	3105
3.15	Ložnice	3105	3105
3.16	Chodba	3105	3105
3.17	Obývací pokoj	3105	3105
3.18	Ložnice	3105	3105
3.19	Chodba	3105	3105
3.20	Obývací pokoj	3105	3105
3.21	Ložnice	3105	3105
3.22	Chodba	3105	3105
3.23	Obývací pokoj	3105	3105
3.24	Ložnice	3105	3105
3.25	Chodba	3105	3105
3.26	Obývací pokoj	3105	3105
3.27	Ložnice	3105	3105
3.28	Chodba	3105	3105
3.29	Obývací pokoj	3105	3105
3.30	Ložnice	3105	3105
3.31	Chodba	3105	3105
3.32	Obývací pokoj	3105	3105
3.33	Ložnice	3105	3105
3.34	Chodba	3105	3105
3.35	Obývací pokoj	3105	3105
3.36	Ložnice	3105	3105
3.37	Chodba	3105	3105
3.38	Obývací pokoj	3105	3105
3.39	Ložnice	3105	3105
3.40	Chodba	3105	3105
3.41	Obývací pokoj	3105	3105
3.42	Ložnice	3105	3105
3.43	Chodba	3105	3105
3.44	Obývací pokoj	3105	3105
3.45	Ložnice	3105	3105
3.46	Chodba	3105	3105
3.47	Obývací pokoj	3105	3105
3.48	Ložnice	3105	3105
3.49	Chodba	3105	3105
3.50	Obývací pokoj	3105	3105
3.51	Ložnice	3105	3105
3.52	Chodba	3105	3105
3.53	Obývací pokoj	3105	3105
3.54	Ložnice	3105	3105
3.55	Chodba	3105	3105
3.56	Obývací pokoj	3105	3105
3.57	Ložnice	3105	3105
3.58	Chodba	3105	3105
3.59	Obývací pokoj	3105	3105
3.60	Ložnice	3105	3105
3.61	Chodba	3105	3105
3.62	Obývací pokoj	3105	3105
3.63	Ložnice	3105	3105
3.64	Chodba	3105	3105
3.65	Obývací pokoj	3105	3105
3.66	Ložnice	3105	3105
3.67	Chodba	3105	3105
3.68	Obývací pokoj	3105	3105
3.69	Ložnice	3105	3105
3.70	Chodba	3105	3105
3.71	Obývací pokoj	3105	3105
3.72	Ložnice	3105	3105
3.73	Chodba	3105	3105
3.74	Obývací pokoj	3105	3105
3.75	Ložnice	3105	3105
3.76	Chodba	3105	3105
3.77	Obývací pokoj	3105	3105
3.78	Ložnice	3105	3105
3.79	Chodba	3105	3105
3.80	Obývací pokoj	3105	3105
3.81	Ložnice	3105	3105
3.82	Chodba	3105	3105
3.83	Obývací pokoj	3105	3105
3.84	Ložnice	3105	3105
3.85	Chodba	3105	3105
3.86	Obývací pokoj	3105	3105
3.87	Ložnice	3105	3105
3.88	Chodba	3105	3105
3.89	Obývací pokoj	3105	3105
3.90	Ložnice	3105	3105
3.91	Chodba	3105	3105
3.92	Obývací pokoj	3105	3105
3.93	Ložnice	3105	3105
3.94	Chodba	3105	3105
3.95	Obývací pokoj	3105	3105
3.96	Ložnice	3105	3105
3.97	Chodba	3105	3105
3.98	Obývací pokoj	3105	3105
3.99	Ložnice	3105	3105
3.100	Chodba	3105	3105



- LEGENDA :**
- ▨ (1) Východní podlaží
 - ▨ (2) Vestibule
 - ▨ (3) Sanace suterénního zářiva
 - ▨ (4) Výmění podlah
 - ▨ (5) Výměna části podlah
 - ▨ (6) Oprava kování (šířena)
 - ▨ (7) Oprava příčky (pedehyem)
 - ▨ (8) Sanace dřevěných příček
 - ▨ (9) Podhledy a zářivky instalace (S&K konstrukce)
 - ▨ (10) Nábyť nových konstrukcí
 - ▨ (11) Oprava střešních dílců a solů
 - ▨ (12) Vzduchotechnika (šk. VZT)
 - ▨ (13) Oprava plynovodu

(1) VÝCHODNÍ PODLAŽÍ

(1) PRÁVNÍ STAVBAŘIČI A SPOUŠŤ

(10) NÁBYŤ NOVÝCH KONSTRUKCÍ

(1) OPRAVA KOVŮ (ŠÍŘENA)

PRÁVNÍ STAVBAŘIČI
- št. bytů - B&K

DC

