

**Provozovatel distribuční soustavy
(na straně jedné): PREdistribuce, a. s.**

sídlo: Svorností 3199/19a, Praha 5, PSČ 150 00

IČO: 273 76 516

DIČ: CZ27376516

 zapsaný v OR Městského soudu v Praze, oddíl B,
vločka 10158

**Zákazník (na straně druhé):
Městská část Praha 12**

sídlo: Písková 830/25, Modřany, 143 00 Praha 12

IČO: 00231151

DIČ: CZ00231151

 zastoupený: Mgr. Jan Adamec, Starosta
zapsaný v


uzavírají podle zákona č. 458/2000 Sb., energetický zákon, v účinném znění (dále jen "Zákon"), tuto smlouvu:

I. Předmět smlouvy

PREdi se zavazuje připojit odběrné elektrické zařízení zákazníka (dále jen „zařízení“) k distribuční soustavě PREdi, v místě a způsobem sjednaným v této smlouvě, za podmínek stanovených Zákonem, příslušnými prováděcími předpisy a Pravidly provozování distribuční soustavy (dále jen „PPDS“) schválenými Energetickým regulačním úřadem, a zajistit požadovaný rezervovaný příkon. Zákazník se zavazuje uhradit PREdi stanovený podíl na oprávněných nákladech spojených s připojením a se zajištěním požadovaného rezervovaného příkonu.

II. Specifikace místa a způsobu připojení zařízení

- Důvod připojení zařízení zákazníka:** připojení nového zařízení / rezervace příkonu
- Místo připojení zařízení zákazníka k distribuční soustavě PREdi je následující:

Odběrné místo: Sofijské nám. 3406/1, Modřany, 143 00 Praha 12, ostatní

Číslo odběrného místa:	8111019851
EAN (číselná identifikace odběrného místa):	859182400311796970
Číslo zákazníka:	3510106422
Napěťová úroveň:	Nízké napětí
Typ měřicího zařízení:	B (průběhové měření)
Druh měřicího zařízení:	Nepřímé
Povolená jmenovitá hodnota hlavního jističe před elektroměrem [A]/ charakteristika:	3x160.0 / B

Způsob připojení: V rozpnací skříni, ze které je připojeno zařízení zákazníka.

Umístění měření: zařízení musí být v souladu s PN MM 501 - Technické podmínky připojení část A.

3. Technická specifikace zařízení zákazníka je následující:

Elektrické spotřebiče (kW)	El.vytápění akumulární	El.vytápění přímotopné	El.vytápění tepelné čerpadlo	Klimatizace	Ohřev vody akumulární	Ohřev vody přímotopný	Motor nad 5kW	Elektro mobilita	Ostatní
Nově požadované	0.0	0.0	0.0	0.0	0.0	0.0	10.0	0.0	107.5

1) Dobrovolně poskytnuté kontaktní údaje usnadní a zefektivní vzájemnou komunikaci.

III. Výše podílu zákazníka na oprávněných nákladech

Podíl zákazníka na oprávněných nákladech spojených s připojením a se zajištěním požadovaného rezervovaného příkonu je stanoven dle příslušné vyhlášky Energetického regulačního úřadu ve výši **80.000,- Kč**. Zákazník se zavazuje uhradit tento podíl do termínu připojení zařízení dle této smlouvy na účet [redacted]

IV. Podmínky připojení zařízení

1. Připojení zařízení zákazníka k distribuční soustavě PREDi se řídí Zákonem, příslušnými prováděcími předpisy a PPDS.
2. Připojení zařízení zákazníka k distribuční soustavě PREDi bude provedeno jako standardní a umožní zajišťovat pro zákazníka v místě připojení dle této smlouvy standardní kvalitu dodávky elektřiny stanovenou příslušným prováděcím předpisem.
3. Připojením zařízení zákazníka k distribuční soustavě vznikne PREDi v souladu se Zákonem právo ve veřejném zájmu vstupovat a vjíždět na/do nemovitosti zákazníka v souvislosti se zřizováním, obnovou a provozováním v nich umístěného zařízení distribuční soustavy a zákazník není oprávněn toto právo omezit způsobem, který poškozuje veřejný zájem.
4. Zákazník je povinen po dobu trvání smlouvy zajistit oprávněným osobám PREDi odpovídající přístup k měřicím zařízením za účelem jejich odečtu, kontroly, údržby, výměny či odebrání.
5. Zařízení zákazníka připojené k distribuční soustavě nesmí zpětně ovlivňovat kvalitu elektřiny v distribuční soustavě nad meze stanovené příslušnými právními a technickými předpisy. V případě, že takové ovlivnění PREDi zjistí, je zákazník povinen na písemnou výzvu PREDi zajistit nápravná opatření na svůj náklad a ve lhůtě ve výzvě stanovené.
6. Zákazník prohlašuje, že je oprávněn zařízení užívat na základě vlastnického nebo jiného práva.

V. Termín připojení zařízení

Připojení zařízení zákazníka a zajištění požadovaného rezervovaného příkonu bude zajištěno v termínu od potvrzení připojení zařízení oprávněným revizním technikem v souladu s podmínkami průvodního dopisu, který je přílohou této smlouvy.

VI. Závěrečná ujednání

1. Tato smlouva nabývá účinnosti potvrzením připojení zařízení oprávněným revizním technikem a uhrazením podílu na oprávněných nákladech spojených s připojením a se zajištěním požadovaného rezervovaného příkonu. Pokud tato smlouva podléhá uveřejnění dle zákona o registru smluv, pak nabývá účinnosti nejdříve dnem jejího uveřejnění v registru smluv.
2. Tato smlouva je uzavřena na dobu neurčitou.
3. Účinnost smlouvy lze ukončit dohodou smluvních stran. Pokud zákazník pozbyl oprávnění užívat zařízení na základě vlastnického nebo jiného práva, pak účinnost smlouvy končí odebráním měřicího zařízení nebo uzavřením smlouvy o připojení pro zařízení s oprávněným zákazníkem.
4. Tato smlouva je vyhotovena ve 2 stejnopisech s platností originálu, z nichž PREDi obdrží po 1 vyhotovení a zákazník po 1 vyhotovení.
5. Pokud je zákazník osobou uvedenou v § 2 odst. 1 zákona č. 340/2015 Sb., o registru smluv, a na smlouvu se nevztahuje výjimka z povinnosti uveřejnění dle § 3 zákona o registru smluv, zavazuje se zákazník neprodleně po uzavření této smlouvy zaslat správci registru smluv smlouvu k uveřejnění prostřednictvím registru smluv. Zákazník se dále zavazuje, že při vyplňování formuláře metadat této smlouvy uvede také adresu datové schránky PREDi a číslo této smlouvy PREDi. Přílohou této smlouvy je prohlášení zákazníka ohledně uveřejnění smlouvy v registru smluv.

Městská část Praha 12
Doložka

dle § 43 zákona č. 131/2000 Sb., o hlavním městě Praze

Osvědčuji, že tato listina byla

a) zveřejněna na úřední desce úřadu městské části

b) schválena usnesením rady/zastupitelstva č. R-093-026-19

c) byl udělen souhlas usnesením rady/zastupitelstva č.

V Praze dne 6. 10. 2019 10. 2019

.....
pověřeno
.....

V Praze dne

26. 8. 2019

PREDi:

David Hübner
Obsluha zákazníků

V Praze dne

4. 10. 2019

Zákazník:

Mgr. Jan Adámec
Starosta

Prohlášení ohledně uveřejnění smlouvy v registru smluv

Název: Městská část Praha 12

Sídlo: Písková 830/25, Modřany, 143 00 Praha 12

IČ: 00231151

Zastoupený: Mgr. Jan Adamec Starosta



dále jen "zákazník"

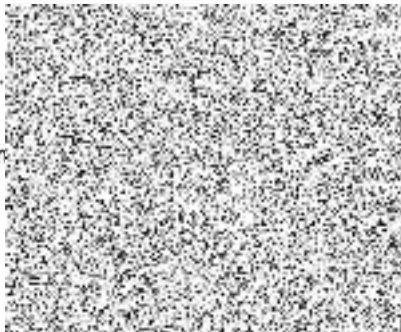
Zákazník a společnost PREDistribuce, a.s., se sídlem Svornosti 3199/19a, 150 00 Praha 5, IČ: 27376516, uzavřeli smlouvu o připojení, č. 7605141 jejíž přílohou je toto prohlášení.

Zákazník prohlašuje, že tato smlouva nepodléhá uveřejnění prostřednictvím registru smluv dle zákona č. 340/2015 Sb.

Zákazník prohlašuje, že tato smlouva podléhá uveřejnění prostřednictvím registru smluv dle zákona č. 340/2015 Sb.

V Praze dne - 4. 10. 2019

Mgr. Jan Adamec



Městská část Praha 12
Doložka

dle § 43 zákona č. 131/2000 Sb., o hlavním městě Praze

Osvědčuji, že tato listina byla

- a) zveřejněna na úřední desce Úřadu městské části
- b) schválena usnesením rady/zastupitelstva č. R-043-026-19
- c) byl udělen souhlas usnesením rady/zastupitelstva č. 12-19/0430

10. 2010

12. 10. 2010

