

Smlouva o dílo

č. 00213632019

uzavřená dle ustanovení § 2586 a násl. zákona č. 89/2012 Sb., občanského zákoníku (dále jen „*Smlouva*“) mezi smluvními stranami

Zhotovitel: **Služby města Pardubic a. s.**
 se sídlem Hůrka 1803, Bílé Předměstí, 530 12 Pardubice,
 zastoupené ve věcech smluvních:
 Ing. Alešem Kopeckým, místopředsedou představenstva,
 ve věcech technických:
 Ing. Oto Doležal vedoucím divize Údržba Komunikací,
 [redacted] manažer výstavby,
 Bankovní spojení: [redacted]
 Číslo účtu: [redacted]
 IČ: 25262572 DIČ: CZ25262572
 Obchodní rejstřík KS Hradec Králové oddíl B, vložka 1527,
 na straně jedné, dále jen „Zhotovitel“

a

Objednatel: **EDERA Group a.s.**
 se sídlem Arnošta z Pardubic 2789, Zelené Předměstí, 530 02 Pardubice,
 zastoupený ve věcech smluvních:
 Janem Marečkem, předsedou představenstva
 Antonínem Mlejnkem, místopředsedou představenstva
 ve věcech technických:
 [redacted] vedoucím technického oddělení
 Bankovní spojení: [redacted]
 Číslo účtu: [redacted]
 IČ : 27461254 DIČ: CZ27461254
 na straně druhé, dále jen „Objednatel“

I.**Úvodní ustanovení**

- Objednatel je vlastníkem optického kabelu v Pardubicích a okolí. Objednatel potřebuje provést výkopové práce včetně rozebrání a zpětné montáže žulové dlažby. Objednatel prohlašuje, že disponuje souhlasem všech majitelů dotčených pozemků s realizací této Smlouvy.
- Uzavřením Smlouvy se Zhotovitel zavazuje provést na svůj náklad, odpovědnost a nebezpečí pro Objednatele práce sjednané Smlouvou.

II.**Předmět smlouvy**

- Zhotovitel se zavazuje provést pro Objednatele
 - výkopové a dlaždičské práce trasy v části ul. Na Tříšle,**



b. výkopové a dlaždičské práce na Bělobranském náměstí a v části Labské ulice a v blízkosti zámku.

2. Podrobná specifikace předmětu smlouvy je uvedena v rozpočtech, které jsou její nedílnou součástí (Přílohy č. 1 a 2).
3. Zhotovitel zajistí, aby práce dle Smlouvy byly provedeny odborně způsobilými pracovníky. Zásahy budou provedeny tak, aby byly v souladu se standardy a v souladu s principem zajištění bezpečnosti a zdraví třetích osob a předcházení vzniku škod na majetku.

III.

Celková cena prací

1. Celková cena za kompletní splnění předmětu Smlouvy je stanovena na **520 498,60 Kč bez DPH** (pět set dvacet tisíc čtyři sta devadesát osm korun českých a šedesát haléřů bez daně z přidané hodnoty). DPH bude účtována podle platných předpisů.
2. Splatnost všech účtících dokladů na účet Zhotovitele se sjednává na 14 dnů ode dne doručení dokladů Objednateli.
3. Smluvní strany prohlašují, že informace o položkových (jednotkových) cenách uvedené v rozpočtu naplňují znaky obchodního tajemství podle § 504 občanského zákoníku. Smluvní strany se z tohoto důvodu dohodly, že informace uvedené v předchozí větě považují za obchodní tajemství.

IV.

Termín a místo plnění

1. Místem plnění jsou **Pardubice**, konkrétní místa plnění Smlouvy jsou zakreslena **v mapových podkladech**, které jsou přílohou Smlouvy.
2. Zhotovitel se zavazuje provést dílo **v termínu od 7. října do 29. listopadu 2019.**

V.

Závěrečná ustanovení

1. Zhotovitel se zavazuje provádět veškeré práce v rámci předmětu Smlouvy v souladu se zákonem č. 185/2001 Sb., o odpadech a o změně některých zákonů, v platném znění, a to včetně plnění povinností evidence a ohlašování odpadů ve smyslu ustanovení zákona č. 185/2001 Sb., o odpadech a o změně některých zákonů, v platném znění.
2. Smlouva je vyhotovena ve čtyřech stejnopisech, z nichž každá ze smluvních stran obdrží po dvou.
3. Zhotovitel prohlašuje, že je povinným subjektem ve smyslu § 2 odst. 1 písm. n) zákona č. 340/2015 Sb., o zvláštních podmínkách účinnosti některých smluv, uveřejňování těchto smluv a o registru smluv (zákon o registru smluv), ve znění pozdějších předpisů. Pokud se na Smlouvu vztahuje povinnost uveřejnění v registru smluv, dohodly se smluvní strany, že Smlouvu uveřejní Zhotovitel. Zhotovitel uveřejní Smlouvu vyjma Zhotovitelem zvolených údajů a informací, jejichž vyloučení resp. znečitelnění zákon o registru smluv a navazující právní předpisy připouští. Pro případ předejití pochybnostem Objednatel prohlašuje, že je Zhotovitel oprávněn uveřejnit veškerý obsah Smlouvy a že není v tomto směru vázána žádnými pokyny Objednatele; to platí i tehdy,

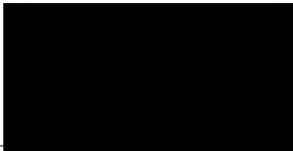
není-li povinnost uveřejnění Smlouvy zákonem o registru smluv stanovena nebo je-li sporná a Zhotovitel přesto Smlouvu v registru smluv uveřejní. Všechna ujednání tohoto odstavce se uplatní i pro případné přílohy Smlouvy, její dodatky i pro smlouvy uzavřené na jejím základě.

4. Vzájemné vztahy smluvních stran se řídí zákonem č. 89/2012 Sb., občanský zákoník, v platném znění a právními předpisy souvisejícími s prováděním předmětu díla.
5. Smlouva nabývá účinnosti dnem uveřejnění v registru smluv Ministerstva vnitra České republiky.

V Pardubicích, dne 09.10.2019

V Pardubicích, dne _____

Za Zhotovitele:



Ing. Aleš Kopecký
místopředseda představenstva

Sltřby města Pardubic a.s.
Huska 1803, Břile-Předměstí
530 12 Pardubice
IČ: 252 62 572

Za Objednatele:



Jan Mareček
předseda představenstva

místopředseda představenstva

Přílohy – nedílná součást Smlouvy:

1. Rozpočet – Na Třísle
2. Rozpočet – Bělobranské náměstí a okolí zámku
3. Mapa trasy – Na Třísle
4. Mapa trasy – Bělobranské náměstí, Labská ulice
5. Mapa trasy – okolí zámku

Zákazník: EDERA Group a.s.

Dodavatel: Služby města Pardubic a.s.

Zpracoval: Tomáš Jelínek

Akce: EDERA- Na Trísle u čp. 132

ZEMNÍ A STAVEBNÍ PRÁCE	množ. jednotka	cena	množství	cena celkem
Sdružené ceny zemních prací				
Sdružená cena za výkop 35*60 zeleň (odstranění dřvu,výkop,pokládka krycích desek a fólie ,zához a hutnění) definitivní povrch parkové úpravy	m			
Sdružená cena za výkop 35*80,10" (žula) (rozebrání a očištění dlažeb,výkop,pokládka krycích desek a fólie , zához a hutnění) bez definitivního povrchu kostka žulová „10“	m			
Sdružená cena za výkop 35*80,16" (žula) (rozebrání a očištění dlažeb,výkop,pokládka krycích desek a fólie , zához a hutnění) bez definitivního povrchu kostka žulová „16“	m			
Sdružená cena za výkop 35*50 mozaika(žula) (rozebrání a očištění dlažeb, výkop,pokládka krycích desek a fólie , zához a hutnění) bez definitivního povrchu mozaika	m			
Sdružená cena za výkop 35*50 v chodníku (včetně vybourání asf. a podkladního betonu)	m			
Dláždění žulová kostka „16“ převzetí záruk za povrchy	m2			
Dláždění žulová kostka „10“ převzetí záruk za povrchy	m2			
Dláždění mozaika převzetí záruk za povrchy	m2			
Dláždění betonová dlažba	m2			
Asfaltový beton vrstva ohrusná ACO 16 (ABH) tl do 50 mm	m2			
Úprava napojovací spáry mezi starou a novou ohrusnou vrstvou, včetně všech dodávek a prací	m			
zhotovení podkladních vrstev z betonu do tl 100mm	m2			
protlak 110	m			
Doplňkový ceník ostatních činností				
Správní poplatky, zábory, archeologický dohled (předpoklad- fakturovat skutečnost)	kpl			
Vytýčení stávajících sítí,	kpl			
odvoz sutí na skládku	kpl			
hloubení kabelové jámy, sondy pro křížení se sítí, startovací a cílové jámy pro protlak	m ³			
geodetické zam. a mapování nad 100m	kpl			
Ostatní práce				
Chráničky				
Korugovaná chránička 110	m			
Ostatní materiál				
Celkem				

Uvedené ceny jsou bez DPH

Zákazník: EDERA Group a.s.

Dodavatel: Služby města Pardubic a.s.

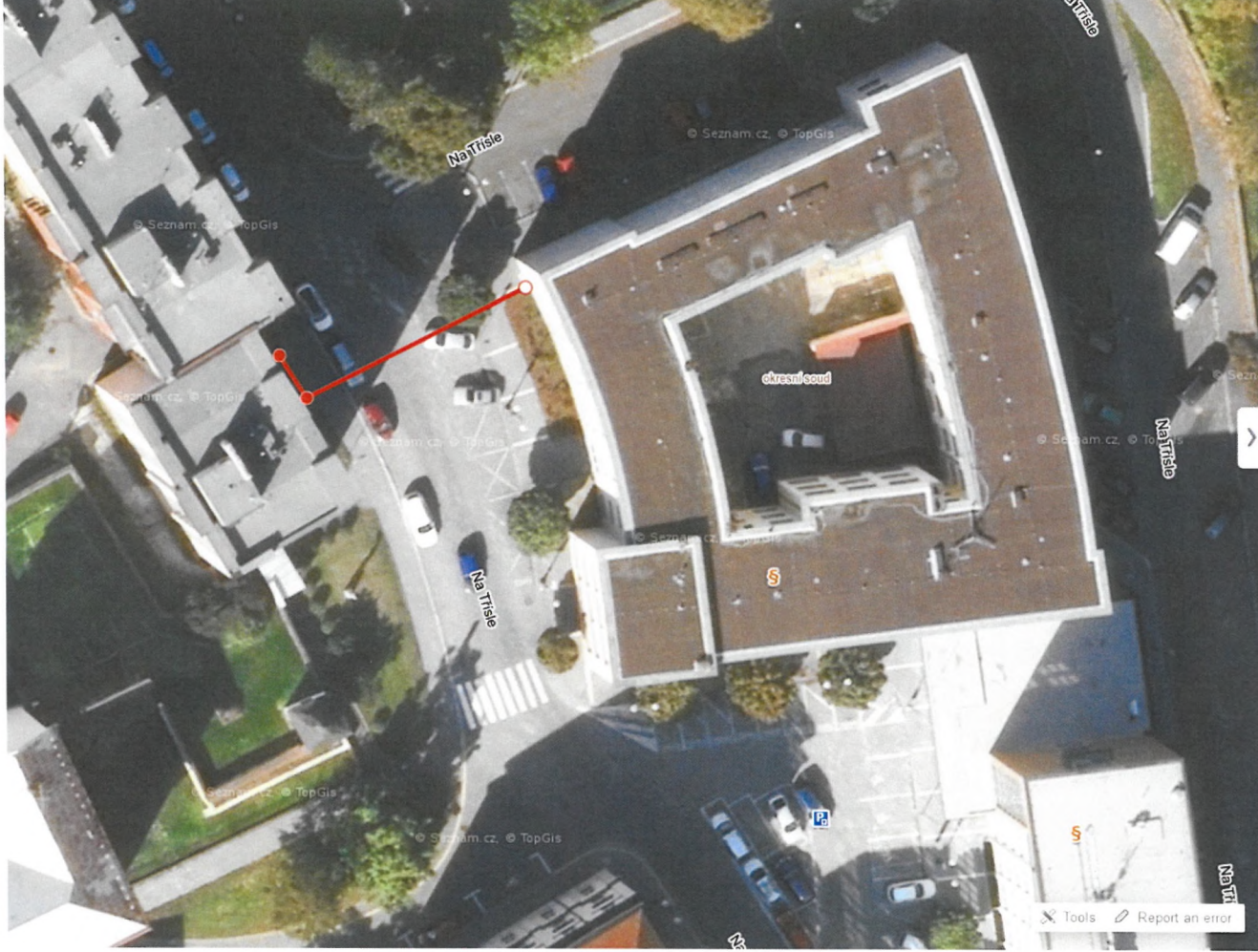
Zpracoval: Tomáš Jelínek

Akce: EDERA- Bělobranské nám.

ZEMNÍ A STAVEBNÍ PRÁCE	množ. jednotka	cena	množství	cena celkem
Sdružené ceny zemních prací				
Sdružená cena za výkop 35*60 zeleň (odstranění dřvu,výkop,pokládka krycích desek a fólie zához a hutnění) definitivní povrch parkové úpravy	m			
Sdružená cena za výkop 35*80,10" (žula) (rozebrání a očištění dlažeb,výkop,pokládka krycích desek a fólie, zához a hutnění) bez definitivního povrchu kostka žulová „10“	m			
Sdružená cena za výkop 35*80,16" (žula) (rozebrání a očištění dlažeb,výkop,pokládka krycích desek a fólie, zához a hutnění) bez definitivního povrchu kostka žulová „16“	m			
Sdružená cena za výkop 35*50 mozaika(žula) (rozebrání a očištění dlažeb, výkop,pokládka krycích desek a fólie, zához a hutnění) bez definitivního povrchu mozaika	m			
Sdružená cena za výkop 35*50 v chodniku (včetně vybourání asf. a podkladního betonu)	m			
Dláždění žulová kostka „16“ převzetí záruk za povrchy	m2			
Dláždění žulová kostka „10“ převzetí záruk za povrchy	m2			
Dláždění mozaika převzetí záruk za povrchy	m2			
Dláždění betonová dlažba	m2			
Asfaltový beton vrstva ohrusná ACO 16 (ABH) tl do 50 mm	m2			
Úprava napojovací spáry mezi starou a novou ohrusnou vrstvou, včetně všech dodávek a prací	m			
zhotovení podkladních vrstev z betonu do tl 100mm	m2			
protlak 110	m			
Doplňkový ceník ostatních činností				
Správní poplatky, zábery, archeologický dohled (předpoklad- fakturovat skutečnost)	kpl			
Vytýčení stávajících sítí,	kpl			
odvoz sutí na skládku	kpl			
hloubení kabelové jámy, sondy pro křížení se sítí, startovací a cílové jámy pro protlak	m ³			
geodetické zam. a mapování nad 100m	kpl			
Ostatní práce				
Chráničky				
Korugovaná chránička 110	m			
Ostatní materiál				
Celkem				

Uvedené ceny jsou bez DPH

pokládka žulových dlažeb (mozaika, žula 10) je počítána pouze na 0,5m šířky



Distance |



Click
Leng
21
m



219
m (A.P.)
219
m (A.P.)

7

Tools Report an error

Login Help



konec trasy

začátek trasy

Bělobranské
náměstí

Labská

Labská

Gravitina

U Mlýna

Mezi Mosty

Gravitina

Mezi Mlýnskými
náměstí

státní archiv



Východočeské muzeum

Východočeská galerie

Zámek

zámek Pardubice

Tři Králové

Pod Zámek

Příhrádek

vstup do objektu

napojení na stávající trasu

napojení na stávu

vstup do objektu

TopGIS

Seznam.cz, TopGIS

Seznam.cz, TopGIS

Seznam.cz, TopGIS

Seznam.cz

