



STATUTÁRNÍ MĚSTO MOST

Radniční č. p. 1/2, 434 69 MOST

<http://www.mesto-most.cz>

IČ: 00266094 DIČ: CZ00266094

BANKOVNÍ SPOJENÍ: Česká spořitelna a. s.
ČÍSLO ÚČTU: 27-1041368359/0800

V MOSTĚ DNE: 25.09.2019

VYŘIZUJE:

TELEFON:

E-MAIL:

OBJEDNÁVKA ČÍSLO: 1309/OSČ/2019

DODAVATEL: PRO CEDOP s.r.o., Milady Horákové 893, 27201 Kladno 1

IČ: 27174069

DIČ: CZ27174069

Statutární město Most u Vás objednává:

Zpracování objemové architektonické studie řešení nástaveb vybraných parkovišť na území statutárního města Mostu. Specifikace zadání objemových architektonických studií je nedílnou součástí této objednávky.

Jedná se o lokality:

- Pod Šibeníkem – ul. Františka Kmocha
- Liščí vrch – ul. Okružní – křižovatka ulic Okružní a Josefa Ševčíka – obě parkoviště nad Benediktem
- Liščí vrch – ul. Josefa Ševčíka – plocha mezi č. p. 920 a 937
- Liščí vrch – ul. Jana Zajíce
- Skřivánčí vrch – ul. Topolová – parkoviště u Aquadromu
- Skřivánčí vrch – ul. Topolová – lokalita místo ocelových přístřešků a parkoviště u č. p. 3100 - 3106

Termín dokončení díla:

- 1) Koncept návrhu nástaveb parkovacích podlaží ve 3 preferovaných lokalitách (parkoviště v lokalitě Liščí vrch) bude předložen a projednán s objednatelem **do 6 týdnů od podpisu smluvního vztahu**. Tyto studie budou dokončeny a předány do následujících 2 týdnů po sdělení připomínek ze strany objednatele.
- 2) Koncept návrhu nástaveb ve zbývajících 3 lokalitách bude předložen a projednán s objednatelem **do 8 týdnů od podpisu smluvního vztahu**. Tyto studie budou dokončeny a předány do následujících 2 týdnů po sdělení připomínek ze strany objednatele

Cena byla stanovena na základě podmínek veřejné zakázky „Objemová architektonická studie nástaveb parkovišť“ a nabídky dodavatele ze dne 4. 9. 2019, která je součástí této objednávky.

Kontaktní osoba:

Dodávka určená pro: Magistrát města Mostu
Místo dodání: Magistrát města Mostu, ul. Radniční 1/2, Most
Předpokládaná cena bez DPH: 263 000,00 Kč
Předpokládaná cena vč. DPH: 318 230,00 Kč
Podléhá srážkové dani: ne
Veřejná zakázka č.: 1165/2019

Statutární město Most

Doručeno: 08.10.2019

MmM/110188/2019

listy:2 přílohy:1

druh:žložka



mmees743e8746

Smluvní podmínky objednávky:

- 1) Smluvní strany výslovně souhlasí s tím, aby tato objednávka byla vedena v evidenci vedené statutárním městem Most, která bude přístupná dle zákona č. 106/1999 Sb., o svobodném přístupu k informacím, ve znění pozdějších předpisů.
- 2) Smluvní strany prohlašují, že skutečnosti uvedené v této objednávce nepovažují za obchodní tajemství a udělují svolení k jejich zpřístupnění ve smyslu zákona č. 106/1999 Sb., a ke zveřejnění bez stanovení jakýchkoliv dalších podmínek.

- 3) Smluvní vztah se řídí občanským zákoníkem.
- 4) Pro případ prodlení dodavatele s plněním podle této smlouvy se sjednává právo objednatele požadovat smluvní pokutu ve výši 500,- Kč bez DPH za každý započatý kalendářní den prodlení.
- 5) Pro případ prodlení objednatele se zaplacením ceny se sjednává právo dodavatele požadovat smluvní pokutu ve výši 0,5 % z fakturované částky bez DPH za každý započatý kalendářní den prodlení.
- 6) Pro případ prodlení dodavatele s odstraněním oprávněně reklamovaných vad a nedodělků plnění se sjednává právo objednatele požadovat smluvní pokutu ve výši 500,- Kč bez DPH za každý započatý kalendářní den prodlení.
- 7) Dodavatel se zavazuje případné vady plnění, uplatní-li objednatel tento nárok z vad, odstranit bez zbytečného odkladu po uplatnění tohoto nároku, nejpozději ve lhůtě do 7 dnů, nedohodnou-li se smluvní strany jinak.
- 8) Platba bude provedena v celé výši na základě protokolu o předání a převzetí díla potvrzeného objednatelem. **Splatnost faktury je 30 dnů.** Objednatel je však oprávněn pozastavit úhradu faktury až do výše 10 % vč. DPH z ceny zboží v případě, že při předání a převzetí díla budou zjištěny vady a nedodělky díla.
- 9) Objednatel je povinen uhradit pozastavenou částku do 30 dnů ode dne, kdy zástupce objednatele písemně potvrdí odstranění vad z přejímacího řízení.
- 10) Nebude-li z textu faktury zřejmý předmět a rozsah dodávky, bude k faktuře doložen rozpis uskutečněné dodávky (např. formou dodacího listu), u provedených prací či služeb bude práce předána předávacím protokolem objednatele.
- 11) Objednatel si vyhrazuje právo proplatit fakturu 30 dnů ode dne doručení, pokud bude obsahovat veškeré náležitosti.
- 12) Zálohy objednatel neposkytuje.
- 13) Neodstraní-li dodavatel vady v přiměřené době, určené objednatelem, je objednatel oprávněn odstranit vady na náklady dodavatele.
- 14) Dodavatel se zavazuje poskytnout záruku za jakost díla. **Záruční doba v délce 60 měsíců** začne běžet ode dne převzetí studie objednatelem. V případě, že objednatel převezme studii s vadami a/nebo nedodělky, uvedená záruční doba se prodlouží o dobu od převzetí studie s vadami a/nebo nedodělky do odstranění poslední vady nebo nedodělky zjištěných při předání a převzetí studie. Poskytnutou zárukou za jakost se dodavatel zavazuje, že studie bude mít po celou záruční dobu vlastnosti stanovené obecně závaznými právními předpisy a českými technickými normami.
- 15) V případě, že objednávka splňuje podmínky dle zák. č. 340/2015 Sb., o zvláštních podmínkách účinnosti některých smluv, uveřejňování těchto smluv a o registru smluv (zákon o registru smluv) zveřejní tuto objednávku objednatel.
- 16) Faktury je možné zasílat i v elektronické formě na adresu: faktury@mesto-most.cz
- 17) Dodavatel se tímto zavazuje dodržovat Nařízení Evropského parlamentu a Rady (EU) 2016/679, o ochraně fyzických osob v souvislosti se zpracováním osobních údajů a o volném pohybu těchto údajů a o zrušení směrnice 95/46/ES (obecné nařízení o ochraně osobních údajů), dále jen "nařízení".
- 18) Dodavatel prohlašuje, že má uzavřenou smlouvu o pojištění odpovědnosti za škody způsobené svou činností s pojišťovnou Kooperativa, a.s., Vienna Insurance Group, č. pojistné smlouvy 8603260332, hodnoty škody ve výši 10.000.000,- Kč.

Licenční podmínky:

- Dodavatel ve smyslu zákona č. 121/2000 Sb. o právu autorském, ve znění pozdějších předpisů, uděluje objednateli oprávnění ke všem způsobům užití díla prováděného pro objednatele (dále jen „licence“).
- Dodavatel uděluje tuto licenci objednateli jako výhradní, na 99 let, bez množství a teritoriálního omezení. Objednatel není povinen využít licenci a podlicenci ani zčásti.
- Na základě udělené licence bude objednatel oprávněn dílo užívat, upravovat či jinak je měnit. spojovat je

s jinými díly i je zařazovat do díla souborného.

- Dodavatel uděluje objednateli právo k udělení podlicence v rozsahu své licence třetím osobám a souhlas s postoupením licence třetím osobám.
- Objednatel a dodavatel se dohodli, že odměna za poskytnutí licence a podlicencí je zahrnuta v ceně díla.

Dodavatel je povinen zachovávat mlčenlivost o všech důvěrných informacích, se kterými v souvislosti s plněním této objednávky/smlouvy přijde do styku. Náklady spojené s ochranou důvěrných informací nese dodavatel.

Dodavatel je odpovědný za škodu způsobenou objednateli, která vznikla na základě, v důsledku nebo v souvislosti s porušením jakékoliv shora uvedené povinnosti, nebo porušením zákonných ustanovení či nařízení. Ze škody se nevylučuje ušlý zisk a škoda jmenovitě zahrnuje i veškeré náklady vynaložené na případné soudní vymáhání úhrady škody a sankce uložené objednateli z důvodu porušení povinností dle nařízení dodavatelem.

Dodavatel se při případném porušení shora uvedených podmínek zavazuje s objednatelem plně spolupracovat ve snaze minimalizovat škodlivý následek takovým porušením způsobený nebo hrozící.

**JEDNO POTVRZENÉ VYHOTOVENÍ OBJEDNÁVKY VRAŤTE OBRATEM ZPĚT.
NA FAKTUŘE UVÁDĚJTE ČÍSLO NAŠÍ OBJEDNÁVKY.**

Platba za dodávku bude připsána na veřejný účet dodavatele uvedený v Registru plátců DPH (povinnost objednatele zaplatit DPH se považuje za splněnou připsáním DPH na takto zveřejněný účet).

Smluvní strany se dohodly pro případ, že by se dodavatel stal nespolehlivým plátcem (§ 106a zákona č. 235/2004 Sb., o dani z přidané hodnoty, ve znění pozdějších předpisů), že odběratel zaplatí základ daně z faktury na veřejný účet dodavatele a DPH zaplatí přímo na účet správce daně

pro Středočeský kraj 80039-77628111/0710

pod variabilním symbolem 27174069, konstantní symbol č. 1148, specifický symbol 00266094 (§ 109a zákona o DPH). Dodavatel ujišťuje objednatele-příjemce, že se jedná o číslo bankovního účtu správce daně, na který dodavatel platí DPH.

Smluvní strany prohlašují, že se s obsahem objednávky před podpisem podrobně seznámily, a že tato odpovídá jejich svobodné vůli. Na důkaz toho připojují své podpisy.

PODPISY SMLUVNÍCH STRAN

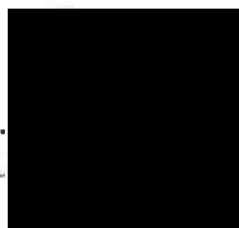
I. OBJEDNATEL:



**KRYTÍ ROZPOČTEM OVĚŘIL
(správce rozpočtu)**

Dne: - 1 -10- 2019

II. DODAVATEL:



**RAZÍTKO A PODPIS OPRAVNĚNÉHO
ZASTUPITELÉ DODAVATELE:**

Dne: 7/10/2019

Zadání

Objemové architektonické studie nástaveb vybraných parkovišť na území statutárního města Mostu

- Pod Šibeníkem – ul. Františka Kmocha
- Liščí vrch – ul. Okružní – křižovatka ulic Okružní a Josefa Ševčíka – obě parkoviště nad Benediktem
- Liščí vrch – ul. Josefa Ševčíka – plocha mezi č. p. 920 a 937
- Liščí vrch – ul. Jana Zajíce
- Skřivánčí vrch – ul. Topolová – parkoviště u Aquadromu
- Skřivánčí vrch – ul. Topolová – lokalita místo ocelových přístřešků a parkoviště u č. p. 3100 - 3106

Záměr objemových architektonických studií

Maximalizovat počet parkovacích stání. Klást důraz na ekonomičnost investice. Optimalizovat komfort pro parkující a pěší přicházející na parkovací nástavbu. Optimalizovat investiční a dlouhodobé provozní náklady. Nabídnout varianty architektonického ztvárnění budoucího objektu parkovací nástavby. Připravit validní podklad pro další stupeň projektové stavební dokumentace nástavby.

Obsah předávané dokumentace studií jednotlivých lokalit

Textová část:

- Technická zpráva s identifikačními údaji, popisem a zdůvodněním navrženého technického řešení

Grafická část:

- Situace širších vztahů
- Okótovaná situace včetně definice odstupů od sousedních objektů se zobrazením dopravního napojení
- Půdorys s dopravním řešením včetně napojení na místní komunikaci a uspořádání parkování, optimalizace celkové parkovací kapacity
- Návrh optimalizovaného objemového řešení – parkování, únikové cesty, napojení na komunikace
- Umístění stavby do území nad současným parkovištěm
- Schématické řezy
- Schématické pohledy
- Vizualizace 3D modelu návrhu v řešeném území v kontextu s okolní zástavbou – čtyři pohledy, včetně variantního řešení čelních pohledově exponovaných stěn z pozice oken bytových domů a kolizních míst (minimálně tři varianty)
- Vizualizace z pohledu bydlících v sousedních bytových domech – vyžadováno pouze u těchto parkovišť:

- Pod Šibeníkem – ul. Františka Kmocha
- Liščí vrch – ul. Josefa Ševčíka mezi č. p. 920 a 937
- Skřivánčí vrch – ul. Topolová u č. p. 3100 – 3106
- Návrh dopravního řešení – napojení na místní komunikaci dle stávající situace současných parkovacích ploch, uspořádání parkování, optimalizace celkové parkovací kapacity

Ekonomická část:

- Kvalifikovaný odhad investičních nákladů s bilancí ploch a objemů zpracovaný v agregovaných položkách

Související požadavky a předpoklady:

- Nutným předpokladem je využití výhradně pozemků ve vlastnictví statutárního města Mostu. Na hranicích pozemků je potřebné předpokládat dle potřeby takové odstupy od hranic pozemků, aby dispoziční řešení nevytvářelo střetové situace s vlastníky sousedních pozemků.
- Parkovací nástavba nebude zastřešená
- Minimální rozměry parkovacích stání a vnitřních komunikací:
 - Šířka parkovacích stání minimálně 2,5 m
 - Výškové i šířkové parametry objektu včetně šířky vnějších a vnitřních ramp budou dobře použitelné pro všechny velikosti osobních automobilů včetně COMBI a SUW
- Veškeré návrhy řešení budou v souladu s platnou legislativou a dalšími doporučenými předpisy, zejména pak s ČSN 73 6110, ČSN 73 6056, ČSN 73 6058, TP 65, TP 171, apod.
- Konstruktivní řešení bude navrženo tak, aby bylo možno realizovat nástavbou dalšího podlaží pro parkování
- Předpokládá se zasakování dešťových vod
- Předpokládá se použití dohledového kamerového systému Geutebruck
- Předpokládá se automatizovaný závorový systém bez obsluhy, stavební příprava pro elektronabíjení aut – dvě pozice v každém podlaží
- Boky budou mít otevřenou konstrukci
- Po obvodu parkovacího objektu se předpokládá výsadba stromů, jejichž výška bude umožňovat stínění horní parkovací plochy
- Studie nesmí předpokládat přeložky horkovodu, nutno dodržet bezpečnostní pásmo – 2,5 metru od líce zatepleného potrubí nebo od vnější hrany kolektoru
- Studie by neměla předpokládat přeložky vodovodu, kanalizace a plynovodu s podstatným vlivem na cenu projektu
- Projednání návrhu řešení v rozpracovanosti s příslušnými odbory a pracovní skupinou pro architekturu a urbanismus. Výsledkem projednání v rozpracovanosti budou max. 2 doporučené varianty řešení fasády parkovací nástavby
- Společné projednání s komisemi dopravní a regionálního rozvoje rady města
- Účast na veřejném projednání – celkem tři projednání:
 - Liščí vrch – parkoviště v ulicích Okružní, Josefa Ševčíka a Jana Zajíce
 - Skřivánčí vrch – ul. Topolová - parkoviště u Aquadromu a lokalita místo ocelových přístřešků u č. p. 3100 - 3106
 - Pod Šibeníkem – ul. Františka Kmocha

Zadavatel předpokládá, že objemové architektonické studie nebudou v tomto stupni dokumentace obsahovat:

- Geodetické zaměření, geologický průzkum a hydrogeologický průzkum.
- Akustické a rozptylové studie.
- Dopravní podklady okolí a analýzu dopravní zátěže.
- Dendrologický průzkum.
- Pasport inženýrských sítí a návrh jejich ochrany nebo přesunutí.
- Inženýrskou činnost a projednání s dotčenými orgány

Provedení:

- Tři originály dokumentace tištěné ve formátu A3
- Dokumentace ve formátu *PDF a rozpočet ve formátu *XLS – elektronicky dodané objednateli.

Podklady od objednatele:

- Specifikace vybraných lokalit s definicí použitelných pozemků ve vlastnictví statutárního města Mostu
- Technická mapa měst a inženýrskými sítěmi je dostupná prostřednictvím registrace na webu města
- Základní výškopis lokalit ve formátu dle dohody s budoucím dodavatelem studií

Termín provedení

Zahájení plnění ihned po podpisu smluvního vztahu.

Termín dokončení díla:

- 1) Koncept návrhu nástaveb parkovacích podlaží ve 3 preferovaných lokalitách (parkoviště v lokalitě Liščí vrch) bude předložen a projednán s objednatelem **do 6 týdnů od podpisu smluvního vztahu**. Tyto studie budou dokončeny a předány do následujících 2 týdnů po sdělení připomínek ze strany objednatele.
- 2) Koncept návrhu nástaveb ve zbývajících 3 lokalitách bude předložen a projednán s objednatelem **do 8 týdnů od podpisu smluvního vztahu**. Tyto studie budou dokončeny a předány do následujících 2 týdnů po sdělení připomínek ze strany objednatele.

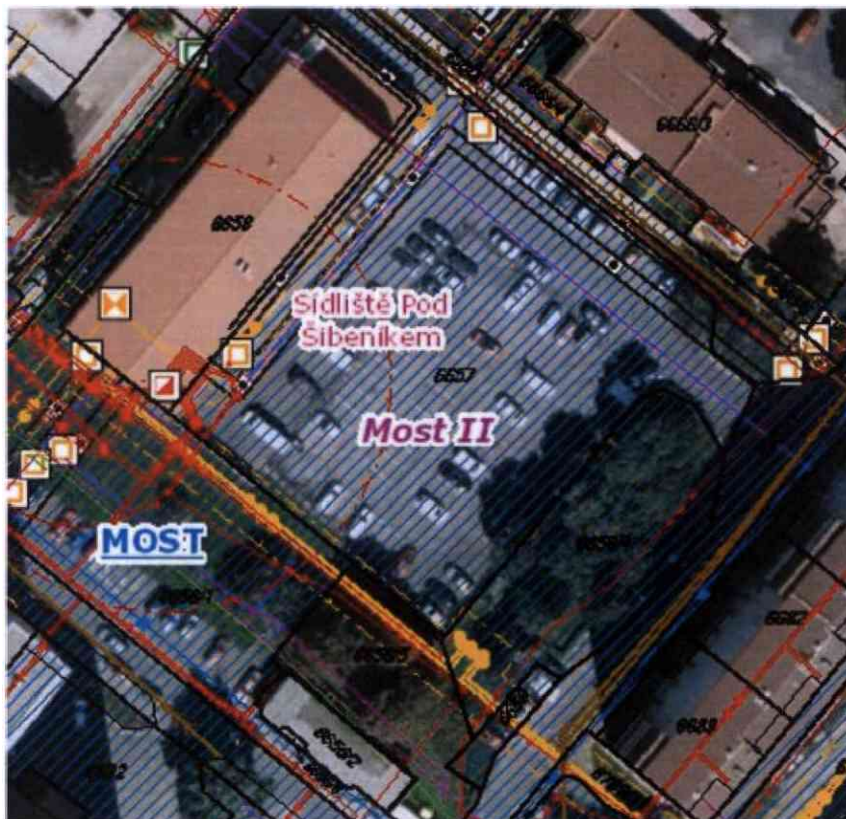
Příloha: Přehled lokalit a dotčených pozemků

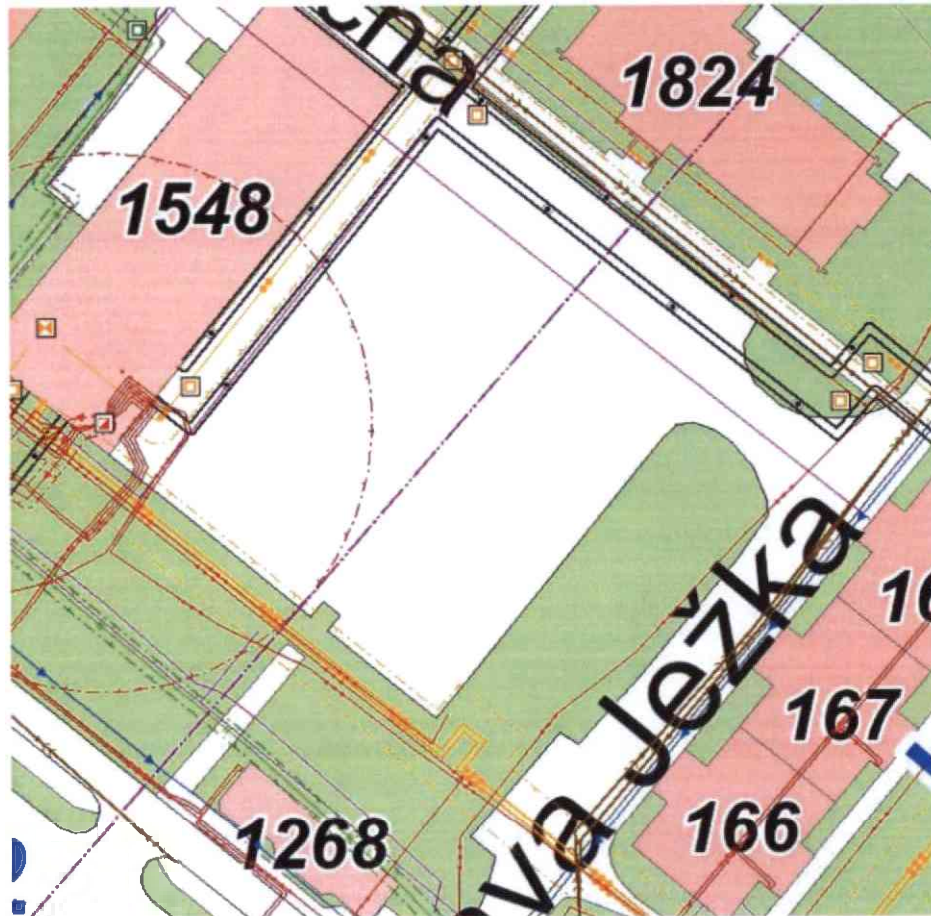
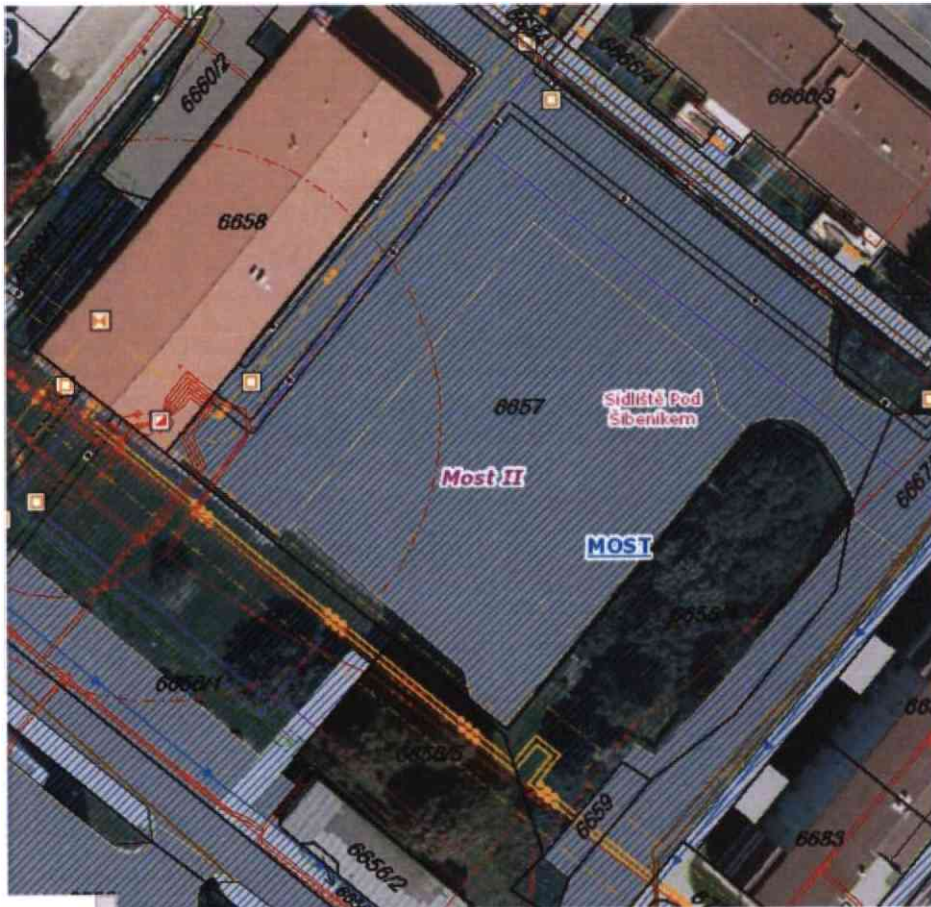
Příloha:

Přehled lokalit a dotčené pozemky pro definici předpokládaného rozsahu staveb (pilotáž, půdorys stavby, dopravní napojení, vsakovací systém dešťových vod, související stínící zeleň)

Pod Šibeníkem – F. Kmocha před provozovnou Konopka

- Pozemky: k. ú. Most II, ppč. 6656/1, 6656/4, 6657
- Pozor: pozemky ppč. 6656/2 a 6656/5 nejsou v majetku města Mostu! Vlastníkem je [REDACTED] – nevyužit.

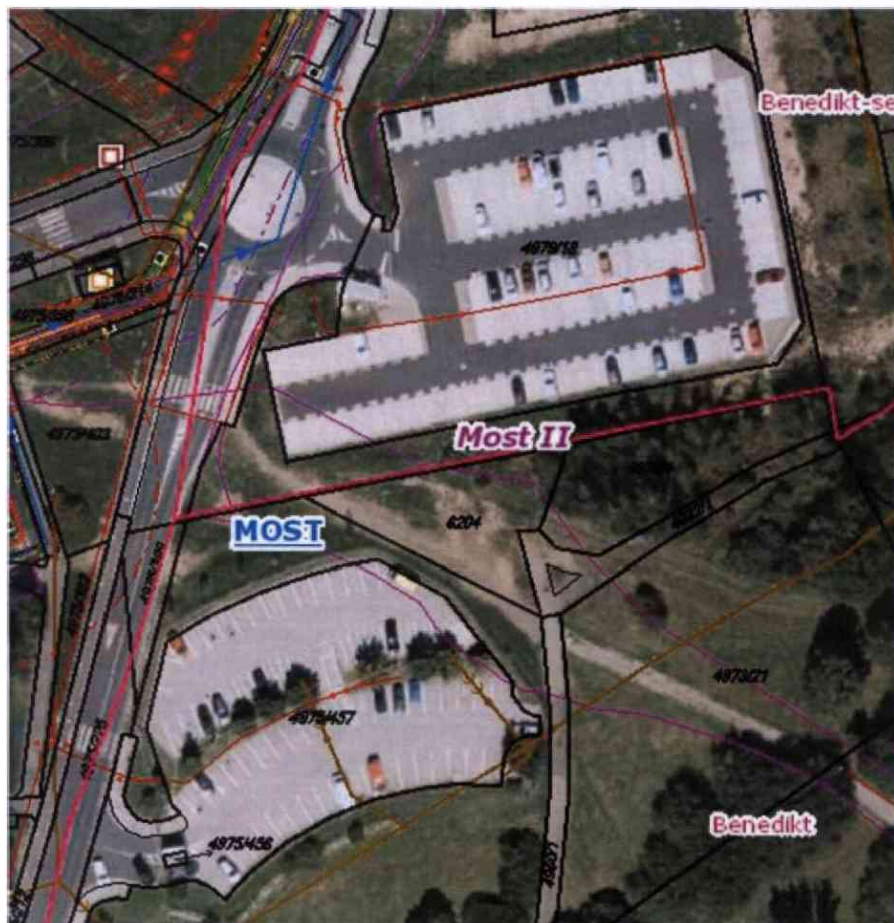


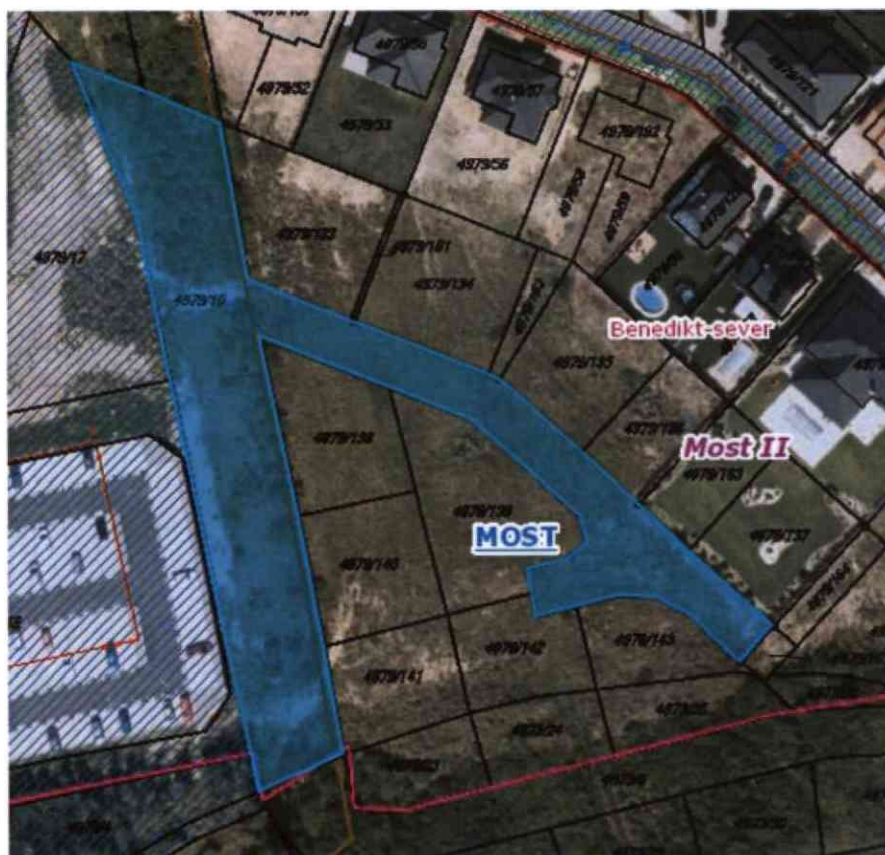


Líščí vrch – křižovatka ulic Okružní a J. Ševčíka – obě parkoviště nad Benediktem

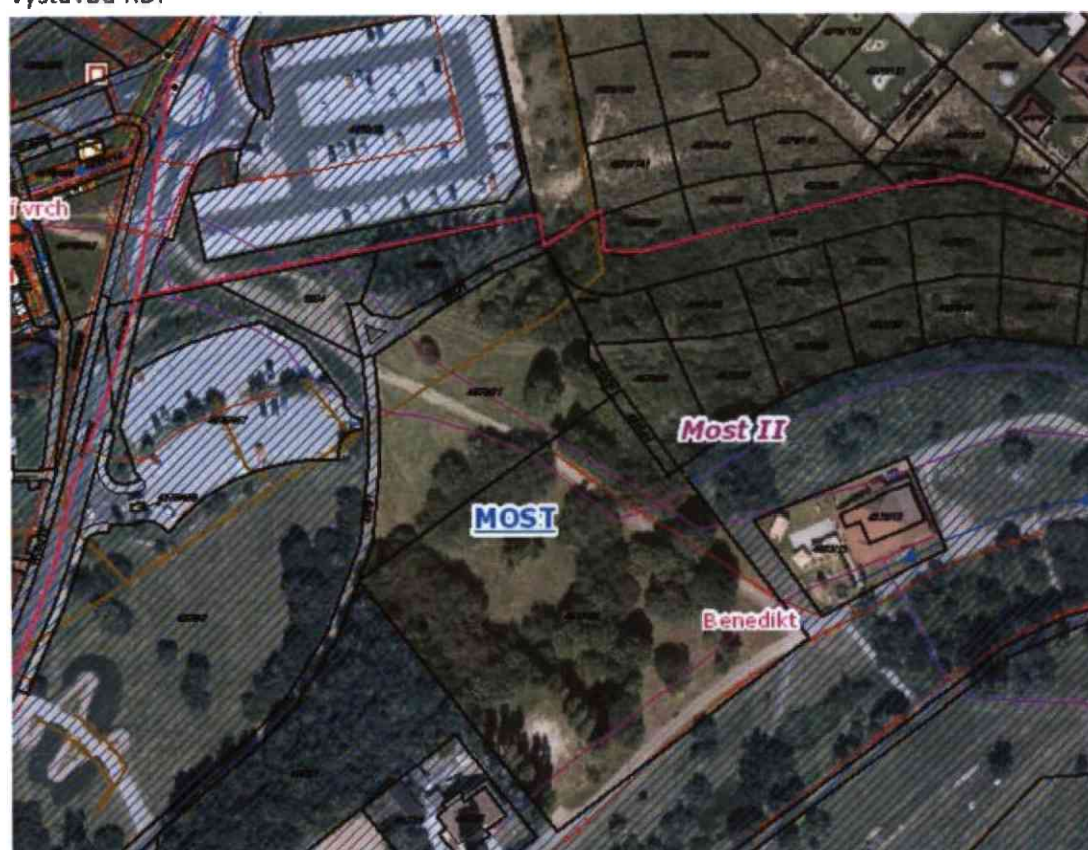
- Severní parkoviště: k. ú. Most II: ppč. 4979/1, 4979/4, 4979/17, 4979/18, 6204
- Jižní parkoviště: k. ú. Most II: 4975/3, 4975/457

Nástavbu je nutné řešit s ohledem na sousední pozemky na východní straně od severního parkoviště, které jsou dle územního plánu určeny pro výstavbu rodinných domů. Je potřebné řešit pohledové podmínky ze strany budoucích vlastníků rodinných domů.

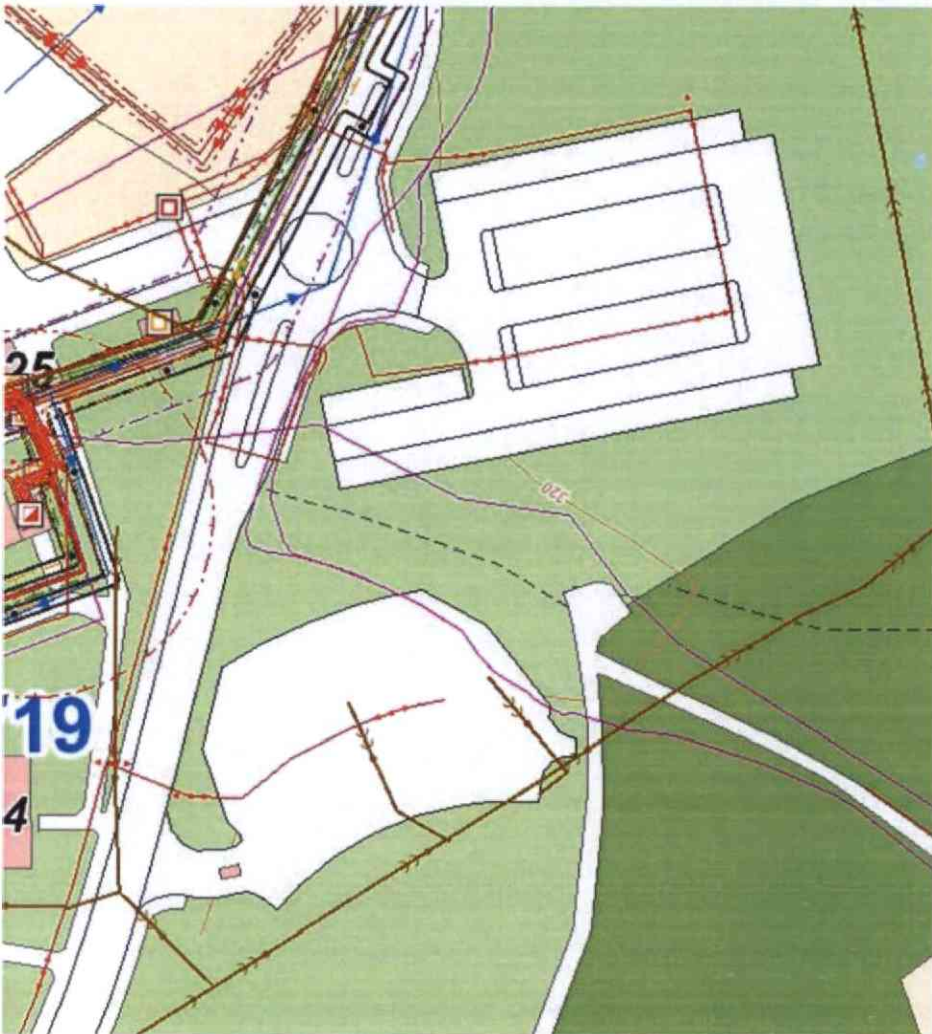
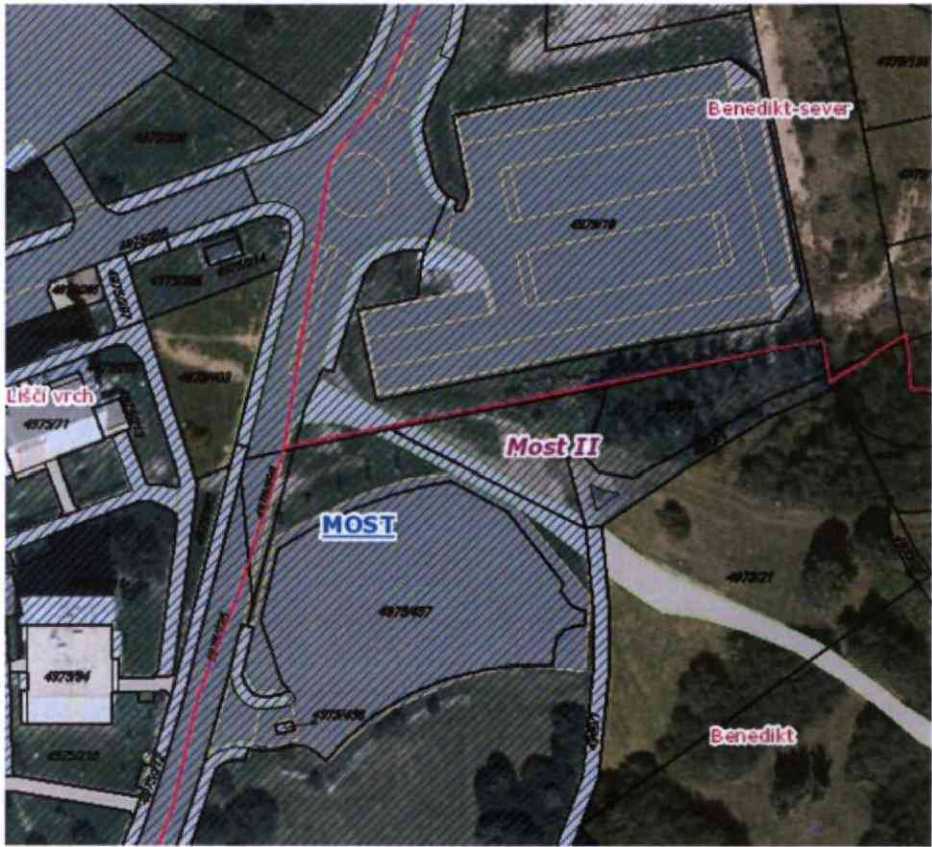




Vlastníkem je [redacted] Bude účastníkem stavebního řízení. Zobrazena parcelace pro výstavbu RD.

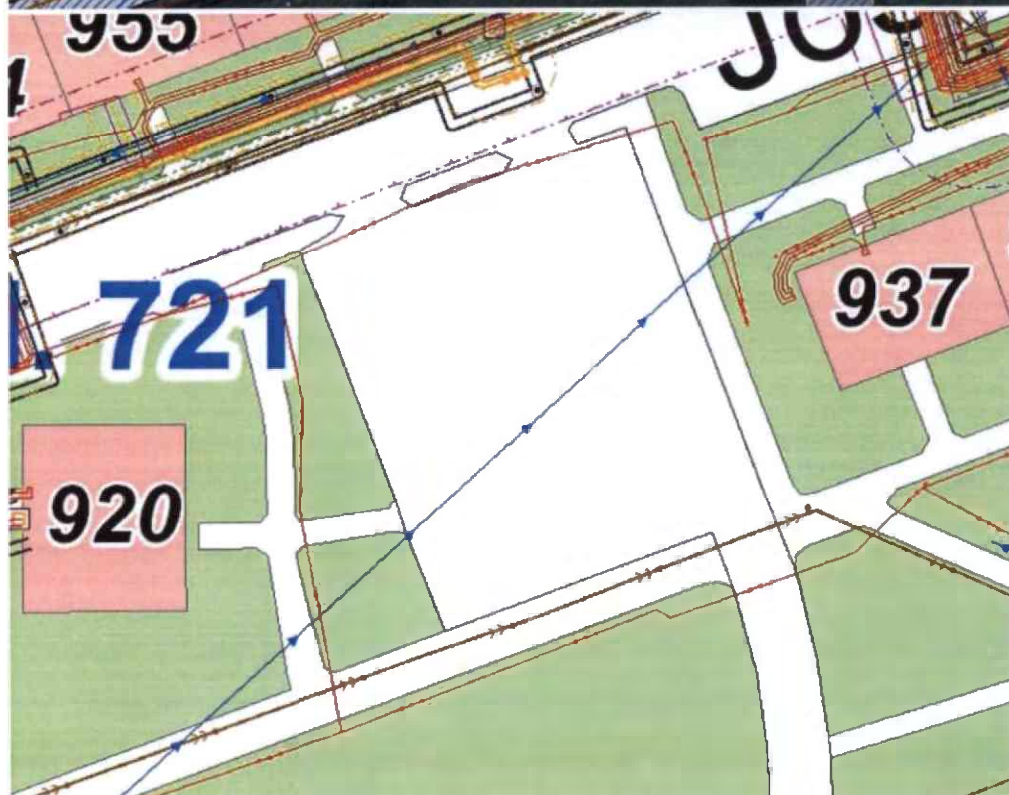


Upozornění: Nešrafované pozemky nejsou v majetku města!



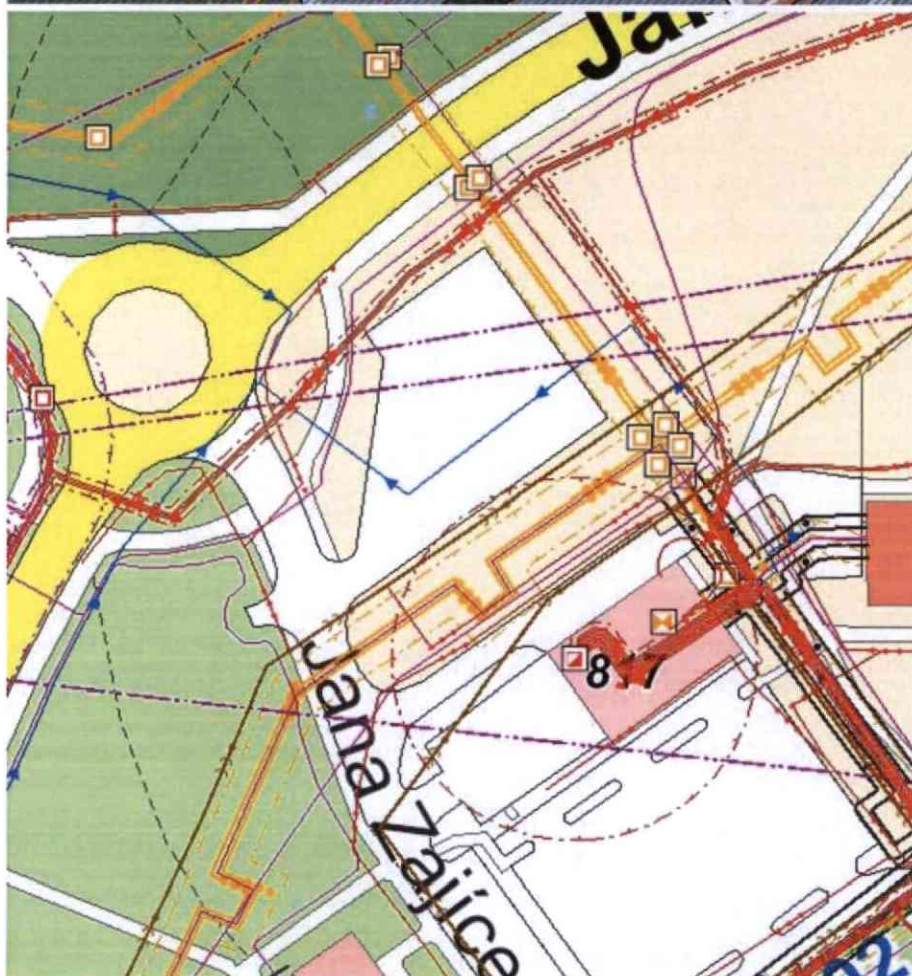
Liščí vrch - ul. J. Ševčíka - plocha mezi č. p. 920 a 937

- Pozemky: k. ú. Most II, ppč. 4975/202, použitelné jsou i sousední pozemky, jsou ve vlastnictví města,
konkrétně: ppč. 4975/200, 4975/212 – ostatní plocha-komunikace, 4975/225,
4975/40 – ost. plocha – jiná plocha



Liščí vrch - ul. J. Zajíce

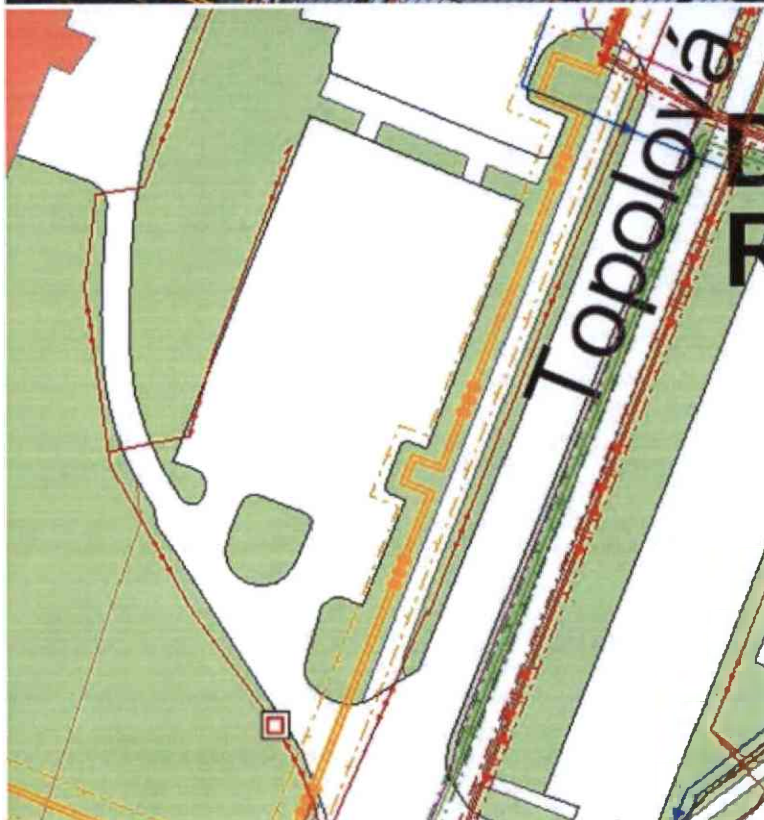
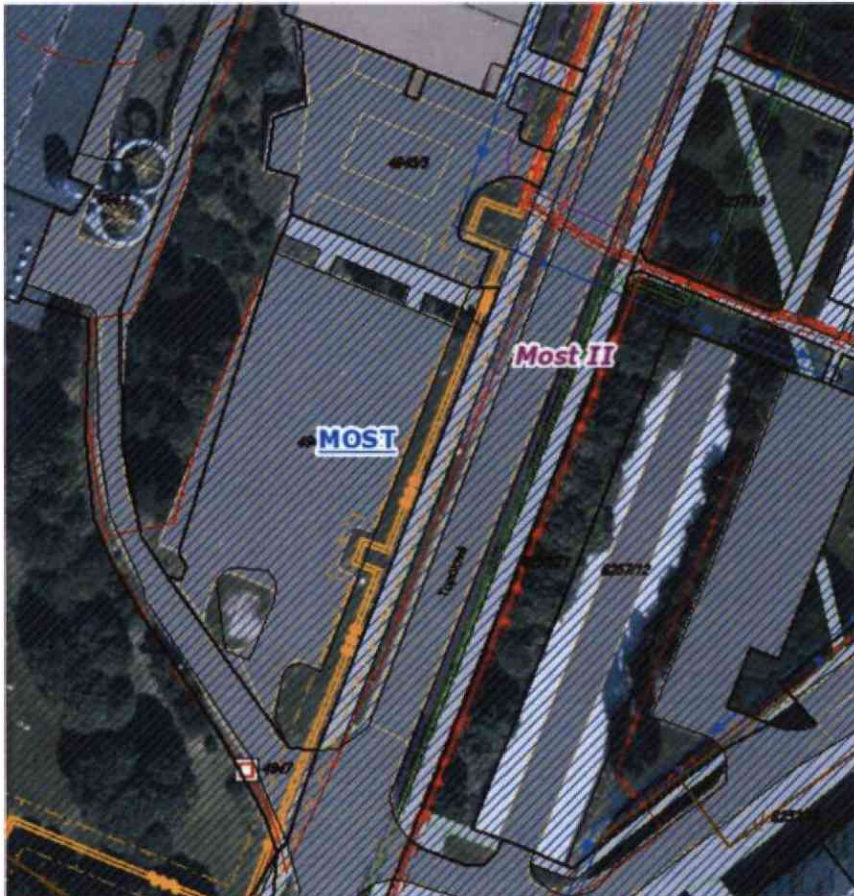
- Pozemky k. ú. Most II, ppč. 4975/222, sousední 4975/1 – ost. plocha – jiná plocha



Skřivánčí vrch – ul. Topolová - parkoviště u Aquadromu

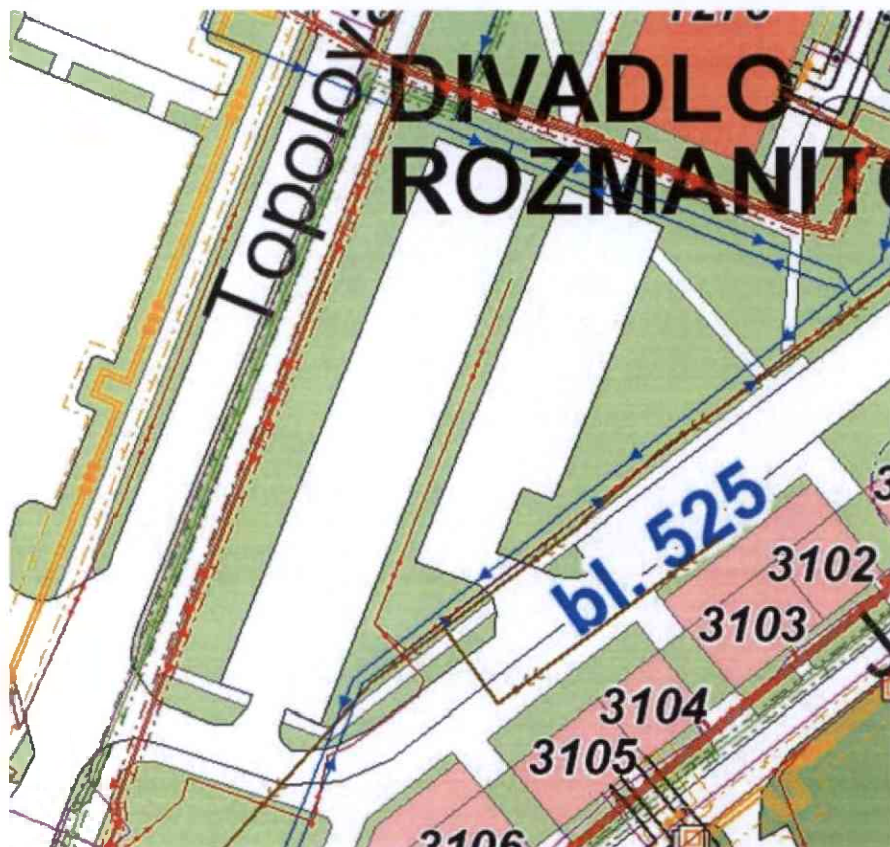
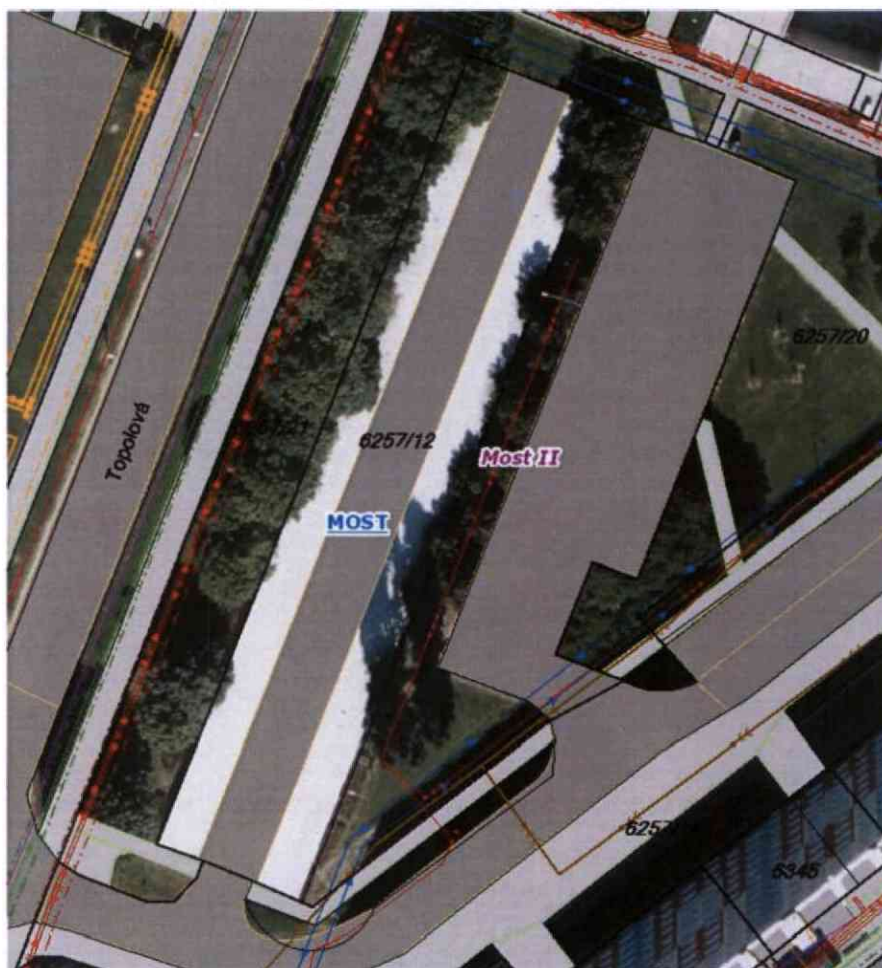
(pozn.: Nutno zvážit využitelnost parkovací plochy u marketu Albert – pozemek je ve vlastnictví města Mostu)

Pozemky: k. ú. Most, ppč. 4946, sousední 4945/1 – ost. plocha – zeleň – vhodné pro piloty při zachování existující zeleně, ke zvážení je využití části ppč. 4945/3 – záleží na výškových poměrech



Skřivánčí vrch – ul. Topolová - lokalita místo ocelových přístřešků u bloku 525

- Pozemky: k. ú. Most II, ppč. 6257/12, 6257/21,



NABÍDKOVÝ LIST**„Objemová architektonická studie nástaveb parkovišť“**

Název firmy, organizace : PRO CEDOP s.r.o. a Centrum pro efektivní dopravu, z.s.

Zastoupená : PRO CEDOP s.r.o. na základě smlouvy o spolupráci

Adresa :

Telefon :

ISDS :

E-mail:

IČ :

DIČ :

Bankovní spojení: Komerční banka a.s. Číslo účtu : 115-9687020227/0100

Pojištění odpovědnosti u: Kooperativa pojišťovna a.s. Č.pojistky 86 03 26 03 32

Pojistná částka: 10 mil. Kč

Obchodní rejstřík: OR vedený Městským soudem v Praze Sp. zn. C 101933

Cena zakázky celkem bez DPH: 263 000 Kč

Cena DPH: 55 230 Kč

Cena zakázky celkem vč. DPH: 318 230 Kč

Zahájení plnění: ihned po uzavření smluvního vztahu

Termín dokončení díla:

1) Koncept návrhu nástaveb parkovacích podlaží ve 3 preferovaných lokalitách (parkoviště v lokalitě Liščí vrch) bude předložen a projednán s objednatelem do 6 týdnů od podpisu smluvního vztahu. Tyto studie budou dokončeny a předány do následujících 2 týdnů po sdělení připomínek ze strany objednatele.

2) Koncept návrhu nástaveb ve zbývajících 3 lokalitách bude předložen a projednán s objednatelem do 8 týdnů od podpisu smluvního vztahu. Tyto studie budou dokončeny a předány do následujících 2 týdnů po sdělení připomínek ze strany objednatele.

Záruční doba: 60 měsíců

Niže podepsaný prohlašuje, že cena uvedená v nabídkovém listě obsahuje veškeré požadavky na realizaci výše uvedené zakázky dle zadávací dokumentace a zadání této zakázky

razítko, po

V Mostě dne 4.9.2019