

Změnový list číslo	4	ZMĚNY DLE SKUTEČNOSTI NA STAVBĚ
---------------------------	----------	--

Název akce:	Výstavba kanceláří v podkrovní budovy Jeremenkova
Potvrzením tohoto ZL objednavatel závazně objednává uvedené práce nad rámec rozsahu SOD č. 2018/021/472	
Objednatel:	Česká průmyslová zdravotní pojišťovna , Jeremenkova 161/11, Vítkovice, 703 00, Ostrava, IČ:47672234
Zhotovitel:	První KEY-STAV,a.s.
Projektant:	Projekt studio, Ing. Pavel Krátký, Opavská 6230/29A, 708 00, Ostrava, IČ:47684577

Předmět změnového listu

Ústřední topení, zdravotnicka, dveře vč. Zárubně navíc, ztužení stropních trámů a zpevněné plochy ve dvorní části objektu.

Část díla dotčená změnovým listem

Objekt ČPZP - Jeremenkova 11

Popis změny, popis technického řešení

ÚSTŘEDNÍ TOPENÍ

Byla upravena trasa ústředního topení. Napojení stoupačického potrubí bylo provedeno s ohledem na poškození místností v 3.NP. Stávající otopné těleso v místnosti č. 4.05 bylo vyměněno za nové, dle specifikace AD.

ZDRAVOTECHNIKA

K ohřevu vody byl dodán ohřívač Dražice OKCE50. Navrhované řešení - napojení na teplou vodu v objektu bylo nedostačující. Nebyl zaručen dostačující tlak protékající vody. Ohřívač byl umístěn v prostoru mezi místnostmi 4.07 a 4.03.

DVEŘE NAVÍC, VČ. ZÁRUBNĚ

Dveře navíc do nově vzniklého prostoru pro osazení ohřívače vody, viz. výše. Z důvodu rozdílného požárního úseku dveře protipožární s odolností EI30, včetně zárubně a zapravení.

ZTUŽENÍ

Dle technické zprávy byl proveden po odkrytí všech stropních konstrukcí mykologický průzkum, který nebyl předmětem díla Na základě výsledku mykologického průzkumu byl 1 ks stropního trámu v m.č.4.10 vyztužen pomocí ocelové příložky dle návrhu AD.

ZPEVNĚNÉ PLOCHY VE DVORNÍ ČÁSTI OBJEKTU

Z důvodu plánované rekonstrukce celé dvorní části v objektu ČPZP na ulici Jeremenkova 11 investor nepožaduje úpravu zpevněné plochy dle SOD č. 2018/021/472.

Vliv změny na výkresovou dokumentaci :

Ano, bude zakresleno v dokumentaci skutečného provedení

Záznamy o změně ve stavebním deníku a zápisech z KD:

Ano, viz. zápisy z KD, SD

Předpokládaný vliv na termín, kvalitu, cenu díla :

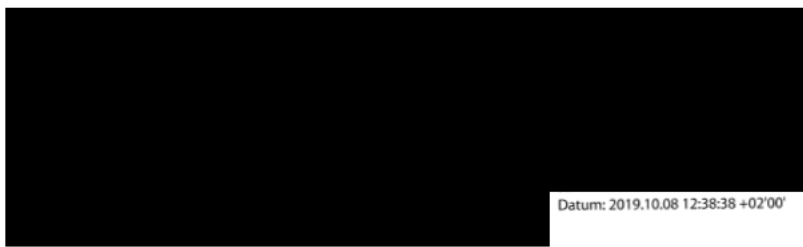
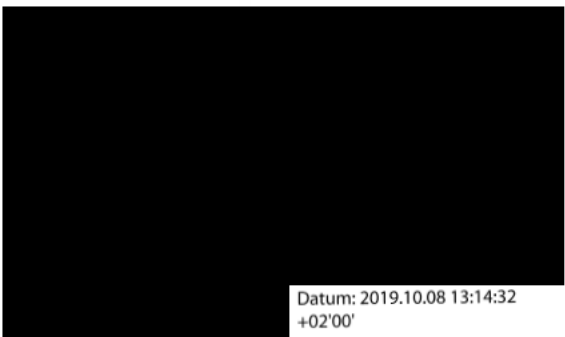
Vliv na termín: ne

Vliv na kvalitu díla: ne

Vliv na cenu:

	Cena bez DPH	Cena s DPH (21%)
Přípočty k ceně díla:	38 126,72 Kč	46 133,33 Kč
Odpočty z ceny díla:	-	59 633,27 Kč
Celkový vliv na změnu ceny díla:	-	13 499,95 Kč
Fakturováno v	0%	0%
	- Kč	- Kč

Změnu odsouhlasil	datum	
Zhotovitel : <i>OPELKA H.</i>	24.9.2019	
Zhotovitel : <i>KODIČEK</i>	24.9.2019	
Projektant : <i>KODIČEK</i>	25.9.2019	
Objednatel : <i>KODELKA R.</i>	25.9.2019	
Objednatel :		



OBJEKT ČPZP - JEREMENKOVA 11 - vícepráce x méněpráce

Ústřední topení	-	13 579,00 Kč
Zdravotechnika		8 500,00 Kč
Protipožární dveře navíc		16 008,30 Kč
Ztužení stropního trámu dle mykolog. Průzkumu		13 618,42 Kč
Zpevněné plochy ve dvoře	-	35 704,70 Kč
CELKEM	-	11 156,98 Kč

ÚSTŘEDNÍ TOPENÍ

3	733163103R00	Potrubí z měděných trubek měděné potrubí, D 18 mm, s 1,0 mm, pájení pomocí kapilárních pájecích tvarovek	m	-30,0	466,6	-13 998
7	734235221R00	Ventily a kohouty uzavírací závitové včetně dodávky materiálu kulový kohout, DN 15, vnitřní-vnitřní, PN 42, mosaz	kus	2,0	266,4	533
8	734266422R00	Šroubení včetně dodávky materiálu šroubení pro radiátory typu VK dvoutrubkový systém s vypouštěním, DN EK 20 x 15, přímé, PN 10, bronz	kus	2,0	864	1 728
9	734221672V	Termostatická hlavice k tělesům VK	kus	1,0	475,2	475
12	735157262R00	Otopná tělesa panelová počet desek 1, počet přidavných přestupných ploch 1, výška 600 mm, délka 600 mm, provedení ventil kompaktní, pravé spodní připojení, s nuceným oběhem, čelní deska profilovaná	kus	1,0	4433	4 433
22	799730561V	Stavební výpomocí(průřazy pro potrubí, vysekání dražek cca 32m , zapravení)	hod	-15,0	450	-6 750

-13 579

pozn. Úprava tras út, radiátor navíc

ZDRAVOTECHNIKA

Ohřívač dražice OKCE 50 - dodávka	1	5500
Montáž	1	1500
Spojovací materiál, expanzní nádoba	1	1500

8500

pozn. Ohřívač vody + dopojení

PROTIPOŽÁRNÍ DVEŘE NAVÍC

275	76666017 1	Montáž dveřních křídel otviravých 1křídlových š do 0,8 m do obložkové zárubně	kus	1,00	720,0	720,0
276	61161721	dveře vnitřní hladké dýhované plné 1křídlové 60x197cm, vč.kování - protipožární EI30	kus	1,00	11 000,0	11 000,0
284	76668211 1	Montáž zárubní obložkových pro dveře jednokřídlové tl stěny do 170 mm	kus	1,000	1 288,3	1 288,3
285	61181100	zárubeň interiérová obložková pro dveře 1křídle 8-15cm dýha	kus	1,000	3 000,0	3 000,0

16 008,3

pozn. Protipožární dveře do nově vytvořené místnosti na ohřívac vody

ZTUŽENÍ STROPNÍHO TRÁMU

28	13010724	ocel profilová UPN 220 jakost 11 375	t	0,1	29 640,0	4 148,6
29	413941125	Osazování ocelových válcovaných nosníků stropů I, IE, U, UE nebo L č. 24 a vyšší	t	0,1	8 348,7	1 168,8
		Marpo průzkum	kpl	1,0	8 300,0	8 300,0

13 618,4

pozn. Vyztužení stropního trámu dle mykologického průzkumu.

ZPEVNĚNÉ PLOCHY - DVORNÍ ČÁST

Vyspravení podkladu po překopech ing sítí plochy přes 15 m2 štěrkodrtí tl. 150 mm	m2	16,000	158,70	2 539,20
Vyspravení podkladu po překopech ing sítí plochy přes 15 m2 kamenivem hrubým drceným tl. 150 mm	m2	16,000	184,90	2 958,40
Kladení zámkové dlažby pozemních komunikací tl 80 mm skupiny B pl do 50 m2	m2	16,000	388,40	6 214,40
dlažba zámková profilová tl.8 cm přírodní - skladebně navázat dle původní plochy	m2	17,600	350,00	6 160,00
Rozebrání dlažeb při překopech vozovek ze zámkové dlažby s ložem z kameniva ručně	m2	4,500	135,60	610,20
Vytrhání obrub záhonových	m	6,150	43,90	269,99
Hloubení jam ručním nebo pneum nářadím v nesoudržných horninách tř. 3	m3	6,270	902,80	5 660,56
Příplatek za lepivost u hloubení jam ručním nebo pneum nářadím v hornině tř. 3	m3	3,135	161,30	505,88
Vodorovné přemístění výkopku z horniny tř. 1 až 4 stavebním kolečkem do 10 m	m3	6,270	104,40	654,59
Příplatek k vodorovnému přemístění výkopku z horniny tř. 1 až 4 stavebním kolečkem ZKD 10 m	m3	12,540	95,20	1 193,81
Vodorovné přemístění do 10000 m výkopku/sypaniny z horniny tř. 1 až 4	m3	6,270	276,50	1 733,66
Příplatek k vodorovnému přemístění výkopku/sypaniny z horniny tř. 1 až 4 ZKD 1000 m přes 10000 m	m3	31,350	21,00	658,35
Poplatek za uložení stavebního odpadu - zeminy a kameniva na skládce	t	12,540	522,00	6 545,88

-35 704,70
