

NÁVRH NA ZMĚNU STAVBY

Stavba: **Stavební úpravy předprodejních míst ve stanicích metra**

Číslo stavby: **ID** 24-0-1779

Pořadové číslo změnového listu:

1

Změna:

<input type="checkbox"/>
<input type="checkbox"/>
<input checked="" type="checkbox"/>

D - dokumentace

P - příprava

R - realizace

provozní soubor	Číslo (pod) objektu:	Název: stavební řešení
-----------------	----------------------	-------------------------------

Popis změny:

Nárok je doložen na základě požadavku pojišťovny na vyšší třídu ochrany prostor BT3 (dveře, skla,) z původně projektované a požtávaná objednatelem BT2. Změny na stanicích Rajská zahrada a Florenc, výměny požárních bezpečnostních dveří, jsou z důvodu, kdy nelze bez porušení požárních předpisů dodatečně provádět úpravy požárních dveří. Změna prosklení příčky za bezpečnostní skla P5A, ve stanici Letňany je na základě požadavku provozovatele.

Zdůvodnění změny:

Hlavním důvodem změny je zabezpečení prostor předprodejů jízdenek ve stanicích metra v souladu s požadavky dodatku DOZ5 pojistní smlouvy (souhlas objednatele s navýšením ceny na základě cenové kalkulace - viz. příloha č.1).

Posouzení změny - autorský dozor projektanta:

METROPROJEKT Praha a.s.



Souhlasím s použitými výměrami, materiály i výše uvedeným zdůvodněním.

Stavba:	Stavební úpravy předprodejních míst ve stanicích metra	Číslo smlouvy:	SO	Změnový list č:	1
---------	--	----------------	----	-----------------	---

POSOUZENÍ NÁVRHU ZMĚNY

DOPADY ZMĚNY:

Do projektové dokumentace: ano
 Do časového plánu stavby: ano (58 dnů termín dodání nových protipožárních dveří, skel) viz. příloha č. 2 aktualizovaný harmonogram)
 Do ceny stavby: zvýšení o: **578 047,80 Kč**
 snížení o: **Kč**

NAVRHOVATEL ZMĚNY - firma, jméno:

Energie - stavební a báňská a.s.

vedoucí střediska

V

VĚCECH TECHNICKÝCH:

Zhotovitel: Souhlasím

Podpis:

stavbyvedoucí

Technický dozor investora:

Souhlasím

700 220

V

VĚCECH FINANČNÍCH:

Zhotovitel:

Technický dozor investora:

Souhlasím

vedoucí střediska

Podpis:

Energie - stavební a báňská a.s.

CELK

Za Technický dozor investora: Podpis:

Za Objednatele: Podpis:

Za Objednatele:

Za Objednatele: Podpis:

vedoucí odboru 700100 Strategický a investiční rozvoj

Zabezpečení předprodejí jízdenek ve stanicích metra

Návrh změny - odečet - méněpráce							Návrh změny - připočet - vícepráce							Č. ZL 1	
Nabídka							Propočet								
č.pol	kod položky	Specifikace	m.j.	mn.	j. cena	Celkem	poznámky	č.pol.	kd polož	Specifikace	m.j.	množstv	j.cena	celkem	poznámky
Rajská zahrada							Rajská zahrada								
4.	N-003	Bezpečnostní uzamykací systém (kování, zámek, vložka)	ks				úpravu nelze realizovat osazení nových dveří			Bezpečnostní dveře RC3+EW60DP1-C	ks				
										Zaměření, výroba nových atypických zasklívacích prvků viz náčrtek 1 300,-/m2	m2				
										Úprava rámu, montáž nových atypických zasklívacích prvků jedno prosklené okno 1 000,-	ks				
Florenc B							Florenc B								
1.	N-004	Úprava pož. dveří EI90DP1- výměna zámku a kování pro BT2	ks				úpravu nelze realizovat osazení nových dveří			Bezpečnostní dveře RC3+EW60DP1-C	ks				
										Zaměření, výroba nových atypických zasklívacích prvků viz náčrtek 1 300,-/m2	m2				
										Úprava rámu, montáž nových atypických zasklívacích prvků jedno prosklené okno 1 000,-	ks				
Letňany							Letňany								
								N-002		Nová skleněná výplň P5A, izolační dvojsklo, osazené v BT3	m2				
										Zaměření, výroba nových atypických zasklívacích prvků viz náčrtek 1 300,-/m2	m2				
										Úprava rámu, montáž nových atypických zasklívacích prvků jedno prosklené okno 1 000,-	ks				
										Úprava stávajících zárubní dodávka a montáž pouzder a zajišťujících čepů	ks				
										Navýšení základní ceny B2-B3	ks				
										Kování dveří certifikované B3	ks				
										Zaměření, výroba nových atypických zasklívacích prvků viz náčrtek	m2				
										Úprava rámu, montáž nových atypických zasklívacích prvků jedno prosklené okno 1 000,-	ks				
										Úprava stávajících zárubní dodávka a montáž pouzder a zajišťujících čepů	ks				
										Navýšení základní ceny B2-B3	ks				
										Kování dveří certifikované B3	ks				
Želivského							Želivského								
										Zaměření, výroba nových atypických zasklívacích prvků viz náčrtek 1 300,-/m2	m2				
										Úprava rámu, montáž nových atypických zasklívacích prvků jedno prosklené okno 1 000,-	ks				
										Úprava stávajících zárubní dodávka a montáž pouzder a zajišťujících čepů 1 600,-	ks				
										Navýšení základní ceny B2-B3	ks				
										Kování dveří certifikované B3	ks				
Strašnická							Strašnická								
										Zaměření, výroba nových atypických zasklívacích prvků viz náčrtek	m2				
										Úprava rámu, montáž nových atypických zasklívacích prvků jedno prosklené okno 1 000,-	ks				
Skalka							Skalka								
										Zaměření, výroba nových atypických zasklívacích prvků viz náčrtek	m2				
										Úprava rámu, montáž nových atypických zasklívacích prvků jedno prosklené okno 1 000,-	ks				
										Úprava stávajících zárubní dodávka a montáž pouzder a zajišťujících čepů	ks				
										Navýšení základní ceny B2-B3	ks				
										Kování dveří certifikované B3	ks				
Náměstí Míru							Náměstí Míru								
										Zaměření, výroba nových atypických zasklívacích prvků viz náčrtek	m2				
										Úprava rámu, montáž nových atypických zasklívacích prvků jedno prosklené okno 1 000,-	ks				
										Úprava stávajících zárubní dodávka a montáž pouzder a zajišťujících čepů	ks				

3/16

stanice metra	4.3	5.3	6.3	7.3	8.3	s	n	11.3	12.3	13.3	14.3	15.3	s	n	18.3	19.3	20.3	21.3	22.3	s	n	25.3	26.3	27.3	28.3	29.3	s	n	1.4	2.4	3.4	4.4	5.4	s	n	8.4	9.4	10.4	11.4	12.4	s	n	15.4	16.4	17.4		
Smíchovské nádraží																																															
Kačerov																																															
Strašnická																																															
Dejvická																																															
Hůrka																																															
Vyšehrad																																															
Náměstí Míru																																															
Anděl																																															
Depo Hostivař																																															
Florenc B změna požadavku																																															
Roztyly																																															
Černý Most																																															
Háje																																															
Ládví																																															
Želivského																																															
Karlovo náměstí																																															
Kobylisy																																															
Můstek A																																															
Vysočanská																																															
Nádraží Holešovice																																															
Skalka																																															
Můstek B																																															
Luka																																															
Rajská zahrada změna požadavku																																															
I.P.Pavlova																																															
Letňany změna požadavku																																															
Palmovka																																															
Zličín																																															
montáž zámečnicki																																															
montáž dveře, skla																																															

Smíchovské nádraží	
Kačerov	
Strašnická	
Hůrka	
Vyšehrad	
Náměstí Míru	
Anděl	
Depo Hostivař	
Florenc B	
Roztyly	
Černý Most	
Háje	
Ládví	
Želivského	
Karlovo náměstí	
Kobylisy	
Můstek A	
Vysočanská	
Nádraží Holešovice	
Skalka	
Můstek B	
Luka	
Rajská zahrada	
I.P.Pavlova	
Letňany	
Palmovka	
Zličín	

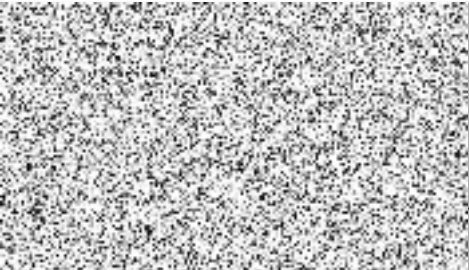
6/16

Váš dopis značky / ze dne

naše značka 700200/36/19

vyřizuje / linka

místo odeslání / dne 18.4.2019



Energie - stavební a báňská, a.s.
Vašíčkova 3081
272 04 Kladno

ID 24-0-1779 „Stavební úpravy předprodejních míst ve stanicích metra“ – vícepráce

Dobrý den,

vícepráce, které jsou hlavním důvodem prodloužení doby výstavby, byly v předcházejícím dopise č.j. 700200/11/19 ze dne 19.2.2019 odsouhlaseny ve výši 287 910,30 Kč (bez DPH). Pro splnění legislativního postupu, při změnách stavby v průběhu nové výstavby, jste za stranu zhotovitele zpracovali návrh doplňujících nároků ve stanicích Florenc B, Rajská zahrada a Letňany.

Objednatel souhlasí s navýšením cenou víceprací v celkové výši 578 047,80 Kč (bez DPH). Tato částka bude součástí návrhu Změnového listu č. 1, který bude podkladem pro uzavření dodatku č. 1 SOD. Návrh dodatku č. 1, ke smlouvě o dílo číslo 000080 00 18, ze dne 6. 3. 2018, se všemi požadovanými přílohami, předložte obratem objednateli ke schválení a následnému uzavření.

S pozdravem



Dopravní podnik hl. m. Prahy, akciová společnost adresa Sokolovská 217/42, 190 22 Praha 9

IC 00005886 DIČ CZ00005886 zápis v OR vedeném MS v Praze v oddíle B, vložka 847
bankovní spojení Česká spořitelna, a. s. Praha 1 číslo účtu 1930731349/0800



Dopravní podnik
hlavního města Prahy

9/12



– ocelové konstrukce Homole 210 České Budějovice 370 01
 DIČ: CZ 5411061865

Vypracoval : vedoucí výroby ocelových dveří



ENERGIE



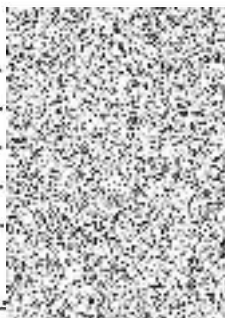
cenová nabídka : 027/19

Protipožární bezpečnostní dveře předprodeje jízdenek v metru

Stanice **RAJSKÁ ZAHRADA**

Ocelové jednokřídlové bezpečnostní dveře FRD IV RC3 + EW60DP1-C včetně zárubně stavební otvor : 933x1985 mm

cena výroba.....
 povrchová úprava RAL KOMAXIT.....
 samozavírač.....
 montáž.....
 doprava.....
 cena celkem.....



Stanice **FLORENC B**

Ocelové jednokřídlové bezpečnostní dveře FRD IV RC3 + EW60DP1-C včetně zárubně stavební otvor: 1130x1990 mm

cena výroba.....
 povrchová úprava RAL KOMAXIT.....
 samozavírač.....
 montáž.....
 doprava.....
 cena celkem.....



Veškeré výrobky jsou podloženy prohlášením o shodě

- ***kování v ceně***
- ***bez zámkové vložky***
- ***uvedené ceny jsou bez DPH***

10.4.2019.

S pozdravem :





KAVAN, spol. s r.o.
Družstevní ohoz 1308
140 21 Praha 4, Czech Republic
www.kavan.cz

CENOVÁ NABÍDKA – 1. 4. 2019

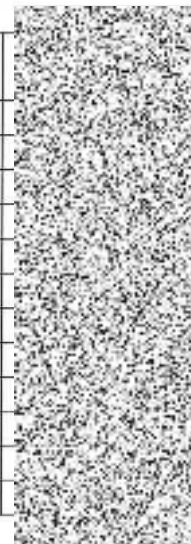
Energie – stavební a báňská a.s.
Vašíčkova 3081
272 04 Kladno



Montáže: Vestibul metra – prodejny jízdenek

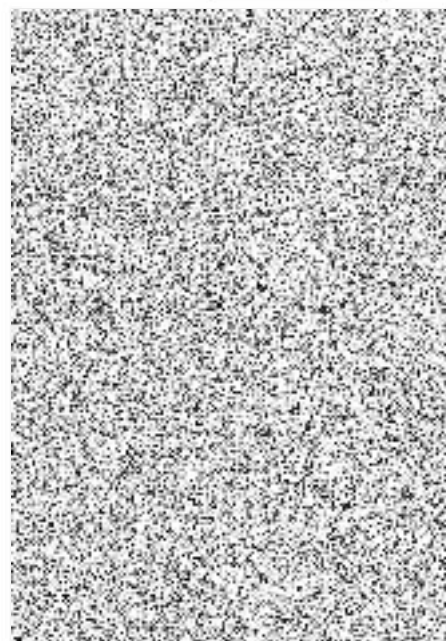
- **RAJSKÁ ZAHRADA**
- **Bezpečnostní dveře FRD IV RC3 + EW60DP1-C**

Bezpečnostní dveře FRD IV RC3 otvor 933x1985 mm EW60DP1 včetně speciální zárubně (bez zapuštění) Levé ven
Povrch ven – RAL 5017
Povrch dovnitř – RAL 5017
Kování R4 chrom klika/klika 72 mm + prodloužení
Vložku 30x60 cam dodává objednatel
Montáž dveří
Těsnění silikonové obvodové
Kukátko NE
Montáž a nástřik zárubně RAL 5017
Přeprava a stěhování dveří na místo (200 kg)
Samozavírač GEZE 4000
Režijní náklady
Cena celkem bez DPH



- Dle zaměření technika
- Kalkulace je včetně montáže a dopravy
- Dodání cca 8 týdnů od složení zálohy
- **NUTNO DOMĚŘIT PRO TENTO TYP DVEŘÍ**

V Praze dne 1. 4. 2019
Za firmu KAVAN spol. s r.o.





KAVAN, spol. s r.o.
Družstevní ohoz 1308
140 21 Praha 4, Czech Republic
www.kavan.cz

CENOVÁ NABÍDKA – 1. 4. 2019

Energie – stavební a báňská a.s.
Vašíčkova 3081
272 04 Kladno



Montáže: Vestibul metra – prodejny jízdenek

- **FLORENC**
- **Bezpečnostní dveře FRD IV RC3 + EW60DP1-C**

Bezpečnostní dveře FRD IV RC3 1130x1990 mm EW60DP1 včetně speciální zárubně tl. 170 mm (bez zapuštění) Pravé ven
Povrch ven – RAL 8019
Povrch dovnitř – RAL 8019
Kování R4 chrom klika/klika 72 mm + prodloužení
Vložku 30x60 cam dodává objednatel
Montáž dveří
Těsnění silikonové obvodové
Kukátko NE
Nástřík zárubně RAL 8019
Zednické práce + dozdnění ze 100 mm na 150 mm
<i>Může provést stavba</i>
Přeprava a stěhování dveří na místo (200 kg)
Samozavírač GEZE 4000
Režijní náklady
Cena celkem bez DPH



- Dle zaměření techniků
- Kalkulace je včetně montáže a dopravy
- Dodání cca 8 týdnů od složení zálohy



V Praze dne 1. 4. 2019



Cenová nabídka:

V Praze dne: 09.04.19

Akce: Předprodej jízdenek metro Rajska Zahrada

Zákazník:	ENERGIE stav. a banská
Adresa:	Vašičkova 3081, Kladno
Tel.:	
Kontaktní osoba:	
Tel.:	
e-mail:	

položka číslo	popis	vnější výška rámu / čistá průchozí výška	orientace L/P	materiál	typ uzávěru	výpň uzávěru	požární odolnost	kouřotěsnost	zvuková neprůzvučnost Rw =	povrchová úprava	Zavěsy	zámek	samozavírač	kování	cyfroidní vložka	dvířní zarážka	větrací mřížka	práh	zároveň	počet ks celkem	Cena uzávěru	Cena zámků	Cena příslušenství	Cena montáže ks	Cena výrobků celkem	Cena montáže celkem	Cena za položku celkem
1	1kf dveře ocelové	833/1985	L	ocel jekl + plech	otočné	plně	EW60	ne	-	RAL 5017	systemové	3bodový	ano	ano	ne	ne	ne	ne	systemová ocelová	1							
																					Cena výrobků celkem bez DPH						
																					Cena montáže						
																					Cena dopravy						
																					Cena celkem bez DPH						

Při dalším jednání s námi uvádějte číslo cenové nabídky.

Termin realizace zakázky:

Cena obsahuje: příslušenství uvedené v tabulce.

Cena je uvedena v Kč bez DPH.

Cenová nabídka byla zpracována pouze na základě vámi poskytnutých podkladů a pokud nedojde ke změnám v zadávací dokumentaci, může být považována za závaznou po dobu 45 dní na ceny dveří a příslušenství

Děkujeme za důvěru, kterou jste projevilí naší firmě, a těšíme se na další spolupráci.

S pozdravem



13/16

Cenová nabídka:

V Praze dne: 09.04.19

Akce: Předprodej jizdenek metro Florenc

Zákazník:	ENERGIE stav. a báňská
Adresa:	Vašíčkova 3081, Kladno
Tel.:	
Kontaktní osoba:	
Tel.:	
e-mail:	

položka číslo	popis	vnější výška rámu / čistá průchozí výška	orientace L/P	materiál	typ uzavření	výplň uzavření	požární odolnost	kouřošnost	zvuková neprůzvučnost Rw =	povrchová úprava	Závěsy	zámek	samozávěrací	kování	cylinrická vložka	dveřní zarážka	větrací mřížka	práh	zárubec	počet ks celkem	Cena uzavření	Cena zarážka	Cena příslušenství	Cena montáže ks	Cena výrobků celkem	Cena montáže celkem	Cena za položku celkem
1	1kf dveře ocelové	1130/1990	P	ocel jeří + plech	otočné	plně	EW60	ne	-	RAL 8019	systémové	3bodový	ano	ano	ne	ne	ne	ne	systémová ocelová	1							
																					Cena výrobků celkem bez DPH						
																					Cena montáže						
																					Cena dopravy						
																					Cena celkem bez DPH						

Při dalším jednání s námi uvádějte číslo cenové nabídky.

Termín realizace zakázky:

Cena obsahuje: příslušenství uvedené v tabulce.

Cena je uvedena v Kč bez DPH.

Cenová nabídka byla zpracována pouze na základě vami poskytnutých podkladů a pokud nedojde ke změnám v zadávací dokumentaci, může být považována za závaznou po dobu 45 dní na ceny dveří a příslušenství

Děkujeme za důvěru, kterou jste projevíli naší firmě, a těšíme se na další spolupráci.

S pozdravem

