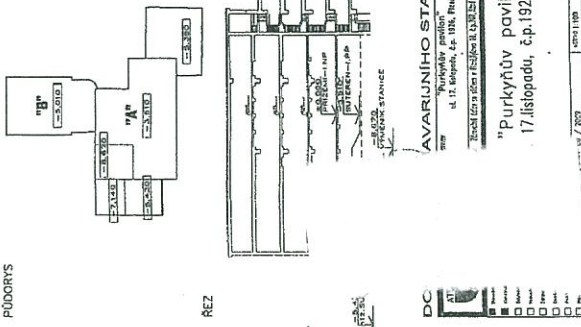


# PŮDORYS SUTERÉNU - I.PP



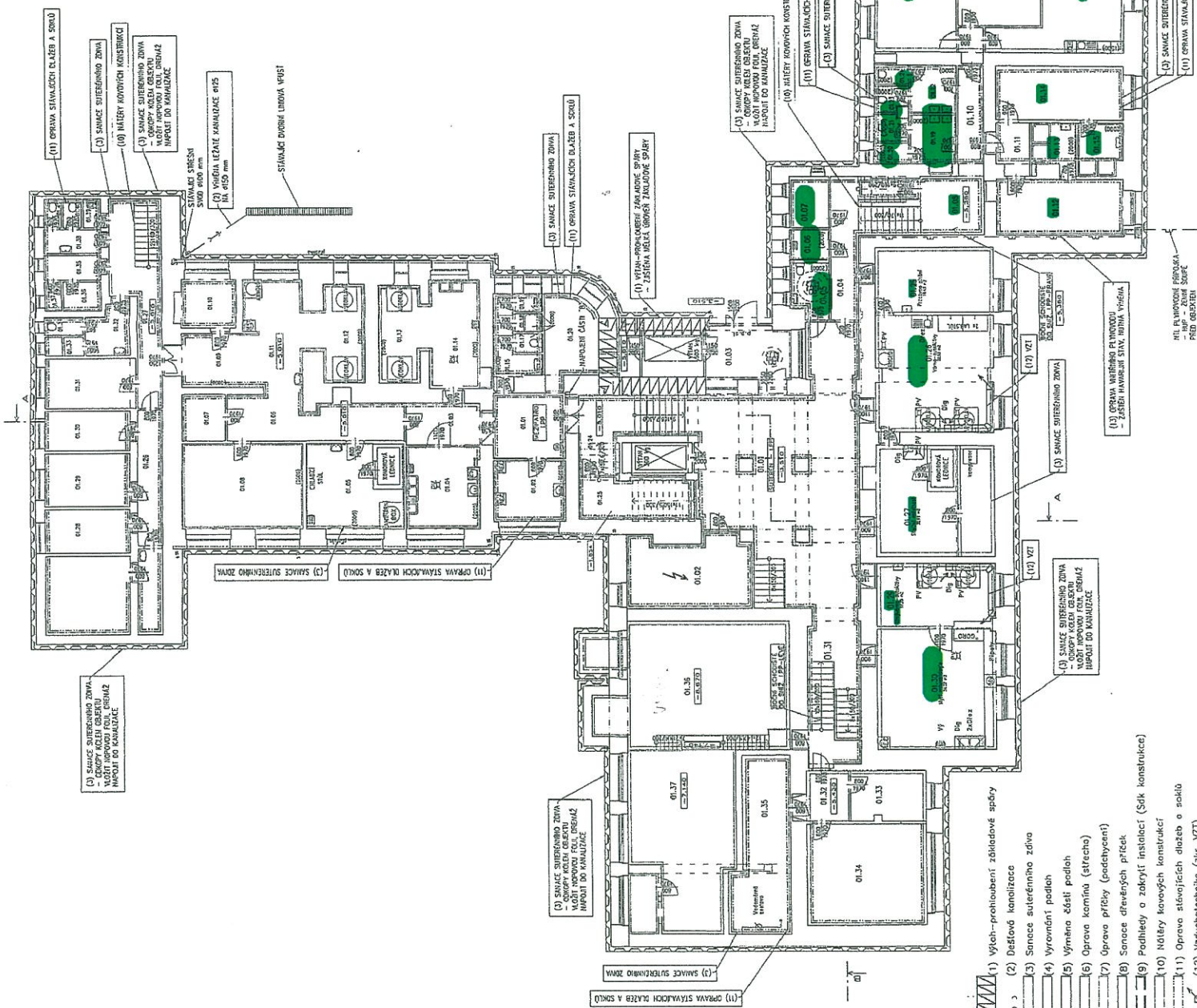
ORIENTAČNÍ SCHEMA OBJEKTU PŮDORYS



**AVARJUNIO STAVU OBJEKTU**  
 "Purkyňův pavilón"  
 ul. B. Němcové, č.p. 1926, Píseň  
 17. listopadu, č.p. 1926, Píseň

Číslo místnosti	Objekt	Podlahová úroveň	Plocha (m <sup>2</sup> )	Objem (m <sup>3</sup> )
01.01	Chodba 1	0.01	3000/2500	8313
01.02	Chodba 2	0.02	3000/2500	7500
01.03	Chodba 3	0.03	3000/2500	7500
01.04	Chodba 4	0.04	3000/2500	7500
01.05	Chodba 5	0.05	3000/2500	7500
01.06	Chodba 6	0.06	3000/2500	7500
01.07	Chodba 7	0.07	3000/2500	7500
01.08	Chodba 8	0.08	3000/2500	7500
01.09	Chodba 9	0.09	3000/2500	7500
01.10	Chodba 10	0.10	3000/2500	7500
01.11	Chodba 11	0.11	3000/2500	7500
01.12	Chodba 12	0.12	3000/2500	7500
01.13	Chodba 13	0.13	3000/2500	7500
01.14	Chodba 14	0.14	3000/2500	7500
01.15	Chodba 15	0.15	3000/2500	7500
01.16	Chodba 16	0.16	3000/2500	7500
01.17	Chodba 17	0.17	3000/2500	7500
01.18	Chodba 18	0.18	3000/2500	7500
01.19	Chodba 19	0.19	3000/2500	7500
01.20	Chodba 20	0.20	3000/2500	7500
01.21	Chodba 21	0.21	3000/2500	7500
01.22	Chodba 22	0.22	3000/2500	7500
01.23	Chodba 23	0.23	3000/2500	7500
01.24	Chodba 24	0.24	3000/2500	7500
01.25	Chodba 25	0.25	3000/2500	7500
01.26	Chodba 26	0.26	3000/2500	7500
01.27	Chodba 27	0.27	3000/2500	7500
01.28	Chodba 28	0.28	3000/2500	7500
01.29	Chodba 29	0.29	3000/2500	7500
01.30	Chodba 30	0.30	3000/2500	7500
01.31	Chodba 31	0.31	3000/2500	7500
01.32	Chodba 32	0.32	3000/2500	7500
01.33	Chodba 33	0.33	3000/2500	7500
01.34	Chodba 34	0.34	3000/2500	7500
01.35	Chodba 35	0.35	3000/2500	7500
01.36	Chodba 36	0.36	3000/2500	7500
01.37	Chodba 37	0.37	3000/2500	7500
01.38	Chodba 38	0.38	3000/2500	7500
01.39	Chodba 39	0.39	3000/2500	7500
01.40	Chodba 40	0.40	3000/2500	7500
01.41	Chodba 41	0.41	3000/2500	7500
01.42	Chodba 42	0.42	3000/2500	7500
01.43	Chodba 43	0.43	3000/2500	7500
01.44	Chodba 44	0.44	3000/2500	7500
01.45	Chodba 45	0.45	3000/2500	7500
01.46	Chodba 46	0.46	3000/2500	7500
01.47	Chodba 47	0.47	3000/2500	7500
01.48	Chodba 48	0.48	3000/2500	7500
01.49	Chodba 49	0.49	3000/2500	7500
01.50	Chodba 50	0.50	3000/2500	7500

Číslo místnosti	Objekt	Podlahová úroveň	Plocha (m <sup>2</sup> )	Objem (m <sup>3</sup> )
01.01	Chodba 1	0.01	3000/2500	8313
01.02	Chodba 2	0.02	3000/2500	7500
01.03	Chodba 3	0.03	3000/2500	7500
01.04	Chodba 4	0.04	3000/2500	7500
01.05	Chodba 5	0.05	3000/2500	7500
01.06	Chodba 6	0.06	3000/2500	7500
01.07	Chodba 7	0.07	3000/2500	7500
01.08	Chodba 8	0.08	3000/2500	7500
01.09	Chodba 9	0.09	3000/2500	7500
01.10	Chodba 10	0.10	3000/2500	7500
01.11	Chodba 11	0.11	3000/2500	7500
01.12	Chodba 12	0.12	3000/2500	7500
01.13	Chodba 13	0.13	3000/2500	7500
01.14	Chodba 14	0.14	3000/2500	7500
01.15	Chodba 15	0.15	3000/2500	7500
01.16	Chodba 16	0.16	3000/2500	7500
01.17	Chodba 17	0.17	3000/2500	7500
01.18	Chodba 18	0.18	3000/2500	7500
01.19	Chodba 19	0.19	3000/2500	7500
01.20	Chodba 20	0.20	3000/2500	7500
01.21	Chodba 21	0.21	3000/2500	7500
01.22	Chodba 22	0.22	3000/2500	7500
01.23	Chodba 23	0.23	3000/2500	7500
01.24	Chodba 24	0.24	3000/2500	7500
01.25	Chodba 25	0.25	3000/2500	7500
01.26	Chodba 26	0.26	3000/2500	7500
01.27	Chodba 27	0.27	3000/2500	7500
01.28	Chodba 28	0.28	3000/2500	7500
01.29	Chodba 29	0.29	3000/2500	7500
01.30	Chodba 30	0.30	3000/2500	7500
01.31	Chodba 31	0.31	3000/2500	7500
01.32	Chodba 32	0.32	3000/2500	7500
01.33	Chodba 33	0.33	3000/2500	7500
01.34	Chodba 34	0.34	3000/2500	7500
01.35	Chodba 35	0.35	3000/2500	7500
01.36	Chodba 36	0.36	3000/2500	7500
01.37	Chodba 37	0.37	3000/2500	7500
01.38	Chodba 38	0.38	3000/2500	7500
01.39	Chodba 39	0.39	3000/2500	7500
01.40	Chodba 40	0.40	3000/2500	7500
01.41	Chodba 41	0.41	3000/2500	7500
01.42	Chodba 42	0.42	3000/2500	7500
01.43	Chodba 43	0.43	3000/2500	7500
01.44	Chodba 44	0.44	3000/2500	7500
01.45	Chodba 45	0.45	3000/2500	7500
01.46	Chodba 46	0.46	3000/2500	7500
01.47	Chodba 47	0.47	3000/2500	7500
01.48	Chodba 48	0.48	3000/2500	7500
01.49	Chodba 49	0.49	3000/2500	7500
01.50	Chodba 50	0.50	3000/2500	7500

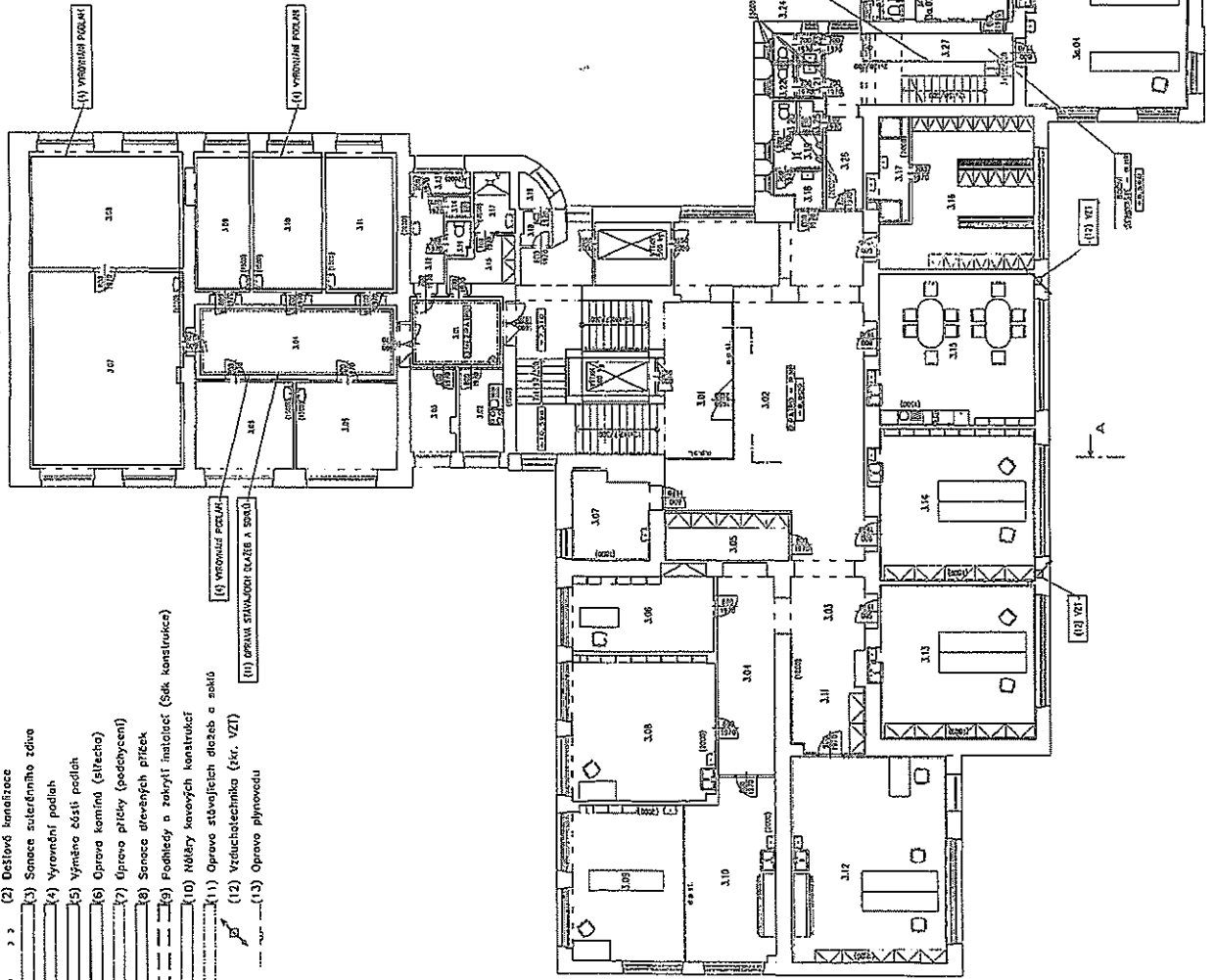


- LEGENDA:**
- 1) Výťah-prohloubení základové spřížky
  - 2) Dělové kanalizace
  - 3) Sanace suterénního zdva
  - 4) Vyrovnání podlah
  - 5) Výměna části podlah
  - 6) Oprava kamínů (střecha)
  - 7) Oprava přísky (podatýsenn)
  - 8) Sanace dřevěných příček
  - 9) Podhledy a zakrytí instalací (Sok konstrukce)
  - 10) Nátěry kovových konstrukcí
  - 11) Oprava stěvkových dílců a sokla
  - 12) Vzduchotechnika (chr. VZT)



**LEGENDA :**

- (1) výšh-prohuberní skládací epéry
- (2) Desťové kanalizace
- (3) Sonace zatepleného zdiva
- (4) Vyrovnání podlah
- (5) Výměna zásti podlah
- (6) Oprava kamínů (altacha)
- (7) Oprava prtky (podchycení)
- (8) Sonace dřevěných přístek
- (9) Podhledy a zaskyř instalací (Sok konstrukce)
- (10) Nálěry kavečích konstrukcí
- (11) Oprava stávajících dveřeb a soků
- (12) Vřúchotechnika (škr. VZT)
- (13) Oprava plynovodu



**Legenda místnosti 2. Patra-III.NP-A**

Čís. m. místnosti	Objekt	Popis	St. (m <sup>2</sup> )	Průp. (m <sup>2</sup> )
3.01	Šatovna	škr. dle 1500/1500	11,13	11,13
3.02	Šatovna	škr. dle 1500/1500	11,13	11,13
3.03	Šatovna	škr. dle 1500/1500	11,13	11,13
3.04	Šatovna	škr. dle 1500/1500	11,13	11,13
3.05	Šatovna	škr. dle 1500/1500	11,13	11,13
3.06	Šatovna	škr. dle 1500/1500	11,13	11,13
3.07	Šatovna	škr. dle 1500/1500	11,13	11,13
3.08	Šatovna	škr. dle 1500/1500	11,13	11,13
3.09	Šatovna	škr. dle 1500/1500	11,13	11,13
3.10	Šatovna	škr. dle 1500/1500	11,13	11,13
3.11	Šatovna	škr. dle 1500/1500	11,13	11,13
3.12	Šatovna	škr. dle 1500/1500	11,13	11,13
3.13	Šatovna	škr. dle 1500/1500	11,13	11,13
3.14	Šatovna	škr. dle 1500/1500	11,13	11,13
3.15	Šatovna	škr. dle 1500/1500	11,13	11,13
3.16	Šatovna	škr. dle 1500/1500	11,13	11,13
3.17	Šatovna	škr. dle 1500/1500	11,13	11,13

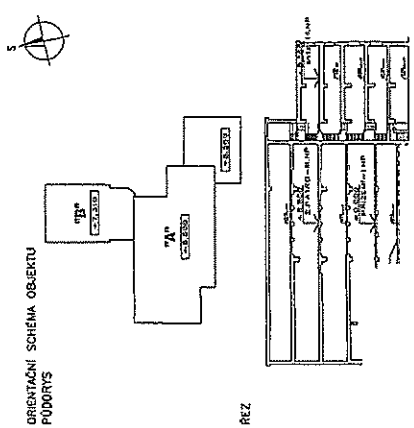
**Legenda místnosti Boční schodiště-III.NP-A**

Čís. m. místnosti	Objekt	Popis	St. (m <sup>2</sup> )	Průp. (m <sup>2</sup> )
3.18	Boční schodiště	škr. dle 1500/1500	11,13	11,13
3.19	Boční schodiště	škr. dle 1500/1500	11,13	11,13
3.20	Boční schodiště	škr. dle 1500/1500	11,13	11,13
3.21	Boční schodiště	škr. dle 1500/1500	11,13	11,13
3.22	Boční schodiště	škr. dle 1500/1500	11,13	11,13
3.23	Boční schodiště	škr. dle 1500/1500	11,13	11,13
3.24	Boční schodiště	škr. dle 1500/1500	11,13	11,13
3.25	Boční schodiště	škr. dle 1500/1500	11,13	11,13
3.26	Boční schodiště	škr. dle 1500/1500	11,13	11,13
3.27	Boční schodiště	škr. dle 1500/1500	11,13	11,13

**Legenda místnosti 3. Mezipatro-B**

Čís. m. místnosti	Objekt	Popis	St. (m <sup>2</sup> )	Průp. (m <sup>2</sup> )
3.28	Mezipatro	škr. dle 1500/1500	11,13	11,13
3.29	Mezipatro	škr. dle 1500/1500	11,13	11,13
3.30	Mezipatro	škr. dle 1500/1500	11,13	11,13
3.31	Mezipatro	škr. dle 1500/1500	11,13	11,13
3.32	Mezipatro	škr. dle 1500/1500	11,13	11,13
3.33	Mezipatro	škr. dle 1500/1500	11,13	11,13
3.34	Mezipatro	škr. dle 1500/1500	11,13	11,13
3.35	Mezipatro	škr. dle 1500/1500	11,13	11,13
3.36	Mezipatro	škr. dle 1500/1500	11,13	11,13
3.37	Mezipatro	škr. dle 1500/1500	11,13	11,13
3.38	Mezipatro	škr. dle 1500/1500	11,13	11,13
3.39	Mezipatro	škr. dle 1500/1500	11,13	11,13
3.40	Mezipatro	škr. dle 1500/1500	11,13	11,13
3.41	Mezipatro	škr. dle 1500/1500	11,13	11,13
3.42	Mezipatro	škr. dle 1500/1500	11,13	11,13
3.43	Mezipatro	škr. dle 1500/1500	11,13	11,13
3.44	Mezipatro	škr. dle 1500/1500	11,13	11,13
3.45	Mezipatro	škr. dle 1500/1500	11,13	11,13
3.46	Mezipatro	škr. dle 1500/1500	11,13	11,13
3.47	Mezipatro	škr. dle 1500/1500	11,13	11,13
3.48	Mezipatro	škr. dle 1500/1500	11,13	11,13
3.49	Mezipatro	škr. dle 1500/1500	11,13	11,13
3.50	Mezipatro	škr. dle 1500/1500	11,13	11,13
3.51	Mezipatro	škr. dle 1500/1500	11,13	11,13
3.52	Mezipatro	škr. dle 1500/1500	11,13	11,13
3.53	Mezipatro	škr. dle 1500/1500	11,13	11,13
3.54	Mezipatro	škr. dle 1500/1500	11,13	11,13
3.55	Mezipatro	škr. dle 1500/1500	11,13	11,13
3.56	Mezipatro	škr. dle 1500/1500	11,13	11,13
3.57	Mezipatro	škr. dle 1500/1500	11,13	11,13
3.58	Mezipatro	škr. dle 1500/1500	11,13	11,13
3.59	Mezipatro	škr. dle 1500/1500	11,13	11,13
3.60	Mezipatro	škr. dle 1500/1500	11,13	11,13
3.61	Mezipatro	škr. dle 1500/1500	11,13	11,13
3.62	Mezipatro	škr. dle 1500/1500	11,13	11,13
3.63	Mezipatro	škr. dle 1500/1500	11,13	11,13
3.64	Mezipatro	škr. dle 1500/1500	11,13	11,13
3.65	Mezipatro	škr. dle 1500/1500	11,13	11,13
3.66	Mezipatro	škr. dle 1500/1500	11,13	11,13
3.67	Mezipatro	škr. dle 1500/1500	11,13	11,13
3.68	Mezipatro	škr. dle 1500/1500	11,13	11,13
3.69	Mezipatro	škr. dle 1500/1500	11,13	11,13
3.70	Mezipatro	škr. dle 1500/1500	11,13	11,13
3.71	Mezipatro	škr. dle 1500/1500	11,13	11,13
3.72	Mezipatro	škr. dle 1500/1500	11,13	11,13
3.73	Mezipatro	škr. dle 1500/1500	11,13	11,13
3.74	Mezipatro	škr. dle 1500/1500	11,13	11,13
3.75	Mezipatro	škr. dle 1500/1500	11,13	11,13
3.76	Mezipatro	škr. dle 1500/1500	11,13	11,13
3.77	Mezipatro	škr. dle 1500/1500	11,13	11,13
3.78	Mezipatro	škr. dle 1500/1500	11,13	11,13
3.79	Mezipatro	škr. dle 1500/1500	11,13	11,13
3.80	Mezipatro	škr. dle 1500/1500	11,13	11,13
3.81	Mezipatro	škr. dle 1500/1500	11,13	11,13
3.82	Mezipatro	škr. dle 1500/1500	11,13	11,13
3.83	Mezipatro	škr. dle 1500/1500	11,13	11,13
3.84	Mezipatro	škr. dle 1500/1500	11,13	11,13
3.85	Mezipatro	škr. dle 1500/1500	11,13	11,13
3.86	Mezipatro	škr. dle 1500/1500	11,13	11,13
3.87	Mezipatro	škr. dle 1500/1500	11,13	11,13
3.88	Mezipatro	škr. dle 1500/1500	11,13	11,13
3.89	Mezipatro	škr. dle 1500/1500	11,13	11,13
3.90	Mezipatro	škr. dle 1500/1500	11,13	11,13
3.91	Mezipatro	škr. dle 1500/1500	11,13	11,13
3.92	Mezipatro	škr. dle 1500/1500	11,13	11,13
3.93	Mezipatro	škr. dle 1500/1500	11,13	11,13
3.94	Mezipatro	škr. dle 1500/1500	11,13	11,13
3.95	Mezipatro	škr. dle 1500/1500	11,13	11,13
3.96	Mezipatro	škr. dle 1500/1500	11,13	11,13
3.97	Mezipatro	škr. dle 1500/1500	11,13	11,13
3.98	Mezipatro	škr. dle 1500/1500	11,13	11,13
3.99	Mezipatro	škr. dle 1500/1500	11,13	11,13
3.100	Mezipatro	škr. dle 1500/1500	11,13	11,13

**PŮDORYS 2. PATRA - III.NP**



**AVARIJNÍHO STAVU OBJEKTU**

Průmyslový podnik  
ul. 17. listopadu, č.p. 1926, Píseň

Objekt: "Purkyňův pavilon"  
ul. 17. listopadu, č.p. 1926, Píseň

Čís. m. místnosti: 3.01  
Průp. (m<sup>2</sup>): 11,13

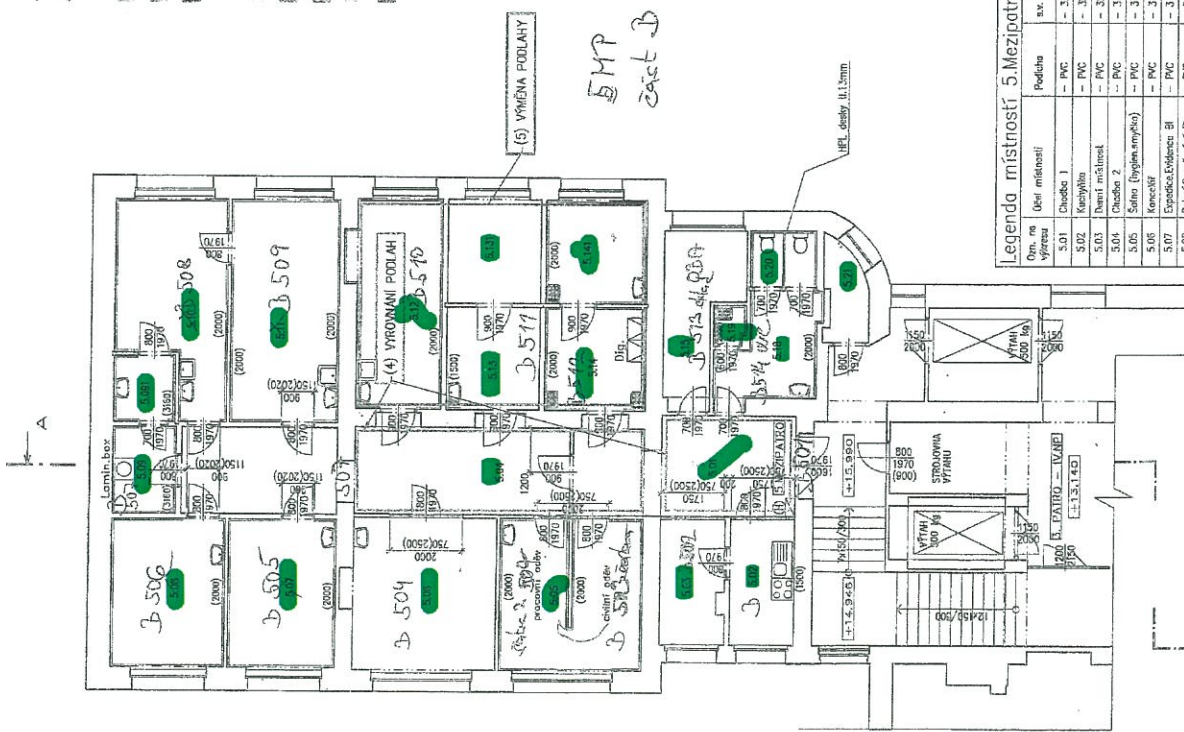




- LEGENDA**
- (1) Východ-proh
  - (2) Dešťová ka
  - (3) Sanace sut
  - (4) Vyrovnání f
  - (5) Výměna čá
  - (6) Oprava kon
  - (7) Úprava přit
  - (8) Sanace dře
  - (9) Podhledy a
  - (10) Nátěry ko
  - (11) Oprava st
  - (12) Vzduchote
  - (13) Oprava pl;

**PŮDO**

ORIENTAČNÍ SCHEMA O  
PŮDORYS



**Legenda místností 5. Mezipatro-B**

Ozn. na výměru	Učel místnosti	Podlahu	h.v. [mm]	Plocha [m <sup>2</sup> ]
5.01	Chodba 1	PVC	3240	16,86
5.02	Kuchynka	PVC	3250	6,09
5.03	Domí mřížkov	PVC	3250	6,06
5.04	Chodba 2	PVC	3180	26,20
5.05	Sálka (hygien. umýva)	PVC	3180	16,79
5.06	Kancelář	PVC	3190	17,24
5.07	Společenská místn. B1	PVC	3170	12,33
5.08	Sálka (dovoz. zboží) B	PVC	3190	12,92
5.09	Pracovna IS	PVC	3160	4,17
5.091	Pracovna	PVC	3160	3,06
5.10	Laboratorní IS	PVC	3160	15,71
5.11	Laboratorní IS	PVC	3180	19,52
5.12	Přijímací místn. B	PVC	3110	14,21
5.13	GD00 1	PVC	3190	15,10
5.131	GD00 2	PVC	3180	7,41
5.14	GD00 3	PVC	3150	16,23
5.141	GD00 4	PVC	3150	7,93
5.15	Sálka	PVC	3200	8,28
5.18	Umývárna	ker. dlažba	3200	7,26
5.19	Úklad	ker. dlažba	3200	1,01
5.20	WC	ker. dlažba	3200	2,77
5.21	Sálka (střední místn. B)	PVC	3200	3,10
				<b>229,08</b>

