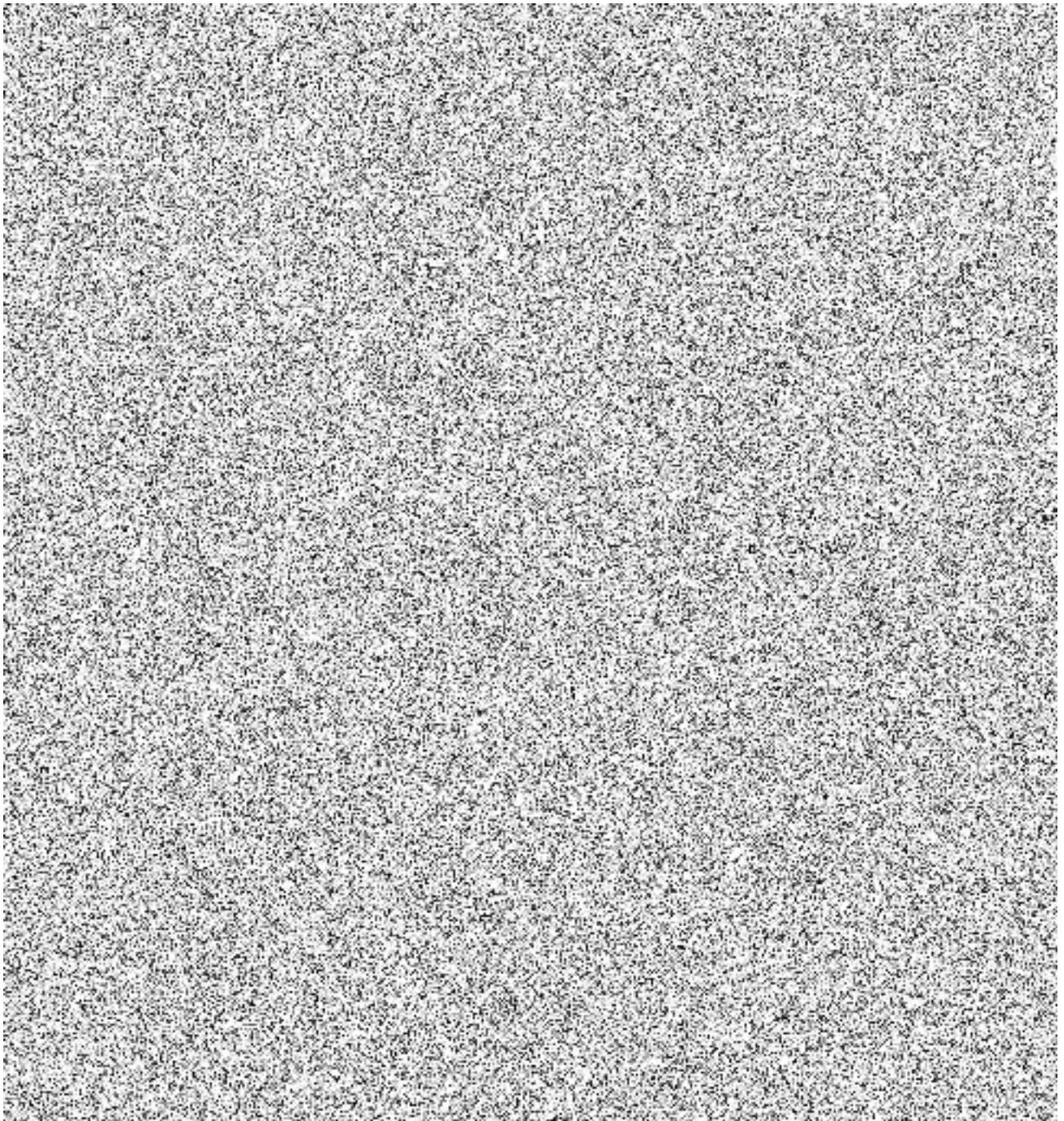
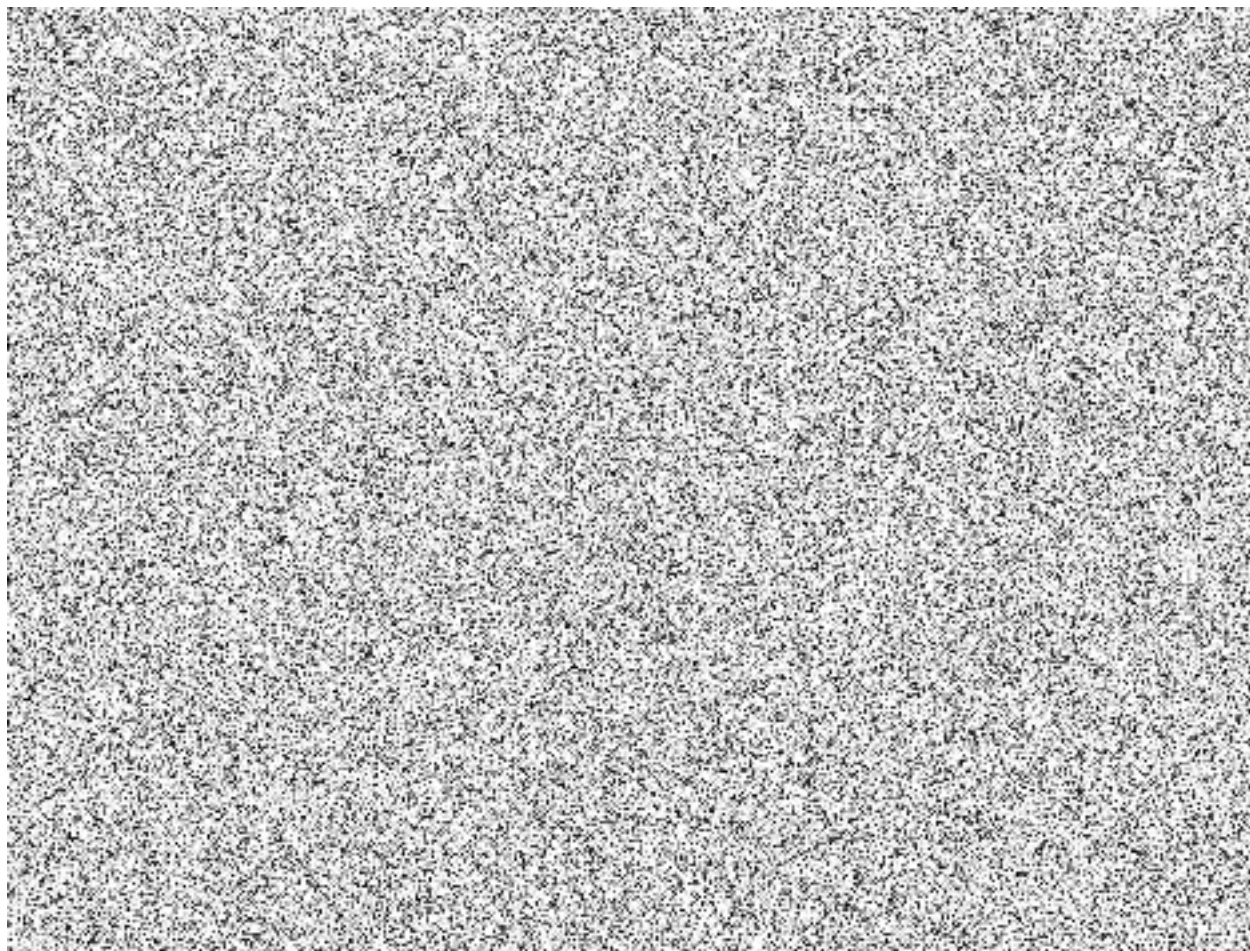


Podmínky provozování elektrické stanice Budějovická během realizace akce „Rekonstrukce distribuční transformovny ve stanici Budějovická“

Dle zákona č. 266/1994 Sb. o dráhách provozovatelem dráhy a tedy veškerých technologií nutných k jejímu řádnému provozování, včetně elektrické stanice (dále jen DT) a příslušných technologií předaných zhotoviteli v rámci předání staveniště a dosud nepřevzatých objednatel, zůstává objednatel. Z tohoto důvodu jsou pro obsazení a provoz DT stanoveny následující podmínky, které je zhotovitel povinen respektovat:



dispečer EDM trať C
dispečer EDM vedoucí směny



15. Kontaktní osoby:

za zhotovitele:

za objednatele:

