

Modernizace silnoproudých zařízení metra

Rekonstrukce distribuční transformovny ve stanici Budějovická

Celkový soupis prací nákladů v Kč

Část	Druh nákladů	Náklad v Kč
	<p>Technologická část - provozní soubory</p> <p>D.1 PS 01 - Technologické zařízení DT</p> <p>D.2 PS 02 - Kabelová vedení 22 kV</p> <p>D.3 PS 03 - Silové rozvody</p> <p>D.4 PS 04 - Sdělovací zařízení</p> <p>D.5 PS 05 - ASDŘ-E</p> <p>D.7 PS 07 - ASDŘ-D</p> <p>D.8 PS 08 - ASDŘ-T</p> <p>Provozní soubory celkem</p>	
	<p>Stavební část - stavební objekty</p> <p>E.1 SO 01 - Stavební úpravy</p> <p>E.2 SO 02 - Vzduchotechnika</p> <p>E.3 SO 03 - Vytápění</p> <p>E.4 SO 04 - ZTI</p> <p>E.5 SO 05 - Osvětlení</p> <p>E.6 SO 06 - úprava EPS</p> <p>E.7 SO 07 - Bezpečnostní a únikové značení</p> <p>E.8 SO 08 - Požární těsnění</p> <p>Objekty celkem</p>	
	<p>Vedlejší a ostatní náklady</p> <p>Zařízení staveniště</p> <p>Projektové práce</p> <p>Geodetické práce</p> <p>Vedlejší náklady celkem</p>	
	Cena stavby bez DPH v Kč	78 400 937,95

Soupis prací

Stavba: Modernizace silnoproudých zařízení metra-Rekonstrukce distribuční transformovny ve stanici Budějovická
Část: D.1
Objekt: PS 01 - Technologické zařízení DT
JKSO:

Objednatel: DPP a.s.

Zhotovitel:

Datum: 6.3.2019

P.Č.	Kod položky	Popis	MJ	Množství celkem	Jedn.cena [Kč]	Cena celkem [Kč]	Výpočet, komentář, odkaz na část dokumentace
1	2	3	4	5	6	7	8

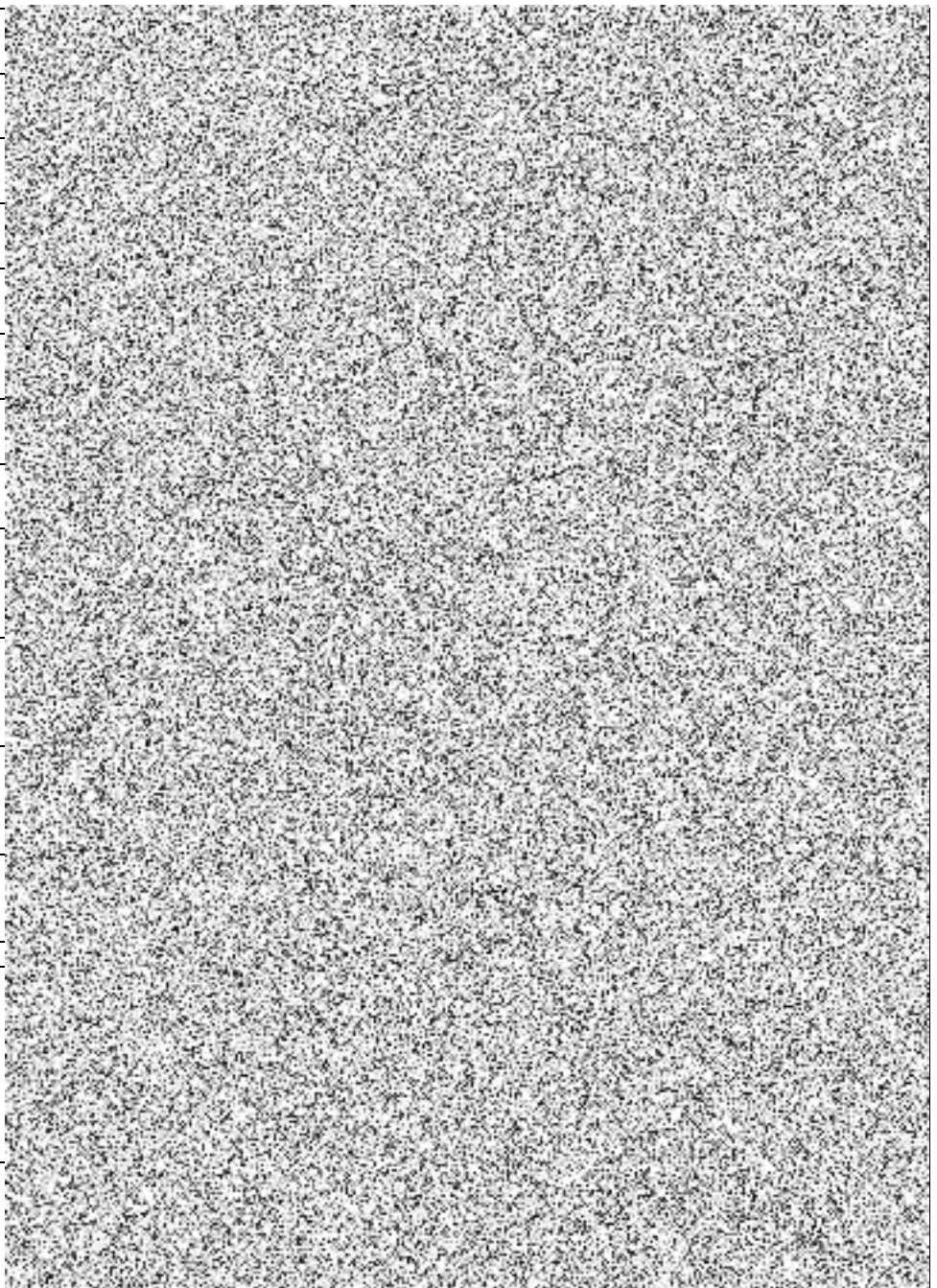
CELKEM SO/PS:



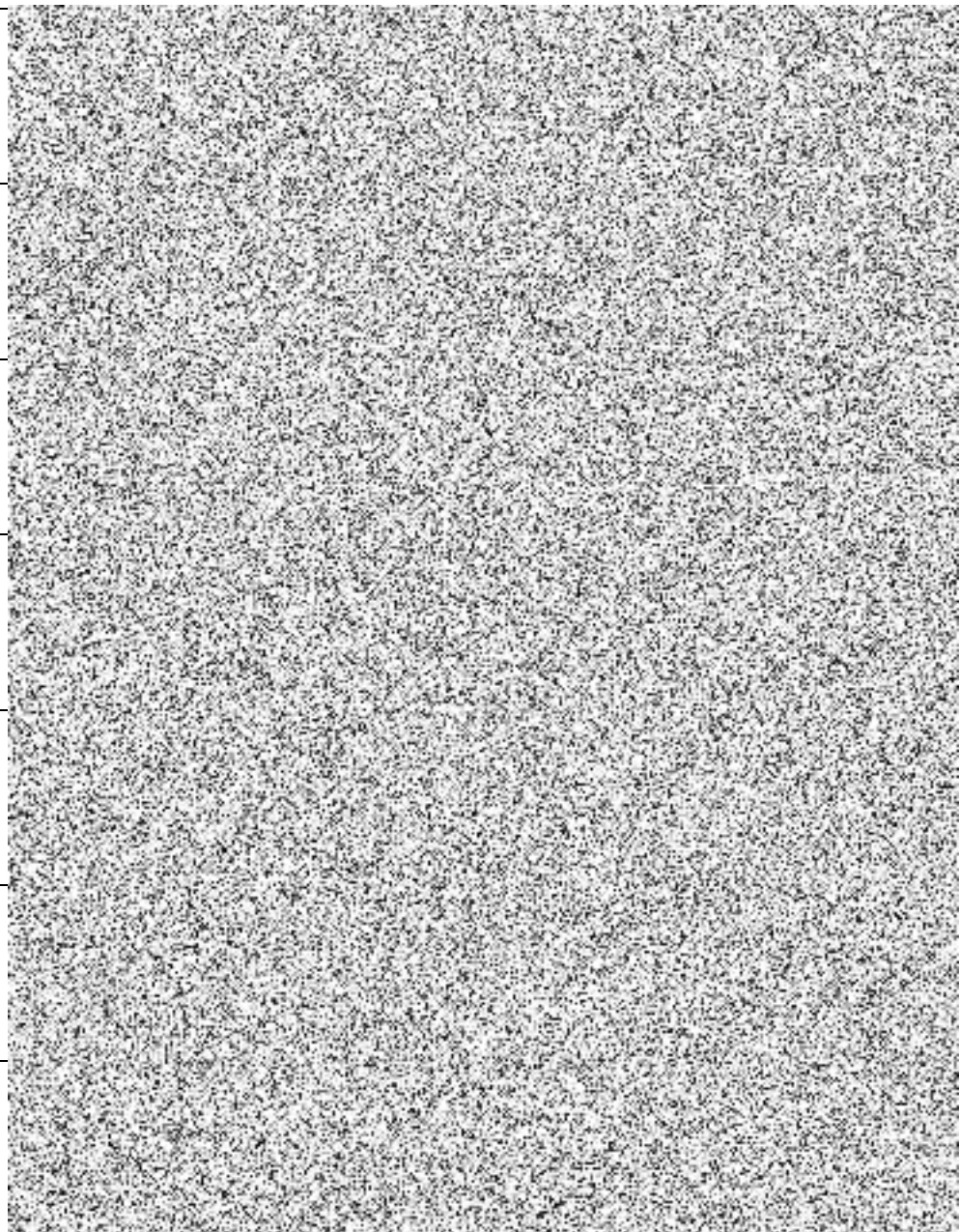
1 Technologie DT

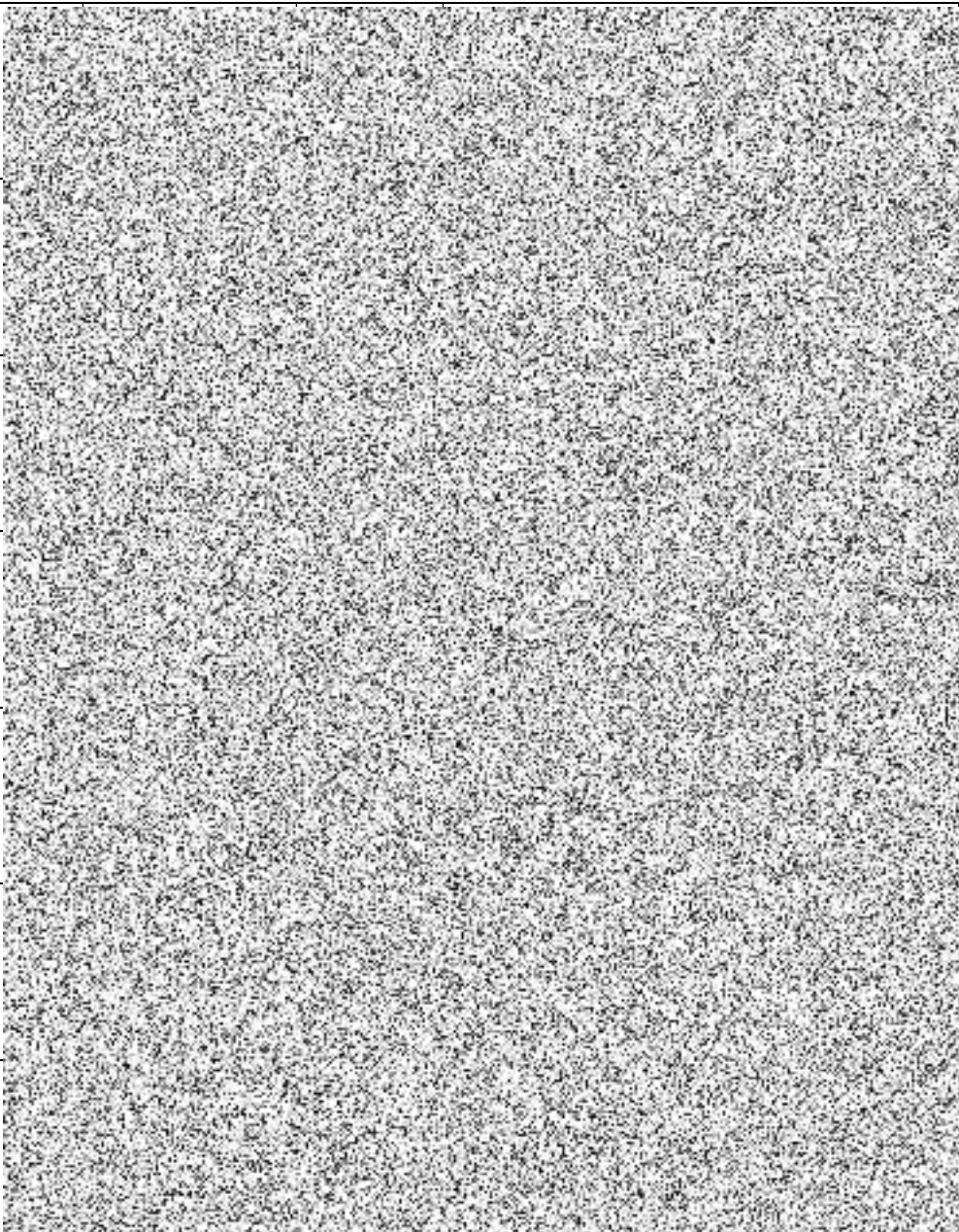
1	740-01-001	Rozváděč 22 kV (R22 + DE90)	ks				
2	740-01-002	Úprava hlavního motorového rozváděče 400 V AC (RM)	ks				
3	740-01-003	Úprava hlavního světelného rozváděče 400 V AC (RS)	ks				
4	740-01-004	Úprava hlavního stejnosměrného rozváděče 220 V DC (RU220)	ks				
5	740-01-005	Usměrňovač – dobýječ 220 V DC (GU1, GU2)	ks				
6	740-01-006	Prívodní skříň dobýječů (RGU)	ks				
7	740-01-007	Akumulátorová staniční baterie (GB220A, GB220B)	ks				
8	740-01-008	Rozvodnice vývodů z akubaterií (RGB220)	ks				
9	740-01-009	Zdroj bezvýpadkového napájení (ZBN1) sestávající z: Zdrojová skříň (UPS1, UPS2) - 2 ks Akumulátorová baterie UPS (GB480.11, GB480.12) - 2 ks Rozvodnice jistění externí baterie (IB11, IB12) - 2 ks	ks				
10	740-01-010	Rozváděč bezvýpadkového napájení (RBN1)	ks				
11	740-01-011	Distribuční transformátor 630 kVA (T71, T72)	ks				
12	740-01-012	Distribuční transformátor 400 kVA (T61, T62)	ks				
13	740-01-013	Rozvodnice pro připojení dieselagregátu (MXDA1)	ks				
14	740-01-014	Rozvaděč dieselagregátu (MXDA2)	ks				

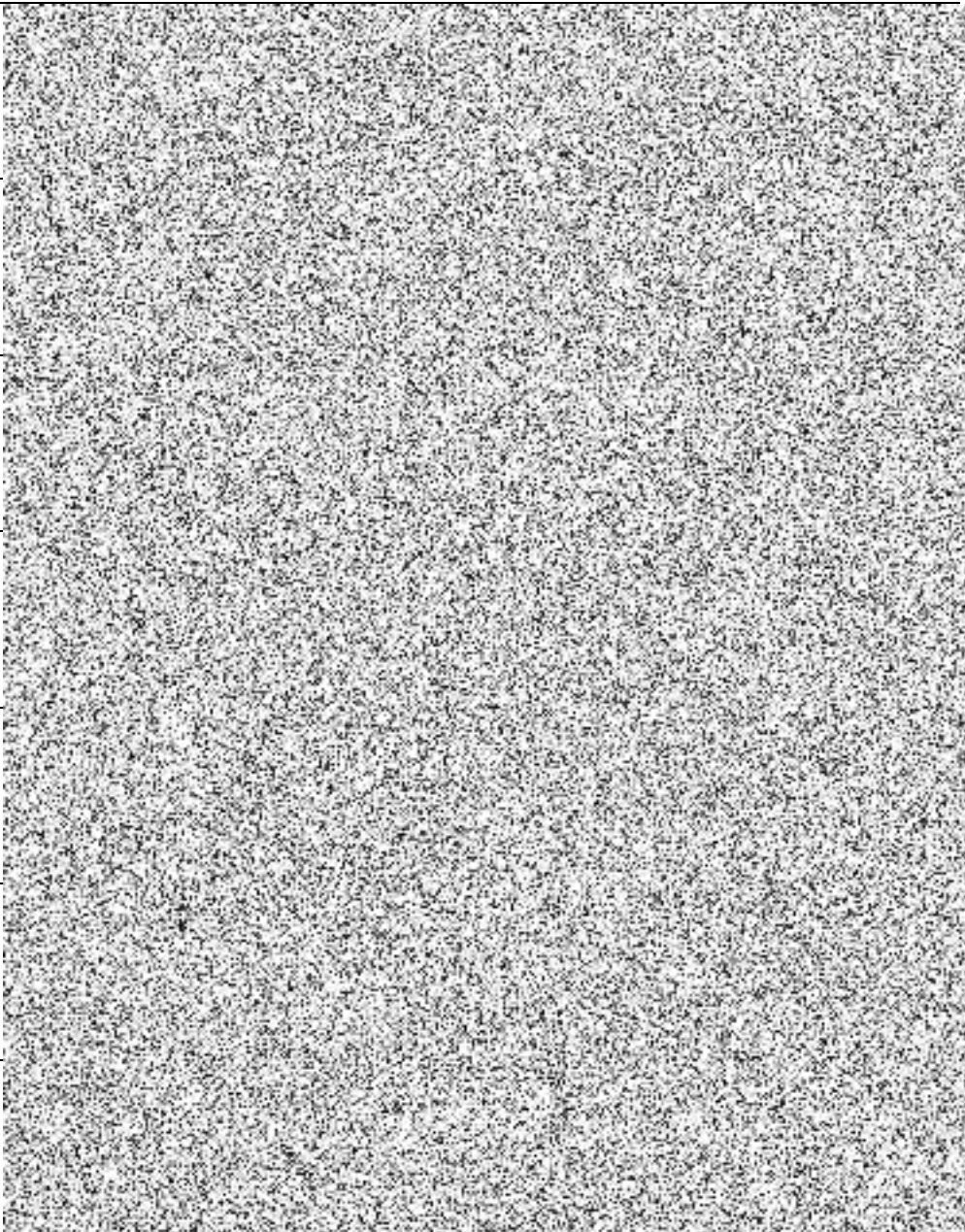
15	740-01-015	Kompenzační rozvaděč 400kVAr (RCA a RCB)	ks
16	740-01-016	Trojčlenný odpojovač 22 kV (77P, 78P) včetně zákrytů	ks
17	740-01-017	Úpravy v rozvaděči občanské vybavenosti (RM/E)	kpl
18	740-01-018	Úpravy v kompenzačním rozvaděči občanské vybavenosti (RC/E)	kpl
19	740-01-019	Přesunutí stávajícího rozvaděče RGB220	kpl
20	740-01-036	Přesunutí stávající baterie 220V DC	ks
21	740-01-037	Přesunutí nového rozvaděče MXDA2	ks
22	740-01-038	Monitorovací systém baterí	ks
23	740-01-020	optický kabel 12vl. SM 9/125 "V"	m
24	740-01-021		m
25	740-01-022		m
26	745253	Kabelová koncovka 22kV - teplem smrštitelná	ks
27	740-01-043	Samoobnovitelná průrazka - 120V	ks
28	743109	Kabel Cu "R" M 1 x 185 mm ²	m
29	743007	Kabel Cu "R" M 1 x 120 mm ²	m



30	743208A	Kabel Cu "V" P(750)90-M 1 x 185 mm ²	m
31	743209A	Kabel Cu "V" P(750)90-M 1 x 240 mm ²	m
32	743202A	Kabel Cu "V" P(750)90-M 1 x 25 mm ²	m
33	743242	Kabel Cu "V" P(750)90-M 4 x 120 mm ²	m
34	743243	Kabel Cu "V" P(750)90-M 4 x 150 mm ²	m
35	743217A	Kabel Cu "V" P(750)90-M 3 x 2,5 mm ²	m
36	743218A	Kabel Cu "V" P(750)90-M 3 x 4 mm ²	m

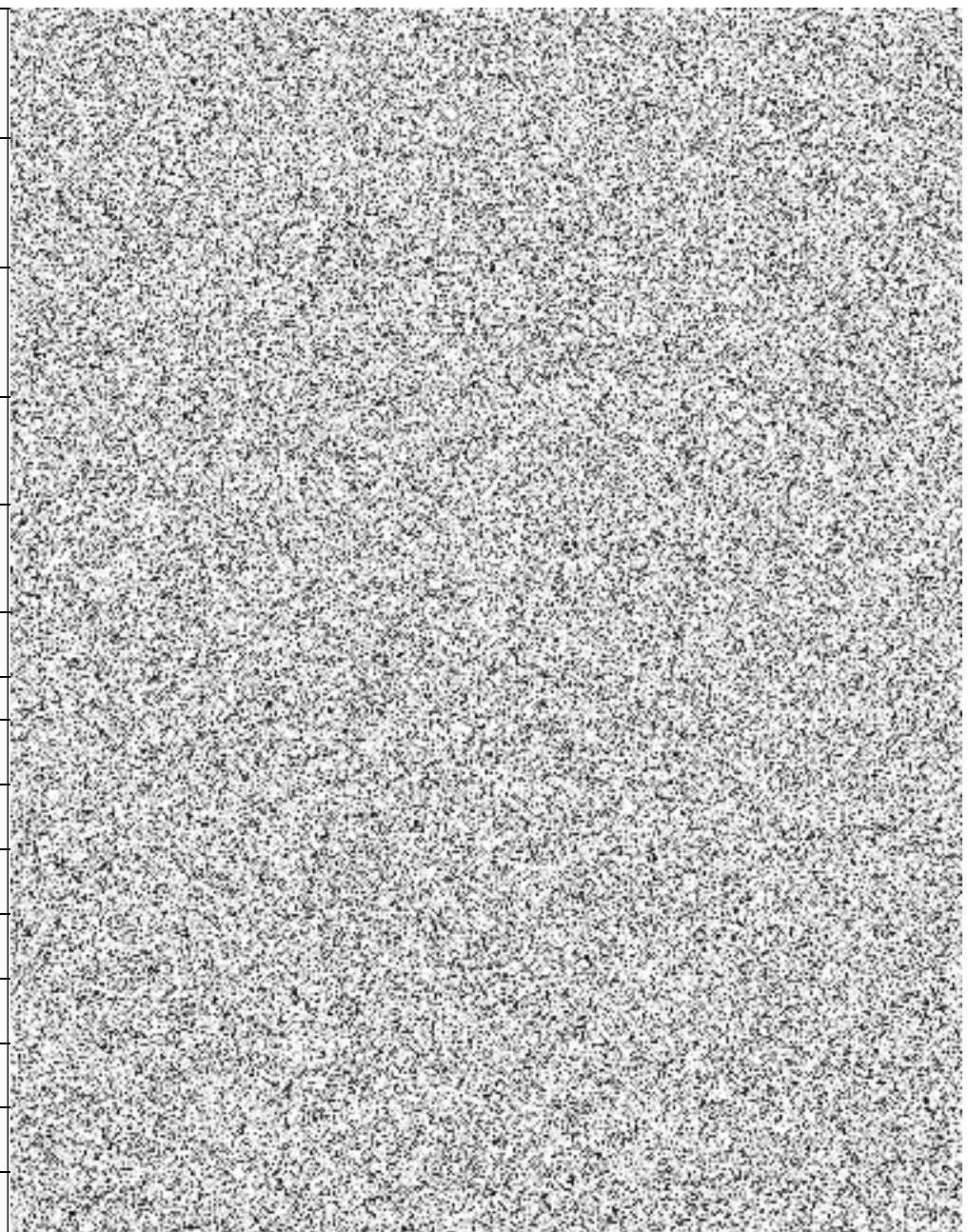


37	743239	Kabel Cu "V" P(750)90-M 4 x 50 mm ²	m	
38	743238	Kabel Cu "V" P(750)90-M 4 x 35 mm ²	m	
39	743240	Kabel Cu "V" P(750)90-M 4 x 70 mm ²	m	
40	743252	Kabel Cu "V" P(750)90-M 5 x 25 mm ²	m	
41	743208B	Kabel Cu "V" P(750)90-M 1 x 185 mm ²	m	
42	743209B	Kabel Cu "V" P(750)90-M 1 x 240 mm ²	m	
43	743202B	Kabel Cu "V" P(750)90-M 1 x 25 mm ²	m	

44	743205	Kabel Cu "V" P(750)90-M 1 x 95 mm ²	m	
45	743261	Kabel Cu "V" P(750)90-M 12 x 1,5 mm ²	m	
46	743213	Kabel Cu "V" P(750)90-M 2 x 1,5 mm ²	m	
47	743214	Kabel Cu "V" P(750)90-M 2 x 2,5 mm ²	m	
48	743216	Kabel Cu "V" P(750)90-M 3 x 1,5 mm ²	m	
49	743217B	Kabel Cu "V" P(750)90-M 3 x 2,5 mm ²	m	
50	743218B	Kabel Cu "V" P(750)90-M 3 x 4 mm ²	m	

51	756034	kabel Cu "V" P(750)90-M 2x2x0.8	m
52	745601	Zemnicí pásek FeZn 30/4 mm	m
53	745257	Zemnicí pásek Cu 40x3mm	m
54	745258-R1	Zemnicí přípojnice	kus
55	745262	Kabelové žlaby šířky 183 mm (např. UNI 121.E) vč. vík a spon - rovné i odbočné díly	m
56	745266	Demontáže stávajících azbestových desek a kabelových žlabů	kg
57	740-01-023	Krycí plech	m2
58	745409	Kabelový rošt metalizovaný R11 P(750)90-M	m
59	740-01-044	Přepážka pro oddělení kabelů v=60mm	m
60	745542	Kabelová lávka metalizovaná L48 P(750)90-M	m
61	745507	Kabelová lávka metalizovaná L43 P(750)90-M	m
62	745506	Kabelová lávka metalizovaná L42 P(750)90-M	m

63	745509	Kabelová lávka metalizovaná L45 P(750)90-M	m
64	745541	Kabelová lávka metalizovaná L47 P(750)90-M	m
65	745508	Kabelová lávka metalizovaná L44 P(750)90-M	m
66	740-01-047	Izolační podložka pod rozvaděč 22kV	m2
67	749005	Vyvěšení stávajících kabelů a jejich opětné uložení do nové kabelové trasy	m
68	749509	Demontáže stávající kabeláže, včetně odvozu a ekologické likvidace odpadu	m
69	749006	Demontáž kabelového roštu včetně upevnění a příslušenství	m
70	740-01-024	Demontáž R22 – skříňový rozvaděč 22 kV - 13 polí	ks
71	740-01-025	Demontáž GS1 – skříňový rozvaděč NN - 1 pole	ks
72	740-01-026	Demontáž RN1 – skříňový rozvaděč NN - 1 pole	ks
73	740-01-027	Demontáž RD1 – skříňový rozvaděč NN - 1 pole	ks
74	740-01-028	Demontáž RGB – nástěnný rozvaděč NN - 1 pole	ks
75	740-01-029	Demontáž GU1 GU2 - Usměrňovače	ks
76	740-01-030	Demontáž RCA, RCB – Kompenzační rozvaděče	ks
77	740-01-031	Demontáž MXDA2 – rozvaděč diesel agregátu v DT	ks



78	740-01-032	Demontáž MXDA1– rozvaděč připojení diesel agregátu	ks
79	740-01-033	Demontáž Akumulační kamna	ks
80	740-01-034	Demontáž Panely ochran rozvaděče 22kV	ks
81	740-01-035	Demontáž GB220 – akumulátorová baterie – 108 článků OPzS 250	ks
82	740-01-046	Demontáž Distribuční transformátor 400 kVA (T61, T62), bez krytu	ks
83	740-01-047	Demontáž Distribuční transformátor 630 kVA (T71, T72), bez krytu	ks
84	749981	Výchozí revize, revizní zpráva	kpl
85	749982	Individuální a komplexní zkoušky	kpl
86	749983	Provedení prohlídky a zkoušky právnickou osobou, vydání průkazu způsobilosti	ks
87	749984	Nastavení, oživení a zaregulování systému	kpl
88	749985	Zaškolení obsluhy	kpl
89	740-02-038	pronájem náhradního zdroje 400kVA	den
90	740-02-039	pronájem náhradního zdroje 250kVA	den
91	740-02-040	pohonné hmoty pro provoz náhradního zdroje	lt
92	740-02-041	zajištění odborného posudku vypracovaného autorizovanou osobou dle §32 zákona č. 201/2012 Sb. o ochraně ovzduší	ks
93	740-02-042	zajištění rozptylové studie pro znečišťující látky dle přílohy č. 15 k vyhlášce MPŽ č. 415/2012 Sb.	ks

Kabely a kabelové trasy musí splňovat požadavky a závazné podmínky stanovené SM č. 22-2012-01 □

Pozn.

Součástí jednotkových cen položek musí být:

- **dodávka včetně montáže pokud není uvedeno jednotlivě.**
- **pomocné lešení.**
- **vnitrostaveništní přesun hmot, odvoz a likvidace vybouraného a demontovaného materiálu.**

- příplatky na případné ztížené podmínky, které nejsou vykázány zvlášť.

Uchazeč musí stanovit jednotkové ceny položek podle individuálně kalkulace s využitím projektové dokumentace a zohlednit konkrétní materiálovou a konstrukční charakteristiku prací a dodávek. Součástí jednotkových cen položek musejí být i příplatky na územní a provozní vlivy a ztížené podmínky v podzemí, které nejsou vykázány zvlášť.

Součástí nabídkové ceny musí být veškeré náklady, aby cena byla konečná a zahrnovala celou dodávku a montáž.

Dodávky a montáže uvedené v nabídce musí být, včetně veškerého souvisejícího doplňkového, podružného a montážního materiálu, tak, aby celé zařízení bylo funkční a splňovalo všechny předpisy, které se na ně vztahují.

Všeobecná poznámka: Uchazeč si je vědom, že kontrola výměr je součástí zadávacích podmínek. Všechny konstrukce jsou oceňovány a dodávány plně funkční, tj. včetně upevňovacích prvků, podpor, prostupů apod. Uvedené výrobky jsou referenční typy.

Ceny dodávek a prací jsou uvedeny bez DPH.

Soupis prací

Stavba: Modernizace silnoproudých zařízení metra-Rekonstrukce distribuční transformovny ve stanici Budějovická
Část: D.2
Objekt: PS 02 - Kabelová vedení 22 KV
JKSO:

Objednatel: DPP a.s.
Zhotovitel:
Datum: 6.3.2019

P.Č.	Kod položky	Popis	MJ	Množství celkem	Jedn.cena [Kč]	Cena celkem [Kč]	Výpočet, komentář, odkaz na část dokumentace
1	2	3	4	5	6	7	8

CELKEM SO/PS:

1	02-001	Kabel 22-CXEKVCH(E)-R-M 1x240	m				
2	02-002	Kabelová spojka 22kV - teplem smrštitelná	kus				
3	02-003	Kabelová koncovka 22kV - teplem smrštitelná	kus				
4	02-004	Kabel 1-CHKE-R-M 1x120 ("R" 1x120 Cu-M)	m				
5	02-005	Kabelová spojka pro nadložný vodič - teplem smrštitelná	kus				
6	02-006	Ukončení nadložního vodiče na zemnicí přípojnicí	kus				
7	02-007	Zemnicí pásek FeZn 30x4 nebo vodič průměru 10mm	m				
8	02-008	Zemnicí pásek Cu 40x3mm	m				
9	02-009	Svazkovací pásy	kus				
10	02-010	Značení kabelů a žlabů	kus				
11	02-011	Kabelové žlaby např. UNI 121 vč. vík a spon - rovné i odbočné díly, včetně přechodových dílů	m				
12	02-012	Konstrukce pro změnu výšky kabelových žlabů - z háku na stojinách na zem - včetně kabelových žlabů např. KD a KH	ks				
13	02-013	Kabel.konstrukce, kabel. žebřík, vč.přisloušenství, s předepsanou požární odolností	m				
14	02-014	Hák pro kabelový žlab do kruhových a rovných stojin	ks				
15	02-015	Patka pro ukotvení kabelového žlabu proti posunu	ks				
16	02-016	Ocelový plech pochozí, rýhovaný, žlutočerný nátěr	m2				
17	02-017	Krycí plech	m2				
18	02-018	Nehořlavá deska Cemvin tl. 10mm	m2				
19	02-019	Protipožární těsnění - odstranění stávajícího	m2				
20	02-020	Protipožární těsnění - zřízení nového	m2				
21	02-021	Příchytka např. KP46/1	kus				
22	02-022	Ocelová nosná konstrukce metalizovaná všeobec PO 90 min	kg				
23	02-023	Revize, zkoušky	kpl				
24	02-024	Komplexní zkoušky	kpl				
25	02-030	Průkaz způsobilosti	ks				
26	02-025	Najetí kabelů zvýšeným napětím	ks				
27	02-026	Stavební přípomoc	kpl				
28	02-027	Demontáže stávajících lávek, včetně odvozu a ekologické likvidace odpadu	m				
29	02-028	Demontáž stávajícího VN kabelu, včetně odvozu a ekologické likvidace odpadu. Jedná se o kabely CMKQY 1x240 s olejovým dielektrikem.	m				
30	02-031	Demontáž stávajícího nadložního kabelu Cu 1x120	m				
31	02-029	Demontáže stávajících azbestových desek a kabelových žlabů / koryt, včetně odvozu a ekologické likvidace odpadu	kg				

Kabely a kabelové trasy musí splňovat požadavky a závazné podmínky stanovené SM č. 22-2012-01

Pozn.

Součástí jednotkových cen položek musí být: .

- **dobávka včetně montáže pokud není uvedeno jednotlivě.**
- **pomocné lešení.**
- **vnitrostaveništní přesun hmot, odvoz a likvidace vybouraného a demontovaného materiálu.**
- **příplatky na případné ztížené podmínky, které nejsou vykázány zvlášť.**

Uchazeč musí stanovit jednotkové ceny položek podle individuálně kalkulace s využitím projektové dokumentace a zohlednit konkrétní materiálovou a konstrukční charakteristiku prací a dodávek. Součástí jednotkových cen položek musejí být i příplatky na územní a provozní vlivy a ztížené podmínky v podzemí, které nejsou vykázány zvlášť.

Součástí nabídkové ceny musí být veškeré náklady, aby cena byla konečná a zahrnovala celou dobávku a montáž.

Dobávky a montáže uvedené v nabídce musí být, včetně veškerého souvisejícího doplňkového, podružného a montážního materiálu, tak, aby celé zařízení bylo funkční a splňovalo všechny předpisy, které se na ně vztahují.

Všeobecná poznámka: Uchazeč si je vědom, že kontrola výměř je součástí zadávacích podmínek. Všechny konstrukce jsou oceňovány a dobávány plně funkční, tj. včetně upevňovacích prvků, podpor, prostupů apod. Uvedené výrobky jsou referenční typy.

Ceny dobávek a prací jsou uvedeny bez DPH.

Soupis prací

Stavba: Modernizace silnoproudých zařízení metra-Rekonstrukce distribuční transformovny ve stanici Budějovická
Část: D.3
Objekt: PS 03 - Silové rozvody
JKSO:

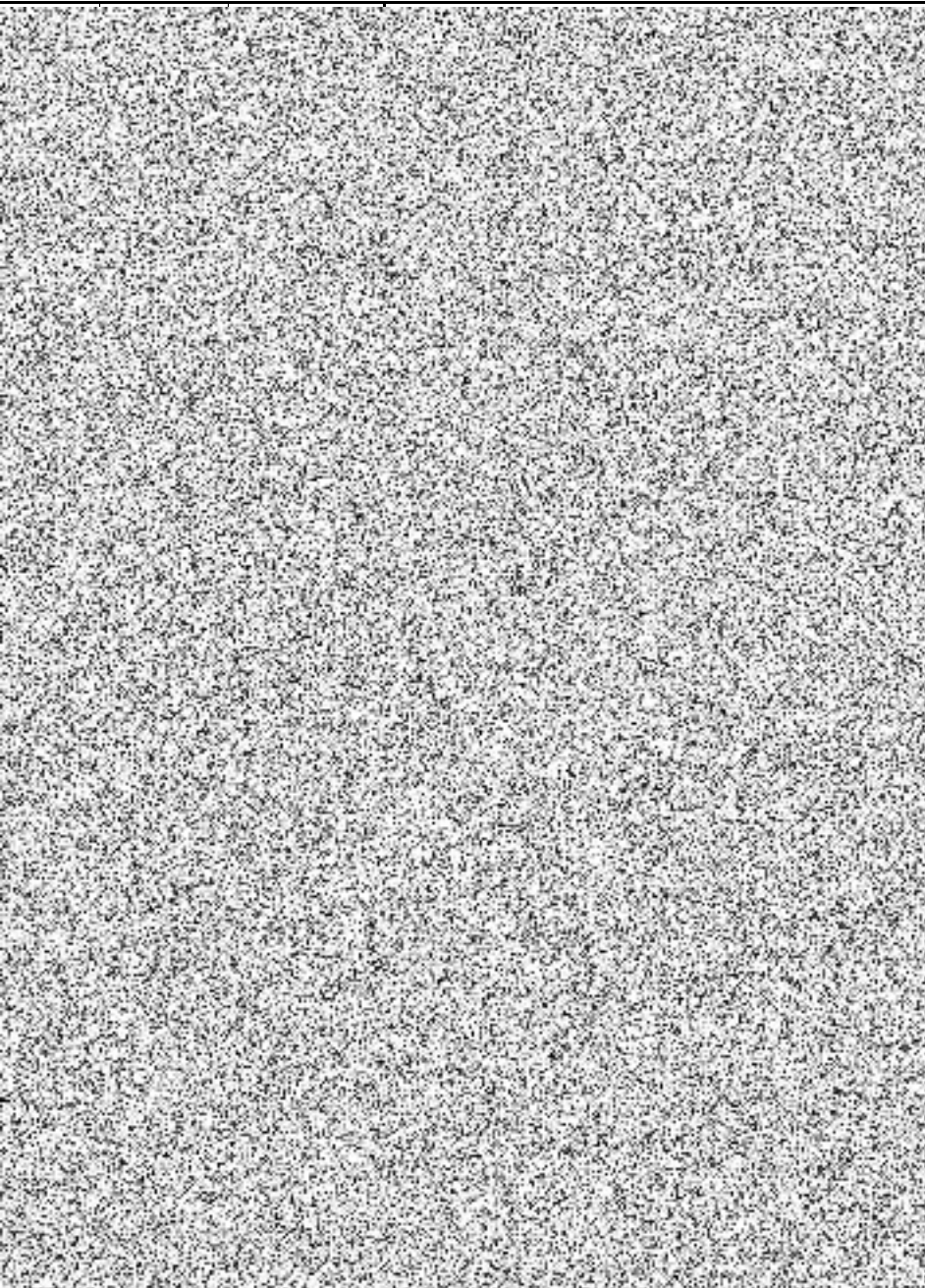
Objednatel: DPP a.s.
Zhotovitel:
Datum: 08/2016

P.Č.	Kod položky	Popis	MJ	Množství celkem	Jedn.cena [Kč]	Cena celkem [Kč]	Výpočet, komentář, odkaz na část dokumentace
1	2	3	4	5	6	7	8

CELKEM SO/PS:

Silové rozvody

1	748101	Skříňový rozvaděč ozn. 50	pole				
2	748106	Deblokovací skříň	kus				
3	749010	Demontáž stávajícího rozvaděče ozn. RM05.1 a deblokovacích skříní	hod.				
4	749002	Demontáž stávajících přívodních kabelů	hod.				
5	749001	Demontáž stávajících kabelů VZT	hod.				
6	749001R	Demontáž stávajících kabelových konstrukcí a drobných přístrojů	hod.				
7	745529	Ocelová nosná konstrukce metalizovaná všeobecně P(750)90-M	kg				
8	745404	Kabelový rošt metalizovaný R41 P(750)90-M	m				
9	745301R	Kabelový žlab metalizovaný Ž 100/100 + CEMVIN tl. 6 mm P(750)90-M	m				

10	745301	Kabelový žlab 100/100 P(750)90-M	m	
11	745302	Kabelový žlab 200/100 P(750)90-M	m	
12	745506	Kabelová lávka ZJL42 P(750)90-M	m	
13	745506R	Kabelová lávka metalizovaná L42 + CEMVIN tl. 6 mm P(750)90-M Bettermann	m	
14	745525	Ocelová trubka včetně kolen metalizovaná P(750)90-M světlost 40 mm	m	
15	745526	Ocelová trubka včetně kolen metalizovaná P(750)90-M světlost 50 mm	m	
16	745522	Kabelový zákryt ZR 2	m	
17	745901	Zemnicí pásek FeZn 30/4 mm	m	
18	745602	Cu vodič žlutozelený CHAH-R S = 4 mm ²	m	
19	745603	Cu vodič žlutozelený CHAH-R S = 6 mm ²	m	
20	745604	Ochranná svorka	kus	
21	743141	Kabel Cu -R-M 4J X 70 mm ²	m	

22	743150	Kabel Cu -R-M 5J X 6 mm2	m	
23	743160	Kabel Cu -R-M 7J X 2,5 mm2	m	
24	743118	Kabel Cu -R-M 3J X 2,5 mm2	m	
25	743159	Kabel Cu -R-M 7J X 1,5 mm2	m	
26	747701	Rozvodná krabice nástěnná bezhalogenová včetně 7 ks svorek	kus	
27	747702	Zásuvka jednofázová 230V, 50Hz, 16A nástěnná IP 54	kus	
28	747704	Zásuvka pětipólová 400V, 50Hz, 32A, nástěnná IP 54	kus	
29	747724	Vypínač dvoupólový 16A nástěnný ve skříni	kus	
30	745527	Protipožární opatření kabelových tras podélné	m	
31	745528	Protipožární opatření kabelových tras příčné	kus	
32	749982	Individuální a komplexní zkoušky	kpl	
33	749981	Výchozí revize, revizní zpráva	kpl	
34	749983	Provedení prohlídky a zkoušky právnickou osobou, vydání průkazu způsobilosti	kpl	

Kabely a kabelové trasy musí splňovat požadavky a závazné podmínky stanovené SM č. 22-2012-01 □

Pozn.

Součástí jednotkových cen položek musí být: .

- **dodávka včetně montáže pokud není uvedeno jednotlivě.**
- **pomocné lešení.**
- **vnitrostaveništní přesun hmot, odvoz a likvidace vybouraného a demontovaného materiálu.**
- **příplatky na případné ztížené podmínky, které nejsou vykázány zvlášť.**

Uchazeč musí stanovit jednotkové ceny položek podle individuálně kalkulace s využitím projektové dokumentace a zohlednit konkrétní materiálovou a konstrukční charakteristiku prací a dodávek. Součástí jednotkových cen položek musejí být i příplatky na územní a provozní vlivy a ztížené podmínky v podzemí, které nejsou vykázány zvlášť.

Součástí nabídkové ceny musí být veškeré náklady, aby cena byla konečná a zahrnovala celou dodávku a montáž.

Dodávky a montáže uvedené v nabídce musí být, včetně veškerého souvisejícího doplňkového, podružného a montážního materiálu, tak, aby celé zařízení bylo funkční a splňovalo všechny předpisy, které se na ně vztahují.

Všeobecná poznámka: Uchazeč si je vědom, že kontrola výměr je součástí zadávacích podmínek. Všechny konstrukce jsou oceňovány a dodávány plně funkční,

tj. včetně upevňovacích prvků, podpor, prostupů apod. Uvedené výrobky jsou referenční typy.

Ceny dodávek a prací jsou uvedeny bez DPH.

Soupis prací

Stavba: Modernizace silnoproudých zařízení metra-Rekonstrukce distribuční transformovny ve stanici Budějovická
Část: D.4
Objekt: PS 04 - Sdělovací zařízení
JKSO:

Objednatel: DPP a.s.
Zhotovitel:
Datum: 08/2016

P.Č.	Kod položky	Popis	MJ	Množství celkem	Jedn.cena [Kč]	Cena celkem [Kč]	Výpočet, komentář, odkaz na část dokumentace
1	2	3	4	5	6	7	8

CELKEM SO/PS:

1 Specifikované konstrukce a práce

1	4001	Rídící jednotka přístupového systému (rozvaděčová skříň 400x330x150 mm třibodově uzamykatelná vložka půlená FAB jednotná Metro, tamper kontakt, deska S4U, deska APK, čtečky TIRIS, integrovaný přepínač IP, telefonní komunikátor DKL, zdroj 12V/3A ZNS, aku 12V/7Ah aj.)	ks				
2	4002	Duální čtečka LF 125KHz, HL 13,56MHz	ks				
3	4003	el. mech zámek abloy EL 560 vč. kování, kabelu a příslušenství	kpl				
4	4004	magnetický kontakt vratový	ks				
5	4005	Polarizovaný magnetický kontakt se sabotážní smyčkout (např. MAS303)	ks				
6	4006	Nouzové tlačítko se zpětnou signalizací žluté (např. CXM/CO/G/Y/BR)	ks				
7	4007	Flexibilní hadice pozink pr.15mm (např.CAPRIFLEX)	m				
8	4008	telefonní dvouzásuvka RJ12	ks				
9	4009	analogové hodiny prům 30cm	ks				
10	4010	analogové hodiny prům 30cm	ks				
11	4011	IR přisvívit do 20m	ks				
12	4012	telefonní přístroj analogový	ks				
13	4013	datová kabel S/FTP cat.6a, včetně dodávky drobného instalačního materiálu, ukončení, upínacích pásek, kabelových štítků, apod.	m				
14	4014	Kabel Cu "R" M 2x2x0,5 včetně dodávky drobného instalačního materiálu, ukončení, upínacích pásek, kabelových štítků, apod.	m				
15	4015	Kabel Cu "R" M 2x1,5 včetně dodávky drobného instalačního materiálu, ukončení, upínacích pásek, kabelových štítků, apod.	m				
16	4016	Kabelová C-lišta včetně kotvicího materiálu, izolačních podložek atd.	m				
17	4017	příchytky kabelů	ks				
18	4018	Konfigurace technologické sítě	kpl				
19	4019	Programování ACS	kpl				
20	4020	Programování dohledového SW	kpl				
21	4021	Programování telefonní ústředny	kpl				
22	4022	Nastavení, seřízení, oživení	kpl				
23	4023	Úprava (přeložení) kabeláže	m				
24	4024	Demontáž stávajících zařízení a kabeláže	kpl				
25	4026	Stavební přípomoc	kpl				
26	4027	Výchozí revize, revizní zpráva	kpl				
27	4028	Individuální a komplexní zkoušky	kpl				

Kabely a kabelové trasy musí splňovat požadavky a závazné podmínky stanovené SM č. 22-2012-01

Pozn.

Součástí jednotkových cen položek musí být: .

- **dotávka včetně montáže pokud není uvedeno jednotlivě.**
- **pomocné lešení.**
- **vnitrostaveništní přesun hmot, odvoz a likvidace vybouraného a demontovaného materiálu.**
- **příplatky na případné ztížené podmínky, které nejsou vykázány zvlášť.**

Uchazeč musí stanovit jednotkové ceny položek podle individuálně kalkulace s využitím projektové dokumentace a zohlednit konkrétní materiálovou a konstrukční charakteristiku prací a dodávek. Součástí jednotkových cen položek musejí být i příplatky na územní a provozní vlivy a ztížené podmínky v podzemí, které nejsou vykázány zvlášť.

Součástí nabídkové ceny musí být veškeré náklady, aby cena byla konečná a zahrnovala celou dotávku a montáž.

Dodávky a montáže uvedené v nabídce musí být, včetně veškerého souvisejícího doplňkového, podružného a montážního materiálu, tak, aby celé zařízení bylo funkční a splňovalo všechny předpisy, které se na ně vztahují.

Všeobecná poznámka: Uchazeč si je vědom, že kontrola výměř je součástí zadávacích podmínek. Všechny konstrukce jsou oceňovány a dodávány plně funkční, tj. včetně upevňovacích prvků, podpor, prostupů apod. Uvedené výrobky jsou referenční typy.

Ceny dodávek a prací jsou uvedeny bez DPH.

Soupis prací

Stavba: Modernizace silnoproudých zařízení metra-Rekonstrukce distribuční transformovny ve stanici Budějovická
Část: D.5
Objekt: PS 05 - ASDŘ-E
JKSO:

Objednatel: DPP a.s.
Zhotovitel:
Datum: 08/2016

P.Č.	Kod položky	Popis	MJ	Množství celkem	Jedn.cena [Kč]	Cena celkem [Kč]	Výpočet, komentář, odkaz na část dokumentace
1	2	3	4	5	6	7	8

CELKEM SO/PS:

0000000000

1 Rozvaděče

1	ae-001	Centrální skříň RE90/1 (vč. podpůrné instrumentace pro napájení, jištění, komunikace apod.)	ks				
2	ae-034	Centrální skříň RE90/2 (vč. podpůrné instrumentace pro napájení, jištění, komunikace apod.)	ks				
3	ae-002	Svorkovnicová skříň RE90/1 (vč. podpůrné instrumentace pro napájení, jištění, komunikace a LCD panelu)	ks				
4	ae-003	Komunikační skříň RE90K (pouze dozbrojení rozvaděče)	ks				

2 Kabeláž a nosné kabelové konstrukce

5	ae-004	Kabel Cu (O) do 14x1 mm2, provedení "V" - P (750) 90 - M, celkové stínění, hnědý plášť	m				
6	ae-005	Kabel Cu (O) do 5x1 mm2, provedení "V" - P (750) 90 - M, celkové stínění, hnědý plášť	m				
7	ae-006	Kabel Cu (O) do 7x1 mm2, provedení "V" - P (750) 90 - M, celkové stínění, hnědý plášť	m				
8	ae-007	Kabel Cu (J) do 3x2,5 mm2, provedení "V" - P (750) 90 - M, hnědý plášť	m				
9	ae-008	Kabel Cu (O) do 24x1 mm2, provedení "V" - P (750) 90 - M, hnědý plášť	m				
10	ae-009	Kabel Cu (O) do 19x1 mm2, provedení "V" - P (750) 90 - M, celkové stínění, hnědý plášť	m				
11	ae-010	Kabel Cu (O) do 3x2,5 mm2, provedení "V" - P (750) 90 - M, hnědý plášť	m				
12	ae-011	Kabel sdělovací Cu do 10x2x0,5 mm2, provedení "V" - P (750) 90 - M, celkové stínění, hnědý plášť	m				
13	ae-012	Kabel Cu do 1x 16 mm2 zž, provedení "R"	m				

14	ae-013	Kabel Cu (O) do 30x1 mm2, provedení "V" - P (750) 90 - M, celkové stínění, hnědý plášť	m
15	ae-014	Kabel Cu (O) do 14x1,5 mm2, provedení "V" - P (750) 90 - M, , hnědý plášť	m
16	ae-015	Kabel Cu (O) do 7x1,5 mm2, provedení "V" - P (750) 90 - M, hnědý plášť	m
17	ae-016	Kabel Cu (J) do 3x1,5 mm2, provedení "V" - P (750) 90 - M, hnědý plášť	m
18	ae-035	Metalický kabel Cu (O) do 30x1,5 mm2, provedení "V" - P (750) 90 - M, , hnědý plášť	m
19	ae-036	Metalický kabel Cu (O) do 24x1,5 mm2, provedení "V" - P (750) 90 - M, , hnědý plášť	m
20	ae-037	Metalický kabel datový, ETH, SFTP, CAT.5, provedení "V" - P (750) 90 - M, hnědý plášť	m
21	ae-017	Kabel sdělovací Cu do 2x2x0,8 mm2, provedení "V" - P (750) 90 - M, celkové stínění, hnědý plášť	m
22	ae-018	Ochranná trubka pro optické kabely a optické patchcordy	m
23	ae-019	svazek patchcordů	m
24	ae-020	Kabelový žlab do 100/60 mm s víkem včetně závěsů, výložníků, spojovacího a kotvícího materiálu, izolačních podložek atd., provedení P(750)90 - M	m
25	ae-021	Kabelová C-lišta včetně kotvícího materiálu, izolačních podložek atd., provedení P(750)90 - M	m

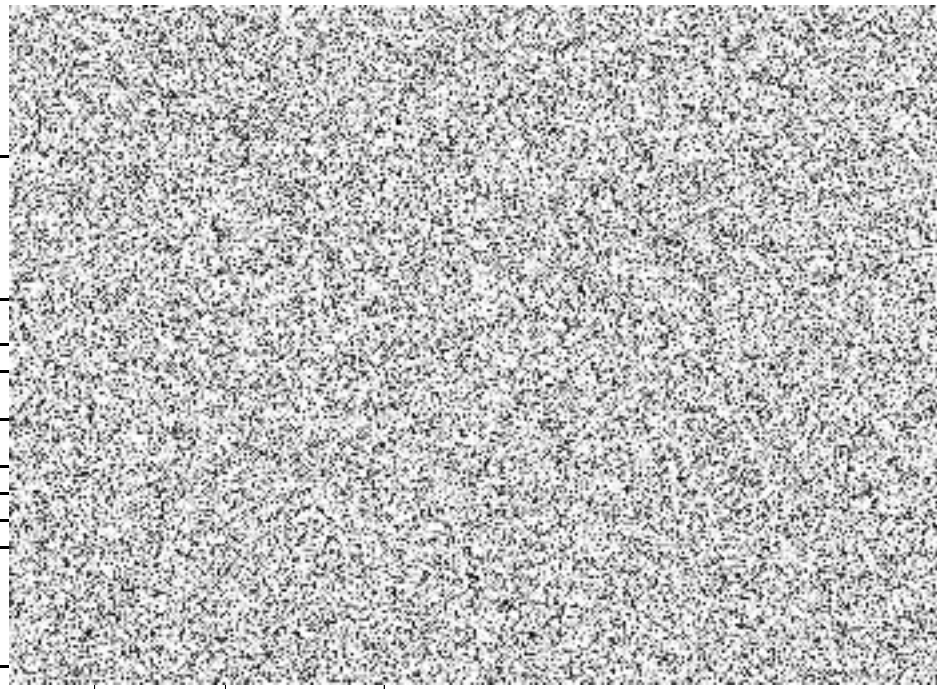
3 Systémový (licenční) a uživatelský SW, SW práce

26	ae-022	Uživatelský SW ASDŘ-E pro centrální řídicí stanici ve skříní RE90/1,2	ks
27	ae-023	Uživatelského SW pro LCD zobrazovač ve skříní RE90/3	kpl
28	ae-038	Úprava uživatelského SW vizualizace na CD	kpl
29	ae-024	Dílčí rekonfigurace sítě ASDŘ EDM	ks

4 Dokumentace systému v rámci dodávky

0

30	ae-025	Dopracování dokumentace HW části ASDŘ-E (podklady pro realizaci HW části ASDŘ-E)	kpl
31	ae-026	Dopracování dokumentace SW části ASDŘ-E (podklady pro zhotovení uživatelského SW ASDŘ-E)	kpl



5 Ostatní			
32	ae-039	Úprava HW dispečerského tabla na CD	kpl
33	ae-027	Verifikace a pasportizace kolizí nové kabeláže se stávajícím stavem	kpl
34	ae-028	Demontáž/zpětná montáž/lokální přeložení resp. vyřešení kolizí nové kabeláže se stávajícím stavem	kpl
35	ae-029	Odladění uživatelského SW ASDŘ-E	kpl
36	ae-030	Individuální a komplexní zkoušky	kpl
37	ae-031	Výchozí revize elektrických zařízení + revizní zpráva	kpl
38	ae-032	Provedení prohlídky a zkoušky právnickou osobou, vydání průkazu způsobilosti	kpl
39	ae-033	Stavební přípomoc	kpl

Kabely a kabelové trasy musí splňovat požadavky a závazné podmínky stanovené SM č. 22-2012-01 □

Pozn.

Součástí jednotkových cen položek musí být:

- **dodávka včetně montáže pokud není uvedeno jednotlivě.**
- **pomocné lešení.**
- **vnitrostaveništní přesun hmot, odvoz a likvidace vybouraného a demontovaného materiálu.**
- **příplatky na případné ztížené podmínky, které nejsou vykázány zvlášť.**

Uchazeč musí stanovit jednotkové ceny položek podle individuálně kalkulace s využitím projektové dokumentace a zohlednit konkrétní materiálovou a konstrukční charakteristiku prací a dodávek. Součástí jednotkových cen položek musejí být i příplatky na územní a provozní vlivy a ztížené podmínky v podzemí, které nejsou vykázány zvlášť.

Součástí nabídkové ceny musí být veškeré náklady, aby cena byla konečná a zahrnovala celou dodávku a montáž.

Dodávky a montáže uvedené v nabídce musí být, včetně veškerého souvisejícího doplňkového, podružného a montážního materiálu, tak, aby celé zařízení bylo funkční a splňovalo všechny předpisy, které se na ně vztahují.

Všeobecná poznámka: Uchazeč si je vědom, že kontrola výměr je součástí zadávacích podmínek. Všechny konstrukce jsou oceňovány a dodávány plně funkční, tj. včetně upevňovacích prvků, podpor, prostupů apod. Uvedené výrobky jsou referenční typy.

Ceny dodávek a prací jsou uvedeny bez DPH.

Soupis prací

Stavba: Modernizace silnoproudých zařízení metra-Rekonstrukce distribuční transformovny ve stanici Budějovická
Část: D.7
Objekt: PS 07 - ASDŘ-D
JKSO:

Objednatel: DPP a.s.
Zhotovitel:
Datum: 08/2016

P.Č.	Kod položky	Popis	MJ	Množství celkem	Jedn.cena [Kč]	Cena celkem [Kč]	Výpočet, komentář, odkaz na část dokumentace
1	2	3	4	5	6	7	8

CELKEM SO/PS:



1 Rozvaděč R42-ASDŘ-D doplnění + SW

1	ad001	E2k/APC-E2k/APC Duplex 2m	ks				
2	ad002	E2k/APC-LC Duplex 2m	ks				
3	ad003	UTP Patchcord	ks				
4	ad004	Komunikační rozhraní staniční, typ CS-C02	ks				
5	ad005	SW-C02-ROUTER	ks				
6	ad006	SFP SM/Duplex LC 1Gbps	ks				
7	ad007	SW-CD-Energo-Modbus	ks				
8	ad008	SW-VD-C-Parametrizace	ks				
9	ad009	Zkoušky	kpl				

Pozn.

Součástí jednotkových cen položek musí být:

- **dodávka včetně montáže pokud není uvedeno jednotlivě.**
- **pomocné lešení.**
- **vnitrostaveništní přesun hmot, odvoz a likvidace vybouraného a demontovaného materiálu.**
- **příplatky na případné ztížené podmínky, které nejsou vykázány zvlášť.**

Uchazeč musí stanovit jednotkové ceny položek podle individuálně kalkulace s využitím projektové dokumentace a zohlednit konkrétní materiálovou a konstrukční charakteristiku prací a dodávek. Součástí jednotkových cen položek musejí být i příplatky na územní a provozní vlivy a ztížené podmínky v podzemí, které nejsou vykázány zvlášť.

Součástí nabídkové ceny musí být veškeré náklady, aby cena byla konečná a zahrnovala celou dodávku a montáž.

Dodávky a montáže uvedené v nabídce musí být, včetně veškerého souvisejícího doplňkového, podružného a montážního materiálu, tak, aby celé zařízení bylo funkční a splňovalo všechny předpisy, které se na ně vztahují.

Všeobecná poznámka: Uchazeč si je vědom, že kontrola výměr je součástí zadávacích podmínek. Všechny konstrukce jsou oceňovány a dodávány plně funkční, tj. včetně upevňovacích prvků, podpor, prostupů apod. Uvedené výrobky jsou referenční typy.

Ceny dodávek a prací jsou uvedeny bez DPH.

Soupis prací

Stavba: Modernizace silnoproudých zařízení metra-Rekonstrukce distribuční transformovny ve stanici Budějovická
Část: D.8
Objekt: PS 08 - ASDŘ-T
JKSO:

Objednatel: DPP a.s.
Zhotovitel:
Datum: 08/2016

P.Č.	Kod položky	Popis	MJ	Množství celkem	Jedn.cena [Kč]	Cena celkem [Kč]	Výpočet, komentář, odkaz na část dokumentace
1	2	3	4	5	6	7	8

CELKEM SO/PS:

1 Rozvaděč 42AB1 dodávky a montáže

1	at-001	Rozvaděčová skříň typ: Schrack 2000x1000x600 mm, s montážní deskou Podstavec přední/zadní díl boční díl - 1 pár přívod kabelů: horem, IP 54/IP20, barva:RAL 7032 šed křemenná dveře dvoukřídlé, zepředu, se zámkem, ochrana: samočinným odpojením od zdroje 1N+PE, 230 V, 50 Hz, TN-S	ks				
---	--------	---	----	--	--	--	--

2 Řídicí systém :

2	at-002	Procesorová základna pro 8 I/O modulů PCD2.M5540	ks				
3	at-003	Paměť Flash 4 MB, PCD7.R551M04	ks				
4	at-004	Karta Flash 1 Mb, PCD7.R500	ks				
5	at-005	baterie CR 2032	ks				
6	at-006	Rozšiřující základna pro 8 pozic, PCD2.C2000	ks				
7	at-007	Propojovací kabel mezi základnami K106	ks				
8	at-008	Komunikační modul pro RS484 pro SAIA-S-BUS, PCD7.F150	ks				
9	at-009	Modul 8 analogových vstupů 0(4) - 20 mAss PCD2.W210	ks				
10	at-010	Modul 16 digitálních vstupů 24 VDC PCD2.E165	ks				
11	at-011	Modul 16 digitálních výstupů 24 VDC PCD2.A465	ks				
12	at-012	Sada označovacích štítků	ks				
13	at-013	Sada samolepících štítků pro I/O moduly	ks				

3 Rozvaděč 42AB4 dodávky a montáže

14	at-014	Rozvaděčová skříň typ: Schrack 1400x1000x500 mm, s montážní deskou Podstavec přední/zadní díl boční díl - 1 pár přívod kabelů: horem, IP 54/IP20, barva:RAL 7032 šed křemenná dveře jednokřídlé, zepředu, se zámkem, ochrana: samočinným odpojením od zdroje 1N+PE, 230 V, 50 Hz, TN-S	ks				
----	--------	--	----	--	--	--	--

4 Řídicí systém :

15	at-015	Procesorová základna pro 8 I/O modulů PCD2.M5540	ks				
16	at-016	Paměť Flash 4 MB, PCD7.R551M04	ks				
17	at-017	Karta Flash 1 Mb, PCD7.R500	ks				
18	at-018	baterie CR 2032	ks				

19	at-019	Rozšiřující základna pro 8 pozic, PCD2.C2000	ks
20	at-020	Propojovací kabel mezi základnami K106	ks
21	at-021	Komunikační modul pro RS484 pro SAIA-S-BUS, PCD7.F150	ks
22	at-022	Modul 8 analogových vstupů 0(4) - 20 mAss PCD2.W210	ks
23	at-023	Modul 16 digitálních vstupů 24 VDC PCD2.E165	ks
24	at-024	Modul 16 digitálních výstupů 24 VDC PCD2.A465	ks
25	at-025	Sada označovacích štítků	ks
26	at-026	Sada samolepicích štítků pro I/O moduly	ks
5 Kabeláž, polní instrumentace			
27	at-027	Kabel JXFE-R 30x2x1 vč. zapojení	m
28	at-028	Kabel JXFE-R 2x2x1 vč. zapojení	m
29	at-029	Kabel JXFE-R 5x2x1 vč. zapojení	m
30	at-030	Kabel 1-CXFE-R-M 19x1,5 včetně zapojení	m
31	at-031	Kabel CYKY 3x2,5 včetně zapojení	m
32	at-032	Kabel JXFE-V(st) 2x2x0,8 včetně zapojení	m
33	at-033	Kabelový žlab lišta	m
34	at-034	Svork. Skříňka, 10 svorek, IP55, vč. montáže	ks
35	at-035	Snímač teploty prostorový s převodníkem v hlavici, typ NS510A, tř. přesnosti B, měřicí rozsah: 0-100 st. C., výstupní signál: 4-20 mAss	ks
36	at-036	Skříňka MS komplet vč. montáže	ks
37	at-037	Dif tlakový snímač komplet vč. montáže	ks
38	at-038	Plovákový snímač hladiny	ks
39	at-039	Termostat pro silnoproudé rozvody	ks
40	at-040	Dif tlakový snímač pro ESIL	ks
6 Demontáže, montáže:			
41	at-042	Demontáž kabelu	m
42	at-043	Připojení odpojených kabelů do nové skříně včetně označení	kpl
43	at-044	Demontáž rozvaděče (odpojení a označení kabeláže/žil)	kpl
44	at-045	Odvoz demontovaného materiálu, vč. ekologické likvidace	t
7 Software			
45	at-046	Základní software, licence	kpl
46	at-047	Aplikační SW	kpl
47	at-048	Vizualizační SW na CD, TC a servis. prac.	kpl
8 Ostatní			
48	at-049	předkomplexní příprava a vyzkoušení, oživení systému, individuelní zk.	kpl
49	at-050	komplexní zkoušky	kpl
50	at-051	Výchozí revize, revizní zpráva	kpl
51	at-052	Provedení prohlídky a zkoušky právnickou osobou, vydání průkazu způsobilosti	kpl

Kabely a kabelové trasy musí splňovat požadavky a závazné podmínky stanovené SM č. 22-2012-01

Pozn.

Součástí jednotkových cen položek musí být: .

- ***dotávka včetné montáže pokud není uvedeno jednotlivě.***
- ***potocné lešení.***
- ***vnitrostaveništní přesun hmot, odvoz a likvidace vybouraného a demontovaného materiálu.***
- ***příplatky na případné ztížené podmínky, které nejsou vykázány zvlášť.***

Uchazeč musí stanovit jednotkové ceny položek podle individuálně kalkulace s využitím projektové dokumentace a zohlednit konkrétní materiálovou a konstrukční charakteristiku prací a dodávek. Součástí jednotkových cen položek musejí být i příplatky na územní a provozní vlivy a ztížené podmínky v podzemí, které nejsou vykázány zvlášť.

Součástí nabídkové ceny musí být veškeré náklady, aby cena byla konečná a zahrnovala celou dodávku a montáž.

Dodávky a montáže uvedené v nabídce musí být, včetně veškerého souvisejícího doplňkového, podružného a montážního materiálu, tak, aby celé zařízení bylo funkční a splňovalo všechny předpisy, které se na ně vztahují.

Všeobecná poznámka: Uchazeč si je vědom, že kontrola výměr je součástí zadávacích podmínek. Všechny konstrukce jsou oceňovány a dodávány plně funkční, tj. včetně upevňovacích prvků, podpor, prostupů apod. Uvedené výrobky jsou referenční typy.

Ceny dodávek a prací jsou uvedeny bez DPH.

Soupis prací

Stavba: Modernizace silnoproudých zařízení metra-Rekonstrukce distribuční transformovny ve stanici Budějovická
Část: E.1
Objekt: SO 01 - Stavební úpravy
JKSO:

Objednatel: DPP a.s.
Zhotovitel:
Datum: 08/2016

P.Č.	Kod položky	Popis	MJ	Množství celkem	Jedn.cena [Kč]	Cena celkem [Kč]	Výpočet, komentář, odkaz na část dokumentace
1	2	3	4	5	6	7	8

CELKEM SO/PS:

1 Bourací práce - UPN (včetně odvozu odpadu a poplatku za likvidaci)

1	1001	Prostup stěnou bourání zděné kce	m3				
2	1002	Příčka	m2				
3	1003	Dveře, demontáž včetně rámu	ks				
4	1004	Vybírací jímka ŽB, vybourání nové a zvětšení staré jejich napenetrování úprava rámu a nový rám	ks				
5	1005	odstranění povrchových úprav - podlahy	kpl				
6	1006	odstranění povrchových úprav - stropy	kpl				
7	1007	odstranění povrchových úprav - stěny	kpl				

2 Nové konstrukce - UPN

8	2001	Vybírací jímka zabetonování staré	ks				
9	2002	Nové podlahy	kpl				
10	2003	Oμίtky	kpl				
11	2004	Malby	kpl				

3 Bourací práce - UN (včetně odvozu odpadu a poplatku za likvidaci)

12	3001	Dveře, demontáž včetně rámu	ks				
13	3002	Prostup pro VZT stropem	m3				
14	3003	Prostup pro VZT mezistropem	m3				
15	3004	Prostup pro VZT ve stěně	m3				
16	3005	Poklop v podlaze 630x950mm	ks				
17	3006	Příčka	m2				
18	3007	Stěna	m3				
19	3008	Stávající rám pod technologii	m				
20	3009	Sokl pod VZT	m3				
21	3010	odstranění povrchových úprav - podlahy	kpl				
22	3011	odstranění povrchových úprav - dlažba+obklad	kpl				
23	3012	odstranění povrchových úprav - stropy	kpl				
24	3013	odstranění povrchových úprav - stěny	kpl				

4 Nové konstrukce

25	4001	Dveře jednokřídle 900x1970mm PO90min-C	ks				
26	4002	Dveře dvoukřídle 1450x1970mm PO90min-C	ks				
27	4003	Dveře posuvné 1900x2500mm PO90min-C	ks				
28	4004	Dveře jednokřídle 800x1970mm PO90min-C	ks				
29	4005	Dveře jednokřídle 1100x1970mm PO90min-C	ks				
30	4006	Dozdění a úprava VZT prostupu v příčce	m2				
31	4007	Dozdění a úprava VZT prostupu ve stěně	m2				
32	4008	Dozdění a úprava VZT prostupu v meziprostoru	m2				
33	4009	Dozdění a úprava VZT prostupu ve stropu	m2				

P.Č.	Kod položky	Popis	MJ	Množství celkem	Jedn.cena [Kč]	Cena celkem [Kč]	Výpočet, komentář, odkaz na část dokumentace
1	2	3	4	5	6	7	8
34	4010	Základy 600x600mm, výška 100mm	m3				
35	4011	Příčky	m2				
36	4012	Dobetonávka otvorů	m3				
37	4013	Omitky	kpl				
38	4014	Malby	kpl				
39	4015	Kyselinovzdorný nátěr stěn a stropů	kpl				
40	4016	Nerezový plech + trubka nerez (odvádění průsakových vod), včetně konstrukce	m2				
41	Z1	RÁMY POD ROZVÁDĚČE	kg				
42	Z2	RÁMY POD ROZVÁDĚČE	kg				
43	Z3	RÁMY POD ROZVÁDĚČE	kg				
44	Z4	RÁMY POD ROZVÁDĚČE	kg				
45	Z5	NEREZ PLECH PRO ODVODNĚNÍ PRŮSAKŮ V NA STROP MÍSTNOSTI ČÍSLO 303.1 včetně přichytek	kg				
46	Z6	POCHOZÍ POROROŠT 800x2750	kg				
47	Z7	POCHOZÍ POROROŠT 800x880	kg				
48	Z8	POCHOZÍ POROROŠT 450x450	kg				
49	Z9	POCHOZÍ POROROŠT 600x600	kg				
50	Z12	KRYT KABELŮ VE VZT ŠACHTĚ	kg				
51	Z14	RÁM MXDA1	kg				
5 Bourací práce - UV: kabel 22 kV (včetně odvozu odpadu a poplatku za likvidaci)							
52	5001	rozebrání kamenné dlažby s uložením pro opětovné použití	m2				
53	5002	řezání kci ze železobetonu	m2				
54	5003	bourání konstrukcí ze železobetonu	m3				
55	5004	vybourání podkladního betonu, tl. 15 cm	m2				
56	5005	ruční výkop v zemině do IV. tř. těžitelnosti včetně odvozu a likvidace	m3				
57	5006	jadrové vrtání v ŽB kcih do DN 75 mm	m				
58	5007	jadrové vrtání v ŽB kcih do DN 100 mm	m				
59	5008	jadrové vrtání v ŽB kcih do DN 250 mm	m				
60	5009	frézování drážky v železobetonu šířky 100 mm, hl. 60 mm	m				
61	5010	demontáž a zpětná montáž dveřních křidel, vč. uložení po dobu výstavby	ks				
62	5011	statické zajištění stěny rozvodny pro provedení chráničkové trasy	ks				
6 Nové konstrukce - UV: kabel 22 kV							
63	6001	Zásypy zeminou	m3				
64	6002	podkladní a výplňový beton C16/20, vč. uložení	m3				
65	6003	ŽB základové kce z betonu vodostavebního C30/37	m3				
66	6004	výztuž podkladních a výplňových betonů kari sítěmi	t				
67	6005	výztuž základových kci prutovou výztuží z oceli B500	t				
68	6006	bednění základových kci oboustranné, zřízení, odstranění	m2				
69	6007	dobetonávka ubouraných podkladních vrstev v místě napojení nových a stávajících kci	m2				
70	6008	Dobetonávka otvoru v ŽB stropní konstrukci	m3				
71	PP/3	Požárně odolný poklop šachty, uzamykatelný, 600x900	ks				
72	PP/4	Požárně odolný poklop šachty, uzamykatelný, 1000x1000	ks				
73	Z11	POCHOZÍ POKLOP - ŽEBROVANÝ PLECH	kg				

P.Č.	Kod položky	Popis	MJ	Množství celkem	Jedn.cena [Kč]	Cena celkem [Kč]	Výpočet, komentář, odkaz na část dokumentace	
1	2	3	4	5	6	7	8	
74	Z13	STUPADLA DO ŠACHTY V PASÁŽI	kg					
75	6009	CHRÁNIČKA Z TR 219/9	kg					
76	6010	CHRÁNIČKA Z TR 57,0/2,9	kg					
77	6011	krystalický nátěr	m2					
78	6012	zpětná montáž kamenné dlažby	m2					
79	6013	nátěr betonových konstrukcí bezprašný	m2					
80	6014	kruhové těsnění potrubí DN 200	ks					
81	6015	kruhové těsnění potrubí DN 50	ks					
7 kabel MXDA (včetně odvozu odpadu a poplatku za likvidaci)								
82	7001	dozdění niky 0,5x1x04	m3					
83	7002	D+M plechového krytu výdechu 3x2,5 m, v=1,0 m	ks					
8 Ostatní konstrukce a práce - UN + UPN								
84	8001	Injektáž stávající dilatační spáry a sanace	m					
85	8002	Lešení a pomocné konstrukce	kpl					
86	8003	Ochrana stávajících zařízení	kpl					
87	8004	Provizorní SDK příčka včetně dveří - montáž a dodávka, demontáž	kpl					

Pozn.

Součástí jednotkových cen položek musí být :

- **dodávka včetně montáže pokud není uvedeno jednotlivě.**
- **pomocné lešení.**
- **vnitrostaveništní přesun hmot, odvoz a likvidace vybouraného a demontovaného materiálu.**
- **příplatky na případné ztížené podmínky, které nejsou vykázány zvlášť.**

Uchazeč musí stanovit jednotkové ceny položek podle individuálně kalkulace s využitím projektové dokumentace a zohlednit konkrétní materiálovou a konstrukční charakteristiku prací a dodávek. Součástí jednotkových cen položek musejí být i příplatky na územní a provozní vlivy a ztížené podmínky v podzemí, které nejsou vykázány zvlášť.

Součástí nabídkové ceny musí být veškeré náklady, aby cena byla konečná a zahrnovala celou dodávku a montáž.

Dodávky a montáže uvedené v nabídce musí být, včetně veškerého souvisejícího doplňkového, podružného a montážního materiálu, tak, aby celé zařízení bylo funkční a splňovalo všechny předpisy, které se na ně vztahují.

Všeobecná poznámka: Uchazeč si je vědom, že kontrola výměr je součástí zadávacích podmínek. Všechny konstrukce jsou oceňovány a dodávány plně funkční, tj. včetně upevňovacích prvků, podpor, prostupů apod. Uvedené výrobky jsou referenční typy.

Ceny dodávek a prací jsou uvedeny bez DPH.

Soupis prací

Stavba: Modernizace silnoproudých zařízení metra-Rekonstrukce distribuční transformovny ve stanici Budějovická
Část: E.2 Objednatel: DPP a.s.
Objekt: SO 02 - Vzduchotechnika Zhotovitel:
JKSO: Datum: 08/2016

P.Č.	Kod položky	Popis	MJ	Množství celkem	Jedn.cena [Kč]	Cena celkem [Kč]	Výpočet, komentář, odkaz na část dokumentace
1	2	3	4	5	6	7	8

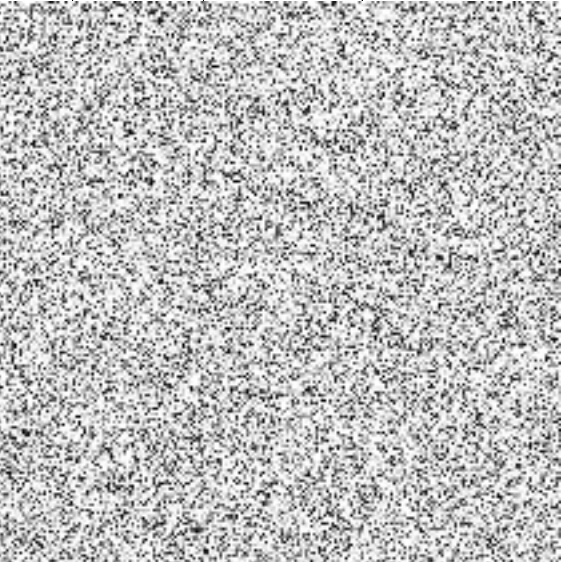
CELKEM SO/PS:

1 Zař.č. 22 Větrání AKU


1	22.1	Větrací jednotka	ks				
2	22.2	Přívodní vyústka 325x200 včetně regulace	ks				
3	22.10	Požární klapka PKTM 315 x250 TPM 018/01.40 na servo, včetně krycí mřížky	ks				
4	22.11	Požární klapka PKTM 315 x250 TPM 018/01.40 na servo	ks				
5	22.12	Požární klapka PKTM 315 x250 TPM 018/01.40 na servo	ks				
6	22.30	Mřížka KMM 200x200 - TPM 002/96.20	ks				
7	22.101	Ventilátor RSH 250 N0090/84.32	ks				
8	22.102	Ventilátor RSH 250 N0090/84.32	ks				
9	22.107	Odvodní vyústka 325x200 včetně regulace	ks				
10	22.110	Požární klapka PKTM 90 315x250 TPM 018/01.40 na servo	ks				
11	22.111	Požární klapka PKTM 90 315x250 TPM 018/01.40 na servo	ks				
12	22.112	Požární klapka PKTM 90 200x200 TPM 018/01.40 na servo	ks				
13	22.113	Požární klapka PKTM 90 315x315 TPM 018/01.40 na servo	ks				
14	22.114	Regulační klapka RKM -315x250 TPM 009/00.01 ruční	ks				
15	22.115	Regulační klapka RKM -315x250 TPM 009/00.01 ruční	ks				
16	2002	Potrubí čtyřhr.sk.I pozink.plech v těsném provedení	m2				
17	2003	Potrubí čtyřhr.sk.I pozink.plech	m2				
18	20031	Potrubí SPIRO Ø 315	m				

2 Zař.č. 23 Větrání energobloku

19	23.1	Větrací jednotka TERNO S 400- K- VTR V= 5150 m3/h; pext=300 Pa; Ne= 2	ks				
20	23.2	Větrací jednotka TERNO S 400- K- VTR V= 5150 m3/h; pext=300 Pa; Ne= 2	ks				
21	23.3	Ruční regulační klapka 800x500	ks				
22	23.10	Požární klapka PKTM 90 900x550 TPM 018/01.40 na servo	ks				
23	23.11	Požární klapka PKTM 90 900x550 TPM 018/01.40 na servo	ks				

P.Č.	Kod položky	Popis	MJ	Množství celkem	Jedn.cena [Kč]	Cena celkem [Kč]	Výpočet, komentář, odkaz na část dokumentace
1	2	3	4	5	6	7	8
24	23.12	Požární klapka PKTM 90 250x250 TPM 018/01.40 na servo, včetně krycí mřížky	ks				
25	23.13	Požární klapka PKTM 90 950x500 TPM 018/01.40 na servo, včetně krycí mřížky	ks				
26	23.20	Přívodní vyústka 620x525 včetně regulace	ks				
27	23.101	Axiální ventilátor potrubní TXTR/ 4-500; V = 5000 m3/h; pext = 200 Pa; Ne = 0,97 kW; 400 V, 1,9A vč. ochranné mřížky, vč. pružné vložky ACOP 500, uzavírací klapka d= 500 na servo (servo dodávka ASDRT)	ks				
28	23.102	Axiální ventilátor potrubní TXTR/ 4-500; V = 5000 m3/h; pext = 200 Pa; Ne = 0,97 kW; 400 V, 1,9A vč. ochranné mřížky, vč. pružné vložky ACOP 500, uzavírací klapka d= 500 na servo (servo dodávka ASDRT)	ks				
29	23.103	Odvodní ventilátor RM 200, V= 200m3/h, dp= 100Pa, Ne= 0,13kW, 230V, 0,5A, včetně zpětné klapky RSK 200, ruční regulační klapka d= 200, krycí mřížka d= 200	ks				
30	23.112	Požární klapka PKTM 90 200x200 TPM 018/01.40 na servo	ks				
31	23.113	Požární stěnový uzávěr PSUM-90/cz-200x315 TPM 018/01.40, včetně krycí mřížky	ks				
32	23.114	Požární stěnový uzávěr PSUM-90/cz-600x515 TPM 018/01.40	ks				
33	23.115	Požární klapka PKTM 90 d=500 TPM 018/01.40 na servo	ks				
34	23.116	Požární klapka PKTM 90 d=500 TPM 018/01.40 na servo	ks				
35	23.117	Požární stěnový uzávěr PSUM-90/cz-600x515 TPM 018/01.40	ks				
36	23.119	Čtyřhr.potrubí sk.I poz.plech	m2		2		
37	23.121	Potrubí SPIRO Ø 500	m				

3 Ostatní

38	2004	Montážní, těsnící a spojovací materiál	kg				
39	2005	Bezpečnostní nátěry	m2				
40	2007	Požární izolace odolnost 90 min	m2				
41	2008	Zkoušky a revize	kpl				
42	2009	Měření hluku a revizní zpráva	kpl				
43	2010	Revize požárních klapek	ks				
44	2011	Popis zařízení dle specifikace	kpl				
45	2012	Zaregulování VZT systému	kpl				
46	2013	Kompletní demontáž stávajícího zařízení 22, 23 - 40% z montáže nového zařízení	kpl				

Pozn.

Součástí jednotkových cen položek musí být: .

- **dodávka včetně montáže pokud není uvedeno jednotlivě.**
- **pomocné lešení.**
- **vnitrostaveništní přesun hmot, odvoz a likvidace vybouraného a demontovaného materiálu.**
- **příplatky na případné ztížené podmínky, které nejsou vykázaný zvlášť.**

Uchazeč musí stanovit jednotkové ceny položek podle individuálně kalkulace s využitím projektové dokumentace a zohlednit konkrétní materiálovou a konstrukční charakteristiku prací a dodávek. Součástí jednotkových cen položek musejí být i příplatky na územní a provozní vlivy a ztížené podmínky v podzemí, které nejsou vykázaný zvlášť.

Součástí nabídkové ceny musí být veškeré náklady, aby cena byla konečná a zahrnovala celou dodávku a montáž.

Dodávky a montáže uvedené v nabídce musí být, včetně veškerého souvisejícího doplňkového, podružného a montážního materiálu, tak, aby celé zařízení bylo funkční a splňovalo všechny předpisy, které se na ně vztahují.

P.Č.	Kod položky	Popis	MJ	Množství celkem	Jedn.cena [Kč]	Cena celkem [Kč]	Výpočet, komentář, odkaz na část dokumentace
1	2	3	4	5	6	7	8

Všeobecná poznámka: Uchazeč si je vědom, že kontrola výměr je součástí zadávacích podmínek. Všechny konstrukce jsou oceňovány a dodávány plně funkční, tj. včetně upevňovacích prvků, podpor, prostupů apod. Uvedené výrobky jsou referenční typy. Ceny dodávek a prací jsou uvedeny bez DPH.

Soupis prací

Stavba: Modernizace silnoproudých zařízení metra-Rekonstrukce distribuční transformovny ve stanici Budějovická
Část: E.4 Objednatel: DPP a.s.
Objekt: SO 04 - ZTI Zhotovitel:
JKSO: Datum: 08/2016

P.Č.	Kod položky	Popis	MJ	Množství celkem	Jedn.cena [Kč]	Cena celkem [Kč]	Výpočet, komentář, odkaz na část dokumentace
1	2	3	4	5	6	7	8

CELKEM SO/PS:

721, 722 Zdravotně technické instalace

1	722 14-0106	Potrubí z ocelových trubek nerezových DN 40 - položka obsahuje montáž, uložení, tvarovky, spojovací materiál	m				
2	722 14-0103	Potrubí z ocelových trubek nerezových DN 20 - položka obsahuje montáž, uložení, tvarovky, spojovací materiál	m				
3	722 14-0102	Potrubí z ocelových trubek nerezových DN 15 - položka obsahuje montáž, uložení, tvarovky, spojovací materiál	m				
4	721 14-1101	Potrubí z litinových trub bezhrdlých DN 50 - položka obsahuje montáž, uložení, tvarovky, spojovací materiál	m				
5	721 17-4042	Připojovací potrubí umyvadla DN 40	m				
6	R - 722 00-0001	Sifon s dvěma odbočkama	ks				
7	721 27-4121	Přívzdušňovací hlavice DN 50	ks				
8	R - 722 00-0002	Tepelná izolace tl. 10 mm	m				
9	R - 722 00-0003	Minerální tepelná izolace s AL fólií tl. 25 mm	m				
10	722 23-2044	Kulový kohout KK DN 20	ks				
11	722 23-2047	Kulový kohout KK DN 40	ks				
12	722 23-1075	Zpětný ventil DN 40	ks				
13	722 22-1134	Výtokový ventil DN 15 se šroubením pro hadici	ks				
14	725 53-1101	Elektrický zásobníkový ohřivač 5 L	ks				
15	725 21-1603	Umyvadlo diturvitové	ks				
16	722 25-3132	Spojka požární C52	ks				
17	R- 722 00-0004	Ponorné čerpadlo (např. grundfos unilift s vertikálním hladinovým spínačem KP 250) Q=0,5 l/s, H=7m	ks				
18	R-722 00-0005	Hadice pro vodu a vzduch pryžová 32/43mm, PN15	m				
19	R - 722 00-0005	Prostup požární stěnou	ks				
20	721 29-0111	Zkouška těsnosti kanalizace	m				
21	722 29-0226	Tlaková zkouška těsnosti (vodovod + výtlačky)	m				

P.Č.	Kod položky	Popis	MJ	Množství celkem	Jedn.cena [Kč]	Cena celkem [Kč]	Výpočet, komentář, odkaz na část dokumentace
1	2	3	4	5	6	7	8

CELKEM SO/PS:

22	722 29-0234	Proplach a desinfekce potrubí	m				
23	R - 722 00-0006	Demontáž stávajícího potrubí - vč. odvozu a likvidace odpadu	m				
24	R - 722 00-0007	Demontáž umyvadla včetně stávajícího ohříváče TUV	ks				
25	R - 722 00-0008	Stavební přípomoc - vrtání a bourání prostupů do rozměru 100/100 mm , sekání drážek včetně odvozu a likvidace odpadu	ks				

Pozn.

Součástí jednotkových cen položek musí být: .

- **dobavka včetně montáže pokud není uvedeno jednotlivě.**
- **pomocné lešení.**
- **vnitrostaveništní přesun hmot, odvoz a likvidace vybouraného a demontovaného materiálu.**
- **příplatky na případné ztížené podmínky, které nejsou vykázány zvlášť.**

Uchazeč musí stanovit jednotkové ceny položek podle individuálně kalkulace s využitím projektové dokumentace a zohlednit konkrétní materiálovou a konstrukční charakteristiku prací a dodávek. Součástí jednotkových cen položek musejí být i příplatky na územní a provozní vlivy a ztížené podmínky v podzemí, které nejsou vykázány zvlášť.

Součástí nabídkové ceny musí být veškeré náklady, aby cena byla konečná a zahrnovala celou dobavku a montáž.

Dobavky a montáže uvedené v nabídce musí být, včetně veškerého souvisejícího doplňkového, podružného a montážního materiálu, tak, aby celé zařízení bylo funkční a splňovalo všechny předpisy, které se na ně vztahují.

Všeobecná poznámka: Uchazeč si je vědom, že kontrola výměr je součástí zadávacích podmínek. Všechny konstrukce jsou oceňovány a dobavány plně funkční, tj. včetně upevňovacích prvků, podpor, prostupů apod. Uvedené výrobky jsou referenční typy.

Ceny dobávek a prací jsou uvedeny bez DPH.

Soupis prací

Stavba: Modernizace silnoproudých zařízení metra-Rekonstrukce distribuční transformovny ve stanici Budějovická
Část: E.5
Objekt: SO 05 - Osvětlení
JKSO:

Objednatel: DPP a.s.
Zhotovitel:
Datum: 6.3.2019

P.Č.	Kod položky	Popis	MJ	Množství celkem	Jedn.cena [Kč]	Cena celkem [Kč]	Výpočet, komentář, odkaz na část dokumentace
1	2	3	4	5	6	7	8

CELKEM SO/PS:

1 Rozváděče dozbrojení, úprava			
1	05-00-001	Rozváděč RS01 - Skříňový rozváděč oceloplechový, komplet	ks
2	05-00-002	Rozváděč RU01 - Skříňový rozváděč oceloplechový, komplet	ks
3	05-00-003	Přesun stávajících rozvaděčů, provizorní řešení během prací, přesunu rozvaděčů, dozbrojování	kpl
2 Ocelová konstrukce pro uchycení svítidel, prvků elektro atd..			
4	05-00-004	Atypický závěs - materiál pozinkovaná ocel	kg
5	05-00-005	Ocelová nosná konstrukce pozinkovaná ocel(provedení pro metro) pro přístroje do 5 kg	ks
6	05-00-006	Systémový závěs pro předměty do 10 kg - materiál pozinkovaná ocel	ks
7	05-00-007	Ocelová nosná konstrukce pozinkovaná ocel(provedení pro metro) pro přístroje do 100 kg	ks
3 Kabelové konstrukce			
8	05-00-008	Kabelový žebřík šíře 400mm + protipožární přepážka v celé délce, včetně příslušenství - spojky, rohové profily vnitřní a vnější atd. - komplet - prov.pro metro + uchycení kabelů pomocí třmenových příchytok vícenásobných (jednoduchá, dvojnásobná, trojnásobná) po 0,3m - započítáno v této položce	m
9	05-00-009	Kabelová C-lišta provedení P(750)90-M	m
10	05-00-010	Kabelové vedení s trubkovými příchýtkami (např. 732 G) - provedení pro metro	m
11	05-00-011	Trubka (pancéřová chránička) vč. protahovacího drátu, prům. do 40 mm - prov. pro metro	m
12	05-00-012	Protipožární přepážka	m

4 Kabely			
13	05-00-013	kabel "V" J 3x2,5 Cu-P(750)90-M vč.ukončení	m
14	05-00-014	kabel "V" J 3x1,5 Cu-P(750)90-M vč.ukončení	m
15	05-00-015	kabel "V" O 3x1,5 Cu-P(750)90-M vč.ukončení	m
16	05-00-016	kabel "V" J 3x16 Cu-P(750)90-M vč.ukončení	m
17	05-00-017	kabel "R" J 4x50 Cu-M vč.ukončení	m
18	05-00-018	kabel "R" J 3x1,5 Cu-M vč.ukončení	m
19	05-00-019	kabel "R" J 3x2,5 Cu-M vč.ukončení	m
20	05-00-020	kabel "R" J 3x4 Cu-M vč.ukončení	m
21	05-00-021	kabel "R" J 5x6 Cu-M vč.ukončení	m
22	05-00-022	kabel "R" O 3x1,5 Cu-M vč.ukončení	m
23	05-00-023	kabel "R" O 3x6 Cu-M vč.ukončení	m
24	05-00-024	Vodič pro ochranné pospojování dle ČSN IEC 332/3A včetně svorek 1-CHAH-R 6mm ²	m
5 Svítidla v provedení dle směrnice SM 22-2012-00, čl.8.13 a protokolu 68/2014 - TR, vč. příslušenství			
25	05-00-025	A - Zářivkové svítidlo normální osvětlení 1x36W 1xHF zdroj 3000lm, prov.pro metro, IP65, vč. zdroje 840, recyklačních poplatků za svítidlo a světelné zdroje, komplet	ks
26	05-00-026	B - Zářivkové svítidlo normální osvětlení 2x36W 2xHF zdroj 3000lm, prov.pro metro, IP65, vč. zdroje 840, recyklačních poplatků za svítidlo a světelné zdroje, komplet	ks
27	05-00-027	C - Zářivkové svítidlo normální osvětlení 1x58W 1xHF zdroj 4800lm, prov.pro metro, IP65, vč. zdroje 840, recyklačních poplatků za svítidlo a světelné zdroje, komplet	ks
28	05-00-028	D - Zářivkové svítidlo normální osvětlení 2x58W 2xHF zdroj 4800lm, prov.pro metro, IP65, vč. zdroje 840, recyklačních poplatků za svítidlo a světelné zdroje, komplet	ks
29	05-00-029	D2 - LED svítidlo normální osvětlení 29,13W HF, třída izolace II, zdroj 1985lm, prov. pro metro, IP65, vč. zdroje, recyklačních poplatků za svítidlo a světelné zdroje, komplet	ks
30	05-00-030	A1 - Zářivkové svítidlo nouzové osvětlení 1x36W 1xHF DIM, zdroj 3000lm, prov.pro metro, IP65, vč. zdroje 840, recyklačních poplatků za svítidlo a světelné zdroje, komplet	ks
6 Hromosvod a uzemnění			
31	05-00-031	Zemnicí pásek FeZn 30x4mm	m
7 Instalační přístroje			
32	05-00-032	Instalační krabice se zachováním funkční schopnosti vedení při požáru, splňující funkci kabelového systému, krabice požárně odolná dle platné ZP PAVUS	ks

33	05-00-033	Instalační krabice bezhalogenová	ks
34	05-00-034	Přepínač jednopólový č.f.1 230V/10A, na povrch, IP44, komplet	ks
35	05-00-035	Přepínač křížový č.f.7 230V/10A, na povrch, IP44, komplet	ks
36	05-00-036	Přepínač střídavý č.f.6 230V/10A, na povrch, IP44, komplet	ks
37	05-00-037	Zásuvka jednonásobná IP44 na povrch 230V/16A, IP44, komplet	ks
38	05-00-038	Zásuvka jednonásobná IP44 na povrch 400V/32A, IP44, komplet	ks
39	05-00-039	Spínač trojpólový na povrch 400V/32A, IP44, komplet	ks
40	05-00-040	Zvonkové tlačítko na povrch, IP44, komplet	ks
41	05-00-041	Houkačka (např. Urmet 31047 630 240V/0,02A, 92dB/A), komplet	ks

8		Ostatní	
42	05-00-042	Materiál pro protipož. odděl. kabelů (schvál. pro metro) např. Cemvin atd.	m2
43	05-00-043	Plastický tmel pro utěsnění instalačních krabic a svítidel	kg
44	05-00-044	Ochranná barva, např. HY-ZINC EXTRA	kg
45	05-00-045	Kompletní demontáž stávající elektroinstalace, napájecí kabely, rozváděče, instalační kabely, kabelové konstrukce, koncové prvky (vypínače, zásuvky, krabice, svítidla atd.). Bude důsledně provedena kontrola všech demontovaných zařízení od rozváděčů ke koncovým zařízením, tak aby v prostoru stanice nezůstaly žádné nefunkční kabely a ostatní prvky a konstrukce.	kpl
46	05-00-046	Kabely přepojování vývodů ze stávajících rozváděčů, kabely provizorních stavů a případné přeložky během výstavby	kpl
47	05-00-047	Montážní mechanismy	kpl
48	05-00-048	Výchozí revize, revizní zpráva	kpl
49	05-00-052	Průkaz způsobilosti	ks
50	05-00-049	Práce na stávajícím zařízení	kpl
51	05-00-050	Odvoz materiálu vč. poplatků - demontovaný materiál bude přednostně nabídnut uživateli k použití	kpl
52	05-00-051	Stavební přípomoc - např. průrazy, vrtání, vysekání drážek, demontáž a opětovná montáž podhledů, uskladnění podhledů, apod. (včetně odvozu a skládkového suti)	kpl

Kabely a kabelové trasy musí splňovat požadavky a závazné podmínky stanovené SM č. 22-2012-01 □

Pozn.

Součástí jednotkových cen položek musí být :

- **dobavka včetně montáže pokud není uvedeno jednotlivě.**
- **pomocné lešení.**
- **vnitrostaveništní přesun hmot, odvoz a likvidace vybouraného a demontovaného materiálu.**

- příplatky na případné ztížené podmínky, které nejsou vykázány zvlášť.

Uchazeč musí stanovit jednotkové ceny položek podle individuálně kalkulace s využitím projektové dokumentace a zohlednit konkrétní materiálovou a konstrukční charakteristiku prací a dodávek. Součástí jednotkových cen položek musejí být i příplatky na územní a provozní vlivy a ztížené podmínky v podzemí, které nejsou vykázány zvlášť.

Součástí nabídkové ceny musí být veškeré náklady, aby cena byla konečná a zahrnovala celou dodávku a montáž.

Dodávky a montáže uvedené v nabídce musí být, včetně veškerého souvisejícího doplňkového, podružného a montážního materiálu, tak, aby celé zařízení bylo funkční a splňovalo všechny předpisy, které se na ně vztahují.

Všeobecná poznámka: Uchazeč si je vědom, že kontrola výměr je součástí zadávacích podmínek. Všechny konstrukce jsou oceňovány a dodávány plně funkční, tj. včetně upevňovacích prvků, podpor, prostupů apod. Uvedené výrobky jsou referenční typy.

Ceny dodávek a prací jsou uvedeny bez DPH.

Soupis prací

Stavba: Modernizace silnoproudých zařízení metra-Rekonstrukce distribuční transformovny ve stanici Budějovická
Část: E.6
Objekt: SO 06 - úprava EPS
JKSO:

Objednatel: DPP a.s.
Zhotovitel:
Datum: 08/2016

P.Č.	Kod položky	Popis	MJ	Množství celkem	Jedn.cena [Kč]	Cena celkem [Kč]	Výpočet, komentář, odkaz na část dokumentace
1	2	3	4	5	6	7	8

CELKEM SO/PS:



1 Dodávka zařízení EPS

1	EPS002	O2Tmultisenzorový hlásič vč uvedení do provozu	ks				
2	EPS003	Patice pož. hlásiče	ks				
3	EPS004	Sokladapter UP pro patice zvýš. krytí IP 43 do podhledu	ks				
4	EPS005	Štítek s číslem hlásiče vč nalepení	ks				
5	EPS006	dodávka krytky hlásiče	ks				
6	EPS029	Akku 12V/27Ah, Vds G vč instalace	ks				
7	EPS030	Koppler - 12 rel. Progr. Výstupů vč krytu	ks				
8	EPS031	Koppler - 4/2 vstupy/výstupy vč krytu	ks				
9	EPS032	Napájecí zdroj 12V 6A v oc krytu	ks				
10	EPS033	Vyvažovací modul (10K + 1K)	ks				
11	EPS034	Skříň 40x60x120 zamykací s universálním klíčem	ks				
12	EPS035	Koncový spínač Pizzato - FR555	ks				

2 Montážní materiál

13	EPS007	relé 12-24V/ 230V(1A) vč patice a montáže s opt. Signalizací	ks				
14	EPS009	Montážní lišta relé vč montáže	ks				

3 Montáž EPS

15	EPS011	demontáž hlásičů vč soklu a příslušenství	ks				
16	EPS012	montáž hlásičů vč soklu a příslušenství	ks				
17	EPS013	zakrytí hlásičů po dobu stavební činnosti	ks				
18	EPS014	přezkoušení funkce ústředny	ks				
19	EPS015	programování ústředny	ks				
20	EPS016	montáž skříně RSE vč vybavení, svorek, průchodek atd.	ks				
21	EPS017	Programování nadstavby	ks				
22	EPS018	přezkoušení vazby na pož. stanici a CD	ks				

4 Rozvodná síť

23	EPS019	trubka panc. P 29	m				
24	EPS020	Kabelová C-lišta	m				
25	EPS022	Stavební přípomoc	kpl				

5 Kabely

0,00

26	EPS023	Kabel CHFE-V 1P1	m	
6 Ostatní				
27	EPS025	programové vybavení vyplývající z realizační dok.	kpl	
28	EPS026	komplexní zkoušky	kpl	
29	EPS027	Revize zařízení	kpl	
30	EPS028	Zhotovení zásahové dokumentace	kpl	

Kabely a kabelové trasy musí splňovat požadavky a závazné podmínky stanovené SM č. 22-2012-01 □

Pozn.

Součástí jednotkových cen položek musí být:

- **dodávka včetně montáže pokud není uvedeno jednotlivě.**
- **pomocné lešení.**
- **vnitrostaveništní přesun hmot, odvoz a likvidace vybouraného a demontovaného materiálu.**
- **příplatky na případné ztížené podmínky, které nejsou vykázány zvlášť.**

Uchazeč musí stanovit jednotkové ceny položek podle individuálně kalkulace s využitím projektové dokumentace a zohlednit konkrétní materiálovou a konstrukční charakteristiku prací a dodávek. Součástí jednotkových cen položek musejí být i příplatky na územní a provozní vlivy a ztížené podmínky v podzemí, které nejsou vykázány zvlášť.

Součástí nabídkové ceny musí být veškeré náklady, aby cena byla konečná a zahrnovala celou dodávku a montáž.

Dodávky a montáže uvedené v nabídce musí být, včetně veškerého souvisejícího doplňkového, podružného a montážního materiálu, tak, aby celé zařízení bylo funkční a splňovalo všechny předpisy, které se na ně vztahují.

Všeobecná poznámka: Uchazeč si je vědom, že kontrola výměr je součástí zadávacích podmínek. Všechny konstrukce jsou oceňovány a dodávány plně funkční, tj. včetně upevňovacích prvků, podpor, prostupů apod. Uvedené výrobky jsou referenční typy.

Ceny dodávek a prací jsou uvedeny bez DPH.

Soupis prací

Stavba: Modernizace silnoproudých zařízení metra-Rekonstrukce distribuční transformovny ve stanici Budějovická
Část: E.7
Objekt: SO 07 - Bezpečnostní a únikové značení
JKSO:

Objednatel: DPP a.s.
Zhotovitel:
Datum: 26.2.2019

P.Č.	Kod položky	Popis	MJ	Množství celkem	Jedn.cena [Kč]	Cena celkem [Kč]
1	2	3	4	5	6	7

CELKEM SO/PS:

1 Požárně bezpečnostní zařízení						
1	7001	úniková značka 30x15 cm, fotoluminiscenční, hliníková, min. jas 450 mcd/m2 po 10 min	ks			

Pozn.

Součástí jednotkových cen položek musí být:

- **dotávka včetně montáže pokud není uvedeno jednotlivě.**
- **pomocné lešení.**
- **vnitrostaveništní přesun hmot, odvoz a likvidace vybouraného a demontovaného materiálu.**
- **příplatky na případné ztížené podmínky, které nejsou vykázány zvlášť.**

Soupis prací

Stavba: Modernizace silnoproudých zařízení metra-Rekonstrukce distribuční transformovny ve stanici Budějovická

Část: E.8

Objednatel: DPP a.s.

Objekt: SO 08 - Požární těsnění

Zhotovitel:

JKSO:

Datum: 08/2016

P.Č.	kód položky	Popis	MJ	Množství celkem	Jedn.cena [Kč]	Cena celkem [Kč]	Výpočet, komentář, odkaz na část dokumentace
1	2	3	4	5	6	7	8

CELKEM SO/PS:

1 Požární těsnění

1	8001	Požární těsnění kabelů, horizontální, pevné	m ²				
2	8002	Požární těsnění kabelů, vertikální, pevné	m ²				
3	8003	Požární těsnění vzduchotechnických zařízení, horizontální, pevné	m ²				
4	8004	Požární těsnění vzduchotechnických zařízení, vertikální, pevné	m ²				
5	8005	Požární těsnění kombi (proti požáru i vodě)	m ²				

Pozn.

Součástí jednotkových cen položek musí být:

- **dodávka včetně montáže pokud není uvedeno jednotlivě.**
- **pomocné lešení.**
- **vnitrostaveništní přesun hmot, odvoz a likvidace vybouraného a demontovaného materiálu.**
- **příplatky na případné ztížené podmínky, které nejsou vykázány zvlášť.**

Soupis prací

Stavba: Modernizace silnoproudých zařízení metra-Rekonstrukce distribuční transformovny ve stanici Budějovická

Část: Vedlejší a ostatní náklady

Objednatel: DPP a.s.

Objekt:

Zhotovitel:

JKSO:

Datum: 08/2016

P.Č.	Popis	MJ	Množství celkem	Jedn.cena [Kč]	Cena celkem [Kč]
1	2	3	4	5	6

CELKEM SO/PS:

Zařízení staveniště

1	Zařízení staveniště technologická část - zřízení, provoz, odstranění - položka obsahuje veškeré náklady zařízení staveniště, které nejsou uvedeny zvlášť položka obsahuje: Vybudování zařízení staveniště (nutného pro výkon činnosti zhotovitele a jeho subdodavatelů - vybavení staveniště, připojení na inženýrské sítě, zabezpečení staveniště), stroje a zařízení, zvedací mechanismy, označení stavby, provozní náklady (spotřeba energií, ostraha, nájmy, poplatky, údržba), včetně čištění komunikací, průběžného a závěrečného úklidu stavby, vyklizení staveniště (včetně vybourání a odvozu veškerého zařízení, uvedení do původního stavu)	kpl			
2	Zařízení staveniště stavební část - zřízení, provoz, odstranění - položka obsahuje veškeré náklady zařízení staveniště, které nejsou uvedeny zvlášť položka obsahuje: Vybudování zařízení staveniště (nutného pro výkon činnosti zhotovitele a jeho subdodavatelů - vybavení staveniště, připojení na inženýrské sítě, zabezpečení staveniště), stroje a zařízení, zvedací mechanismy, označení stavby, provozní náklady (spotřeba energií, ostraha, nájmy, poplatky, údržba), včetně čištění komunikací, průběžného a závěrečného úklidu stavby, vyklizení staveniště (včetně vybourání a odvozu veškerého zařízení, uvedení do původního stavu)	kpl			

Projektové práce

3	Dopracování projektu pro provádění stavby	kpl			
4	Projekt skutečného provedení	kpl			

Geodetické práce

5	Geodetické práce zhotovitele	kpl			
---	------------------------------	-----	--	--	--