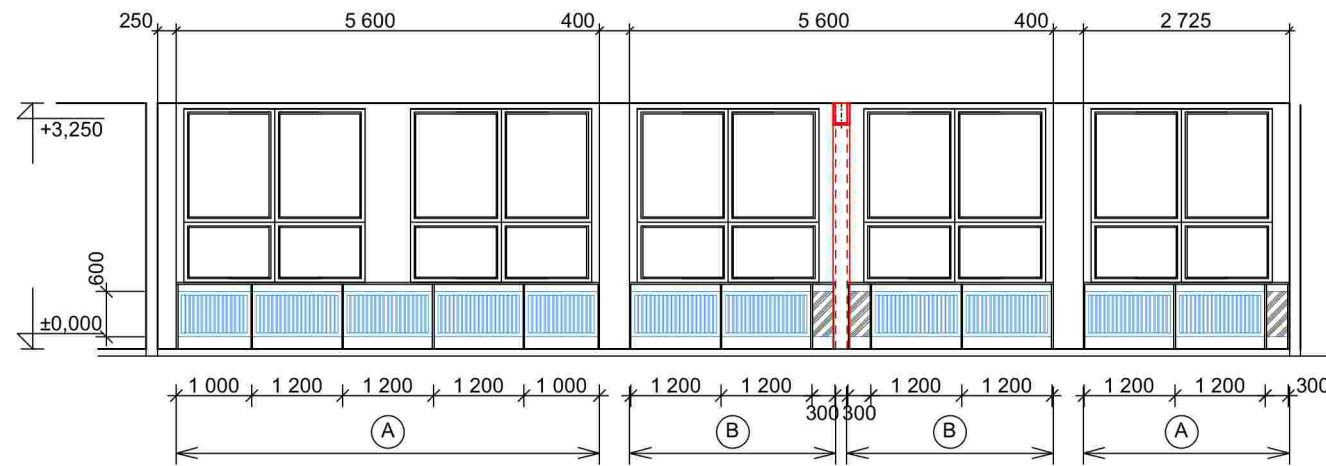
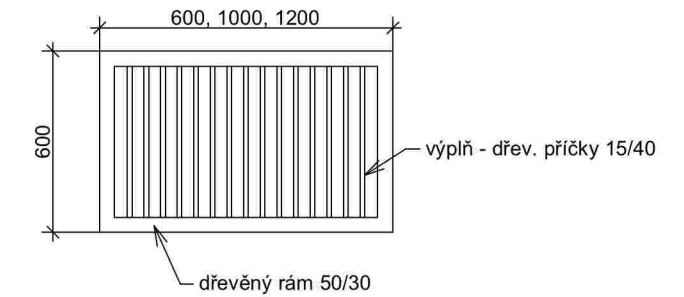


**m.č. 1.01**

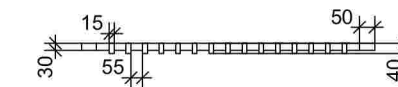


**STÁVAJÍCÍ ČELNÍ KRYT**

POHLED



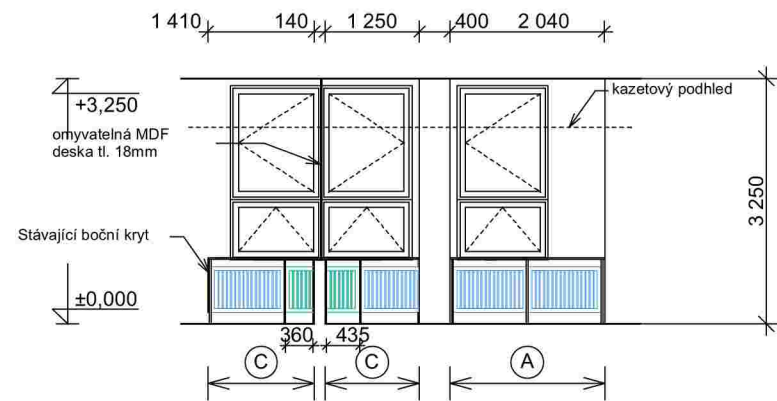
ŘEZ



**LEGENDA ČAR**

- stávající konstrukce
- stávající kryty
- výroba nových nebo úprava stávajících čelních krytů
- - - - - bourané příčky

**m.č. 1.03**



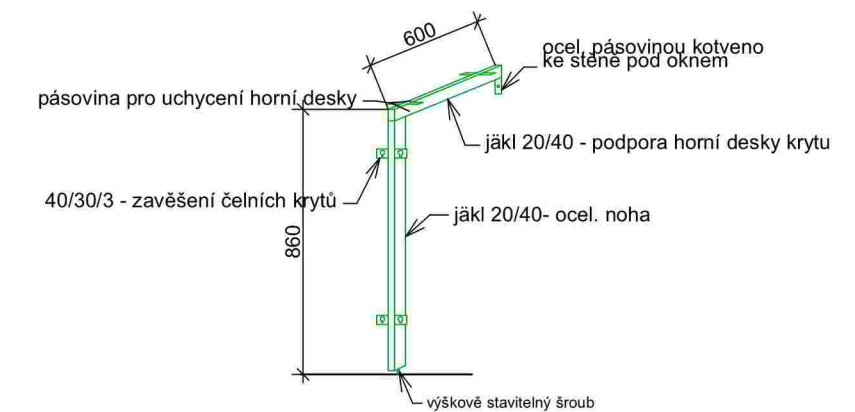
**POPIS ÚPRAV JEDNOTLIVÝCH ČÁSTÍ KRYTŮ**

- A** - drobné úpravy ocelových nosných konstrukcí - doplnění výškově nastavitelných šroubů a pod.  
- drobné úpravy čelních krytů - dle skutečného stavu.
- B** - drobné úpravy ocelových nosných konstrukcí - doplnění výškově nastavitelných šroubů a pod.  
- drobné úpravy čelních krytů z MDF laminátových desek (po doplnění ocelového rámu)
- C** - doplnění 1 ks ocelové nosné konstrukce - noha  
- drobné úpravy ocelových nosných konstrukcí - doplnění výškově nastavitelných šroubů a pod.  
- vyrobít ( popř. upravit ze stávajícího dílu ) 1 ks čelního krytu 360/600 + 430/600 mm (rozměry jsou pouze orientační-budou upraveny dle skutečných měřítků zjištěných na stavbě!)

**POZNÁMKA:**

- bude provedena oprava horních desek radiátorových krytů
- stávající čelní kryty opravit a provést nátěr bezbarvým hygienicky nezávadným lakem vhodným do provozu mateřských škol
- bude provedena nátěr nosných ocelových konstrukcí hygienicky nezávadnou barvou
- před zahájením výroby popř. úpravy jednotlivých dílů krytů radiátorů, nutné zaměřit skutečné rozměry

**STÁVAJÍCÍ OCELOVÁ NOSNÁ KONSTRUKCE**



Zodpovědný projektant	Vypracoval :	
<b>František Holík</b>	<b>Ivo Barták</b>	
Okres : <b>VYŠKOV</b>	M.Ú. : <b>VYŠKOV</b>	
Investor : <b>Základní škola a Mateřská škola Vyškov, Letní pole, příspěvková organizace</b>		Datum : 8/2018
Sídlo : <b>Sídlíště Osvobození 682/56, 682 01, Vyškov</b>		Měřítko : 1:50
Akce : Dokumentace pro výběr zhotovitele <b>Rozšíření MŠ na ŽS a MŠ Vyškov, Letní pole. (3.třída)</b>		Formát : 2x A4
Stavební část : <b>Kryty radiátorů</b>		Číslo výkresu : <b>D.1.1.b 6</b>