

ZMĚNOVÝ LIST (příloha dodatku SoD č. Spr. 2401/20'

č.: **ZL20**

Dodatečné stavební práce zadané v "Jednacím řízení bez uveřejnění" (JBŘÚ) v souladu se Zákonem o zadávání veřejných zakázek č. 134/2016 Sb. Ve znění pozdějších právních předpisů

Stavba: Provedení stavebních prací v rámci rekonstrukce jednací síně č.7 a jejího zázer**Datum:****5.9.2019**

Předmět změny: Ocelová kce pro zastropení světlíků
Dotčené místo: Budova "A" KSO
Odkaz na výkresy: relevantní části PD přiloženy u kalkulačních listů jednotlivých změn
Odkaz na rozpočtovou dokumentaci: pro každou změnu zpracována samostatná kalkulace
Odkaz na jinou část smlouvy: —
Změna termínu dokončení stavby: **není**
Dopad do ceny díla dle SOD: **přípočet** **36 289,94 Kč** (bez DPH)
Změnu vyvolal: **dodavatel, v reakci na stav objektu**

Popis a odůvodnění změny:

Popis: Ocelová kce pro zastropení světlíků na pravé straně - zjištěno v průběhu stavby.
Důvod: na základě střešní podhledu v č. 1. NP pravého křídla bylo zjištěno, že ve střeše jsou dva světlíky stejného provedení jako na levé straně; jelikož z nich ale v minulosti byly demontovány kopule a otvory ve střešní rovině byly zaklopeny a přelepeny lepenkou, nebyly při zpracování PD zjištěny; otvory v nosné konstrukci stropu je nutné zastropit stejným způsobem jako na levé straně
Výsledek: Montáž záklopu stropů z desek, D+M ocelové kce zastropení světlíku.

Cena:

Přípočty: 36 289,94 Kč

Odpočty: 0 Kč

CENA CELKEM**36 289,94 Kč**

(bez DPH)

Přílohy: Krycí list
Specifikace změn

1
3listů
listů**Stanovisko:****Architekt a Projektant:** Atelier 38 s.r.o.
[redacted]souhlas **AWO** Datum: **5.9.2019****Objednatel:** ČR - Krajský soud v Ostravě
[redacted]souhlas **AWO** Datum: **5.9.2019****Dodavatel:** Stavos Stavba a.s.
Ing. Jan Hrdinasouhlas **AWO** Datum: **5.9.2019****TDS:** Dozor koordinátor, s.r.o.
[redacted]souhlas **AWO** Datum: **5.9.2019**

REKAPITULACE STAVBY

Kód: R19-002
Stavba: KS Ostrava - Rekonstrukce jednací síně č.7 a jejího zázemí

KSO:		CC-CZ:	
Místo:		Datum:	6. 12. 2018
Zadavatel:		IČ:	
ČR-KS v Ostravě		DIČ:	
Zhotovitel:		IČ:	
Stavos Stavba a.s. Ostrava		DIČ:	
Projektant:		IČ:	
ateliér 38		DIČ:	
Zpracovatel:		IČ:	
		DIČ:	
Poznámka:			

Cena bez DPH	36 289,94
--------------	-----------

Projektant	Zpracovatel
------------	-------------

Datum a podpis:	Razítko	Datum a podpis:	Razítko
-----------------	---------	-----------------	---------

Objednavatel	Zhotovitel
--------------	------------

Datum a podpis:	Razítko	Datum a podpis:	Razítko
-----------------	---------	-----------------	---------

REKAPITULACE OBJEKTŮ STAVBY A SOUPISŮ PRACÍ

Kód: R19-002

Stavba: KS Ostrava - Rekonstrukce jednací síně č.7 a jejího zázemí

Místo: Datum: 6. 12. 2018

Zadavatel: ČR-KS v Ostravě Projektant: ateliér 38

Zhotovitel: Stavos Stavba a.s. Ostrava

Zpracovatel:

Kód	Popis	Cena bez DPH [CZK]	Cena s DPH [CZK]
-----	-------	--------------------	------------------

Náklady z rozpočtů

36 289,94

ZL ZL 36 289,94

ZL 20 Zastropení světlíků na pravé straně 36 289,94

KRYCÍ LIST SOUPISU PRACÍ

Stavba:

KS Ostrava - Rekonstrukce jednací síně č.7 a jejího zázemí

Objekt:

ZL - ZL

Soupis:

ZL 20 - Zastropení světlíků na pravé straně

KSO:

Místo:

CC-CZ:

Datum:

6. 12. 2018

Zadavatel:

ČR-KS v Ostravě

IČ:

DIČ:

Zhotovitel:

Stavos Stavba a.s. Ostrava

IČ:

DIČ:

Projektant:

ateliér 38

IČ:

DIČ:

Zpracovatel:

IČ:

DIČ:

Poznámka:

Cena bez DPH

36 289,94

Projektant

Zpracovatel

Datum a podpis:

Razítko

Datum a podpis:

Razítko

Objednavatel

Zhotovitel

Datum a podpis:

Razítko

Datum a podpis:

Razítko

REKAPITULACE ČLENĚNÍ SOUPISU PRACÍ

Stavba: KS Ostrava - Rekonstrukce jednací síně č.7 a jejího zázemí
Objekt: ZL - ZL
Soupis: **ZL 20 - Zastropení světlíků na pravé straně**

Místo:
Zadavatel: ČR-KS v Ostravě
Zhotovitel: Stavos Stavba a.s. Ostrava

Datum: 6. 12. 2018
Projektant: ateliér 38
Zpracovatel: [REDACTED]

Kód dílu - Popis

Cena celkem [CZK]

Náklady ze soupisu prací	36 289,94
94 - Lešení a stavební výtahy	668,64
763 - Dřevostavby	2 365,97
767 - Konstrukce zámečnické	33 255,33

SOUPIS PRACÍ

Stavba:

KS Ostrava - Rekonstrukce jednací síně č.7 a jejího zázemí

Objekt:

ZL - ZL

Soupis:

ZL 20 - Zastropení světlíků na pravé straně

Místo:

Datum:

6. 12. 2018

Zadavatel:

ČR-KS v Ostravě

Projektant:

ateliér 38

Zhotovitel:

Stavos Stavba a.s. Ostrava

Zpracovatel:

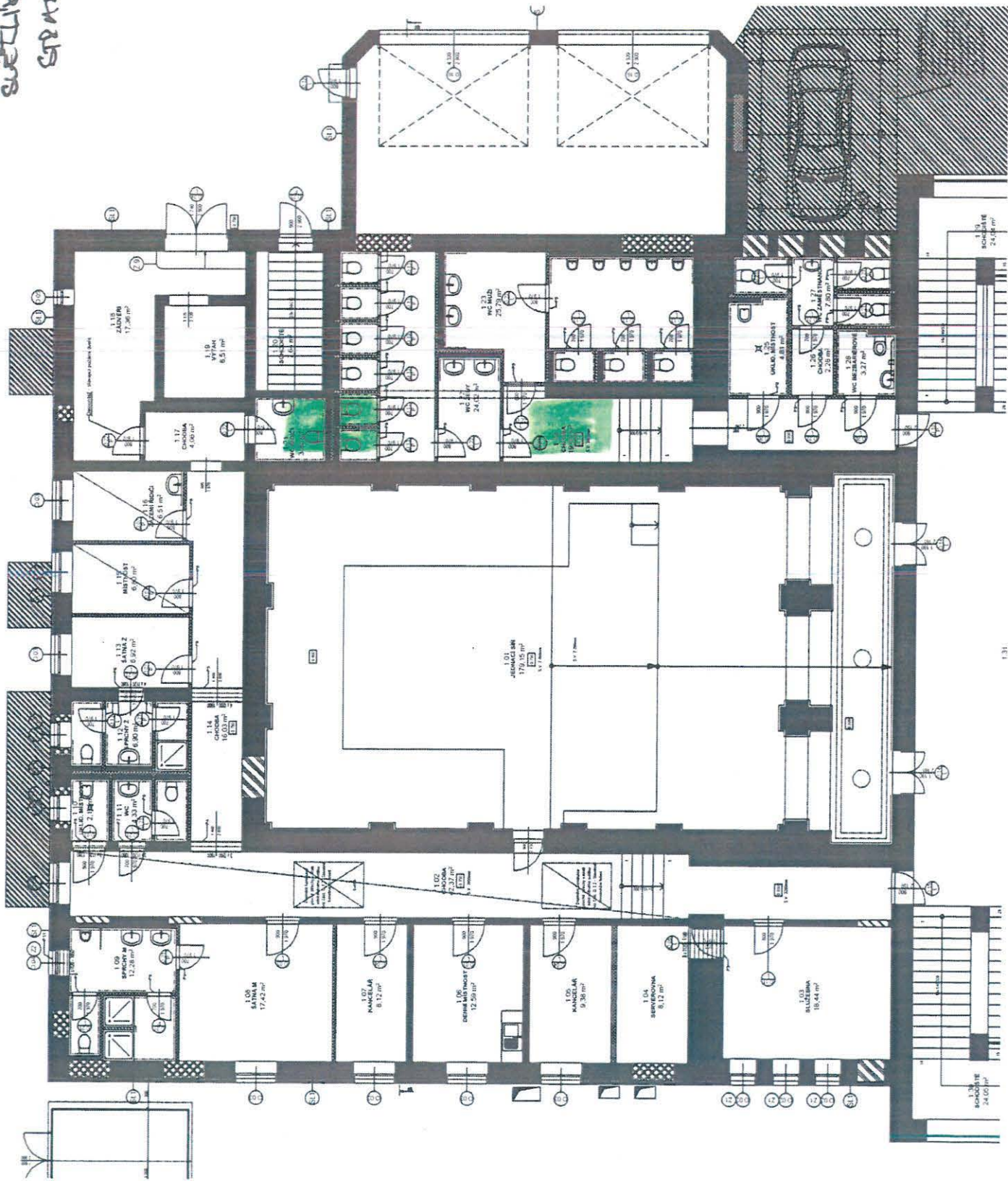
PČ	Typ	Kód	Popis	MJ	Množství	J.cena [CZK]	Cena celkem [CZK]	Cenová soustava
Náklady soupisu celkem							36 289,94	
D 94 Lešení a stavební výtahy							668,64	
1	K	941955004R00	Lešení lehké pomocné	m2	12,00000	55,72	668,64	
D 763 Dřevostavby							2 365,97	
2	K	763613232RT7	M.záklopu stropů z desek nad tl.18 mm vč. dodávky desky OSB III/P+D tl. 22 mm	m2	5,06880	427,80	2 168,43	
3	K	998763201R00	Přesun hmot pro dřevostavby, výšky do 12 m	%	21,68430	9,11	197,54	
D 767 Konstrukce zámečnické							33 255,33	
4	K	767-016.RXX	D+M ocelové kce zastropení světlíku	kg	310,00000	105,11	32 584,10	
5	K	998767202R00	Přesun hmot pro zámečnické konstr., výšky do 12 m	%	325,84100	2,06	671,23	





Príloha č. 1 - 2L20

— UNISŤENÍ
SŤELIKU, PRAVA
SPRÁVA



ZMĚNOVÝ LIST (příloha dodatku SoD č. Spr. 2401/20'č.: **ZL21***Dodatečné stavební práce zadané v "Jednacím řízení bez uveřejnění" (JBRÚ) v souladu se Zákonem o zadávání veřejných zakázek č. 134/2016 Sb. Ve znění pozdějších právních předpisů***Stavba:** Provedení stavebních prací v rámci rekonstrukce jednací síně č.7 a jejího zázei **Datum:** 5.9.2019

Předmět změny: Uprava skladby střechy ozn. S4
Dotčené místo: Budova "A" KSO
Odkaz na výkresy: relevantní části PD přiloženy u kalkulačních listů jednotlivých změn
Odkaz na rozpočtovou dokumentaci: pro každou změnu zpracována samostatná kalkulace
Odkaz na jinou část smlouvy: ---
Změna termínu dokončení stavby: **není**
Dopad do ceny díla dle SOD: **odpočet** **-98 886,46 Kč** (bez DPH)
Změnu vyvolal: **dodavatel, v reakci na stav objektu**

Popis a odůvodnění změny:

Popis: Úprava skladby střechy ozn. S4
Po provedení vyskoveného zamerení stavající střechy (nízší střecha - označení skladby S.4) bylo zjištěno, že není nutné podkladní vrstvu této střechy odstraňovat, jak původně projekt z důvodu výškových návazností na nové konstrukce nad střešní rovinou předpokládal, a proto dojde k ponechání podkladní vrstvy a pouze doplnění TI. Dojde pouze k částečnému bourání zvýšené atiky pro ztenčení
Výsledek: Neprovádění odvozu násypu a bet. desky, doplnění HI a následná TI a dále postup dle PD.

Cena:

Přípočty: 264 248,66 Kč

Odpočty: -363 135,12 Kč

CENA CELKEM -98 886,46 Kč (bez DPH)

Přílohy: Krycí list 1 listů
Specifikace změn 4 listů

Stanovisko:**Architekt a Projektant:** Atelier 38 s.r.o.
[redacted]

ANO Datum: 5.9.2019

Objednatel: ČR - Krajský soud v Ostravě
[redacted]

souhlas ANO Datum: 5.9.2019

Dodavatel: Stavos Stavba a.s.
Ing. Jan Hrdina

souhlas ANO Datum: 5.9.2019

TDS: Dozor koordinátor, s.r.o.
[redacted]

souhlas ANO Datum: 5.9.2019

REKAPITULACE STAVBY

Kód: R19-002

Stavba: KS Ostrava - Rekonstrukce jednací síně č.7 a jejího zázemí

KSO:
Místo:

CC-CZ:
Datum: 6. 12. 2018

Zadavatel:
ČR-KS v Ostravě

IČ:
DIČ:

Zhotovitel:
Stavos Stavba a.s. Ostrava

IČ:
DIČ:

Projektant:
ateliér 38

IČ:
DIČ:

Zpracovatel:

IČ:
DIČ:

Poznámka:

Cena bez DPH

-98 886,46

Projektant

Zpracovatel

Datum a podpis:

Razítko

Datum a podpis:

Razítko

Objednavatel

Zhotovitel

Datum a podpis:

Razítko

Datum a podpis:

Razítko

REKAPITULACE OBJEKTŮ STAVBY A SOUPISŮ PRACÍ

Kód: R19-002

Stavba: KS Ostrava - Rekonstrukce jednací síně č.7 a jejího zázemí

Místo: Datum: 6. 12. 2018

Zadavatel: ČR-KS v Ostravě Projektant: ateliér 38

Zhotovitel: Stavos Stavba a.s. Ostrava

Zpracovatel:

Kód	Popis	Cena bez DPH [CZK]	Cena s DPH [CZK]
-----	-------	--------------------	------------------

Náklady z rozpočtů

-98 886,46

ZL ZL

-98 886,46

ZL 21 Změna střechy S4

-98 886,46

02 Nový stav

-98 886,46

KRYCÍ LIST SOUPISU PRACÍ

Stavba:

KS Ostrava - Rekonstrukce jednací síně č.7 a jejího zázemí

Objekt:

ZL - ZL

Soupis:

ZL 21 - Změna střechy S4

Úroveň 3:

02 - Nový stav

KSO:

Místo:

Zadavatel:

ČR-KS v Ostravě

Zhotovitel:

Stavos Stavba a.s. Ostrava

Projektant:

ateliér 38

Zpracovatel:

Poznámka:

CC-CZ:

Datum:

6. 12. 2018

IČ:

DIČ:

IČ:

DIČ:

IČ:

DIČ:

IČ:

DIČ:

Cena bez DPH

-98 886,46

Projektant

Zpracovatel

Datum a podpis:

Razítko

Datum a podpis:

Razítko

Objednavatel

Zhotovitel

Datum a podpis:

Razítko

Datum a podpis:

Razítko

REKAPITULACE ČLENĚNÍ SOUPISU PRACÍ

Stavba: KS Ostrava - Rekonstrukce jednací síně č.7 a jejího zázemí
Objekt: ZL - ZL
Soupis: ZL 21 - Změna střechy S4
Úroveň 3:
02 - Nový stav

Místo:
Zadavatel: ČR-KS v Ostravě
Zhotovitel: Stavos Stavba a.s. Ostrava

Datum: 6. 12. 2018

Projektant: ateliér 38

Zpracovatel: XXXXXXXXXX

Kód dílu - Popis

Cena celkem [CZK]

Kód dílu - Popis	Cena celkem [CZK]
Náklady ze soupisu prací	-98 886,46
63 - Podlahy a podlahové konstrukce	6 184,12
99 - Stavební přesun hmot	2 150,93
HSV - Práce a dodávky HSV	22 724,00
6 - Úpravy povrchů, podlahy a osazování výplní	22 724,00
712 - Živičné krytiny	-111 381,95
713 - Izolace tepelné	-18 563,56

SOUPIS PRACÍ

Stavba:

KS Ostrava - Rekonstrukce jednací síně č.7 a jejího zázemí

Objekt:

ZL - ZL

Soupis:

ZL 21 - Změna střechy S4

Úroveň 3:

02 - Nový stav

Místo:

Zadavatel:

ČR-KS v Ostravě

Zhotovitel:

Stavos Stavba a.s. Ostrava

Datum:

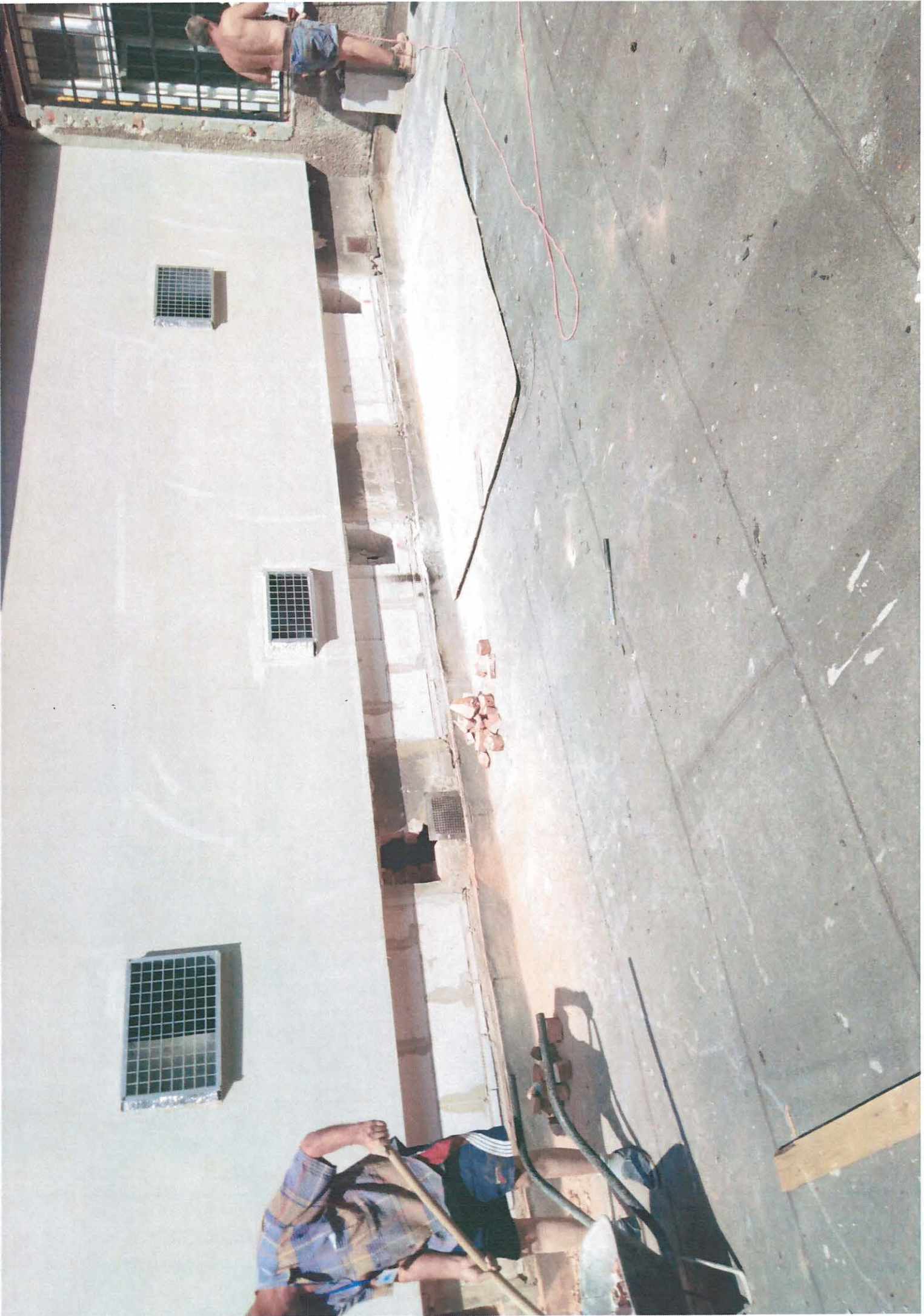
6. 12. 2018

Projektant:

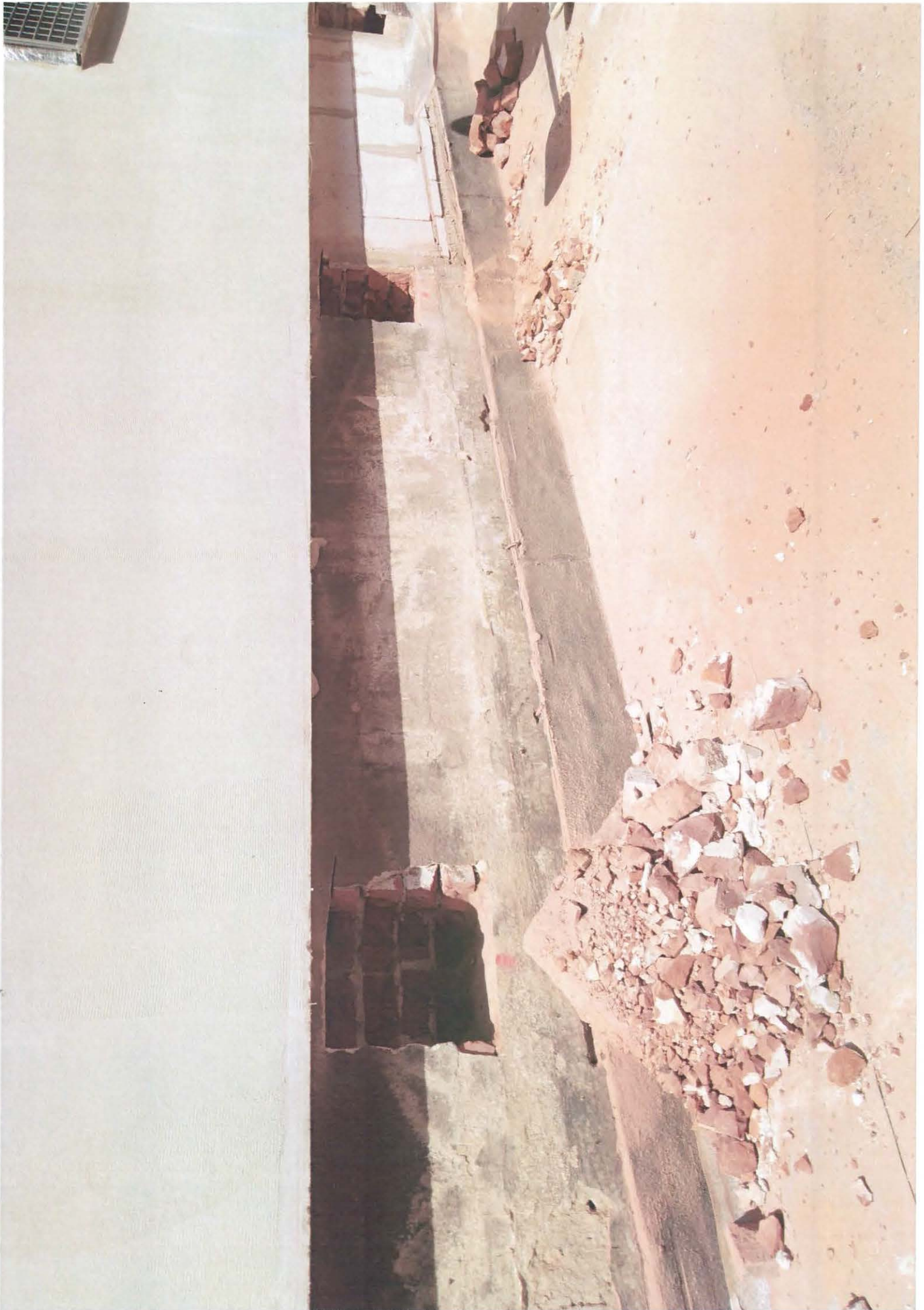
ateliér 38

Zpracovatel:

PČ	Typ	Kód	Popis	MJ	Množství	J.cena [CZK]	Cena celkem [CZK]	Cenová soustava
Náklady soupisu celkem							-98 886,46	
D 63 Podlahy a podlahové konstrukce							6 184,12	
3	K	631311121R00	Doplnění mazanin betonem	m3	1,61000	3 841,07	6 184,12	
D 99 Staveništní přesun hmot							2 150,93	
4	K	999281111R00	Přesun hmot pro opravy a údržbu do výšky 25 m	t	3,63271	592,10	2 150,93	
D HSV Práce a dodávky HSV							22 724,00	
D 6 Úpravy povrchů, podlahy a osazování výplní							22 724,00	
5	K	631341162	Doplnění dosavadních mazanin plochy přes 1 do 4 m2 betonem lehkým keramickým tl přes 80 mm	m3	5,20000	4 370,00	22 724,00	CS ÚRS 2018 02
D 712 Živičné krytiny							-111 381,95	
1	K	712340010RAA	Povlaková krytina střeš do 10°, přitavením, 1x 1x ALP, 1x SBS pás s hlin. vložkou tl. 4 mm	m2	-331,85000	325,13	-107 894,39	
2	K	998712202R00	Přesun hmot pro povlakové krytiny, výšky do 12 m	%	-971,46670	3,59	-3 487,56	
D 713 Izolace tepelné							-18 563,56	
6	K	713141124R00	Izolace tepelná střeš na pruhy lepidla, 1vrstvá	m2	335,00000	96,97	32 484,95	
7	M	28375705	Deska izolační stabilizov. EPS 150	m3	73,70000	2 452,72	180 765,46	
8	M	28375972	Deska spádová EPS 150	m3	-88,84200	2 829,18	-251 350,01	
10	K	713141126R00	Vyrovnání stávajícího podkladu pod tepelnou izolaci	m2	335,00000	59,52	19 939,20	
9	K	998713202R00	Přesun hmot pro izolace tepelné, výšky do 12 m	%	-181,60400	2,22	-403,16	



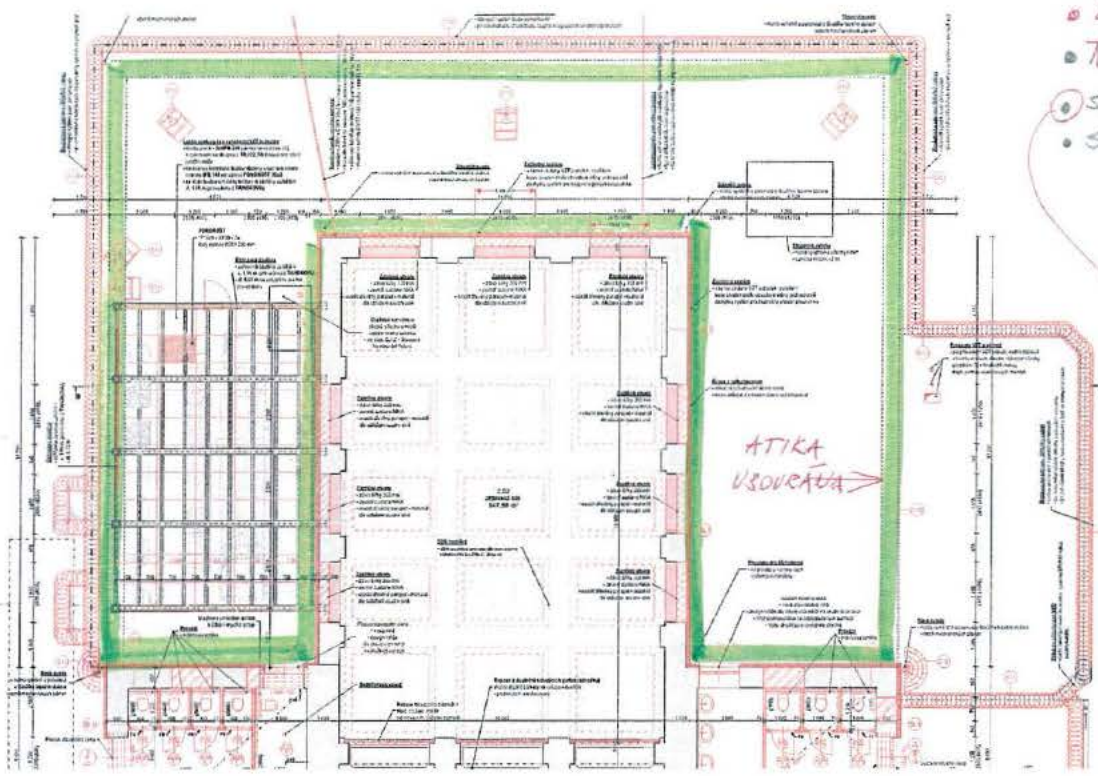




ZMĚNA S.4

SKLADBY

- H1 Z SBS - H1, 4,5 mm - DIE PD
- SAMOLEPIČÍ PÁS SBS 3mm
- 2x 100 MM TI
- KOTVENÍ TI (LEPENÍ) AIT, KOTV
- STÁVAJÍCÍ KRYTINA - POVECHÁVÁ
- SPÁDOVÁ VRSTVA ŠKÁLOBETDU



NOVÝ MATERIÁL	Sp	Šířka v mm	Objem
1	100	100	1
2	100	100	1
3	100	100	1
4	100	100	1
5	100	100	1
6	100	100	1
7	100	100	1
8	100	100	1
9	100	100	1
10	100	100	1
11	100	100	1
12	100	100	1
13	100	100	1
14	100	100	1
15	100	100	1
16	100	100	1
17	100	100	1
18	100	100	1
19	100	100	1
20	100	100	1
21	100	100	1
22	100	100	1

VEDENÁ ANOTACE K OBRÁZKŮM:

1. Všechny nové konstrukční prvky a změny v konstrukci budou provedeny v souladu s požadavky ČSN EN 12512 a ČSN EN 12513. Všechny nové konstrukční prvky budou provedeny v souladu s požadavky ČSN EN 12512 a ČSN EN 12513.

L	Upraveno	Nové prvky	Staré prvky
1	100	100	100
2	100	100	100
3	100	100	100
4	100	100	100
5	100	100	100
6	100	100	100
7	100	100	100
8	100	100	100
9	100	100	100
10	100	100	100
11	100	100	100
12	100	100	100
13	100	100	100
14	100	100	100
15	100	100	100
16	100	100	100
17	100	100	100
18	100	100	100
19	100	100	100
20	100	100	100
21	100	100	100
22	100	100	100

- LEGENDA MATERIÁLŮ**
- 1. Všechny nové konstrukční prvky a změny v konstrukci budou provedeny v souladu s požadavky ČSN EN 12512 a ČSN EN 12513.
 - 2. Všechny nové konstrukční prvky budou provedeny v souladu s požadavky ČSN EN 12512 a ČSN EN 12513.
 - 3. Všechny nové konstrukční prvky budou provedeny v souladu s požadavky ČSN EN 12512 a ČSN EN 12513.
 - 4. Všechny nové konstrukční prvky budou provedeny v souladu s požadavky ČSN EN 12512 a ČSN EN 12513.
 - 5. Všechny nové konstrukční prvky budou provedeny v souladu s požadavky ČSN EN 12512 a ČSN EN 12513.
 - 6. Všechny nové konstrukční prvky budou provedeny v souladu s požadavky ČSN EN 12512 a ČSN EN 12513.
 - 7. Všechny nové konstrukční prvky budou provedeny v souladu s požadavky ČSN EN 12512 a ČSN EN 12513.
 - 8. Všechny nové konstrukční prvky budou provedeny v souladu s požadavky ČSN EN 12512 a ČSN EN 12513.
 - 9. Všechny nové konstrukční prvky budou provedeny v souladu s požadavky ČSN EN 12512 a ČSN EN 12513.
 - 10. Všechny nové konstrukční prvky budou provedeny v souladu s požadavky ČSN EN 12512 a ČSN EN 12513.
 - 11. Všechny nové konstrukční prvky budou provedeny v souladu s požadavky ČSN EN 12512 a ČSN EN 12513.
 - 12. Všechny nové konstrukční prvky budou provedeny v souladu s požadavky ČSN EN 12512 a ČSN EN 12513.
 - 13. Všechny nové konstrukční prvky budou provedeny v souladu s požadavky ČSN EN 12512 a ČSN EN 12513.
 - 14. Všechny nové konstrukční prvky budou provedeny v souladu s požadavky ČSN EN 12512 a ČSN EN 12513.
 - 15. Všechny nové konstrukční prvky budou provedeny v souladu s požadavky ČSN EN 12512 a ČSN EN 12513.
 - 16. Všechny nové konstrukční prvky budou provedeny v souladu s požadavky ČSN EN 12512 a ČSN EN 12513.
 - 17. Všechny nové konstrukční prvky budou provedeny v souladu s požadavky ČSN EN 12512 a ČSN EN 12513.
 - 18. Všechny nové konstrukční prvky budou provedeny v souladu s požadavky ČSN EN 12512 a ČSN EN 12513.
 - 19. Všechny nové konstrukční prvky budou provedeny v souladu s požadavky ČSN EN 12512 a ČSN EN 12513.
 - 20. Všechny nové konstrukční prvky budou provedeny v souladu s požadavky ČSN EN 12512 a ČSN EN 12513.
 - 21. Všechny nové konstrukční prvky budou provedeny v souladu s požadavky ČSN EN 12512 a ČSN EN 12513.
 - 22. Všechny nové konstrukční prvky budou provedeny v souladu s požadavky ČSN EN 12512 a ČSN EN 12513.
- VLASTNÍ KONSTRUKCE**
- 1. Všechny nové konstrukční prvky a změny v konstrukci budou provedeny v souladu s požadavky ČSN EN 12512 a ČSN EN 12513.
 - 2. Všechny nové konstrukční prvky budou provedeny v souladu s požadavky ČSN EN 12512 a ČSN EN 12513.
 - 3. Všechny nové konstrukční prvky budou provedeny v souladu s požadavky ČSN EN 12512 a ČSN EN 12513.
 - 4. Všechny nové konstrukční prvky budou provedeny v souladu s požadavky ČSN EN 12512 a ČSN EN 12513.
 - 5. Všechny nové konstrukční prvky budou provedeny v souladu s požadavky ČSN EN 12512 a ČSN EN 12513.
 - 6. Všechny nové konstrukční prvky budou provedeny v souladu s požadavky ČSN EN 12512 a ČSN EN 12513.
 - 7. Všechny nové konstrukční prvky budou provedeny v souladu s požadavky ČSN EN 12512 a ČSN EN 12513.
 - 8. Všechny nové konstrukční prvky budou provedeny v souladu s požadavky ČSN EN 12512 a ČSN EN 12513.
 - 9. Všechny nové konstrukční prvky budou provedeny v souladu s požadavky ČSN EN 12512 a ČSN EN 12513.
 - 10. Všechny nové konstrukční prvky budou provedeny v souladu s požadavky ČSN EN 12512 a ČSN EN 12513.
 - 11. Všechny nové konstrukční prvky budou provedeny v souladu s požadavky ČSN EN 12512 a ČSN EN 12513.
 - 12. Všechny nové konstrukční prvky budou provedeny v souladu s požadavky ČSN EN 12512 a ČSN EN 12513.
 - 13. Všechny nové konstrukční prvky budou provedeny v souladu s požadavky ČSN EN 12512 a ČSN EN 12513.
 - 14. Všechny nové konstrukční prvky budou provedeny v souladu s požadavky ČSN EN 12512 a ČSN EN 12513.
 - 15. Všechny nové konstrukční prvky budou provedeny v souladu s požadavky ČSN EN 12512 a ČSN EN 12513.
 - 16. Všechny nové konstrukční prvky budou provedeny v souladu s požadavky ČSN EN 12512 a ČSN EN 12513.
 - 17. Všechny nové konstrukční prvky budou provedeny v souladu s požadavky ČSN EN 12512 a ČSN EN 12513.
 - 18. Všechny nové konstrukční prvky budou provedeny v souladu s požadavky ČSN EN 12512 a ČSN EN 12513.
 - 19. Všechny nové konstrukční prvky budou provedeny v souladu s požadavky ČSN EN 12512 a ČSN EN 12513.
 - 20. Všechny nové konstrukční prvky budou provedeny v souladu s požadavky ČSN EN 12512 a ČSN EN 12513.
 - 21. Všechny nové konstrukční prvky budou provedeny v souladu s požadavky ČSN EN 12512 a ČSN EN 12513.
 - 22. Všechny nové konstrukční prvky budou provedeny v souladu s požadavky ČSN EN 12512 a ČSN EN 12513.

DEFEROVANÉ PRÁČENÍ
NABÍZÍME PŘI PRÁČENÍ

6.7. 2019

ZMĚNOVÝ LIST (příloha dodatku SoD č. Spr. 2401/20'

č.: ZL22

Dodatečné stavební práce zadané v "Jednácím řízení bez uveřejnění" (JBŘÚ) v souladu se Zákonem o zadávání veřejných zakázek č. 134/2016 Sb. Ve znění pozdějších právních předpisů

Stavba: Provedení stavebních prací v rámci rekonstrukce jednací síně č.7 a jejího zázer

Datum:

5.9.2019

Předmět změny: Výměna potrubí
Dotčené místo: Budova "A" KSO
Odkaz na výkresy: relevantní části PD přiloženy u kalkulačních listů jednotlivých změn
Odkaz na rozpočtovou dokumentaci: pro každou změnu zpracována samostatná kalkulace
Odkaz na jinou část smlouvy: ---
Změna termínu dokončení stavby: **není**
Dopad do ceny díla dle SOD: **přípočet** **22 954,63 Kč** (bez DPH)
Změnu vyvolal: **dodavatel, v reakci na stav objektu**

Popis a odůvodnění změny:

Popis: Výměna potrubí pro odvod kondenzátu z výměňkové stanice.
Důvod: Po odkrytí anglického dvorku ve dvoře bylo zjištěno, že potrubí pro odvod kondenzátu, které dvorkem prochází, je silně zkorodované a je nutné ho kompletně vyměnit a zaizolovat.
Výsledek: Demontáž stav. potrubí, D+M nového potrubí vč. konzol a izolace potrubí.

Cena:

Přípočty: 22 954,63 Kč

Odpočty: 0,00 Kč

CENA CELKEM

22 954,63 Kč

(bez DPH)

Přílohy: Krycí list
Specifikace změn

1
3

listů
listů

Stanovisko:

Architekt a Projektant: Atelier 38 s.r.o.

Objednatel: ČR - Krajský soud v Ostravě

Dodavatel: Stavos Stavba a.s.
Ing. Jan Hrdina

TDS: Dozor koordinátor, s.r.o.

Podpis

souhlas *ANO*

Datum:

5.9.2019

souhlas *ANO*

Datum:

5.9.2019

souhlas *ANO*

Datum:

5.9.2019

souhlas *ANO*

Datum:

5.9.2019

REKAPITULACE STAVBY

Kód: R19-002
Stavba: KS Ostrava - Rekonstrukce jednací síně č.7 a jejího zázemí

KSO: CC-CZ:
Místo: Datum: 6.12.2018

Zadavatel:
ČR-KS v Ostravě

IČ:
DIČ:

Zhotovitel:
Stavos Stavba a.s. Ostrava

IČ:
DIČ:

Projektant:
ateliér 38

IČ:
DIČ:

Zpracovatel:

IČ:
DIČ:

Poznámka:

Cena bez DPH

22 954,63

Projektant

Zpracovatel

Datum a podpis:

Razítko

Datum a podpis:

Razítko

Objednavatel

Zhotovitel

Datum a podpis:

Razítko

Datum a podpis:

Razítko

REKAPITULACE OBJEKTŮ STAVBY A SOUPISŮ PRACÍ

Kód: R19-002

Stavba: KS Ostrava - Rekonstrukce jednací síně č.7 a jejího zázemí

Místo: Datum: 6.12.2018

Zadavatel: ČR-KS v Ostravě Projektant: ateliér 38

Zhotovitel: Stavos Stavba a.s. Ostrava

Zpracovatel:



Kód	Popis	Cena bez DPH [CZK]	Cena s DPH [CZK]
-----	-------	--------------------	------------------

Náklady z rozpočtů

22 954,63

ZL ZL 22 22 954,63

ZL 22 Odvod kondenzátu 22 954,63

KRYCÍ LIST SOUPISU PRACÍ

Stavba:

KS Ostrava - Rekonstrukce jednací síně č.7 a jejího zázemí

Objekt:

ZL - ZL

Soupis:

ZL 22 - Odvod kondenzátu

KSO:

Místo:

CC-CZ:

Datum:

6.12.2018

Zadavatel:

ČR-KS v Ostravě

IČ:

DIČ:

Zhotovitel:

Stavos Stavba a.s. Ostrava

IČ:

DIČ:

Projektant:

ateliér 38

IČ:

DIČ:

Zpracovatel:

IČ:

DIČ:

Poznámka:

Cena bez DPH

22 954,63

Projektant

Zpracovatel

Datum a podpis:

Razítko

Datum a podpis:

Razítko

Objednavatel

Zhotovitel

Datum a podpis:

Razítko

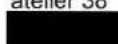
Datum a podpis:

Razítko

REKAPITULACE ČLENĚNÍ SOUPISU PRACÍ

Stavba: KS Ostrava - Rekonstrukce jednací síně č.7 a jejího zázemí
Objekt: ZL - ZL
Soupis: **ZL 22 - Odvod kondenzátu**

Místo:
Zadavatel: ČR-KS v Ostravě
Zhotovitel: Stavos Stavba a.s. Ostrava

Datum: 6.12.2018
Projektant: ateliér 38
Zpracovatel: 

Kód dílu - Popis

Cena celkem [CZK]

Náklady ze soupisu prací	22 954,63
713 - Izolace tepelné	1 152,32
733 - Rozvod potrubí	18 639,81
783 - Nátěry	3 162,50

SOUPIS PRACÍ

Stavba:

KS Ostrava - Rekonstrukce jednací síně č.7 a jejího zázemí

Objekt:

ZL - ZL

Soupis:

ZL 22 - Odvod kondenzátu

Místo:

Datum:

6.12.2018

Zadavatel:

ČR-KS v Ostravě

Projektant:

ateliér 38

Zhotovitel:

Stavos Stavba a.s. Ostrava

Zpracovatel:

PČ	Typ	Kód	Popis	MJ	Množství	J.cena [CZK]	Cena celkem [CZK]
----	-----	-----	-------	----	----------	--------------	-------------------

Náklady soupisu celkem

22 954,63

D 713 Izolace tepelné 1 152,32

1	K	713	izolace potrubí s AL1 110/30	M	4,00000	288,08	1 152,32
---	---	-----	------------------------------	---	---------	--------	----------

D 733 Rozvod potrubí 18 639,81

2	K	73312081	odřezání konzoli	ks	2,00000	26,57	53,14
3	K	733120832R00	Demontáž potrubí z hladkých trubek DN 108	m	10,00000	106,26	1 062,60
4	K	733121128R00	Potrubí hladké bezešvé nízkotlaké D 108/4,0	m	10,00000	1 225,79	12 257,90
5	K	73313	příprava potrubí pro navaření kolen d 108	kpl	6,00000	553,73	3 322,38
6	K	7334	dodávka a montáž konzoli Koňářík 30cm	kpl	4,00000	333,50	1 334,00
7	K	97	vysekání kapsy zeď cihla 0,3x0,3x0,1	kpl	1,00000	452,87	452,87
8	K	998733101R00	Přesun hmot pro rozvody potrubí, výšky do 6 m	t	0,15000	1 046,16	156,92

D 783 Nátěry 3 162,50

9	K	783	nátěr potrubí alkyton žáruvzdorná barva potr.108	m	10,00000	316,25	3 162,50
---	---	-----	--	---	----------	--------	----------





