



Č. j. KRPS-336181-64/ČJ-2018-0100MN-VZ  
Identifikátor VZ: N006/19/V00022986

JID: PCR01ETRpo135173309

Počet listů: 11  
Přílohy: 3/11

## SMLOUVA O DÍLO

uzavřená v souladu § 2586 a násl. zákona č. 89/2012 Sb., občanský zákoník, v platném znění  
(dále jen „občanský zákoník“ a „smlouva“)

Níže uvedeného dne, měsíce a roku byla uzavřena mezi smluvními stranami smlouva tohoto znění:

### ČI. I Smluvní strany

#### Realitní a stavební společnost s.r.o.

Zastoupená:   
Sídlo: Fantova 693/45, Obřany, 614 00 Brno  
Doručovací adresa: Žitenická 10, 286 01 Čáslav  
IČ: 41432037  
DIČ: CZ41432037  
Bankovní spojení: UniCredit Bank a.s.  
Číslo účtu:   
Telefon:   
e-mail:   
Datová schránka: a7awm62

Zapsána v obchodním rejstříku vedeném Krajským soudem v Brně oddíl C, Vložka 90993  
(dále jen „zhotovitel“)

**a**

#### Česká republika – Krajské ředitelství policie Středočeského kraje

Zastoupená: Ing. Petrem Dostálem, náměstkem ředitele krajského  
ředitelství pro ekonomiku  
Sídlo: Na Baních 1535, 156 00 Praha 5 - Zbraslav  
IČ: 75151481  
DIČ: CZ75151481  
Bankovní spojení: ČNB Praha  
Číslo účtu: 507432881/0710  
Telefon: 974 861 942  
e-mail: krps.osm.osnm@pcr.cz  
Datová schránka: 2dtai5u

(dále jen „objednatel“)

(společně také jen „smluvní strany“)

## Čl. II

### Předmět plnění

1. Zhotovitel se zavazuje dle zadání objednavatele a své cenové nabídky, která tvoří nedílnou součást smlouvy, k provedení stavebního díla – „**KUTNÁ HORA 412 - OPRAVA STŘEŠNÍHO PLÁŠTĚ**“. Zhotovitel se rovněž zavazuje řádně zhotovit a předat dílo včas a ve sjednané kvalitě.
2. Specifikace díla vychází ze souhrnné projektové dokumentace, zpracované firmou RYS s.r.o., IČ: 274 49 505. uvedené v čl. II., odst. 1. smlouvy a cenové nabídky k předmětu smlouvy. Cenová nabídka je obsažena v příloze č. 1. smlouvy, která je nedílnou součástí této smlouvy.
3. Objednatel se zavazuje řádně dokončené dílo převzít a zaplatit sjednanou cenu podle článků V. a VI. této smlouvy.
4. Zhotovitel je při zhotovení díla povinen postupovat s odbornou péčí, podle svých nejlepších znalostí a schopností, přičemž je při své činnosti povinen chránit zájmy a dobré jméno objednavatele a postupovat v souladu s jeho pokyny. V případě nevhodných pokynů objednavatele je zhotovitel povinen na nevhodnost těchto pokynů objednavatele písemně upozornit, v opačném případě nese zhotovitel zejména odpovědnost za vady a za škodu, které v důsledku nevhodných pokynů objednavatele objednateli, zhotoviteli nebo třetím osobám vznikly.

## Čl. III

### Doba a místo plnění

1. Zhotovitel se zavazuje zahájit stavební práce na předmětném díle nejpozději do **2 týdnů** od předání staveniště.
2. Zhotovitel se zavazuje dokončit a předat dílo objednateli do **3 měsíců** od zahájení stavebních prací.
3. Objednatel se zavazuje předat zhotoviteli staveniště do **2 týdnů** po nabytí účinnosti této smlouvy. Termín předání staveniště může být rovněž na základě dohody stran změněn s ohledem na klimatické podmínky.
4. Místo plnění: **Krajské ředitelství policie Středočeského kraje,  
ÚO Kutná Hora, Na Náměti 412, 284 01 Kutná Hora.**

## Čl. IV

### Vliv klimatických podmínek, nebo nepředvídatelných víceprací na dobu plnění zhotovitele

1. Termíny stanovené v čl. III, odst. 2. a 3. smlouvy mohou být na základě dohody obou stran změněny, formou dodatku ke smlouvě, na jiné termíny, a to v návaznosti na nepříznivé klimatické podmínky, nebo v návaznosti na případné nepředvídatelné vícepráce.
2. V případě, že klimatické podmínky neumožní řádné a bezpečné zahájení a provádění stavby, bude zahájení či provádění stavby po předchozí písemné dohodě obou stran přerušeno na dobu nezbytně nutnou.
3. Nepříznivými klimatickými podmínkami se rozumí zejména takové teplotně vlhkostní klimatické podmínky, které nejsou v souladu s předepsanými klimatickými podmínkami v technologických předpisech pro práce a dodávky, které jsou předmětem plnění díla.
4. Zhotovitel stavby podá objednateli návrh na přerušení prací a dodávek písemnou formou, nejpozději tři kalendářní dny před navrhovaným termínem přerušení realizace stavby.
5. Zahájení realizace přerušovaných prací proběhne tak, že zhotovitel stavby podá objednateli návrh na opětovné zahájení prací a dodávek písemnou formou nejpozději do tří kalendářních dnů před navrhovaným termínem.
6. Po dobu uznaného přerušení realizace stavby neběží zhotoviteli lhůta pro provedení stavby a zhotovitel není v prodlení.
7. V případě oboustranně uznaného přerušení prací zhotovitel předá objednateli návrh aktualizovaného harmonogramu prací a dodávek předmětné stavby.
8. Změna lhůty plnění z důvodu nepředvídatelných víceprací se vypořádá v návrhu změnového listu stavby.

## Čl. V

### Cena díla

1. Smluvní strany se dohodly na ceně díla ve výši:

Cena díla bez DPH 2 650 730,00 Kč

DPH 21% ve výši 556 653,00 Kč

**CELKEM 3 207 383,00 Kč**

Slovy: tři miliony dvě stě sedm tisíc tři sta osmdesát tři korun českých

2. Cena díla zahrnuje veškeré náklady zhotovitele spojené s provedením díla.
3. Cena díla je cenou nejvýše přípustnou.

## Čl. VI

### Platební podmínky

1. Obě smluvní strany se dohodly na jedné závěrečné faktuře za řádně provedené dílo, dokladovanou zjišťovacím protokolem, na kterém objednatel potvrdí plnění smlouvy ze strany zhotovitele.
2. Smluvní strany se rovněž dohodly, že při zjištění vad díla zaznamenaných při konečném předání-převzetí díla, vznikne objednateli nárok na pozastávku 10% ze smluvní ceny díla. Tato pozastávka bude objednateli uhrazena až po odstranění těchto vad díla.
3. Zhotovitel je oprávněn fakturovat na základě objednatelům potvrzeného zjišťovacího protokolu dílčí části díla ve smyslu čl. VI, odst. 1. smlouvy. Fakturu zhotovitel vystaví do 10 dnů po převzetí dílčího plnění díla objednatelům.
4. Faktura musí obsahovat náležitosti podle § 435 zákona č. 89/2012 Sb., občanský zákoník a náležitosti podle § 28 a § 29 zákona č. 235/2004 Sb., o dani z přidané hodnoty, ve znění pozdějších předpisů. Splatnost faktury je 21 dní od jejího doručení objednateli. Faktura se považuje za proplacenou okamžikem odepsání fakturované částky z účtu objednatele ve prospěch účtu zhotovitele.
5. Objednavatel není v prodlení s placením fakturované částky, jestliže vrátí fakturu zhotoviteli do 10 dnů od jejího doručení proto, že faktura obsahuje nesprávné údaje, nebo byla vystavena v rozporu s touto smlouvou. Konkrétní důvody je objednavatel povinen uvést zároveň s vrácením faktury. Jednotlivé faktury budou zasílány na adresu objednatele ve dvou vyhotoveních. Nebude-li faktura označena tak, jak je uvedeno v bodě 2. a nebude-li ve dvou vyhotoveních, je objednatel oprávněn ji vrátit zhotoviteli, aniž by se tímto dostal do prodlení s její splatností. U nové nebo opravené faktury běží nová lhůta splatnosti.
6. Jakákoliv záloha se nepřipouští.
7. V případě, že bude zhotovitel ke dni zdanitelného plnění zveřejněn podle § 106a zákona č. 235/2004 Sb., o dani z přidané hodnoty jako nespolehlivý plátc, nebo uvede jiný účet, než je uveden v „Registru plátců DPH“ podle § 109a zákona č. 235/2004 Sb., o dani z přidané hodnoty, objednavatel uhradí zhotoviteli, který je plátcem DPH, pouze základ daně a úhradu daně provede dle § 109a zákona č. 235/2004 Sb., o dani z přidané hodnoty.

## Čl. VII

### Kontrola provádění díla

1. Zhotovitel je povinen vést ode dne převzetí staveniště do doby odstranění vad a nedodělků dle protokolu stavební deník a na požádání jej poskytnout objednateli, který je oprávněn činit do něj zápisy.
2. Kontrola průběhu prací na díle bude vykonávána dle potřeb objednatele. Zhotovitel se zavazuje předkládat objednateli na jeho žádost písemné informace o průběhu a obsahu prací v rámci zhotovení díla, a to nejpozději do pěti pracovních dnů od doručení žádosti objednatele, která může být učiněna a doručena i prostřednictvím kontaktního e-mailu nebo faxu.
3. Objednatel je oprávněn nařídít v rámci kontroly průběhu prací na díle kontrolní den, který se bude konat v místě a době určené objednatelem, a zhotovitel je povinen se kontrolního dne účastnit a předložit veškeré požadované informace a dokumenty. Objednatel je povinen zhotoviteli kontrolní den nejméně pět pracovních dnů před kontrolním dnem písemně oznámit.
4. Zhotovitel je povinen zapracovat do díla připomínky uplatněné objednatelem v průběhu zhotovení díla bez jakéhokoli nároku na zvýšení ceny díla, pokud jejich zapracování do díla nepovede prokazatelně ke zhoršení kvality zhotovovaného díla.

## Čl. VIII

### Dodatečné stavební práce a méněpráce

1. Vznikne-li v důsledku objektivně nepředvídatelných okolností potřeba dodatečných stavebních prací (víceprací), služeb nebo dodávek, které nebyly zahrnuty v závazku této smlouvy a jsou nezbytné pro realizaci stavebního díla a nemohou být technicky nebo ekonomicky odděleny od původního předmětu díla, je zhotovitel povinen pořídit písemný soupis stavebních prací, dodávek a služeb včetně odůvodnění nezbytnosti těchto dodatečných stavebních prací, dodávek a služeb. Součástí bude odůvodnění případného návrhu na změnu termínu dokončení díla o dobu nezbytnou k provedení dodatečných stavebních prací, dodávek a služeb. Tyto dokumenty budou přílohou změnového listu.
2. Vznikne-li v průběhu realizace díla potřeba záměny jedné nebo více položek soupisu stavebních prací, dodávek nebo služeb jednou nebo více položkami, je zhotovitel povinen pořídit písemný přehled obsahující nové položky soupisu stavebních prací, dodávek a služeb s vymezením položek v původním soupisu stavebních prací, dodávek a služeb, které jsou takto nahrazovány, spolu s podrobným a srozumitelným odůvodněním

srovnatelnosti materiálu nebo prací nebo služeb a uvede zda materiál nebo práce podle nových položek jsou ve vztahu k nahrazovaným položkám kvalitativně stejné nebo vyšší a cena materiálu nebo prací podle nových položek soupisu stavebních prací je ve vztahu k nahrazovaným položkám stejná, nižší nebo vyšší. Tyto dokumenty budou přílohou změnového listu.

3. Vzor změnového listu je uveden v příloze č. 2, této smlouvy. Návrh změny do předepsaného vzoru změnového listu provádí zhotovitel. Změna je uznána schválením změnového listu objednatelem.
4. Stanovení ceny dodatečných stavebních prací, dodávek a služeb:
  - a) pro ocenění případných dodatečných stavebních prací, dodávek a služeb budou použity jednotkové ceny, které jsou obsaženy v příloze této smlouvy (v oceněném soupisu stavebních prací, dodávek a služeb).
  - b) pro ocenění případných dodatečných stavebních prací, dodávek a služeb, které nejsou obsaženy v příloze této smlouvy (v oceněném soupisu stavebních prací, dodávek a služeb), budou použity ceny v čase a v místě obvyklé. Za cenu v místě a čase obvyklou se pokládá jednotková rozpočtová cena uvedená v ceníku uznané cenové soustavy – sborník URS Praha, a.s. nebo RTS a.s.,
  - c) v případě, že uznaná cenová soustava položku stavebních prací, dodávek nebo služeb neobsahuje, zhotovitel doloží cenotvorbu položky kalkulačním vzorcem platným pro uznanou cenovou soustavu.
5. Vznikne-li v důsledku objektivně nepředvídatelných okolností potřeba neprovedení některých stavebních prací, dodávek nebo služeb, původně zahrnutých v předmětu díla, je zhotovitel povinen provést písemný soupis stavebních prací, dodávek a služeb včetně odůvodnění jejich neprovedení. Součástí bude návrh změny termínu dokončení díla o dobu nezbytnou k neprovedení stavebních prací, dodávek a služeb. Tyto dokumenty budou přílohou změnového listu.
6. Provedení změny v realizaci stavby je možné pouze na základě objednatelem schváleného změnového listu.
7. Změny v realizaci stavby provedené na základě změnového listu budou začleněny do právního rámce této smlouvy o dílo samostatným dodatkem k této smlouvě o dílo.
8. Fakturace ze strany zhotovitele za uznané vícepráce je možná až po schválení souhrnu víceprací a méněprací nadřízenými resortními orgány objednatele, na jehož základě je možné provést dodatek o vypořádání víceprací a méněprací k této smlouvě o dílo. Tuto skutečnost bere zhotovitel na vědomí.

9. V případě, že do podpisu dodatku smlouvy nebude možné pokračovat v díle, bude rovněž o tuto dobu upraven termín dokončení díla. Zhotovitel však musí pokračovat v provádění těch částí díla, které nesouvisí s dodatečnými stavebními pracemi, dodávkami a službami.

## Čl. IX

### Předání – převzetí díla

1. Dílo je považováno za dokončené, pokud jsou řádně dokončené veškeré práce a dodávky. Zároveň musí být zhotovitelem doložené veškeré zápisy a protokoly o zkouškách a revizích vyžadované příslušnými technickými normami. Součástí díla budou i předepsané certifikáty, záruční listiny a návody k obsluze.
2. Objednatel je povinen zahájit přejímání provedeného díla **do 5 dnů** od zhotovitelovy výzvy, zapsané ve stavebním deníku. Objednatel se zavazuje přejímání díla ve zmíněné lhůtě zahájit a bez zbytečného odkladu ho dokončit.
3. Objednatel je oprávněn odmítnout převzetí díla pro vady, které samy o sobě nebo ve svém úhrnu brání řádnému užívání díla.
4. Převzetí díla bude provedeno formou zápisu, který podepíší zmocnění zástupci obou smluvních stran. Zápis bude obsahovat též soupis zjištěných vad, které nebrání řádnému užívání díla, s dohodnutým způsobem a lhůtami pro jejich odstranění.
5. Zhotovitel je povinen vyklidit staveniště **do 10 dnů** od podepsání zápisu o převzetí – převzetí díla.

## Čl. X

### Vlastnické právo k zhotovované věci a nebezpečí škody na ní

1. Vlastníkem zhotovované věci je od počátku objednatel.
2. Nebezpečí škody na zhotovované věci - díle nese od počátku zhotovování do předání a převzetí díla zhotovitel.

## Čl. XI

### Odpovědnost za vady díla

1. Zhotovitel poskytne objednateli záruku za provedené dílo po dobu **60 měsíců** ode dne podepsání zápisu o převzetí díla.
2. Výskyt záručních vad oznámí objednatel zhotoviteli spolu s uplatňovanými reklamačními nároky bez zbytečného odkladu po jejich zjištění. Zhotovitel je povinen sdělit objednateli

své stanovisko k reklamaci nejpozději do **6 kalendářních dnů** od jejího doručení, a zároveň si s objednatelem dohodne termín odstranění vad. Neučiní-li tak, má se zato, že reklamaci uznává a odstranění vad provede ve lhůtách stanovených níže.

3. Zhotovitel je povinen nastoupit k odstranění záruční vady **do 5 kalendářních dnů** od jejího řádného oznámení, nedohodne-li se s objednatelem jinak.
4. Zhotovitel je povinen odstranit záruční vadu **do 30 kalendářních dnů**, nedohodne-li se s objednatelem jinak.
5. Veškeré úkony smluvních stran týkající se uplatněných reklamačních nároků musí být provedeny písemně.
6. Reklamace jsou ze strany objednatele řešeny pověřeným pracovníkem uvedeným v čl. XV. smlouvy.

## Čl. XII

### Smluvní pokuta a úroky z prodlení

1. Zhotovitel je povinen zaplatit objednateli za nedodržení termínu dokončení a předání díla smluvní pokutu ve **výši 0,2 %** z ceny nedodaného díla za každý, byť i započatý, den prodlení.
2. Objednatel je povinen zaplatit zhotoviteli za prodlení s úhradou faktury úrok z prodlení ve **výši 0,05 %** z dlužné částky bez DPH za každý, byť i započatý, den prodlení.
3. V případě prodlení zhotovitele se zahájením stavebních prací má objednatel právo na smluvní pokutu **v částce 2.000,- Kč** za každý, byť i započatý, den prodlení.
4. V případě nesplnění termínu pro odstranění vad či nedodělků sjednaného v zápise o převzetí díla, zaplatí zhotovitel objednateli smluvní pokutu **ve výši 1.000,- Kč** za každý, byť i započatý, den prodlení.
5. V případě, že nedojde k odstranění záručních vad v dohodnuté lhůtě, popřípadě ve lhůtě uvedené v článku X. odst. 4., má objednatel právo na smluvní pokutu **v částce 1.000,- Kč**, za každý, byť i započatý, den prodlení.

## Čl. XIII

### Odstoupení od smlouvy

1. Objednatel je oprávněn odstoupit od smlouvy z důvodů podstatného porušení smlouvy, které jsou uvedeny v bodu tři tohoto článku.
2. Sjednává se platnost odstoupení smluvních stran od smlouvy o dílo s ohledem na vyšší moc. Za vyšší moc se považuje mobilizace, živelná pohroma, apod.



3. Za podstatné porušení této smlouvy zhotovitelem, které zakládá právo objednatele na odstoupení od této smlouvy, se považuje zejména:
  - a) prodlení zhotovitele se zhotovením a předáním řádně zhotoveného díla o více než 7 kalendářních dnů.
  - b) neodstranění vad díla ve lhůtě stanovené podle čl. XI.,
  - c) porušení jakékoli povinnosti zhotovitele podle čl. III. a VIII.,
  - d) bude-li zhotovitel v prodlení se zahájením prací podle článku III. odst. 2. této smlouvy, je toto rovněž považováno za závažné porušení smlouvy a objednatel je oprávněn odstoupit od smlouvy,
  - e) nezpracování připomínek objednatele do díla,
  - f) postup zhotovitele při zhotovení díla v rozporu s pokyny objednatele.
4. Objednatel je dále oprávněn od této smlouvy odstoupit v případě, že
  - a) vůči majetku zhotovitele probíhá insolvenční řízení, v němž bylo vydáno rozhodnutí o úpadku, pokud to právní předpisy umožňují,
  - b) insolvenční návrh na zhotovitele byl zamítnut proto, že majetek zhotovitele nepostačuje k úhradě nákladů insolvenčního řízení,
  - c) zhotovitel vstoupí do likvidace.
5. Zhotovitel je oprávněn od smlouvy odstoupit v případě, že objednatel bude v prodlení s úhradou svých peněžitých závazků vyplývajících z této smlouvy po dobu delší než šedesát kalendářních dní.
6. Objednatel je oprávněn vypovědět tuto smlouvu kdykoliv s třicetidenní výpovědní lhůtou, která počíná běžet prvním dnem následujícím po doručení výpovědi. V takovém případě je zhotovitel povinen učinit již jen takové úkony, bez nichž by mohly být zájmy objednatele vážně ohroženy.
7. Účinky každého odstoupení od smlouvy nastávají okamžikem doručení písemného projevu vůle odstoupit od této smlouvy druhé smluvní straně. Odstoupení od smlouvy se nedotýká zejména nároku na náhradu škody, smluvní pokuty.

#### **Čl. XIV**




##### **Ostatní ujednání**

1. Zhotovitel předloží před zahájením prací jmenný seznam pracovníků včetně identifikačních údajů. Zhotovitel je povinen oznámit čísla registračních značek vozidel vjíždějících do objektu. Zhotovitel je povinen provést změnu člena realizačního týmu na základě odůvodněného požadavku Objednatele, a to bez zbytečného odkladu po uplatnění tohoto požadavku u zhotovitele.

2. Veškeré stavební práce budou probíhat za provozu v době **7.00 – 18.00 hod, včetně víkendů**. Vzniklá suť bude odkládána pouze do kontejnerů přistavených zhotovitelem. V případě poškození zařízení nebo majetku objednatele, bude vše uvedeno do původního stavu na náklady zhotovitele.
3. Zhotovitel prohlašuje, že je pojištěn proti škodám, které mohou vzniknout jeho činností na majetku objednatele, a to minimálně v rozsahu, který odpovídá předmětu plnění.
4. Smluvní strany jsou povinny bez zbytečného odkladu oznámit druhé smluvní straně změnu údajů v záhlaví smlouvy.
5. Zhotovitel je povinen ve smyslu ustanovení § 2 písm. e) zákona č. 320/2001 Sb., o finanční kontrole ve veřejné správě a o změně některých zákonů (zákon o finanční kontrole), spolupůsobit při výkonu finanční kontroly.
6. Zhotovitel je povinen upozornit objednatele písemně na existující či hrozící střet zájmů bezodkladně poté, co střet zájmů vznikne nebo vyjde najevo, pokud zhotovitel i při vynaložení veškeré odborné péče nemohl střet zájmů zjistit před uzavřením této smlouvy.
7. Zhotovitel bez jakýchkoliv výhrad souhlasí se zveřejněním své identifikace a dalších údajů uvedených ve smlouvě včetně ceny díla.

## ČI. XV

### Kontaktní osoby

1. Za objednatele je ve věcech technických oprávněn jednat: **Jiří Tyrner, DiS**,  
tel. č.  e-mail: [jiri.tyrner@pcr.cz](mailto:jiri.tyrner@pcr.cz).
2. Za zhotovitele je ve věcech technických oprávněn jednat:   


## ČI. XVI

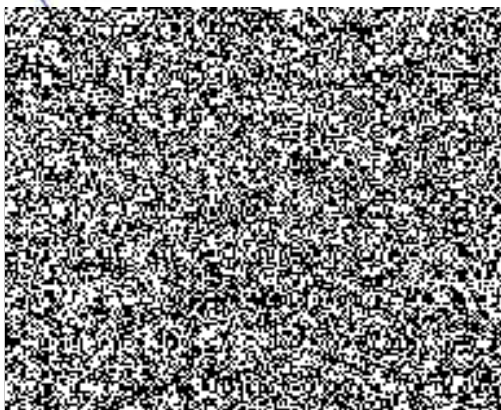
### Závěrečná ustanovení

1. Smlouva nabývá platnosti dnem jejího uzavření, tj. dnem jejího podpisu zástupci smluvních stran a účinnosti dnem jejího zveřejnění v registru smluv dle zákona č. 340/2015 Sb., o registru smluv.
2. Obě smluvní strany prohlašují, že smlouva nebyla uzavřena v tísní, ani za jednostranně nevýhodných podmínek a na důkaz toho připojují podpisy svých zástupců.

3. Tato smlouva může být měněna nebo doplňována jen písemnými, očíslovanými dodatky odsouhlasenými statutárními orgány obou smluvních stran, které se stanou nedílnou součástí této smlouvy.
4. Postoupení pohledávky vzniklé z této smlouvy je možné pouze na základě písemného souhlasu objednavatele.
5. Smluvní strany se dohodly, že případné postoupení práv a povinností ze smlouvy nebo její části ve smyslu § 1895 občanského zákoníku třetí osobě, je možné jen na základě dodatku ke smlouvě, uzavřeném ve smyslu odst. 3, čl. XVI. smlouvy.
6. Z důvodů právní jistoty smluvní strany prohlašují, že jejich závazkový vztah založený touto smlouvou se řídí českým právním řádem, zejména občanským zákoníkem.
7. Smluvní strany se zavazují, že veškeré spory vzniklé v souvislosti s realizací této smlouvy budou řešeny smírnou cestou. Nedojde-li k dohodě, budou spory řešeny před příslušnými obecnými soudy.
8. Smlouva je sepsána ve 3 stejnopisech, z nichž 2 obdrží objednatel a 1 zhotovitel.
9. Smluvní strany souhlasí se zveřejněním této smlouvy na veřejně přístupném elektronickém portálu.
10. Nedílnou součástí této smlouvy jsou níže uvedené přílohy:  
Příloha č. 1 - Cenová nabídka, která sestává z 8 stran textu.  
Příloha č. 2 - Změnový list, která se sestává z 2 stran textu.  
Příloha č. 3 – Harmonogram realizace stavby, která se sestává z 1 strany textu.

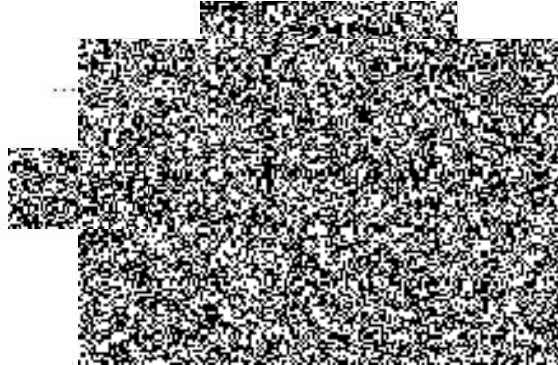
Za zhotovitele:

V Brně dne 26. 9. 2019





Za objednatele:

V Praze dne 24. 09. 2019



## KRYCÍ LIST ROZPOČTU

Kód objektu: SO-01	Název objektu: ÚO Kutná Hora, Na Náměti 412, Kutná Hora	JKSO:	Cenová úroveň: 2019/1
Kód stavby:	Název stavby: Výměna dožilých bobrovek za nové na střeše ÚO	SKP:	Účelová M.J.:
Projektant:	Počet účel. měrných jednotek:		
Objednatel:	Náklady na měrnou jednotku:		
Počet listů:	Zakázkové čís.:		
Zpracovatel:	Zhotovitel: Realitní a stavební společnost s.r.o.		
<b>ROZPOČTOVÉ NÁKLADY VÝKAZ VÝMĚR</b>			
<b>Základní rozpočtové náklady (ZRN)</b>		<b>Vedlejší rozpočtové náklady (VRN)</b>	
Dodávka celkem	2 463 925	Ztížené výrobní podmínky	% 0
Montáž celkem:	84 854	Oborová přírážka	% 0
Z HSV celkem	392 449	Přesun stavebních kapacit	% 0
R PSV celkem	2 010 796	Mimostaveništní doprava	% 0
N Instalace	0	Zařízení staveniště	2,00 % 50 976
Montáže	145 535	Provoz investora	0,70 % 17 841
ZRN celkem	<b>2 548 779</b>	Kompletační činnost	0,80 % 20 390
I: Projektové práce	0	Ostatní VRN - zařízení DIO	0,50 % 12 744
II: Technologie	0	Rezerva	% 0
VII: Mobilizace	0		% 0
ZRN+I+II+VII	2 548 779	<b>Ostatní rozpočtové náklady (ORN)</b>	
VRN celkem	<b>101 951</b>		% 0
ORN celkem	0		% 0
DRN celkem	0	<b>Doplňkové rozpočtové náklady (DRN)</b>	
Náklady celkem	<b>2 650 730</b>		% 0
<b>Vypracoval</b>	<b>Za zhotovitele</b>	<b>Za objednatele</b>	
Ladislav Vokoun	Jméno: 	Jméno:	
Datum: 17.07.2019	Datum: 09.09.2019	Datum:	
	Podpis: 	Podpis:	
Základ pro DPH	21,0 % činí:	2 650 730 Kč	
DPH	21,0 % činí:	556 653 Kč	
Základ pro DPH	15,0 % činí:	0 Kč	
DPH	15,0 % činí:	0 Kč	
<b>CENA ZA OBJEKT CELKEM VČETNĚ DPH:</b>		<b>3 207 383 Kč</b>	

Poznámky:

12

Stavba : - ÚO Kutná Hora Na Naměti 412 Kutná Hora  
 Objekt : SO-01 - Výměna dožijích bčtrovek za nové na střeše budovy

Cenná úroveň : 2019/  
 Datum zpracování : 17.7.2019

### REKAPITULACE ROZPOČTU

Ocdíl	Název ocdílu / řemeslného oboru	CENA BEZ DPH		
		Dočávka	Montáž	Celkem
	<b>HSV:</b>			
9	Ostatní konstrukce a práce	24 402	84 854	109 256
94	Lešení a stavební výtahy	283 193	0	283 193
	<b>HSV CELKEM</b>	<b>307 595</b>	<b>84 854</b>	<b>392 449</b>
	<b>PSV:</b>			
762	Konstrukce tesařské	184 517	0	184 517
764	Konstrukce klempířské	743 182	0	743 182
765	Tvrde krytiny	990 177	0	990 177
766	Konstrukce truhlářské	32 317	0	32 317
776	Podlahy povlakové a textilní	49 427	0	49 427
777	Podlahy syntetické	11 175	0	11 175
	<b>PSV CELKEM</b>	<b>2 010 796</b>	<b>0</b>	<b>2 010 796</b>
	<b>MONTÁŽNÍ PRÁCE:</b>			
M21	Montáže silnoproud	118 265	0	118 265
M45	Zemní práce prováděné při externích montážích	27 270	0	27 270
	<b>MONTÁŽNÍ PRÁCE CELKEM</b>	<b>145 535</b>	<b>0</b>	<b>145 535</b>
	<b>Základní rozpočtové náklady stavebního objektu celkem</b>	<b>2 463 925</b>	<b>84 854</b>	<b>2 548 779</b>

Stavba : - ÚO Kutná Hora Na Náměti 412, Kutná Hora

Objekt : SO-01 - Výměna dožilých bobrovsk za nové na sítiše budovy

cenová úroveň : 2019/

Datum zpracování : 17.7.2019

### POLOŽKOVÝ ROZPOČET VÝKAZ VÝMĚR

Poř. čís. pol.	Kód položky	Název položky	M.J.	Množství	CENA				HMOTNOST		
					Dodávka		Montáž		jednotková	celková	
					jednotková	celková	jednotková	celková			
1.	2.	3.	4.	5.	6.	7.	8.	9.	10.	11.	
		<b>HSV:</b>									
		<b>oddíl 9</b>									
		<b>Ostatní konstrukce a ostatní bourací práce:</b>									
1	C-952901100-0 <i>výměry</i>	VYČIST PLOCH OKEN A DVERÍ MYTÍM 2STR <i>3*0,80*1,20+13*0,60*0,60</i>	M2 <i>m2</i>	7,56 <i>7,56</i>	65,0	491,4	0,0	0,0	0,005	0,038	
2	C-952901111-0 <i>výměry</i>	VYČISTÍENÍ BUDOV VYSKY PODLAŽÍ DO 4M <i>půdní prostor po realizaci 6 75*11,00+30,15*12,93+2,36*4,27</i>	M2 <i>m2</i>	478,22 <i>478,22</i>	50,0	23 911,0	0,0	0,0	0,002	0,975	
3	C-952921002-0 <i>výměry</i>	POTRUBÍ DN100 VENTILACNÍ SOUPR NOVODUR DN 100 <i>5,0*4,55m</i>	M <i>m</i>	22,75 <i>22,75</i>	0,0	0,0	450,0	10 237,5	0,002	0,046	
4	C-976541055-0	DOPRAVA DO 10 KM A LIKVIDACE ODPADU SKI ADKOVNÍ KERAMICKÝ STŘEP KRYTINA BOBR DO SUTI STAVEBNÍ ODPAD <i>810*0,067</i>	t <i>t</i>	54,270 <i>54,270</i>	0,0	0,0	851,0	46 183,8	0,000	0,000	
5	C-976541002-0	DOPRAVA A LIKVIDACE ODPADU SKLADKOVNÉ DŘEVO, KOV. MĚĎ, SKLO, KOBEREK DO ODPADU OSTATNÍ ODPAD <i>obor 762, 764, 766, 776 - nepoužitelný materiál</i>	T <i>t</i>	1,061 <i>1,06</i>		0,0	1 350,0	1 432,4	0,000	0,000	
6	R-999810100-0 <i>výměry</i>	NÁKLADY NA PRONÁJEM ZÁBRAN, DOPRAVNÍ ZNAČNÍ, TRVALÉ OSVĚTLENÍ LEŠENÍ, OSTATNÍ NÁKLADY NA DIO ZAŘÍZENÍ <i>60</i>	KPL <i>kpl</i>	60,00 <i>60,00</i>	0,0	0,0	450,0	27 000,0	0,005	0,301	
		<b>9 OSTATNÍ KONSTRUKCE A PRÁCE CELKEM</b>				<b>24 402,4</b>		<b>84 853,6</b>		<b>1,061</b>	
		<b>oddíl 94</b>									
		<b>Lešení a stavební výtahy:</b>									
6	C-941941051-0 <i>výměry</i>	MTZ LEŠENÍ LEH RAD PRIME S 1,5M H 10M <i>16 0*13,60+21,2*13,60+32,40*13,60+14,65*16,0+19,5*13,60+7,5*13,60</i>	M2 <i>m2</i>	1 548,00 <i>1 548,00</i>	45,0	69 660,0	0,0	0,0	0,000	0,002	
7	C-941941391-0 <i>výměry</i>	PRIPL ZK MESIC POUZ LEŠENÍ K PCL 1051 <i>2*15*18,0</i>	M2 <i>m2</i>	3 096,00 <i>3 096,00</i>	33,0	102 168,0	0,0	0,0	0,002	5,407	
8	C-941941851-0 <i>výměry</i>	DMTZ LEŠENÍ I. RAD PRIME S 1,5M H 10M <i>3*0,80*1,20+13*0,60*0,60</i>	M2 <i>m2</i>	1 548,00 <i>1 548,00</i>	45,0	69 660,0	0,0	0,0	0,000	0,000	
8	R-941959999-0 <i>výměry</i>	DOPRAVA A PRONÁJEM VÝTAH PLOŠINY A DOPRAVNÍKU MAT BOBR NA LEŠENÍ H 10M <i>60 dní provozu plošiny a dopravníku - svislá doprava</i>	KPL <i>kpl</i>	60,00 <i>60,00</i>	650,0	39 000,0	0,0	0,0	0,000	0,000	
9	C-998941200-0 <i>výměry</i>	PŘESUN LEŠENÍ VČ. DOPRAVY NA STAVBU A ODVOZ DO 50KM <i>5,409</i>	T <i>t</i>	5,409 <i>5,409</i>	500,0	2 704,5	0,0	0,0	0,000	0,000	
		<b>94 LEŠENÍ A STAVEBNÍ VÝTAHY CELKEM</b>				<b>283 192,5</b>		<b>0,0</b>		<b>5,409</b>	

Poř. čís. pol.	Kód položky	Název položky	M.J.	Množství	CENA				HMOTNOST	
					Dodávka		Montáž		jednotková	celková
					jednotková	celková	jednotková	celková		
1.	2.	3.	4.	5.	6.	7.	8.	9.	10.	11.
		<b>PSV:</b>								

<b>oddíl 762</b>		<b>Konstrukce tesařské:</b>									
10	C-762331813-0 výměry	DMTZ TESAR KROV VAZANY F -280cm2 poškozené krovy z 10% výměry tj. 0,10(11*2*8,1-24*2*8 ?)	M	62,05	77,0	4 777,9	0,0	0,0	0,024	1,489	
11	C-762342811-0 výměry	DMIZ I ATOVANI SIRECHI ROZIFOC -22cm dle P1J 838,0	M2	838,00	26,0	21 788,0	0,0	0,0	0,007	5,668	
12	C-762343511-0 výměry	DMTZ TESAR BEDNEJNI OKAPU Z PRKEN poškozené bednění okapů z 30% výměry tj. 0,10*(8,2*2+5,7+10,2+2,2*2+3,5+4,7+8,2*2+20,2+19,2-5,85*2)	M2	36,72	55,0	2 366,8	0,0	0,0	0,017	0,624	
13	C-762355802-0 výměry	DMTZ TESAR KOMINOVE LAVKY 2,58+1,2+1,9+1,2+1,9+1,2	M	9,98	175,0	1 746,5	0,0	0,0	0,040	0,399	
14	C-762042611-0 výměry	DMTZ TESAR PODBIIH UZLABI Z PRKEN poškozené bednění úžlabí na oplechování střechy, odhnutí opravy z 20% 14,0*1,0+(3,90*2+3,6*2)*1,0 = 36,0m2	M2	7,20	26,0	187,2	0,0	0,0	0,014	0,102	
15	C-762053120-0 výměry	TESAR PROHIVOVANI ZHLAVI TRAMU 160cm2 odhad 20 ks	KS	20,00	45,0	900,0	0,0	0,0	0,000	0,050	
16	C-762332933-0 výměry	DOPLNENI TESAR VAZBY HIRANOLY -280cm2 výměna zhlaví trámů, vzdělané konce pozednice, odhad 10,0m	M	10,00	250,0	2 500,0	0,0	0,0	0,014	0,138	
17	C-762342202-0 výměry	TESAR I ATOVANI STRICHI JEDN ROZIT -22cm dle P1J 838,0	M2	838,00	104,0	87 152,0	0,0	0,0	0,000	0,000	
18	C-762355121-0 výměry	TESAR OSAZ KOMIN LAVKA SIRKY -50cm 2,58+1,2+1,9+1,2+1,9+1,2	M	9,98	650,0	6 487,3	0,0	0,0	0,000	0,005	
19	II-6C5689740-0 výměry	HIRANOLY SM01 POZEDNICE, ZHLAVI NAROZNI KROKVE pozednice 120*160mm, 10,0*0,12*0,16*1,1	M3	1,43	7 500,0	10 725,0	0,0	0,0	0,001	0,001	
		výměry									
		výměry									
		výměry									
20	II-6C568950-0 výměry	LATĚ STŘEŠNÍ 60/40 LATĚ + KONTRALATĚ 60/40mm latě a kontralatě (8*31*2+9*8*2+32*8,5*2+8,2*8*2)*0,06*0,0+20% ztrátě	M3	3,87	7 500,0	29 025,0	0,0	0,0	0,001	0,004	
21	C-762395000-0 výměry	TESAR STRECHY SPOJOVACI PROSTREDKY 1,43+3,67	M3	5,30	850,0	4 505,0	0,0	0,0	0,021	0,112	
22	C-762396000-0 výměry	TESAR STRECHY IMPREGNACE RIZIVA 1,43+3,67-1,12	M3	6,29	500,0	3 145,0	0,0	0,0	0,002	0,011	
23	C-998762102-0 výměry	KONSTR TESAR PŘESUN HMO1 VYSKA -12M 8,754	T	8,754	1 350,0	9 191,7	0,0	0,0	0,000	0,000	
<b>762</b>		<b>KONSTRUKCE TESAŘSKÉ CELKEM</b>				<b>184 517,1</b>	<b>0,0</b>	<b>0,0</b>		<b>0,754</b>	
<b>oddíl 764</b>		<b>Konstrukce klompířské:</b>									
24	C-784221230-0 výměry	KLEMP CU OPLECH IRIMS ATIK 330 MM NADR 71 600 (3,5*3+14,5*3)*1,1	M	59,40	1 450,0	86 130,0	0,0	0,0	0,007	0,425	
25	C-764222230-0 výměry	KLEMP CU OKAP TVRDA KRYTINA RS 400 12,35+2,95+12,75+3,9+8,2*2-8,4+19,5+8,2*2+19,5*0,10 (opravy z 10%)	M	11,23	1 000,0	11 252,5	0,0	0,0	0,004	0,044	
26	H-19821426-1 výměry	PLECH STŘEŠNÍ CU UŽLABÍ 1000x0,60MM 9,2+3,85*2 (opravy z 20%)	M2	16,96	290,0	4 901,0	0,0	0,0	0,006	0,039	
28	C-764228923-0 výměry	KLEMP CU OKAP ATIKY SVISI ČI OPLECHOVÁNÍ PODĚL TVRDA KRYT 4,5*2,85*2+4,6*2 8/2*2+20% prořez plechů na zděvo	M2	16,05	1 650,0	26 482,5	0,0	0,0	0,004	0,053	
27	C-764239240-0 výměry	KLEMP CU LEM KOMIN HAD KRYT HIRANOLY 4,5*2+2,5*2	M2	14,00	1 650,0	23 100,0	0,0	0,0	0,000	0,144	
28	C-764239260-0	KLEMP CU LEM SI ČUP KOMIN LAVEK RS 850	KS	17,00	850,0	14 450,0	0,0	0,0	0,002	0,028	

	výměry	průchodky a/o stoupačí plošina a/o nosné tašky	ks	17,00								
29	C-764268211-0	OPRAVA KLEMP CU KOMÍN LÁVKA Č.16 REPAŠE A NÁTĚR OK. OPLECH 45S	M2	12,50	600,0	7 500,0	0,0	0,0	0,006	0,076		
	výměry	5,0*2,5	m2	12,50								
30	C-764245212-0	KLEMP CU LEM TRUB VLN D 300MM 45S	KS	5,00	2 455,0	12 275,0	0,0	0,0	0,006	0,032		
	výměry	ventil blavice průchodky 5 G	ks	5,00								
31	C-764246220-0	KLEMP CU VENTIL NAST D 100 HLAV KRYT	KS	5,00	1 062,0	9 510,0	0,0	0,0	0,005	0,027		
	výměry	5,0	ks	5,00								
32	C-764247220-0	MTZ KI GMP CU STRISKA VIKÝŘ 60X50CM VENTIL D 100MM	KS	13,00	407,0	5 281,0	0,0	0,0	0,031	0,010		
	výměry	12,0*1,0	ks	13,00								
33	C-764248211-0	KLEMP SNEHOI AM LOPATKOVY I VAR BARVA L 600MM	KS	1 200,00	250,0	312 000,0	0,0	0,0	0,002	2,708		
	výměry	838,0'prum. 1,3ks/m2 10% rezerva	ks	1 200,00								
34	C-764248231-0	KLEMP SNEHOLAM POJHLOZKA ŠROUB NA KROKVI 100x100MM	KS	1 200,00	45,0	54 000,0	0,0	0,0	0,001	0,787		
	výměry	838,0'prum. 1,3ks/m2 10% rezerva	ks	1 200,00								
35	C-764249210-0	KLEMP CU DRZAK I PROMOSVOD LANA	KS	64,00	77,0	4 928,0	0,0	0,0	0,001	0,013		
	výměry	8,0*8,0	ks	64,00								
36	C-764248244-0	KLEMP OPRAVA REPAŠE OCELI LÁVKA PŘI VÁŘIT NOVÝ ŽEBŘÍK OK VÝJEZ NA STŘECHU	KS	6,00	1 000,0	6 000,0	0,0	0,0	0,001	0,004		
	výměry	3,0*2,0	ks	6,00								
35	C-764291239-0	DMTZ KLEMP CU ZLAB PODOKAP PULKR RS 400 PŘI N VÝMĚNOU KRYTINY BOBIR	M	112,30	85,0	7 209,5	0,0	0,0	0,005	0,562		
	výměry	(2,35+2,95+12,75+3,9+3,2*2-0,4+19,5+0,2*2+13,5)	m	112,30								
37	C-764252205-0	KLEMP NÁSLEDNÁ MTZ CU ZLAB PODOKAP PULKR RS 400	M	112,30	200,0	22 460,0	0,0	0,0	0,005	0,562		
	výměry	(2,35+2,95+12,75-3,9+8,2*2+9,4+13,5+8,2*2+19,5) (7 celku opravy max 10%)	m	112,30								
38	C-764258202-0	KI GMP CU SVOD LN 150MM ÚČEST VČ. HAK RS 1200	M	16,50	1 170,0	19 305,0	0,0	0,0	0,004	0,656		
	výměry	12,0*(1,65+2,1)*0,10 (opravy z 10%)	m	16,50								
39	C-764258211-0	KLEMP CU ZLAB KOTLIK KONČKÝ D-150	KS	5,00	1 927,0	15 416,0	0,0	0,0	0,003	0,026		
	výměry	8,0	ks	5,00								
40	C-764259241-0	KLEMP CU OCHR KOS VPŮSTI TRUB D-150	KS	8,00	3 315,0	26 520,0	0,0	0,0	0,007	0,052		
	výměry	8,0	ks	8,00								
41	C-764265220-0	KLEMP ELOX BARVA VIKÝŘ POKLOP 600x600 HI AD KRYTINA	KS	13,00	2 500,0	32 500,0	0,0	0,0	0,009	0,256		
	výměry	12,0*1,0	ks	13,00								
42	C-764267201-0	KLEMP CU OPLECH VIKYŘI: RP -6M2 45S	M2	15,60	1 850,0	25 740,0	0,0	0,0	0,006	0,095		
	výměry	13,0*1,20m2	m2	15,60								
43	C-764292380-0	KI GMP VÝPLŇ VIKÝŘE POLYKARBONAT ELOX BARVA ČIRVENÁ	KS	5,00	900,0	4 500,0	0,0	0,0	0,006	0,029		
	výměry	5,0	ks	5,00								
44	C-998764102-0	KONSTR KLEMP R PRESUN HMOT VYSKA -12M	T	6,120	1 850,0	11 322,0	0,0	0,0	0,000	0,000		
	výměry	13,502	t	6,120								
	<b>764</b>	<b>KONSTRUKCE KLEMPÍRSKÉ CELKEM</b>				<b>743 182,6</b>	<b>0,0</b>	<b>0,0</b>		<b>6,120</b>		
	<b>oddíl 765</b>	<b>Tvrďé krytiny:</b>										
45	C-765311810-0	DMTZ PAL BOBR NA SUCHO DO SUH	M2	804,00	93,0	74 772,0	0,0	0,0	0,007	53,868		
	výměry	838,0	m2	804,00								
46	C-765214121-0	POJISINÁ FOLIE HYDROIZOLAČNÍ NA LATĚ SYSTÉM KLADENÍ HŘEBEN PŘESAŘ ZÁPAD VÝCHOD	M2	964,00	95,0	91 580,0	0,0	0,0	0,001	0,634		
	výměry	8,38,0*1,15 (ztrátě 15%)	m2	964,00								
47	C-765331333-0	ZASTR PAL BOBR SLOŽITÉ HUST LAT NA ŠUPINU NA SUCHO	M2	804,00	741,0	595 764,0	0,0	0,0	0,005	54,162		
	výměry	838,0	m2	804,00								



48	C-765376860-0	DMTZ BOBOVKY ORLOUK PLAST JEHLANU MALIA ZVETRALA DO SUTI	M2	34,00	125,0	4 250,0	0,0	0,0	0,118	4,012
	výměry	1/3 (8,5*12,0)	m2	34,00						
49	C-765318861-0	DMTZ HREBENAROZI MAL ZVETR DO SUTI	M	63,10	150,0	9 465,0	0,0	0,0	0,023	1,451
	výměry	18,5+10,5+2,0+4,2*2+8,2*2+0,65*2	m	63,10						
50	C-765310418-0	POLOZ KRYT PAL BOBR SLOJ ŠUPINA KLAD NA IAT HUS SUCH	M2	34,00	950,0	32 300,0	0,0	0,0	0,000	0,003
	výměry	nároční jehlan slůčka 34 0m2	m2	34,00						
51	C-765311610-0	POLOŽENÍ IZOL KOMÍNA WAKAFLEX ČERVENÝ PÁS OCHR	M2	14,40	650,0	9 360,0	0,0	0,0	0,065	0,975
	výměry	4 65*2+2,55*2	m2	14,40						
52	C-765331333-0	HREBEN NÁROŽÍ KERAM BOBOVKA DO MALIY	M	33,10	950,0	59 945,0	0,0	0,0	0,026	1,564
	výměry	18,5+10,5+2,0+4,2*2+8,2*2+3,65*2	m	63,10						
53	H-59245012 1	TASKA KERAM BOBOVKA PULKRUHÍ ČERVENÁ VĚTRACÍ SYSTÉM	KS	350,00	116,0	41 180,0	0,0	0,0	0,006	1,953
	výměry	355	ks	350,00						
54	H 59245090-1	PLOSINA STOUPACÍ FLOX SE STOUP NOSN TAŠKAMI 80x25CM	SOUB	2,00	3 500,0	7 000,0	0,0	0,0	0,021	0,042
	výměry	9 2+3,85*2	soub	2,00						
55	H-59192730-1	HLAVICE VENTIL OBYC PLAST ODVETR DN 150	KS	5,00	1 500,0	7 500,0	0,0	0,0	0,004	0,020
	výměry	5,0	ks	5,00						
56	C-765331622-0	PIREZ A UCHYČENÍ KERAM BOBOVKA ŠUPINA	M	50,00	80,0	4 000,0	0,0	0,0	0,000	0,302
	výměry	50,0	m	50,00						
57	C-765399951-0	PRÍSEKANI UZLABI KRYTINY Z BOBOVKA	M	30,00	120,0	3 600,0	0,0	0,0	0,000	0,000
	výměry	40,0	m	30,00						
58	C-765399981 0	PRÍSEKANI PROSTUPU I ÁVKY PLOSNYCH BOBR	M	2,50	120,0	300,0	0,0	0,0	0,000	0,000
	výměry	5 0*0,5	m	2,50						
59	C-998765102 0	KRYTINY TVRDE PRESUN HMOT VYSKA -12M	T	65,548	750,0	49 161,1	0,0	0,0	0,000	0,000
	výměry	65,548	t	65,548						
	<b>765</b>	<b>TVRDÉ KRYTINY CELKEM :</b>				<b>990 177,1</b>		<b>0,0</b>		<b>65,548</b>
	<b>oddíl 766</b>	<b>Konstrukce truhlářské:</b>								
60	C-7666743221-0	DMTZ STRESNÍ ATIKA Z BOBOVKA POL.Č. 1: POKL -1,50M2 DO SUTI	M2	6,00	95,0	570,0	0,0	0,0	0,012	0,072
	výměry	4,0*1,25	m2	6,00						
61	C-7666742211-0	DMTZ STRESNÍ OKNO KYV PL OTV -1,25M2 DO SUTI	SOUB	3,00	500,0	1 500,0	0,0	0,0	0,006	0,018
	výměry	3,0	soub	3,00						
62	C-766674104-0	DMTZ STRESNÍ OKNO KYV PL OTV -1,25M2	SOUB	3,00	2 000,0	6 000,0	0,0	0,0	0,000	0,001
	výměry	3,0	soub	3,00						
63	H-61119223-1	STRESNÍ OKNO /80x1200mm KOMPLETNÍ CZL MK 06 PL OTV -1,00M2	SOUB	3,00	8 047,0	24 141,0	0,0	0,0	0,037	0,111
	výměry	3,0	soub	3,00						
64	C-998765101-0	KONSTR TRUHLAR PRESUN HMOT VYSKA 6M	T	0,112	950,0	106,4	0,0	0,0	0,000	0,000
	výměry	0,112	t	0,112						
	<b>766</b>	<b>KONSTRUKCE TRUHLÁŘSKÉ CELKEM</b>				<b>32 317,4</b>		<b>0,0</b>		<b>0,112</b>
	<b>oddíl 776</b>	<b>Podlahy povlakové a textilní :</b>								
65	C-776511820-0	ODSTRAN PODLAH POVLAK LEP +PODLOZ	M2	69,81	90,0	6 282,9	0,0	0,0	0,001	0,084
	výměry	32,86+11,15+25,80	m2	69,81						
66	C-776591112-0	NATER PENETR PODKLADU POVLAK 2x	M2	69,81	45,0	3 141,5	0,0	0,0	0,000	0,017
	výměry	32,86+11,15+25,80	m2	69,81						
67	C-776591121-0	DISPER ADHEZNI MISTEK POD POVLAKY PODLAH BETON	M2	69,81	45,0	3 141,5	0,0	0,0	0,000	0,021
	výměry	32,86+11,15+25,80	m2	69,81						
68	C-77689541-0	POLOŽENÍ KOBEJNCE ZÁTĚŽOVÝ 4MM BARVA VÝBĚR INVESTOR	M2	69,81	150,0	10 471,5	0,0	0,0	0,004	0,279

69	výměry 11-28345520-1	32,86*11,15*25,80 KOBERT C ZATĚŽOVÝ KANCELÁŘ TL 3-4MM PODLOŽKA BARVA VYBĚR 1 JAKOST ZATĚŽ SKUP. 4 (32,86*11,15*25,80)*1,08 ztrátě 8%	m2 M2 m2	69,81 75,40 75,40	350,0	26 350,0	0,0	0,0	0,300	0,030
776 PODLAHY POVLAKOVÉ A TEXTILNÍ CELKEM						49 427,3		0,0		0,401
oddíl 777 Podlahy syntetické:										
70	výměry C-777531023-0	STERKA SAMONIVEL VYROVNÁNÍ POVRCHU ROVINAL S06 TL 3MM 32,86*11,15*25,80	M2 m2	69,84 69,81	160,0	11 174,5	0,0	0,0	0,035	0,339
777 PODLAHY SYNTETICKÉ CELKEM						11 174,6		0,0		0,339

Por. čís. pol	Kód položky	Název položky	M.J.	Množství	CENA				HMOTNOST	
					Dodávka		Montáž		jednotková	celková
					jednotková	celková	jednotková	celková		
1.	2.	3.	4.	5.	6.	7.	8.	9.	10.	11.
<b>MONTÁŽNÍ PRÁCE:</b>										
<b>oddíl M21 Montáže silnoproud:</b>										
71	M-210220101-0	VOŠOR SVOD FeZn D16 AL10.DU5 + PODPĚRY	M	265,00	150,0	30 750,0	0,0	0,0	0,330	0,030
72	M-210220301-0	SVORKA HROMOSVOD 2 SROUBY/SS,SR 03/	KS	26,00	111,0	2 886,0	0,0	0,0	0,000	0,000
73	M-210220302-0	SVORKA HROMOSVOD NAD 2/SI, SJ,ATD/	KS	5,00	160,0	800,0	0,0	0,0	0,000	0,000
74	M-210220401-0	ŠTÍTEK SMALT,UM HMOTA-OZNAC SVODU	KS	2,00	50,0	100,0	0,0	0,0	0,000	0,000
75	M-210220022-0	VEDENÍ UZEM FeZn D 8,10 MM V ZEMI	M	33,00	73,0	2 409,0	0,0	0,0	0,000	0,030
76	M-210220361-0	ZEMNÍK TYCOVÝ,PRIIP,ZAIRAZ DO 2M	KS	7,00	693,0	4 841,0	0,0	0,0	0,000	0,000
77	H-35443342-1	LEZN DRAT D 10 MM (0,62 kg/m)	KG	20,50	34,0	697,0	0,0	0,0	0,001	0,021
78	H-19641255-1	DRAT E-CU TVR ZA STOD D 8,00MM	KG	92,35	316,0	29 182,5	0,0	0,0	0,001	0,092
79	H-35443356-1	NEREZ SVORKA UNIV S 1 PRII OZ [SUA N]	KS	3,00	23,0	184,0	0,0	0,0	0,000	0,031
80	H-35443364-1	MED SVORKA UNIV S 1 PRII OZ [SUA CU]	KS	49,00	60,0	2 940,0	0,0	0,0	0,000	0,012
81	H-35443394-1	MED SVORKA NA OKAPOVE ZLABY [SOC CU]	KS	27,00	80,0	2 160,0	0,0	0,0	0,000	0,009
82	H-35443316-1	PLAST PODPERA VED DO ZEMN. PV 1P-55	KS	50,00	23,0	1 150,0	0,0	0,0	0,000	0,015
83	H-35443260-1	FEZN OCHRANNY UHELNIK [OU 1,7]	KS	2,00	137,0	274,0	0,0	0,0	0,003	0,006
84	H-35443210-1	FEZN DRZAK OCHR UHEL DO BR [DUDA-18]	KS	4,00	21,0	84,0	0,0	0,0	0,000	0,032
85	H-35443364-1	NEREZ SVORKA ZKUSEBNI [SZA N]	KS	2,00	46,0	92,0	0,0	0,0	0,000	0,001
86	H-35443454-1	MED PODPERA VED NA HREBEN [PV 15E CU]	KS	79,00	136,0	10 508,0	0,0	0,0	0,001	0,082
87	H-35443400-1	MED PODP VED POD STRES KR [PV 22A CU]	KS	19,00	86,0	1 634,0	0,0	0,0	0,000	0,037
88	H-35443390-1	NEREZ SVORKA NA OKAPOVE TROUBY [ST N]	KS	5,00	49,0	2 000,0	0,0	0,0	0,000	0,031
89	H-35441540-1	PODPERA VED PLOCH ST PV21 100	KS	7,00	26,0	182,0	0,0	0,0	0,001	0,039
90	H-35443310-1	FEZN ZEMNICI TYC [ZT 1 0]	KS	7,00	215,0	1 505,0	0,0	0,0	0,000	0,035
91	H-35443040-1	FEZN SVORKA K ZEMNICI TYCI [SJ 2]	KS	7,00	34,0	238,0	0,0	0,0	0,001	0,005
92	H-35443006-1	FEZN SVORKA SPOJOVACI [SS]	KS	4,00	10,0	40,0	0,0	0,0	0,000	0,001
93	H-35443880-1	PLAST ŠTÍTEK OZNACENI UZEMNENI	KS	2,00	4,0	8,0	0,0	0,0	0,000	0,000
94	M-210220126-0	REVIZE A ZKOUSKY	KS	1,00	7 500,0	7 500,0	0,0	0,0	0,000	0,000
95	M-21-0	PRÁCE NESPECIFIKOVANE, LANKA, UPÍNÁNÍ, KOŘVENÍ KCI	SOUB	1,00	1 000,0	1 000,0	0,0	0,0	0,000	0,030
96	M-21-0	DEMONTÁŽE	SOUB	1,00	15 000,0	15 000,0	0,0	0,0	0,000	0,000
97	M-21-0	ROZPOČTOVA REZERVA	SOUB	1,00	2 000,0	2 000,0	0,0	0,0	0,000	0,000
<b>M21 MONTÁŽE SILNOPROUD CELKEM</b>						<b>118 264,6</b>		<b>0,0</b>		<b>0,279</b>
<b>oddíl M46 Zemní práce prováděné při externích montážích:</b>										
98	M-46001001-1-0	VYTYČENÍ TRAILI VENK VCDENI PŘEHLED TERENU	KM	0,025	100 000,0	2 500,0	0,0	0,0	0,000	0,000
99	M-460030162-0	ODSTRANENÍ BETONU	M2	5,60	350,0	2 310,0	0,0	0,0	0,030	0,000
100	M-460200133-0	KABEL RYHY S 35 HL 50cm. ZEMINA TR 3	M	25,00	168,0	4 200,0	0,0	0,0	0,000	0,030

101	M-460550133-0	ZALOŽ RYHY S 35cm HL 50cm ZEM TR 3	M	25,00	90,0	2 250,0	0,0	0,0	0,000	0,000
102	M-460680154-0	PRORAZENÍ OTVORU VE ZDI KAMÍŇ 75-90 CM	KS	1,00	600,0	500,0	0,0	0,0	0,000	0,000
103	M-460650016-0	PODKLAADOVA VRSTVA BETON	M3	6,60	2 350,0	15 510,0	0,0	0,0	0,000	0,000
	M46	ZEMNÍ PRÁCE PŘI EXTERNÍCH MONTÁŽÍCH CELKEM				27 270,0		0,0		0,000

		Základní rozpočtové náklady stav. objektu celkem (bez DPH) :								2 548 779
--	--	--	--	--	--	--	--	--	--	-----------

**Změnový list**  
pro nezbytné změny stavby v průběhu realizace

Změnový list číslo	1.
<b>Identifikace akce:</b>	
Název akce	Kutná Hora 412 – oprava střešního pláště
Číslo akce EDS/SMVS <sup>1)</sup>	
Objednatel:	Krajské ředitelství policie Středočeského kraje Na Baních 1535 156 00 Praha 5 – Zbraslav IČO: 75151481
Zhotovitel:	
Projektant:	Rys s.r.o. IČO: / DIČ: 27449505
<b>Předmět změnového listu:</b>	
<b>Část díla dotčená změnovým listem:</b>	
<b>Popis změny, popis technického řešení:</b>	
<b>Původní řešení dle smluvní (tendrové) dokumentace:</b>	
<b>Nové řešení:</b>	
<b>Zdůvodnění změny:</b>	
<b>Vliv změny na výkresovou dokumentaci:</b>	
<b>Záznam o změně ve stavebním deníku a zápisech z kontrolních dnů:</b>	
<b>Předpokládaný vliv na termín, kvalitu, cenu díla:</b>	
Vliv na cenu:	Kč bez DPH

Přípočty k ceně díla bez DPH:		- Kč
Odpočty z ceny díla bez DPH:		- Kč
Celkový vliv na změnu ceny díla bez DPH:		- Kč
DPH:		- Kč
Celkový vliv na změnu ceny díla včetně DPH:		- Kč
Za zhotovitele:	Za projektanta:	Za investora:
		Ing. Petr Dostál ekonomický náměstek KŘP
Datum:	Datum:	Datum:
Úplnost změnového listu za účastníka programu zkontroloval:		
Datum:		

EDS/SMVS se rozumí moduly Informačního systému programového financování.

## HARMONOGRAM REALIZACE DÍLA

### "Kutná Hora 412 - oprava střešního pláště"

3 měsíce+ vyklizení staveniště tj. 14 týdnů	1	2	3	4	5	6	7	8	9	10	11	12	13	14
Zahájení stavby	•													
9 Ostatní konstrukce a práce														
94 Lešení a stavební výtahy														
762 Konstrukce tesařské														
764 Konstrukce klempířské														
765 Krytiny tvrdé														
766 Konstrukce truhlářské														
776 Podlahy povlakové a textilní														
777 Podlahy syntetické														
M21 Montáže silnoproud														
M46 Zemní práce prováděné při externích montážích														
VRN Vedlejší rozpočtové náklady														
předání dokončeného													•	
předání vyklizeného staveniště														•

Pozn: Skutečný termín zahájení díla může být odlišný od předpokládaného termínu zahájení díla v návaznosti na termín uzavření SOD. Doba realizace je vždy 3 měsíce a harmonogram bude aktualizován.

V Brně 9.9.2019

