

Smlouva o dílo na sklizeň cukrovky v roce 2019

uzavřená mezi :

Zhotovitelem : *Agroslužby CZ, a.s.*, Komenského 247, 500 03 Hradec Králové
společnost je zapsaná v Obch. rejstříku u Kr. soudu v HK oddíl B vložka 1405
zastoupená členem představenstva a.s. Ing. Slavomírem Cejnarem

k jednání zmocněn:

IČO : 64789543 DIČ : CZ64789543

účet

Tel.

info@agroslužbycz.eu

www.agroslužbycz.eu

www.facebook.com/agroslužbycz

a

Objednatel : *STŘEDNÍ ŠKOLA ZEMĚDĚLSKÁ A VYŠŠÍ ODBORNÁ ŠKOLA CHRUDIM*

adresa: *PODEBRADOVA 841, 53701 CHRUDIM*

PSC *53701* obec *CHRUDIM*

cukrovka pro cukrovar: *ČESKÉ MEZIRČÍ*

zastoupený :

IČO *45075920*

DIČ *CZ 45075920*

č.účtu

Plátce DPH: ANO - *NE*

tel.

zápis v OR:

e-mail: *crzeusk@szes-chrudim.cz*

I. Předmět smlouvy :

Předmětem této Smlouvy o dílo na sklizeň cukrovky v roce 2019 (dále jen Smlouva) je sklizeň cukrovky zhotovitelem samojízdným bunkrovým sklízěčem typu Holmer (dále jen stroj) za podmínek dále uvedených.

II. Povinnosti zhotovitele :

1. Zhotovitel provede objednateli sklizeň cukrovky v roce 2019 strojem typu Holmer nebo Ropa celkem na :



ha plochy cukrovky.

Z toho bude provedena sklizeň a odvoz s jedním **vyvažčem** typu AgroVital od sklízecího stroje na souvat na ploše až



ha.

2. Zhotovitel sklídí dohodnuté pozemky v běžném termínu (od září do 20.11.) , který bude stanoven po vzájemné dohodě smluvních stran a cukrovaru s odchylkou +/- 10 dní. Smluvní strany se dále dohodly, že pozdější termín je sice možný, ale jen po dohodě a bez záruky kvality a sklíditelnosti řepy. Harmonogram sklizně bude zpracován před sklizní a upřesňován v průběhu sklizně.

3. Zhotovitel před samotnou sklizní sdělí objednateli případnou potřebu aditiva do nafty AdBlue.

4. Při každém výjezdu z pole na pozemní komunikaci stroj mechanicky očistit.

III. Povinnosti objednatele :

1. Zajistit **plynulý odvoz sklizené řepy**, případně při zahájení sklizně vytyčit skládku max. do vzdálenosti 150m od pracujícího stroje s plným zásobníkem. Současně vytyčit kolejové řádky nebo být nápomocen při jejich určení. Zároveň zabezpečit bezpečný vjezd na pozemek určený ke sklizni. Vše zabezpečit tak, aby sklizeň mohla probíhat nepřetržitě (24 hod.) denně. Zkrácení nepřetržitě doby sklizně je možné jen po dohodě a za příplatek.

2.a) Zajistit pro stroj na své náklady **pohonné hmoty a nutná aditiva (AdBlue)** o předepsané kvalitě a to v místě sklizně do maximální vzdálenosti 3 km.

b) **Zajistit po skončení sklizně** (nebo dílčího plnění) **na své náklady dotankování nádrží nafty a aditiv na stroji do úrovně hladiny, která byla na počátku sklizně.** Zakazuje se použití bionafty.

c) Nezakazuje-li objednatel potřebné aditivum do nafty (AdBlue), zajistí ho zhotovitel po vzájemné dohodě s objednatel.

3. Uhradit **škody** na sklizeči, ke kterým dojde z důvodu najetí na překážky na pozemku ke sklizni nebo při vjezdu na něj, *pokud zhotovitele předem na tuto závadu objednatel neupozornil, překážky neoznačil a pokud škoda není plně hrazena pojišťovnou.* Smluvní strany se dále dohodly, že sklizeň v ochranném pásmu el. zařízení, plyn. a vodohosp. zařízení apod. bude prováděna pouze tam, kde nehrozí bezprostřední nebezpečí úrazu nebo poškození stroje a tohoto zařízení (dle Návodu k obsluze a použití stroje). Pokud by k takové události došlo, veškeré náklady jdou k tíži objednatel.

4. Být **přítomen** průběhu sklizně, **kontrolovat kvalitu** sklizně, **podepsat** Výkazy o sklizni a uplatnit případnou **reklamaci** na sklizeň **ihned** a to zápisem do Výkazu o sklizni. Na pozdější reklamace nebude brán zřetel. Obě smluvní strany se dohodly, že při porušení tohoto bodu ze strany objednatel, bude i nepodepsaný Výkaz o sklizni objednatel brán jako řádný doklad pro vyúčtování dle čl. IV.


5. Cukrovku ke sklizni zaset na urovnaných pozemcích takto:


rozeč řádků **45 cm**, souvatř min **16,2 m /36 ř./**, **příčný svah** pozemku **do 4 stupňů**.


6. Odklidit neprodleně odpadlou zeminu ze stroje po výjezdu na pozemní komunikaci.


IV. Platební podmínky:


1.A) Objednatel zaplatí zhotoviteli základní smluvní cenu (bez DPH) v **Kč za každý sklizený hektar**. Základní cena sklizně pro rok 2019 je stanovena takto:


a) sklizeň strojem Holmer TerraDos do 100 ha  Kč/ha

b) sklizeň strojem Holmer TerraDos nad 101ha  Kč/ha

Dle charakteru a velikosti pozemků objednatel byla **dohodnuta konečná cena**  Kč/ha

1B) a) **odvoz** cukrovky **od sklizeče** s jedním strojem AgroVital nebo AgroVariant ...  **Kč/ha**
(tj. za každý stroj na odvoz řepy na pozemku x veškeré ha pozemku)

b) **vývoz** cukrovky **od nakladače nebo čističky** na určené místo  **Kč/hod**
(tj. za každý stroj na vývoz řepy)

1.C) Při zaplacení v termínu splatnosti (jen dle bodů IV-4a/ nebo 4b/) **sleva-dobropis** ...  **,- Kč/ha**

Naftu a do ní nutná aditiva **hradí Objednatel** včetně potřebného množství pro přejezdy k zajištění sklizně.

2. Dále objednatel uhradí nutné přejezdy pro zajištění sklizně nebo odvozu (mezi jednotlivými pozemky z místa poslední sklizně u předešlého objednatel, **do maximální vzdálenosti 30 km sazbou 70,-Kč/km**. Pokud na tyto přejezdy poskytnete vlastní naftu, uhradí **jen částku 30,-Kč/km**

3. Zhotovitel je oprávněn v závislosti na **skutečných podmínkách v době sklizně**, charakteru půdy, čistotě porostu, kamenitosti pozemku a pro případ požadavku vývážení od stroje nad 150m (čl. IV bod 1a) účtovat přírůzku v % z **konečné** ceny v rozsahu 0-20% (sklizeň **jen** souvatř a průseků- přírůzka až 100%). Posouzení sklizených ploch o oprávněnosti účtování přírůzky proběhne před započítáním nebo při sklizni a musí být odsouhlaseno oběma stranami ve Výkazu o sklizni, na základě kterého proběhne i konečné vyúčtování. Zkrácení nepřetržité doby sklizně – příplatek 250 Kč/hod zkrácení.

4. Fakturace sklizených hektarů bude prováděna dle prokazatelně sklizených ha ve Výkazu o sklizni za vypočtené ceny dle podmínek sklizně (bod 3 tohoto článku smlouvy). Daňový doklad - faktura bude uhrazena objednatel jedním z následujících způsobů:

a/ **v hotovosti** ihned po skončení sklizně

b/ **bankovním převodem**

c) **za dodanou cukrovku do cukrovaru** za předpokladu dohody s cukrovarem dle platného zákona o ručení za DPH a za případný poplatek, který by požadoval příslušný cukrovar. Tento poplatek bude fakturován zhotovitel objednatel při fakturaci sklizně jako přírůzka nebo později po zjištění poplatku.

5. Při volbě způsobu úhrady dle bodu 4c/ musí Objednatel vyplnit, podepsat a předat cukrovaru a Zhotoviteli příslušné Zmocnění a to do 5 pracovních dnů od jeho obdržení, nebude-li dohodnuto jinak. Formulář Zmocnění zašle Objednatel Zhotovitel. V případě, že aktuální zákon o ručení za DPH nebo jiný zákon tento způsob znevýhodní nebo cukrovar nepřevezme tento závazek, tento způsob úhrady nebude možný. Úhrada bude pak plněna jen dle způsobu 4a nebo 4b.

6. Splatnost daňového dokladu-faktury je **14 dní**. Byl dohodnut smluvní úrok z prodlení ve výši **0,03%** z neuhrazené částky denně.

7. Veškerá fakturace musí být provedena maximálně do 10-ti dnů po uskutečnění zdanitelného plnění.

V. Odstoupení od smlouvy :

1. Může dojít jednostranným úkonem bez sankcí jen písemně v těchto případech :

- ze strany zhotovitele :

- Při nezpůsobilém pozemku ke sklizni zjištěném při prohlídce nebo při samotné sklizni
- Při nesplnění kterékoliv části oddílu III. V tomto případě není dotčen nárok zhotovitele na náhradu škody, která mu jednáním objednatele vznikla

- ze strany objednatele :

- při živelné pohromě a zničení porostu
- při snížení (o tuto část ha) nebo nepřidělení kvóty plochy cukrovky
- při nesplnění harmonogramu sklizně dle čl. II. bod 2

Odstoupit lze i v jiných případech za podmínky, že vzniká oprávnění poškozené straně vyúčtovat straně druhé **smluvní pokutu 1000 Kč** za každý nesklizený hektar.

2. Obě strany se dohodly, že odstoupením od smlouvy končí účinnost této smlouvy nikoliv její platnost.

3. Obě strany se dohodly, že sklizeň na zaplavených, podmáčených, zamrzlých nebo jinak poškozených pozemcích není možná a nebude prováděna a obě strany mají proto právo jednostranně od smlouvy bez sankcí odstoupit.

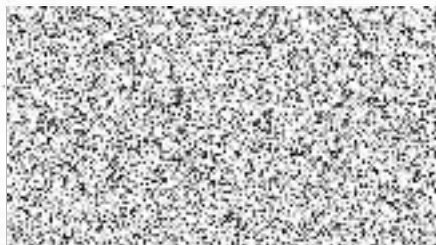
4. Obě smluvní strany se dohodly, že v případě nevyrovnaných závazků objednatele vůči zhotoviteli z minulé sklizně, má právo zhotovitel kdykoliv od této smlouvy jednostranně odstoupit a to bez sankcí a náhrad vůči objednateli. K odstoupení může dojít i v průběhu sklizně. Obě smluvní strany si však vzájemně vyúčtují již poskytnutá plnění dle této smlouvy.

VI. Jiná ujednání :

VII. Závěrečná ustanovení :

- Smlouva je platná po podpisu zhotovitele a objednatele. Smluvní pokuta je splatná do 10 dnů od předložení daňového dokladu-faktury.
- Veškeré ceny ve smlouvě jsou uvedené bez DPH.
- Smlouva je vyhotovena ve 2 vyhotoveních. Každá strana obdrží po 1 výtisku.

V CHRUDIMI dne 15.9.19



Objednatel



Zhotovitel



